



# Gran Teatro del Liceo

Temporada Oficial  
de Invierno 1931-32

Empresa  
José Rodés

Las óperas más famosas  
Los cantantes más celebrados  
Las orquestas sinfónicas más brillantes  
Los solistas más aplaudidos  
Los coros más admirados

En fin, todo lo que constituye algo  
de valor efectivo para los verdade-  
ros amantes del divino arte de la  
música, se halla impresionado en  
discos

## La Voz de su Amo

PRIMERA MARCA EN RADIO, GRAMOLAS Y DISCOS



Solicite una audición  
en los mejores  
almacenes de música

## INAUGURACIÓN DE LA TEMPORADA

MARTES, 3 NOVIEMBRE DE 1931

CON LA ÓPERA EN CINCO ACTOS DEL MAESTRO

HECTOR BERLIOZ

# LA DANNAZIONE DI FAUST

PRIMERA SALIDA DE LOS CÉLEBRES ARTISTAS

GINA CIGNA

JOSÉ PALET

VICENZO GUICCIARDI

MAESTRO DIRECTOR Y CONCERTADOR

ANTONINO VOTTO

DIRECCION ESCÉNICA

GASPAR BARTERA

# GRAN TEATRO DEL LICEO

EMPRESA JOSÉ RODÉS

TEMPORADA OFICIAL DE INVIERNO DE 1931-32

COMPañÍA DE ÓPERA INTERNACIONAL



## ELENCO ARTÍSTICO

(POR ORDEN ALFABÉTICO)

### *Maestros concertadores y directores de orquesta*

COATES, Albert — CLOEZ, M. — LABINSKY, Alexandre  
PAHISSA, Jaime — SEBASTIAN, Georg — VOTTO, Antonino — CAPDEVILA,  
Antonio — RIBAS, Francisco — SABATER, José

### *Sopranos lírico-dramáticas*

ARANGI LOMBARDI, Giannina — BERTHON, Mireille  
BAU BONAPLATA, Carmen — CIGNA, Gina — CLEVE, Fanny  
FEUGE, Elisabeth — JACOVLEFF, Sanda  
MION, Irma — OFFERMANN, Sabine — OLIVER ARAZONA, Conchita  
SPANI, Hina — SCAVIZZI, Lina — TREIDEN, Erma  
ZAMBONI, María

### *Sopranos ligeras*

ESPINAL, María — LISSITSCHKYNA, Zenaide — PAGGI, Tina

### *Medio sopranos-contraltos*

BUADES, Aurora — DAVYDOFF, María  
ROSSINI, Angela — SPIEGEL, Magda — SADOVEN, Hélène  
TOINI, Antonietta

### *Tenores*

CANALDA, Luis — GRANDA, Alessandro — LAUFKOTTER, Karl

MARINI, Luigi — MARQUÉS, Antonio — OEHMAN, Martín  
PERTILE, Aureliano — PALET, José  
PISTOR, Gottehef — POSSEMKOVSKY, Georges — RAISSOFF, Gregoire  
RAICCEFF, Pierre — WASSELOVSKY, Alexandre

### *Barítonos*

BORGONOVO, Luigi — GUICCIARDI, Vincenzo — GROENEN, Josef  
JURENIEFF, Georges — MORELLI, Carlo  
PETROV, Ivan — VIVIANI, Gaetano — WIEDEMANN, Hermann

### *Bajos*

DONAGGIO, Luciano — GITOVSKY, Michel — JOURNET, Marcel  
KAYDANOFF, Constantin — LITZ, Emmanuele  
VELA, Aníbal — SCHOPFLIN, Adolpf

### *Bajo cómico*

OKSANSKY KOUZNEZOFF, Alexandre

### *Otras sopranos*

ALBARRACIN, Joaquina — CAROSIO, Marguerita — FORTEZA, Paquita  
GONZÁLEZ, Teresa  
GOLTZEVA EMILIANOFF, Eugenia — PLAZA, Angela

### *Otras medio sopranos contraltos*

ANTONOVITCH, Antoniette — LUCCI, Elena — PUJAL, Natividad

### *Otros tenores*

BARDERA, Jaime — LAVRETZKY, Nicola  
MANÉ, Pablo

### *Otros barítonos*

CORTINAS, Ramón — FRAU, José — JORDÁ, José

### *Segundas partes*

FERNÁNDEZ, José — GIRALT, Conrado — GALLOFRÉ, Vicente  
ROCA, Mercedes — ZANARDI, Alexina

### *Maestro instructor*

RODRÍGUEZ, Federico

### *Maestro sustituto*

MARQUÉS, Antonio

### *Maestro director de coros*

CAPDEVILA, Antonio



*Mireille Berthon*



*Alexandre Wasselovsky*



*Hélène Sodover*



*José Palet*



*Antonietta Toini*



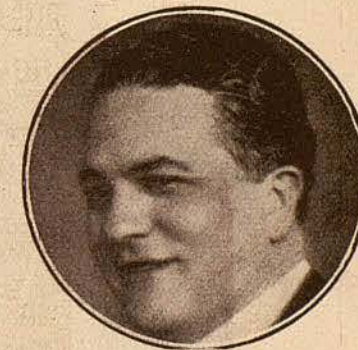
*Jaime Bardera*



*Antoniette Antonovitch*



*Michel Gitovsky*



*Emmanuele Litz*



*Luigi Marini*



*Antonino Votto*



*Angela Plaza*

PIANOS  
ÓRGANOS  
HARMONIUMS  
DISCOS



AUTOPIANOS  
ROLLOS  
FONOGRAFOS  
RADIO-FONOS

GRANDES ÓRGANOS WALCKER  
GRAN PREMIO BARCELONA 1929

ARMONIUMS KASRIEL  
GRAN PREMIO BARCELONA 1929



**Clarion Radio**

SUPERHETERODINO ULTRAMODERNO  
REPRODUCE LOS SONIDOS CON EL 98 % DE PUREZA

*Directores de escena*

ANDOCA, Víctor — BARTERA, Gaspar

*Maestro apuntador*

PINILLA, José

*Regisseurs del palco escénico*

LOUKINE, Nicolás — VILLAVICIOSA, Juan

*Director escenógrafo*

ALARMA, Salvador

*Maestro de la Banda*

OLIVA, Luis

*Maestro organista*

CUMELLAS RIBÓ

CUERPO DE BAILE RUSSO

*bajo la dirección del maestro*

Théodore WASSILIEFF

CUERPO DE BAILE ESPAÑOL

*bajo la dirección de la maestra*

PAULETA PAMIAS

24 BAILARINAS DE FILA

*Primera bailarina*

ESPERANZA LUCE

*Bailarín*

MAGRINÁ, Jean

CORO DE AMBOS SEXOS DEL GRAN TEATRO DEL LICEO Y DE LA ACADEMIA  
QUE SOSTIENE LA EMPRESA

ORQUESTA DEL GRAN TEATRO DEL LICEO, PERTENECIENTE  
AL SINDICATO MUSICAL DE CATALUÑA

*Pintores escenógrafos*

ALARMA — JUNYENT — POUS — BATLLE Y AMIGÓ — COLMENERO  
FERNÁNDEZ



***Cada rostro requiere  
un peinado distinto***

El color de sus ojos, el matiz de su piel, el óvalo de su cara, deben formar un armonioso conjunto con su peinado.

Si usted confía este detalle, complemento primordial de su belleza, al famoso peluquero alemán

***Kurt Laudel***

experimentará la satisfacción de ver como su cabello se transforma y adquiere la máxima hermosura.

Todos los últimos adelantos de la ciencia al servicio de la gentil coquetería femenina, los encontrará en el Instituto de Belleza que dirige este mago de la moderna peluquería.

***Rambla de Cataluña, 13, pral.***

**TELÉFONO 22256**

***Novísimo  
aparato***

***MAIER  
de MUNICH,  
para  
la ondulación  
perfecta***



*Tina Paggi*



*Lina Leavitzzi*



*Georges Possemkovsky*



*Sandra Jacovleff*



*Ramón Cortinas*



*María Davydoff*



*Gregoire Raissoff*



*Erma Treideu*



*Nicola Lavretsky*



*Luigi Borgonovo*



*Gottelf Pistor*



*Magda Spiegel*

Estàtues, bustos, relleus, tríptics, imatges, etc.

EL PRESENT ARTÍSTIC DENOTA LA PERSONALITAT DEL DONANT



LA DECORACIÓ DE LA CASA REFLECTEIX EL GUST DEL PROPETARI

LENA, S. A.

Reproduccions  
d'art escultòric, sagrat  
i profà, d'estil

EXPOSICIÓ i VENDA:  
ROSSELLÓ, 238  
(tocant al Passeig de Gràcia)

Làmpares  
i aplics d'estil

*Pintores escenògrafs de Milán*

ERCOLE SORMANI — BERTINI PRESSI

*Bocetos y figurines*

DE LA SOCIEDAD ANÓNIMA DE LA CASA CARAMBA

*Maquinista*, IBÁÑEZ : *Peluquero*, TURELL : *Electricista*, PÉREZ  
*Sastrerías*, MALATESTA y CHIAPPA de Milán : *Zapatería*, VALLDEPERAS  
*Atrezo*, Armería y Guardarropía, ARTIGAU : *Archivo*, VIDAL LLIMONA y BOCETA  
*Pianos y Armonios*, GUARRO, AGUSTÍN



*Antonio Capdevila*



*Eugenia Goltzeva*



*Antonio Marqués*



*Hina Spani*



*Marguerita Carosio*



*Marcel Journet*



*Maria Zamboni*



*Georges Jurenieff*



*Teresa González*



*José Pinilla*



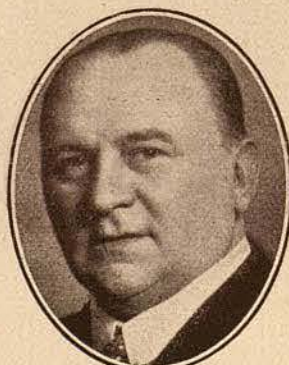
*Fanny Cleve*



*Constantin Kaydanoff*



*Giannina A. Lombardi*



*Josef Groenen*



*Georg Sebastián*



*Luciano Donaggio*



*José Sabater*



*Elisabeth Feuge*



*Albert Coates*



*Martín Ochman*



*Gina Gigna*



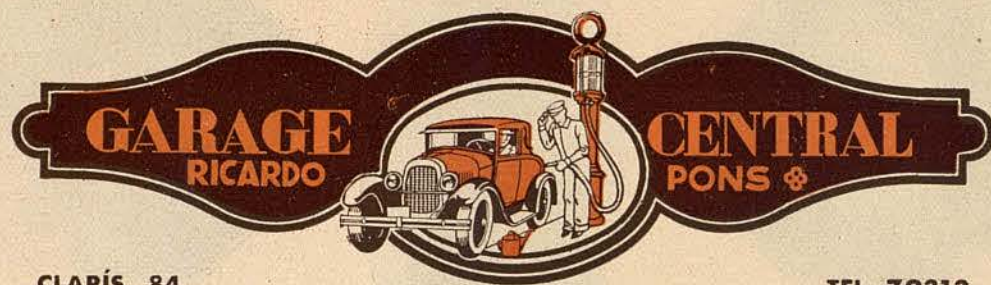
*María Espinal*



*Luis Canalda*



*Irma Mion*



CLARÍS, 84

TEL. 70313

**SÓLO SE ADMITEN  
COCHES PARTICULARES**  
ABIERTO TODA LA NOCHE

**I**nstalado en el sitio más céntrico de la ciudad y en local de colosales dimensiones. La cantidad y calidad de los autos guardados en este garage es la mejor demostración de lo excelentes que son sus servicios. Oficina permanente con croquis, guías y mapas gratuitos.

PRODUCTOS  
DE GRAN BELLEZA

**TEJERO**



MARCA REGISTRADA

De venta en todas las Perfumerías y Laboratorios TEJERO, Cortes, 613

**L**os de más fácil aplicación y excelente resultado. Crema contra arrugas para limpiar «CUTI-LIMPIA». Crema de gran belleza «EMPERATRIZ». Desaparece doble menton, cierra poros, endurece senos, tónico «ASTRINGENTE». Leche «JUVENIL» para todas las edades. Coloretos sin anilina, en pasta y en líquido. Contra el brillo de la nariz y sudor «Mate-Chanyan»

## REPERTORIO

Wagner. . . . .	TANNHAUSER, LA WALKYRIA, SIGFRIDO
Berlioz . . . . .	LA DANNAZIONE DI FAUST
Bizet . . . . .	CARMEN
Puccini . . . . .	BOHEME, TOSCA
Verdi . . . . .	UN BALLO IN MASCHERA, AIDA
Cilea . . . . .	ADRIANA LECOUVREUR
Massenet . . . . .	MANON
Gounod. . . . .	FAUST
Meyerbeer . . . . .	GLI UGONOTTI
Thomas. . . . .	MIGNON
Saint-Saens . . . . .	SANSON E DALILA
Usandizaga. . . . .	LAS COLONDRINAS
Pahissa. . . . .	LA MORISCA
Rimsky Korsakoff. . . . .	LA CIUDAD INVISIBLE DE KITEGE, TZAR SALTAN
Moussorsky . . . . .	BORIS GOUDONOFF



Natividad Pujol



Paquita Forteza

## ESTRENOS

### NERÓN

Tragedia en cuatro actos, letra (en catalán), música del Mtro. JUAN MANEN

### LA LLAMA

Drama lírico en tres actos, letra de G. Martínez Sierra, música de JOSÉ M.<sup>o</sup> USANDIZAGA

### EL TABARRO

en un acto, letra de Giuseppe Adami, música de GIACOMO PUCCINI

### LA ANGELICA

en un acto, letra de Giovachino Forzano, música de GIACOMO PUCCINI

### GIANNI SCHICCHI

en un acto, letra de Giovachino Forzano, música de GIACOMO PUCCINI

### LA VIDA BREVE

Drama lírico en dos actos, de Carlos Fernández Shaw, música del Mtro. MANUEL FALLA

### LE COQ D'OR

Cuento fábul, Opera en tres actos de RIMSKY KORSAKOF

Ballets, de Madame IDA RUBENSTEIN

Para las óperas de LE COQ D'OR, LA LLAMA, NERON, BOHEME, MIGNON, DANNAZIONE, VIDA BREVE, ADRIANA LECOUVREUR, BALLO IN MASCHERA y

MANON, pintan decorado los reputados escenógrafos Alarma, Junyent, Pous, Batlle y Amigó y Ercole Sormani de Milán.



Angela Rossini



G. Bartera



Pierre Raiceff



Alessandro Grandi



Aurora Buades



Aureliano Pertile



Zenaide Lissitchkyna



Gaetano Viviani



Carlo Morelli



Karl Lauskotter



Carmen Bou Bonaplata



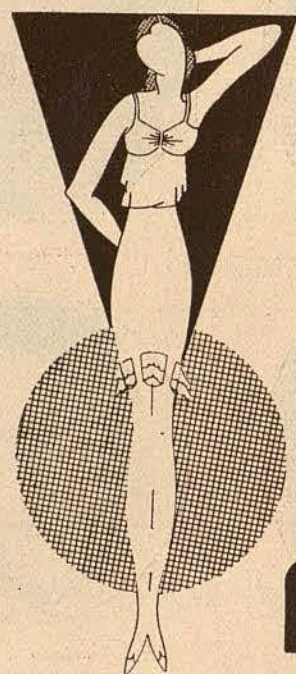
Sabine Offermann



Alexandre Okssansky



Adolpf Schopflin



# Les faixes MADAME X interpreten la moda

Actualment presentem  
els nous models de  
FAIXES ENTALLADES

RAMBLA DE CATALUNYA, 24 - TELEFON 21343

## ABONO

Queda abierto el abono en la Administración del Gran Teatro del Liceo (calle de San Pablo, 1 bis, entlo.), pudiéndose verificar en las siguientes formas y condiciones:

- 1.ª A 78 funciones: 53 de noche y 25 de tarde (días festivos).
- 2.ª A 53 funciones de noche, a razón de tres por semana.
- 3.ª A 25 funciones de tarde (días festivos).

### PRECIO DE LAS LOCALIDADES POR ABONO (IMPUESTO INCLUIDO)

LOCALIDADES	Para los Sres. abonados a la última temporada de invierno			Para los nuevos señores abonados		
	a 78	a 53	a 25	a 78	a 53	a 25
Palcos pisos 1.º, 2.º y 3.º a precios y condiciones convencionales	Ptas.	Ptas.	Ptas.	Ptas.	Ptas.	Ptas.
Palcos platea, sin entradas	7.450	4.850	3.790	7.888	5.105	4.343
Sillones patio o anfiteatro, con entrada	1.219	827	514	1.273	875	564
Entrada a palco para los Sres. abonados	366	255	125	376	263	135

A precios y condiciones convencionales, pueden hacerse abonos para funciones alternas de noche y de tarde; pero como de costumbre, el abono a «Diario» (78 funciones) tiene pre-



## PELETERIA "ALASKA"

ESPECIALIDAD EN PIELES FINAS

URBANO MARTÍNEZ

ARIBAU, N.º 5

TELÉFONO 32464

"GARANTÍA ABSOLUTA Y CONFECCIÓN IRREPROCHABLE"

Hé aquí nuestro lema

ferencia sobre los demás abonos para las funciones de Gala y para toda clase de funciones que se celebren fuera de abono durante la temporada.

El abono deberá verificarse en los siguientes días y horas: A los Sres. abonados a la última temporada de invierno (diario o funciones de tarde o noche) se le reservarán sus localidades (de Empresa) hasta el día 12 de Octubre.

Transcurrida dicha fecha, la Empresa dispondrá libremente de las que no hubiesen sido retiradas.

A los Sres. que deseen abonarse a 78 funciones, del 13 al 17 de Octubre.

A los Sres. que deseen abonarse a 53 funciones, del 17 al 21 de Octubre.

A los Sres. que deseen abonarse a 25 funciones, del 21 al 25 de Octubre.

El despacho para el abono estará abierto todos los días de 11 a 1 y media de la mañana, de 4 a 7 y media tarde y de 9 y media a 11 noche.

## NOTAS

Es de cuenta de los Sres. abonados el consumo de electricidad, así como la conservación de los aparatos que tengan en los antepalcos, cuyo servicio y cobro por acuerdo de la Compañía Barcelonesa de Electricidad, está a cargo del Jefe electricista.

Cualquier impuesto que fuese creado será de cuenta de los Sres. abonados.

Los Sres. abonados a la última temporada de invierno (funciones de tarde) que deseen abonarse a diario o a turno de noche, tendrán derecho preferente sobre los nuevos Sres. abonados.

Se consideran nuevos abonados los que NO lo fueron en la temporada de invierno última.

Hasta el 13 de Octubre se canjearán las localidades por transmisibles en las condiciones que se indicarán en la Administración.

Los Sres. propietarios podrán entregar sus localidades a la Empresa, bajo las condiciones que se indicarán en la Administración hasta el 13 de Octubre.

Serán recogidas las entradas personales que no vayan utilizadas rigurosamente por su propietario u su cesionario debidamente legalizado.

Sólo podrán ocupar las localidades de propiedad sus propietarios, su cesionario o persona legalmente autorizada al efecto.

Los Sres. propietarios de entrada personal deberán presentarla diariamente para ser taladrado el número de la función correspondiente, y sólo podrán usarla las personas a cuyo nombre vaya extendida.

Una vez empezado el espectáculo, si éste se suspendiera por cualquier circunstancia ajena a la voluntad de la Empresa, o por causa de fuerza mayor, no se devolverá el importe de las localidades y entradas.

Barcelona, 4 de Octubre de 1931.

JOSÉ RODÉS

Quedan nulos todos los pases y entradas de favor de temporadas anteriores.



Conchita Oliver



# GRAN TEATRO DEL LICEO

Empresa: JOSÉ RODÉS



MARTES, 3 DE NOVIEMBRE DE 1931

Inauguración de la Temporada de Invierno 1931-32

(1.<sup>a</sup> de propiedad y abono)

## LA DANNAZIONE DI FAUST

Presentación de los célebres artistas *Gina Cigna, José Palet, Vincenzo Guicciardi*

Maestro Director: *Antonino Votto*

Dirección escénica: *Gaspar Bartera*

JUEVES, 5 DE NOVIEMBRE DE 1931

(2.<sup>a</sup> de propiedad y abono)

## TANNHAUSER

por los célebres artistas *Elisabeth Feuge, Sabine Offermann, Maria Espinal, Martin Oehmann, José Groenen, Emmanuel List, Hermann Viedemann*

Maestro Director: *Georg Sebastian*

Dirección escénica: *Gaspar Bartera*

SÁBADO, 7 DE NOVIEMBRE DE 1931

(3.<sup>a</sup> de propiedad y abono)

## LA BOHEME

por los célebres artistas *Maria Zamboni, Irma Mion, Alexandro Granda, Luigi Borgonovo*

Maestro Director: *Antonino Votto*

Dirección escénica: *Gaspar Bartera*

DOMINGO, 8 DE NOVIEMBRE DE 1931

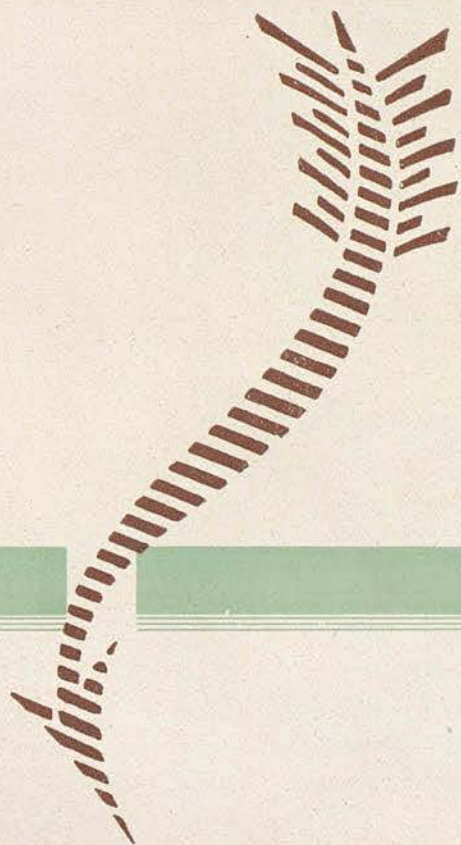
(1.<sup>a</sup> de propiedad y abono a tardes)

## LA DANNAZIONE DI FAUST

por los célebres artistas *Gina Cigna, José Palet, Vincenzo Guicciardi*

Maestro Director: *Antonino Votto*

Dirección escénica: *Gaspar Bartera*



# COMBUSTIBLE "PANTERA"

Para Calefacción y  
Cocinas Económicas



VENTA  
EXCLUSIVA

Compañía  
General

de Carbones S.A.

VIA LAYETANA 19 Pral  
TELEFONO 11484

# GRAN TEATRO DEL LICEO

TEMPORADA DE OPERA NACIONAL Y EXTRANJERA 1931 - 32

Empresa: JOSÉ RODÉS

INAUGURACIÓN DE LA TEMPORADA

Sábado 5 de Diciembre de 1931

con la ópera en 4 actos del maestro

V E R D I

# A I D A

por el eminente divo tenor

## Hipólito Lázarro

# MIGUEL FLETA

El gran Tenor Nacional  
deleitará a Vd. una y mil veces oyéndolo en

Un polvillo de Rapé El Duo a la Africana	D B 1507
Sadko Libertad	D B 1518
La Marsellesa Himno de Riego	D B 1203
Ay, ay, ay La Dolores	D B 1483
El guitarrico Sangre de Rey	D B 1482
La Bohème Mignon	D O 101
Aida La Favorita	D B 1053
La Calesera Te quiero	D B 918
Duo de la Africana Emigrante	D B 874
Rigoletto Tosca	D B 446
Princesita El Caserio	D B 1024

en discos

## La Voz de su Amo



Los mejores artistas nacionales y  
extranjeros cantan exclusivamente  
para esta marca

## Lista de los Artistas Nacionales que actuarán en este Gran Teatro

(por orden alfabético)

*Maestros concertadores y directores de orquesta*

CAPDEVILA, Antonio — PAHISSA, Jaime — PETRI, Vicente  
RIBAS, Francisco — SABATER, José — TOLRÁ, Eduardo

*Sopranos*

BAU BONAPLATA, Carmen — BLANCH, Josefina  
CLARAMUNT, Luisa María — NOGUERO, Pilar — OLIVER ARAZONA, Conchita  
REVENGA, Matilde

*Sopranos ligeras*

DUAMIRG, Pilar — ESPINAL, María — GONZÁLEZ, Teresa

*Medio Sopranos - Contraltos*

CALLAO, Conchita — SAVALBEASCOA, Josefina — VALVERDE, María

*Tenores*

BARDERA, Jaime — CANALDA, Luis — FAMADAS, Amador  
LAZARO, Hipólito — MARQUÉS, Antonio  
MANÉ, Pablo — MATHEU, Eduardo — MULLERAS, Miguel — PALET, José  
PONS, Renzo — SUCARÁ P., Juan — VALES, José

*Barítonos*

CORTINAS, Ramón — CANUDAS, José — FUSTÉ, Ricardo  
LATORRE, Francisco — MORRO, Matías

*Otros barítonos*

FRAU, Jorge — JORDÁ, José

*Bajos*

ALSINA, Joaquín — GIMENO, Luis — VELA, Aníbal

*Bajo cómico*

JOSÉ FERNÁNDEZ

*Otras sopranos*

ALBARRACIN, Joaquina — FORTEZA, Paquita  
PLAZA, Angela — PUJAL, Natividad

*Segundas partes*

GIRALT, Conrado — GONZALO, Augusto — LUCCI, Elena  
ZANARDI, Alexina

*Maestro instructor*

RODRÍGUEZ, Federico

*Maestros sustitutos*

ELIAS, Fernando — BAUSILI, Pedro — MARQUÉS, Antonio

*Directores de escena*

MALVET, Lorenzo — VILLAVICIOSA, Juan

*Maestro apuntador*

PINILLA, José

*Maestro de la Banda*

OLIVA, Luis

*Maestro organista*

CUMELLAS RIBÓ

*Cuerpo de Baile bajo la dirección de la maestra*

PAULETA PAMIAS

24 BAILARINAS DE FILA

COROS DE AMBOS SEXOS DEL GRAN TEATRO DEL LICEO Y DE LA  
ACADEMIA QUE SOSTIENE LA EMPRESA

ORQUESTA DEL GRAN TEATRO DEL LICEO, PERTENECIENTE  
AL SINDICATO MUSICAL DE CATALUÑA

*Pintores escenógrafos*

ALARMA — JUNYENT — CASTELLS — POUS — BATLLE Y AMIGÓ  
COLMENERO — FERNANDEZ

*Maquinista*, IBÁÑEZ — *Peluquero*, TURELL — *Electricista*, PÉREZ

*Sastrería*, MALATESTA — *Zapatería*, VALLDEPERAS

*Atrezo, Armería y Guardarropía*, ARTIGAU

*Archivo*, VIDAL LLIMONA Y BOCETA

*Pianos y Armoniums*, GUARRO, AGUSTIN

## REPERTORIO

<i>Verdi</i> . . . . .	AIDA, RIGOLETTO, OTELLO, LA TRAVIATA
<i>Puccini</i> . . . . .	TOSCA, BOHEME, MADAME BUTTERFLY
<i>Rossini</i> . . . . .	BARBIERE DI SIVIGLIA
<i>Saint-Saens</i> . . . . .	SANSON E DALILA
<i>Bretón</i> . . . . .	LA DOLORES
<i>Meyerbeer</i> . . . . .	GLI UGONOTTI, AFRICANA
<i>Arrieta</i> . . . . .	MARINA
<i>Bizet</i> . . . . .	CARMEN
<i>Gounod</i> . . . . .	FAUST
<i>Donnizetti</i> . . . . .	FAVORITA
<i>Ponchielli</i> . . . . .	GIOCONDA
<i>Usandizaga</i> . . . . .	LAS GOLONDRINAS
<i>Pahissa</i> . . . . .	MARIANELA, LA MORISCA

---

## ESTRENOS

### LA LLAMA

Drama lírico en tres actos, letra de G. Martínez Sierra  
Música de José M.<sup>a</sup> Usandizaga

### LA VIDA BREVE

Drama lírico en dos actos, de Carlos Fernández Shaw  
Música del Maestro Manuel Falla

# ABONO

El abono constará de tres series. La primera de 22 funciones, la segunda de 21 funciones y la tercera de 17 funciones.

Queda abierto el abono, a la primera serie de 22 funciones, en la Administración del Gran Teatro del Liceo, calle San Pablo, 1, entresuelo, pudiéndose verificar en las siguientes formas y condiciones:

- 1.ª A 22 funciones: 12 de noche y 10 de tarde (días festivos).
- 2.ª A 12 funciones de noche, a razón de tres por semana.
- 3.ª A 10 funciones de tarde (días festivos).

## PRECIO DE LAS LOCALIDADES POR ABONO

(IMPUESTO INCLUIDO)

LOCALIDADES	Para los señores abonados a la última temporada de invierno			Para los nuevos señores abonados		
	a 22	a 12	a 10	a 22	a 12	a 10
	Pesetas	Pesetas	Pesetas	Pesetas	Pesetas	Pesetas
Palcos pisos 1.º, 2.º y 3.º a precios y condiciones convencionales.						
Palcos platea, sin entrada . . . . .	1.870	960	1.250	1.964	1.008	1.323
Sillones patio o anfiteatro, con entrada . .	264	144	140	278	151	147
Entrada a palco para los Sres. abonados .	110	60	55	116	63	58

A precios y condiciones convencionales, pueden hacerse abonos para las funciones alternas de noche y de tarde: pero como de costumbre, el abono "Diario" (22 funciones) tiene preferencia sobre los demás abonos para las funciones extraordinarias y para toda clase de funciones que se celebren fuera de abono, durante la temporada.

El abono deberá verificarse en los siguientes días y horas:

A los señores abonados a la última temporada de invierno (diario o funciones de tarde o noche) se les reservarán sus localidades (de Empresa) hasta el día 18 de noviembre.

Transcurrida dicha fecha, la Empresa dispondrá libremente de las que no hubiesen sido retiradas.

A los señores que deseen abonarse a 22 funciones, del 18 al 22 de noviembre.

A los señores que deseen abonarse a 12 funciones, del 22 al 26 de noviembre.

A los señores que deseen abonarse a 10 funciones, del 26 al 30 de noviembre.

El despacho para el abono estará abierto todos los días, de 11 a 1 y media de la mañana, de 4 a 7 y media tarde, y de 9 y media a 11 noche.

# NOTAS

Es de cuenta de los señores abonados el consumo de electricidad, así como la conservación de los aparatos que tengan en los antepalcos, cuyo servicio y cobro por acuerdo de la Compañía Barcelonesa de Electricidad, está a cargo del Jefe electricista.

Cualquier impuesto que fuese creado será de cuenta de los señores abonados.

Los señores abonados a la última temporada de invierno (funciones de tarde) que deseen abonarse a diario o a turno de noche, tendrán derecho preferente sobre los nuevos señores abonados.

Se consideran nuevos abonados los que NO lo fueron en la temporada de invierno última.

Hasta el 20 de noviembre se canjearán las localidades por transmisibles en las condiciones que se indicarán en la Administración.

Serán recogidas las entradas personales que no vayan utilizadas rigurosamente por su propietario u su cesionario debidamente legalizado.

Sólo podrán ocupar las localidades de propiedad sus propietarios, su cesionario o persona legalmente autorizada al efecto.

Los señores propietarios de entrada personal deberán presentarla diariamente para ser tachado el número de la función correspondiente, y sólo podrán usarla las personas a cuyo nombre vaya extendida.

Una vez empezado el espectáculo, si éste se suspendiera por cualquier circunstancia ajena a la voluntad de la Empresa, o por causa de fuerza mayor, no se devolverá el importe de las localidades y entradas.

Barcelona, 12 noviembre de 1931.

JOSÉ RODÉS

Quedan nulos todos los pases y entradas de favor de temporadas anteriores.



**PARA CURAR TODAS  
LAS AFECCIONES DE  
LA PIEL**



**Es la mejor pomada que  
Vd. encontrará en las  
principales farma-  
cias y centros  
de específicos**



AURELIANO PERTILE  
TENOR

Las mejores creaciones de este afamado tenor, admirado por los aficionados al bel canto, se hallan impresionadas en discos

"LA VOZ DE SU AMO"

MARCA SUPREMA EN RADIO, GRAMOLAS Y DISCOS



UAB

Universitat Autònoma de Barcelona

# Gran Teatro del Liceo

---

Empresa: JOSÉ RODÉS



Sábado, 14 de Noviembre de 1931

(6.<sup>a</sup> de propiedad y abono)

Solemnidad Artística

Presentación del divo tenor

**AURELIANO PERTILE**

y del famoso barítono

**GAETANO VIVIANI**

con la ópera en cuatro actos del maestro Verdi

## **Un Ballo in Maschera**

---

Tercera salida de la célebre soprano

**GINA CIGNA**

Se despacha en contaduría para tan fausto acontecimiento lírico.

MODAS

BADIA

CORTES, 652, 1.º (ASCENSOR)

TELÉFONO 11625