

J. ROCA - JOIER : PROXIM TRASLLAT AL PASSEIG DE GRACIA, 18

==== OMNIA  
Empresa Anunciadora

UTB





grau sabre

Gran  
Teatre del  
Liceu

PROGRAMA OFICIAL · TEMPORADA 1933 - 34

Omnia Anuncis

UAB



# Daniel's

CAMISERIA Y SASTRERIA

GUSTO  
REFINADO

CALIDAD  
SUPREMA



CONFECCION  
ESMERADA

SURTIDO  
MAXIMO

SALON DE LAS  
**CIENTOS MIL CORBATAS**

UNICO EN BARCELONA  
RAMBLA DE CATALUÑA, 13

TEMPORADA D'HIVERN 1933-34 :: SOTA EL PATRONATGE DE LA GENERALITAT DE CATALUNYA  
I L'AJUNTAMENT DE BARCELONA :: DIRECCIÓ GENERAL: JOAN MESTRES CALVET :: TELÉF. 25072

Dilluns 5 de febrer del 1934

31 de Propietat i Abonament, corresponent a DISSABTES, a dos quarts de deu de la nit

## EXTRAORDINARI FESTIVAL SIMFÒNIC

PER

L'ORQUESTRA DEL GRAN TEATRE DEL LICEU

EN HOMENATGE A L'INSIGNE MESTRE

HANS KNAPPERTSBUSCH

*La Direcció general, tenint en compte els costums que prevalen en tots els Grans Teatres d'Opera, prega als senyors concurrents a les localitats de platea, amfiteatre i a les llotges en general, de vestir smoking o de negre els senyors, i de «soirée» les senyores, quan assisteixin a les funcions de nit.*



### MOBLES DE ÀS

ANTIGA CASA CARRERAS

MAGATZEMS I DESPATX:

Corts, 521-523 : Tel. 30372

TALLERS:

Carrer de Borrell, n.º 155

BARCELONA

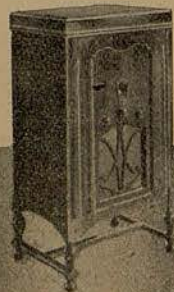


# OFERTA ESPECIAL

para los aficionados  
a la música

Si Vd. como otros muchos no conoce "a fondo" la música gramofónica eléctricamente impresionada y reproducida, si no ha comprobado aún la perfección asombrosa a que se ha llegado en ambas cosas, le interesa especialmente nuestra oferta...

Convencidos de que un aparato acústico no puede destacar con toda fidelidad la perfección del disco eléctrico y convencidos también de que el lugar de preferencia en el mundo de la reproducción del sonido es hoy para la Radio-Electrola — el aparato más completo para la música del hogar — hacemos la siguiente oferta:



### RE-245

RE-245 de 8 válvulas. Aparato solo, pesetas 1.900, con discos por valor de Ptas. 400. Pesetas 2.150

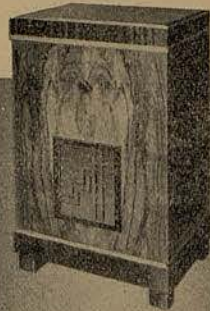
GRAMÓFONOS

Todo comprador de una de las Radio-Electrolas RE-245 y RE-231 podrá elegir una colección de discos por valor de Ptas. 400. — pagando por ellos solamente 280 ó 250 pesetas según el modelo adquirido

Piense en lo que significa esta oferta y no deje pasar esta oportunidad excepcional. Pida a los agentes "La Voz de su Amo" detalles y haga su elección de aparato y discos.

## LA VOZ DE SU AMO

■ RADIO ■ RADIO-ELECTROLAS ■ DISCOS



### RE-231

RE-231. Superheterodino de 5 válvulas. Aparato solo, pesetas 1.200, con discos por valor de pesetas 400. Pesetas 1.480



LA VOZ DE SU AMO  
MARCA REGISTRADA

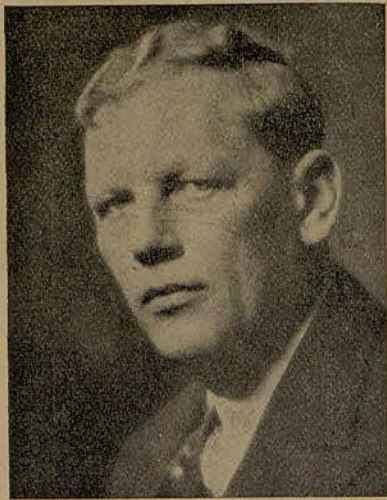


# MERCADÉ

S. A.

PASEO DE GRACIA, 46





H. KNAPPERTSBUSCH

## BANCO DE LA PROPIEDAD

Oficines a l'edifici de la seva propietat:

Ronda de Sant Pere  
Carrer de Girona, n.º 2  
Telèfon número 51450

**B.P.**

Sucursals:

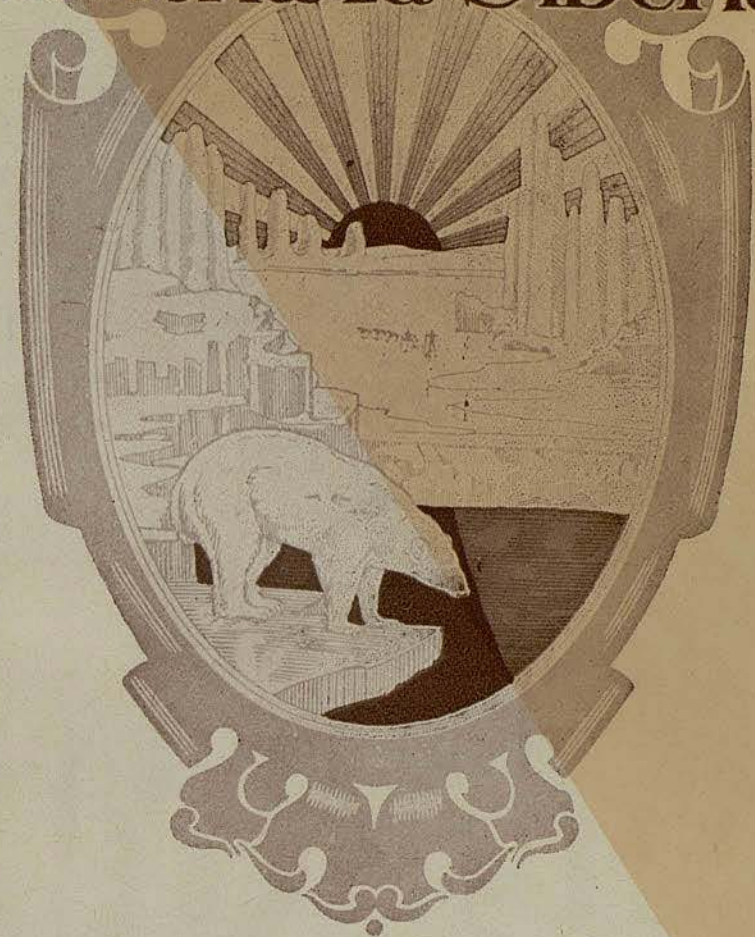
Saragossa, Pl. Castelar

Valladolid

Santiago, núms. 29 i 31

Administració de finques : Préstecs amb garantia de lloguers : Compra  
Venda : Hipoteques : Comptes corrents : Valors i Cupons : Crèdit i Obres

# Peletería La Siberia



MARCA REGISTRADA  
CASA FUNDADA EN 1891

GRAN PREMIO Y MEDALLA DE ORO  
Exposición Internacional de Barcelona 1929

Rambla Cataluña, 15 y Cortes, 624



PRIMERA PART

## BEETHOVEN

TERCERA SIMFONIA en *mi bemoll* (HEROICA)

- I. Allegro con brio.
- II. Marcia funebre. Adagio assai.
- III. Scherzo. Allegro vivace.
- IV. Finale. Allegro molto.

# euzkadi

En un ambiente tranquilo y distinguido encontrará usted todos los platos típicos de la cocina vasca y catalana

**COCKTAILS - CERVEZAS DEL PAÍS Y VASCAS - APERITIVOS**

**CAVIAR FRESCO - FOIEGRAS**

PASEO DE GRACIA, 4

---

(Chafán Caspe)



UNOS LABIOS ENCENDIDOS  
POR EL ROJO PERMANENTE

# TABU

SON CASI UN BESO

*Dana*



## Luis de Beethoven

Músico sublime, nació en Bonn el 17 de diciembre de 1770; murió en Viena el 26 de marzo de 1827. Fué uno de los primeros talentos musicales del universo, habiendo sobresalido principalmente en la música instrumental, desplegando un ingenio atrevido, original y vehemente en sus combinaciones armónicas. Sus obras son en gran número, descollando entre ellas sus Nueve Sinfonías, los últimos cuartetos y la ópera *Fidelio* o *Leonor*, así como sus admirables sonatas. Para algunos no hay músico superior a Beethoven, en ningún tiempo. Sordo desde la edad de treinta años, vivía alejado de la sociedad, componiendo en su retiro sus obras más celebradas. El número de sus composiciones excede de 200. Desígnasele a menudo con el nombre de *el coloso de Bonn*.

Como notas curiosas, que revelan la extraordinaria inteligencia de este gran compositor, citan algunos biógrafos la de que, hallándose en una ocasión en casa de Lichnowsky, tocó a primera vista un cuarteto manuscrito, desconocido de él y que le fué presentado por un tal Förster; en la segunda parte de la primera frase, el violoncelo callaba de repente y Beethoven se levantó y cantó la voz que faltaba, sin interrumpir por eso

CHOCOLATES



SON LOS MEJORES

CASA FUNDADA EN 1714  
POR JULIÁN VIDAL

FABRICACIÓN DE ALFOMBRAS ARTÍSTICAS  
ANUDADAS A MANO Y TAPICES DE PARED

ALFOMBRAS

SUCURSAL DE VENTA  
BARCELONA  
CORTES CATALANAS, 631  
TELÉFONO 16020

SUCURSAL DE VENTA  
MADRID  
CALLE SAGASTA, 18  
TELÉFONO 36431

PALMA DE MALLORCA  
ROJOL DE PORTINETS, 125  
(1.ª A. P. M.)

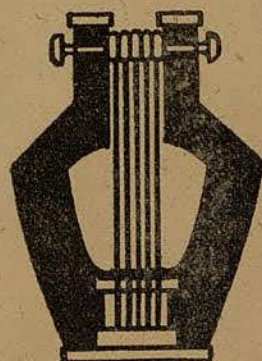
FABRICAS SUCURSALES EN SINEU Y ALCUDIA (MALLORCA)

TAPICES VIDAL S A



su parte de piano; preguntado cómo había acertado a suplir aquella voz, contestó sonriendo: «Es que así había de ser el bajo; de lo contrario el autor habría desconocido la composición.»

La edición completa y definitiva de sus obras ha sido publicada por Breitkopf y Härtel, en 24 series, desde 1864 a 1867, con apéndices en 1888. Su correspondencia completa ha aparecido en Alemania y de ella ha publicado un extracto en francés Jean de Chantavoine.



## COMBUSTIBLE "PANTERA"

PARA CALEFACCIÓN  
Y COCINAS ECONÓMICAS

VENTA EXCLUSIVA

COMPañÍA GENERAL DE CARBONES, S. A.  
VÍA LAYETANA, 19, PRAL. --- TELÉFONO NÚMERO 11484

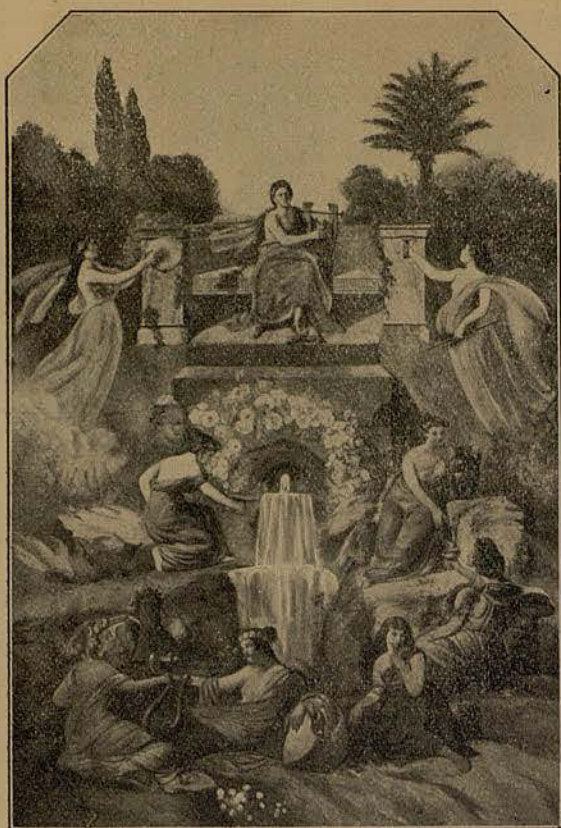


## FARMACIA PUJOL & CULLELL

MEDICAMENTS  
DE TOT ARREU

## CENTRAL DE ESPECIFICOS PELAYO





# BUSUTIL

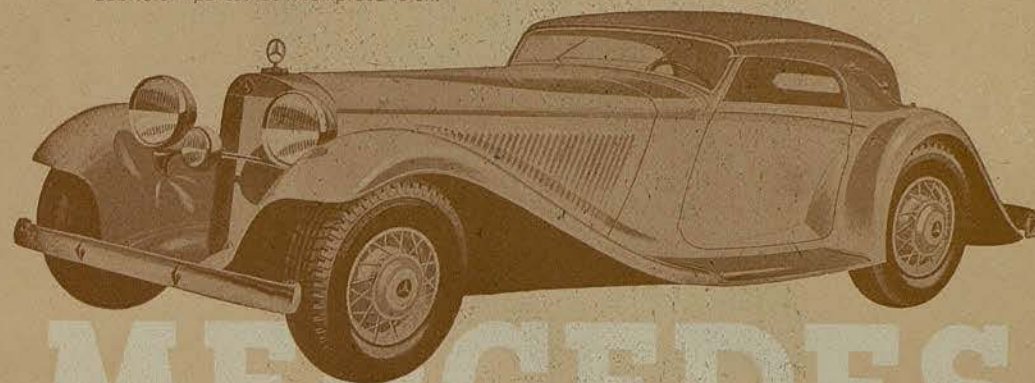
LAYETANA, 27

aspira al honor de contar  
a usted entre sus clientes

**BUSUTIL** CREA LA MODA EN LAS  
PRENDAS DE PUNTO



Cabriolet tipo 380 con compresor 8 cil.



# MERCEDES BENZ

LA MARCA DE CALIDAD  
QUE TRIUNFA EN TODOS  
LOS MERCADOS

REPRESENTACIÓN GENERAL PARA ESPAÑA

## AUTOMÓVILES FERNÁNDEZ, S. A.

AVENIDA 14 DE ABRIL, 399 - BARCELONA



— SEGONA PART —

## M O Z A R T

SERENATA NOCTURNA (per a instruments de corda)

- I. Allegro.
- II. Romança. Andante.
- III. Minuet.
- IV. Rondó allegro.

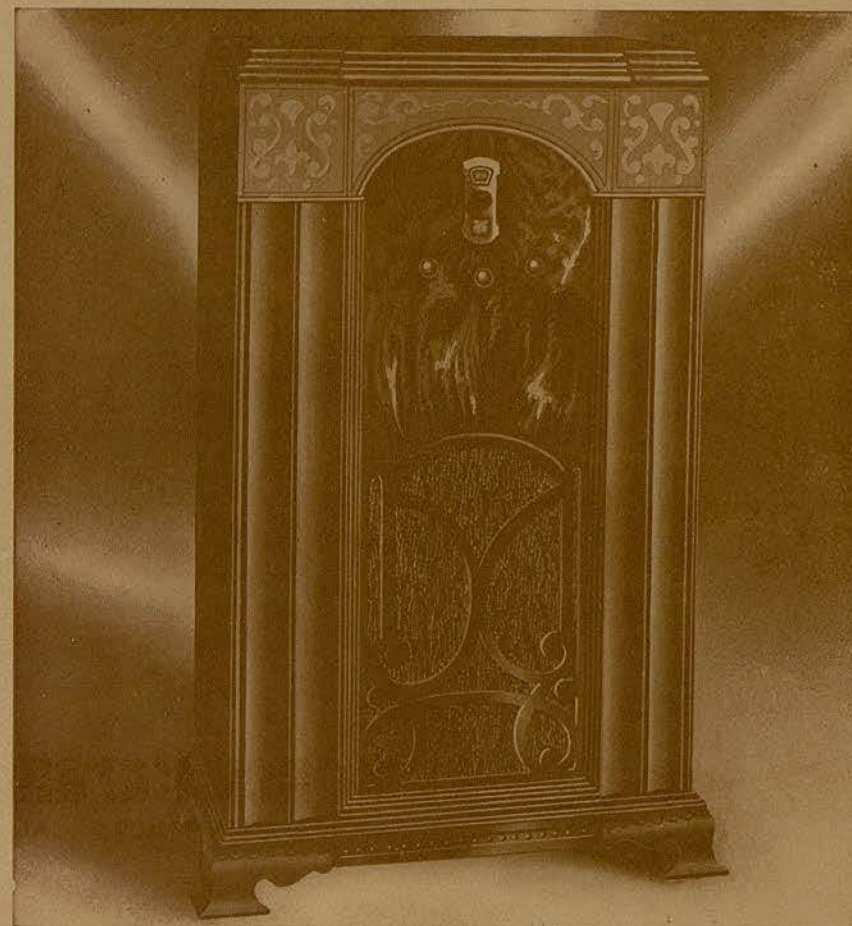


# FREIXENET

XAMPANY  
DE QUALITAT

CAVES A SANT SADURNÍ DE NOYA

Despatx i Dipòsit:  
Pau Iglesias, 59 (Abans Princesa) - Telèfon 11953



## CLARION RADIO

MODELO 472 DE LA SUPERSERIE 1934  
98 % DE PUREZA DE TONO

DISTRIBUIDOR GENERAL PARA ESPAÑA  
PLATÓN TEXIDÓ  
Diputación, 181 - Barcelona



## Amadeo Mozart

Célebre compositor músico alemán, nació en Salzburgo (1756-1791). A la edad de tres años comenzó el estudio de la música; a los siete publicó sus primeras composiciones que llamaron poderosamente la atención, y a los doce escribió su primera ópera. Recorrió las principales cortes de Europa, siendo en todas colmado de honores y gloria; contrajo amistad con Haydn, y terminó su vida en Viena a la temprana edad de treinta y seis años. Cuéntase que, habiéndole ido a encargar un desconocido que escribiera una misa de difuntos, llenóse de un terror supersticioso asegurando que aquella misa era para su propio entierro; pidió sucesivamente dos o tres plazos al desconocido, y por último, hizo la composición y murió apenas la hubo terminado, cantándose efectivamente la misa en sus honras fúnebres. Además de esta misa y de numerosas sinfonías, sonatas, etc., compuso muchas óperas, entre las que sobresalen *Las bodas de Fígaro* (1785), *Don Juan* (1787), que es la más popular, y *La flauta encantada* (1791), que Beethoven consideraba como su obra maestra.

## Jabones Barangé

LA MARCA DE PRIMERA CALIDAD

OFRECE SU NUEVO  
PRODUCTO

PARA EL LAVADO  
DE SEDAS, LANAS,  
TEJIDOS FINOS,  
SEDA ARTIFICIAL



*Les Tissus*

A.G.B.

MADRID  
ALCALA, 26

BARCELONA  
RBLA. CATALUÑA, 41

SEÑORA:

Exija siempre esta marca  
que es una garantía de  
buena calidad



Hautes nouveautés de  
Paris en exclusivités  
Soieries - Lainages - Velours  
unis et grande fantaisie, etc.





JOAN MESTRES  
DIRECTOR GENERAL

*Los productos de Perfumeria higienica del Dr. GENOVÉ se recomiendan por su excelente calidad y eficacia*



AGUA Y CREMA SALICILICA



**YUIMEL**  
Lo más práctico

¿Va sabe que es **YUIMEL**?  
Un alimento a base de **CACAO**  
30 <sup>uno</sup> cts

desayuno  
merienda  
refresco  
golosina

Se toma con leche, con agua o solo. Pídalo en cafés, bars y granjas

Se toma con leche, con agua o solo. Pídalo en cafés, bars y granjas

Yuimel es el preparado más práctico para tomar el CACAO A DOSIS : Basta disolver un saquito en un vaso de agua o leche caliente o fría y SIN NECESIDAD de añadir azúcar, queda preparado un riquísimo alimento

# LLAPIÇ TERMOSAN

contra Dolors, Cops, Congestions



TERCERA PART

## WAGNER

- a) Obertura de l'òpera TANNHAUSER
- b) Obertura de l'òpera EL VAIXELL FANTASMA
- c) Viatge de Sigfrid pel Rin, de la POSTA DELS DÉUS
- d) Preludi de l'òpera ELS MESTRES CANTAIRE

MESTRE DIRECTOR:  
HANS KNAPPERTSBUSCH

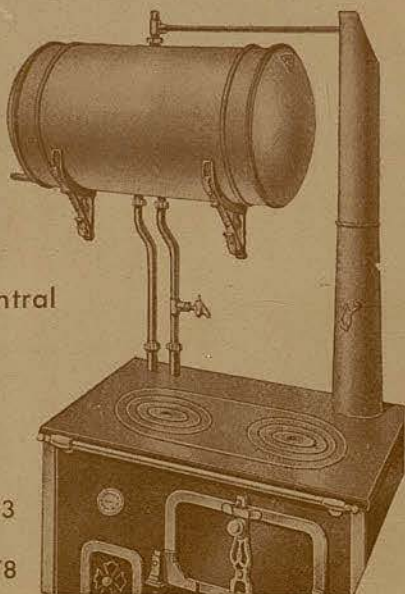
## Fumisteria CAÑAMERAS



Cocinas  
Termosifones  
Estufas  
Salamandras  
Calefacción Central



BARCELONA  
Diputación, 415-423  
MADRID  
Cardenal Cisneros, 78



# LA FISICA

PRESENTA SIEMPRE ÚLTIMAS CREACIONES Y EXTENSOS SURTIDOS  
EN SEDERIA · LANERIA · LENCERIA  
CONFECCIONES

DIARIA EXHIBICIÓN DE SU ACREDITADA COLECCIÓN DE  
MODELOS, TODAS LAS TARDES, DE 5 A 7 · PRECIOS LIMITADOS  
VENTAS MAYOR Y DETALL

PUERTA FERRISA, 23 Y DUQUE DE LA VICTORIA, 1, 3 Y 5  
Teléfonos 17806 y 13392 · BARCELONA



# Ricardo Wagner

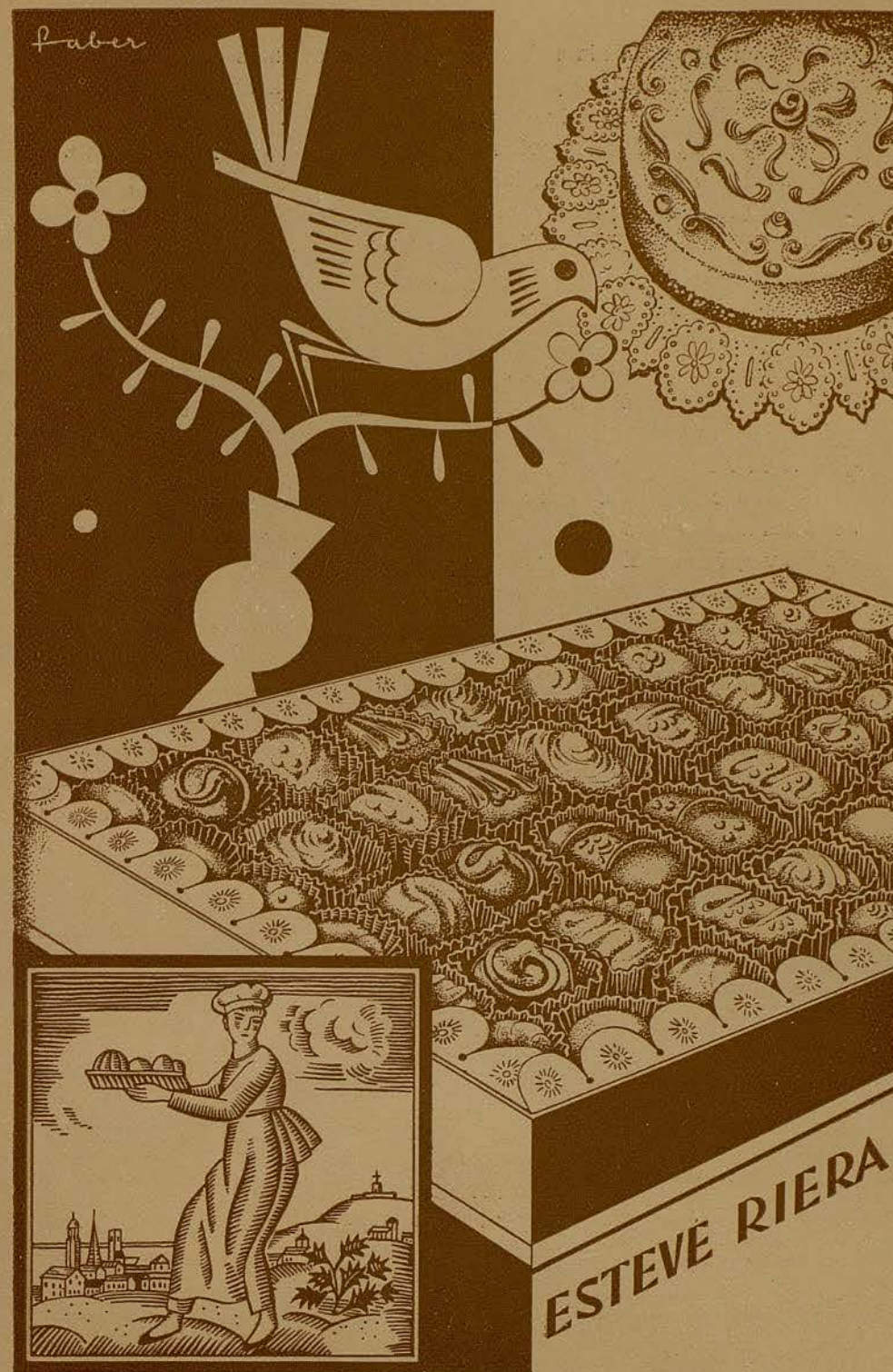
Célebre compositor y escritor alemán, nació en Leipzig en 1813, murió en 1883. Hizo sus primeros estudios en Dresde, de donde volvió a su ciudad natal, dedicándose entonces con mucha afición a trabajos poéticos y literarios. La audición de la gran sinfonía pastoral de Beethoven fué para él una especie de revelación; desde entonces se apasionó tanto por la música, que, sin abandonar el estudio de la filosofía y la estética, estudió armonía y composición. En 1834 fué nombrado director de orquesta del teatro de Magdeburgo, y en esta época escribió el libreto y la música de una ópera titulada *Las Hadas*, e hizo representar otra titulada *La Novicia de Palermo*, que fué muy mal recibida. A causa de este fracaso se marchó de Magdeburgo, y en 1837 obtuvo el cargo de director de orquesta de Königsberg, de donde pasó después a Riga, continuando allí sus estudios de composición. Al dirigirse de Riga a Londres, la embarcación en que iba fué presa de una tempestad, y entonces concibió la idea de su ópera titulada *El Buque fantasma*, Pasó luego a París con objeto de terminar su



DE COLONIA  
Celucana  
CABELLO BELLO

EL ALIMENTO DEL CABELLO  
**CANAS**  
EVITA **CALVICIE**  
JUVENTUD  
AGUA DE COLONIA

**Celucana**



Faber

ESTEVE RIERA



ópera *Rienzi* y ponerla inmediatamente en escena; mas como carecía de recursos para vivir, tuvo que escribir a la vez varias composiciones para las casas editoriales, que fueron muy mal recibidas.

Disgustado por las decepciones que sufrió en París, resolvió volverse a Alemania, lo que realizó en 1842 después de haber tenido la satisfacción de saber que habían tenido buen éxito *Rienzi* en el teatro de Dresde y *El Buque fantasma* en el de Berlín. Por entonces obtuvo el nombramiento de maestro de capilla del rey de Sajonia, con una pensión considerable; escribió una obertura para el *Fausto* de Goethe, y *La Cena de los Apóstoles*, que fueron ejecutadas en 1844 y 1845, y terminó la ópera *Tannhäuser*, que, interpretada en este último año, no tuvo el éxito que su autor se proponía. Esta fué la primera ópera concebida según una idea del drama lírico, que consiste en unir en indisoluble consorcio la poesía y la música, y de ahí que Wagner compusiese la música de sus libretos.

Había encontrado el ilustre maestro un fecundísimo manantial de inspiración musical en las antiguas leyendas francesas y alemanas de la Edad Media, y quiso ser el cantor de sus grandes poetas. Comenzó con *El Buque fantasma* y *Tannhäuser* y continuó con *Lohengrin* en 1847. Hallábase ésta en estudio cuando ocurrieron los sucesos de 1848. En esta época tomó parte en el movimiento revolucionario y fué uno de los demócratas más avanzados de Alemania; mas como en 1849 triunfó la reacción, tuvo que refugiarse en Suiza. Su amigo Liszt hizo cuanto pudo porque el público fijase su atención en sus obras, y merced a sus esfuerzos se ejecutaron en Weimar, el *Tannhäuser* y *Lohengrin*. En 1852, publicó en Leipzig una obra muy importante, titulada *Opera y drama*, en la que expone sus

# S TAMBUL

CABARET DANCING ARISTÓCRATA

GRANDES ATRACCIONES  
INTERNACIONALES

FRANCISCO LAYRET, 106 - TELÉFONO 35277

# UNA LINIA



impecable, obtinguda  
a través d'una faixa  
de cautexulina MADAME X  
és el millor ornament  
per a les dones del  
nostre temps.....

# MADAME X

SENYORA: SI LA SEVA  
FAIXA NO ES 'MADAME X'  
NO ES CAUTXULINA  
RAMBLA DE CATALUNYA, 24





**CAFÉS DEL BRASIL  
POR TODA  
ESPAÑA**

**EXIGID LOS CAFÉS DEL BRASIL. SON LOS  
MÁS FINOS Y AROMÁTICOS**

**BRACAFÉ CASAS BRASIL BRACAFÉ**



MARCA

REGISTRADA

*Diamante*

4.º y 5.º año

VINO BLANCO DE ESPAÑA

**BODEGAS FRANCO - ESPAÑOLAS  
LOGROÑO**



VINOS TINTOS

**EXCELSO (tipo Mendoc, reserva 1904)**

**BORGOÑA (4.º año)**

**ROYAL CLARET (4.º y 5.º año)**



DEPOSITARIOS PARA CATALUÑA Y BALEARES

**FRANCISCO DE HORMAECHE Y C.A, S. L.**

VÍA LAYETANA, 45, ENTLO. - BARCELONA - TELÉFONO NÚM. 20713



consideraciones sobre la ópera y sobre el fin que se había propuesto, y desde entonces contó con muchos partidarios en Alemania, siendo representadas sus óperas en los principales teatros.

Entusiasmado por los lauros que alcanzaba, compuso la célebre tetralogía *El anillo del Nibelungo*. En 1860 se fué a París, y en 1861 a San Petersburgo, donde dió varios conciertos y halló una protectora en la gran duquesa Elena. De regreso a Alemania pasó a Viena, donde quiso poner en escena su ópera *Tristán e Isolda*, caluroso dúo de amor, inspirado por un romance bretón del siglo xiii, compuesto en Zurich en 1869; pero los cantores la declararon imposible de ejecutar. Habiendo subido al trono de Baviera Luis II, gran admirador de Wagner, se pusieron a costa suya en escena las principales obras de este compositor en el teatro de Munich, asignándole además una pensión de cuatro mil florines.

En 1868 Wagner descansa de sus trabajos épicos, con *Los maestros cantores de Nuremberg*, ópera cómica, llena de poesía, viveza y humorismo. En 1870 se le representa en Munich *Die Walküre (La Walkyria)*, que no era más que una parte de la tetralogía musical, sacada del poema alemán *Nibelungen*. En 1876, en el teatro de Bayreuth, construído según indicaciones del maestro, se representaron las cuatro óperas que componen el ciclo de *El anillo del Nibelungo*. La primera, *El oro del Rhin*, es una especie de prólogo; en la segunda, *Die Walküre (La Walkyria)*, el oro del Rhin conturba a los dioses; en la tercera, *Siegfried*, el hombre, lucha victoriosamente contra las fuerzas sobrenaturales, y en la cuarta, *Götterdämmerung (El Ocaso de los dioses)*, desaparecen las divinidades ante el nuevo poder.



SABÓ A BASE  
DE MANTEGA  
DE CACAO

ALIMENT  
DEL CUTIS

NOU I MES EFICAC

**CREMACAO**



## Chassaigne Frères

PIANOS : AUTOPIANOS : GRAMONES : DISCOS : ROTLLOS  
TERMINIS i LLOGUER

1/4 DE CUA QUE CAP A TOT ARREU

Exposició : Clarís, 43 - Telèfon 16086 - BARCELONA

ASCENSORS - MONTACARGUES

**FUSTER - FABRA**

CALEFACCIONS - VENTILACIONS

**SCHNEIDER**

ha instal·lat l'Ascensor que funciona en aquest Gran Teatre  
LES MILLORS REFERENCIES D'ESPANYA

Magatzem i Tallers : Clarís, 28  
Telèfon 22134

BARCELONA

Oficines : Corts, 617, entresol  
Telèfon 22133



Direcció i personal  
nacional

**DELFO**

El disc irrompible : Pes Pluma : Duració indefinida  
La impressió més perfecte

Fonogràfica Ibèrica, S. A.



*Parsifal*, representada en 1832, pertenece al ciclo de *Lohengrin* o *El Caballero del cisne*; esta obra tiene un carácter profundamente religioso y místico, con páginas de inefable poesía. Puede afirmarse—dice Lavoix— que desde *El Buque fantasma* hasta *Parsifal* hay en toda la música de Wagner tal valentía de concepción, elevación de ideal, belleza y riqueza de melodía, expresión y novedad de forma que hacen del autor de *El anillo del Nibelungo* uno de los más poderosos maestros del arte musical. En 1869 ingresó en la Academia de Bellas Artes de Berlín, ocupando los últimos años de su vida en la construcción en Bayreuth de un teatro según el nuevo sistema ideado por él mismo, donde desde entonces se representan sus óperas con asistencia de numerosos entusiastas que acuden allí de todas partes. Además de los libretos de sus óperas escribió: *El arte y la revolución*, *Obra del arte del porvenir* y *Arte alemán y política alemana*, obras muy interesantes.

(De la Enciclopedia Salvat)

Dents blanques i brillants  
i boca sana  
s'obtenen usant els  
Dentífrics



**HIGEA**

Demant-se  
en farmàcies  
i drogueries

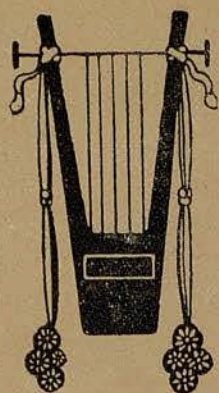


CASA  
**PEDRO RODRIGUEZ**  
PASEO DE GRACIA, NOS 8 Y 10



PRESENTA ACTUALMENTE SU COLECCION  
OTOÑO INVIERNO  
PROXIMAMENTE NUEVA COLECCION  
SPORT INVIERNO





CAFE ~ BAR (PLANTA BAIXA)  
RESTAURANT I CAFÉ DEL LICEU



**RADIADORES J.VILLALTA**  
PARA AUTOS Y AVIONES  
REPARACIONES

AVENIDA 14 ABRIL, 463-TELEF. 76020-BARCELONA

**"OMNIA"**  
Empresa Anunciadora

Tipografía La Académica  
E. Granados, 112 - Tel. 77452



PAVIMENTOS DE GOMA

**PIRELLI**

COMERCIAL  
PIRELLI, S. A.  
Ronda Universidad, 18  
BARCELONA



LA MARAVILLOSA  
F A J A  
D E G O M A

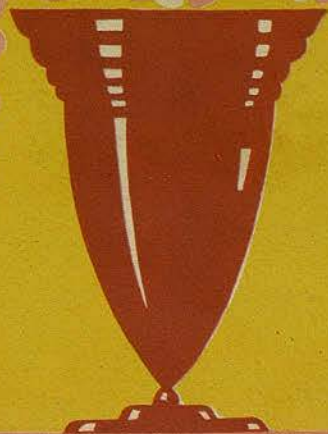
# Freya

evita las arrugas en la cintura  
y moldea el cuerpo dándole  
flexibilidad en las líneas.

Los sostenes de goma

**Freya**

son el complemento impres-  
cindible de la mujer elegante.



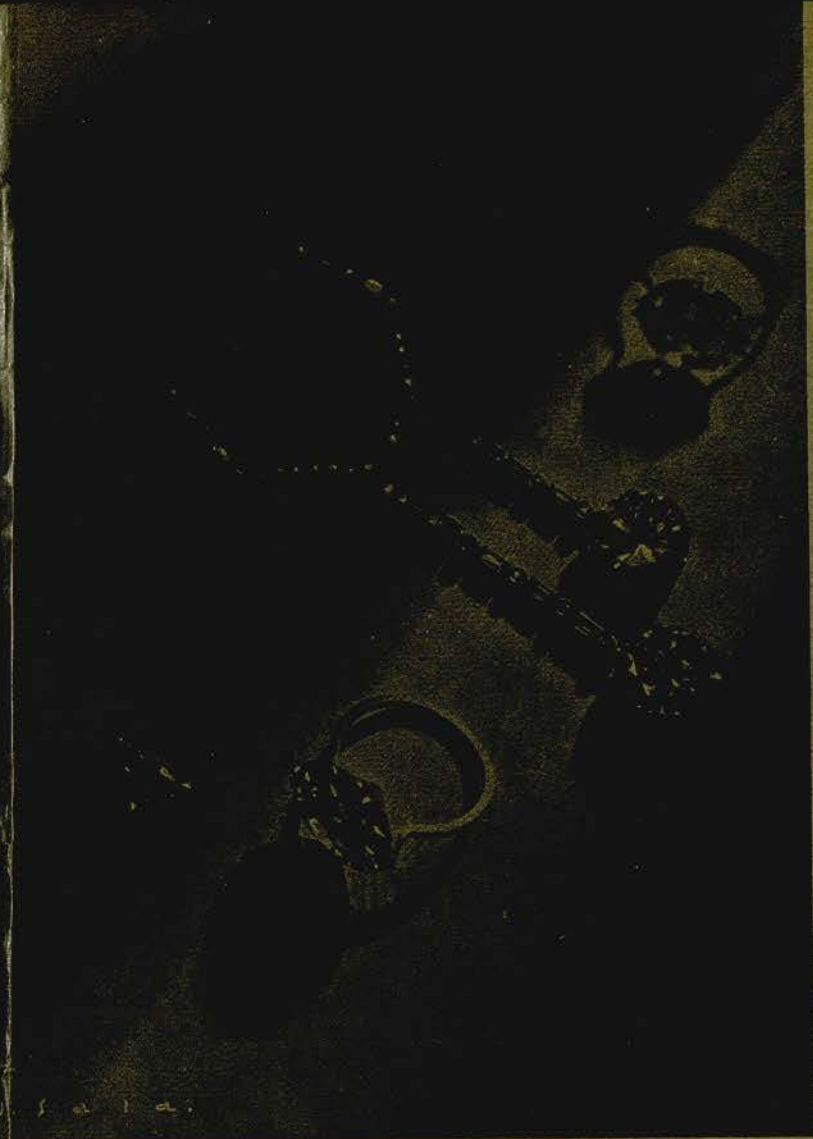
Productos **Freya**

PELAYO, 58 : TELÉFONO 16074  
B A R C E L O N A

De venta en las  
principales corse-  
terías de España

42462-40





J. R O O C A

J O I E R

Rambla del Centre, 33  
Pròximament: Passeig de Gràcia, 18