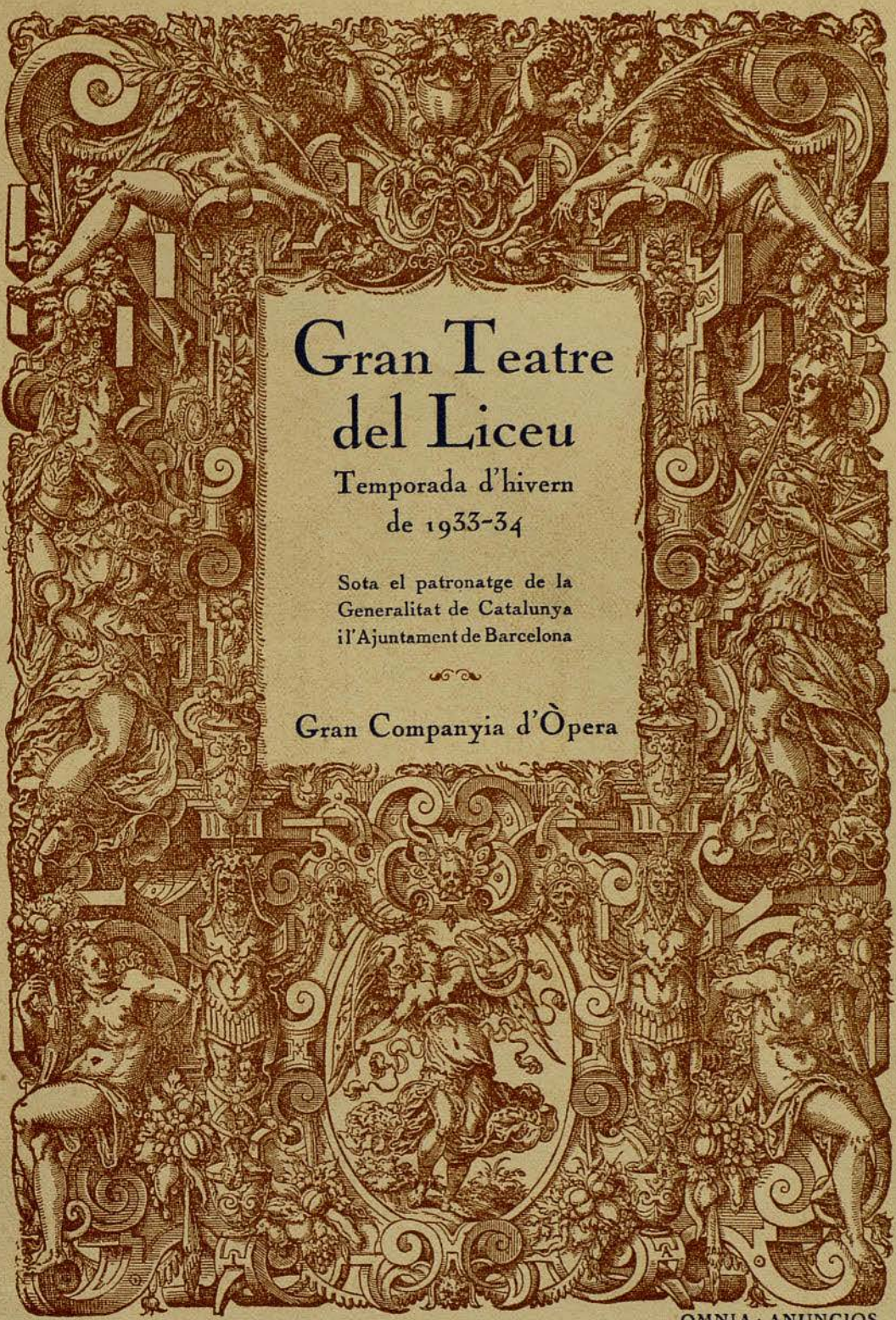


1933-34



# Gran Teatre del Liceu

Temporada d'hivern  
de 1933-34

Sota el patronatge de la  
Generalitat de Catalunya  
i l'Ajuntament de Barcelona

Gran Companyia d'Òpera

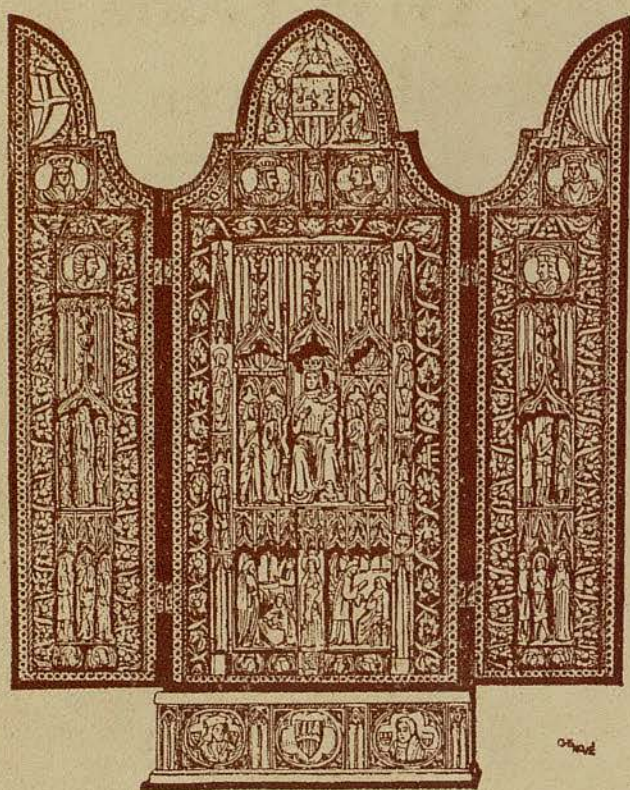
OMNIA : ANUNCIOS

— DIRECTOR GENERAL —  
JOAN MESTRES CALVET

42407

## Reproduccions d'art escultòric

Relleus : Crucifixos : Tríptics



LENA, S. A.

Exposició i vendes

Passeig de Gràcia, 68  
(xamfrà València)

INAUGURACIÓ DE LA TEMPORADA  
DIJOUS DIA 23 DE NOVEMBRE DEL 1933

1.<sup>r</sup> ESTRENA del drama líric en  
dos actes dividits en quatre quadres,  
llibre de CARLES FERNÁNDEZ SHAW,  
música de MANUEL DE FALLA

## LA VIDA BREVE

Principals intèrprets: Hina SPANI,  
Pau CIVIL, Carles MORELLI, Joaquim  
ALSINA. Mestre director d'orquestra,  
JOAN LAMOTE DE GRIGNON.  
Direcció escènica, RAFEL MORAGAS

Tres decoracions noves, pintades pel reputat  
escenògraf OLEGUER JUNYENT. Vestuari  
i adreç nou, segons figurins de O. JUNYENT

2.<sup>n</sup> ESTRENA del ballet en un acte,  
llibre de G. MARTÍNEZ SIERRA,  
música de MANUEL DE FALLA

## EL AMOR BRUJO

interpretat per la genial artista-  
ballarina LAURA DE SANTELMO  
i tot el seu quadre de ball andalús.  
Mestre director d'orquestra: JOAN  
LAMOTE DE GRIGNON. Direcció  
escènica: LAURA DE SANTELMO

Decorat nou, pintat pel reputat artista RAMON  
DE CAMPANY. Vestuari i adreç nou, segons  
figurins de SIGFRID BURMANN



J. Mestres Calvet (Director general)



J. Lamote de Grignon



A. Padovani



M. Steiman



H. Knappertsbusch



A. Fistoulari



## LLISTA DE LA COMPANYIA I REPERTORI

### ■ ■ ■ MESTRES DIRECTORS I CONCERTADORS D'ORQUESTRA ■ ■ ■

Fistoulari, Anatole Knappertsbusch, Hans  
Lamote de Grignon, Joan Padovani, Alfred Steiman, Miquel  
Sabater, Josep

### ■ ■ ■ ALTRES MESTRES, DIRECTORS, CONCERTADORS I DEL COR ■ ■ ■

Capdevila, Antoni Pahissa, Jaume

### ■ ■ ■ SOPRANOS LÍRICO-DRAMÀTIQUES ■ ■ ■

Arel-Lhano, Tinay Faure, Vera Jacobo, Clara Jacoleva, Sandra  
Nemethy, Ella de Nespoulus, Marthe  
Raisse, Azroff Spani, Hina Teschemacher, Margarethe  
Bau-Bonaplata, Carme Duran, Lina Gombau, Carme

### ■ ■ ■ SOPRANOS LLEUGERES ■ ■ ■

Grani, Lyana Lissitchinska, Sandra Toti Dal Monte

### ■ ■ ■ CONTRALTS ■ ■ ■

Davidova, Maria Rossini, Angela Sadoven, Elena Strack, Magda

### ■ ■ ■ TENORS ■ ■ ■

Civil, Pau Granda, Alexandre Lázaro, Hipòlit Maison, René  
Pertile, Aurelià Pistor, Gotthelf  
Possemkowsky, Georges Ritch, Teodor Trevi, Josep de

### ■ ■ ■ BARÍTONS ■ ■ ■

Cabanel, Paul Habich, Eduard  
Hann, Georges Morelli, Carles Stracciari, Ricard Viviani, Gaietà  
Cortinas, Ramon Doubrowsky, Georges

### ■ ■ ■ BAIXOS ■ ■ ■

Chaliapine, Feodor Kaidanoff, Constantin  
Sibirianoff, Leon Weber, Ludwig Zaporojetz, Kapiton  
Alsina, Joaquim



C. Jacobo



A. Perfilé



H. Lázaro



Toti Dal Monte



R. Stracciari



T. Arel-Lhano



E. de Nemathy



F. Chaliopine



M. Teschemacher

PRIMERÍSSIMA BALLARINA I DIRECTORA PER AL BALLET «EL AMOR BRUJO»

**LAURA DE SANTELMO**

Mestre substitut instructor : **Rodríguez, Frederic**

DIRECTORS D'ESCENA

Moor, Carles    Moysenko, Teodor    Giménez, Enric    Moragas, Rafel  
Villaviciosa, Joan

ALTRES SOPRANOS I CONTRALTS

More, Rosa    Antonowitch, A.    Viladoms, M.    Gumà, A.    Lucci, E.    Roca, M.

ALTRES TENORS

Lavretzky, N.    Gerbergs, L.    Gallofré, V.

ALTRES BARITONS

Jordà, Josep    Fernández, J.

ALTRES BAIXOS

Artomonoff, N.    Oksansky, P.    Nikolaesff, G.    Giralt, C.

COMPRIMARIS

Gili, J.    Durand, D.    Granollers, G.    Bastons, E.    Torras, E.

MESTRES APUNTADORS

Loukine, Nicolau    Pinilla, Josep    Wied, Hermann

DIRECTOR DE L'ESCENARI

**Francesc Royer**

PRIMERES BALLARINES I BALLARÍ

Xenia Groundt    Anna Popova    Igor Yuskewitch    Alice Calado  
Carme Zalazar



M. Nespoulus



P. Civil



R. Maison



A. Raisse



S. Jacoleva



V. Faure



P. Cabanel



G. Viviani



E. Habich

Cos de ball andalús, per a les obres LA VIDA BREVE i EL AMOR BRUJO  
sota la direcció de  
**Laura de Santelmo**

Cos de ball rus, per a les òperes russes i per a l'òpera AIDA  
10 ballarines i 8 ballarins  
sota la direcció del primer ballarí-mímic i director del ball  
**Teodor Wassilieff**

Cos de ball del Gran Teatre del Liceu, i de l'Acadèmia, sota la direcció  
de la seva mestra-directora  
**Paula Pàmias**

Cors, pertanyents a la Societat de Coristes de Catalunya

Orquestra i Banda del Gran Teatre del Liceu  
pertanyent al Sindicat Musical de Catalunya

En el Festival Sagrat **PARSIFAL**, hi cooperarà l'ORFEÓ GRACIENC que  
dirigeix el mestre **Joan Balcells**



**Els pintors escenògrafs :**

**ALARMA, JUNYENT, CASTELLS, FRANCESC D'A. GALI  
RAMON DE CAMPMANY, VALERA i CAMPSAULINAS**

**han pintat els següents decorats :**

- 6 decorats per a l'òpera «Euda d'Uriac», S. Alarma
- 3 decorats per a l'òpera «La vida breve», O. Junyent
- 3 decorats per a l'òpera «María del Carmen», J. Castells
- 1 decorat per al ballet «El Amor brujo», Ramon Campmany
- 1 decorat per a l'òpera «Edip Rei», Francesc d'A. Galí
- 2 decorats per a l'òpera «La Damnació del Faust», Valera i Campsaulinas
- 1 decorat per a l'òpera «Rigoletto», S. Alarma

Sastreria nova per a les òperes noves, confeccionada a la Sastreria **Mala-  
testa**. Adreç expressament construït per la casa **Artigau**. Figurins i esbossos  
d'Alarma, Junyent, Castells, Burmann i Lepchine

Maquinista : **Ibáñez**. Elctricista : **Cester**. Perruquer : **Turell**. Guarda-roba,  
adreç i armeria : **Artigau**. Sabateria : **Celda**. Mobles : **Casa Pallarols** (Passeig  
de Gràcia, 44). Plantes i flors : **Aldrufeu**. Pianos i harmòniums : **Guarro**

# REPERTORI

- WAGNER - - - - - TRISTANY I ISOLDA, TANNHAÜSER, PARSIFAL
- BERLIOZ - - - - - LA DAMNACIÓ DEL FAUST
- VERDI - - - - - AIDA, RIGOLETTO, UN BALLO IN MASCHERA
- PUCCINI - - - - - MADAME BUTTERFLY
- RIMSKY-KORSAKOFF EL TZAR SALTAN, LA FIRA DE SOROTCHINSKY  
LA CIUTAT INVISIBLE DE KITEG
- MOUSSORGSKY - - BORIS GODUNOFF

# ESTRENES I REPRESSES

- LA VIDA BREVE Drama líric en dos actes, quatre quadres, de Carles Fernández-Shaw, música de MANUEL DE FALLA
- EL AMOR BRUJO Ballet en un acte, llibre de G. Martínez Sierra, música de MANUEL DE FALLA
- MARÍA DEL CARMEN Drama líric en tres actes, llibre de Josep Feliu i Codina, música d'ENRIC GRANADOS
- EUDA D'URIA C Òpera en tres actes, dividits en sis quadres, basada en la llegenda dramàtica LES MONGES DE SANT AIMANT, d'ANGEL GUIMERA, música d'AMADEU VIVES
- ŒDIPUS REX Òpera-oratori, en un acte, d'I. Strawinsky i J. Cocteau, música d'IGOR STRAWINSKY

Arxiu de les cases editorials: Vidal Llimona Boceta, Ricordi, Belaieff, Bessel, Chester, Eschig, i Societat d'Autors d'Espanya

# ABONAMENT

Queda obert a l'Administració del Gran Teatre (carrer de Sant Pau, 1 bis, entresol), en les següents formes i condicions:

- a **45** funcions: 31 funcions de nit i 14 tardes, festius.  
a **31** funcions: 31 funcions de nit.  
a **14** funcions: 14 funcions de tarda, dies festius.  
a **29** funcions: 15 funcions de nit i 14 tardes, festius.

Als senyors abonats a la darrera temporada d'Hivern i Primavera, i a les temporades d'Hivern i Primavera del 1929-30 (empresa Mestres) se'ls reservaran llurs localitats fins al dia 10 de novembre; transcorreguda que sigui la dita data, la Direcció disposarà de les que no hagin estat retirades

## PREUS D'ABONAMENT (INCLOSOS ELS IMPOSTOS VIGENTS)

LOCALITATS	a 45	a 31	a 14	a 29
	Pessetes	Pessetes	Pessetes	Pessetes
Llotges de 1. <sup>a</sup> , 2. <sup>a</sup> i 3. <sup>a</sup> pisos, a condicions i preus convencionals.				
Llotges de pati sense entrades . . . . .	3,375	2,480	1,200	2,450
Butaques de platea o amfiteatre amb entrada.	585	405	220	420
Entrada a llotja per els senyors Abonats . .	175	125	57	117

A preus i condicions convencionals, podran fer-se abonaments per a funcions alternes de nit i de tarda

HORES DE DESPATX: Tots els dies d'onze a dos quarts de dues; de quatre a vuit i de deu a onze nit

# NOTES

La Direcció general d'aquest Teatre, tenint en compte els costums que prevalen en tots els grans teatres d'òpera, prega als concurrents a les localitats de platea i amfiteatre i a les llotges en general, de vestir smoking o de negre els senyors i de «soirée» les senyores, quan assisteixin a les funcions de nit

L'abonament a les 45 funcions té preferència, sobre els altres abonaments, per a les funcions extraordinàries que puguin celebrar-se dintre de la temporada.

És de compte dels senyors abonats el consum d'electricitat, com també la conservació dels aparells que tinguin a l'avantllotja: el servei i cobrança, per acord amb la Companyia Barcelonesa d'Electricitat, és a càrrec del cap electricista senyor Cester

Qualsevol nou impost que fos creat, serà a càrrec dels abonats

Els senyors propietaris podran canviar llurs localitats personals per transmissibles, en les condicions que s'indicaran a l'Administració, fins el dia 18 de novembre. Seran recollides totes les localitats personals que no siguin utilitzades rigorosament, per llur titular o per la persona per ell degudament autoritzada.

Sols podrà utilitzar les localitats de propietat llur respectiu propietari, cessionari, o persona legalment autoritzada a l'efecte

Els senyors propietaris d'entrada personal hauran de presentar-la diàriament perquè sigui foradat el número de la funció corresponent, i sols podran usar-la les persones a nom de les quals vagi estesa

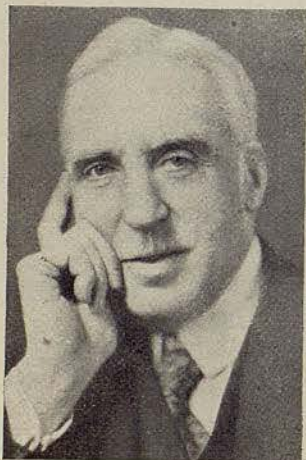
Queden anul·lats els passis i entrades de favor de temporades anteriors.



Decoració del primer acte de LA VIDA BREVE



Decoració del segon acte de LA VIDA BREVE



C. Moor

OMNIA  
Empresa Anunciadora  
Rambla de les Flors, 17  
Telèf. 18195 : Barcelona



E. Giménez

## INAUGURACIÓN DE LA TEMPORADA JUEVES DIA 23 DE NOVIEMBRE DE 1933

1.º ESTRENO del drama lírico en dos actos divididos en cuatro cuadros, libro de CARLOS FERNANDEZ SHAW, música de MANUEL DE FALLA

# LA VIDA BREVE

Principales intérpretes: Hina SPANI, Pablo CIVIL, Carlos MORELLI, Joaquín ALSINA. Maestro director de orquesta, JUAN LAMOTE DE GRIGNON. Dirección escénica, RAFAEL MORAGAS

Tres decoraciones nuevas, pintadas por el reputado escenógrafo O. JUNYENT. Vestuario y atrezzo expofeso, bajo figurines de O. JUNYENT

2.º ESTRENO del ballet en un acto, libro de G. MARTÍNEZ SIERRA, música de MANUEL DE FALLA

# EL AMOR BRUJO

interpretado por la genial artista-danzarina LAURA DE SANTELMO y todo el cuadro de baile andaluz. Maestro director de orquesta: JUAN LAMOTE DE GRIGNON. Dirección escénica: LAURA DE SANTELMO

Decorado nuevo, pintado por el reputado artista RAMÓN DE CAMPANY. Vestuario y atrezzo nuevo, bajo figurines de SIGFRIDO BURMANN



M. Davidova



L. Grani



H. Spani



A. Granda



G. Pistor



T. Ritch



S. Lissitchinska



E. Sadoven



A. Rossini

## LISTA DE LA COMPAÑÍA Y REPERTORIO

### MAESTROS DIRECTORES Y CONCERTADORES DE ORQUESTA

Fistoulari, Anatole Knappertsbusch, Hans  
Lamote de Grignon, Juan Padovani, Alfredo Steiman, Miguel  
Sabater, José

### OTROS MAESTROS DIRECTORES, CONCERTADORES Y DEL CORO

Capdevila, Antonio Pahissa, Jaime

### SOPRANOS LÍRICO-DRAMÁTICAS

Arel-Lhano, Tinay Faure, Vera Jacobo, Clara Jacoleva, Sandra  
Nemethy, Ella de Nespoulus, Marthe  
Raisse, Azroff Spani, Hina Teschemacher, Margarethe  
Bau-Bonaplata, Carmen Durán, Lina Gombau, Carmen

### SOPRANOS LIGERAS

Grani, Lyana Lissitchinska, Sandra Toti Dal Monte

### CONTRALTOS

Davydova, María Rossini, Angela Sadoven, Helena Strack, Magda

### TENORES

Civil, Pablo Granda, Alejandro Lázaro, Hipólito Maison, René  
Pertile, Aureliano Pistor, Gotthelf  
Possemkowsky, Georges Ritch, Teodor Trevi, José de

### BARÍTONOS

Cabanel, Paul Habich, Eduardo  
Hann, Georges Morelli, Carlos Stracciari, Ricardo Viviani, Gaetano  
Cortinas, Ramón Doubrowsky, Georges

### BAJOS

Chaliapine, Feodor Kaidanoff, Constantin  
Sibirianoff, León Weber, Ludwig Zaporozetz, Kapiton  
Alsina, Joaquín





J. Trevi



G. Hann



C. Kaidanoff



M. Strack



Laura de Santelmo



C. Bau-Bonaplata



K. Zaporozetz



L. Weber



L. Stibirionoff

PRIMERÍSIMA DANZARINA Y DIRECTORA PARA EL BALLET «EL AMOR BRUJO»

**LAURA DE SANTELMO**

Maestro substituto instructor: **Rodríguez, Federico**

DIRECTORES DE ESCENA

Moor, Carlos    Moysenko, Teodor    Giménez, Enrique    Moragas, Rafael  
Villaviciosa, Juan

OTRAS SOPRANOS Y CONTRALTOS

More, Rosa    Antonowitch, A.    Viladoms, M.    Gumá, A.    Lucci, E.    Rocá, M.

OTROS TENORES

Lavretzky, N.    Gerbergs, L.    Gallofré, V

OTROS BARÍTONOS

Jordá, J.    Fernández, J.

OTROS BAJOS

Artomonoff, N.    Oksansky, P.    Nikolaesff, G.    Giralt, C.

COMPRIMARIOS

Gili, J.    Durand, D.    Granollers, G.    Bastons, E.    Torras, E.

MAESTROS APUNTADORES

Loukine, Nicolás    Pinilla, José    Wied, Hermann

DIRECTOR DEL ESCENARIO

**Francisco Rayer**

PRIMERAS BAILARINAS Y BAILARIN

Xenia Groundt    Anna Popova    Igor Yuskewitch    Alice Calado  
Carme Zalazar



C. Morelli



T. Wassilieff



J. Alsina



R. Cortinas



Una escena del Tzar Saltan



G. Doubrowsky



L. Gerbergs



X. Ground - I. Inskewitch



N. Lavretzky

Cuerpo de baile andaluz, para las obras LA VIDA BREVE y EL AMOR BRUJO  
bajo la dirección de  
**Laura de Santelmo**

Cuerpo de baile ruso, para las óperas rusas y para la ópera AIDA  
10 bailarinas y 8 bailarines  
bajo la dirección del primer bailarín-mímico y director del baile  
**Teodor Wassilieff**

Cuerpo de baile del Gran Teatro del Liceo, y de la Academia,  
bajo la dirección de su maestra-directora  
**Paula Pamias**

Coros, pertenecientes a la Sociedad de Coristas de Cataluña

Orquesta y Banda del Gran Teatro del Liceo  
perteneciente al Sindicato Musical de Cataluña

En el Festival Sagrado **PARSIFAL**, colaborará el ORFEÓ GRACIENC, bajo la  
dirección del maestro **Juan Balcells**



Los pintores escenógrafos:

**ALARMA, JUNYENT, CASTELLS, FRANCISCO DE A. GALÍ,  
RAMÓN DE CAMPANY, VALERA y CAMPSAULINAS**

han pintado las siguientes decoraciones:

- 6 decoraciones para la ópera «Euda de Uriac», S. Alarma
- 3 decoraciones para la ópera «La vida breve», O. Junyent
- 3 decoraciones para la ópera «María del Carmen», J. Castells
- 1 decoración para el ballet «El amor brujo», Ramón de Campmany
- 1 decoración para la ópera «Edipo Rey», Francisco de A. Galí
- 2 decoraciones para la ópera «La Damnación de Faust»,  
Valera y Campsaulinas
- 1 decoración para la ópera «Rigoletto», S. Alarma

Sastrería nueva para las obras nuevas, confeccionada en los talleres de la  
casa **Malatesta**. Atrezzo expofeso construído por la casa **Artigau**. Figurines  
y esbozos de Alarma, Junyent, Castells, Burmann y Lepchine

Maquinista: **Ibáñez**. Electricista: **Cester**. Peluquero: **Turell**. Guardarropía,  
armería y atrezzo: **Artigau**. Zapatería: **Celda**. Muebles: **Casa Pallarols** (Pa-  
seo Gracia, 44). Plantas y flores: **Aldrufeu**. Pianos y armóniums: **Guarro**

# REPERTORIO

WAGNER - - - - - TRISTAN E ISOLDA, TANNHAUSER, PARSIFAL

BERLIOZ - - - - - LA DAMNACIÓN DE FAUST

VERDI - - - - - AIDA, RIGOLETTO, UN BALLO IN MASCHERA

PUCCINI - - - - - MADAMA BUTTERFLY

RIMSKY-KORSAKOFF EL CZAR SALTAN, LA CIUDAD INVISIBLE DE KITEGE, LA FERIA DE SOROTCHINSKY

MOUSSORGSKY - - BORIS GODOUNOFF

## ESTRENOS Y REESTRENOS

LA VIDA BREVE Drama lírico en dos actos, cuatro cuadros, de Carlos Fernández Shaw, música de MANUEL DE FALLA

EL AMOR BRUJO Ballet en un acto, libro de G. Martínez Sierra, música de MANUEL DE FALLA

MARÍA DEL CARMEN Drama lírico en tres actos, libro de José Feliu y Codina, música de ENRIQUE GRANADOS

EUDA D'URIAC Ópera en tres actos, divididos en seis cuadros, basada en la leyenda dramática «*Les Monges de Sant Aimant*», de ANGEL GUIMERÁ, música de AMADEO VIVES

ŒDIPUS REX Ópera-oratorio, en un acto, de I. Strawinsky y J. Cocteau, música de IGOR STRAWINSKY

Archivo de las casas editoriales: Vidal Llimona y Boceta, Ricordi, Belaieff, Bessel, Chester, Eschig, y Sociedad de Autores de España

## ABONO

Queda abierto en la Administración del Gran Teatro (calle de S. Pablo, 1 bis, entresuelo), en las siguientes formas y condiciones:

- a 45 funciones: 31 funciones de noche y 14 de tarde, festivos.
- a 31 funciones: 31 funciones de noche.
- a 14 funciones: 14 funciones de tarde, días festivos.
- a 29 funciones: 15 funciones de noche y 14 de tarde, festivos.

A los señores abonados a la última temporada de Invierno y Primavera, y a las temporadas de Invierno y Primavera de 1929-30 (empresa Mestres) se les reservarán sus localidades hasta el día 10 de noviembre; transcurrida dicha fecha, la Dirección dispondrá de las que no hayan sido retiradas

### PRECIOS DEL ABONO (INCLUIDOS LOS IMPUESTOS VIGENTES)

LOCALIDADES	a 45	a 31	a 14	a 29
	Pesetas	Pesetas	Pesetas	Pesetas
Palcos de pisos 1.º, 2.º y 3.º, a precios y condiciones convencionales.				
Palcos de platea sin entradas . . . . .	3,375	2,480	1,200	2,450
Butacas de platea o anfiteatro con entrada .	585	405	220	420
Entrada a palco para los señores Abonados .	175	125	57	117

A precios y condiciones convencionales, podrán hacerse abonos para funciones alternas de noche y de tarde

HORAS DE DESPACHO: Todos los días de once a una y media; de cuatro a ocho y de diez a once noche

## NOTAS

La Dirección general de este teatro, teniendo en cuenta las costumbres que prevalecen en todos los grandes teatros de ópera, ruega a los concurrentes a las localidades de platea, anfiteatro y a palcos en general, vestir smoking o de negro los caballeros, y de «soirée» las señoras, cuando asistan a las funciones de noche

El abono a las 45 funciones tiene preferencia, sobre los demás abonos, para las funciones extraordinarias y para toda clase de funciones que se celebren durante la temporada

Es de cuenta de los señores abonados el consumo de electricidad, así como la conservación de los aparatos que tengan en los antepalcos

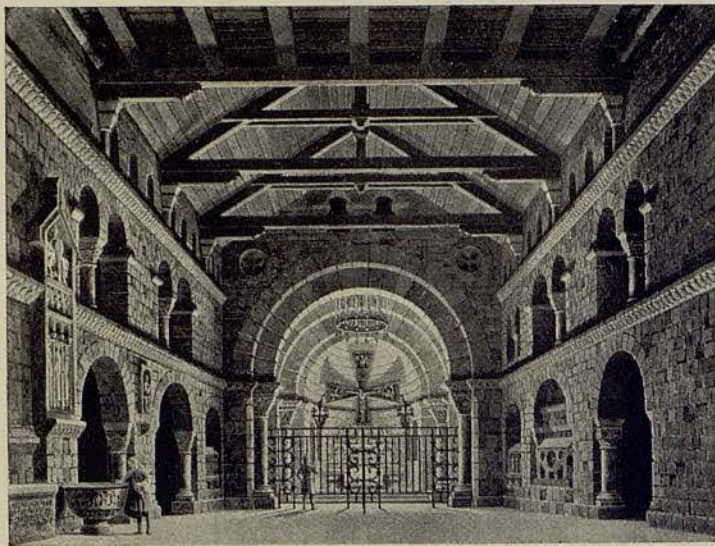
Cualquier impuesto que fuese creado será de cuenta de los señores abonados. Los señores abonados a la temporada anterior (funciones de tarde) y temporada de 1929-30 que deseen abonarse a diario, o a turno de noche, tendrán derecho preferente sobre los nuevos señores abonados

Hasta el día 18 de noviembre se canjearán las localidades por transmisibles en las condiciones que se indicarán en la Administración. Serán recogidas las entradas personales que no vayan utilizadas rigurosamente por su propietario o su cesionario debidamente legalizado

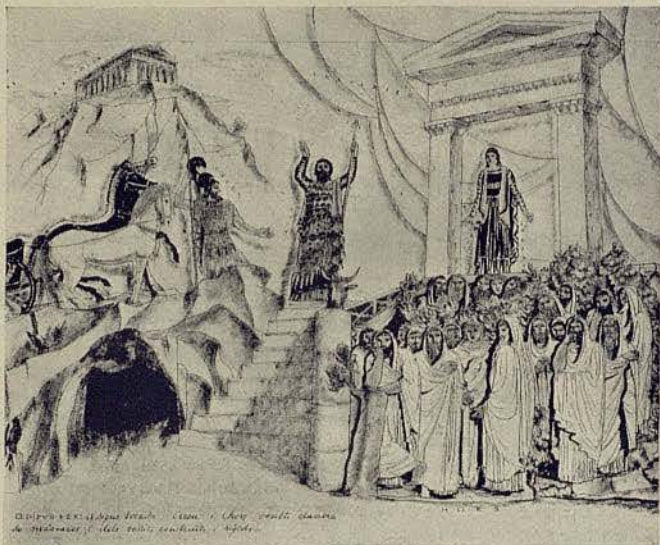
Sólo podrán ocupar las localidades de propiedad sus propietarios, su cesionario, o persona legalmente autorizada al efecto

Los señores propietarios de entrada personal podrán canjearlas por números pares e impares hasta el día 18 de noviembre

Los señores propietarios de entrada personal deberán presentarla diariamente para ser taladrado el número de la función correspondiente, y sólo podrán usarla las personas a cuyo nombre vaya extendida



Decorat de l'acte 3.<sup>r</sup>  
de l'òpera  
EUDA D'URIAC



Decorat de l'òpera EDIP REI

OMNIA  
Empresa Anunciadora  
Rambla de las Flores, 17  
Teléf. 18195 : Barcelona

Modes

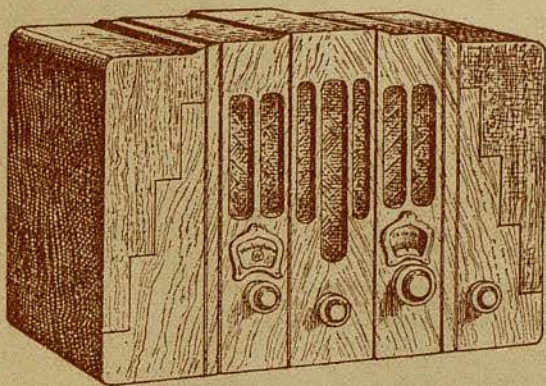
Badia

CARRER CORTS, 652, 1.<sup>a</sup>  
(ASCENSORI)  
BARCELONA

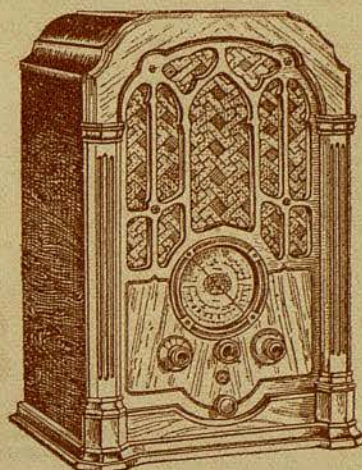


Telèfon 11625

**M**ÁXIMA pureza tonal, mayor alcance, selectividad incomparable... Todos cuantos elogios se tributen a los nuevos radios «Westinghouse» 1934, resultan pálidos ante la realidad de una audición. Son aparatos que superan a todo lo conocido hasta hoy, pues reúnen los últimos adelantos de la técnica radiofónica. Ojalos usted  
Se admirará de tanta perfección



**Superheterodino de 5 lámparas. Mod. WR 35**  
grande y completo, de corriente alterna, para ondas « Standard » y « Policía »



**Superheterodino de 8 lámparas Mod. WR 31** equivalente a 11 lámparas, para longitudes de onda de 13,6 a 2000 metros. (Onda extra corta normal y larga)

# Westinghouse

*“Los Radios que dan el alma de la música”*

**SUMINISTROS ELÉCTRICOS, S. A.**

(Antes ELECTRIC SUPPLIES Co., S. A.)

Concesionaria general de la

**CONSTRUCTORA NACIONAL DE MAQUINARIA ELÉCTRICA**

**Madrid**

Caballero de Gracia, 60

**Barcelona**

Calle Fontanella, 14

**Bilbao**

Colón de Larreátegui, 24

**Valencia**

Pi y Margall, 65

**Córdoba**

Apartado núm. 75

TIPOGRAFÍA LA ACADÉMICA  
E. Granados, 112 : Teiéf. 77452

**UAB**  
Universitat Autònoma de Barcelona