

LA WALKYRIA

GRAN TEATRO DEL LICEO

82-1-35



EMPRESA Y DIRECCIÓN ARTÍSTICA: JUAN MESTRES CALVET

UWB

Universitat Autònoma de Barcelona



MERCEDES BENZ

1.º y 2.º GRAN PREMIO
SAN SEBASTIAN
1.º GRAN PREMIO ITALIA
RECORD MUNDIAL DE
VELOCIDAD EN CARRETE-
RAS A 320 KM. POR HORA

AUTOMOVILES FERNANDEZ, S. A.

BALMES, 155 y 157

TEMPORADA DE INVIERNO 1934-35 • PROGRAMA OFICIAL GRATUITO

GRAN TEATRO DEL LICEO

EMPRESA Y DIRECCIÓN ARTÍSTICA: JUAN MESTRES CALVET

Domingo, 13 de enero de 1935, a las 4 y media de la tarde
11 de propiedad y abono a tardes, 1.º del abono especial a tardes
Festivales MOZART-WAGNER

FESTIVAL WAGNER

Segunda representación de la primera jornada en tres actos del Festival
escénico "EL ANILLO DE LOS NIBELUNGOS", poema y música del
inmortal RICARDO WAGNER

LA WALKYRIA

Maestro Director y Concertador: KARL ELMENDORFF

Martes: Estreno de la ópera de J. Carner Ribalta y J. Vidal Jover, música del maestro Juan Gaig,
EL ESTUDIANTE DE SALAMANCA

Principales intérpretes: Bau Bonaplata, LÁZARO, Cortinas. Maestro Director: Alfredo Padovani
Tres decoraciones nuevas de Castells

Jueves, 17, 1.º representación de LOHENGRIN

En ensayo: LOS MAESTROS CANTORES y LAS BODAS DE FIGARO

CALZADO DE CALIDAD

Ponet

consejo ciento, 308
santa ana, 27

CATALUNYA ANUNCIS

42242-16

UAB
Universitat Autònoma de Barcelona

LA WALKYRIA

REPARTO

BRUNILDA Sra. ELLA DE NEMETHY	SIGMUNDO Sr. EYVIND LAHOLM
SIGLINDA Sra. CARLOTA DAHMEN	WOTAN Sr. HANS NISSEN
FRICKA Srta. MAGDA STRACK	UNDING Sr. LUDWIG WEBER

Guerilda, Srta. Bárcena; Ortlinda, Srta. Roca; Waltraute, Srta. Strack; Swerleite, Srta. Salagaray; Elmwige, Srta. Bau; Siegrune, Srta. Lucci; Grimgerda, Srta. Durand; Rassweisse, Srta. Viladoms

Dirección escénica: Georges PAULY

En el tercer acto se presentará una decoración nueva debida al maestro de la escenografía Salvador Alarma

EL DIRECTOR DEL OBSERVATORIO FABRA DE BARCELONA



nos habla de su receptor de **PRECISIÓN**

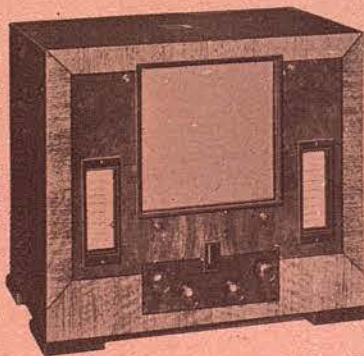
Construido en Inglaterra, en la fábrica de radios más moderna del mundo, el rendimiento del R-442 no ha sido igualado por aparatos de ninguna otra marca.

Además de los dos principios exclusivos de «La Voz de su Amo» —**construcción de precisión y circuito superheterodino compensado**— lleva el R-442 dos cuadrantes de estaciones, uno para onda media y otro para onda larga, y como detalle novísimo la «sintonía visual por luz fluida». Esta consiste en una columna de luz, como un pequeño termómetro, que oscila cuando Vd. va escogiendo una estación y llega a su mayor altura cuando se alcanza una sintonía exacta

«Me encantan los aparatos de Precisión, y es natural que haya escogido para mis momentos de descanso un receptor de Precisión también. La plenitud de su tono y la fidelidad en la reproducción de los timbres son en este modelo de Precisión verdaderamente maravillosas.»

J. Comas Solá

■ Modelo R-442 para onda media y larga Captará la Emisora Nacional de onda larga que se instalará en Madrid Precio del receptor, al contado, Ptas 975. (Puede adquirirse a plazos mensuales)



RADIO DE PRECISION

LA VOZ DE SU AMO



Pruébelo... y empiece a contar las felicitaciones.

Ante su propio tocador ahora puede usar los Preparados de Belleza Dorothy Gray, los cuales la harán aparecer tan hermosa como si acabara de salir del famoso salón Dorothy Gray en la Quinta Avenida.

Tres fases sencillas: Limpieza, Lubricación y Estimulación y en pocos minutos, lucirá un cutis precioso.

Dorothy Gray

la gran Especialista Americana
NEW-YORK PARIS
683, Fifth Avenue 24, Avenue George V

le ofrece su famoso surtido de preparados de belleza para las necesidades de todos los cutis.



Los siguientes establecimientos de Barcelona tendrán el mayor gusto en atenderla:
Perfumería Pelayo - Pelayo, 56
Perfumería La Florida, S. A. - Ronda S. Pedro, 7
Perfumería Segalá - Rambla de las Flores, 14
Perfumería Fémima - Paseo de Gracia, 47
J. Uriach y C.ª, S. A. - Bruch, 49
Sociedad Anónima Vidal-Ribas - Hospital, 2
Rafael Ordoñez - Rambla Cataluña, 103

DISTRIBUCIÓN GENERAL PARA ESPAÑA:
R. J. ARAGONÉS
BARCELONA - Casanova, 75
MADRID - San Bernardo, 120

LA WALKYRIA

RICARDO WAGNER

Nació en Leipzig en 1813 y murió en Venecia en 1883. Perdió a su padre a los seis meses y recibió la primera educación de su padrastro Luis Ceyer, gran actor y poeta dramático, quien inclinó a Wagner hacia la poesía y la tragedia. Los comienzos del gran músico fueron, en consecuencia, principalmente literarios, dedicándose a componer dramas y a cultivar la filosofía. Estudió la música con los maestros Müller y Weinling; este último le obligó a hacer serios estudios de contrapunto, que le fueron de gran utilidad. En sus comienzos produjo varias composiciones para piano y sinfónicas, pero luego fué atraído resueltamente hacia la música escénica, influido sobre todo por las óperas de Gluck y Weber.

Las necesidades de la vida obligaron a Wagner a pasar la mayor parte de ella fuera de su patria. Comenzó ejerciendo de director de orquesta en varios teatros de Alemania y Rusia. Atraído por la gran capital de Francia, trasladóse a París, donde pasó una época muy difícil, viéndose obligado a duros trabajos editoriales para atender a su subsistencia.

De regreso a Alemania, asistió a su primer estreno en el teatro, la ópera «Rienzi», con un éxito grandioso, al que siguió el de «Tannhäuser», pero pronto tuvo que volver a expatriarse, acusado de haber tomado parte en la revolución de 1849. La magnánima protección de Liszt, con cuya hija casó en segundas nupcias, le fué de gran valía en los largos años del destierro, que transcurrieron en Suiza e Italia, hasta que en 1864 pudo volver a su tierra, llamado por el joven rey Luis II de Baviera, gran apasionado de las obras de Wagner, quien fué su más eficaz protector, ayudándole a realizar el sueño de su vida: la construcción de un teatro especial para representar sus extraordinarias creaciones escénicas. Esto se realizó en Bayreuth, donde pasó el gran músico los últimos años de su existencia.

Concretándonos a sus obras teatrales, pues la lista de las literarias y filosóficas, esbozos y música de concierto sería interminable, compuso Wagner las siguientes óperas: «Las hadas» (1833); «La prohibición de amar» (1834); «Rienzi» (1837); «El holandés volante o El buque fantasma» (1843); «Tannhäuser» (1845); «Lohengrin» (1850). Después permaneció largos años silencioso, para dar a luz sus teorías de reforma de la ópera y crear el drama musical, cuyo primer ejemplo fué «Tristan e Isolda» (1865), al que siguieron la comedia lírica «Los maestros cantores de Nuremberg» (1868) y la grandiosa tetralogía «El anillo del Nibelungo», formada por las cuatro óperas: «El oro del Rhin» (1869), «La Walkyria» (1870), «Sigfrido» y «El ocaso

LAS ÚLTIMAS CREACIONES EN PERFUMERIA NACIONAL Y EXTRANJERA

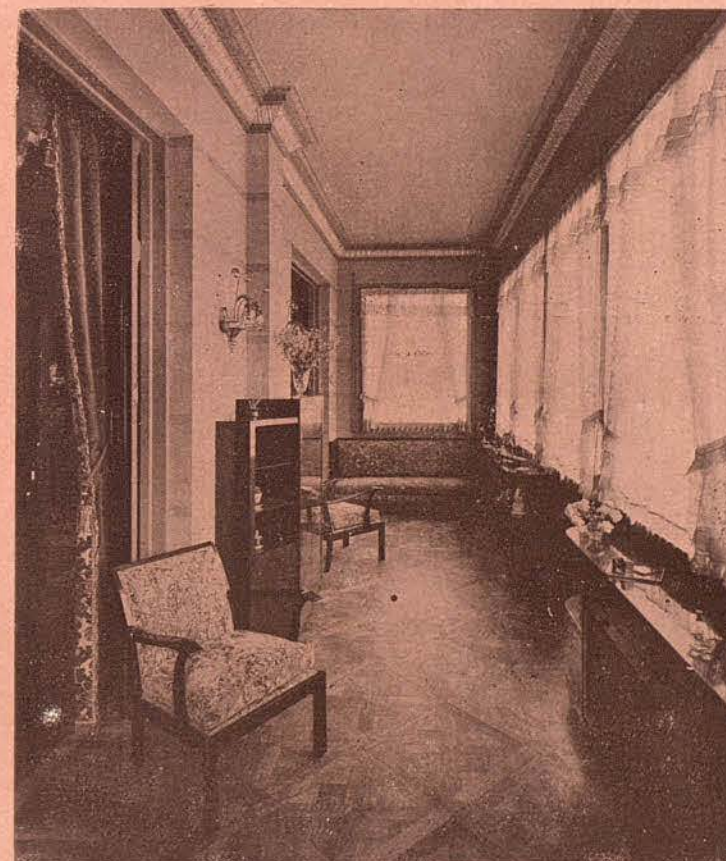
PERFUMERIA SEGALA

RAMBLA de las FLORES, 14

OBJETOS DE TOCADOR CRISTAL DE BOHEMIA, ÚLTIMA NOVEDAD PARA REGALOS

MUEBLES

R. Sin



Taller y Exposición:

Rambla de Cataluña, 125

de los dioses» (1876). Su última obra, el festival sagrado «Parsifal» (1882), fué reservada al teatro de Bayreuth, por deseo expreso del autor, hasta que entró en el dominio público en 1914.

ANTECEDENTES

Constituye este drama musical la primera jornada de la grandiosa Tetralogía que compuso Ricardo Wagner con el título de «El anillo del nibelungo», cuyo asunto está basado en los ciclos de leyendas escandinavas y germánicas, sobre el mito de los nibelungos. Precede a esta obra en tres actos, otra en un solo acto, que constituye el prólogo de la Tetralogía, con el título de «El oro del Rhin» y la continúan otras dos grandes jornadas: «Sigfrido» y «El ocaso de los dioses».

En «El oro del Rhin» hemos presenciado las diversas peripecias de la lucha entablada entre las tres razas hostiles (dioses, gigantes y nibelungos o enanos) por la conquista del oro, que condensado en el símbolo del anillo forjado por los nibelungos, lleva consigo el dominio del mundo.

En la escena final de «El oro del Rhin», Erda, la diosa, omnisciente (encarnación de la madre tierra), ha profetizado a Wotan, el dios supremo y señor del Walhalla, el fin eterno del reino de los dioses por haber tocado el anillo que forjó Alberico y que lleva la funesta maldición de este nibelungo al serle arrebatado por la fuerza. Wotan, movido por su insaciable deseo de conocer los fundamentos de la fatídica profecía, para buscar cómo evitarla, desciende a las entrañas de la tierra, donde mora Erda, y consigue domeñar por el hechizo amoroso la impasibilidad de la saga, que posee la conciencia eterna de las cosas. De esta pasajera unión nacieron las nuevas Walkyrias, y entre ellas Brunilda, la primogénita. Las Walkyrias, hijas del deseo de Wotan, personifican sus múltiples voluntades, y de ellas se vale el dios para despertar en los hombres el valor y el heroísmo, a fin de crear una raza de héroes en los campos de batalla, son recogidos por las Walkyrias, quienes, quienes, cargando consigo los cadáveres en sus alados corceles, los conducen al través de las nubes a las vastas salas de la mansión de los dioses; allá, el poder de Wotan los vivifica de nuevo, preparando su ejército de aguerridos héroes para el combate final contra los enemigos de la supremacía divina.

La esencia del asunto de «La Walkyria» estriba en la rebelión de Brunhilda contra Wotan, es decir, la lucha del dios contra sí mismo, por ser aquella hija predilecta la encarnación de su propia voluntad, sobre la que el dios acaba por triunfar. Pero antes, en su afán insaciable



Peletería
HENRI BALSAM

Gran surtido en
peletería fina

PASEO DE
GRACIA, 84

MARYLAND

PLAZA URQUINAONA, 5

TELÉFONO 21966



HOMBRES DEL MAÑANA

Un gran film de FRANK BORZAGE

PRODUCCIÓN COLUMBIA

DISTRIBUCIÓN C.I.F.E.S.A.

Patrocinada por "RADIO ASOCIACIÓN DE CATALUNYA"
y "L'INSTANT"

HORAS DE PROYECCION

Tarde, 3,30 - 5,30 - 7,30

y 10 Noche

de crear esta raza de héroes que ha de ser salvaguardia de su imperio, Wotan, abandonando las plácidas delicias del Walhalla, convertido en Viandante, verifica sus correrías por la tierra y en una de ellas, bajo el nombre y apariencias de un lobo, engendró de una mortal dos hijos gemelos, Sigmundo y Siglinda. Con la presentación de éstos comienza la obra, para cuya comprensión hemos considerado indispensables estos antecedentes, siquiera expuestos en forma muy sucinta.

ACTO PRIMERO

La cabaña de Hunding

La escena representa el interior de la morada del guerrero Hunding, esposo de Siglinda. Es una cabaña construida con maderas entorno a un grandioso fresno que ocupa su centro. En la desierta estancia aparece de pronto un hombre exhausto, que huyendo de sus enemigos y en medio de violenta tempestad, ha empleado sus últimas fuerzas en alcanzar aquel albergue, donde cae desplomado junto al hogar. Al ruido, preséntase Siglinda, quien, compadecida del desvalido, acude solícita a confortarle, llevando un sorbo de agua a sus sedientos labios. A las primeras explicaciones de Sigmundo, aumenta la compasión que por él siente la mujer, y le ofrece una bebida de hidromiel. Crúzase miradas de mútua y creciente simpatía, y Siglinda brinda a aquél un refugio contra sus perseguidores, invitándole a esperar la próxima llegada de su marido.

La entrada de éste describe ya su carácter rudo y brutal. Ante la sorpresa de Hunding por la presencia de un extraño replica Siglinda al esposo lo acaecido y éste acaba por respetar el sagrado derecho de albergue. Se desarma, pide la cena e invita al forastero a sentarse a su mesa. Al preguntarle Hunding por su nombre, contesta Sigmundo con un extenso relato de sus aventuras. De él se deduce que la desgracia le ha perseguido toda la vida y que últimamente, por haber salido en defensa de una joven a quien querían casar contra su voluntad, debió sostener una terrible lucha contra los opresores de ésta, perdiendo por fin las armas y teniendo que huir perseguido. Con ello reconoce Hunding en el huésped a su propio ene-

MAZANA
DE
IBSA



Polvos de Belleza
acentúan la gracia juvenil del rostro, son suaves, adherentes, y exquisitamente perfumados

EXTRACTO • LOCION • COLONIA • CREMA • JABON
FABRICA • CONSEJO DE CIENTO 143, BARCELONA

MAZANA
DE
IBSA



Crema de belleza
Protege y embellece la piel, conservando el cutis siempre joven

EXTRACTO • LOCION • COLONIA • POLVOS • JABON
FABRICA • CONSEJO DE CIENTO 143, BARCELONA

Peletería de París S.A.



la casa especializada en toda clase de Pieles finas

LA MAS IMPORTANTE DE ESPAÑA

Modelo de la casa Simon Frères, de París, de lo que es concesionaria la PELETERIA DE PARIS, S. A.

PUERTA FERRISA, 7 y 9 - TELE. 17874

migo, por ser él precisamente uno de los guerreros que le perseguían. Pero como la hospitalidad es sagrada, permítele pasar la noche en su casa y le reta a combate para el día siguiente.

Siglinda, que ha mostrado un creciente y vivísimo interés por las hazañas y la suerte del desconocido, retírase de la estancia a un gesto imperativo de su esposo, y al desaparecer indica a Sigmundo con ansiosa mirada un punto del sombrío fresno. Después de retar nuevamente a su adversario, retírase también Hunding a descansar con su esposa, y queda solo Sigmundo, abandonándose a las más sombrías reflexiones e invocando a la espada que le prometió su padre hallaría en la hora del peligro supremo. De pronto, los últimos destellos del fuego que ardía en el hogar, iluminan débilmente el punto del árbol que indicó Siglinda, donde reluce misteriosamente, por unos momentos, el puño de una espada pero en su alucinación lo toma Sigmundo por el reflejo de la penetrante mirada que allí fijó la adorable visión de la mujer desaparecida.

No tarda ésta en volver, después de haber servido a su esposo una poción soporífera y dejarle sumido en un profundo sueño. Siglinda, sintiendo cada vez más irresistible simpatía por el desventurado huésped, se propone salvarle a toda costa, a cuyo fin le muestra ahora claramente la espada que dejó clavada en el árbol un desconocido (Wotan) el mismo día de sus tristes bodas, pues fué llevada al tálamo a viva fuerza. Por más que lo intentaron muchos, nadie ha sido capaz todavía de arrancar de allí el arma que ha de otorgar las mayores victorias al héroe que logre hacerla suya.

Mientras Siglinda suspira apasionadamente porque sea Sigmundo este anhelado héroe y la redima de su abyección, la puerta de entrada se abre misteriosamente al impulso de una ráfaga vernal, mostrando a nuestros ojos una espléndida noche de primavera, iluminada por la clara luna cuyos rayos bañan ahora la estancia. Inspirados por la poética visión primaveral, ambos corazones se inflaman pronto al impulso de un mismo sentimiento y entre los más pasionados transportes, Sigmundo y Siglinda se confiesan mutuamente aquel sentimiento amoroso que va apoderándose por momentos de sus almas.

Por fin, Sigmundo, llevado de irresistible empuje, precipitase hacia el árbol y logra arrancar del tronco el arma, que muestra triunfante a Siglinda, bautizando a la espada con el nombre de «Notung» (hija de la necesidad). Entonces reconoce Siglinda en el esforzado héroe a su propio hermano, para quien el Welsa, su padre, había clavado allí el arma redentora. Y abrazados ambos, en el paroxismo del delirio amoroso, huyen para siempre de aquel hogar.

TEJIDOS PARA MUEBLES
Y DECORACIÓN

Albert Tronc, S. A.

ALFOMBRAS, TAPICES AUBUSSON,
TELAS JOUY, STORES Y
CORTINAJES, PASAMANERÍA

RAMBLA CATALUÑA, 32 - TELÉFONO 17476

Banca Arnús

Sucesora de Evaristo Arnús

FUNDADA EN 1846

CASA MATRIZ:

Pasaje del Reloj, 3

CASA CENTRAL:

Plaza Cataluña, 23

BARCELONA

Sucursales en Balaguer, Berga, Cervera, Figueras, Gerona, Granollers, Igualada, Lérida, Manresa, Mataró, Olot, Puigcerdá, Seo de Urgel, Solsona, Tárrega, Tremp y Vic

Agencias en Agramunt, Artesa de Segre, Bañolas, Gironella, La Bisbal, Mollerusa, Ponts, Pobla de Segur, Pons y Portbou

Subagencia en Calaf

Cuentas Corrientes a la vista, a plazo fijo y Cuentas de Ahorro. Compra y venta de valores y monedas extranjeras; Ejecución de órdenes sobre valores en todas las bolsas de España; Depósitos de valores en custodia; Cuentas de valores, libres de gastos; Cuentas de crédito con garantía de valores; Suscripciones a todos los empréstitos; Revisión cuidadosa de los títulos amortizados cuyos cupones hayamos pagado, dando aviso a sus tenedores y garantizando a nuestros clientes el reembolso de los cupones que resulten incobrables por haber sido amortizados los títulos y no avisados por nosotros dentro de los 30 días de su negociación; Informaciones financieras sobre valores; Canje de títulos, conversiones, estampillaje y renovación de hojas de cupones; Giros, transferencias y cartas de crédito sobre todos los países; Descuento y Negociación de efectos comerciales sobre España y extranjero.

CAMARAS ACORAZADAS

con Cajas de Alquiler para la guarda de Títulos, Efectivo, Joyas y demás objetos de valor o Documentos de interés.

COMPARTIMIENTOS DESDE 22 PESETAS ANUALES

(comprendido el impuesto del Estado)

ACTO SEGUNDO

Comarcas de montañas roqueñas y salvajes

En el más abrupto lugar, entre montañas de rocas descomunales, aparece Wotan con la Walkyria Brunhilda, ambos en completa armadura guerrera. El dios ordena a su hija que en el próximo combate entre Hunding y Sigmundo, a quien aquél persigue, dé a éste la victoria. La Walkyria parte exhalando los más salvajes gritos de júbilo y al poco se presenta Fricka, la esposa de Wotan, a reclamar el respeto a los derechos conyugales, hollados por la fuga de los hermanos Welsas, así como el castigo del incesto cometido. En vano Wotan se resiste largamente, pues vése obligado a acabar cediendo a las exigencias de su esposa, que impone el triunfo del esposo ultrajado y la muerte de su ofensor.

Vuelve la Walkyria radiante de júbilo y dispuesta para mediar en el combate, mas encuentra al padre desolado. A las súplicas de aquélla por conocer la causa de tal cambio, el dios abre por completo su corazón a la hija predilecta, descubriéndole lo más recóndito de su alma, como si hablara consigo mismo al confesarse con quien encarna su propia voluntad. Se hace casi imposible de extraer esta extensísima y trascendental escena, que ocupa un lugar culminante en el proceso dramático de la Tetralogía entera. En ella, después de una amplia recopilación de todo lo ocurrido, el dios, ante el conflicto insoluble de su alma que Fricka ha puesto claramente de relieve a sus ojos, toma la resolución suprema, renuncia para siempre a sus ansias de poder y dominación y modifica así radicalmente el curso de los acontecimientos. En consecuencia, en lugar de proteger como hasta aquí a Sigmundo, le abandona a sus propias fuerzas y cambiando la orden dada a Brunhilda, le manda ayudar a Hunding y derribar el Welsa. En vano intercede aquélla en favor de los amantes: el dios permanece inexorable y abandonando por completo su propia obra, suspira ya sólo por «el fin».

Desaparecido el dios impetuosamente, después de conjurar por última vez a la Walkyria a obedecerle, ve ésta llegar a la pareja amorosa y se retira a prepararse para el fatal momento. Llega Siglinda jadeante y en pos de ella Sigmundo. La infeliz, horrorizada ante la



Trajes interiores
de
Lana Termógena
de los
Pirineos
para
Caballero, Señora y Niño
marca
La Pastora
clases selectas

URALITA

TELEF. 72154

EXCLUSIVAS DE ARTE

Porcelanas
de Richard-Ginori
Cristales grabados
de Orrefors
Porcelanas
de Copenhague
Orfebrería, etc.

PASEO DE GRACIA - 90

Cristales
Porcelanas
Bisutería
Cerámica
Etc.

DANA

TELEF. 18340

PASEO DE GRACIA-47

BRONCES JUST ANDERSEN

magnitud de su culpa, siéntese indigna de continuar al lado del héroe amante y es presa del más terrible delirio, hasta que por fin, loca de terror, cae desmayada en sus brazos.

Aparece la Walkyria y después de contemplar silenciosa y tristemente el grupo de los amantes, anuncia a Sigmundo que pronto deberá abandonar la tierra y seguirla al Walhalla. Pregunta el héroe si hallará allí nuevamente a su adorada y ante la respuesta negativa de la Walkyria, aquél niega a seguirla. Pero Brunhilda le manifiesta que es todo inútil, pues será forzosamente vencido en el combate, por haberle Wotan retirado su protección; entonces el guerrero, en un arrebato de desesperación, blande la espada y se dispone a matar a su amante para morir juntos. Brunhilda se interpone y, movida a compasión, decide no escuchar otra voz que la de su alma y proteger a Sigmundo, desobedeciendo la orden del dios.

La escena es oscurecida por espesas nubes, mientras los toques del cuerno de guerra se multiplican. Oyese la voz de Hunding llamando al combate a Sigmundo, y éste, después de dejar a su amada sobre un peñasco, parte en busca de su rival, desapareciendo entre la cerrazón. Estalla la tempestad, y a la luz de los relámpagos se divisa a ambos guerreros, batiéndose sobre un cerro. Cuando Sigmundo va ya a sucumbir, lánzase Brunhilda en su ayuda y le cubre con su escudo. Pero unos instantes después, aparece Wotan junto a Hunding, interpone su lanza, contra la que se quiebra la espada de Sigmundo y cae éste herido mortalmente por aquél.

En tanto la Walkyria acude presurosa a recoger a Siglinda para salvarla, huyendo juntas. El dios, con un gesto de desprecio, se deshace del guerrero que ha servido ya a sus planes, y Hunding cae muerto ante la cólera divina, mientras Wotan parte veloz en persecución de la hija rebelde para imponer terrible castigo a su desobediencia.

ACTO TERCERO

Cumbre de una montaña roqueña. (El peñón de las Walkyrias)

En la cima más escarpada de altísimo monte, tienen las hijas de Wotan su lugar de reunión, para dirigirse juntas al Walhalla. Una tras otra llegan cabalgando por las nubes en sus briosos corceles y llevando colgante del arzón el cadáver de un guerrero. Dejan las cabat-

EN UN HOGAR SELECTO NO PUEDE FALTAR UN "TODAS ONDAS"

WESTINGHOUSE

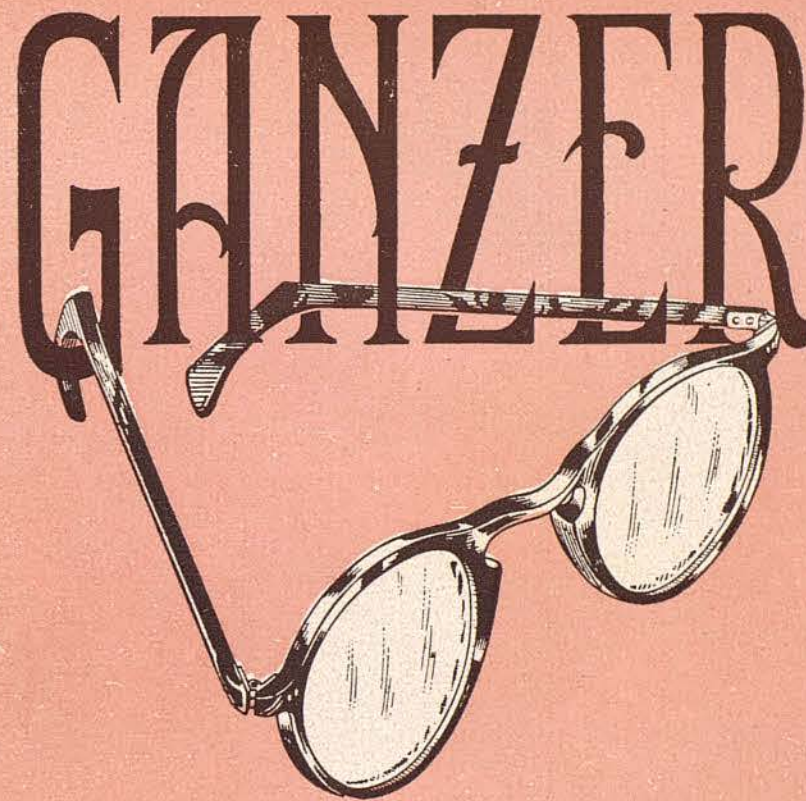
6

ANGELUS

LOS RECEPTORES MAS PERFECCIONADOS

Garantizados por

VIVOMIR CORTES, 620 (frente Coliseum)
BARCELONA



GRADUACIÓ
OPTALMOGRAFICA
DE LA VISTA

EL SISTEMA
DE LA
MÀXIMA PRECISIÓ

ÒPTICA
FOTOGRAFIA

AVINGUDA PORTAL DE L'ANGEL, 4 - TELEFON 14271

gaduras en un vecino bosque de abetos y se reúnen en el peñón para esperar a sus compañeras, lanzando sus salvajes exclamaciones de júbilo.

La última en llegar es Brunhilda, quien, en vez de un héroe muerto, trae consigo a Siglinda, viviente pero exhausta. La pobre no desea otra cosa que la muerte y pide que la dejen ir pronto a reunirse con el amado perdido. Brunhilda recaba de sus hermanas la ayuda a poner en salvo a Siglinda, pero ninguna se atreve a desafiar la cólera del dios. Insiste aquella en preservar a la infeliz de las iras de éste, para salvar el fruto de amor que lleva en sus entrañas. Ante la revelación de su próxima maternidad acepta Siglinda el sacrificio y por consejo de las Walkyrias se decide a huir a un seguro paraje que Wotan odia, o sea la espesa selva donde mora Fafner, el gigante que transformado en dragón yace en obscura cueva custodiando el tesoro de los nibelungos.

Ante la inminente llegada del dios, Siglinda se despide de su salvadora y ésta le confía los fragmentos de la espada de Sigmundo, que recogió en el lugar del combate, a fin de que, forjados de nuevo, constituyan el arma invencible que salvará de todos los peligros al futuro héroe. Y Brunhilda bautiza ya a éste con el nombre de «Siegfried», que significa la paz por la victoria.

A poco de desaparecer Siglinda llega el dios enfurecido. En vano intentan todas las Walkyrias aplacar su cólera intercediendo en pro de la hermana culpable. Wotan las expulsa a todas de aquel lugar, después de anunciarlas que Brunhilda queda separada para siempre de sus filas y no volverá a entrar jamás en el Walhalla, amenazando a sus hermanas con análoga pena en caso de desobediencia. Y la condena, además, a eterno destierro en aquel mismo lugar, donde permanecerá indefensa, a merced del primero que la halle a su paso.

Huyen las Walkyrias desoladas y solos ya padre e hija, desarróllase entre ambos la grandiosa escena de su separación. Discúlpase Brunhilda, alegando que al obrar como lo hizo, sabía que tal era la voluntad secreta del dios, que ella es la única en poseer, por encima de todos los órdenes, hijas sólo de la imposición de Fricka. Wotan se muestra inflexible, desoyendo las repetidas súplicas y razonamientos que le expone su hija, y ésta al ver la esterilidad de sus ruegos y la inminencia del terrible castigo, pide que a lo menos no deba ser la

EL DESCALCARIZADOR DE AGUA

◆ **PERMO** ◆

MEJORA EL CONFORT

PURIFICADORES DE AGUA, S. A.

RAMBLA DE CATALUÑA, 68-BARCELONA



¿Me invitas?

Con muchísimo gusto, y no dudo que te habrá de satisfacer, porque el disponer de una nevera FRIGIDAIRE resulta ser una delicia para poderte complacer como mereces.

La nevera electro-automática FRIGIDAIRE permite atender en cualquier momento del día la visita más inesperada y de mayor compromiso ofreciéndoles manjares sabrosos y bebidas deliciosas.

Todas las amistades admiran al poseedor Frigidaire como persona inteligente y refinada

frigidaire

PRODUCTO DE
GENERAL MOTORS

DISTRIBUIDOR
GENERAL PARA
ESPAÑA:

E. RIFÁ ANGLADA PASEO DE GRACIA, 23
BARCELONA



ELLA DE NEMETHY



Nueva línea
ofrecen a usted los Corsés

“*La Couronne*”

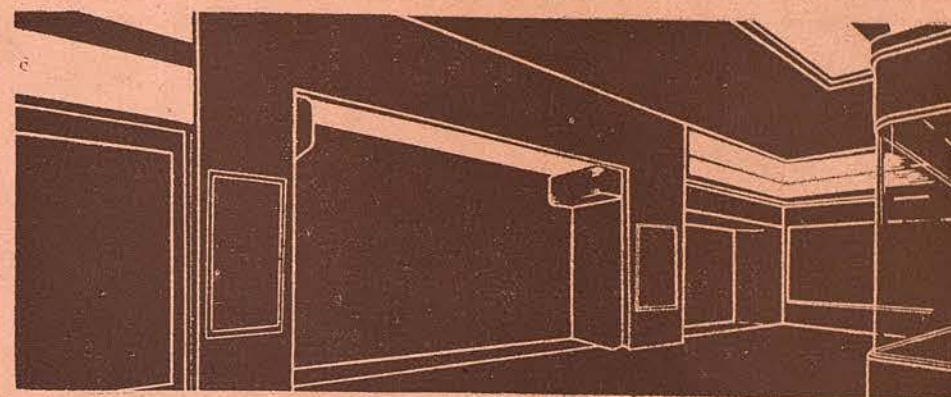
GAINE GOMA "LASTEX"
CAUCHO REDUCTIVO
selecciones en todos los
ARTICULOS DE CORSETERIA

CENTRAL:
CONSEJO DE CIENTO, 308
(entre Paseo de Gracia y Rambla Cataluña)

SUCURSAL:
PUERTA DEL ANGEL, 11
(Lado del Cine París)



EYVIND LAHOLM



LENCERIA CASA MACIA

Viuda de Marciano Prat
FÁBRICA EN LAS FRANQUESAS DELVALLÈS

●
ESPECIALIDAD EN EQUIPOS

●
VENTA AL MAYOR Y DETALL:
Ronda de la Universidad, 22
(junto a la Plaza de Cataluña) ♦ (antes Fontanella, 7)
Teléfono 11383 - Barcelona



Lamparas modernas

apliques • portátiles • pantallas

Buen gusto y calidad

IMPERIA ELECTRICA

Mallorca 251 Telf. 78445



CARLOS ELMENDORFF



GEORGES PAULY

Añejo Esterilizado Batallé

(VINO DE LA MONJA)

ESPECIAL PARA ENFERMOS
EL MEJOR VINO DE POSTRE

A. FABREGA S. C. PASEO COLON, N.º 11
TELEFONO 15414

REGIS

PROTEJA SUS
ENCÍAS CUANDO
VEA EL CEPILLO
ENROJECIDO

ELIXIR
Y CREMA
DENTAL

TALLERES MECANICOS

GEAROZ

Reparaciones de Automóviles
ESPECIALIDAD EN RENAULT

Muntaner, 48 y 50 - Tel. 33243



LUDWIG WEBER



HANS NISSEN

FÁBRICA DE ARTÍCULOS DE PIEL

Calpy

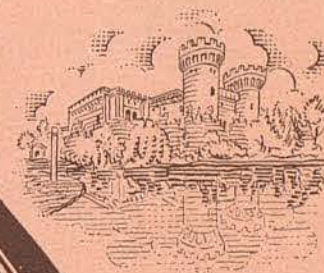
Últimos modelos en Bolsos, Carteras,
Tarjeteros, Monederos y Cinturones

SALMERON, 239 (junto Lesseps), TEL. 78452 - BARCELONA (G).

PERELADA

GRAN
MOUSSARD

DOUX DEMI-DOUX SEC



*Cápsula
metálica*

EN LOS PRINCIPALES
COLMADOS, DULCERIAS
Y CHARCUTERIAS

Depósito:
F. QUINTANA
Lauria, 125 - Barcelona



MAGDA STRACK



CARLOTA DHAMEN

UNIVERSAL BRIDGE ROOM (CLUB)

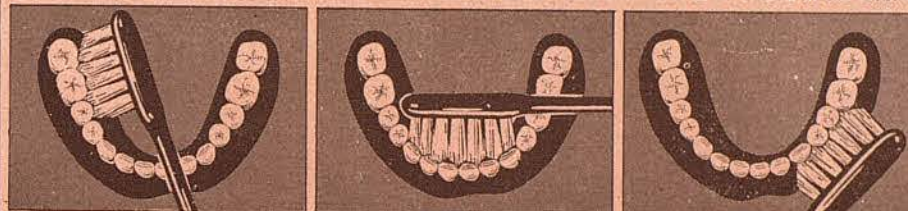
PL. CATALUÑA, 8, 1.º, 2.º
TELÉFONO 25849

SE DAN LECCIONES SISTEMA CULBERTSON

SE RESERVAN MESAS

DOOT

CEPILLO PARA LA HIGIENE PERFECTA DE LA BOCA.- ASEQUIBLES TODAS LAS PARTES DE LA DENTADURA



EVITE EL PELIGRO de infecciones y caries que pueden destruir su dentadura; no descuide la parte interior de ella donde se acumulan en mayor proporción los residuos alimenticios y el sarro. EXIJA el cepillo DOOT que garantiza una limpieza total de dientes y muelas. Pts. 3.25 en farmacias y perfumerías. Agente depositario José Escuder Entenza-60-Barcelona

VERDADERA JOYA ANTIARTRITICA

AGUA DE VILAJUIGA

LA MAS RICA EN LITINA

Deliciosa para mesa e insustituible en la DIABETES, MAL DE PIEDRA, COLICOS NEFRITICOS Y HEPATICOS, NEURASTENIA, DEBILIDAD, MALAS DIGESTIONES, AGOTAMIENTO, ARTRITISMO Y GOTA

Preferida por los inteligentes es la de mayor venta y más económica en su clase, resultando superior a las nacionales y extranjeras de tipo similar.

PIDASE EN TODAS PARTES

presa de cualquier mísero mortal, sino que únicamente pueda llegar a poseerla el más valeroso de los héroes, después de demostrar que no teme peligro de ninguna clase.

Wotan acaba por ceder a esta súplica, concediendo que un círculo de fuego devorador rodee aquel lugar de destierro y que sólo el atrevido héroe que se arriesgue a traspasarlo, sea digno de poseer a la Walkyria. Y después de la más conmovedora despedida entre padre e hija aquél la despoja de la divinidad, sellando sus ojos con un emocionante y prolongado beso que la deja sumida en profundo sueño mágico. Conducéla ya dormida debajo de un secular abeto, y allí la deja yacente, después de cubrirla por completo con su armadura.

Por último, en cumplimiento de su promesa, evoca Wotan al dios del fuego, Logue, para que rodee el peñón y la aisle así de los peligros del mundo. Al conjuro de Wotan comienzan a elevarse llamas en todas direcciones, hasta formar un grandioso círculo que aísla por completo a la dormida Walkyria. Y el dios, después de profetizar que aquel que tema la punta de su lanza no deberá jamás atravesar aquel fuego, se despide de su hija con una última y dolorosa mirada, mientras las llamas van convirtiéndose en pavorosa e infranqueable hoguera.



LA ORTOPEDIA MODERNA
HIJO DE B. CARCASONA

CASA FUNDADA EN EL AÑO 1875
TALLER Y DESPACHO:
ESCUDILLERS BLANCHS, 8
Teléfono 10916

Aparatos exprofesos a medida para cada enfermo.

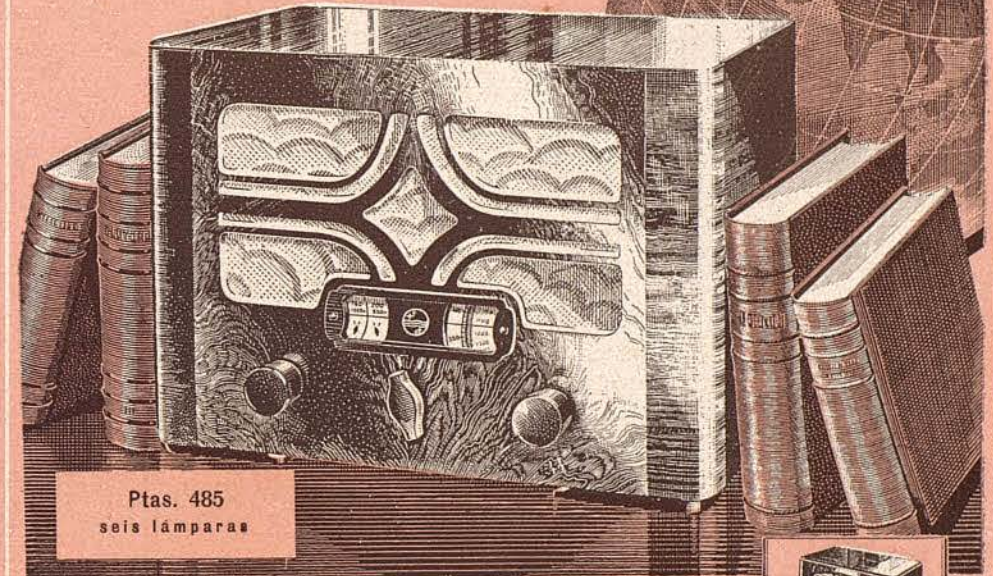
Bragueros Reguladores para la retención absoluta de la Hernia.

FAJA CORSÉ ABDOMINAL

Fajas para curar estómagos y riñones caídos.
Corsés Ortopédicos para corregir y curar las desviaciones de la columna vertebral.

¡MAS DE 50 AÑOS DE
PRACTICA SON LA
MEJOR GARANTIA!

En un tamaño pe
queño una GRAN
riqueza musical



Ptas. 485
seis lámparas

Adquiera un receptor Philips en "RADIO UNIVERSIDAD" y gozará Vd. en su propio domicilio de fieles retransmisiones de las óperas ejecutadas desde el Gran Teatro del Liceo de Barcelona, o desde los grandes teatros de Berlín, París, Londres, Roma, Milán, etc.

Ventas al contado y largos plazos.
Demostraciones a domicilio sin compromiso.



Ptas 625



Ptas. 845

PHILIPS RADIO

"RADIO UNIVERSIDAD"

JOSÉ M.^A SOLÉ - Ronda Universidad, 1

LA WALKYRIA

RICARD WAGNER

Nasqué a Leipzig el 1813 i morí a Venècia el 1883. Perdé el seu pare quan tenia sis mesos i rebé la primera educació del seu parastre, Lluís Geyer, gran actor i poeta dramàtic, el qual inicià Wagner en la poesia i en la tragèdia. Els començaments del gran músic foren, doncs, principalment literaris; es dedicà a compondre drames i a cultivar la filosofia. Estudià la música amb els mestres Müller i Weinling; aquest darrer l'obligà a fer seriosos estudis de contrapunt, que li foren de gran utilitat. Les seves primeres composicions van ésser per a piano i simfòniques, però aviat fou atret resoltament per la música escènica, influït sobretot per les òperes de Gluck i Weber.

Les necessitats de la vida obligaren Wagner a passar-ne la major part fora de la seva pàtria. Començà fent de director d'orquestra en diferents teatres d'Alemanya i Rússia. Atret per la gran capital de França, es traslladà a París, on passà una època molt difícil. Es va veure obligat a portar a cap durs treballs editorials per tal d'atendre a la seva subsistència.

De retorn a Alemanya, estrenà la seva primera òpera, «Rienzi», amb un èxit grandios, al qual seguí el de «Tannhäuser», però aviat li calgué tornar-se a expatriar, acusat d'haver pres part en la revolució del 1849. La magnànima protecció de Liszt, amb una de les filles del qual es casà, en segones núpcies, li serví de molt en els llargs anys d'exili que passà a Suïssa i a Itàlia. L'any 1864 pogué tornar a la seva terra, d'on fou cridat pel jove rei Lluís II de Baviera, gran apassionat per les obres de Wagner, el qual va ésser el més eficaç protector i l'ajudà a realitzar el somni de la seva vida: la construcció d'un teatre especial per a representar les seves extraordinàries creacions escèniques. Aquest teatre fou instal·lat a Bayreuth, on el gran músic passà els darrers anys de la seva existència.

Concretant-nos a les seves obres teatrals, per tal com la llista de les literàries i filosòfiques, esbossos i música de concert seria inacabable, Wagner compongué les òperes següents: «Les



PENÓN

EXPOSICIÓN Y
VENTA DE LOS
MUEBLES CONS-
TRUIDOS EN
SUS TALLERES

RAMBLA CATALUÑA, 84
TELÉFONO 77029

TRANSPORTES AUTO-MADRID

SERVICIO A DOMICILIO ENTRE
BARCELONA, MADRID, JAÉN, GRANADA Y MÁLAGA

MEJIA LEQUERICA, 6 - OLOZAGA, 12
TELÉFONOS 59917-59862 - MADRID
RONDA SAN PEDRO, 43 - BAILÉN, 2
TELÉFONOS 50081-50584 - BARCELONA

KINDER

VESTIDOS PARA NIÑOS
Canastillas - Moisés

Ausias March, 33, entlo.
Teléf. 53286 - BARCELONA

MOBLES MODERNS I D'ESTIL TALLERS CAR.RI.SO.

DIRECCIÓ ARTÍSTICA:

E. CLIMENT

SEPÚLVEDA, 21, INT.
TELEFON 30978
BARCELONA



Calentador
"BULL"

Automático a gas

F. ESTEVA - Cortes, 502 - Tel. 31336

FILTRO
"FIRO"

Proporciona agua pura y
sabrosa para beber
y guisar - Filtra y
califica bien todos los
líquidos no densos.



fades» (1883); «La prohibició d'estimar» (1934); «Rienzi» (1937); «L'holandès volant o El vaixell fantasma» (1843); «Tannhäuser» (1845); «Lohengrin» (1850). Després estigué una sèrie d'anys silenciós, per a portar a terme les seves teories de reforma de l'òpera i de crear el drama musical, el primer exemple del qual fou «Tristan i Isolda» (1865), al qual seguiren la comèdia lírica «Els mestres cantaires de Nuremberg» (1868) i la grandiosa tetralogia «L'anell del nibelung», formada per les quatre òperes: «L'or del Rin» (1869), «La Walkyria» (1870), «Sigfrid» i «La posta dels déus» (1876). La seva darrera obra, el festival sagrat «Parsifal» (1882), fou reservada al teatre de Bayreuth, per desig exprés de l'autor, fins que entrà al domini públic, l'any 1914.

(Antecedents)

Aquest drama musical constitueix la primera jornada de la grandiosa tetralogia que Ricard Wagner compongué amb el títol de «L'anell del nibelung», l'argument del qual està basat en els cicles de llegendes escandinaves i germàniques sobre el mite dels nibelungs. Aquesta obra, que té tres actes, és precedida per una altra en un acte, que constitueix el pròleg de la tetralogia, amb el títol de «L'or del Rin». Les altres dues grans jornades que continuen són: «Sigfrid» i «La posta dels déus».

En «L'or del Rin» hem vist les diverses peripècies de la lluita entaulada entre les tres races hostils (déus, gegants i nibelungs o nans) per la conquesta de l'or que, condensat en el símbol de l'anell forjat pels nibelungs, porta amb ell el domini del món.

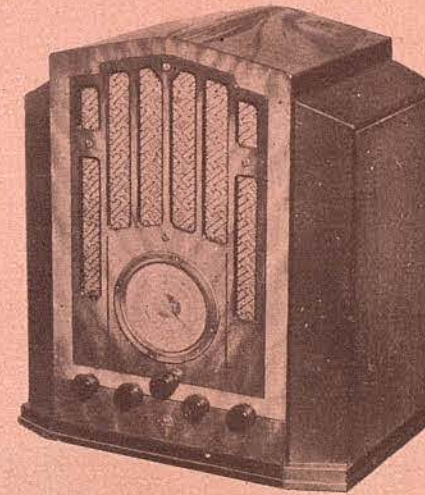
En l'escena final de «L'or del Rin», Erda, la deessa, omniscient (encarnació de la mare terra), ha profetitzat a Wotan, el déu suprem i senyor del Walhalla, la fi eterna del regne dels déus per haver tocat l'anell que forjà Alberic i que porta la funesta maledicció d'aquest nibelung pel fet d'haver-li pres per la força. Wotan, mogut pel seu insaciable desig de conèixer els fonaments de la fatídica profecia, i per tal de trobar la manera d'evitar-la, baixa a les entranyes de la terra, on habita Erda, i aconsegueix rendir pel seu encís amorós la impassibilitat de la saga, que posseeix la consciència eterna de les coses. D'aquesta unió passat-



El mundo al alcance de su mano

ROMA... EL VATICANO... VIENA... BERLÍN... PARÍS... LONDRES...
MADRID... SUDAFRICA... AUSTRALIA... NORTE, CENTRO Y SUD AMÉRICA...

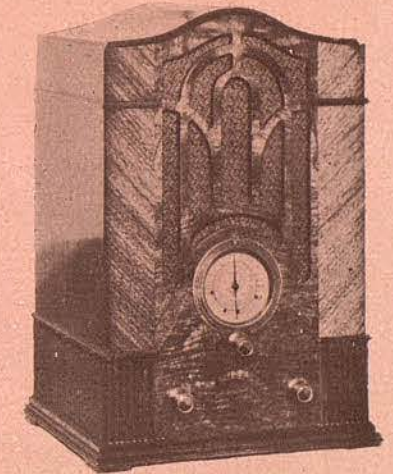
...manipule el seleccionador de estaciones, tipo de aeroplano, de visión completa en los nuevos radioreceptores Westinghouse modelos WR-46 ó WR-51 y escuche los programas de países lejanos con claridad y volumen sorprendente.



MODELO WR-46

Chasis superheterodino de seis tubos, alto parlante dinámico de ocho pulgadas, control automático de volumen, seleccionador tipo "aeroplano", control de tono, sintonizador de velocidad reducida. Selectivo, sensitivo y potente. Tres bandas o escalas de selección: De 16.7 a 555 metros (18,000 a 540 kilociclos). Gabinete de nogal de dos matices, diseño modernista muy atractivo.

Serie "DE LUXE"



MODELO WR-51

Superheterodino de 6 lámparas, altavoz electro-dinámico, para TODAS LAS ONDAS, extra-corta, normal y larga. Cuadrante totalmente visible tipo «Aeroplano». Mueble de ricas maderas, sometidas a un tratamiento especial para obtener una acústica perfecta.



Westinghouse

Los radios que dan el alma de la música

SUMINISTROS ELÉCTRICOS, S. A. : FONTANELLA, 14
(Antes ELECTRIC SUPPLIES C.º, S. A.)

gera neixen les noves valquíries, i entre elles Brunilda, la primogènita. Les valquíries, filles del desig de Wotan, personifiquen les seves múltiples voluntats, i el déu es val d'elles per a desvetllar en els homes el valor i l'heroisme per a crear una raça d'herois en els camps de batalla. Els cadàvers dels que moren són recollits per les valquíries, que els carreguen en els seus cavalls alats i els porten, a través dels núvols, a les vastes sales de la mansió dels déus, on el poder de Wotan els vivifica un altre cop i prepara el seu exèrcit d'herois destres en la guerra per al combat final contra els enemics de la supremacia divina.

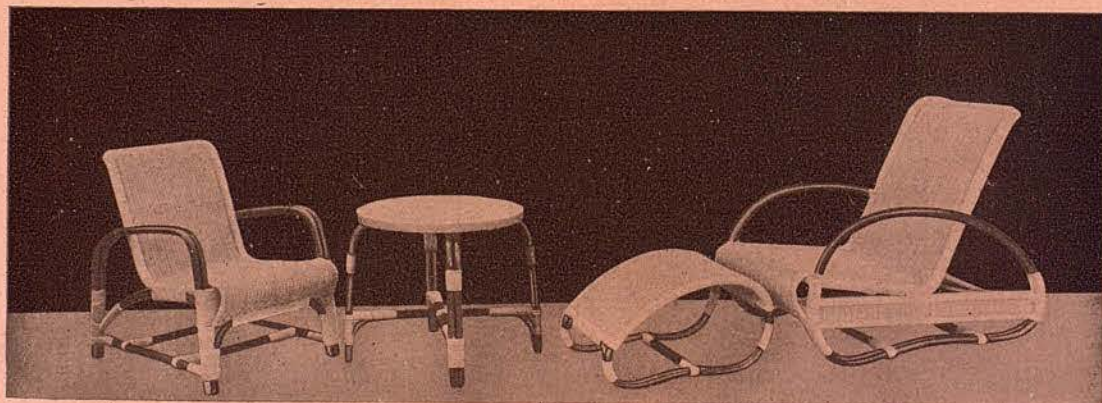
L'essència de l'argument de «La Walkyria» es fonamenta en la rebel·lió de Brunhilda contra Wotan, és a dir, la lluita del déu contra ell mateix, per tal com la seva filla predilecta és l'encarnació de la seva pròpia voluntat; sobre la qual el déu triomfa finalment. Però abans d'això, en el seu afany insaciable de crear aquesta raça d'herois que ha d'ésser salvaguarda del seu imperi, Wotan abandona les plàcides delícies del Walhalla i, convertit en vianant, porta a cap les seves incursions per la terra. En una d'elles, sota el nom i aparença d'un llop, engendra d'una mortal dos fills bessons, Sigmund i Siglinda. L'obra comença amb la presentació d'aquests personatges, per a la comprensió dels quals hem considerat indispensables aquests antecedents, encara que exposats de manera molt sucinta.

ACTE PRIMER

La cabana de Hunding

L'escena representa l'interior de la morada del guerrer Hunding, espòs de Siglinda. És una cabana construïda amb fustes al voltant d'un freixe grandíol que n'ocupa el centre. Apareix sobtadament un home exhaust que, fugint dels seus enemics i enmig d'una tempesta violenta, ha pogut arribar amb penes i treballs a la cabana, on cau defallit junt a la llar. En sentir soroll apareix Siglinda, la qual acut sol·licita a ajudar el caigut. Quan aquest li comença a contar les seves dissorts augmenta la compassió que la dona sent per ell i li ofereix una beguda d'hidromel. Ambdós es miren amb mútua i creixent simpatia i Siglinda, alhora que li ofereix un refugi contra els seus perseguidors, l'invita que esperi la pròxima arribada del seu marit.

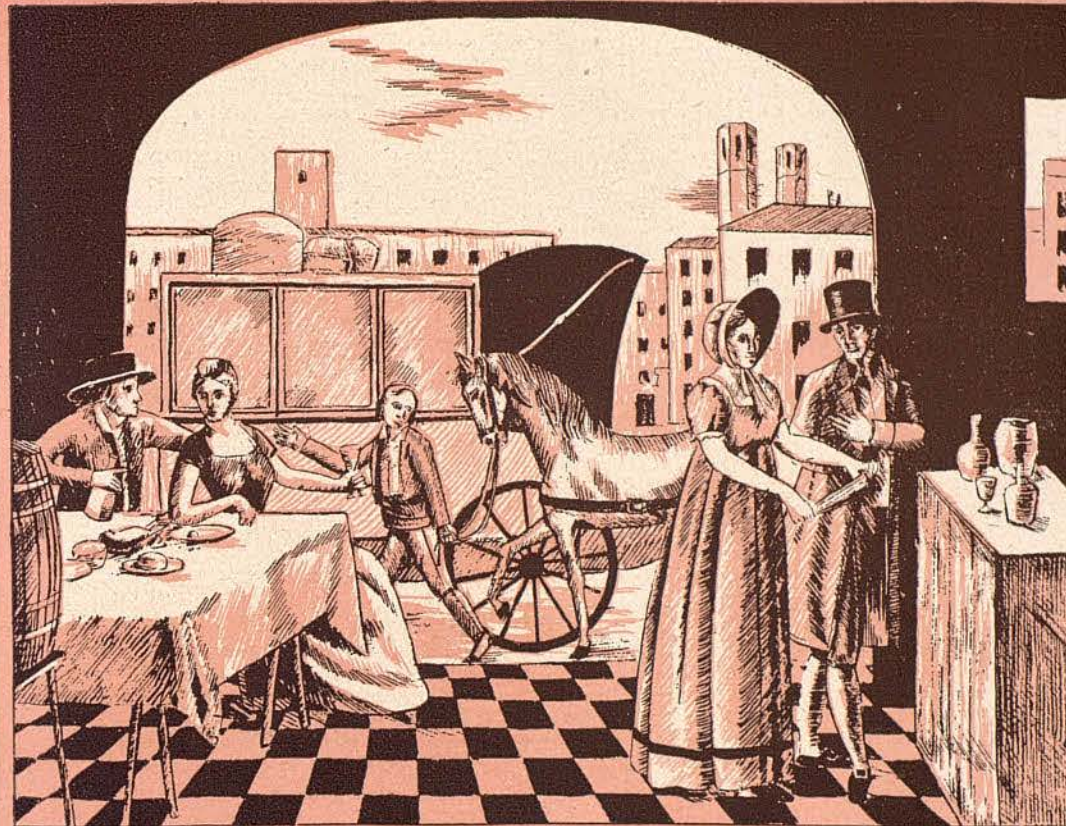
L'entrada d'aquest descriu ja prou bé el seu caràcter rude i brutal. Hunding resta tot sorprès per la presència d'un estrany i Siglinda li conta perquè és allí. El guerrer acaba per respectar la llei sagrada de l'hospitalitat. Es desarma, demana el sopar i convida el foraster



Creaciones en muebles modernos
de médula combinada con malaca

Casa Dámaso Azcue

FABRICA EN AZPEITIA
SUCURSAL EN BARCELONA;
RAMBLA DE LAS FLORES, 15



Hostal del Sol.

RESTAURANT

MALLORCA, 261
(Junto Paseo de Gracia)

Richard's

Objetos para regalo

Paseo de Gracia, 64

a seure a la seva taula. En preguntar-li Hunding pel seu nom, Sigmund contesta amb un relat extens de les seves aventures. D'ell es dedueix que la dissort l'ha perseguit sempre. La seva darrera gesta ha estat defensar una jove a la qual volien casar contra la seva voluntat. Li ha calgut sostenir una lluita terrible contra els opressors de la noia, però finalment ha perdut les armes i ha fugit perseguit. Hunding reconeix en l'hoste el seu propi enemic perquè ell era precisament un dels guerrers que el perseguïen. Però com que l'hospitalitat és sagrada, li permet passar la nit a casa seva, per bé que el repta a combat per al dia següent.

Siglinda, que ha mostrat un vivíssim i creixent interès per les gestes i la sort del desconegut, es retira a la seva cambra a un gest imperatiu del seu espòs, i en desaparèixer indica a Sigmund un punt fosc del freixe. Després de reptar novament el seu adversari, Hunding també es retira a descansar amb la seva muller. Sigmund resta sol, s'abandona a les seves ombrívols reflexions i invoca l'espasa que el seu pare li prometé que trobaria a l'hora del perill suprem. De sobte, els darrers raigs del foc de la llar illumina dèbilment el punt de l'arbre que Siglinda indicà, on relluu misteriosament, per uns moments, el puny d'una espasa, però en la seva al·lucinació Sigmund creu que és el reflex de la mirada penetrant que hi fixà l'adorable visió de la dona desapareguda.

Aquesta no triga a tornar, després d'haver donat al seu espòs una porció soporífera i deixar-lo sumit en un son profund. Siglinda, que cada cop sent més gran simpatia pel dissortat hoste, es proposa salvar-lo costi el que costi. Li mostra l'espasa que deixà clavada a l'arbre un desconegut (Wotan) el mateix dia del seu trist casori amb Hunding, el qual li obligaren de fer per força. Per bé que molts ho han intentat, ningú no ha estat encara capaç d'arrencar d'allí l'arma que ha d'atorgar les més grans victòries a l'heroi que aconsegueixi de fer-la seva.

Mentre Siglinda sospira apassionadament per tal que sigui Sigmund aquest desitjat heroi i la redimeixi de la seva abjecció, la porta de l'entrada s'obre misteriosament i mostra als seus ulls una esplèndida nit de primavera, il·luminada per la lluna clara, els raigs de la qual banyen ara la barraca. Inspirats per la poètica visió primaveral, Sigmund i Siglinda es confessen mútuament aquell sentiment amorós que s'apodera de la seva ànima.

Finalment Sigmund, posseït d'una empena irresistible, es precipita cap a l'arbre i aconsegueix arrancar-ne l'arma. La mostra triomfant a Siglinda i la bateja amb el nom de «Notung» (filla de la necessitat). Aleshores Siglinda reconeix en l'heroi el seu germà, per al qual Welsa, el seu pare, havia clavat allí l'arma redemptora. I abraçats tots dos, en el paroxisme del deliri amorós, fugen per sempre d'aquell lloc.

TALLERS DE
PLANXISTERIA
I PINTURA

PER A AUTOMOBILS I
CONSTRUCCIO DE MA-
LETES METÀL·LIQUES

B. JUNCOBA

BORRELL, 208
TELÈF. 32933

FUMISTERIA
CALEFACCIÓ

JAUME CAHIZ

TELÈFON
50629

CORTI CATALANES, 739
BARCELONA

CONFITERIA
CARDONA

FONTANELLA 13 (BAJOS) - TELÈFONO 12434

GRAN SURTIDO EN TURRONES
DE TODAS CLASES Y EN VINOS,
LICORES Y CHAMPAGNES

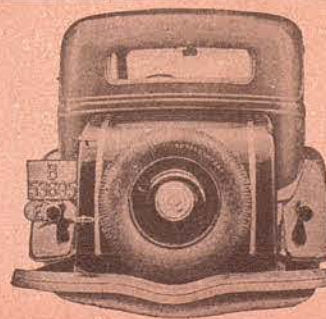
ARTICULOS SELECCIONADOS PARA REGALOS



El Corsé Higiénico

MAGINA
SANLLEHY
DE FABREGAS

LAURIA, 49
TEL. 18196



Maletas Metálicas

para
AUTOMÓVILES, en todos los sistemas

JOSE ORIOLA

Torrente Vidalet, 78 - Teléf. 77188
BARCELONA (G.)

ACTE SEGON

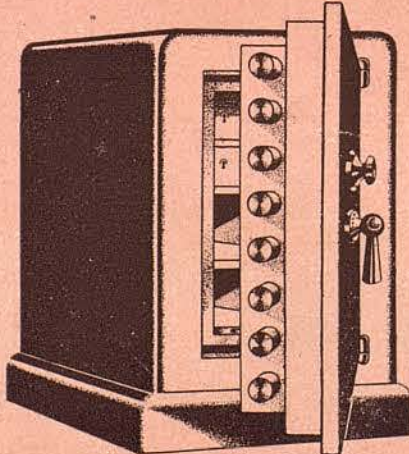
Comarca de muntanyes rocalloses i salvatges

En el lloc més abrupte, entre muntanyes de roques gegantines, apareix Wotan amb la valquíria Brunhilda, ambdós vestits de guerrers. El déu mana a la seva filla que en el pròxim combat entre Hunding i Sigmund, al qual el primer persegueix, atorgui la victòria al nostre heroi. La valquíria marxa tot exhalant els més salvatges crits de joia. Al cap de pocs moments es presenta Fricka, la muller de Wotan, a reclamar el respecte als drets conjugals, humiliats per la fugida dels germans Welsas, així com el càstig a l'incest comès. Debades Wotan es resisteix i finalment ha de cedir a les exigències de la seva esposa, la qual imposa el triomf de l'espòs ultratjat i la mort del seu ofensor.

Torna la valquíria radiant de joia i disposada a intervenir en el combat, però troba el seu pare tot desolat. La noia vol saber què li passa i el déu obre completament el seu cor a la filla predilecta i li confessa el més amagat de la seva ànima, com si parlés amb ell mateix en confessar-se amb qui encarna la seva pròpia voluntat. És impossible d'extractar aquesta extensíssima i transcendental escena, que ocupa un lloc culminant en el procés dramàtic de tota la Tetralogia. El déu, davant el conflicte insoluble de la seva ànima, que Fricka ha posat clarament de relleu als seus ulls, decideix de renunciar per sempre més als seus desigs de poder i dominació, cosa que modifica radicalment el curs dels esdeveniments. Com a conseqüència, en lloc de protegir com fins ara Sigmund, l'abandona a les seves pròpies forces i diu a Brunhilda que ajudi Hunding i venci el Welsa. En va suplica la valquíria a favor dels amants; el déu roman inexorable i, abandonant completament la seva obra, sols sospira per «la fi».

El déu desapareix impetuosament, després de conjurar per darrer cop la valquíria a obeir-lo. En aquest moment arriba la parella amorosa i s'amaga per a esperar el moment fatal. Siglinda arriba esbufegant. La infeliç, horroritzada davant la magnitud de la seva culpa, es sent indigna de seguir al costat del seu amant heroi i és presa d'un deliri terrible.

Apareix la valquíria, i després de contemplar silenciosament i trista el grup dels amants, anuncia a Sigmund que aviat haurà d'abandonar la terra i seguir-la al Walhalla. L'heroi li demana si allà trobarà novament la seva estimada, i com sigui que la valquíria li diu que no, es nega a seguir-la. Però Brunhilda li respon que tot és inútil perquè serà vençut forçosament en el combat, ja que Wotan li ha retirat la seva protecció. Aleshores el guerrer, en un moment



CAJAS PARA CAUDALES
BLINDADAS CONTRA
EL FUEGO, SO-
LETE Y TALADRO

BASCULAS

PIBERNAT

PARLAMENTO, 9 y 11 - TELÉF. 31375

B.P. BANCO DE LA PROPIEDAD

Administración de fincas
Préstamos con garantía de alquileres
Compra - Venta - Hipotecas
Cuentas corrientes
Valores y Cupones
Depósitos

CASA CENTRAL:

BARCELONA: Gerona, 2 (Ronda San Pedro)
Apartado de Correos 403 - Teléfono 53191

SUCURSALES:

MADRID: Avenida Conde de Peñalver, 19 - Teléfonos 22865 y 25546
ZARAGOZA: Plaza de Castelar, 9 - Ap. Correos 121 - Teléfono 1814
VALLADOLID: Santiago, 29 y 31 - Teléfono 1915

DIRECCIÓN TELEGRÁFICA: «PROPIEBANC»

de desesperació, branda l'espasa i es disposa a matar la seva estimada per tal de morir plegats. Brunhilda s'hi interposa i decideix de no escoltar altra veu que la de la seva ànima i protegir Sigmund, tot desobeint l'ordre del déu.

L'escena resta enfosquida per espessos núvols, alhora que els sons del corn de guerra es multipliquen. Se sent la veu de Hunding que cida Sigmund al combat, i aquest, després de deixar la seva estimada damunt d'una roca, marxa a la recerca del seu rival. Esclata la tempesta i a la llum dels llampecs es veuen els guerrers que es batien. Quan Sigmund està a punt de sucumbir, Brunhilda es llança a ajudar-lo i el cobreix amb el seu escut. Uns moments després, però, apareix Wotan al costat de Hunding i interposa la seva llança, contra la qual es trenca l'espasa de Sigmund, que cau a terra mortalment ferit.

Mentrestant, la valquíria acut a recollir Siglinda per a salvar-la i fugir plegades. El déu, amb un gest de menyspreu, es desfà del guerrer que ha servit ja per als seus plans i Hunding cau mort davant la còlera divina. Wotan marxa veloç en persecució de la filla rebel per tal d'imposar terrible càstig a la seva desobediència.

ACTE TERCER

Cim d'una muntanya rocallosa (El penyal de les Valquíries)

Al cim més escarpat de l'altíssima muntanya, les filles de Wotan tenen el seu lloc de reunió per a adreçar-se plegades al Walhalla. Totes arriben cavalcant pels núvols en els seus abrigats cavalls i portant cadascuna el cadàver d'un guerrer. La darrera d'arribar és Brunhilda, la qual, a més del cadàver de l'heroi, porta Siglinda, vivent però defallida. La dissortada no desitja altra cosa que la mort i demana que la deixin anar aviat a reunir-se amb el seu estimat. Brunhilda demana a les seves germanes que l'ajudin a salvar Siglinda, però cap d'elles no s'atreveix a desafiar la còlera del déu. Davant la revelació de la seva pròxima maternitat, les valquíries diuen a Siglinda que s'amagui en un lloc que Wotan odia, o sigui l'espessa boscúria on viu Fafner, el gegant que, transformat en dragó, jau en una cova on guarda el tresor dels nibelungs.

Davant la imminent arribada del déu, Siglinda s'acomia de la seva salvadora, ensems que aquesta li dona els trossos de l'espasa de Sigmund, recollits dels lloc del combat, per tal que, forjats un altre cop, constitueixin l'arma invencible que salvarà de tots els perills el

Polvos de belleza
suaves,
adherentes

intensamente perfumados al delicioso extracto
SHANGHAI DE IBSA



DE
IBSA
EXTRACTO · LOCION · COLONIA · CREMA DE BELLEZA
FABRICA · CONSEJO DE CIENTO 143, BARCELONA

*Perfume grato a los sentidos,
que persiste siempre*



DE
IBSA

Extracto · Loción · Colonia · Crema · Polvos
FABRICA · CONSEJO DE CIENTO 143, BARCELONA



PIANOS
PIANOS DE COLA
AUTOPIANOS
GRAMOLAS
DISCOS • ROLLOS

Plazos y alquiler

CHASSAIGNE FRÈRES

Exposición: Claris, 43, T. 16086 - Fábrica: Valencia, 70, T. 33445 - Barcelona

CALEFACCIONES - VENTILACIONES JACOBO SCHNEIDER, S. A.

Teléfono 22132

ASCENSORES - MONTACARGAS F. FUSTER-FABRA

Teléfono 22133

CORTES CATALANAS, 617 - BARCELONA
HA INSTALADO EL ASCENSOR DE ESTE GRAN TEATRO

CARBONES PARA CALEFACCIÓN Y USO DOMÉSTICO CARBONES ALBÁ, S. L.

Llame al teléfono 74639

MAYOR Y DETALL
PROVENZA, 338
SERVICIO A DOMICILIO

Impermeables para señora y caballero,
 Gabanes de piel y de cuero,
 Chaquetas Sport,
 Sweters y Cha-
 quetas Piel



Modelos especiales para caza y equitación

CALLE BALMES, 25 (CHAFLÁN A DIPUTACIÓN)

futur heroi. Brunhilda el bateja ja amb el nom de «Sigfrid», que significa la pau per ja victòria.

Al cap de pocs moments d'haver desaparegut Siglinda arriba el déu tot enfurismat. Les valquíries intenten inútilment aplacar la seva colera intercedint a favor de la germana culpable. Wotan les expulsa totes d'aquell lloc i els anuncia que Brunhilda queda separada per a sempre d'elles i que no tornarà a entrar més al Walhalla.

Fugen les valquíries afligides i sols ja pare i filla es desentotlla entre ambdós la grandiosa escena de la separació. Brunhilda es disculpa allegant que el que ha fet és la voluntat secreta del déu. Wotan es mostra inflexible i no escolta les súplices i els raonaments de la seva filla, la qual, en veure com són d'estèrils els seus precis, demana de no ésser la presa de qual-sevol miser mortal, ans que únicament pugui arribar a posseir-la el més valerós dels herois.

Wotan cedeix finalment a aquest prec i concedeix que un cercle de foc volti el lloc de l'exili i que sols l'atrevit heroi que s'arrisqui a traspasar-lo sigui digne de posseir la valquíria. I després d'un acomiadament d'allò més commovedor entre pare i filla, aquesta queda despulada de la divinitat. Wotan segella els ulls de la seva filla amb un bes emocionant i la deixa sumida en un profund son màgic.

Aleshores invoca el déu del foc, Logue, perquè volti el penyal i l'aïlli així dels perills del món. Al conjur de Wotan comencen a aixecar-se flames de totes bandes fins a formar un grandios cercle que aïlla completament l'adormida valquíria. El déu, després de profetitzar que aquell qui temi la punta de la seva llança no podrà travessar mai aquell foc, s'acomia de la seva filla amb una darrera i dolorosa mirada.

Señoras, atención:

Un nuevo preparado acaba de ingresar en el reino de la belleza femenina: La crema «HORMONACREAM» revitalizadora de las células del cutis, a base de hormonas y vitaminas adicionadas de rayos ultra violeta. ♦ Combate, destruye y evita la vejez ♦ Venta del bote 30 ptas. en perfumerías ♦ El uso de «HORMONACREAM» significa juventud eterna. ♦ Si alguna señora lo duda se le hará una demostración gratuita y notará en el acto sus preciosos efectos.

PERFUMERIA IDEAL

Cortes, 648 - Agencia española del Dr. FLEMING, París - Nueva-York. (Pida un Folleto)



PAVIMENTO DE GOMA **PIRELLI**





Como la piel humana

Es la exquisita faja que le ofrece *Freya*. Educa el cuerpo menos sugestivo, dotándole de una belleza de líneas verdaderamente asombrosa.

Freya

"LA NUEVA PIEL"

42077-14

PRODUCTOS *Freya* • PELAYO, 58

UWB