

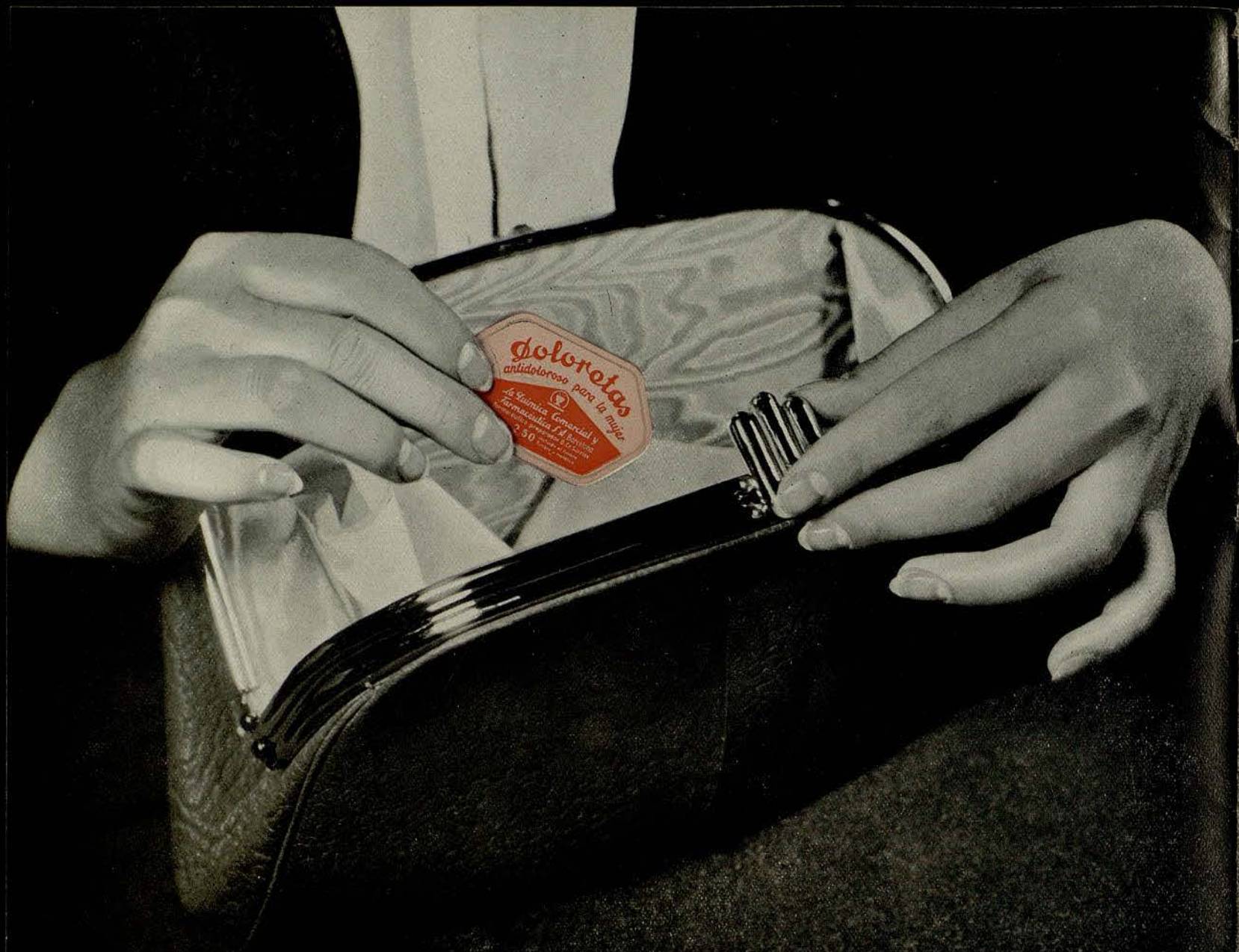
**G
R
A
N
T
E
A
T
R
E
D
E
L
L
I
C
E
U**



TEMPORADA OFICIAL DE PRIMAVERA 1936

EMPRESA I DIRECCIÓ ARTÍSTICA: JOH N MESTRES CALVET

42494



LLEVE SIEMPRE CONSIGO UNA CAJA DE

Doloretas

EL ANTIDOLOROSO
PARA LA MUJER



12

ÚNIQUES FUNCIONS PER
LA CELEBRE COMPANYIA

**DE BASIL'S
BALLETS-RUSOS**

DE MONTE-CARLO

FUNDADOR I DIRECTOR GENERAL

W. DE BASIL

W. DE BASIL



MESTRE DEL BALLEI I COL·LABORADOR ARTÍSTIC **LEONIDE MASSINE**

MESTRES DIRECTORS D'ORQUESTRA **Efrem KURTZ** **Antal DORATI**

REGISSEUR GENERAL **SERGE GRIGORIEFF**

**INAUGURACIO DE
LA TEMPORADA**

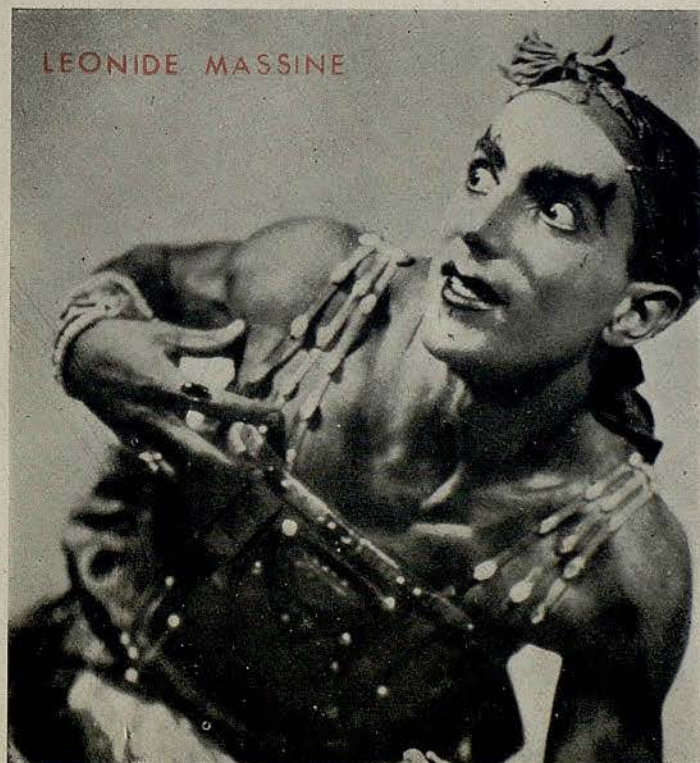
DIMECRES 20 DE MAIG
A LES 10 DE LA NIT
AMB ELS CELEBRATS BALLETS:

LES SYLPHIDES

ELS PRESAGIS

L'OCELL DE FOC

LEONIDE MASSINE



No hay
otro que
ofrezca
estas
ventajas

1^o Armarios totalmente de acero.
(La madera está absolutamente
excluida).

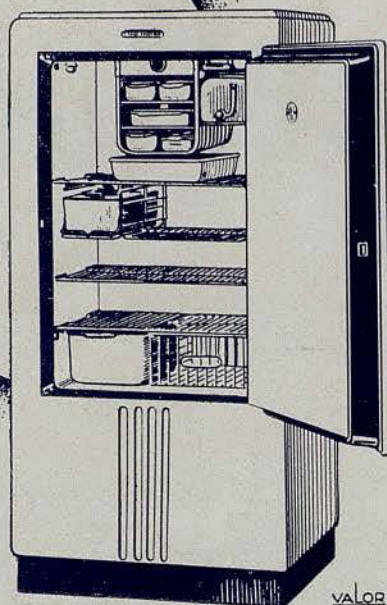
2^o Mecanismo acorazado, que no
requiere cuidado alguno, ni
siquiera engrasarlo.

3^o El motor, encerrado en la co-
raza, va provisto de la famosa
protección «Dual» Westing-
house, que evita toda avería,
aun en caso de irregularida-
des en la corriente eléctrica.

4^o Exclusión absoluta de correas,
estopadas, escobillas, cojinetes
a engrasar, y demás partes
sujetas a cuidados y averías.

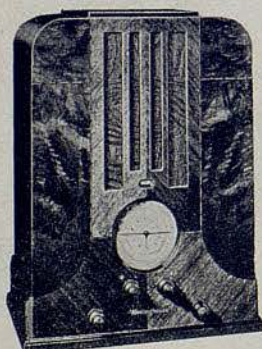


Refrigerador acorazado
Westinghouse



WR 206

Gran superheterodino de 10 lámparas (9 metálicas) para ondas extracorta, standard y larga. Altavoz electrodinámico de 25 cm. enteramente flotante. Cuadrante iluminado en 4 colores que permite identificar a simple vista las diferentes clases de ondas. Control separador de las cuatro gamas de frecuencia. Mando selector especial tipo Vernier que permite graduar con suma facilidad y máxima exactitud la estación deseada. Disposición especial para compensar los bajos en el sonido. Doble mando de control de fidelidad combinado con el interruptor. Indicador luminográfico de sintonización. Modelo premiado con el sello R. M. A. Fine Underwriters Approval.



VIVOMIR

CORTES, 620, (frente Coliseum) - BARCELONA



Tamara Toumanova



Alexandra Danilova

Tatiana Riabouchinska

Nina Verchinina





UTB

YOUREK SZABELEVSKY



DAVID LICHINE • VERA ZORINA



LLISTA DE LA COMPANYIA

PRIMERÍSSIMES DANSARINES:

Irina Baronova. Alexandra Danilova. Tatiana Riabouchinska. Tamara Toumanova.

PRIMERÍSSIMS DANSARINS:

Léonide Massine. David Lichine.
Yourek Szabelevsky.

SOLISTES:

Olga Morosova. Eugénie Delarova. Tamara Grigorieva. Nina Verchinina. Vera Zorina. Nathalie Branitska. Roland Guerard. Roman Jassinsky. Paul Petroff. Vania Psota. Jean Hoyer. Marjan Ladre. Serge Lipatoff.

BALLET:

Abrikosova. Chabelska. Tresahar. Adrianova. Dimina. Sono. Osato. Obidennaia. Razoumova. Volkova. Orlova. Tchinarova. Lipkovskaya. Chamíé. Strakhova. Seroya. Nelidova. Semenova. Alexandroff. Belsky. Bousloff. Ismailoff. Katcharoff. Lazouvsy. Matouchevsky. Alonso. Kosloff. Zoritch. Platoff.

28 ballarines de fila. 28 ballarins de fila.

Fundador i Director general

W. DE BASIL

Mestre de ballet i col·laborador artístic

LEONIDE MASSINE

Mestres Directors d'orquestra

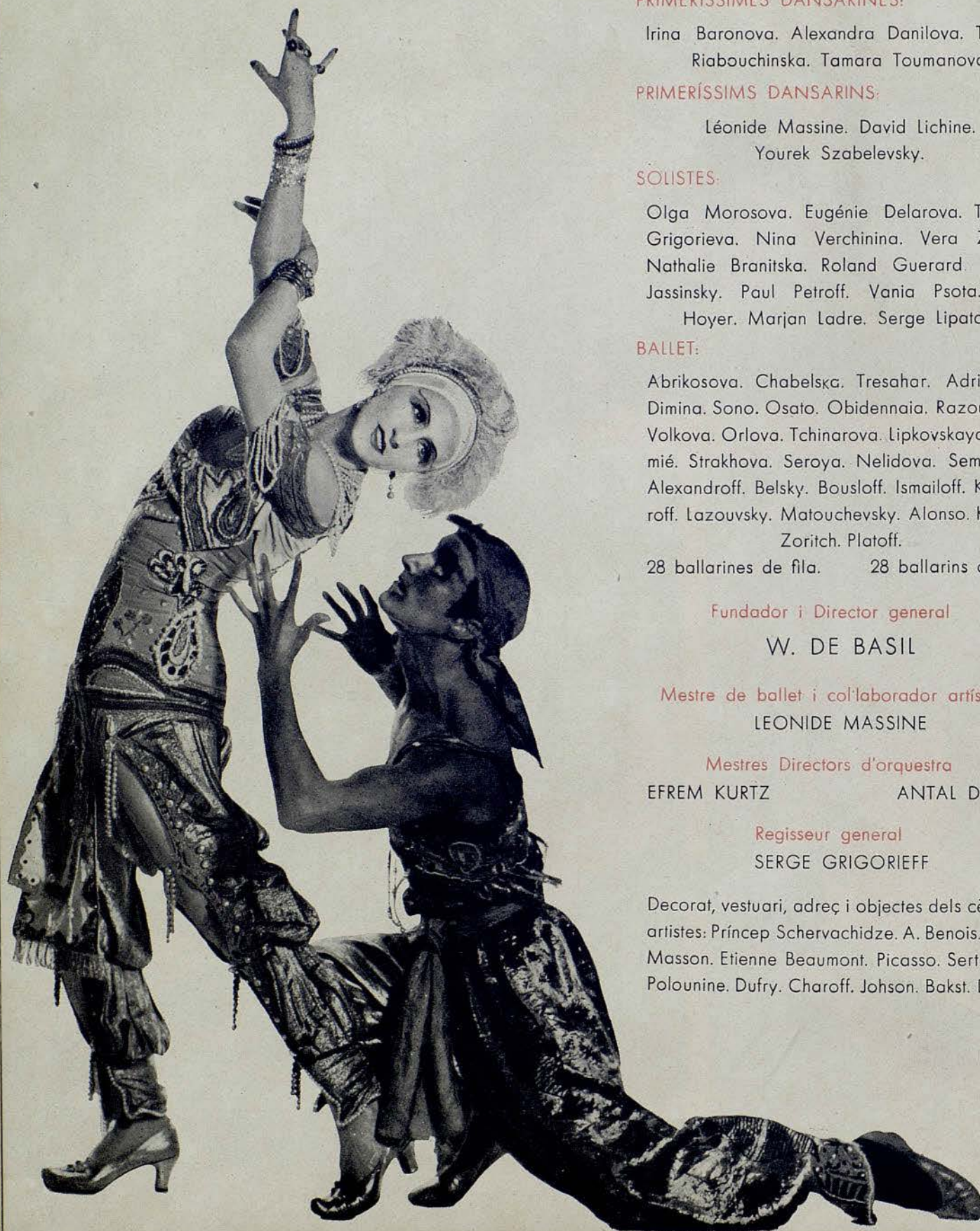
EFREM KURTZ

ANTAL DORATI

Regisseur general

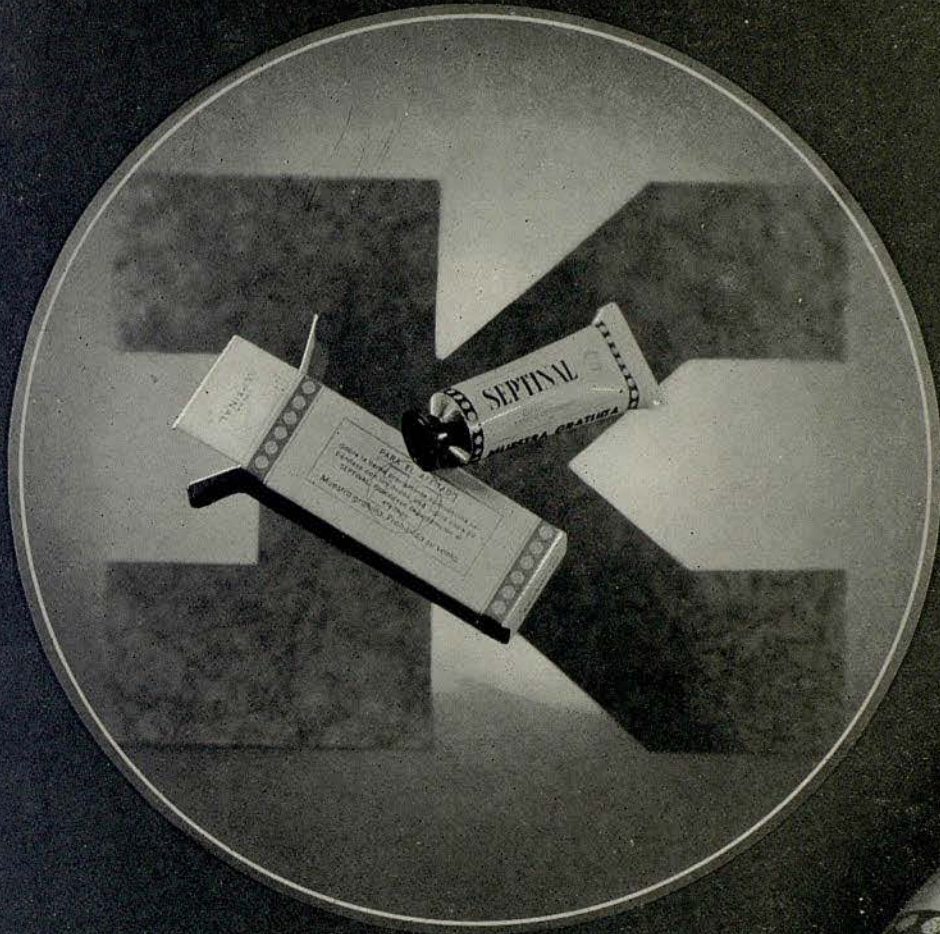
SERGE GRIGORIEFF

Decorat, vestuari, adreç i objectes dels cèlebres artistes: Príncep Schervachidze. A. Benois. André Masson. Etienne Beaumont. Picasso. Serf. Guys. Polounine. Dufry. Charoff. Johnson. Bakst. Derain.



AFÉITESE

SIN MARTIRIZARSE



La Física



Tejidos
Y
fantasías
para alta
costura

EXHIBICIÓN
DE MODELOS
a las 5 tarde

SELECTA
SECCIÓN
DE LENCERÍA

PUERTA FERRISA, 23



MINIATURAS SOBRE MARFIL
con marcos de nácar, marfil, bronce,
madera y otros

LAS GALERIAS DE EUROPA

RAMBLA DE CATALUÑA, 93
(entre Mallorca y Provenza)

R E P E R

LES SYLPHIDES

Somni romàntic en un acte, música de Chopin, orquestrat per Vittorio Rietti. Coreografia de Michel Fokine, decorat del Príncep A. Schervachidze, segons bocet de Corot.

ELS PRESAGIS

Simfonia coreogràfica, música de Tchaikowsky (5.^a simfonia). Llibre i coreografia de Leonide Massine. Decorat i vestuari d'André Masson. Decorat executat pel Príncep A. Schervachidze.

PETROUCHKA

Escenes burlesques en quatre quadres. Llibre d'Alexandre Benois i Igor Strawinsky. Música d'Igor Strawinsky. Coreografia de Michel Fokine. Decorat i vestuari d'Alexandre Benois.

EL TRICORNI («El sombrero de tres picos»)

Ballet de Gregori Martínez Sierra, basat en la faula d'Alarcon, música de MANUEL DE FALLA. Coreografia de Leonide Massine. Decorat i vestuari de Pau Picasso.

L'OCELL DE FOC

Música d'Igor Strawinsky. Comte rus en dos quadres, de M. Fokine. Coreografia de M. Fokine. Decorat de Golowine. Vestuari de Golowine Tsarowitch i Tsaverna. Dibuixos de Leo Bakts.

THAMAR

Drama coreogràfic en un acte de L. Bakts, música de Balakieff. Coreografia de Fokine. Decorat de Bakts.

CHOREARTIUM

Ballet-Simfònic, música Quarta Simfonia de Brahms. Coreografia de Leonide Massine. Decorat i vestits de Constantin Terechkovitch i Eugeni Louriè. Decorat executat per Elisabeth Polounin.

SCHEHEREZADE

Ballet en un acte, música de Rimsky-Korsakoff, decorat i vestuari de Bakst. Coreografia de Fokine.

T O R I

EL BELL DANUBI BLAU

Ballet de caràcter, música de Johann Strauss, arreglat i orquestrat per R. Desormiere. Llibre i coreografia de Leonide Massine. Decorat de Vladimir Polounine, segons Constantí Guys. Vestuari del Comte Etienne de Beau-Mont.

LA TENDA FANTASTICA

Ballet en un acte, música de Rossini. Coreografia de L. Massine. Teló, decorat i vestuari de Derain.

L'ESPECTRE DE LA ROSA

Ballet en un acte sobre el poema de T. Gauthier. Música de Weber (la Invitació al Vals). Coreografia de Fokine.

LES DONES DE BON HUMOR

De la comèdia de Goldoni, música d'Scarlattini, orquestrat per Tomassini. Epíleg i coreografia de L. Massine. Decorat i vestuari de L. Bakst.

CARNAVAL

Ballet en un acte, música de Schumann. Coreografia de Michel Fokine. Decorat i vestuari de León Bakst.

EL PRÍncep IGOR

Dances Polovtzienses de l'òpera «El Príncep Igor». Música de Borodine. Coreografia de Fokine. Decorat i vestuari de Nicolau Roerich.

LES NOCES D'AURORA

Ballet en un acte, música de Tchaikowsky. Coreografia de Marius Petipa. Decorat de León Bakst. Vestuari d'Alexandre Benois.

SOL DE NIT

Ballet de Leonide Massine, música de Rimsky-Korsakow. Coreografia de L. Massine. Decorat i vestuari de Larianow.

DANCES TZIGANES (estrena)

LES CENT BAISERS (estrena)

Ballet en un acte de Boris Kochno adaptació d'un conte de Hans Andersen «Le porcher» música de Federico de Erlanjer. Decorat i vestuari de Jean Hugo. Coreografia de Bronislawa Korovine.

“art
i
decoració”

LLÚRIA, 65

TELEFON 75579



Objectes amb el segell de
la distinció i el bon gust.



A B O N A M E N T

Queda obert a l'Administració del Gran Teatre (carrer de Sant Pau, 1 bis, entresol), en les següents formes i condicions:

- a **12** funcions: 9 funcions de nit i 3 de tarda en dies festius.
- a **9** funcions: 9 funcions de nit.
- a **3** funcions: 3 funcions de tarda en dies festius.

PREUS D'ABONAMENT (INCLOSOS ELS IMPOSTOS VIGENTS)

LOCALITATS	a 12	a 9	a 3
	Pessetes	Pessetes	Pessetes
Llotges de 1. ^{er} , 2. ^{on} i 3. ^{er} pisos, a condicions i preus convencionals.			
Llotges de pati sense entrades.	815	600	210
Butaques de platea o amfiteatre amb entrada.	137	108	38
Butaques de 3. ^{er} pis, 1. ^{er} rengle amb entrada .	85	65	30
Butaques de 3. ^{er} pis, 2. ^{on} i 3. ^{er} rengle amb entrada.	72	54	21
Entrada a llotja per als senyor Abonats . . .	48	37	13

HORES DE DESPATX: Tots els dies de dos quarts d'onze a dos quarts de dues, de quatre a dos quarts de vuit, i de deu a onze de la nit.

NOTES. - Als senyors Abonats a la darrera temporada d'hivern i a les funcions de festes de Primavera, els seran reservades llurs localitats fins el dia 8 de Maig, transcorreguda que sigui dita data, la Direcció disposarà de les que no hagin estat retirades. Segueixen en vigor totes les demés condicions de costum i tradició d'aquest Gran Teatre.

Paul Peiroff



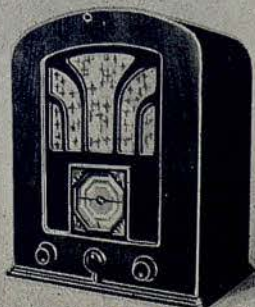
Maria Touman



MODELOS 1936

A MULTINDUCTANCIA
TODAS LAS ONDAS

PHILIPS RADIO



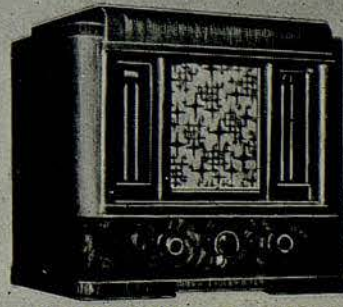
RECEPTODO
CORRIENTE ALTERNA Ptas. 815
TODAS LAS CORRIENTES Ptas. 845



NAUTILUS
CORRIENTE ALTERNA Ptas. 1.045
TODAS LAS CORRIENTES Ptas. 1.075



LA LLAVE DEL MUNDO
CORRIENTE ALTERNA Ptas. 1.225



EL CRUCERO DEL ETÉR
CORRIENTE ALTERNA Ptas. 1.575



Efrem Kurtz



Serge Lipatoff

Antal Dorati



Tatiana Chamié



Vania Psota





Roland Guerard



Vera Zorina



Nina Dimina



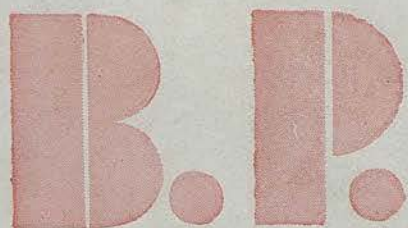
Marjan Ladre



Tatiana Lipkovska







**BANCO
DE LA
PROPIEDAD**

Administración de fincas

**Préstamos con garantía
de alquileres**

Compra-Venta

**Agentes de Préstamos para el
Banco Hipotecario de España**

Cuentas corrientes

Valores y Cupones

Depósitos

Caja de Ahorros

CASA CENTRAL:

BARCELONA: Gerona, 2 (Ronda San Pedro)
Apartado de Correos 403 - Teléfono 53191

SUCURSALES:

MADRID: Plaza Intendencia, 5 - Teléfono 61448
ZARAGOZA: Plaza Castelar, 13 - Ap. Correos 121 - Teléfono 4732
VALLADOLID: Santiago, 29 y 31 - Teléfono 1915

DIRECCIÓN TELEGRAFICA: «PROPIEBANC»



NERVIOS - CIRCULACIÓN - REUMA

BALNEARIO
TERMAS ORIÓN

STA. COLOMA DE FARNÉS (GERONA)

EL PRIMER ESTABLECIMIENTO TERMAL
DE ESPAÑA EN LAS ENFERMEDADES
NERVIOSAS Y DE LA CIRCULACIÓN

NUEVAS INSTALACIONES PARA
BANOS CARBO - GASEOSOS

TEMPORADA DEL 15 MAYO AL 31 OCTUBRE

Prospectos y literatura por correo: Apartado n.º 1,
Santa Coloma de Farnés - Teléfono 14 (central privada)





12

UNICAS FUNCIONES POR LA CELEBRE COMPAÑIA

DE BASIL'S

BALLETS-RUSOS

DE MONTE-CARLO

INAUGURACIÓN DE LA TEMPORADA

MIÉRCOLES, 20 MAYO

JUEVES 21, PRIMERA FUNCIÓN DE TARDE A LAS 6

LISTA DE LA COMPAÑIA

PRIMERÍSIMAS BAILARINAS:

Irina Baronova. Alexandra Danilova. Tatiana Riabouchinska. Tamara Toumanova.

PRIMERISIMOS BAILARINES:

Léonide Massine. David Lichine.
Yourek Szabelevsky

SOLISTAS:

Olga Morosova. Eugénie Delarova. Tamara Grigorieva. Nina Verchinina. Vera Zorina. Nathalie Branitska. Roland Guerard. Roman Jassinsky. Paul Petroff. Vania Psota. Jean Hoyer. Marjan Ladre. Serge Lipatoff.

BALLET:

Abrikosova. Chabelska. Tresahar. Adrianova. Dimina. Sono. Osato. Obidennaia. Razoumova. Volkova. Orlova. Tchinarova. Lipkovskaya. Chamié. Strakhova. Seroya Nelidova. Semenova. Alexandroff. Belsky. Bousloff. Ismailoff. Katcharoff. Lazouvsy. Matouchevsky. Alonso. Kosloff. Zoritch. Platoff.

28 bailarinas de fila. 28 bailarines de fila.

Fundador y Director general

W. DE BASIL

Maestro del ballet y colaborador artístico

LEONIDE MASSINE

Maestros Directores de orquesta

EFREM KURTZ

ANTAL DORATI

Regisseur general

SERGE GRIGORIEFF

Decorado, vestuario, atrezzo y objetos de los célebres artistas: Príncipe Schervachidze. A. Benois. André Masson. Erienne Beaumont. Picasso. Sert. Guys. Polounine. Dufry. Charoff. Johson. Bakst. Derain.



los
toques
finales

nueva palpitación de vida

Los Polvos Gemey se fijan delicadamente en las células del cutis. Embellecen la tez con transparencias mate y suavidades naturales, de terciopelo vivo. Son finísimos. Quitan toda huella de brillos e imperfecciones. Fórmula científica, totalmente nueva.

CAJA
5 PTAS
Timbre
aparte



Use también estas Creaciones Gemey: Crema de noche, purificadora; Crema volátil, como base de los polvos; y la gran especialidad Crema líquida de pepinos.

P O L V O S
Gemey
TODOS LOS MATICES

CREACION RICHARD HUDNUT

UAB
70 años de experiencia



Un peinado para cada belleza
y una viva distinción y mo-
dernidad en cada peinado.
Estas son las características de la

Maison
E. Capias

Clarís, 26 - teléfono 10327

R E P E R

LES SYLPHIDES

Sueño romántico en un acto música de Chopin orquestado por Vittorio Rietti. Coreografía de Michel Fokine. Decorado del Príncipe A. Schervachidze, según boceto de Corot.

LOS PRESAGIOS

Sinfonía coreográfica, música de Tchaikowsky (5.ª Sinfonía). Libro y coreografía de Leonide Massine. Decorado y vestuario de André Masson. Decorado ejecutado por el Príncipe A. Schervachidze.

PETROUCHKA

Escenas burlescas en 4 cuadros, libro de Alexandre Benois e Igor Strawinsky. Música de Igor Strawinsky. Coreografía de Michel Fokine. Decorado y vestuario de Alexandre Benois.

EL TRICORNIO (El sombrero de tres picos)

Ballet de Gregorio Martínez Sierra, basado en la fábula de Alarcón, música de MANUEL DE FALLA. Coreografía de Leonide Massine. Decorado y vestuario de Pablo Picasso.

EL PAJARO DE FUEGO

Música de Igor Strawinsky, cuento ruso en 2 cuadros de M. Fokine. Coreografía de Fokine. Decorado de Golowine. Vestuario de Golowine, Tsarowitch y Tsoverna. Dibujos de Leon Bakst.

THAMAR

Drama coreográfico de Leon Bakst, música de Balakieff. Coreografía de M. Fokine. Decorado de Bakst.

CHOREARTIUM

Ballet Sinfónico, música 4.ª Sinfonía de Brahms. Coreografía de L. Massine. Decorado y vestuario de C. Terechkovitch y Eugenio Lourie. Decorado ejecutado por Elisabeth Polounin.

SCHEHEREZADE

Ballet en un acto, música de Rimsky-Korsakoff. Decorado y vestuario de Bakst. Coreografía de Fokine.

MAGINA
SANLLEHY
DE
FABREGAS

*el corse
higienico
fajas Lastex.*

LAURIA . 49 TEL 18196 BARCELONA

T O R I O

EL BELLO DANUBIO AZUL

Ballet de carácter, música de Johann Strauss, arreglo y orquestación por R. Desormiere. Libro y coreografía de Leonide Massine. Decorado de Vladimir Polounine, según Constantino Guys. Vestuario del Conde Etienne de Beaumont.

LA TIENDA FANTÁSTICA

Ballet en un acto, música de Rossini. Coreografía L. Massine. Telón, decorado y vestuario de Derain.

EL ESPECTRO DE LA ROSA

Ballet en un acto sobre el Poema de T. Gauthier, música de Weber (La Invitación al Vals). Coreografía de Fokine.

LAS MUJERES DE BUEN HUMOR

De la comedia de Goldoni, música de Scarlatti, orquestación de Tomassini. Epílogo y coreografía de L. Massine. Decorado y vestuario de L. Bakst

CARNAVAL

Ballet en un acto, música de Schumann. Coreografía de Michel Fokine. Decorado y vestuario de León Bakst.

EL PRINCIPE IGOR

Danzas Polovtssiennes de la ópera El Príncipe Igor. Música de Borodine. Coreografía de Fokine. Decorado y vestuario de Nicolás Roerich.

LAS BODAS DE AURORA

Ballet en un acto música de Tchaikowsky. Coreografía de Marius Petipa. Decorado de León Bakst. Vestuario de Alexandre Benois.

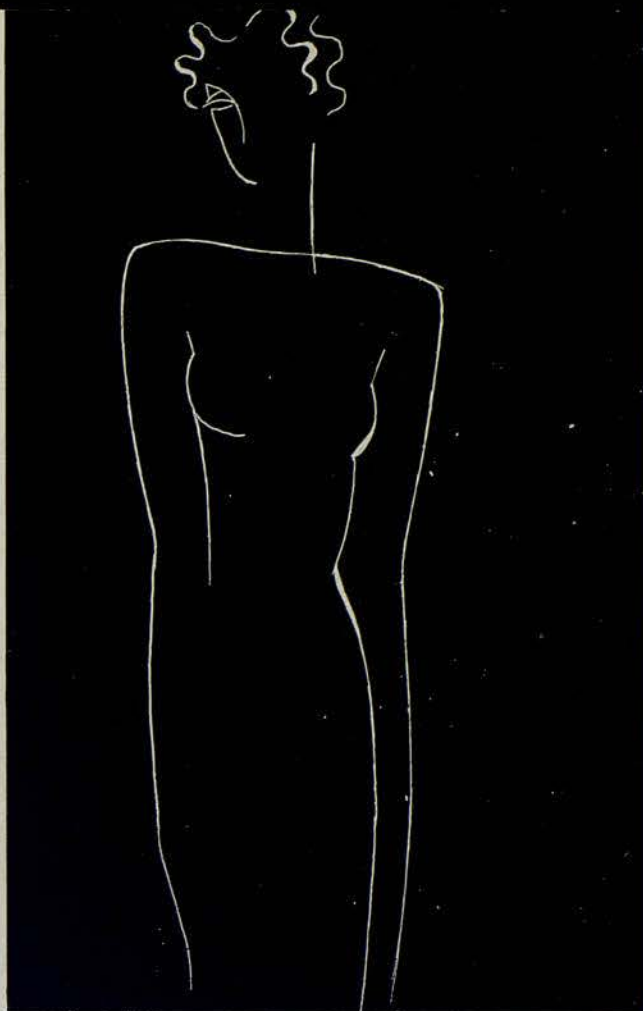
SOL DE NOCHE (estreno)

Ballet de Leonide Massine música de Rimsky Korsakoff. Coreografía de Massine. Decorado y vestuario de Larionow.

DANZAS TZIGANES (estreno)

LES CENT BAISERS (estreno)

Ballet en 1 acto de Boris Kochno adaptación de un cuento de Hans Andersen «Le porcher». Música de Federico de Erlanjer. Decorado y vestuario de Jean Hugo. Coreografía de Bronislawa Korovine.



S E R R A

SUS TRAJES de gran estilo

SUS TRAJES inimitables

y además ...

una nueva sección de vestido confeccionado para satisfacer las innumerables necesidades de la mujer elegante en la época actual

CORTES, 631

TELEF. 12695

UAB
Universitat Autònoma de Barcelona

A B O N O

Queda abierto en la Administración del Gran Teatro (calle de San Pablo, 1 bis, entresuelo) en las siguientes formas y condiciones:

- a **12** funciones: 9 de noche y 3 de tarde (días festivos)
- a **9** funciones: 9 de noche.
- a **3** funciones: 3 de tarde (días festivos).

PRECIOS DEL ABONO (IMPUESTOS INCLUIDOS)

LOCALIDADES	a 12	a 9	a 3
	Pesetas	Pesetas	Pesetas
Palcos de pisos 1.º 2.º y 3.º a precios y condiciones convencionales.			
Palcos de platea sin entradas	815	600	210
Butacas platea o anfiteatro con entrada	137	108	38
Butacas de piso 3.º fila 1.ª con entrada	85	65	30
Butacas de piso 3.º filas 2.ª y 3.ª con entrada.	72	54	21
Entrada a palco para los Sres. Abonados.	48	37	13

HORAS DE DESPACHO: Todos los días, de 10 y media a 1 y media, de 4 a 7 y media, y de 10 a 11 noche.

NOTAS.—A los Sres. Abonados a la última temporada de Invierno se les reservarán sus localidades hasta el día 8 de Mayo, transcurrida dicha fecha, la Empresa dispondrá de las que no hubiesen sido retiradas. Siguen en vigor todas las demás condiciones de costumbre de este Gran Teatro.





NINA VERCHININA

FABRICA DE ARTICULOS DE PIEL

CALPY

ULTIMAS CREACIONES
EN BOLSOS, CARTERAS,
TARJETEROS, MONE-
DEROS Y CINTURONES



Paseo de Gracia, 87 - Teléfono 72997

Salmerón, 239 - Teléfono 78452

Arte Antiquo

ARTICULOS PARA LA DECORACIÓN • MUE-
BLES DE ESTILO Y AUXILIARES • RELOJES
ANTIGUOS • PORCELANAS • GRABADOS
ETC., ETC. • PINTURAS Y ESCULTURAS

ESPECIALIDAD EN OBJETOS PARA REGALOS



Petritxol, 4
Teléfono 16354
BARCELONA

TAMARA GRIGORIEVA





Viatges

▲ UT-EXPRES

La vostra Agència pel viatge
de nuvis

Consell de Cent, 351
junt al Passeig de Gràcia

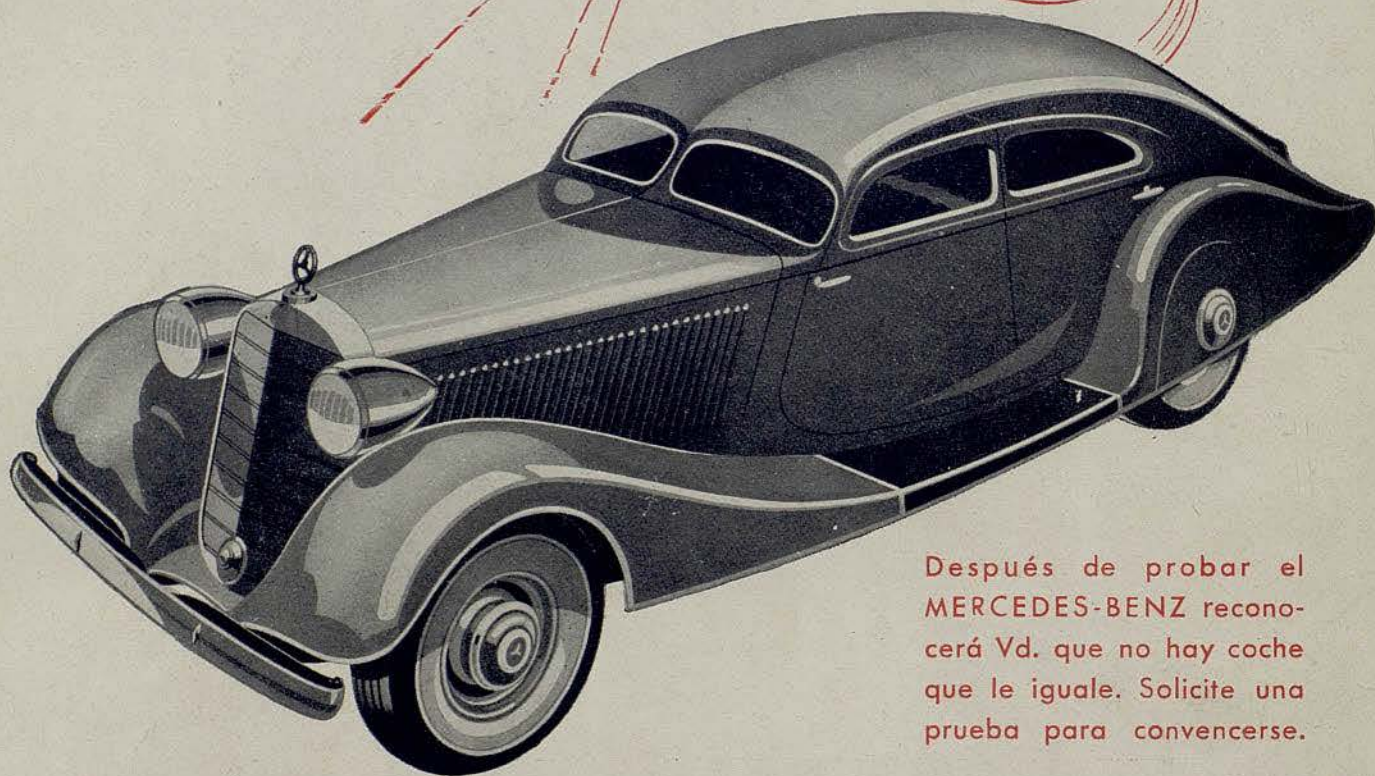
Barcelona

4



Merelada

VINS-XAMPANY



Después de probar el
MERCEDÉS-BENZ reconocerá Vd. que no hay coche
que le iguale. Solicite una
prueba para convencerse.

MERCEDÉS - BENZ

REPRESENTANTE GENERAL PARA ESPAÑA

AUTOMOVILES FERNANDEZ S. A.

BALMES, 155 - 157 • BARCELONA