

G
R
A
N
T
E
A
T
R
O
D
E
L
L
I
C
E
O



Dirección Artística Empresa

Año XXV-XXVI

Juan Mestres Calvet



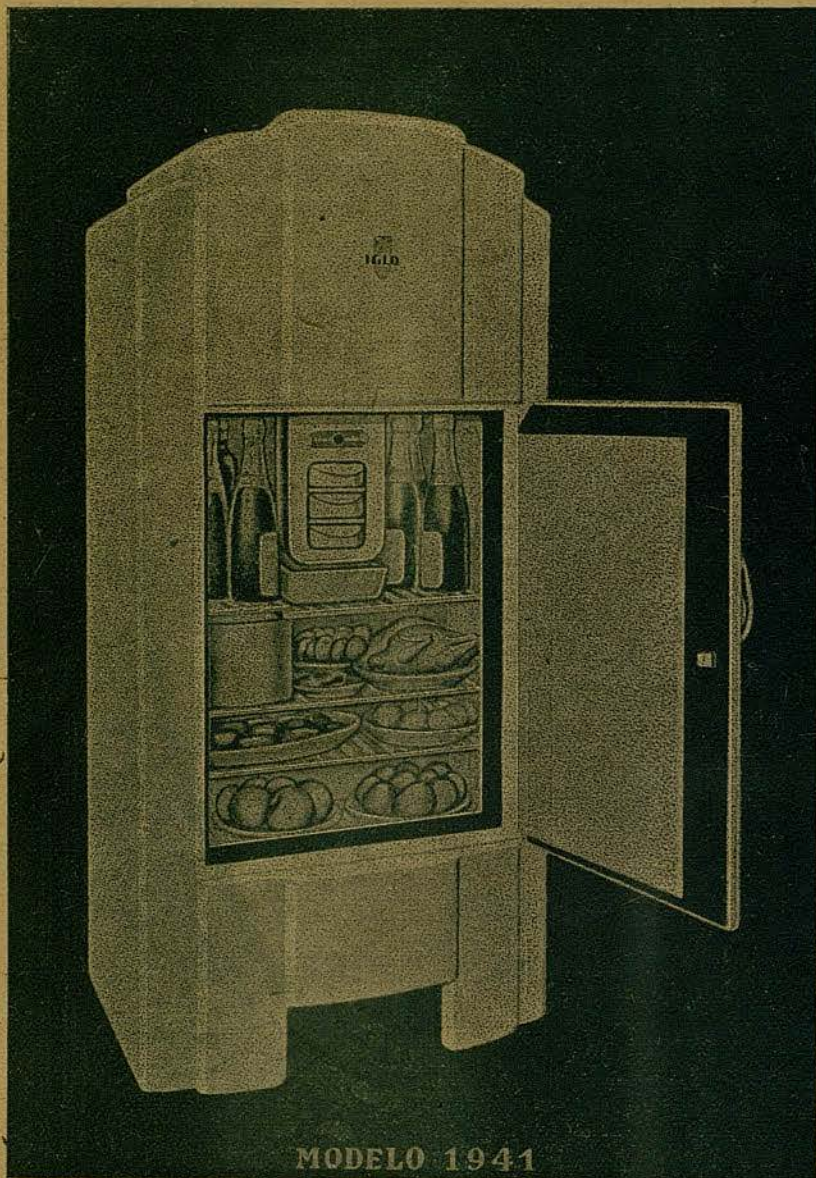
Programa
Oficial

Neveras Electro - Automáticas

FABRICADA POR I. F. E. S. A.
INDUSTRIAL FRIGORÍFICA ESPAÑOLA, S. A.
BARCELONA



MARCA
NACIONAL
GARANTIZADA



MODELO 1941

Garantía de un año

EXPOSICION
Y VENTA:
COMERCIAL
ANONIMA
VICENTE
FERRER

SUCURSAL:
PLAZA CATA-
LUÑA, 12 y 13
TELEFONO 14600
BARCELONA

GRAN TEATRO DEL LICEO

Dirección
Artística
Empresa

AÑO XXV-XXVI

JUAN
MESTRES
CALVET



JUEVES, 5 DE JUNIO DE 1941

A LAS 10 NOCHE - 1.ª DE PROPIEDAD Y ABONO

FUNCION DE GALA

Primera representación en Barcelona de la famosa obra en 3 actos y 8 cuadros,
inspirada por el Duce de Italia

BENITO MUSSOLINI

Realizada por el célebre poeta GIOVACCHINO FORZANO. Traducción de los
Sres. S. G. BOLDORI y M. BENITEZ

NAPOLEON

«CAMPO DE MAYO»

por la notabilísima Compañía que dirige el célebre primer actor

GUILLERMO MARIN

Arte y Técnica
de
RELOJERIA

Paseo de Gracia, 6

BARCELONA

Teléfono 17954



Exclusivamente Relojes

Relojes de todas clases

R
E
P
A
R
T
O

NAPOLEON. Guillermo Marín

Leticia Bonaparte	Carmen Jiménez
Fouché	Antonio Queipo
Genera Labedoyere	José Portes
Príncipe José	Santiago E. Garcés
Príncipe Luciano	Emilio Menéndez
Príncipe Jerónimo	Pedro Espinosa
Princesa Hortensia	Pepita C. Velázquez
Lafayette	Sergio Santos
Ministro Regnaud	Francisco Marimón
Ministro Carnot	Antonio Calvo
Ministro Davoust	Miguel Ortiz
Ministro Caulaincourt	Antonio Guerrero
Ministro Duque de Bassano	Antonio Muñoz
Ministro Decres	Antonio Muñiz
Ministro Gaudín	Francisco Villa
Ministro Mollien	Daniel Tapia
Un emisario	Lolita Villaespesa
Conde Fresnay	Francisco Villa
Madam Marsan	Concha L. Domínguez
Conde de Segur	Francisco Sanz
Real	Antonio Guerrero
Gaillard	Francisco Sanz
General Beker	Antonio Calvo

PROVENZA, 247
(Entre Paseo Gracia y Rbla, Cataluña)



ESTILO
DECORACION

Muebles auxiliares y Objetos para Decoración

TELÉFONO 83.414
BARCELONA

Erp



Barbara Ward

*una revelación científica
de la cosmética moderna*

POLVOS
ROJO para LABIOS
ASTRINGENTE
CREMA COLORETE
DEMAQUILLADOR
CREMAS



MARCA
GERMANE MAYER

UAB
Universitat Autònoma de Barcelona

R
E
P
A
R
T
O

General Bertrand	Emilio Luna
Un periodista	Pedro Espinosa
Marchand	Angel Nonsal
Diputado Jay	Pedro Espinosa
Francisco	Miguel Ortiz
Príncipe de Schoenbrun	Emilio Menéndez
Conde Nostiz	Emilio Luna
Presidente de la Cámara	José Portes
Un coronel prusiano	Antonio Guerrero
Un oficial prusiano	Angel Nonsal
Doctor	Francisco Marimón
Gourgaud	Sergio Santos
Sabary	Antonio Guerrero
Sebastiani	Daniel Tapia

Diputados, Granaderos de la Guardia, Ujieres, Mariscales, Dignatarios
Chambelanes, Caballerizos, Secretarios, Maestros de ceremonias, etc.

La acción de la obra se desarrolla en: Cuadro 1.º: En el despacho de Fouché.
Cuadro 2.º: En el Palacio del Eliseo. Cuadro 3.º: En la casa de Fouché. Cuadro
4.º: En el Salón de Consejo de Ministros. Cuadro 5.º: En la Cámara de los
Diputados Francesa. Cuadro 6.º: En el Salón del Eliseo. Cuadro 7.º: En un puesto
de mando prusiano. Cuadro 8.º: En la Malmaison

Decorado exprofeso para la obra, del reputado escenógrafo Manuel Arnau
Vestuario exprofeso, de Miguel Insa

Sábado a las 10 noche y Domingo a las
5 tarde: Últimas representaciones de

NAPOLEON

*Señora !! Quiere juventud,
bellera y lozanía.
Use usted
Bella Aurora
cada día.*

A. GRAU

ALTA COSTURA

Actualmente nueva colección en vestidos para

CAMPO Y PLAYA

Los tejidos más selectos



PUERTAFERRISA, 23 - TELEFONOS 14754 y 14755

NAPOLEON

(ARGUMENTO)



GUILLERMO MARIN

1.^{er} CUADRO.—Nos encontramos en el despacho del Ministro Fouché; en él se encuentra un grupo de Diputados capitaneados por el general Lafayette... En este primer cuadro se va percibiendo todas las intrigas y manejos del Ministro de Policía... escenas que culminan cuando uno de los esbirros de Fouché anuncia a éste que enterado de todos sus manejos, Napoleón le piensa mandar fusilar. Fouché, tranquilamente, recoge su capa y su sombrero y con una sonrisa cínica, dirigida a su cómplice, marcha a entrevistarse con el Emperador.

2.^o CUADRO. - En el palacio del Eliseo, Napoleón con su uniforme verde, el que siempre vistió, se encuentra sentado en un sillón, fatigado y medio traspuesto, asistido por el Doctor Borégard. En la mente del Emperador no hay más que una idea fija: el regreso de su hijo. Esa misma mañana se efectúa la ceremonia del jura-

Pianos de todas marcas

Ventas al Contado, Plazo y Alquileres - Reparaciones

Máquinas de escribir

Alquiler, Contado y Plazo

Vda. F. Chiappo Arietti

Agente exclusivo de la casa
Steinway & Sons

Aribau, 1

Barcelona

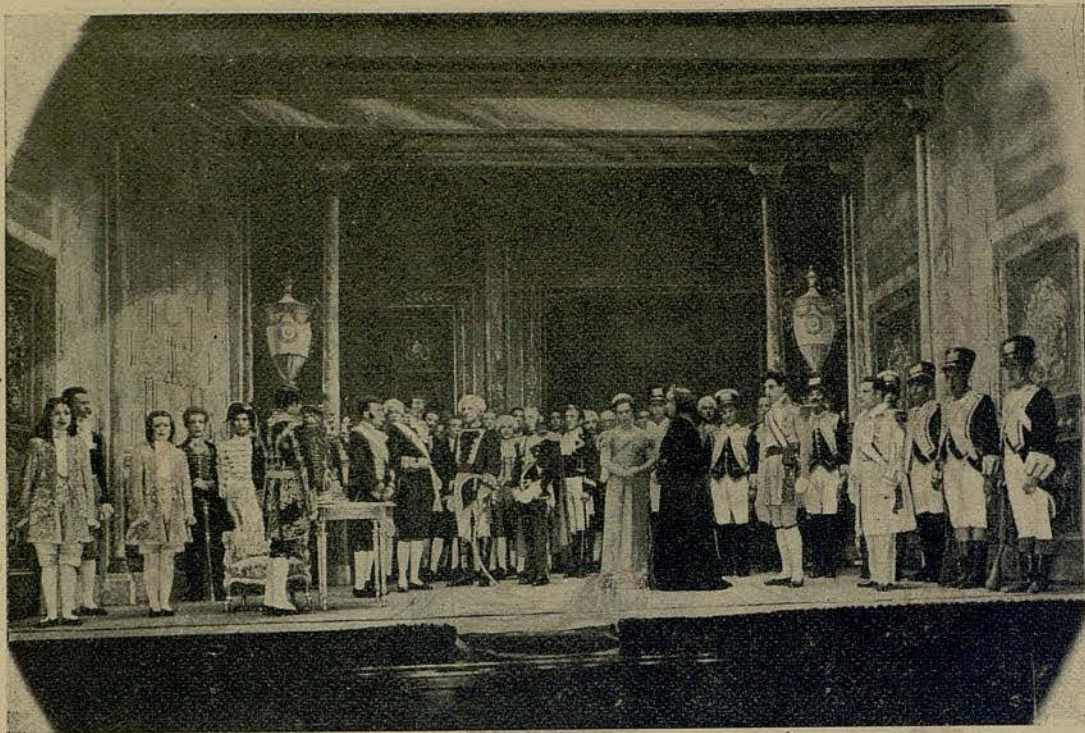


PELETERIA

LA SIBERIA



Rambla de Cataluña, 15
BARCELONA



CUADRO 2.º

PRODUCTOS DE BELLEZA-PERFUMES DE LUJO
ARTICULOS PARA REGALOS



PERFUMERÍA

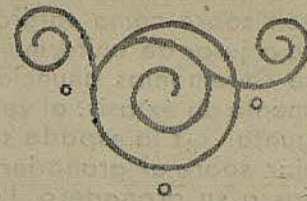
Rambla Cataluña, 103
(esquina Provenza)

ORDOÑEZ

Teléfono 72139
BARCELONA

La Fisica

JOYERO-FABRICANTE



Brillantes

Perlas

Platería

Relojería

El mejor surtido en Objetos para Regalos



Delayo, 44-Teléfono 11033

Avenida de la Luz, 56 (Sucursal)

mento de la Constitución en el Campo de Mayo. Unas escenas interesantísimas entre Fouché y Napoleón en las que se definen los caracteres de ambos, dan paso al emisario que fué en busca de su hijo y que regresa solo... Esta escena de un dramatismo intenso termina con los redobles de tambor y salvas que anuncian la ceremonia del Campo de Mayo. Los pajes van a vestir con el traje imperial a Napoleón. La escena se cubre de generales, príncipes, nobles, diputados y los granaderos que acompañaron a Napoleón desde la isla de Elba. Un corto diálogo entre dos de éstos en la cual discuten sobre cómo saldrá vestido el Emperador, prefiriendo éstos que vaya a jurar de uniforme en lugar de con manto y con cetro, el maestro de Ceremonias anuncia al Emperador. Uno de sus granaderos en un momento de éxtasis, al ver que Napoleón no tiene su espada al cinto le pregunta: «¿Y la espada señor?». Los generales y ministros se quieren arrojar sobre el granadero y Napoleón se interpone, tirando de las orejas a su granadero. Las cornetas y tambores atruenan el espacio y entre los gritos de ¡viva el Emperador!, cae el telón.

3.º CUADRO.—En casa de Fouché: Las noticias son confusas. Waterloo está latente en la mente de todos los personajes de este cuadro. La catástrofe ha sido inmensa; Napoleón derrotado vuelve hacia París... Fouché lo tiene en sus manos. El muñeco que más va a jugar es el General Lafayette. A él recurre Fouché, manejándolo a su capricho y entre todos y la Cámara van a exterminar el Imperio.

4.º CUADRO: El salón del Consejo de Ministros. El Príncipe José y Madam Mer tienen una conversación sobre los acontecimientos. Un criado anuncia que el coche del Emperador ha entrado en Palacio. Este llega rendido, acompañado del General Labedoyer y sus ayudantes, heridos, maltrechos. Napoleón abraza a su hermano y quiere reunir las dos Cámaras en sesión Imperial y pedir plenos poderes. Los Ministros se reúnen en Consejo y Napoleón les pide su opinión. Un mensajero de la Cámara

El objeto más selecto
para los niños

El juguete más bello
e ingenioso

Lo hallará solamente en

chiquito

Coches, cunas, sillas, canastillas, juguetes finos, etc.

Paseo Gracia, 90



Barcelona

Casa Llibre

su fina Pastelería
su nueva terraza alta
su servicio y sus Orquestas

El Cortijo

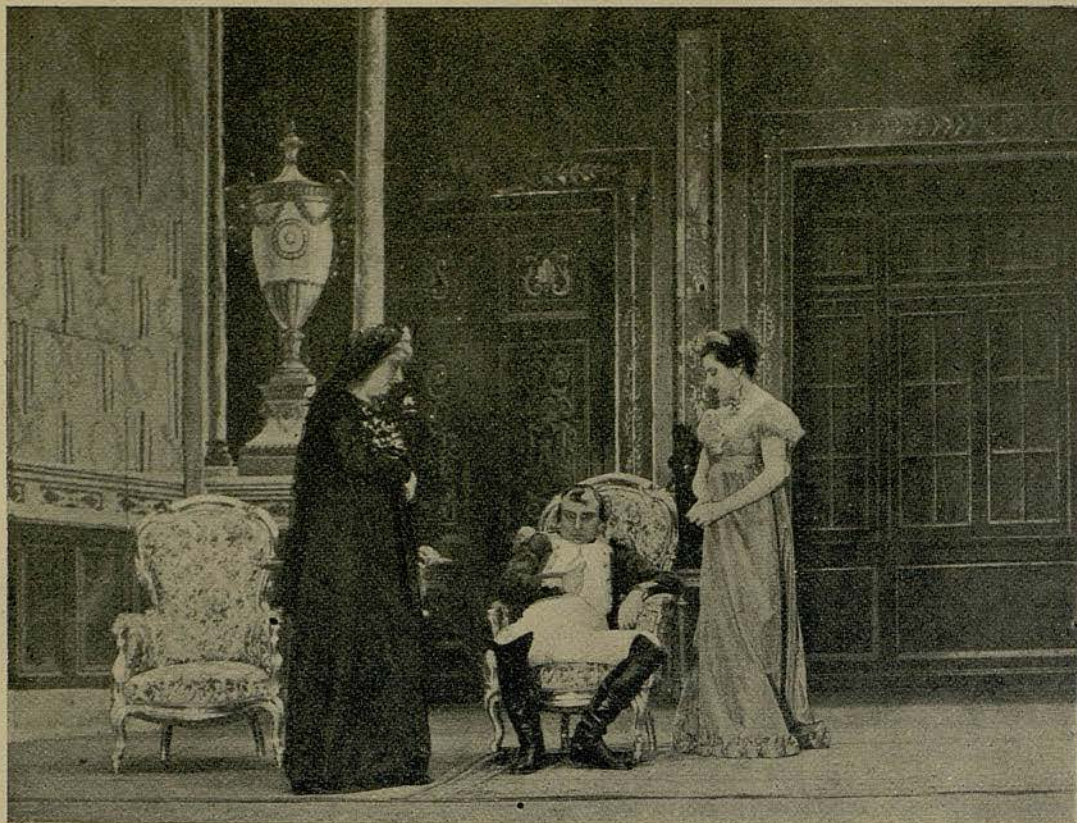
su buena mesa
el sitio ideal
su espectáculo
será el éxito de la temporada

Sitges

TERRAMAR-GOLF-TENNIS
CLUB MARITIMO - PISCINA
VILLA MARIA TERESA
será el punto de reunión para el verano

S'Agaró

HOSTAL DE LA GAVINA
HOTEL DE LA PLAYA
todo un sello de buen gusto y distinción
lo más bello de la Costa Brava
vida agradable



CUADRO 6.º



LA PINACOTECA
MARCOS Y GRABADOS

**Exposiciones
permanentes**

PASEO DE GRACIA, 34
TELÉFONO NÚM. 13704
BARCELONA

MUEBLES ABELLA

CONSEJO DE CIENTO, 240 al 244 (entre Aribau y Muntaner) TEL. 32007



PROYECTOS - CONSTRUCCIÓN
DECORACION - TAPICERIA

Dormitorios, Comedores, Recibidores,
Salones modernos y clásicos.
Grandes existencias en Muebles tipo
Americano, para Bancos,

Clubs, Centros oficiales, etc. Esta casa
está preparada para instalaciones
completas de Oficinas,
Despachos o similares en el acto.

GRANDES EXISTENCIAS PARA ENTREGA INMEDIATA



CUADRO 8.º

Un peinado para cada belleza
y una viva distinción y mo-
dernidad en cada peinado

Estas son las características del Peluquero

Kurt Laudel

RBLA. CATALUÑA, 13 - TELEF. 22256

B.P.

BANCO DE LA PROPIEDAD

Administración de Fincas
Préstamos con garantía de Alquileres
Compra-Venta-Hipotecas
Cuentas corrientes - Valores y cupones
Depósitos

Casa Central Delegaciones

B A R C E L O N A
Gerona, 2 (Ronda San Pedro)
Apartado Correos 403 - Tel. 53191

BADALONA, HOSPITA-
LET DE LLOBREGAT,
SABADELL Y TARRASA

Sucursales

MADRID: Plaza de la Independencia, 5 - Teléf. 22865
ZARAGOZA: Pl. José Antonio, 13 - Apartado Correos 121-Teléfono 4732
VALLADOLID: Santiago, 29 y 31-Teléf. 1915

Dirección telegráfica: "PROPIEBANC"

entrega una carta al Ministro de Estado; en ella se da cuenta que las Cámaras se han declarado en rebeldía. Luciano Bonaparte pide al Emperador fuerzas para ir contra ellos. Napoleón le nombra su representante ante la Cámara. Marchan los Ministros; el pueblo aclama al Emperador. Este tiene un momento de locura; increpa a su hermano y a sus generales; de pronto, se domina, pide un plano de las fortificaciones y tranquilamente, se dispone a trabajar.

5.º CUADRO: En la Cámara de los Diputados; El Príncipe Luciano hace la defensa del Emperador. Cuando más dominada está la Cámara por la palabra vibrante del Príncipe, el diputado Jay y Lafayette increpan al Emperador y aquélla se torna contra Napoleón; Luciano lucha denodadamente sin que pueda en nada revocar lo que ya está realizado.

6.º CUADRO: Los ministros dan cuenta a Napoleón de que la Asamblea le es desfavorable y que es preciso una medida urgente. Napoleón, resuelto, hace escribir al Príncipe José su abdicación que firma tranquilo. Pide le dejen solo y cuando abatido y sin fuerzas cae en un sillón, su madre lo recoge amorosamente en su seno.

7.º CUADRO: En el campamento prusiano: Los delegados franceses esperan al Príncipe Blucher que no les hace ningún caso. Lafayette empieza a dudar de sus gestiones ante aquellos hombres que no piensan más que en matar a Napoleon.

8.º CUADRO; En la Malmáison. Todo está preparado para la fuga de Napoleon. El duda, increpa a sus leales. Quiere aplastar a Blucher que comete una locura con su ejército. Envía a Fouché un emisario, diciendo que se ofrece como general, que saldrá después de derrotar a los prusianos. No le hacen caso; rendido y desalentado por la negativa del Gobierno provisional, decide marchar. El general que le acompaña, rompe su espada y grita ¡Viva el Emperador!, mientras el coche de Napoleon va hacia Rochefort para entregarse a los ingleses.

Servicio especial
de
granja
a la salida del
Teatro
en



Servicio de
Café-Bar
Restaurante
en el
Salón de Té
(Planta baja)
y palcos del
Gran Teatro del Liceo

“Café del Liceo” y “Restaurante Liceo”

PDB

ZAÏMF

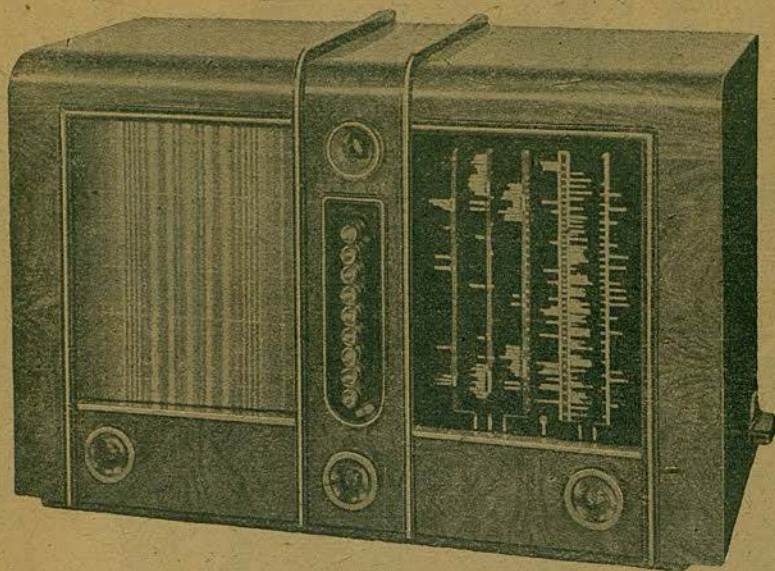
LIRIODERMIS

productos
de belleza

Laurendor

R A D I O S

VENTA SOLO A PARTICULARES



Le ofrece los
MEJORES RADIOS DEL MUNDO
de todas clases

CAMBIAMOS SU APARATO POR UNO MODERNO

VERGNE

MAYOR DE GRACIA, (Salmerón) 132 - BARCELONA

T. G. Irández - Valencia, 214 - Tel. 71872 BARCELONA

42350-1

UWB
Universitat Autònoma de Barcelona