

GRAN  
TEATRO  
*del*  
LICEO  
*de*

TEMPORADA OFICIAL DE INVIERNO 1944 - 1945

---

---

DIRECCIÓN ARTÍSTICA-EMPRESA AÑO XXIX-XXX: JUAN MESTRES GALVET

42417



Como la flor  
del almendro...

tan bella, tan suave y delicada, debe tener el cutis, toda mujer amante de su belleza.

Las creaciones de alta Cosmética

**MAXIMS**

por la pureza de su elaboración, y por lo genuinas, consiguen siempre la belleza y realzan los atractivos femeninos.

**PARA UN CUTIS NORMAL**  
Aceite de Flores, Vitaminado.  
Crema de Belleza Flúida ó Facial ó Matizante.

**PARA UN CUTIS GRASO**  
Crema Jugo Limón, limpiadora, astringente.  
Loción Vegetal Astringente, tónica.  
Crema de Belleza Flúida ó Savia de Flores, base de día.

**PARA UN CUTIS SECO**  
Crema Glicovaselina, limpiadora.  
Crema Jugo Lechuga, nutritiva.  
Crema Facial ó Matizante, protectora.

MAXIMS • U. S. A. - ESPAÑA • Alta calidad • Marca mundial

## INAUGURACION DE LA TEMPORADA

Martes, 5 de Diciembre de 1944

1.ª salida del eminente tenor

**G. LAURI VOLPI**

MARIA T. DE ALMEIDA    MARIA ESPINALT

con la ópera en 3 actos

# TURANDOT

Maestro Director: NAPOLEONE ANNOVAZZI

Jueves, 7 de Diciembre

# LOHENGRIN

(edición italiana)

**MERCEDES CAPSIR**

LYDIA IBARRONDO

PABLO CIVIL

RAIMUNDO TORRES

AUGUSTO BEUF

Maestro Director: NAPOLEONE ANNOVAZZI





## Lista de Compañía

POR ORDEN ALFABETICO

### MAESTROS DIRECTORES DE ORQUESTA, CONCERTADORES Y DEL CORO

ANNOVAZZI, Napoleone. CAPDEVILA, Antonio. KON-  
WITSCHNY, Franz. SCHMIDT-ISSERSDT, Karl.  
Suriñach, Carlos. Anglada, José. Figueras, Francisco,

### DIRECTORES DE ESCENA

Doctor HANS MEISSNER. Juan Sangenis.

### SOPRANOS LIRICO DRAMATICAS Y LIGERAS

ALMEIDA, María T. de. CAMPIÑA, Fidela. CAPSIR, Mer-  
cedes. ESPINALT, María. GRACIA, Carmen. KONETZNI,  
Hilde. LOPEZ, Victoria de los Angeles. SCHLUTER, Erna.  
TESCHEMACHER, Margarete. VALENZUELA, Rosy de.

### MEDIO SOPRANOS-CONTE ALTOS

IBARRONDO Lydia. KALLAB, Elisabeth. VIDAL, Paquita.

### TENORES

ALTUBE, Cristóbal. CIVIL, Pablo.

**LAURI VOLPI, Giacomo**  
**LAZARO, Hipólito**

SEIDER, August. SATTLER, Joachim. Sais, Pedro.

### BARITONOS

AHLERSMAYER, Mathieu. ANGLADA, Angel. CABANES,  
Antonio. SAROBE, Celestino. STERN, Jean. TORRES, Rai-  
mundo. VIDAL, Pablo.

### B A J O S

ALIAGA, Raimundo. ALSEN, Herbert. BEUF, Augusto.  
BOEHM, Fritz. ZOELLNER, Fritz.

### BAJO COMICO

RIAZA, Vicente.

### OTRAS SOPRANOS, TENORES, BARITONOS, BAJOS

LUCCI, Elena. Wald, Teresa. Leoni, María. Eurazquin,  
Lázaro. Linares, Fernando, Gonzalo, Augusto.

### COMPRIMARIOS Y UTILITES

Gamboa, Teresa, Oviedo, Mercedes. Ferry, Josefina. Torras,  
José. Sanfelix, Luis. Dotti, Carlos.



Para jabón  
de tocador...



Bella Aurora  
es el mejor

ÚNICO PARA

CUTIS DELICADOS

FAMOSO

UNIVERSALMENTE



Señora!!

Quiere juventud belleza y  
lozania... Use usted  
jabón y Crema

Bella Aurora  
cada día

ELIMINA: PECAS-MANCHAS-BARROS-IMPUREZAS

Producto de THE STILLMAN C. AURORA. ILL. E.U.A.

MAESTROS APUNTADES

PINILLA, José. WALDT, Walter.

PRIMERISIMO BAILARIN Y DIRECTOR COREOGRAFICO

JUAN MAGRIÑA

PRIMERA BAILARINA ABSOLUTA

MARIA DE AVILA

OTROS BAILARINES

José FERRAN. Pedro ALSINA.

MAESTRA DEL BAILE Y DE LA ACADEMIA QUE SOSTIENE LA EMPRESA

AMALIA MONROC

ORQUESTA SINFONICA DEL GRAN TEATRO DEL LICEO

CORO Y CUERPO DE BAILE, del Gran Teatro del Liceo  
y de las Academias que sostiene la Empresa.

PINTORES ESCENOGRAFOS

Junyent. Mestres-Cabanes. Castells. Alarma-Bartolí. Bonet  
del Río. Bulbena. Asensi-Morales. Batlle.

Jefe Maquinaria, Ibáñez. Jefe electricista, Cester. Sastrería,  
Peris. Guardarropía, atrezzo y armería, Artigau. Muebles, Pa-  
llarols. Peluquería, Turell. Zapatería, Celda. Plantas y flores,  
Aldrufeu. Pianos, Armonium, Guarro. Archivo, Vidal, Lli-  
mona, Boceta y Sociedad General de Autores Españoles.

Vda. de F. CHIAPPO ARIETTI

ARIBAU, 1 • BARCELONA

Pianos de Cola y verticales de las  
renombradas marcas

STEINWAY SONS  
RONISCH  
SEILER  
KRAUSS  
ARNOLD

NUEVOS y de ocasión - Venta al Contado y a  
Plazos - Alquileres, Reparaciones y Afinaciones

Agente exclusivo para España de los  
"Acordeón - Piano FRONTALINI"

la marca mundial







GIACOMO LAURI VOLPI



HIPOLITO LAZARO



BALNEARIO  
**TERMAS ORION**

(prodigiosas aguas)

STA. COLOMA DE FARNES (Gerona)

ARTRITISMO • NERVIOS • CIRCULACION

GIMNASIO - SOLARIUM  
**GARCIA ALSINA**

Gimnasia Educativa y Respiratoria  
Deportiva - Boxeo - Correctiva  
Baños de Calor y Luz - Masaje  
Duchas a presión - Frontón al Sol

Horas especiales femeninas - Salón independiente para clases particulares

DIPUTACION, 239 (entre Rambla de Catalunya y Balmes) - TELEFONO 12160

**B A R C E L O N A**



Un buen  
consejo...



A usted, que agradece siempre una confianza sobre el producto que adquiere, le gustará saber que los EXTRACTOS DANA deben la fama mundial que han adquirido, a sus notas de perfume deliciosamente persistentes, que les distinguen entre todos.

**TABU - EMIR - PLATINO - 20 QUILATES** son los perfumes que nunca llegan a desvanecerse completamente.



Fabricados en España, difundidos por todo el mundo.

## Repertorio

MOZART

Las Bodas de Figaro (edición italiana)

WAGNER

Lohengrin (edición italiana)

WAGNER La Walkyria

Sigfrido (por la célebre Compañía Alemana)

Tristán e Iseo

VERDI

Aida - Rigoletto - Traviata

PUCCINI

Turandot - Manón Lescaut (reposición) Madama Butterfly

Tosca - La Bohème

FALLA

La Vida Breve, y el ballet El Amor Brujo

### ESTRENOS

La ópera española, del malogrado Maestro JOSE MARIA USANDIZAGA

#### Mendy Mendiyan

que será puesta en escena con rigurosa propiedad decorado y vestuario expreso para esta obra. La parte coral de la obra será a cargo del laureado

Orfeón Donostiarra, de San Sebastián

que dirige el Maestro Juan Gorostidi.

#### Elektra

música del gran Maestro RICARDO STRAUSS  
que interpretará la célebre Compañía Alemana.

Para la ópera MANON LESCAUT, pintan dos decoraciones los Sres. Alarma-Bartoli, y para ELEKTRA, Mestres-Cabanes.



# ABONO

En la administración del Gran Teatro, calle San Pablo, 1 bis, entr., Teléfono 18456, de 10 y media a 1 y media, y de 4 a 7 y media de la tarde, todos los días, queda abierto el ABONO en las formas y condiciones siguientes:

- a) A 45 funciones: 28 funciones de noche y 17 de tarde en días festivos.
- b) A 28 funciones: 28 funciones de noche.
- c) A 17 funciones: 17 funciones de tarde en días festivos.
- d) A 26 funciones: 9 funciones de noche en MARTES y 17 funciones de tarde en días festivos.
- e) A 28 funciones: 11 funciones de noche en JUEVES y 17 funciones de tarde en días festivos.
- f) A 25 funciones: 8 funciones de noche en VIERNES ó SABADOS y 17 funciones de tarde en días festivos.
- g) A 20 funciones: 9 funciones de noche en MARTES y 11 funciones de noche en JUEVES.
- h) A 17 funciones: 9 funciones de noche en MARTES y 8 funciones de noche en VIERNES ó SABADOS.
- i) A 19 funciones: 11 funciones de noche en JUEVES y 8 funciones de noche en VIERNES ó SABADOS.

A los Sres. Abonados a la última Temporada de Primavera (Ballets de la Opera de París, suspendidos), que hubiesen comunicado a la Empresa, antes del día 4 de Noviembre, su deseo de renovar sus respectivos abonos, se les reservarán sus localidades, hasta el día 14 de Noviembre. Transcurrido dicho plazo la Empresa dispondrá de las que no hubiesen sido retiradas.

**NOTAS:** El ABONO a 45 Funciones tiene preferencia sobre los demás abonados para las Funciones de GALA y Extraordinarias que se celebren durante la Temporada. - Es de cuenta de los Señores Abonados a Palcos, el consumo de la electricidad, así como la conservación de los aparatos que tengan en sus antepalcos. - Cualquier nuevo impuesto que fuese creado será de cuenta de los Señores Abonados. - La Empresa se reserva el derecho de alterar el día de la función correspondiente al Abono de VIERNES ó SABADOS NOCHE. - Serán recogidas las entradas de Propiedad Personal que no vayan utilizadas rigurosamente por su propietario ó cesionario debidamente legalizado por la Secretaria de la Sociedad. - Solo podrán ocupar las localidades de Propiedad, sus Propietarios su cesionario o persona legalmente autorizada al efecto. - Los Sres. Propietarios de entrada Personal, deberán presentarla DIARIAMENTE para ser taladrado el número de la función correspondiente, y solo podrán usarlas las personas a cuyo nombre vaya extendida.

**NOTA IMPORTANTE:** Al dejar ultimado el plan artístico y publicación del presente programa, la Empresa ha tenido especialmente en cuenta la seguridad de su exacto cumplimiento, previo formal compromiso con todos y cada uno de los elementos que se anuncian, pero interesa a esta Empresa hacer constar, que si las dificultades derivadas de la actual guerra, en la fecha en que han de actuar los artistas Alemanes, estos no pudiesen desplazarse y por consiguiente imposibilitada de dar las anunciadas representaciones de Arte Alemán, se reduciría la Temporada según acuerdo con la Sociedad del Gran Teatro del Liceo, a treinta y cuatro funciones, — veintiuna de noche y trece de tarde, — reintegrando a los Sres. Abonados el importe a prorrata de la cantidad satisfecha, correspondiente a las funciones que por las causas mentadas no pudiesen celebrarse.

## PRECIOS DE ABONO PARA LOS SRES. ABONADOS A LA ULTIMA TEMPORADA DE PRIMAVERA (Ballets de la Opera de París, suspendidos)

Impuestos actuales comprendidos

LOCALIDADES	a 45 a 28 a 17 a 26 a 28 a 25 a 20 a 17 a 19								
	Ptas.	Ptas.	Ptas.	Ptas.	Ptas.	Ptas.	Ptas.	Ptas.	Ptas.
Palcos de Pisos 1.º, 2.º y 3.º a precios y condiciones convencionales	8325	5040	3570	4940	5320	4750	3600	3060	3420
Palcos de Platea	1485	896	680	936	1008	900	700	595	665
Sillones de Patio, ó Anfiteatro, con entrada	1260	756	578	780	840	750	580	493	551
Sillones de Piso 3.º, Fila 1.ª, con entrada	990	588	493	676	728	650	480	408	456
Sillones de Piso 3.º, Filas 2.ª y 3.ª, con entrada	574	343	255	338	364	325	250	213	238
Delanteras del Piso 4.º, Fila 1.ª, con entrada	450	266	204	280	301	269	205	175	195

## PRECIOS DE ABONO PARA LOS NUEVOS SRES. ABONADOS

Impuestos actuales comprendidos

LOCALIDADES	a 45 a 28 a 17 a 26 a 28 a 25 a 20 a 17 a 19								
	Ptas.	Ptas.	Ptas.	Ptas.	Ptas.	Ptas.	Ptas.	Ptas.	Ptas.
Palcos de Pisos 1.º, 2.º y 3.º a precios y condiciones convencionales	8775	5320	3825	5200	5600	5000	3800	3230	3610
Palcos de Platea	1575	952	714	988	1064	950	740	629	703
Sillones de Patio ó Anfiteatro, con entrada	1350	812	612	832	896	800	620	527	589
Sillones de Piso 3.º, Fila 1.ª, con entrada	1080	644	527	728	784	700	520	448	494
Sillones de Piso 3.º, Filas 2.ª y 3.ª, con entrada	597	357	272	351	378	338	260	221	247
Delanteras del Piso 4.º, Fila 1.ª, con entrada	473	280	213	286	308	275	215	183	205



# RIGOL

CASA FUNDADA EN 1900



REPRESENTACION Y DEPOSITO:  
**COMERCIAL BONNIN, S. A. - BARCELONA**



# GINEBRA

# VELARDE

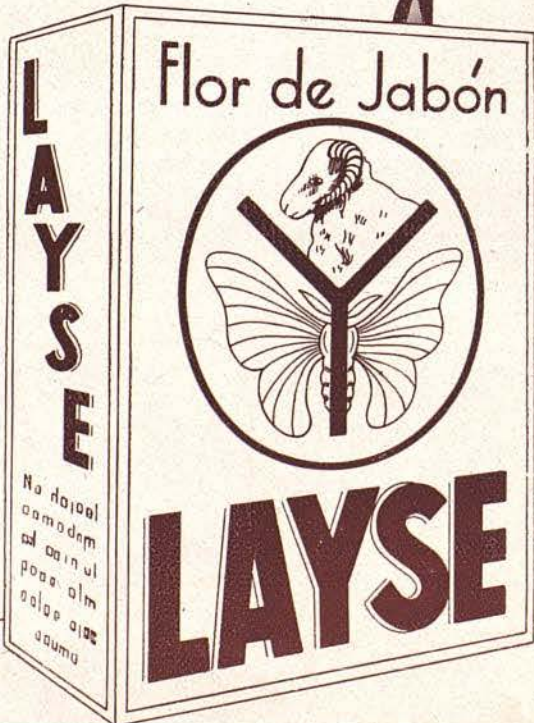
## SAN SEBASTIAN



DEPOSITARIOS:  
**COMERCIAL BONNIN, S. A.**  
BARCELONA



*Para prevenir  
que mañana  
le queden así,  
lávelas hoy  
mismo con*



*Pocos céntimos  
en LAYSE, muchas  
pesetas ahorradas  
en medias*

**PRODUCTOS LAYSE - PASEO DE GRACIA, 59 - TELÉF. 80836**



Franz KONTWITSCHNY



Napoleone ANNOVAZZI



Dr. Hans MEISSNER



María T. de ALMEIDA



Pablo CIVIL



Fidela CAMPIÑA

AVDA. JOSE ANTONIO, 629 y 629 bis  
(entre Via Layetana y Calle La ría)  
Teléfono 10150 - BARCELONA

Muebles y Decoración

*Vallhonrat*

Tiene el gusto de ofrecerle su Estudio y Taller para el proyecto y construcción de Muebles y Decoración en todos los estilos, capaz de satisfacer el gusto y refinamientos más exigentes.

TEMPORADA 1944-45



# BANCO DE LA PROPIEDAD

Administración de fincas  
Préstamos con garantía de alquileres  
Compra - Venta  
Agentes de Préstamos para el Banco Hipotecario de España  
Cuentas corrientes  
Valores y Cupones  
:: Depósitos ::  
Caja de Ahorros

## CASA CENTRAL:

BARCELONA: Gerona, 2 (Ronda San Pedro)  
Apartado de Correos, 403 - Teléfono 53191  
Agencia Urbana SAN ANDRES DE PALOMAR: c. San Andrés, 104

## SUCURSALES:

MADRID: Plaza Independencia, 5 - Teléfono 61448  
ZARAGOZA: Pza. José Antonio, 13 - Ap. Correos, 121 - Tel. 6765  
VALLADOLID: Santiago, 29 y 31 - Teléfono 1915

## AGENCIAS:

BADALONA, HOSPITALET DE LLOBREGAT Y TARRASA  
Delegación en SABADELL

## DIRECCION TELEGRAFICA:

« PROPIEBANC »



Victoria de los A. LOPEZ



Mercedes CAPSIR



Lydia IBARRONDO



Rossy de VALENZUELA



María ESPINALT



Carmen GRACIA



*Perfumería Ordóñez*

Concesionario de  
ELIZABETH ARDEN  
NEW-YORK - LONDRES-PARIS  
MADRID

RAMBLA CATALUÑA, 103 - TEL. 72139 - BARCELONA



MODAS

Baclia

AVENIDA JOSE ANTONIO, 652



Herbert ALSEN



Margarete TESCHEMACHER



Joachim SATTLER



Hilde KONETZNY



Jean STERN



August SEIDER

*chiquito*

LE BRINDA SIEMPRE LAS MEJORES CREACIONES  
PARA EL CONFORT DE SU BEBE

*Lo mas nuevo en regalos  
para recién nacidos*





MANON LESCAUT, Puccini. Acto 1.º

Escenógrafos: ALARMA-BARTOLI

PIANOS  
DE COLA  
Y VERTICALES

GRAN SURTIDO  
TODAS MARCAS

VENTAS CONTADO  
Y A PLAZOS

VIUDA DE F.  
CHIAPPO ARIETTI

Agente exclusivo para España de los "Acordeón-Piano FRONTALINI" la marca mundial

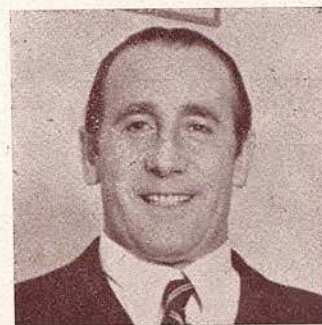


PIANOS  
DE COLA  
Y VERTICALES

GRAN SURTIDO  
TODAS MARCAS

ALQUILERES  
REPARACIONES

ARIBAU, 1  
BARCELONA



Cristóbal ALTUBE



Antonio CAPDEVILA



Raimundo TORRES



Pablo VIDAL



Augusto BEUF



Antonio CABANES



ALTA CONFECCION • SASTRERIA • NOVEDADES

PASEO DE GRACIA, 37  
PELAYO, 30  
PUERTA FERRISA, 20



# J. PALLAROLS

MUEBLES Y DECORACION

PASEO DE GRACIA, 44 - BARCELONA

Angel ANGLADA



Juan MAGRIÑA



Raimundo ALIAGA



María de AVILA

INSTALACIONES ELECTRICAS  
DE CALIDAD • APARATOS PARA  
ELECTRICIDAD DOMESTICA

## LLOPIS & MARCÓ S. L.

MUNTANER, 19 - BARCELONA - TELEFONO 30773

**CARBONES**  
**ESTARTÚS**

OLMO, 21 • TEL: 11969-14202

*Carbones clasificados  
para*

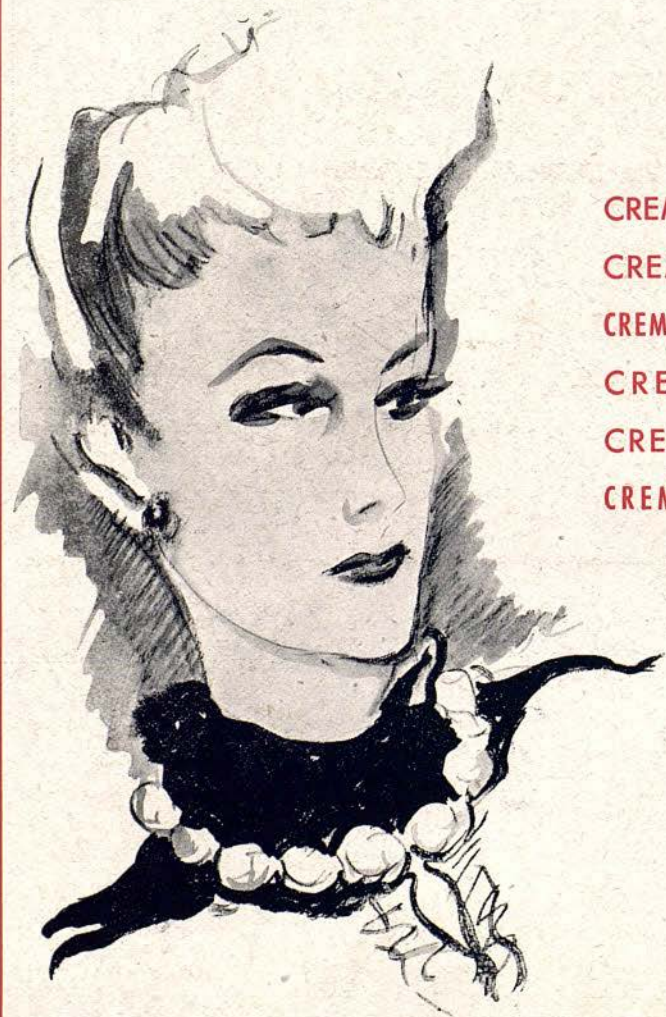
**COCINA  
INDUSTRIA  
CALEFACCION**

SERVICIO A DOMICILIO



*Las creaciones*  
**Margarita de Lessoc**

SINONIMO DE CALIDAD



CREMA DE LIMPIEZA  
CREMA ANTI-RIDES  
CREMA SUPER-NUTRITIVA  
CREMA MASQUE  
CREMA NUTRITIVA  
CREMA DESODORANTE

Cip

