

GRAN
TEATRO
del
LICEO

duo

*Temporada Oficial
Primavera 1944*

DIRECCIÓN ARTÍSTICA
EMPRESA AÑO XXVIII-XXIX
JUAN MESTRES CALVET

26



42448



Peletería
de
Paris, S. A.



PUERTAFERRISA, 7 y 9
Teléfonos 17874-13500
PASEO DE GRACIA, 68
Teléfono 82118
BARCELONA

Gran Teatro
del
LICEO

TEMPORADA OFICIAL DE PRIMAVERA
1944



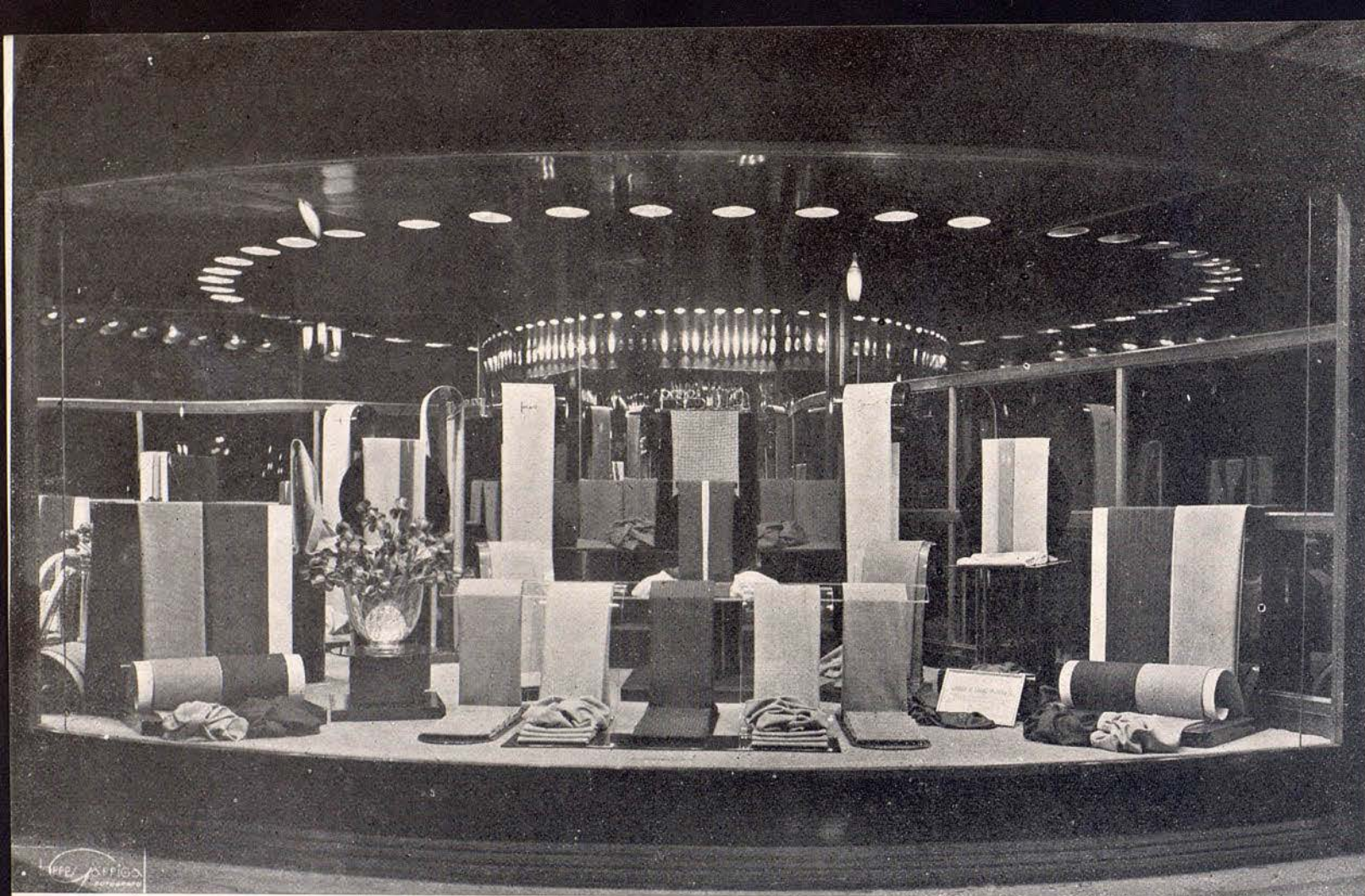
BALLETS

(MUSICA Y DANZA)

Por el CUERPO DE BAILE (completo) del TEATRO NACIONAL
DE LA OPERA DE PARIS

INAUGURACION DE LA TEMPORADA, MARTES
16 DE MAYO DE 1944

DIRECCION ARTISTICA-EMPRESA AÑO XXVIII-XXIX
JUAN MESTRES CALVET



LA MAS COMPLETA
COLECCION DE
DIBUJOS EXCLUSIVOS
(FABRICACION PROPIA)

paños **JULIÀ**
para cada gusto una creación

Pelayo, 62 - BARCELONA

CUERPO DE BAILE

(COMPLETO)

del Teatro Nacional de la Gran Opera de Paris del que forman parte las
grandes estrellas coreográficas

SERGE LIFAR

Suzane LORCIA Lysette DARSONVAL Solange SCHWARZ
Yvette CHAUVIRE

Serge PERETTI, primer bailarín, estrella

Miles., BARDIN, IVANOFF, DYNALIK

Roger FENONJOIS Roger RITZ Nicolas EFIMOFF

y todo el Cuerpo de baile del Teatro Nacional de la Gran Opera de Paris

Maestros Directores de Orquesta:

LOUIS FOURESTIER y A. DESORMIERES

Maestros del ballet: CORALLI, MERANTE

Director Artístico y Maestro del ballet:

SERGE LIFAR

Decorado, vestuario, atrezzo, y efectos escénicos del Teatro Nacional
de la Gran Opera de Paris

ORQUESTA SINFONICA DEL GRAN TEATRO DEL LICEO

Libre
del
vello



Maria Rovira

PRACTICANTE

Depilación definitiva garantizada
TRATAMIENTO CIENTIFICO

Censura Sanitaria Centra n.º 4253

AVDA. PUERTA DEL ANGEL, 23, PRAL. 2.^A



Serge LIFAR

*Un perfume
grato y muy
persistente*

CHANGEL

DE
IBSA

EXTRACTO
LOCIÓN
COLONIA
POLVOS
JABÓN

PRESTIGIO DE CALIDAD
Y ELEGANCIA



Perfumeria IBSA Barcelona

Solange
SCHWARZ





OSBORNE Y CA



SERGE LIFAR

Y SUS GRANDES CREACIONES COREOGRAFICAS

El auge del arte coreográfico en nuestro tiempo constituye indudablemente el acontecimiento artístico más característico del arte contemporáneo. Este movimiento artístico y espiritual ha sido posible gracias al genio de hombres como Diaghilew, Nijinski, Massine, Blum, etc., quienes, sensibles al espíritu de la época supieron concebir y ejecutar una obra cuya acción se ha revelado de una extraordinaria intensidad. Cuando Serge Lifar se presentó a la Opera de París, con su ballet *Les criatures de Promothée*, en seguida el público inteligente supo a que atenerse: ¡Lifar estaba consagrado! Serge Lifar proseguiría la magnífica tradición coreográfica, iniciada a principios de siglo por sus precursores.

Serge Lifar, discípulo directo de Diaghilew y de Nijinski, tomó a su cargo la dirección del cuerpo de baile de la Opera de París en un momento en que la danza periclitaba en el gran escenario parisién. Pronto su juventud, su audacia, su talento, habían de reformar las cosas a fondo, abriendo de par en par las puertas del viejo escenario a todas las inquietudes de nuestra época. A partir de la consagración de Lifar, el cuerpo de baile de la Opera halló su camino hacia la grandeza y la delicadeza del estilo clásico, pero al mismo tiempo se dispuso a acoger en su seno todo el arte nuevo que se encarnaba en el espíritu contemporáneo. Lifar, maestro consumado, cuyo oficio se ha encumbrado a la madurez, dueño de sus músculos, conquistando y organizando el espacio a su alrededor, animando con su entusiasmo a todos sus servidores, prepara entonces una tras otra sus fantasías coreográficas, que pronto conquistan al público. Satisfacen a los inteligentes y gustan a la mayoría, sensible a un arte sincero y vibrante que planta sus raíces sobre algo más que en una fusión de los estilos; sobre una limpia percepción y comprensión de las puras esencias de la danza eterna.

Lifar protagonista — en el sentido más estricto de la palabra —, de la danza masculina, es un artista que recibe las inspiraciones de lo más alto y a quien los laureles, lejos de satisfacerle, no significan sino un estímulo para perseguir su búsqueda de soluciones, con un espíritu de inquietud, que es el signo de los grandes creadores.

El éxito de las actuaciones de Lifar se debe, no sólo a su inspiración y técnica personal de una tan alta calidad, sino también a su vocación de maestro en el sentido más noble de la palabra. Ha sabido rodearse de colaboradores fieles, inteligentes, entu-

siastas. Obedeciendo a un proceso de noble emulación, las grandes figuras de su cuerpo de baile, en un conjunto de disciplina y de mútua compensación, aseguran la perfección — difícil de superar — de las grandes realizaciones concebidas por este gran maestro que se llama Serge Lifar.

Además de *Coppelia*, *Giselle*, *Sylvia* y *L'après midi d'un faune*, que tan calurosa acogida han tenido siempre entre nosotros, Serge Lifar nos ofrecerá esta vez un buen número de creaciones inéditas para el público de Barcelona, creaciones seleccionadas entre los éxitos más sólidos que el prestigioso danzarín y su cuerpo de baile han conseguido en la gran escena de la Opera nacional de París.

Con *!care* tendremos ocasión de enfrentarnos con una de las más audaces concepciones coreográficas de nuestro tiempo. Este ballet quiere ser una ilustración de la teoría personal de Serge Lifar sobre la danza como arte autónomo. Lejos de subordinarse a la música, en *!care* le provoca. Lifar han concebido y ejecutado los pasos de danza sobre un ritmo primitivo, que han sido orquestados por Szyfar.

Les criatures de Promothée, evoca uno de los mitos antiguos más sorprendentes, bajo los acordes y los ritmos de la música de Beethoven. Este ballet fué una de las creaciones que más han venido a consolidar el enorme prestigio de Serge.

Les animaux modeles es una graciosa colección de fábulas de La Fontaine, a base de la original música de Poulenc, uno de los maestros más discutidos de la escuela francesa contemporánea. *Entre deux rondes*, cuya acción transcurre en el Louvre, es la reproducción viviente de un cuadro de Degas. Toda la alada y luminosa belleza de la pintura del maestro se anima aquí a través de la música de Rousseau. Termina con un debate coreográfico entre el arte antiguo y el arte moderno.

Le chevalier et la demoiselle y *Jean de Zarissa* son dos estampas medievales. El último, sobretudo, evoca la rudeza, la gravedad, el corage y toda la vida ardiente y peligrosa de la Edad media.

Con *Suite Blanche*, música de Lalo, estos seis ballets, además de su valor intrínseco, refrendado por la crítica más exigente, tendrán la virtud de revelarnos los aspectos más diversos del arte de Lifar, artista que, sensible a todas las inquietudes de la época, nos sorprende siempre con su arte fecundo, original, abierto, y cuyas creaciones significan hoy una de las cumbres del arte coreográfico, que tantos devotos tiene entre nosotros.

Creaciones de
GRAN BELLEZA
MAXIMS



La Florida S.A.
BARCELONA - ESPAÑA

CREACIONES PUBLICITARIAS LIEMAS, BARNA

Lysette
DARSONVAL



REPERTORIO

ESTRENOS EN ESPAÑA Y ULTIMOS GRANDES ÉXITOS EN PARIS

Les animaux modeles

Música de Fr. Poulenc, Coreografía de Serge Lifar, Decorados de Brianchon.

Entre deux rondes

Música de M. S. Rousseau, Coreografía de Serge Lifar, Decorado de Mme. Landowsky.

Les creatures de Promethe

Música de Beethoven, Coreografía de Serge Lifar, Decorados de Larthe.

Le Chevalier et la damoiselle

Música de Ph. Gauvert, Coreografía de Serge Lifar, Decorados de Cassandre.

Suite blanche

Música de Ed. Lalo, Coreografía de Serge Lifar, Decorado de Dignimont.

Jean de Zarissa

Música de Werner Egck, Coreografía de Serge Lifar, Decorados de Yves Brayer.

Icare

Ritmos de Serge Lifar, Orquestación de J. E. Szyfer, Coreografía de Serge Lifar, Decorados de Larthe.

Coppelia

Música de Leo Delibes, Coreografía de L. Merante, Decorados de Larthe.

Giselle

Música de Ad. Adam, Coreografía de Serge Lifar, Decorados de Leyritz.

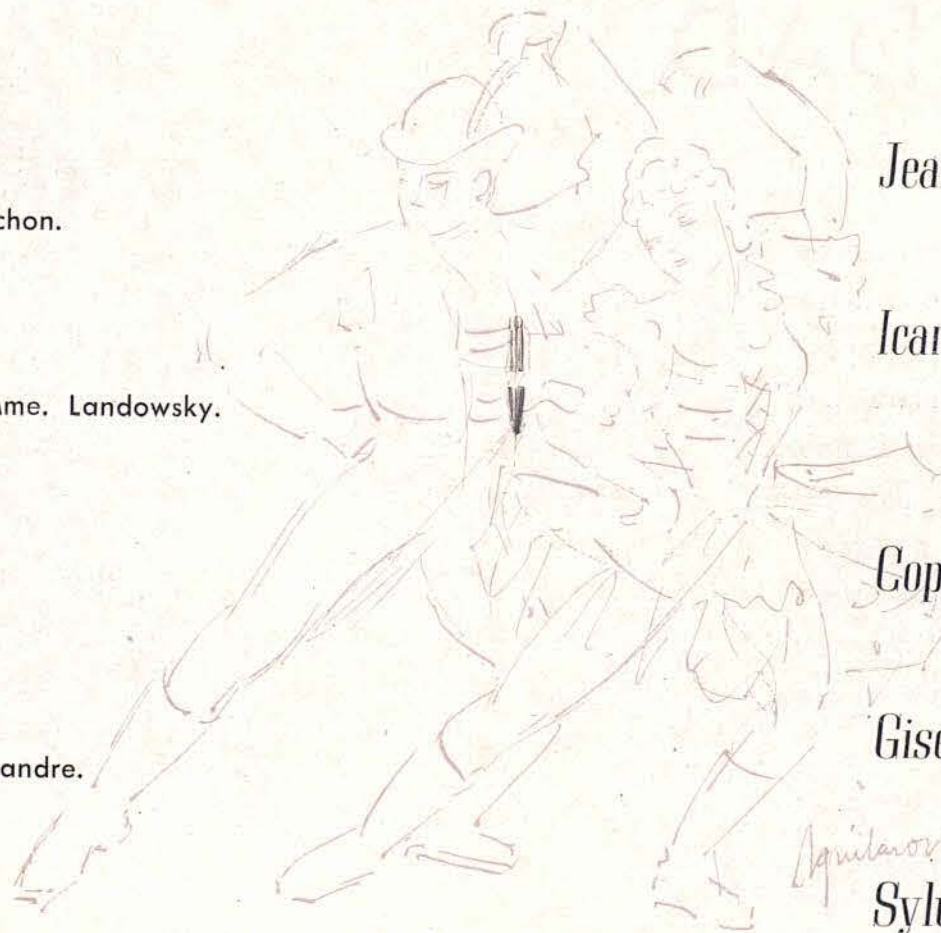
Sylvia

Música de Leo Delibes, Coreografía de Serge Lifar, Decorados de Brianchon,

Prelude a l'après midi d'un Faune

Música de Debussi, Coreografía de Serge Lifar, Decorado de Bakst.

REPOSICIONES



B.P.

BANCO
DE LA
PROPIEDAD

Administración de fincas
Préstamos con garantía
de alquileres - Compra-
venta - Agentes de
Préstamos para el Banco
Hipotecario de España
Cuentas corrientes
Valores y Cupones
:: Depósitos ::
Caja de Ahorros

CASA CENTRAL:

BARCELONA: Gerona, 2 (Ronda San Pedro)
Apartado de Correos, núm. 403 - Teléfono 53191

SUCURSALES:

MADRID: Plaza Independencia, 5 - Teléfono 61448
ZARAGOZA: Plaza José Antonio, 13 - Ap. Correos 121 - Tel. 6765
VALLADOLID: Santiago, 29 y 31 - Teléfono 1915

DIRECCION TEEGRAFICA:
"PROPIEBANC"

Serge
PERETTI



U
VIEA



Dana

Perfumes

Fabricados en España, difundidos por todo el mundo

Suzane
LORCIA



LIPNITZKI
PARIS

UWB



*Vida social
Anís del Mono*

C.E.S.T.E

ABONO

En la Administración del Gran Teatro. calle de San Pablo, 1, bis, Entlo., teléfono 18456, de 10 y media a 1 y media y de 4 a 7 y media de la tarde, queda abierto el ABONO, en las formas y condiciones siguientes:

- a) A 12 funciones: 8 funciones de noche y 4 de tarde en días festivos.
- b) A 8 funciones: 8 funciones de noche.
- c) A 4 funciones: 4 funciones de tarde en días festivos.
- d) A 7 funciones: 3 funciones de noche en martes y 4 funciones de tarde en días festivos.
- e) A 6 funciones: 2 funciones de noche en miércoles y 4 funciones de tarde en días festivos.
- f) A 7 funciones: 3 funciones de noche en viernes o sábados y 4 funciones de tarde en días festivos.
- g) A 5 funciones: 3 funciones de noche en martes y 2 funciones de noche en miércoles.
- h) A 6 funciones: 3 funciones de noche en martes y 3 funciones de noche en viernes o sábados.
- i) A 5 funciones: 2 funciones de noche en miércoles y 3 funciones de noche en viernes o sábados.

A LOS SRES. ABONADOS A LA ULTIMA TEMPORADA DE CUARESMA, SE LES RESERVARAN SUS LOCALIDADES, HASTA EL DIA 4 DE MAYO. TRANSCURRIDO DICHO PLAZO LA EMPRESA DISPONDRA DE LAS QUE NO HUBIESEN SIDO RETIRADAS. EL ABONO A ESTA TEMPORADA DE PRIMAVERA, DA DERECHO PREFERENTE PARA LA PROXIMA TEMPORADA DE INVIERNO.

PRECIOS (Incluidos impuestos)

LOCALIDADES	á 12	á 8	á 4	á 7	á 6	a 7	á 5	á 6	á 5
	DIARIO	NOCHES	TARDES	MARTES y TARDES	MIERCOLES y TARDES	VIERNES ó SABADOS y TARDES	MARTES y MIERCOLES	MARTES y VIERNES ó SABADOS	MIERCOLES y VIERNES ó SABADOS
Palcos de Pisos 1.º, 2.º y 3.º a precios y condiciones convencionales	Ptas.	Ptas.	Ptas.	Ptas.	Ptas.	Ptas.	Ptas.	Ptas.	Ptas.
Palcos de Platea	2.484	1.616	900	1.491	1.278	1.491	1.000	1.200	1.000
Butacas de Patio o Anfiteatro, con entrada	456	288	180	287	246	287	200	240	200
Butacas de Piso 3.º Fila 1.ª con entrada	408	256	164	259	222	259	180	216	180
Butacas de Piso 3.º Filas 2.ª y 3.ª con entrada	312	200	132	210	180	210	145	174	145
Delanteras del Piso 4.º Fila 1.ª con entrada	168	104	68	105	90	105	70	84	70
Entrada a Palco	144	96	52	84	72	84	60	72	60



COMEDOR ESTILO CHIPPENDALE,
CON MADERA NOGAL, 8500 PTAS.

*Una realización de LA FABRICA...
a precio de fábrica*

R A D A S , 20 - T E L E F O N O 3 4 5 5 0

Yvette
CHAUVIRE

Roger
FENONJOIS







Y. CHAUVIRE



Serge LIFAR

ARTRITISMO • NERVIOS • CIRCULACION



**BALNEARIO
TERMAS
ORION**

prodigiosas aguas

S^{ta} COLOMA de FARNES (GERONA)

TEMPORADA DEL 1 JUNIO AL 31 OCTUBRE



Joyeria Armengol

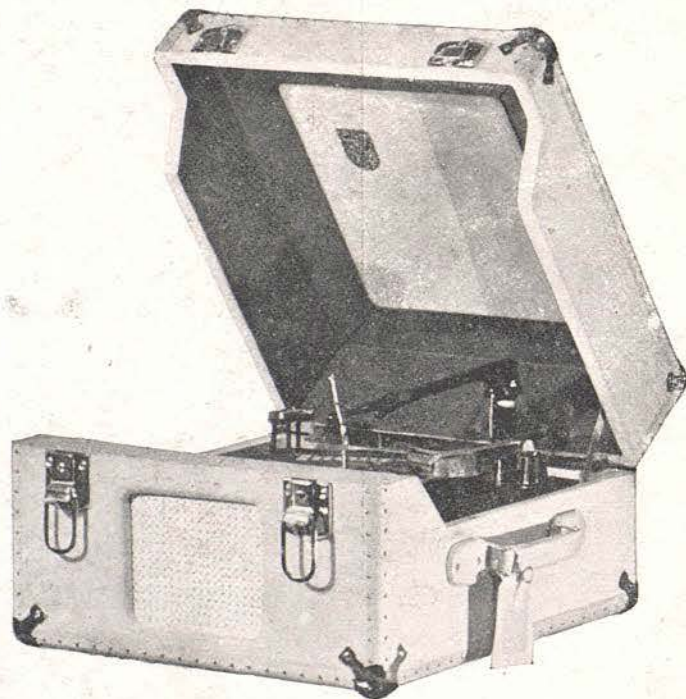
PASEO DE GRÀCIA, 46 — TELEFONO 15704 — BARCELONA

PORTATIL ELECTRICO

REPRODUCTOR DE DISCOS

CON CAMBIADOR AUTOMATICO PARA 8 DISCOS

(FABRICACION SUIZA)



PATENTE 162.606

A. Balaguer y Cia.

PASEO DE GRACIA, 23 - BARCELONA

INVITAN A VD. A SOLICITAR UNA AUDICION DE ESTE MARAVILLOSO INSTRUMENTO MUSICAL...

¡QUEDARA ASOMBRADO DE SU INCOMPARABLE CALIDAD Y FIDELIDAD!