

GRAN TEATRO  
DEL  
LICEO

TEMPORADA  
OFICIAL DE  
INVIERNO  
1945-1946

SOCIETAT DEL  
GRAN TEATRO DEL LICEO  
SECRETARIA

DIRECCIÓN ARTÍSTICA-EMPRESA AÑO XXX-XXXI: JUAN MESTRES CALVET

42 418

UAB





ANTES DE ADQUIRIR SU ABRIGO VEA NUESTROS MODELOS Y COMPARE PRECIOS

**PELETERIA EMILIO SOLSONA**

RAMBLA CATALUÑA, 14



CAMISERIA  
SASTRERIA  
ZAPATERIA

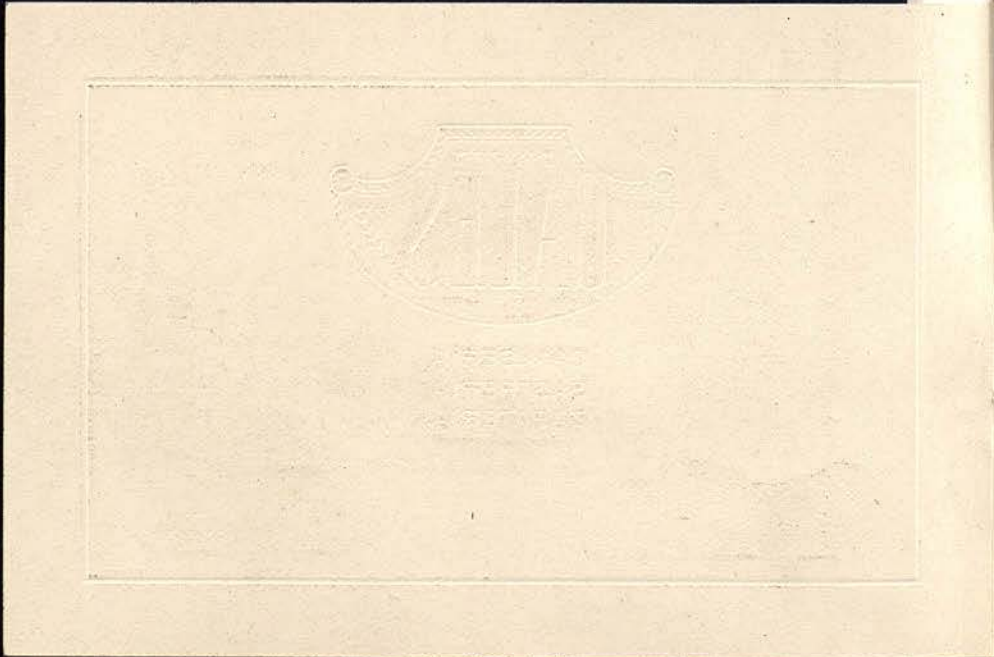
*Paseo de Gracia, 32  
Telefono 19067*

*Barcelona*

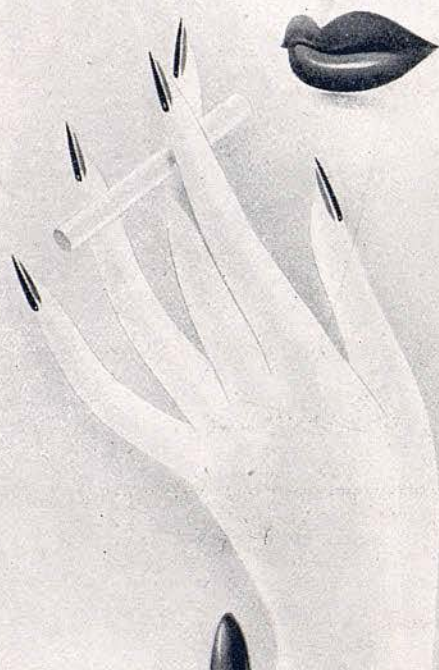




**COINTREAU**  
EL MEJOR LICOR MUNDIAL







UN PRODIGIO  
DE  
*armonia y color*



LACAS Y LAPICES

SE VENDEN EN LAS MEJORES PERFUMERIAS  
CONCESIONARIOS EXCLUSIVOS: QUIMIFLOR, S. A.  
P. MARIANO DE CAVIA, 4-TEL. 73840-MADRID-SUBCENTRAL EN BARCELONA: MUNTANER, 17-TEL. 37797

## INAUGURACION DE LA TEMPORADA

Martes 18 de Diciembre de 1945

# AIDA

Primera salida de

FIDELA CAMPIÑA    LIDIA IBARRONDO  
ANTONIO VELA  
RAIMUNDO TORRES    LUIS CORBELLA

Maestro Director: JOSE SABATER

La obra será presentada con siete nuevas decoraciones del reputado artista  
escenógrafo J. MESTRES CABANES

Jueves, 20 de Diciembre

# MANON

(edición francesa)

Primera salida de

VICTORIA DE LOS ANGELES    LOUIS ARNOULT  
CHARLES CAMBON    PAUL CABANEL  
GILBERT-MORYN    MAUD SABATTIER

Maestro Director: GEORGES RAZIGADE

Dirección escénica: PAUL CABANEL



# LISTA DE LA COMPAÑIA

## Maestros Directores, Concertadores y del Coro

ANNOVAZZI, Napoleone. CAPDEVILA, Antonio. ACKERMANN, Otto. (Director del Teatro Municipal de la Opera de Bâle). RAZIGADE, Georges. SABATER, José. ANGLADA, José. Figueras, Francisco. Valls Ricardo.

## Directores de escena

CABANEL, Paul. MOYSENKO, Nicolás. WIESNER, Albert (del Teatro Municipal de la Opera de Berna). Sanguis, Juan.

## Sopranos lirico-dramáticas y ligeras

CAMPIÑA, Fidela. CAPSIR, Mercedes. EFTIMIADIS, Cristina (del Teatro Municipal de la Opera de Zürich). GRACIA, Carmen. LOPEZ, Victoria de los Angeles. SABATTIER, Maud. WEBER, Annie (del Teatro Municipal de la Opera de Zürich). VALENZUELA, Rosy de. TORRENTO, Lolita.

## Medio sopranos y contraltos

CAVELTI, Elsa (del Teatro Municipal de la Opera de Zürich). LEFORT, Suzanne (de la Opera de París). IBARRONDO, Lidia. ROSSINI, Angele.

## Tenores

ARNOULT, Louis (de la Gran Opera y Opera Cómica de París). CIVIL, Pablo. FABRY, Ernest (del Teatro Municipal de la Opera de Zürich). CSABAI, Laszlo. (del mismo Teatro). FRONVAL, Louis. (de la Gran Opera de París). KJOLNER, Guillerme. VELA, Antonio (del Teatro Colón de Buenos Aires). CASTELL, Pedro.

## Baritonos

CAMBON, Charles (de la Opera Cómica de París). MORIN, Gilbert. QUICHANDUT, Carlos (del Teatro Colón de Buenos Aires). ROTHMULLER, Marko y KOVACS, Desider (del Teatro Municipal de la Opera de Zürich). TORRES, Raimundo. CABANES, Antonio. ANGLADA, Angel.

*¡Aquí está!*



MASAJE  
**Myrapol**

PARA ANTES Y DESPUES DEL AFEITADO

Producido por A. y N. VIADER (farmacéuticos)  
San Sadurní de Noya (Barcelona)

*Solicite  
una muestra*

JMP  
EXCLUSIVA DE VENTA  
PARA ESPAÑA

**SANFELIX**

AVDA. JOSE ANTONIO, 583  
A R I B A U, 1  
**BARCELONA**

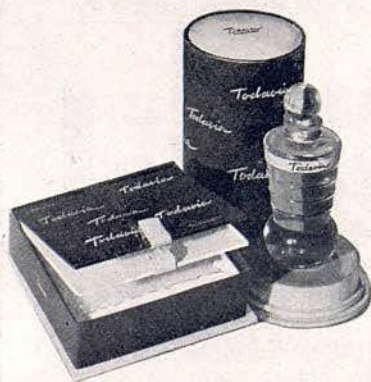




FRAGMENTO DE  
"EL ENSAYO"  
DE EDGAR DEGAS  
1854 - 1917  
MUSEO DEL LOUVRE-PARIS

*Todavía*

LA GRACIA Y EL  
ACIERTO CONVERTIDOS  
EN PERFUME



PERFUMES  
*Dana*

PARIS . NEW-YORK . BUENOS AIRES . BARCELONA.



### **Bajos**

CABANEL, Paul. (de la Opera de París). CORBELLA, Luis, TISCH, Wilhelm  
(del Teatro Municipal de la Opera de Zürich).

### **Otro bajo**

OSCAR, Pol.

### **Bajo cómico**

RIAZA, Vicente.

### **Otras sopranos, contraltos, tenores, baritonos y bajos**

Lucci, Elena. Wald, Teresa. Leoni, Maria. Eurazquin, Lázaro. Linares,  
Fernando. Gonzalo, Augusto.

### **Comprimarios y utilites**

Gamboa, Teresa. Oviedo, Mercedes. Ferry, Josefina. Torres, José. Dotti, Carlos.

### **Maestros apuntadores**

PINILLA, José. Waldter, Schoch.

### **Primerísimo bailarín y director general coreográfico**

JUAN MAGRIÑA

### **Primera bailarina absoluta**

MARIA DE AVILA

### **ORQUESTA SINFONICA DEL GRAN TEATRO DEL LICEO**

Coro y Cuerpo de Baile del Gran Teatro del Liceo y de las Academias  
que sostiene la Empresa

### **Pintores escenografos**

Junyent, Mestres-Cabanes, Batlle, Garcia-Ros

Jefe de Maquinaria, Ibañez. Jefe electricista, Cester. Sastrería, Peris.  
Guardarropía, atrezzo y armería, Artigau. Peluquería, Turell. Zapatería Celda.  
Plantas y flores, Aldrufeu. Pianos y Armoniums, Guarro. Archivo, Vidal  
Llimona, Boceta y Sociedad Autores Españoles.





Antonio CAPDEVILA



Napoleone ANNOVAZZI



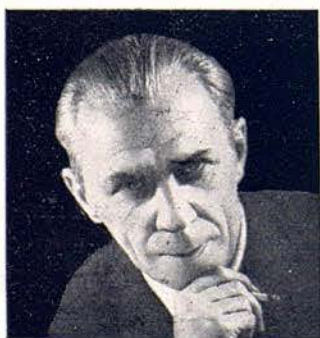
Otto ACKERMANN



Albert WIESNER



José SABATER



Nicolas MOYSENKO



Georges RAZIGADE

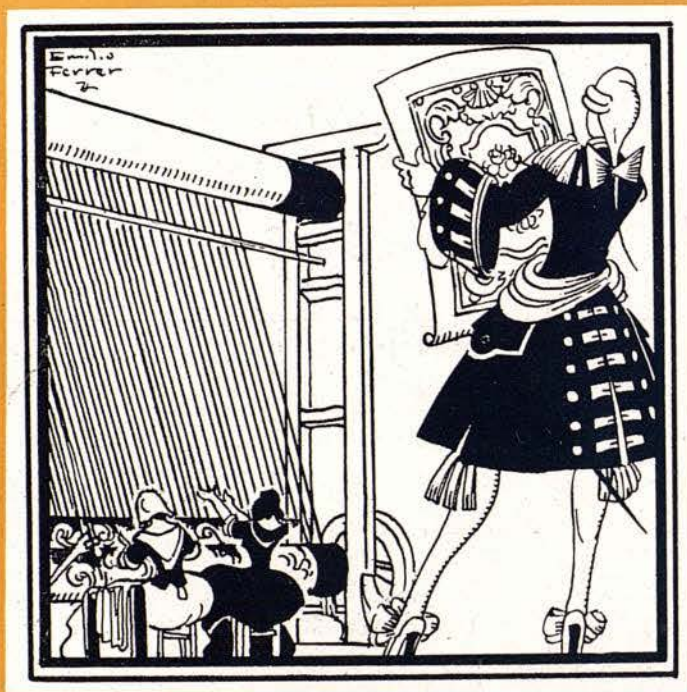


García



Joyería Armengol  
PASEO DE GRACIA, 46 - TELEF. 15704  
BARCELONA





CASA FUNDADA EN 1870

ANTIGUA  
CASA  
**SALVÁ**

**ALFOMBRAS**

ANUDADAS A MANO - PERSAS - ALPUJARRAS - PERCIOPELO  
DE LANA - PASILLOS - RESTAURACION DE ALFOMBRAS

**Rambla Cataluña, 67 - BARCELONA - Teléfono 74443**



# REPERTORIO

MOZART:

**Las Bodas de Figaro**

PERGOLES:

**La Serva Padrona**

WOLF FERRARI:

**El Secreto de Susana**

VERDI:

**Aida - Un Ballo in Maschera - Rigoletto**

PUCCINI:

**La Boheme - Madama Butterfly**

ROSSINI:

**El Barbero de Sevilla**

GOUNOD:

**Faust**

MASSENET:

**Manon**

SAINT SAËNS:

**Samson et Dalila**

MOUSSORGSKY:

**Boris Godounoff**

WAGNER:

**Lohengrin - Sigfrido - Tristan e Isolda**

BALLETS

**Chopiniana (Chopin) - Carnaval (Schumann)**

*LOHENGRIN, SIGFRIDO y TRISTAN E ISEU serán interpretadas en su texto original (Alemán) - MANON, FAUST y SAMSON ET DALILA en (Francés).*

*Para la Opera AIDA ha pintado 7 decoraciones el celebrado artista escenógrafo, J. Mestres Cabanes; para la Opera SAMSON et DALILA, cuatro el reputado escenógrafo, Ramón Batlle; y para FAUST, cuatro los esceógrafos Sres. Garcia Ros, de Madrid.*





Victoria de los A. LOPEZ



Louis ARNOULT



Fidela CAMPIÑA



Carlos QUICHANDUT



Antonio VELA



Carmen GRACIA



Mercedes CAPSIR





LA MARCA DE LOS MAXIMOS TRIUNFOS

20!  
ANIVERSARIO  
1915 1945

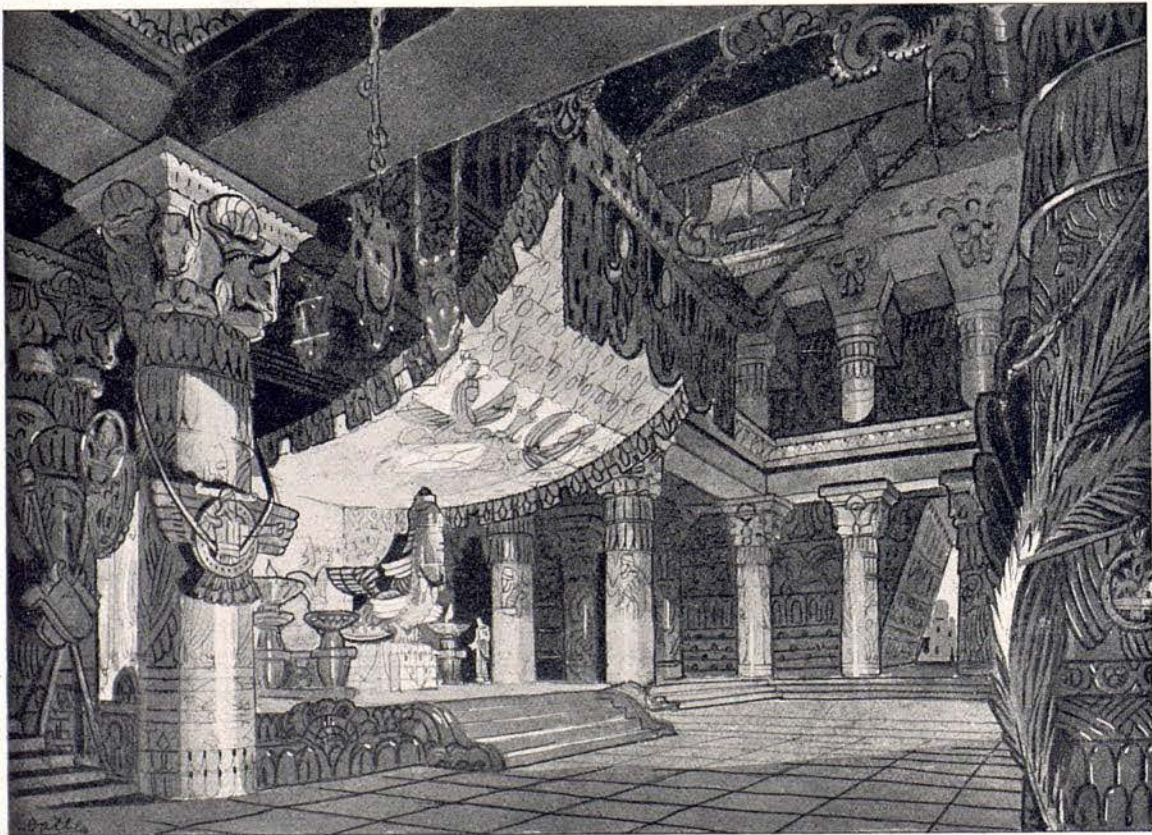




ACTO 2.º

**Nuevos decorados de Sanson y Dalila del escenógrafo Ramón Batlle**

ACTO 3.º





# MAZURKA

EXTRACTO • LOCION • COLONIA



*Montaber*

10/10



# ABONO

En la Administración del Gran Teatro, calle de San Pablo, 1 bis, Ent. Teléfono 18456, de 10 y media a 1 y media, y de 4 a 7 y media de la tarde, todos los días, queda abierto el ABONO en las formas y condiciones siguientes:

- a) a 45 Funciones: 30 Funciones de noche y 15 Funciones de Tarde en días festivos.
- b) a 30 Funciones: 30 Funciones de noche.
- c) a 15 Funciones: 15 Funciones de Tarde en días festivos.
- d) a 25 Funciones: 10 Funciones de noche en Martes y 15 Funciones de Tarde en días festivos.
- e) a 25 Funciones: 10 Funciones de noche en Miércoles ó Jueves y 15 Funciones de Tarde en días festivos.
- f) a 25 Funciones: 10 Funciones de noche en Sábados y 15 Funciones de Tarde en días festivos.
- g) a 20 Funciones: 10 Funciones de noche en Martes y 10 Funciones de noche en Miércoles ó Jueves.
- h) a 20 Funciones: 10 Funciones de noche en Martes y 10 Funciones de noche en Sábados.
- i) a 20 Funciones: 10 Funciones de noche en Miércoles o Jueves y 10 Funciones de noche en Sábados.

A los Sres. Abonados a la última Temporada de Invierno de 1944-45, que hubiesen comunicado a la Empresa, antes del día 3 de Noviembre, su deseo de renovar sus respectivos ABONOS, se les reservarán sus localidades hasta el día 22 de Noviembre. Transcurrido dicho plazo la Empresa dispondrá de las que no hubiesen sido retiradas.

## PRECIOS DE ABONO PARA LOS SRES. ABONADOS A LA ULTIMA TEMPORADA DE INVIERNO 1944-45

(Impuestos actuales comprendidos)

LOCALIDADES	45	30	15	25	25	25	20	20	20
<i>Palcos de Pisos 1.º, 2.º y 3.º a precios y condiciones convencionales</i>	Ptas.	Ptas.	Ptas.	Ptas.	Ptas.	Ptas.	Ptas.	Ptas.	Ptas.
<i>Palcos de Platea</i>	9.180	5.940	3.720	5.225	5.225	5.225	3.960	3.960	3.960
<i>Sillones de Patio o Anfiteatro, con entrada</i>	1.665	1.080	720	1.000	1.000	1.000	780	780	780
<i>Sillones de Piso 3.º, Fila 1.ª, con entrada</i>	1.395	900	600	825	825	825	640	640	640
<i>Sillones de Piso 3.º, Fila 2.ª y 3.ª, con entrada</i>	1.125	720	525	725	725	725	540	540	540
<i>Delanteras del Piso 4.º, Fila 1.ª, con entrada</i>	630	390	270	375	375	375	280	280	280
<i>Entrada a Palco para los Sres. Abonados</i>	495	330	203	300	300	300	220	220	220

## PRECIOS DE ABONO PARA LOS NUEVOS SRES. ABONADOS

(Impuestos actuales comprendidos)

LOCALIDADES	45	30	15	25	25	25	20	20	20
<i>Palcos de Pisos 1.º, 2.º y 3.º, a precios y condiciones convencionales</i>	Ptas.	Ptas.	Ptas.	Ptas.	Ptas.	Ptas.	Ptas.	Ptas.	Ptas.
<i>Palcos de Platea</i>	9.675	6.270	3.900	5.500	5.500	5.500	4.180	4.180	4.180
<i>Sillones Patio ó Anfiteatro, con entrada</i>	1.755	1.140	750	1.050	1.050	1.050	820	820	820
<i>Sillones de Piso 3.º, Fila 1.ª, con entrada</i>	1.485	960	630	900	900	900	680	680	680
<i>Sillones de Piso 3.º, Filas 2.ª y 3.ª, con entrada</i>	1.215	780	555	775	775	775	580	580	580
<i>Delanteras del Piso 4.º, Fila 1.ª, con entrada</i>	675	420	285	400	400	400	300	300	300
<i>Entrada a Palco para los Sres. Abonados</i>	540	360	210	325	325	325	240	240	240

**NOTAS:** El ABONO a 45 Funciones tiene preferencia sobre los demás abonados para las funciones de GALA y EXTRAORDINARIAS, que se celebren durante la Temporada. Es de cuenta los de Sres. Abonados de Palcos, el consumo de la electricidad, así como la conservación de los aparatos que tengan en sus antepalcos. Cualquier nuevo impuesto que fuese creado será de cuenta de los Sres. Abonados.

La Empresa se reserva el derecho de alterar el día de la función correspondiente al Abono de Miércoles ó Jueves noche. Serán recogidas las entradas de Propiedad personal que no vayan utilizadas rigurosamente por su Propietario ó cesionario debidamente legalizado por la Secretaría de la Sociedad. Solo podrán ocupar las localidades de Propiedad, sus Propietarios, su cesionario ó persona legalmente autorizada al efecto. Los Sres. Propietarios de entrada personal, deberán presentarla DIARIAMENTE para ser taladrado el número de la función correspondiente, y solo podrán usarlas las personas a cuyo nombre vaya extendida.

Al publicar el presente Programa Oficial, la Empresa ha tenido especialmente en cuenta la seguridad de su exacto cumplimiento, previo formal compromiso con todos y cada uno de los elementos que en el mismo se anuncian, eliminando aquellos cuyo cumplimiento pudiese ser dudoso, pero interesa a esta Empresa hacer constar; que si las dificultades todavía existentes, derivadas de la pasada guerra, en la fecha en que cada uno de ellos han de actuar se vieran privados, por causas imprevistas, para su desplazamiento, y por consiguiente imposibilitados de sus actuaciones, en todo ó en parte de la Temporada, la Empresa se reserva el derecho de substituirlos, así como, si preciso fuese, el de substituir alguna de las obras anunciadas como consecuencia de la falta de aquellos, que pudiesen faltar a su compromiso.





*Ofrece a Vd.  
sus creaciones  
exclusivas*

PASEO DE GRACIA, 116 - BARCELONA





Ernest FABRY



Guillerme KJOLNER



Pablo CIVIL



Suzanne LEFORT



Cristina EFTIMIADIS



Raimundo TORRES



Paul CABANEL



Charles FRONVAL





Lydia IBARRONDO



Rosy de VALENZUELA



Marko ROTHMÜLLER



Elsa CAVELTI



Annie WEBER



Laszlo CSABAI




Charles CAMBON



Gilbert MORYN



NOVEDADES  
ASBA



agradecerá visite  
sus establecimientos  
*de*

SEDERIA  
LANERIA  
PERFUMERIA

en la

*Galería Condal*

PASEO DE GRACIA, 11





CARBONES,  
**ESTARTÚS**

VILA VILÁ, 35 - TEL: 14202 - 11969

*Carbones clasificados  
para*

**COCINA  
INDUSTRIA  
CALEFACCION**

**SERVICIO A DOMICILIO**





Desider KOVACS



Angeles ROSSINI



Antonio CABANES



Maud SABATTIER



Luis CORBELLA



Oscar POL



Angel ANGLADA



Juan MAGRIÑA



Dolores TORRENTO



Maria de AVILA



**S. A. M.**  
**MAS BAGÁ**



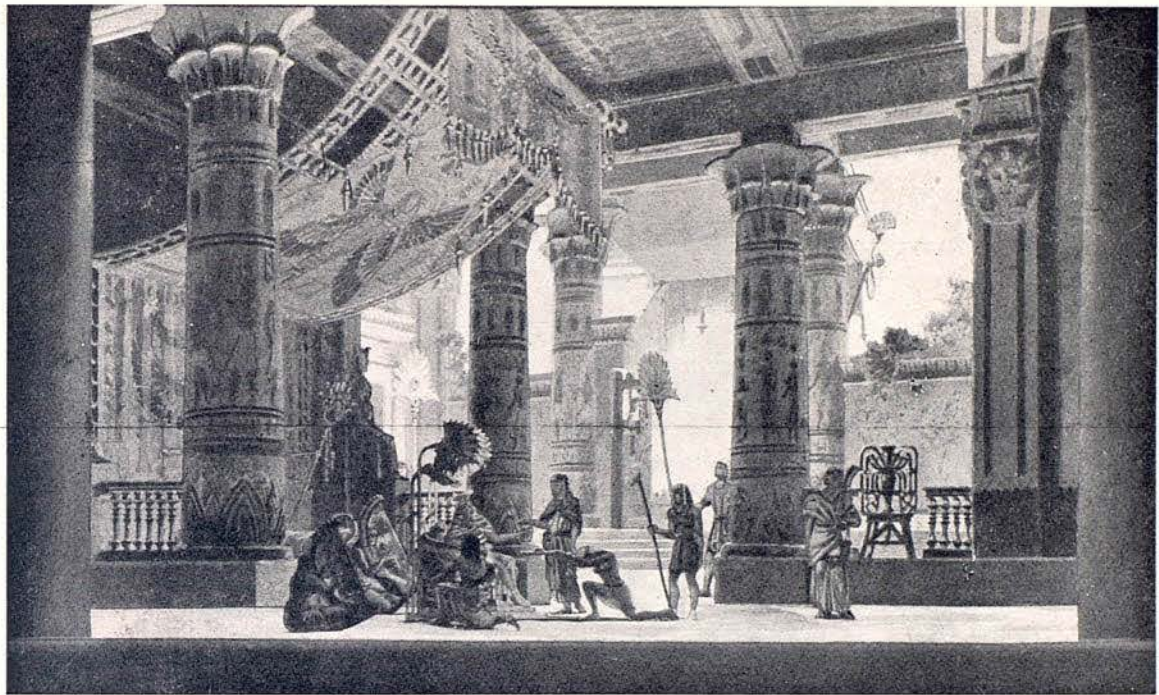
Central:

VALENCIA, 348  
BARCELONA

Sucursal:

HORTALEZA, 17  
M A D R I D





AIDA - ACTO 2.º - CUADRO 1.º

**Nuevos Decorados pintados por el escenógrafo J. Mestres Cabanes**

AIDA - ACTO 3.º - CUADRO UNICO







# Gran Teatro del LICEO

## LA PROXIMA TEMPORADA DE OPERA

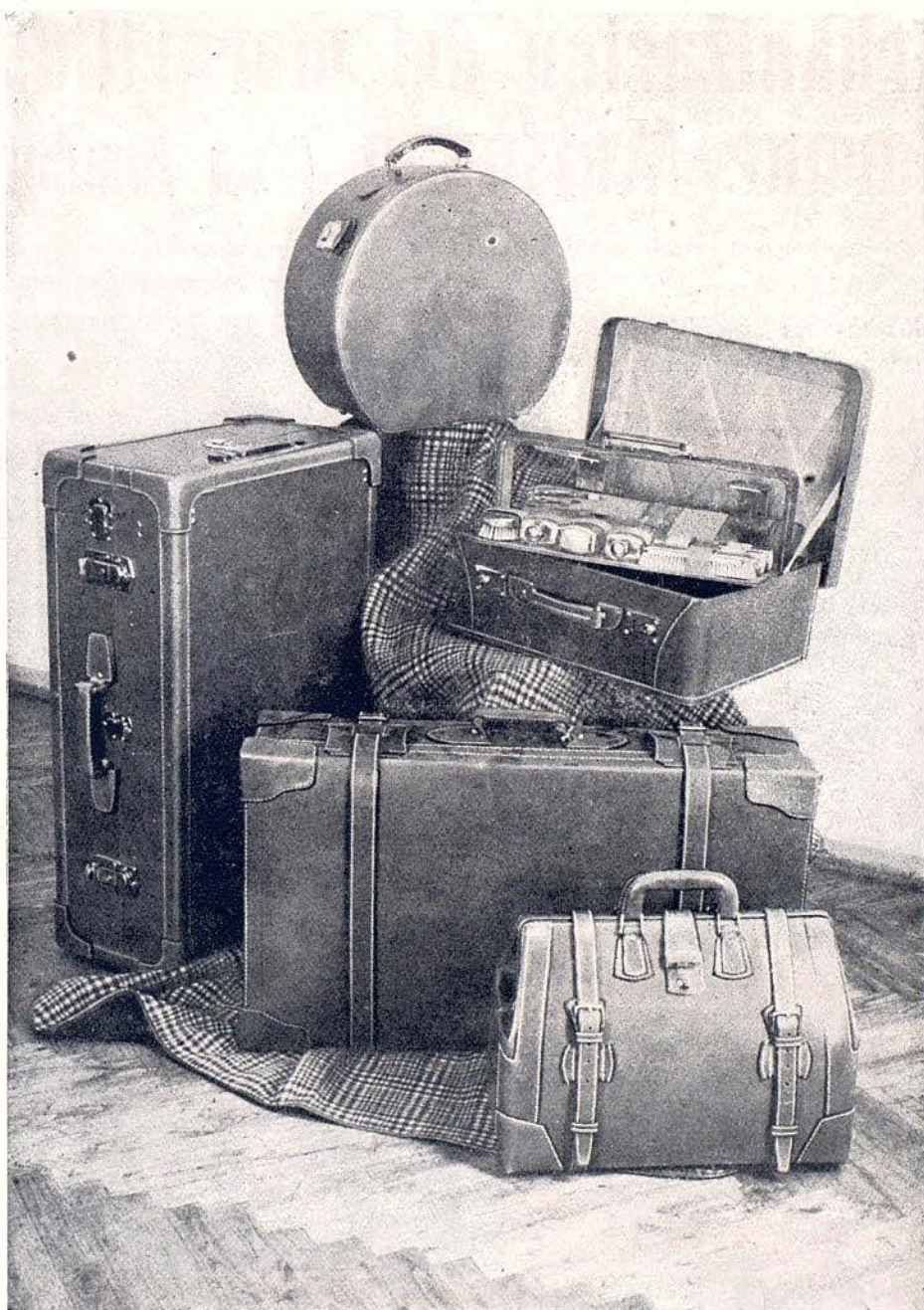
El Gran Teatro del Liceo cuyas actividades tanta importancia revisten en la vida artística y social de nuestra ciudad abrirá nuevamente sus puertas el día 18 de diciembre para dar comienzo a la Temporada Oficial de Invierno. Para la solemne función inaugural, máximo acontecimiento de nuestra vida mundana, está prevista la representación de la ópera «Aida» para presentación del tenor Antonio Vela, del Teatro Colón de Buenos Aires.

No fué empresa fácil la de mantener la continuidad en las actividades liceístas durante los días aciagos de la pasada conflagración mundial. La tenacidad y la competencia de una Empresa, que tiene en su haber treinta años de servicios, pudieron más que todos los obstáculos acumulados al compás de

los tiempos más difíciles y los barceloneses conocimos la ventura de poder contar ininterrumpidamente con las tan deseadas temporadas liceístas, orgullosos de ser, en un momento dado, los únicos en Europa de gozar de tal privilegio.

Con el advenimiento de la paz, el Liceo vuelve por sus fueros, tratando, en la medida que lo han de permitir las circunstancias actuales, de superar cuanto se ha llevado a cabo durante estos últimos años. Ya las rutas internacionales se abren al tráfico lo que ha de permitir acoger de nuevo aquellos elementos extranjeros que son portavoces autorizados de las más variadas escuelas nacionales del arte lírico. Ya para la próxima temporada la Empresa se ha asegurado el concurso de grandes





*Raich*

CANUDA, 20 Y 22 - TELEFONO 17914



# Urbanización del maravilloso Parque Marianao (San Baudilio)

*Rendez-vous obligado del  
mundo elegante Barcelonés.*



*A 10 Km. de la ciudad por carretera.  
36 trénes eléctricos al día.  
Agua potabilísima, e inagotable*



*Para visitarlo, pidanos le reser-  
vemos unas plazas en nuestro  
lujoso «PULLMAN» Salida  
todos los domingos a las 10  
regresando a las 14 en esa.*

TRES PEQUEÑOS DETALLES  
DE LA URBANIZACIÓN

Propietario:

**ABDÓN BORDOY**

Consejo Ciento, 304

Teléf. 15939

de 10 a 12

Administrador general:

*José Rovira*

Aribau, 127 - Tel. 80166 de 5 a 7

B A R C E L O N A



artistas del Teatro de la Opera de Zürich (Suiza) y franceses que vendrán a aportar aquella nota de concordia Europea que es el signo bajo el cual habrán de desarrollarse siempre las grandes actividades culturales. Contamos pues para la próxima temporada con un cartel que acoge el arte francés, el arte alemán y el arte italiano. Las óperas, siguiendo un criterio de alta selección artística, serán cantadas en sus idiomas originales.

Una gran novedad para Barcelona será la presentación de los destacados elementos del Teatro Municipal de la Opera de Zurich. Los cantantes suizos que se trasladarán a Barcelona gozan del más alto crédito artístico en los medios artísticos europeos y conociendo a fondo el arte de Wagner su actuación en el escenario de nuestro primer coliseo nos han de valer un conjunto de sensacionales fiestas de arte. Cantarán *Lohengrin*, *Sigfrido* y *Tristán e Iseo*. Podemos asegurar que estas obras, tan queridas de nuestro público filarmónico, serán puestas en escena con las máximas garantías, lo mismo que en los mejores tiempos liceístas.

Una selección de cantantes pertenecientes a la Gran Opera de París cuidarán de ofrecernos unas representaciones de arte francés restituído a su más genuina fisonomía. El siempre añorado *Fausto*, el delicado *Manón* y el interesante *Sansón y Dalila*, son las tres obras elegidas para esta manifestación de arte francés en la que aportará su valiosísima colaboración nuestra eximia soprano Victoria de los Angeles. Vivo es aún el recuerdo de la noche memorable en la que debutó en el Liceo nuestra joven cantante para que tengamos que ponderar aquí la relevante personalidad ar-

tística de quien nos regaló con una de las mejores «Condesa de Almaviva» que desde muchos años hemos escuchado en el Liceo. Y por cierto que, visto el éxito que obtuvieron las representaciones de *Las Bodas de Figaro* en la pasada Temporada de Invierno, nos ha de parecer un gran acierto la idea de reponer la inmortal obra mozartiana con los mismos elementos que aseguraron entonces su triunfo.

Otra nota destacada de la temporada ha de ser la reposición de *Boris Goudonoff*, la impresionante ópera de Musorgsky, tantos años ausente de nuestro escenario. Obra tan importante requiere una puesta en escena rigurosa. El *regisseur* ruso Nicolás Moysenko vendrá exprofeso para cuidar este espectáculo cuya partitura irá a cargo de nuestros cantantes Campiña, Civil y Torres, que han venido estudiándola con un entusiasmo y amor insuperables, plenamente conscientes de la importancia artística de su cometido.

El repertorio italiano asegurado con una acertada selección de títulos de los grandes maestros del «bel canto» Verdi, Puccini y Rossini.

El lector hallará en este mismo programa la lista completa de la compañía. Allí tendrá ocasión de leer nombres que le son muy familiares por lo que nos parece ocioso insistir sobre las características de todos ellos. Al lado de estos cantantes tan conocidos y apreciados de nuestro público figuran los nombres de los cantantes franceses y suizos que han de aportar aquella nota de novedad y constante renovación que ha caracterizado siempre nuestras mejores temporadas. También han de merecer párrafo aparte los insignes cantantes Carlos Quichandut y Antonio Vela, que



tantos triunfos han cosechado en el Teatro Colón de Buenos Aires y que este invierno han de alcanzar, no lo dudamos, grandes éxitos en Barcelona.

Siempre con el afán de constante superación que mueve a la Empresa este año se han pintado siete decoraciones nuevas para la ópera *Aida* obra del gran escenógrafo J. Mestres Cabanes. Por su parte Ramón Batlle ha pintado cuatro magníficos decorados para *Sansón y Dalila*, y los Sres. García Ros, de Madrid, cuatro más para *Fausto*.

La temporada constará de cuarenta y cinco funciones.

Creemos que nuestras palabras son

suficientes para dar al lector una clara aunque breve idea de lo que será una temporada que, al mismo tiempo que asegura una cantidad respetable de funciones, se desarrollará indiscutiblemente en una atmósfera de alta selección. Desde el arte severo de Wagner hasta las adorables creaciones del genio italiano pasando por el arte sintético de Mozart y las exquisiteces de la escuela francesa, el filarmónico tendrá ocasión de vivir un conjunto de veladas de arte que vendrán a ser como amable compendio de aquello que de más representativo pueden ofrecernos las dos grandes escuelas del arte lírico.







# BANCO DE LA PROPIEDAD

*Administración de Fincas - Préstamos con  
garantía de alquileres - Compra - Venta  
Agentes de préstamos para el Banco Hipo-  
otecario de España - Cuentas corrientes - Va-  
lores y cupones - Depósitos - Caja de Ahorros*



**CASA CENTRAL:**

**BARCELONA:** Gerona, 2 (Ronda San Pedro) Apartado Correos 403 - Teléf. 53191

**AGENCIA URBANA**

**SAN ANDRES DE PALOMAR:** Calle San Andrés, 104

**SUCURSALES:**

**MADRID:** Plaza Independencia, 5 - Teléf. 61448

**ZARAGOZA:** Plaza José Antonio, 13 - Apartado Correos, 121 - Teléf. 6765

**VALLADOLID:** Santiago 29 y 31 - Teléfono 1915

**AGENCIAS:**

**BADALONA, HOSPITALET DE LLOBREGAT y TARRASA**  
Delegación en SABADELL

**Dirección telegráfica: "PROPIEBANC"**





## LA BODEGA del Calderón

Rambla de Cataluña, 26

Teléfono 16282

**SALÓN DE TÉ**  
**RESTAURANTE**  
**ESPECTÁCULO**

*Ambiente de distinción único*

RECEPCION DE GALA A LA SALIDA DE LAS FUNCIONES DEL GRAN TEATRO DEL LICEO

## *Casa Libre*

**SALÓN DE TÉ**  
**SALONES PARA BODAS Y FIESTAS**

*Señora:* el IMPERMEABLE selecto, elegante y de esmerada confección que necesita, puede adquirirlo en la Casa

## PACAREU Y SERIÑÁ, S. en C.

especializada en la medida.

Extenso surtido en IMPERMEABLES y GABARDINAS para Caballeros y CAPITAS para Niños - Impermeables TRANSPARENTES SUIZOS de seda natural 100 % muy resistentes.

BALMES, 18 - TELEFONO 11385 - BARCELONA



CAMISERIA  
SASTRERIA  
ZAPATERIA

*Paseo de Gracia, 32*  
*Teléfono 19067*

*Barcelona*





A L T A  
C O S T U R A

*"Reibert"*

Av. José Antonio, 600, (entre Balmes y Pl. Universidad)





# Prestigio y Calidad

Ya nuestros antepasados se deleitaban con el exquisito .....



# CALISAY

NUMEN