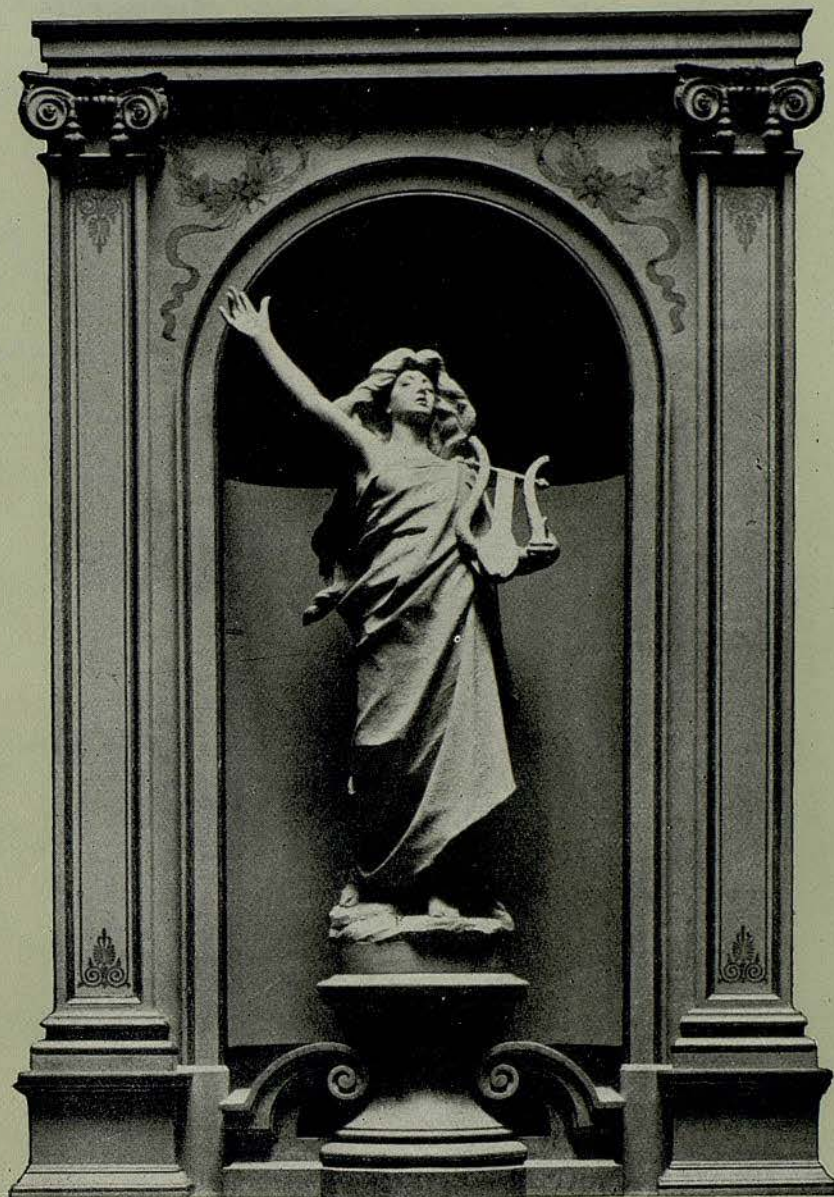




# GRAN TEATRO DEL LICEO

BARCELONA



EMPRESA:  
JOSÉ F. ARQUER

•  
TEMPORADA DE CUARESMA  
1949

**SEIS FESTIVALES INTERNACIONALES DE  
MÚSICA SINFÓNICA**



# Doloretas

EL ANTIDOLOROSO IDEAL



»Bayer«

*La marca de confianza*

CONSULTE CON SU MEDICO

Marcas registradas

LA QUÍMICA COMERCIAL Y FARMACÉUTICA, S. A.  
BARCELONA

Nombres y Marcas registrados

C.S. 10837

TEMPORADA DE CUARESMA 1949

DIRECCIÓN ARTÍSTICA  
NAPOLEONE ANNOVAZZI

## SEIS FESTIVALES INTERNACIONALES DE MUSICA SINFONICA

POR LA  
ORQUESTA SINFONICA DEL  
GRAN TEATRO DEL LICEO  
Y LA  
ORQUESTA LAMOUREUX DE PARIS

MAESTROS DIRECTORES:

ATAULFO ARGENTA - HANS VON BENDA  
EUGENE BIGOT - STANFORD ROBINSON  
GEORGE SEBASTIAN

CON LA COLABORACION DE LOS SOLISTAS

WINFRIED WOLF, DE PIANO

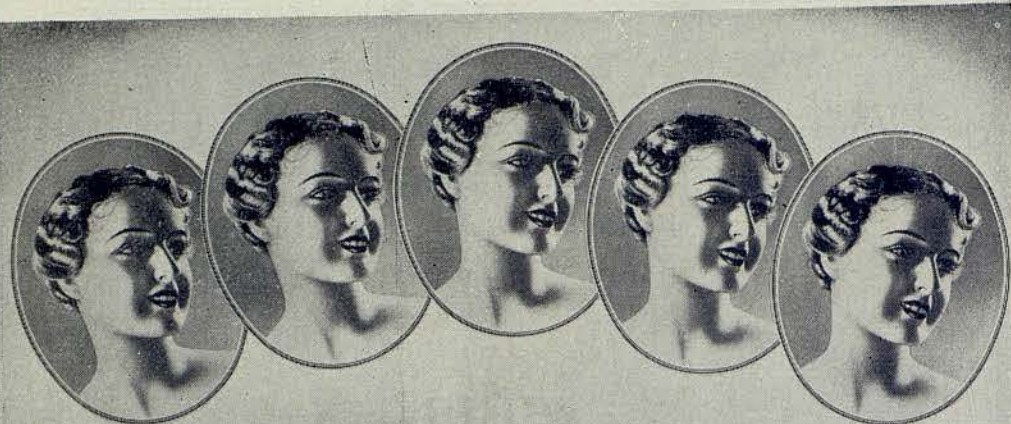
Y

FREDERICK REDDLE, DE VIOLA

En la portada:

Escultura de V. Vallmitjana, existente en el Liceo. (Foto Centellas)





*Así quedará su rostro, limpio  
de toda impureza y con lozanía  
juvenil, usando la crema y el  
jabón de tocador*

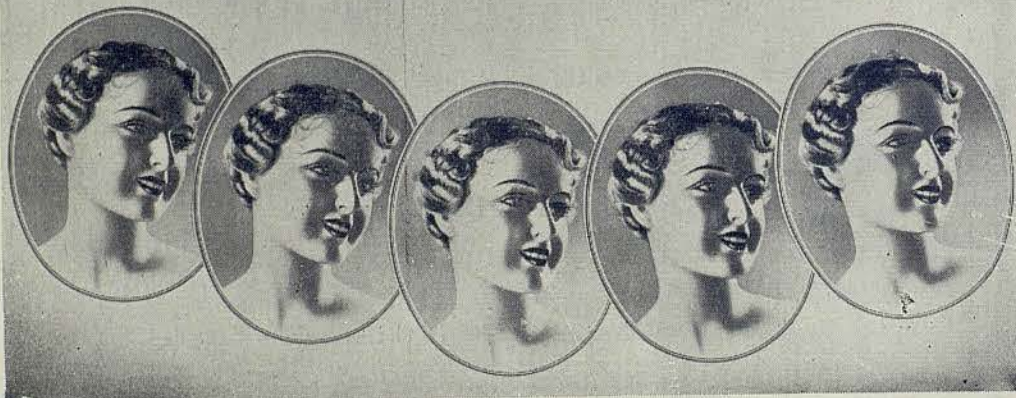
# Bella Aurora

*Cincuenta y cinco años de éxito en todo el mundo*

*Para juventud belleza y lozanía* || *Para jabón de tocador*  
*Bella Aurora cada día.* || *Bella Aurora es el mejor.*

*Producto de THE STILLMAN CO AURORA-ILLINOIS U.S.A.*

*Distribuidores exclusivos: GILI S.L. Balmes. 5-Barcelona*



Ataúlfo Argenta

**E**STE Director de orquesta español nació en 1913. A los cinco años empezó sus estudios musicales, y su primera actuación como pianista, en 1925, fué un gran éxito. A los dieciocho años dirigió algunos conciertos de la Orquesta del Conservatorio de Madrid, pero los aplausos que se le tributaron, tanto por la crítica como por el público, no le tentaron para abandonar

el piano. Así es que marchó a Lieja y Berlín para ampliar sus estudios.

Actuó en numerosos conciertos en Alemania, Austria, Portugal y España, y se hizo amigo de los directores Carl Schuricht y Franz von Hoesslin. Ambos artistas vieron en Argenta un futuro prometedor como gran director. Esta apreciación se vió reforzada por la preparación y temperamento excelentes de Argenta, dando por resultado las maravillosas actuaciones que fueron gozadas por el público con un entusiasmo poco común.

Luego fundó la Orquesta de Música de Cámara de Madrid, contribuyendo así al desarrollo de las actividades musicales en España. Más tarde fué nombrado director de la Orquesta Nacional de Madrid.

Durante la temporada 1947-48 dirigió cuarenta y nueve conciertos, y este récord no ha sido nunca superado por ningún otro músico en España; sus actuaciones tuvieron un éxito grandioso. Su último concierto de la temporada tuvo lugar en Londres, dirigiendo la Orquesta Sinfónica, y tanto el público como la crítica estuvieron de acuerdo sobre la excelencia de su estilo, espiritualidad y técnica que le permite dar una interpretación admirable de los distintos géneros.

Sus últimas actuaciones han sido las de dirigir en Madrid los conciertos en homenaje al compositor Joaquín Turina, recientemente fallecido.





## Restaurante Salón de Cí Bar

*bajo la dirección de D. Rosendo Ribas*

*La cocina más exquisita  
El ambiente más distinguido*

*Bodas, Fiestas y Banquetes  
a domicilio y en sus salones*

*Avenida Generalísimo Franco, 472-474-476  
Teléfono 84420*



Hans von Benda

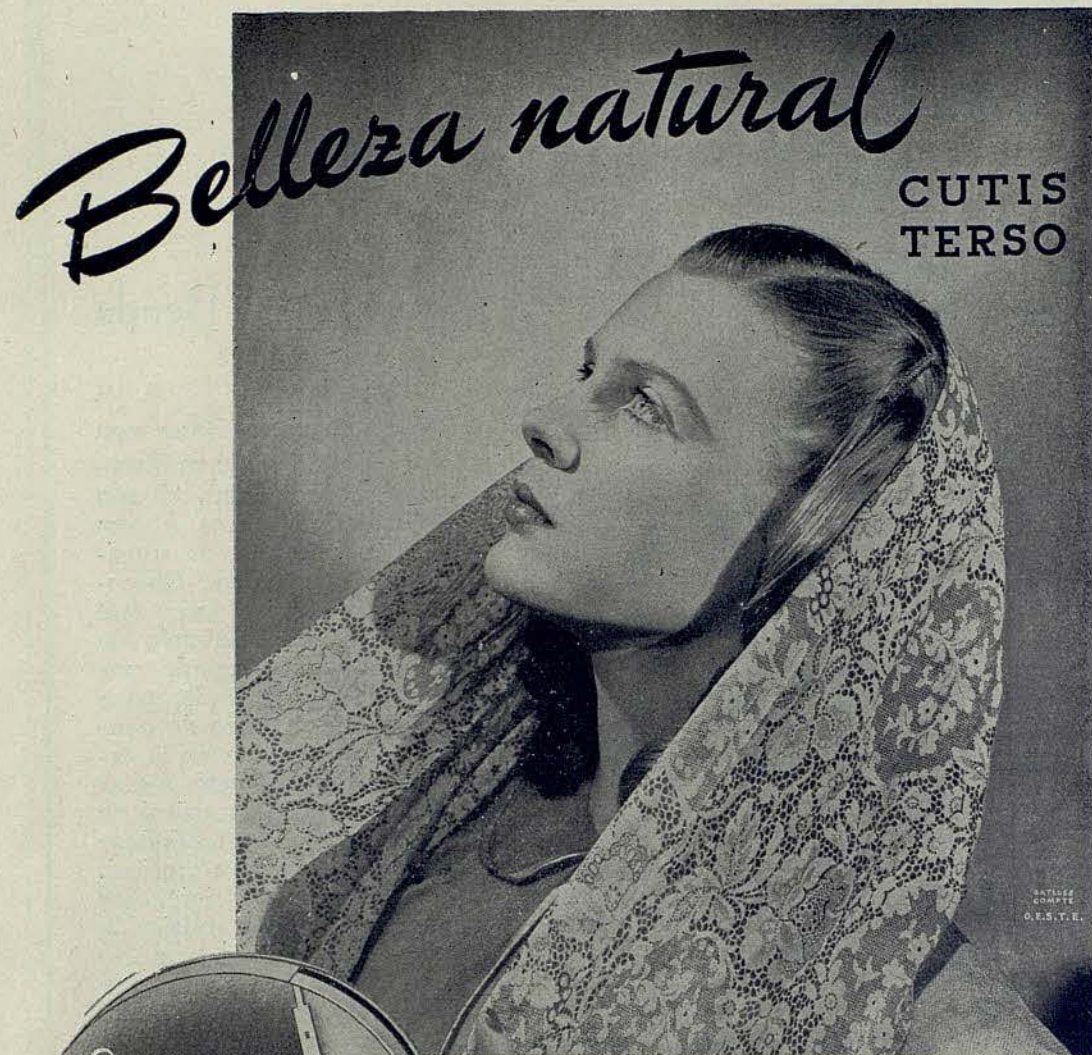
**E**L maestro Hans von Benda nació en Strassbourg (Alemania), el año 1888, y pertenece a una antigua familia de músicos, originaria de Checoslovaquia, de donde fué a Berlín un bisabuelo de von Benda, llamado por Federico el Grande, para otorgarle el cargo de concertino de violín en la orquesta de su Corte. Así se formó la solera musical de esta familia, destacándose

sobre todos Jorge von Benda, que fué creador del melodrama musical.

En su juventud, Hans von Benda, por decisión familiar, inició los estudios de la carrera militar; pero su gran afición para la música le impelió a dedicarse enteramente a ésta. Fué alumno del Conservatorio Stern de Berlín, luego en la Sección musical de esta Universidad, de los célebres profesores Kretschmar y Friedlaender, y en Munich cursó con el profesor Zannberger; estudios que fueron interrumpidos por la primera guerra mundial, en la que luchó como oficial del ejército. Después de la guerra fué nombrado asesor musical de la Radio de Berlín, simultaneando esta destacada labor con la dirección de conciertos sinfónicos y óperas. En 1935 fué nombrado asesor artístico de la célebre Orquesta Filarmónica de la capital alemana, y con parte de ella organizó la Orquesta de Cámara de Berlín, que von Benda ha dirigido en innumerables jiras artísticas por toda Europa, adquiriendo enorme éxito, el que revalidó en España, donde dió más de cien audiciones.

Hoy, el maestro Hans von Benda es uno de los directores de más reputación, y correspondiendo a ella el Ayuntamiento de Valencia le tiene confiado el cargo de Director titular de la Orquesta Municipal de dicha ciudad. El año último, ya viviendo en España, dirigió conciertos en Madrid, Valencia, Bilbao y San Sebastián, logrando en todos ellos el más ferviente asenso del público por su admirable labor y excelentes dotes de conductor orquestal.





POLVOS Y COLORETE

**MADERAS  
UN RUBOR**

**MYRURGIA**



Eugene Bigot

**E**STE ilustre director nació el año 1888, en Rennes (Francia); allí mismo inició sus estudios musicales, que prosiguió en el Conservatorio de París, como alumno de armonía de Xavier Leroux, de contrapunto de André Gedalge, y de fuga y composición de Paul Vidal.

Muy joven fué designado director de coros y de orquesta del Theatre des Champs Elysees. Lue-

go del forzado paréntesis de la primera guerra europea, en la que tomó parte, fué elegido Director de orquesta adjunto de la Sociedad de Conciertos del Conservatorio parisino, siendo muy pronto distinguido por André Messager, que le confió la dirección de las emisiones sinfónicas y líricas de la Radiodifusión francesa.

En 1934 dirigió la temporada lírica francesa de la ópera de Montecarlo. El siguiente año fué elegido Presidente Director de Orquesta de la Asociación de los Conciertos Lamoureux, y en 1936 fué nombrado primer Director de Orquesta del Teatro Nacional de la Ópera Cómica.

Profesor de mérito, es a la vez compositor distinguido, siendo autor de numerosas obras para orquesta y diversos instrumentos, ballets y de cámara.

Durante su larga vida artística ha dirigido las más importantes formaciones orquestales de Francia y de Europa; capitales como Berlín, Viena, Budapest, Hamburgo, Londres, Madrid, Ginebra, han sido frecuentes escenarios de sus ruidosos triunfos.

Ver asociado su prestigioso nombre y el de la Orquesta Lamoureux a nuestros Festivales de música sinfónica de este año, es motivo de justo orgullo.



FUNDADA EN 1890

# Peleteria La Siberia

Rambla de Catalunya. 15

TELEFONO. 10573  
BARCELONA

PELETERIA LA SIBERIA

INTERCLAM

Peleteria La Siberia  
SU EXPERIENCIA COMERCIAL Y LARGA EXISTENCIA AVALAN SU PRESTIGIO

## Stanford Robinson

**I**LUSTRE maestro inglés, gran valor musical de su país, que goza del máximo prestigio en los medios artísticos británicos, viene por vez primera a España a conducir una orquesta.

Presta su colaboración desde uno de los puestos directoriales a la B.B.C. (Radiodifusión británica), y está considerado como un consumado maestro concertador, tanto en lo que se refiere a música sinfónica como a óperas.

Ha dado gran número de conciertos en el extranjero, habiendo actuado con singular éxito en Roma, París, Amsterdam, Stockolmo, Budapest, etc.

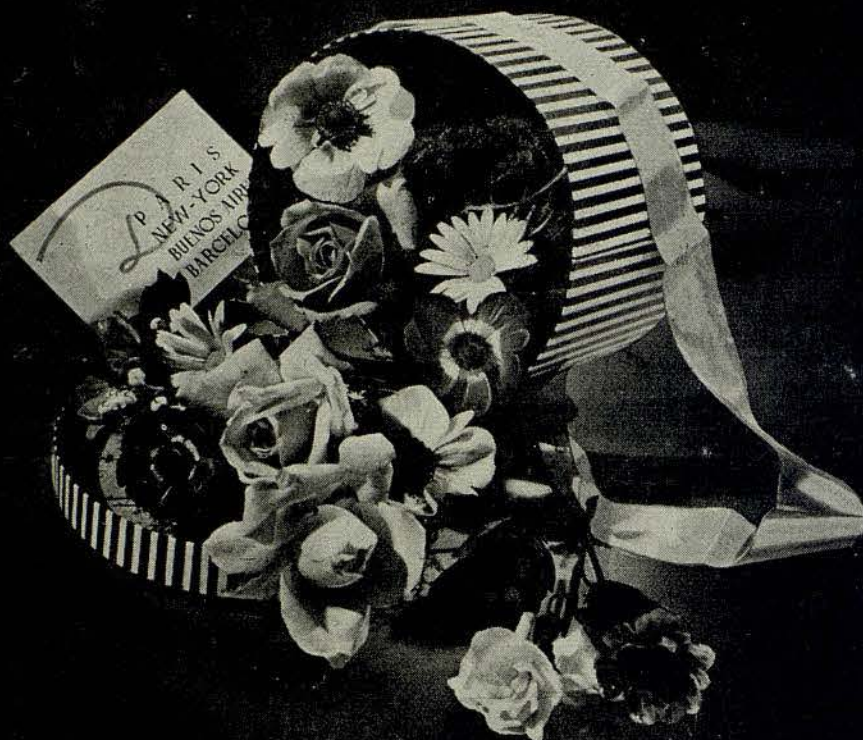
Está especializado en la música inglesa aunque domina todo el repertorio internacional, sintiendo especial predilección por la música española de la que con frecuencia incluye obras en sus programas; últimamente fué el promotor del viaje a Londres de nuestra gran soprano Victoria de los Angeles, a la que dirigió en «La vida breve» de Falla, y en la grabación en discos de esta misma obra.

Es también el habitual director de las óperas de Benjamín Britten («Peter Grimes» y «Rapto de Lucrecia»), en el Covent Garden de Londres.

Y, en todo caso, es un músico de excepción.







... y los perfumes de

Dana

PARIS · NEW YORK · BUENOS AIRES · BARCELONA



## George Sebastián

ESTE gran Director de orquesta, hoy de nacionalidad norteamericana, nació en Budapest en 1903; en la academia «Franz Listz», de dicha capital, cursó sus estudios musicales como alumno de Bela Bartok, Zoltan Kodaly y Leo Weiner.

Muy joven sale de su país para comenzar su carrera de director de orquesta en la Ópera de Munich, al lado de Bruno

Walter y de Ricardo Strauss, a los que asiste como substituto; con el mismo carácter pasa al Teatro Metropolitano de Nueva York, y en seguida, cuando sólo tenía veinte años de edad, actúa como Maestro-Director titular del Teatro de la Ópera de Hamburgo. Después alterna la dirección de conciertos sinfónicos y de óperas, actuando como primer Director, con Bruno Walter, en la Ópera de Berlín; luego pasa al Teatro Colón de Buenos Aires, y al Municipal de Río Janeiro, y en Moscú dirige los conciertos sinfónicos de la Radio de aquella capital. Se traslada a América, y durante cinco años dirige los grandes conciertos sinfónicos que se transmiten por las ciento treinta y dos emisoras de toda América de la «Columbia Radio Corporation» de Nueva York, actuando también en San Francisco, Los Ángeles y Chicago; finalmente, en los teatros de la Ópera y de la Ópera Cómica de París.

En el Liceo dirigió en las temporadas de Ópera de 1930, 1933, y en la última.

El Director George Sebastian se ha especializado, en cuanto a conciertos sinfónicos se refiere, en las grandes obras de Wagner y Strauss, así como en las de los compositores rusos.

Poco más cabe añadir a esta breve nota biográfica de tan ilustre Maestro, pues sus recientes y espléndidos éxitos en el primer atril del Liceo confirman su gran prestigio internacional.



# REPERTORIO

## BEETHOVEN:

CORIOLANO. (Obertura)  
EGMONT. (Obertura)  
SEXTA SINFONIA, EN FA. (Pastoral)  
SEPTIMA SINFONIA, EN LA

## BERLIOZ:

BENVENUTO CELLINI. (Obertura)  
"LA DAMNATION DE FAUST". (Fragmentos sinfónicos)

## BRAHMS:

CUARTA SINFONIA, EN MI MENOR

## BRITTEN:

INTERLUDIOS DE LA OPERA "PETER GRIMES"  
(ESTRENO EN ESPAÑA)

## CABALLERO-GERHARD:

GIGANTES Y CABEZUDOS. (Fantasía)  
(ESTRENO EN ESPAÑA DEL ARREGLO)

## CHABRIER:

"FÊTE POLONAISE"  
(PRIMERA AUDICION)

## CHOPIN:

CONCIERTO EN MI MENOR  
(PARA PIANO Y ORQUESTA)  
OBRAS PARA PIANO

## DUKAS:

EL APRENDIZ DE BRUJO

## FAURÉ:

DOLLY  
(PRIMERA AUDICION)

## FRANCK:

SINFONIA EN RE MENOR  
REDEMPTION

## GURIDI:

MELODIAS VASCAS

## HAYDN:

SINFONIA "OXFORD"

## HOLST:

"LYRICAL MOMENT"  
(PARA VIOLA Y ORQUESTA)  
(ESTRENO EN ESPAÑA)

## LALO:

"NAMOUNA"  
(PRIMERA AUDICION)

## MOZART:

EL RAPTO DEL SERRALLO. (Obertura)

## PURCELL:

SUITE

## RAVEL:

"DAPHNIS ET CHLOÉ". (Segunda suite)  
"LA VALSE"

## SCHUMANN:

CUARTA SINFONIA, EN RE MENOR

## TCHAIKOWSKY:

SEXTA SINFONIA. (Patética)

## TURINA:

SINFONIA SEVILLANA  
LA PROCESION DEL ROCIO  
LA ORACION DEL TORERO  
DANZAS FANTASTICAS

## WAGNER:

FAUST. (Obertura)  
TANNHAUSER. (Obertura)  
LOS MAESTROS CANTORES  
Preludio acto 1.º. — Preludio acto 3.º.  
Danza de los aprendices.  
EL OCASO DE LOS DIOS  
Viaje de Siegfried por el Rhin.  
Muerte de Siegfried. — Marcha fúnebre.  
PARSIFAL  
Preludio. — Música de la Transformación.  
Encantos del Viernes Santo.  
"SIEGRIED IDYLL".

## WALTON:

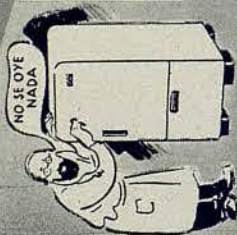
CONCIERTO PARA VIOLA Y ORQUESTA  
(ESTRENO EN ESPAÑA)



La nevera

ODAG

a su alcance

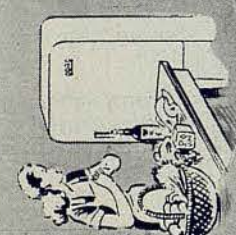


#### SILENCIOSA

La nevera ODAG no produce ningún ruido, pudiendo situarla en cualquier lugar de la casa.

#### SIN MOTOR

La nevera ODAG funciona por absorción.

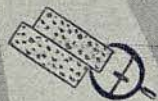


#### GRAN CAPACIDAD FRIGORÍFICA Y ACERTADA DISTRIBUCIÓN

La nevera ODAG le producirá el frío que Ud. necesita. Sus anaqueles permiten alojar tantos alimentos como en otra nevera de mayor capacidad.

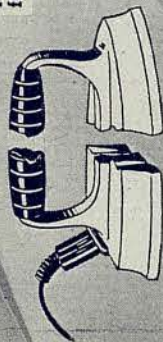
#### AUTOMÁTICA SIN PREOCUPACIONES

La nevera ODAG basta enciéndala para que funcione, sin alteraciones, funcionamiento por el servicio. Interior de aluminio inoxidable.



#### CONSUME LA MITAD DE UNA PLANCHA ELÉCTRICA

Se desconecta automáticamente y reduce el gasto de fluido.



**DIMENSIONES**  
EXTERIORES: 120 cm. alto, 61 cm. ancho, 60 cm. profundidad.  
INTERIORES: 57 cm. alto, 41 cm. ancho, 31 cm. profundidad.  
COMPARTIMIENTO INFERIOR: 93 cm. alto, 52 cm. ancho, 43 cm. profundidad.  
Consumo: 150 w/h; 1 1/2 Kw. diarios.

REPRESENTANTE Y DISTRIBUIDOR GENERAL PARA ESPAÑA  
**HANS E. BAHR**  
Paseo de Gracia, 11, 5º y 3ª  
Teléfono 19340 y 12327  
M. VENDRELL - Av. Generalísimo Franco, 568 (junto Muntaner)  
COMPANIA BARCELONESA DE ELECTRICIDAD Píza Catalunya, 2

## ABONO

Queda abierto el ABONO en la Administración de la Empresa, calle de San Pablo, 1 bis, entº., teléfono 18456, todos los días laborables de 10 y media a 1 y media, y de 4 a 7 y media.

A los Sres. Abonados a la última Temporada de Invierno 1948-49, se les reservarán sus localidades hasta el 3 de marzo. Transcurrido dicho plazo la Empresa dispondrá de las que no hubiesen sido retiradas.

El ABONO a seis conciertos, tiene preferencia sobre los demás abonados para las funciones de GALA Y EXTRAORDINARIAS, que se celebren durante los conciertos. Es de cuenta de los Señores abonados de Palcos, el consumo de la Electricidad, así como la conservación de los aparatos que tengan en sus ante-palcos. Cualquier nuevo impuesto que fuere creado, será de cuenta de los Señores abonados. La Empresa se reserva el derecho de alterar el día de los Conciertos, y reemplazar algún artista, así como substituir alguna de las obras anunciadas.

**IMPORTANTE:** EL ABONO A ESTOS CONCIERTOS DARÁ DERECHO PREFERENTE PARA EL DE LA TEMPORADA DE PRIMAVERA, Y EN LA QUE ACTUARÁ LA COMPANIA DE BALLETS DE MONTE-CARLO, DEL MARQUES DE CUEVAS.

### PRECIOS PARA LOS SEÑORES ABONADOS A LA ÚLTIMA TEMPORADA DE INVIERNO DE 1948-49 (Impuestos actuales comprendidos)

LOCALIDADES	NÚMERO DE FUNCIONES					
	6	3	3	2	1	4
	3 NOCHES y 3 TARDES	NOCHES	TARDES	NOCHES	NOCHE	1 NOCHE y 3 TARDES
	Pesetas	Pesetas	Pesetas	Pesetas	Pesetas	Pesetas
Palcos a precios convencionales . . . . .	—	—	—	—	—	—
Sillones de Patio ó Anfiteatro, con entrada. . .	432	210	279	152	82	312
Sillones de Piso 3.º, Fila 1.ª, con entrada. . .	372	180	249	132	71	272
Sillones de Piso 3.º, Filas 2.ª y 3.ª, con entrada. . .	294	141	201	104	58	224
Delanteras del Piso 4.º, Fila 1.ª, con entrada. . .	156	75	99	54	28	112
Entrada a Palco . . . . .	132	69	69	46	23	92

### PARA LOS NUEVOS SEÑORES ABONADOS (Impuestos actuales comprendidos)

	Pesetas	Pesetas	Pesetas	Pesetas	Pesetas	Pesetas
Palcos a precios convencionales . . . . .	—	—	—	—	—	—
Sillones de Patio ó Anfiteatro, con entrada. . .	456	222	288	160	90	328
Sillones de Piso 3.º, Fila 1.ª, con entrada. . .	396	192	261	140	75	288
Sillones de Piso 3.º, Filas 2.ª y 3.ª, con entrada. . .	312	150	210	110	61	236
Delanteras del Piso 4.º, Fila 1.ª, con entrada. . .	162	78	102	56	29	116
Entrada a Palco . . . . .	138	72	72	48	24	96



RONDA SAN PEDRO, 24, PRAL.

TELÉFONO 18835

**Mallafre**  
SASTRE

Le invita a visitar las últimas  
novedades de la temporada

ARTRITISMO • NERVIOS • CIRCULACION



BALNEARIO  
**TERMAS  
ORION**  
PRODIGIOSAS AGUAS

STA. COLOMA DE FARNES (GERONA)

TEMPORADA DEL 1 JUNIO AL 31 OCTUBRE

INFORMES: PERFUMERIA ASTRO-REINA - GALERIAS MALDA, 23 - TELEFONO 12707

## Winfried Wolf



Nació en Viena en 1900, donde cursó sus estudios musicales. Dió su primer recital en Berlín, el año 1924, con un grandioso éxito que le reveló como uno de los más excepcionales pianistas contemporáneos. Con la Orquesta Filarmónica de Berlín interpretó un ciclo histórico del «Concierto para piano y orquesta», ejecutando la parte solista de diez conciertos de Haydn, Mozart, Beethoven, Schumann, Weber, Brahms, Listz, Grieg y Strauss. Ha ido dos veces a Estados Unidos, a Mé-

xico y Canadá. El célebre crítico musical norteamericano Mr. Patterson ha dicho de él que «es el Iturbi alemán».

En España actuó en 1940 en Madrid con la Orquesta Filarmónica bajo la dirección del Maestro Pérez Casas y en este Gran Teatro durante la Temporada de Cuaresma de 1941 con el Maestro Hugo Balzer y desde entonces ininterrumpidamente, en las principales ciudades de Europa con éxito siempre clamoroso.

Sus características primordiales son una musicalidad acendrada, que se traduce en el más escrupuloso respeto interpretativo de las obras, una técnica pulcra y sólida de gran «virtuoso» y una sensibilidad aguda que le permite captar los más finos matices expresivos.

## Frederick Reddle

ESTE joven concertista de viola, domina a la perfección su difícil instrumento, habiendo logrado inenarrables éxitos tanto en su país, Inglaterra, como en sus frecuentes giras por el extranjero.

William Walton, autor del célebre «Concierto para viola y orquesta», que precisamente estrenará en este Teatro en su próxima actuación, le ha elegido a su regreso de América como intérprete de aquella obra en audición que, recientemente, se ha dado de la misma en el Albert Hall londinense, bajo la propia dirección de su autor.

Sus últimas intervenciones en conciertos celebrados en Venecia, Oslo, Amsterdam y en toda Inglaterra, han confirmado la gran clase de este eminente solista.





Champaña  
Mestres  
SAN ADURNI DE NOYA  
(ESPANA)



(1882-1948)

## CONCIERTO HOMENAJE A LA MEMORIA DE Joaquín Turina

ESTE ilustre compositor sevillano, recientemente fallecido, gloria y prez de la música española, era uno de los contados que, en fechas contemporáneas, logró adquirir consideración internacional al lado de los nombres famosos de Falla, Albéniz y Granados.

Su obra, inspirada en la música andaluza popular, adquiere por fuerza de su elevada categoría artística un relieve acusadísimo, que la hacen obtener una sucesión ininterrumpida de triunfos, ya que trata sus felices ideas melódicas con los recursos sinfónicos más modernos, sin desprenderse nunca de su acusado buen gusto, ni de su ferviente españolismo.

En este ligero esbozo de tan alta figura artística no se pretende trazar una biografía del ilustre compositor desaparecido; sería incluso irreverente tratar de hacerlo con tan menguado espacio; sino exclusivamente motivar con su sentido recuerdo el concierto que se dedica en homenaje a su memoria y de cuya dirección se ha encargado otro nombre artístico español de positivo mérito, el Maestro Ataúlfo Argenta, gran admirador y feliz intérprete de las obras de Turina.







*Elizabeth Arden*



(1809-1849)

**CONCIERTO CONMEMORATIVO  
DEL CENTENARIO DE LA  
MUERTE DEL GRAN  
COMPOSITOR POLACO**

*Federico Chopin*

**E**N el presente año se cumple un siglo del fallecimiento del gran compositor romántico, Federico Chopin.

Su música es cada día más y más apreciada por el público filarmónico, que descubre nuevas bellezas en todas sus producciones, que nunca pierden interés a pesar de su enorme divulgación.

En especial, sus composiciones pianísticas son de una perfección hasta ahora no igualadas.

No puede pasarse en silencio fecha tan trascendental en la historia de la música, y ello justifica la presentación del concierto dedicado a tal fin y confiado al ilustre maestro Hans von Benda, con la colaboración del eminente pianista austriaco Winfried Wolf, desde largos años especializado en la interpretación de las obras de Chopin.





CARBONES, LEÑAS Y TRANSPORTES  
CALABRIA, 142 - TELEFONO 36220

**JUAN JULIA SOLER**

CASCARAS Y OTROS PRODUCTOS APTOS  
PARA GASOGENO, INDUSTRIA Y CALEFACCION

SERVICIO A DOMICILIO

**MÚSICA SELECTA**  
**OBRAS COMPLETAS Y FRAGMENTOS**  
**POR SUS MÁS DETACADOS INTERPRETES**  
**EN**

**DISCOS**



## Historial de la "ORQUESTA LAMOUREUX"

LA ORQUESTA LAMOUREUX de París tiene su antecedente en los llamados y famosos «Conciertos Lamoureux» que en 1881 fundó Charles Lamoureux, inaugurando su actuación en el Théâtre du Château d'Eau. Comenzó con dichos «Conciertos» a difundir la música de Beethoven, Schumann, Mendelssohn y, lo que entonces era inusitada osadía, la de Wágner, dedicando conciertos enteros a «Lohengrin», «Tristán e Isolda» y «La Walkiria».

Le substituyó en la dirección de esta Agrupación musical su yerno Camille Chevillard, quien ostentó el cargo de Presidente-Director de la Orquesta, a la muerte de su fundador, cuando se constituyó aquella en Asociación en 1897.

El prestigio de la ORQUESTA LAMOUREUX se extiende rápidamente por el extranjero en jiras por Inglaterra, Bélgica, Alemania, Italia, España, Suiza y Portugal. En 1919 se asocia, como segundo director, el Maestro Paul Paray, quien sucede en 1923 a Chevillard, por fallecimiento de éste, como Presidente-Director de la Asociación. En 1928 se hace cargo de la dirección de la orquesta el Maestro Albert Wolf, y en marzo de 1935 se nombra, con el mismo cargo, al Maestro Eugène Bigot, quien sigue siendo el actual Director de la ORQUESTA LAMOUREUX y que ahora se presenta en el Gran Teatro del Liceo. Este Maestro ha continuado, con pleno honor, al frente de esta prestigiosa Orquesta, las tradiciones de sus predecesores en Francia y en el extranjero, difundiendo gran número de las obras de los compositores Dupré, Pierne, Rivier, Ibert, Prokofieff, Hahn, Tomasi, Smetana y otros.

Estas son, a grandes rasgos, las actividades de la tan renombrada ORQUESTA LAMOUREUX, que, al participar en los Conciertos Cuaresmales de nuestro Gran Teatro, trata de revalidar ante el competente público filarmónico de Barcelona sus bien ganados laureles.





# PRIMER CONCIERTO

DOMINGO, 13 DE MARZO 1949 TARDE

HOMENAJE A LA MEMORIA DEL ILUSTRE MAESTRO  
JOAQUIN TURINA

## PROGRAMA

### I

EL RAPTO DEL SERRALLO. (OBERTURA)	MOZART
SEXTA SINFONIA. (PASTORAL)	BEETHOVEN

### II

SINFONIA SEVILLANA	TURINA
--------------------	--------

### III

LA PROCESION DEL ROCIO	TURINA
LA ORACION DEL TORERO	TURINA
DANZAS FANTASTICAS	TURINA
a) EXALTACION	
b) ENSUEÑO	
c) ORGIA	

MAESTRO ATAULFO ARGENTA,  
CON LA ORQUESTA SINFONICA DEL GRAN TEATRO DEL LICEO



# BANCO DE LA PROPIEDAD

ADMINISTRACIÓN DE FINCAS-PRÉSTAMOS  
CON GARANTÍA DE ALQUILERES - COMPRA  
VENTA - AGENTE DE PRÉSTAMOS PARA  
EL BANCO HIPOTECARIO DE ESPAÑA  
CUENTAS CORRIENTES - VALORES Y  
CUPONES - CAJA DE AHORROS - DEPÓSITOS



## CASA CENTRAL:

BARCELONA: Gerona, 2 (Ronda San Pedro)  
Apartado de Correos, 403 - Teléfono 53191

## SUCURSALES:

MADRID: Plaza Independencia, 5 - Tel. 261448  
ZARAGOZA: Costa, 2 - Apartado 121 - Tel. 6765  
VALLADOLID: Santiago, 29 y 31 - Tel. 1915

## AGENCIA URBANA:

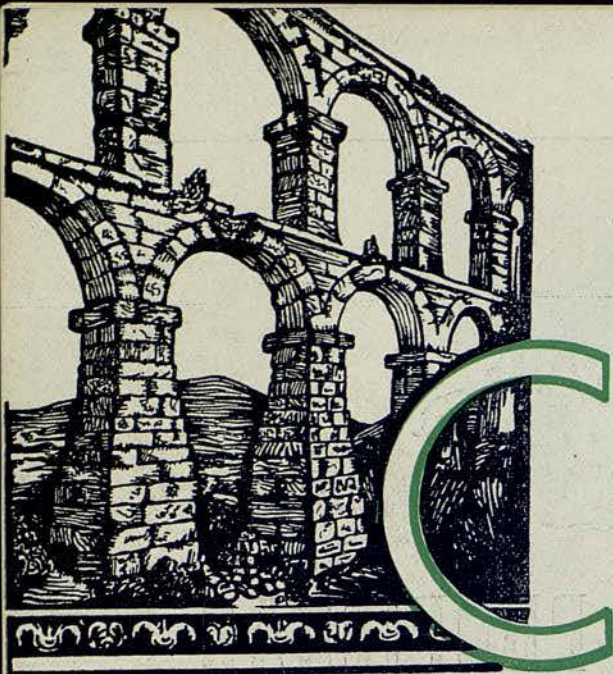
SAN ANDRÉS DE PALOMAR: San Andrés, 104

## AGENCIAS:

BADALONA, HOSPITALET DELLOBREGAT y TARRASA  
Delegación en SABADELL  
Dirección Telegráfica: "PROPIEBANC"







CONSTRUIR, REPARAR O  
MODIFICAR UN EDIFICIO CON GARANTIAS DE  
SOLIDEZ Y PERDURABILIDAD, SOLO PUEDE  
EFECTUARLO UNA FIRMA DE PRESTIGIO  
RESPALDADA POR UNA COMPETENTE  
DIRECCION Y ORGANIZACION PERFECTAS

SI VD. CONSULTA A **TARRAGONA** CONSTRUCCION  
DE OBRAS, LE SERA SOMETIDO SIN COMPROMISO  
ALGUNO, ESTUDIOS Y PRESUPUESTOS, QUE LE  
SATISFARAN Y CONVENCERAN PLENAMENTE  
UNA SIMPLE LLAMADA AL TELEFONO 81193, Y UNODE  
NUESTROS INGENIEROS SE PONDRA A SUS ORDENES

F. J. **TARRAGONA** CASPE, 23 - TEL. 81193 - BARCELONA