

LA WALKIRIA

Primera jornada de «El anillo del Nibelungo», en 3 actos, letra y música de Ricardo WAGNER.

Esta Opera se estrenó en Munich el 25 de junio de 1870 y en el Liceo el 25 de enero de 1899; habiendo sido su 131 y última representación la del 16 de febrero de 1950.

REPARTO

<i>Siegmund</i>	Max LORENZ
<i>Hunding</i>	Arnold van MILL
<i>Wotan</i>	Condi SIEGMUND
<i>Sieglinde</i>	Maud CUNITZ
<i>Brunhilde</i>	Gertrude GROB-PRANDL
<i>Fricka</i>	Johanna BLATTER
<i>Gerhilde</i>	Concepción COMAS
<i>Ortlinde</i>	Margareth FEIGL
<i>Waltraute</i>	Johanna BLATTER
<i>Sdswertleite</i>	Rosario GOMEZ
<i>Grimgerde</i>	Elfriede WILD
<i>Rossvaisse</i>	Pilar TORRES
<i>Hellmwige</i>	Maruca ZERPA
<i>Siegrune</i>	Aurora ELIAS

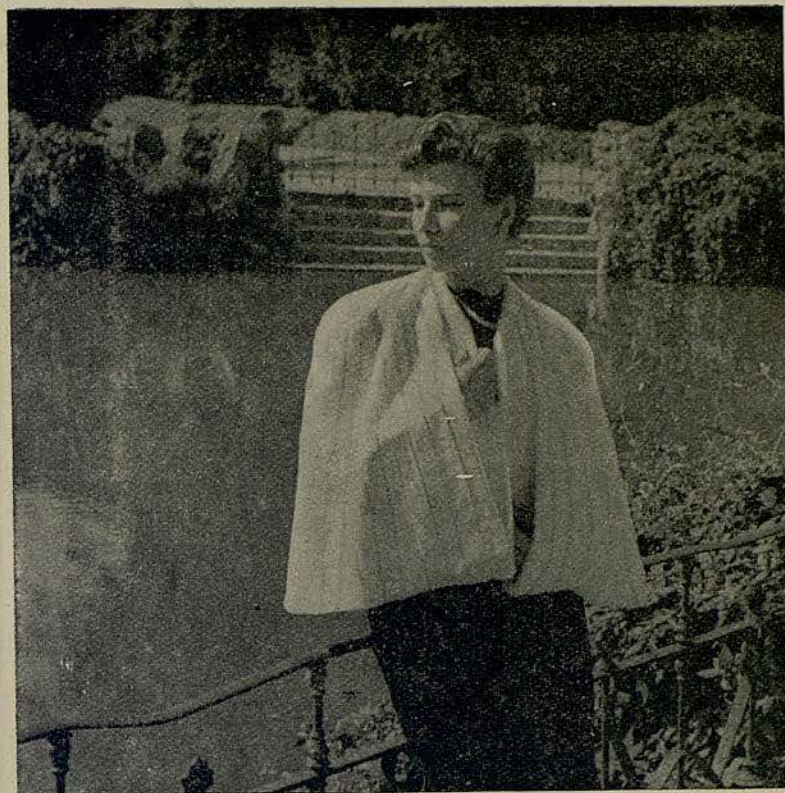
Maestro Director:

KARL ELMENDORFF

Director de escena:

HANS MEISSNER

Decorados: el del primer acto de Vilomara, de Alarma el del segundo, y de Mestres Cabanes el del tercer acto.



PELETERIA

La Siberia

RAMBLA CATALUÑA, 15 AVDA. JOSÉ ANTONIO, 624 - BARCELONA