



GRAN TEATRO
DEL LICEO
BARCELONA

EMPRESA: JOSE F. ARQUER

*Temporada de
Primavera 1955*



LONDON'S

42457
Festival
BALLET

P. Clapera



F. E. 844 A

EL RADIOGRAMOFONO DE GRAN
CALIDAD
TECNICA SUPER MAGNETICA
MATIZACION TONAL PERFECTA



PHILIPS

FLORES
PLANTAS

Bertrain



MIEMBRO n° 9894

MUNTANER, 328 • TEL. 37 32 02



El retoque final a su maquillaje:

La aplicación de la auténtica y única

CREMA LIQUIDA

Bella Aurora

a base de lanolina, con la cual
conseguirá, en el acto, la más
transparente de las bellezas

LOS TRES PRODUCTOS ESTUDIADOS
CIENTIFICAMENTE PARA LA
PERFECTA Y ETERNA JUVENTUD,
BELLEZA Y LOZANIA DE LA
MUJER, SON:

1

AL ACOSTARSE:

CREMA *Bella Aurora*
PARA ELIMINAR PECAS, MAN-
CHAS, BARROS, ETC. CREANDO
NUEVAS CELULAS Y NUEVA
JUVENTUD



2

POR LA MAÑANA
Y SIEMPRE:

LAVARSE CON EL JABON

Bella Aurora
EMOLIENTE, PURISIMO,
DE EFECTOS IGUALES AL
COLD-CREAM. NO RESE-
CA EL CUTIS



3

AL MAQUILLARSE, A
CUALQUIER HORA:

CREMA LIQUIDA *Bella Aurora*
LA REVELACION DEL SIGLO. EL MILAGRO
SERÁ HECHO. SU CUTIS NO ENVEJECERA



TENGA MANOS DE PRINCESA.
APLIQUESE LA CREMA LIQUIDA EN SUS
MANOS, Y VERA V. QUE PERFECCION,
QUE DULZURA, Y QUE BIENESTAR

Frasco grande: 25 pts.

» pequeño: 15 »

PRODUCTOS DE THE STILLMAN COMP. AURORA ILLINOIS, E. U. A. - GILI, S.L.



GRAN TEATRO DEL LICEO

BARCELONA

EMPRESA:
JOSÉ F. ARQUER

TEMPORADA DE PRIMAVERA DE 1955

DEL 5 AL 30 DE MAYO
21 FUNCIONES, (15 DE NOCHE Y 6 DE TARDE)

POR LA FAMOSA COMPAÑIA DE BALLETS

London's

FESTIVAL BALLET

DIRECTOR GENERAL:
JULIAN BRAUNSWEG

DIRECTOR ARTISTICO:
ANTON DOLIN

ORQUESTA SINFONICA DEL GRAN TEATRO DEL LICEO

BAJO LA DIRECCION DEL MAESTRO
GEOFFREY CORBETT

Anuncio de Primavera

Un conocido escritor español, el académico Gerardo Diego, definía el "Ballet", en reciente admirable artículo, diciendo: "que es obra de arte con una unidad fundamental en la inventiva rítmica; movimientos, figuras y mudanzas del cuerpo de baile apoyadas en una música creada «ad hoc» o aplicada, para extraerle toda su substancia rítmica corporeizable".

Forzoso es reconocer que este género artístico toma cada día mayor incremento en el favor del público universal, siendo curioso que en contra de lo que sucede con el hasta ahora opulento arte lírico, que según las latitudes y costumbres se mantiene o periclita, pero nunca adquiere mayor importancia, el ballet engrosa de día en día la legión de sus adeptos.

Este arte, que durante mucho tiempo ha sido considerado como "menor", ha llegado a trastornar las costumbres por su gracia, su fino sentimentalismo y su estética.

Puede afirmarse que el arte coreográfico ha ganado su autonomía dentro de sus congéneres.

No otra cosa puede decirse de un espectáculo que satisface el espíritu y el corazón del público más vasto y heterogéneo del mundo.

Quizás pueda explicar este fenómeno moderno de franca adhesión de mayorías multitudinarias al "ballet", el hecho indiscutible de que la danza es una lengua universal, que aún dentro de su aparente limitación, puede expresar al público mejor que las palabras el sentido de un argumento o la emoción de una situación.

Ya dijo Jean Cocteau, que "dentro del babelismo contemporáneo, la danza representa el esperanto".

También Barcelona siente el hechizo del ballet; de año en año se nota el auge de la afición de su público hacia el gran espectáculo coreográfico, especialmente en el LICEO, en donde es ya tradicional que con anhelo se espere la Primavera, que es siempre portadora del mensaje finamente sentimental y alado de la danza.

Tampoco este año el "Ballet" faltará a nuestra cita. Vivos aún los elogios y vibrantes los calurosos aplausos que mereció en este Gran Teatro durante su actuación en la Primavera última la gran Compañía coreográfica "LONDON'S FESTIVAL BALLET", que acaba una extensa y triunfal jira por Norteamérica, la Empresa, que ha tenido la satisfacción de poder asegurarse su concurso para la temporada que se anuncia, espera que ella se renueve y acreciente, si cabe, la feliz compenetración que el año pasado se logró entre artistas y público.

COMPañÍA

Director Artístico
ANTON DOLIN

Primeros Bailarines

NATALIE KRASSOVSKA ANTON DOLIN
VIOLETTE VERDY ANITA LANDA
JOHN GILPIN OLEG BRIANSKY
NICOLAS POLAJENKO

Solistas

NOEL ROSSANA
JANET OVERTON
LOUIS GODFREY
PETRUS BOSMAN

DAPHNE DALE
JEANETTE MINTY
MARY MUNRO
MICHAEL HOGAN

MARILYN BURR
SHELAGH FRANKLYN
KEITH BECKETT
PETER WHITE

Cuerpo de baile

PATRICIA BENTLEY
PAULA GAREYA
GLORIA LEWIS
DIANNE RICHARDS

SALLY BRADLEY
JUNE GREENHALGH
JOYCE LYNDON
ANNE ROWSE

HAZEL COWARD
PAMELA HART
CHRISTINA MARTIN
DIANE WESTERMAN

ROMA DUNCAN
MONICA LEIGH
ANDREE MILLAIRE
JUDITH WILLIAMS

GEOFFREY DAVIDSON
BRIAN SCOTT

KENN GILLESPIE
DAVID SCOTT

RUSSELL KERR
GRAHAM SMITH

JEFFREY KOVEL
JON WAKS

GERARD NEL
LEON WARD

Regidor

NICHOLAS BERIOSOFF

Maestro Director

GEOFFREY CORBETT

Jefe de escenario

BENN TOFF

Maestra de Ballet

EILEEN BAKER

Administrador de la Compañía

DOUGLAS WOODROW ABBOT

Director de escena

PETER GORDON

Encargada de vestuario

EDITH MARY STROWBRIDGE

Ayudantes de Dirección de Escena

JOHN HENRY BERRILL

ANTHONY BRUCE GILPIN

BRIAN LOVE

CESTO
BATELLO
COMPTON

*Una amable
alianza*



EXTRACTOS
**EMBRUJO
DE SEVILLA**
y **PROMESA**

MYRURGIA



JULIAN BRAUNSWEG

JULIAN BRAUNSWEG es el director general del LONDON'S FESTIVAL BALLET. Su asociación con el ballet data de hace más de veinticinco años. Se puso en contacto con el Ballet de Diaghilev cuando aquella famosa Compañía estaba en Berlín. Actuó en el «Coliseum», de Londres, como representante del «Romantic Ballet Russe», el cual tenía como estrellas a Smirnova, Oboukhoff y Romanoff. Mas tarde, llevó en una «tournée» a Tamara Karsavina, a Novikoff y a Vladimiroff a través de Alemania y Escandinavia. Como representante del «German Ballet», de Max Reinhardt, dió la vuelta a Europa con «La Flauta Verde», de Richard Strauss, con libreto de Hofmannsthal y decorados de Ernst Stern. Lilly Losch era uno de los principales danzarines. Mas tarde estuvo en la Compañía de Anna Pavlova en la última gira que efectuó por Euro la gran bailarina.

Cuando Nijinska formó el «Polish Ballet», Braunweg era el empresario que le llevó al Covent Garden en 1938. Contrató también a Woizikovsky con Raievska en los Estados Unidos y antes de la guerra organizó un Festival con el «Polish Ballet». Durante la guerra era el autor y animador de varios «shows» con factura de ballet. Nina Tarakanova y Harold Turner eran las estrellas.

En 1946 llevó el «Nouveau Ballet» de Lifar, desde Montecarlo a Londres. Muchas nuevas estrellas fueron presentadas por él en Inglaterra por primera vez, como Chauviré, Jeanmaire, Charrat, Tenerina, Skouratoff, Aigaroff y Kalioujny.

Más tarde, en el mismo año, llevó a Massine y a la Baronova a Inglaterra con la versión teatral de la novela de Brahms-Simon «A Bullet in the Ballet», siendo una de las más importantes manifestaciones de la danza, juntamente con «Petrouchka», «Gaité Parisienne» y una de las obras con música de Chopin.

A éste siguieron espectáculos de danza por todas las naciones, incluyendo el «Ballet Indio» de Ram Gopal y más tarde el «Ballet español» de Ana Esmeralda. Julián Braunschweig fué quien llevó el «Original Ballet Russe» del Coronel de Basil al Covent Garden por primera vez después de la guerra.

Poco tiempo después de esto, Alicia Markova y Anton Dolin, volvieron a Inglaterra. Realizaron una gira por aquel país con un grupo seleccionado. Con aquel grupo como base, juntamente con Anton Dolin, Braunschweig creó la compañía conocida ahora con el nombre de LONDON'S FESTIVAL BALLET. En esta nueva compañía surgieron estrellas, tales como Natalie Krassovska, John Gilpin, Belinda Wright, Sonia Arova y Oleg Briansky.

Después del éxito obtenido la pasada temporada en el Gran Teatro del Liceo, LONDON'S FESTIVAL BALLET ha actuado en Bélgica y en Inglaterra, pasando luego a Norteamérica, donde ha realizado una triunfal gira de una larguísima duración, volviendo de nuevo a España, donde su actuación es esperada con creciente interés.



ANTON DOLIN

ANTON DOLIN, quien amplía su labor de primera figura en LONDON'S FESTIVAL BALLET con la dirección artística del Conjunto, fué el primer bailarín británico que llegó a obtener éxito mundial por la brillantez de su arte y completo dominio de la técnica de la danza.

Como muchos otros danzarines de fama, Anton Dolin obtuvo su experiencia bajo la supervisión de Diaghilev. En el ballet clásico él interpreta el Príncipe Siegfried en «El Lago de los Cisnes» y «El Pájaro Azul», «Pas de Deux» de «Las Bodas de Aurora». Especialmente para él fueron creados papeles en «El Tren Azul», «Las Tentaciones de la Pastora», «Les Facheux» y muchos otros.

Al dejar a Diaghilev formó la Compañía de «Nemchinova-Dolin» (1927), volviendo a bailar con la Compañía de Diaghilev en su última temporada. En 1930 creó el papel de Satán en «Job». En el siguiente año actuó como primer bailarín en el recién formado «Vic-Wells Ballet», donde permaneció hasta 1935. En el mismo año formó compañía con Alicia Markova. Volvió a Inglaterra después de la guerra, actuando sin interrupción hasta que sus actividades cristalizaron finalmente en la formación del LONDON'S FESTIVAL BALLET, en donde ha hallado su verdadero lugar como director y autor.

Entre los grandes triunfos de su carrera de creador se distinguen los ballets «Cascanueces» y «Pas de Quatre». Rectificó la coreografía del primero, creando íntegramente la del segundo. Su conocimiento del teatro sirve de fuente permanente para la extraordinaria disciplina del personal artístico de su Compañía.



NATALIA KRASSOVSKA

NATALIA KRASSOVSKA ha sido una de las primeras figuras femeninas desde que se formó el FESTIVAL BALLET, asumiendo hoy la categoría estelar.

Bailó muchos años con el Ballet Ruso de Montecarlo antes de entrar a formar parte de esta Compañía.

La dedicación a la danza data en ella de tres generaciones. Su abuela fué solista del Teatro Maryinsky de San Petersburgo; su madre, Lydia Krassovska, bailarina de gran belleza, actuaba en el ballet de Diaghilev, y la actual Krassovska, desde muy temprana edad, seguía sus estudios en la escuela de la famosa Preobrajenska, en París. Su primera aparición en el escenario tuvo lugar en la Compañía de Nijinski. Fué entonces cuando Serge Lifar, entusiasmado por su arte, la invitó para la jira por Sudamérica.

A su regreso a Europa formó parte del Ballet Ruso de Montecarlo, encarnando los principales papeles y continuando sus actuaciones en la misma al trasladarse durante la guerra a los Estados Unidos de América.

Sus interpretaciones en «Giselle», «Coppelia», «Nutcracker» («Cascanueces») y «El lago de los cisnes» le han dado éxitos resonantes.

En los ballets de Fokine su estilo resulta ideal.

Fué la partenaire de Massine en «El bello Danubio», «El Tricornio» y «Capricho Español».

Es una bailarina completa, tanto en su técnica como en su «pose». El año último Barcelona reconoció su gran valía clasificándola como intérprete genial de cuantas obras corrieron a su cargo.



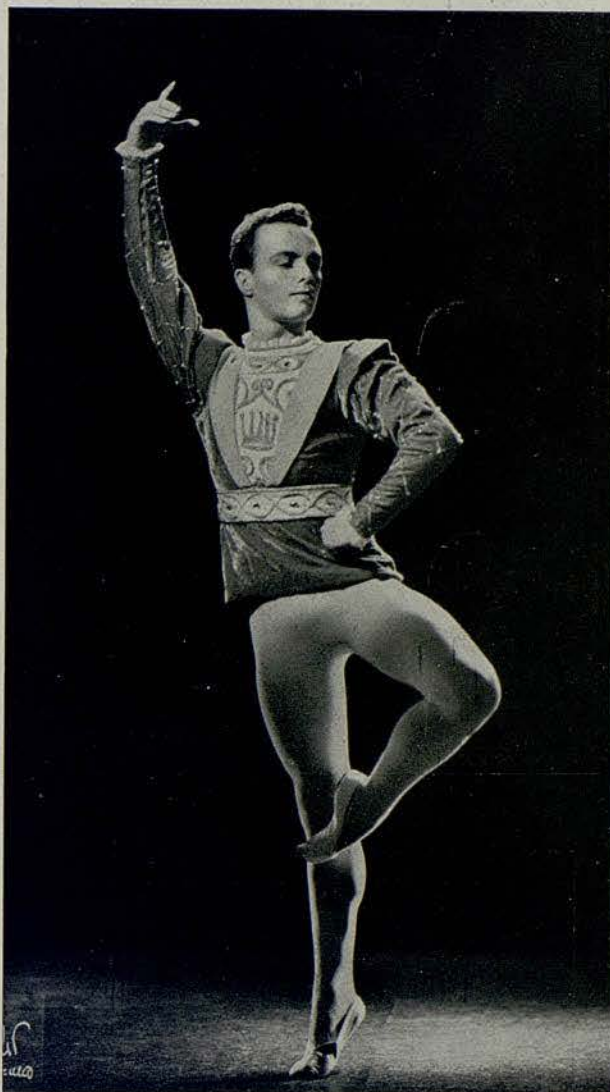
NATALIA KRASSOVSKA Y ANTON DOLIN
EN «GISELLE»



VIOLETTE VERDY

LA seductora bailarina francesa VIOLETTE VERDY fué estrella con Leslie Caron y Colette Marchand en el «Ballet Roland Petit» de París en ocasión de su triunfal temporada en el Broadway newyorquino. La primera actuación pública de Violette Verdy fué formando parte en los «Ballets des Champs Elysées» de París a la edad de 12 años. A los 16 mereció los honores del estrellato en la película «Bailarina». Luego pasó a formar parte de la famosa compañía teatral de Madeleine Renaud y Jean-Louis Barrault. En 1951 se incorpora de nuevo a los «Ballets des Champs Elysées» y en compañía de Ivette Chauviré realizan una brillante temporada en el Teatro Marigny, de París. Luego actuó durante dos temporadas como primerísima bailarina en los «Ballets de París», realizando además el primer papel de la película francesa «Olivia».

Desde el verano pasado forma parte del LONDON'S FESTIVAL BALLET.



JOHN GILPIN

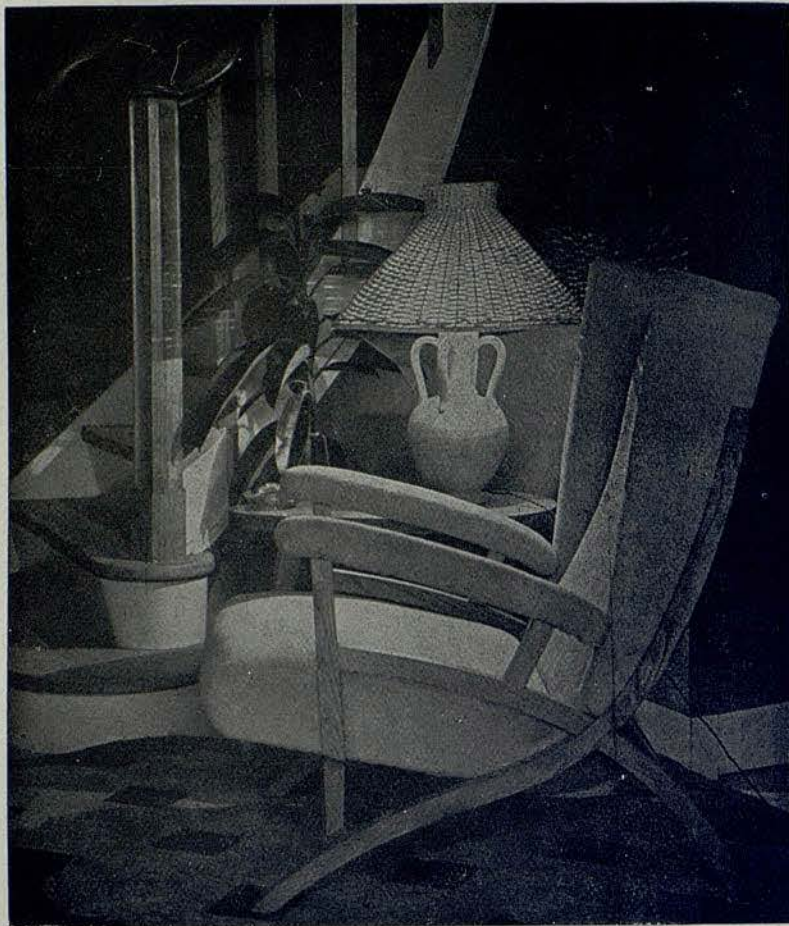
JOHN GILPIN, de 25 años de edad, es un bailarín de notable técnica clásica y virtuosidad. Su éxito al formar parte de la Compañía del LONDON'S FESTIVAL BALLET, en agosto de 1950, fué inmediato e impresionante.

Nacido en Southsea, pasó su infancia en Malta, y desde la niñez expresó su deseo de ser bailarín. Cursó sus estudios con Tina Pearce, y desde 1939 en la escuela de Cone-Ripman. Tomó parte en muchas películas y también actuó en la obra teatral «Peter Pan».

En 1945 forma parte del ballet «Rambert» como solista en su jira por Australia. Al regresar a Europa se adhiere al Ballet Roland Petit de París.

La crítica de Londres, de París y de Montecarlo le dedica grandes elogios; se dice de él: «Gilpin parece no estar bailando, sino arrastrado por el escenario por ligera brisa.»

Después de haber actuado una breve temporada en el Ballet del Marqués de Cuevas, este insigne bailarín ingresó en LONDON'S FESTIVAL BALLET.



M U E B L E
R A C I O N A L
D E
A R T E S A N I A

Bardella

DECORACION

TELEFONO 28 38 76
BALMES, 250
BARCELONA

BALNEARIO TERMAS ORION

SANTA COLOMA DE FARNÉS

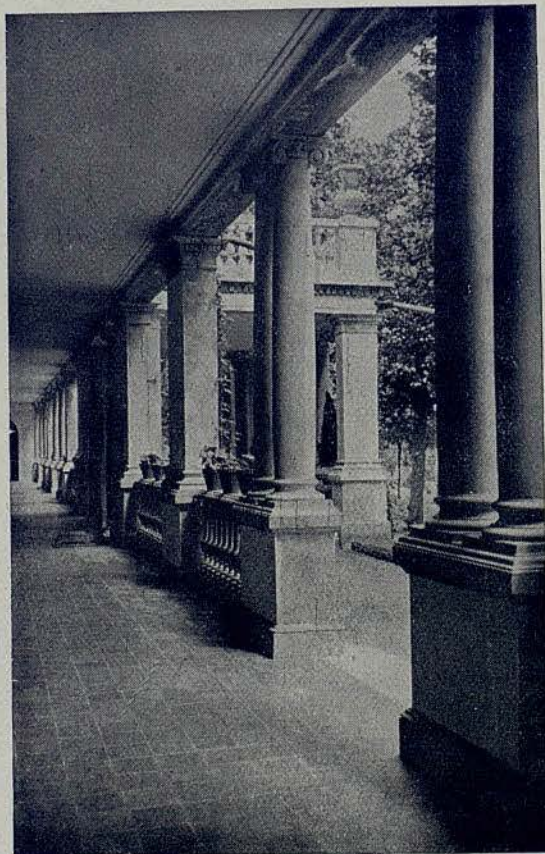
La primera estación termal española
en el tratamiento de las enfermedades
nerviosas y de la circulación

•
Dolores nerviosos y reumáticos - Afecciones medulares - Hemiplejías - Arterioesclerosis - Hipertensión arterial - Arteritis - Flebitis - Anginas de pecho - Fracturas - Cura de rejuvenecimiento

•
SELECTOS SERVICIOS DE HOTEL-RESTAURANTE

•
INFORMES EN BARCELONA

ASTRO-REINA, Galerías Maldá, 23 - Teléfono 21.27.07



»»»→
NICOLAI POLAJENKO

NICOLAI POLAJENKO nació en Nueva York, de padres rusos, habiendo iniciado sus estudios de ballet con Anatole Vilzak. Su presentación en Europa tuvo lugar con la Compañía del «Ballet des Champs Elysées», con la que hizo una «tourné» por América y África. A su regreso a los Estados Unidos se incorporó a otra Compañía francesa, la de Roland Petit. Actuó luego en el Metropolitan como primer bailarín en «Fledermaus». Ha realizado también varias «tournées» por los Estados Unidos, actuando como primer bailarín en la Opera de Lima, en Perú, justamente antes de incorporarse al LONDON'S FESTIVAL BALLET en su pasada «tourné» por Europa en la primavera de 1954.



←←←

ANITA LANDA

ANITA LANDA, nacida en España pero avecindada en Inglaterra, ingresó en LONDON'S FESTIVAL BALLET en la primera época de su formación. Cursó sus estudios con Elsa Brunelleschi. Bailarina de gran variedad en sus interpretaciones. Cuenta en su haber con considerables éxitos en muy diversos papeles, en los que pone de manifiesto su gran disposición para la danza y su particular talento interpretativo.



←←←

OLEG BRIANSKY

OLEG BRIANSKY nació en Bruselas e hizo sus estudios de baile en Katchourousky. A los 15 años demostró sus dotes y afición por el baile al organizar una pequeña compañía de danza de ocho personas que logró presentar ante quince mil espectadores.

En el año 1945 los «Ballets des Champs-Elysees» fueron invitados a Bruselas e invitaron a Briansky a colaborar con ellos. Firmó parte de dicho Ballet durante dos años, pasando después a la Compañía de Roland Petit, donde le ofrecieron los papeles principales, efectuando con ésta la jira por los Estados Unidos de América. A fines de 1951 ingresó en LONDON'S FESTIVAL BALLET, en donde ha llegado al estrellato.

La última jira de esta Compañía en Norteamérica le ha dado ocasión de que su arte obtuviera una triunfal revalidación.

algo
para
cada
gusto
musical

SINFONIA N.º 3 (SCHUMANN)
SINFONIA CLASICA (PROKOFIEV)
SINFONIA EN RE MENOR (C. FRANCK)
CONCIERTO PARA CELLO Y ORQ. (SCHUMANN)
CONCIERTO PARA VIOLIN Y ORQ. (BEETHOVEN)
CONCERTO GROSSO (STRAVINSKY)
CONCIERTO N.º 25 (MOZART)

OTELLO
RIGOLETTO
LA TRAVIATA
EL BARBERO DE SEVILLA
LOS MAESTROS CANTORES
TRISTAN E ISOLDA
PARSIFAL
FAUSTO

GISELLE
COPPELIA
PETROUCHKA
SCHEHERAZADE
EL PRINCIPE IGOR
EL LAGO DEL CISNE
LA BELLA DURMIENTE

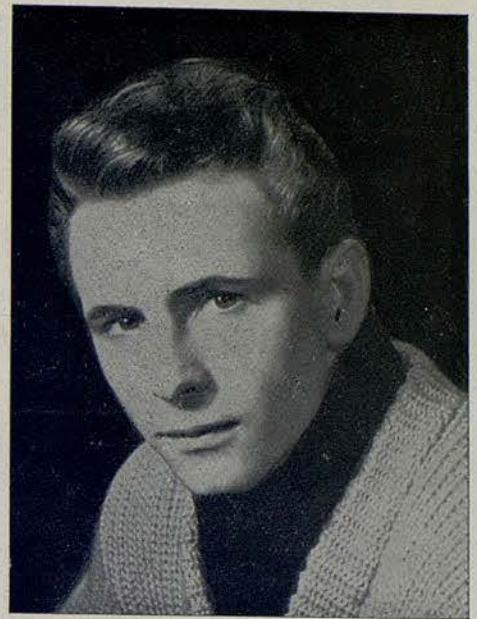
LOUIS ARMSTRONG
CHARLIE KUNZ
BESSIE SMITH
BING CROSBY
"KING" COLE
LES PAUL
SINATRA

H.de J. RIBALTA, S.A.

DIPUTACION. 258
Telef 21 73 24
BARCELONA



MARILYN BURR



WOLFGANG BRUNNER



LOUIS GODFREY



KEITH BECKETT



NOEL ROSSANA

Champaña **NADAL**
criado y envejecido en sus cavas de Pla del Panadés



**PLA DEL PANADES - Rep.º: R. DE CHURRUCA Y DOTRES - Travesera, 45 - Teléf. 27 18 78
BARCELONA**



SHEI AGH FRANKLYN



PETER WHITE



JANET OVERTON



JEANETTE MINTY



MICHAEL HOGAN



PETRUS BOSMAN

*El perfume de las
Grandes Avenidas*

EMIR
en Paris



Dana
PERFUMES

Difundidos y preferidos en el mundo entero



GEOFFREY CORBETT
MAESTRO DIRECTOR



BENN TOFF
JEFE DE ESCENARIO



NICHOLAS BERIOSOFF
REGIDOR



EILEEN BAKER
MAESTRA DE BALLE

Su piel no envidiará
ni a la más fina porcelana

si suprime el vello superfluo
con

epilán

HAMOL AG. ZURICH



ABONO

PARA LA TEMPORADA DE PRIMAVERA DE 1955 LONDON'S FESTIVAL BALLET

Queda abierto el abono en la Administración de la Empresa del GRAN TEATRO DEL LICEO, calle de San Pablo, 1 bis ent.º, teléfono 224692, todos los días laborables de 11 a 2 y de 4 a 7 y media de la tarde

PRECIOS PARA LOS SRES. ABONADOS A LA TEMPORADA DE INVIERNO DE 1954-55 (impuestos actuales comprendidos)

LOCALIDADES	NUMERO DE FUNCIONES									
	21	15	6	10	10	10	11	11	11	5
	15 noche y 6 tarde	de noche	de tarde	5 noche 1.º turno y 5 noche 2.º turno	5 noche 1.º turno y 5 noche 3.º turno	5 noche 2.º turno y 5 noche 3.º turno	5 noche 1.º turno y 6 tarde	5 noche 2.º turno y 6 tarde	5 noche 3.º turno y 6 tarde	de noche en 1.º o 2.º o 3.º turno
Pesetas	Pesetas	Pesetas	Pesetas	Pesetas	Pesetas	Pesetas	Pesetas	Pesetas	Pesetas	Pesetas
<i>Palcos a precios convencionales</i>	—	—	—	—	—	—	—	—	—	—
<i>Sillones de Patio o Anfiteatro, con entrada</i>	2625	2025	990	1400	1400	1400	1595	1595	1595	750
<i>Sillones de Piso 3.º, Fila 1.ª, con entrada</i>	2415	1680	870	1250	1250	1250	1485	1485	1485	675
<i>Sillones de Piso 3.º, Filas 2.ª y 3.ª, con entrada</i>	1932	1290	750	1000	1000	1000	1210	1210	1210	550
<i>Delanteras del Piso 4.º, Fila 1.ª, con entrada</i>	966	690	354	510	510	510	583	583	583	260
<i>Entrada a Palco</i>	1050	750	360	500	500	500	605	605	605	275

PARA LOS NUEVOS SRES. ABONADOS (impuestos actuales comprendidos)

	Pesetas	Pesetas	Pesetas	Pesetas	Pesetas	Pesetas	Pesetas	Pesetas	Pesetas	Pesetas
<i>Palcos a precios convencionales</i>	—	—	—	—	—	—	—	—	—	—
<i>Sillones de Patio o Anfiteatro, con entrada</i>	2730	2100	1020	1450	1450	1450	1650	1650	1650	775
<i>Sillones de Piso 3.º, Fila 1.ª, con entrada</i>	2520	1755	900	1300	1300	1300	1540	1540	1540	700
<i>Sillones de Piso 3.º, Filas 2.ª y 3.ª, con entrada</i>	2037	1365	780	1050	1050	1050	1265	1265	1265	575
<i>Delanteras del Piso 4.º, Fila 1.ª, con entrada</i>	1050	750	378	540	540	540	605	605	605	265
<i>Entrada a Palco</i>	1050	750	360	500	500	500	605	605	605	275

A los Sres. Abonados a la TEMPORADA DE INVIERNO de 1954-55, se les reservarán sus localidades hasta el día 16 de Abril. Transcurrido dicho plazo, la Empresa dispondrá de las que no hubiesen sido retiradas — El ABONO a 21 funciones de Ballets, tiene preferencia, sobre los demás abonados para las funciones de "GALA y EXTRAORDINARIAS", que se celebren durante la Temporada. — Es de cuenta de los Sres. Abonados de Palcos, el consumo de la electricidad, así como la conservación de los aparatos que tengan en sus antepalcos. — Cualquier nuevo impuesto que fuere creado, será de cuenta de los Sres. Abonados. — La Empresa se reserva el derecho de alterar el día de la función, y reemplazar algún artista, así como substituir alguno de los Ballets anunciados.

Este Abono dá preferencia para el de la Temporada de Invierno de 1955-56

TELEFONO 22 46 92

Dirección Telefónica LICEOPER



ES PARFUMS ROBERT PIGUET - PARIS

P. JAHAN

MAGDA - Paseo de Gracia, 19 bis y 92
ORDOÑEZ - Rambla de Cataluña, 103
ARQUINS - Paseo de Gracia, 6
VICENTE FERRER - P. Cataluña, 12

REGIA - Caspe, 15 y Muntaner, 242
PELAYO - Calle Pelayo, 56
SEGALA - Rambla de las Flores, 14
IDEAL - Avenida José Antonio, 648

EN LA PRESENTE TEMPORADA DE
PRIMAVERA A CARGO DEL
LONDON'S FESTIVAL BALLET

EN COLABORACION ESPECIAL

TOMARA PARTE EN CALIDAD DE ARTISTA
INVITADA LA GRAN ESTRELLA COREOGRAFICA

ALEXANDRA DANILOVA



ESTA COLABORACION DARA OCASION
QUE SE PUEDA ESTRENAR EN ESTE
GRAN TEATRO EL BALLET EN UN ACTO

“Mlle. FIFI”

COREOGRAFIA DE ZACHARY SOLOV
MUSICA DE THEODORE LA JARTE
ESCRITO EXPRESAMENTE PARA ESTA ARTISTA

OTROS VALORES QUE
COLABORARAN EN LA
TEMPORADA ANUNCIADA:



T O N I L A N D E R
LA PRIMERISIMA BAILARINA DEL
"ROYAL DANISH BALLET"
QUE SE INCORPORARA AL
LONDON'S FESTIVAL BALLET
EN SU TOURNEE POR ESPAÑA



K E N N E T H M E L V I L L E
EX-PRIMER BAILARIN DEL
"SADLERS WELLS BALLET"
Y
M I C H A E L M A U L E
PRIMER BAILARIN PROCEDENTE DEL
"NEW YORK CITY BALLET"

NAPOLI



ESTRENO

El ballet "Napoli" en su versión completa ha sido durante largo tiempo una de las glorias del "Royal Danish Ballet"; es tan sólo un año más joven que "Giselle". Se representó por primera vez en el Teatro Real de Copenhague, en 29 de marzo de 1842 y ha sido bailado alrededor de mil veces en su forma original completa, es decir, dividido en tres actos. Se le reconoce generalmente como el más importante ballet de Augusto Bournonville, el cual desde 1820 hasta poco antes de su muerte, acaecida en 1899, fué bailarín, coreógrafo y director de ballet del "Royal Danish Ballet", así como fundador de su distinguida tradición de disciplina y presentación. Harold Lander, director del Ballet de la Opera de París y director extranjero y coreógrafo del "Royal Danish Ballet", creó su propia versión de "Napoli" para el FESTIVAL BALLET el pasado verano, como un tributo a Bournonville y a las múltiples facetas de su arte. Su argumento variado y sumamente alegre atraviéndole la atención de los espectadores que, admirando a la vez su brillante coreografía y su lujosa presentación, FESTIVAL BALLET lo estrenó en su reciente jira por Norteamérica.





centelles

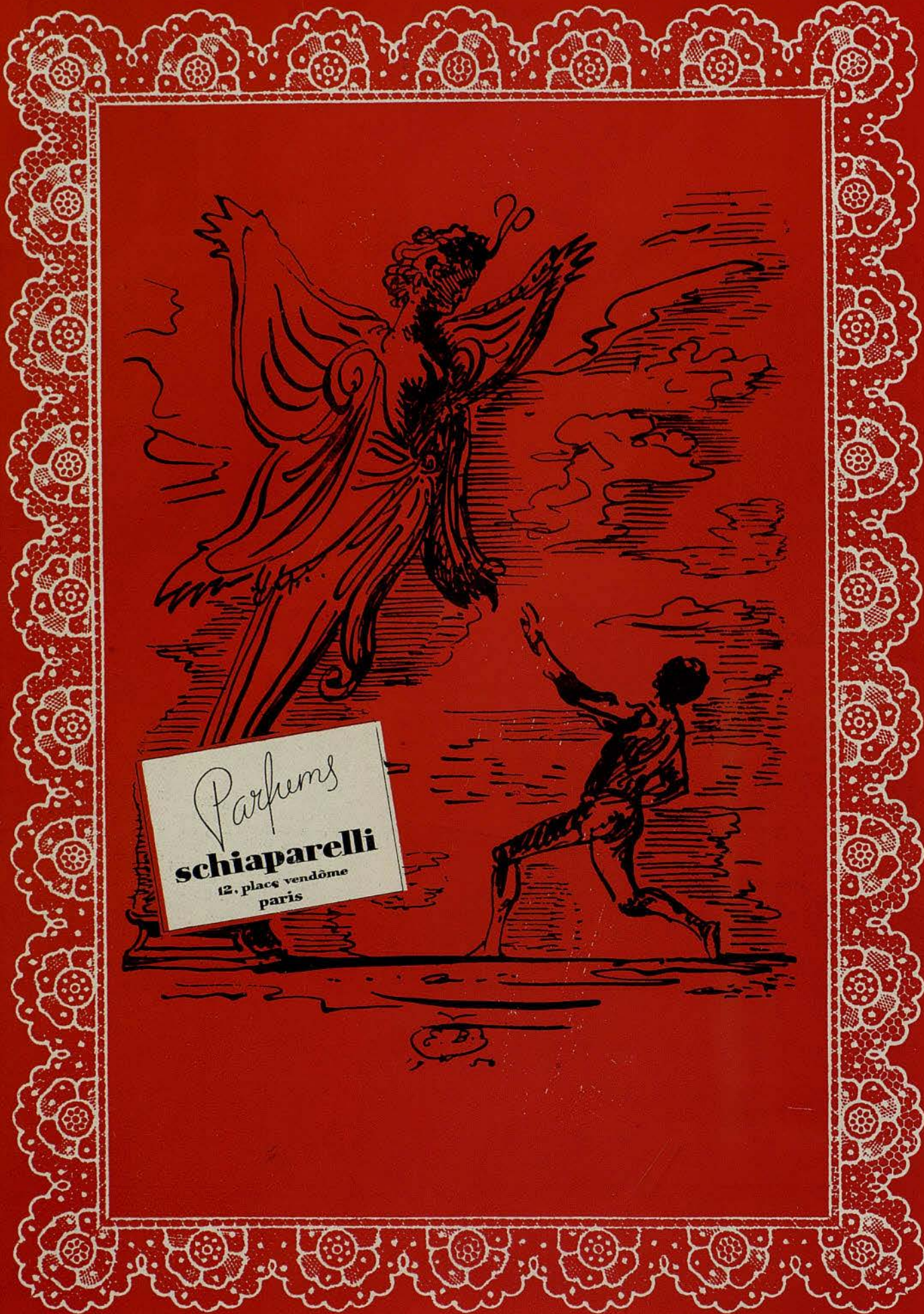


SCHEHERAZADE



Otro de los legados importantes que el gran Diaghilew ha dado al ballet moderno es "Scheherezade". El autor de la coreografía fué Michel Fokine, quien, de acuerdo con Alexandre Benois y aprovechando la partitura de Rimsky Korsakow, que describía cuatro episodios de los cuentos de "Las Mil y Una Noches", presentaron en la Opera de Paris el día 4 de junio de 1910 esta bella muestra del arte oriental.

En realidad el éxito que alcanzó su estreno fué colectivo de la compañía de los "Ballets Russes", ya que desde Nijinsky en el "Esclavo de oro" e Ida Rubinstein en "Zobeida" hasta el último danzarín del conjunto trabajaron tanto que lograron llegar a la perfección y ésta es siempre acogida delirantemente por el público. Los decorados y vestuario empleados por el "Festival Ballet" son réplicas de los originales de Léon Bakst, y la coreografía es la de Fokine, reproducida por Nicolás Beriosoff.



Parfums
schiaparelli
12. place vendôme
paris

VISION DE MARGARITA



Nos hallamos ante un nuevo ballet moderno, que fué estrenado el día 3 de abril de 1952 por la Compañía FESTIVAL BALLET en el Stoll Theatre, de Londres. Se trata de una nueva versión de la leyenda universal del Doctor Fausto, coreografiada por Frederick Ashton, presentada con decorado y vestuario de James Bailey.

La música que le sirve de soporte es el conocido "Mephisto Waltz N.º 1" del famoso compositor húngaro Franz Liszt.

MARCEL ROCHAS

CREADOR DE

"Femme"

EL MEJOR PERFUME DEL MUNDO

PRESENTA

"Femme"

las mejores medias del mundo

MARCEL ROCHAS
PARIS



EL BELLO DANUBIO

Muchos autores han intentado componer un ballet sobre las melodías de Strauss, siempre bien acogidas por todos los públicos; pero, en realidad, salvo Massine en "El Bello Danubio", nadie lo ha conseguido con éxito.

Todos los personajes tienen caracteres humanos y despiertan simpatía; hay contrastes evidentes y una leve historia romántica; además, un papel excepcional, el del "húsar", que requiere un bailarín notable.

Este ballet, primitivamente en dos actos, fué condensado acertadamente en uno, debido, como se deja dicho, a Massine, sobre música de Johann Strauss, decorado y vestuario de Polunin y de Beaumont.

La primitiva versión se estrenó en 1923, y la que actualmente se representa, en 1933 en el Teatro de Montecarlo,



CASCANUECES
(The Nutcracker)

Ballet en un prólogo y dos actos basado en un cuento de Hoffman. Música de Tchaikowsky. Coreografía de Anton Dolin sobre Ivanov. Coreografía del prólogo de Nicholas Beriosoff. Decorado y vestuario: Prólogo y acto primero, de George Kirsta; acto segundo, de Alexander Bilibin.

EL BELLO DANUBIO

Ballet en un acto. Música de Johann Strauss. Libreto y coreografía de Leonide Massine. Decorados y vestuario de Constantin Guys.

GISELLE

Ballet clásico en dos actos. Música de Adolphe Adam. Argumento de Théophile Gautier sobre un tema de Heinrich Heine. Coreografía de Anton Dolin sobre Jean Coralli. Decorado y vestuario de Hugh Stevenson.

SCHEHERAZADE

Ballet oriental en un acto. Música de Rimsky-Korsakow. Coreografía de Michael Fokine, reproducida por Nicholas Beriosoff. Decorado y vestuario de Léon Bakst.

PETROUCHKA

Ballet en cuatro escenas de Igor Stravinsky y Alexandre Benois. Música de Stravinsky. Coreografía de Michael Fokine, reproducida por Nicholas Beriosoff. Decorado y vestuario de Alexandre Benois, reproducidos por Bilibin.

REPERTORIO

EL LAGO DE LOS CISNES
(Acto I)

Música de Tchaikowsky. Coreografía de Marius Petipa e Ivanov. Decorado de K. Dubinsky.

LAS SILFIDES

Ballet romántico en un acto. Música de Chopin. Coreografía de Michael Fokine. Decorado de George Kirsta.

CONCERTO GROSSO EN BALLE

Ballet en un acto. Música: Concerto Grosso en re menor de Vivaldi. Asunto y coreografía de David Lichine.

NAPOLI
(Estreno)

Ballet en un acto. Música de Paulli, E. Helsted y Gade. Coreografía de Harold Lander. Decorado y vestuario de Hugh Stevenson.

VISION DE MARGARITA

Ballet en un acto. Música de Liszt (Mephisto Waltz N.º 1). Coreografía de Frederick Ashton. Decorado y vestuario, James Bailey.

SYMPHONY FOR FUN
(Sinfonía de la Alegría)

Ballet en cuatro movimientos sobre la obra de Don Gillis "Symphony Number Five and Half". Coreografía de Michael Charnley. Decorado y vestuario de Tom Lingwood.

**ALICIA EN EL PAIS
DE LAS MARAVILLAS**

Ballet en dos actos y siete cuadros sobre el libreto de Lewis Carroll, adaptado por Michael Charnley y Charles Gray. Coreografía de Michael Charnley. Música de Joseph Horovitz. Decorado y vestuario de Kenneth Rowell. Luminotecnia de Michael Northen.

CONCERTO
(Grieg)

Coreografía de Vassili Lambrinos. Decorado y vestuario de Francisco Reymundo.

LA ESMERALDA
(Estreno)

Ballet en tres actos y seis cuadros, inspirado en la novela "Notre Dame de Paris", de Victor Hugo, adaptada para el ballet por Jules Perrot (en 1843). Música de Cesare Pugni. Decorado y vestuario de Alexandre Benois. Coreografía reproducida y completada por Nicholas Beriosoff.

EL ESPECTRO DE LA ROSA

Música de Weber. Ballet en un acto de J. L. Vaudoyer sobre un poema de Théophile Gautier. Coreografía de Michael Fokine, reproducida por Anton Dolin. Decorado y vestuario de Léon Bakst. Decorado reproducido por Benn Toff.

PASO A CUATRO

Música de Cesare Pugni. Coreografía de Anton Dolin. Trajes diseñados sobre la litografía de A. E. Chalon. Decorado de Eleanor Watts.

EL CISNE NEGRO

Gran Paso a Dos. (De "El Lago de los Cisnes", acto II.) Música de Tchaikowsky. Coreografía de Petipa.

DON QUIJOTE

Gran Paso a Dos. Música de Minkus. Coreografía de Oboukhoff.

EL PRINCIPE IGOR

Danzas Polovsianas de la ópera "El Príncipe Igor". Música de Alexander Borodin. Coreografía de Michael Fokine, reproducida por Nicholas Beriosoff. Decorado y vestuario de Nicholai Roerich.

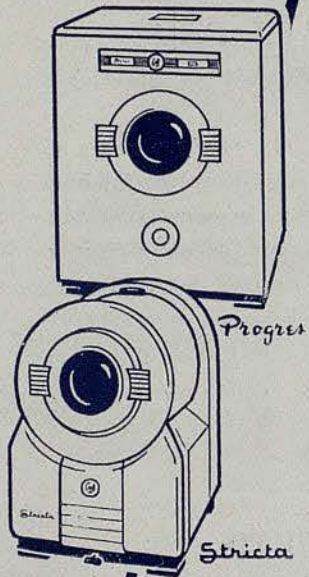


Un ahorro de VERDAD

Las lavadoras CROLLS cuestan dinero, pero siempre valen más de lo que Ud. paga por ellas, porque son las únicas que sustituyen a la lavandera, con lo que el ahorro es positivo. Por su especial sistema de volteo no estropean nunca la ropa. Son lavadoras con **garantía permanente.**

Lavan, blanquean y aclaran 5 Kgs. de ropa en 30 minutos y sin mojarse Ud. las manos.

Véalas funcionar sin compromiso, en:



CROLLS, S.A.

SALON OFICIAL DE DEMOSTRACIONES
ARAGON, 284 (junto a P.º de Gracia)





ALICIA EN EL PAIS DE LAS MARAVILLAS

(ALICE IN WONDERLAND)

El conocido cuento infantil británico del mismo nombre sirve de base temática a la fantasía coreográfica "Alicia en el País de las Maravillas". Como en todos los grandes relatos infantiles, aparecen elementos fantásticos: flores, gatos, dragones voladores, langostas y mil otros elementos divertidos que hacen de este ballet una bella muestra

de lo que es el arte inteligentemente aplicado al alcance de los pequeños. El libro es de Lewis Carroll, adaptado por Michael Chanrley, al que también se debe la coreografía. La música es de Joseph Horowitz, y los decorados y vestuarios de Kenneth Rowel.





Éboli

boutique Balmes, 470 Telef. 28 85 66 Barcelona



JUVENTUD y BELLEZA

POR LAS ABEJAS

CREMA GEL-REGIUM

a la JALEA REAL

Y EMBRIONES DE ABEJAS

La expresión de juventud reaparece, y la lozanía y tersura del cutis se define permanente

TONICO GEL-REGIUM

a la JALEA REAL

Rejuvenece los tejidos cutáneos y subcutáneos, actúa en profundidad durante el sueño y obtiene un definido rejuvenecimiento del rostro en su total contextura.

El naturalista y poeta Maeterlinck calificaba de «Milagrosa substancia» la Jalea Real segregada por las abejas sólo en los siete primeros días de su existencia para la exclusiva nutrición de sus reinas, que las hacen vivir cinco años cuando ellas, las abejas obreras, alcanzan sólo cuarenta y cinco días y son estériles. Estas breves palabras concretan las explicaciones que encontrarán en nuestro folleto.

VASCONCEL. La excelsa marca de siempre. Desde 1900 hasta 1955, Madame Vasconcel y su hijo han creado 87 productos, todos en vigor tanto los antiguos como los modernos.

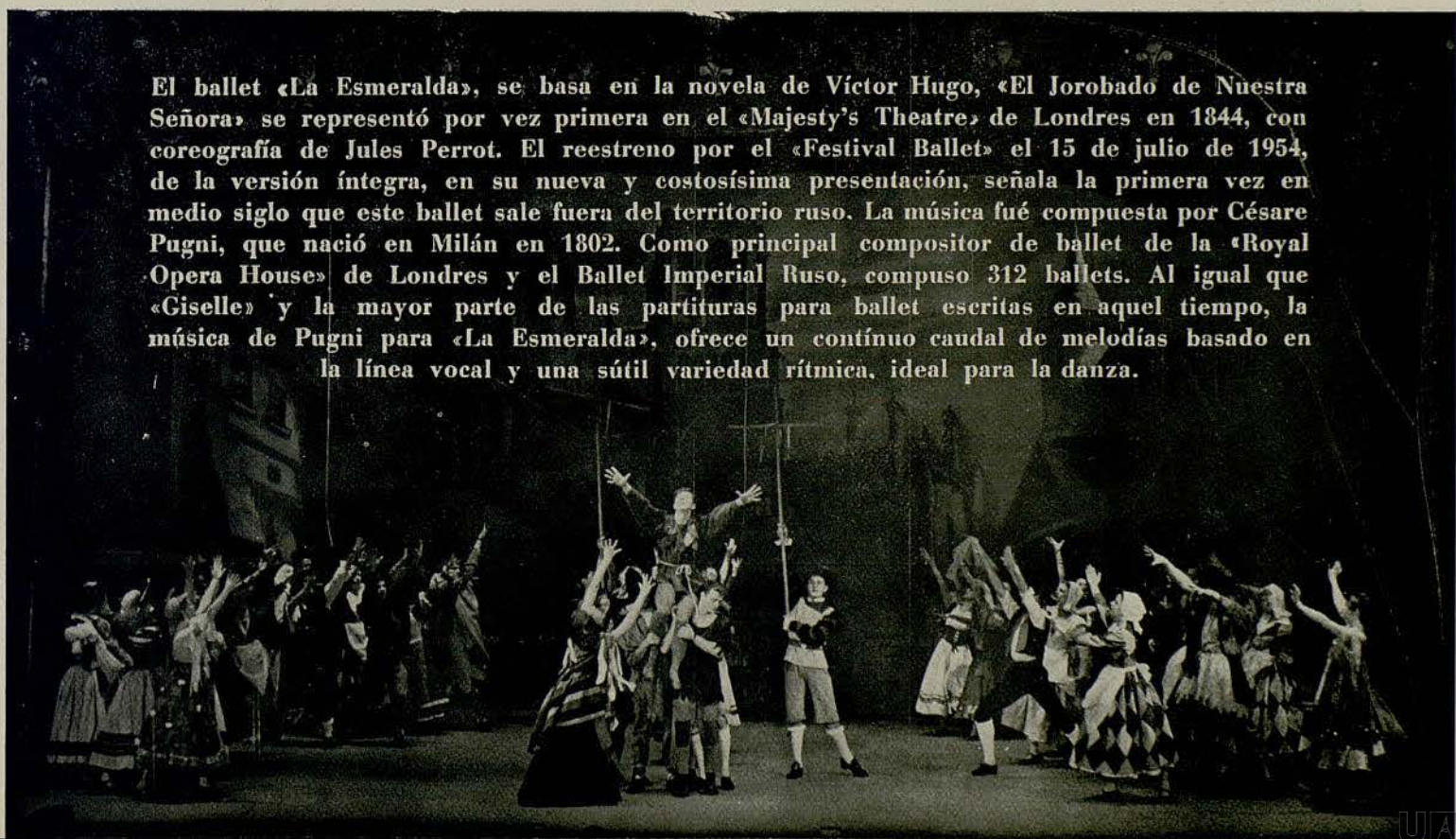
FOLLETO edición 1955, gratis en perfumerías y Consultorio Vasconcel. Rda. Universidad, 17 Ent.º

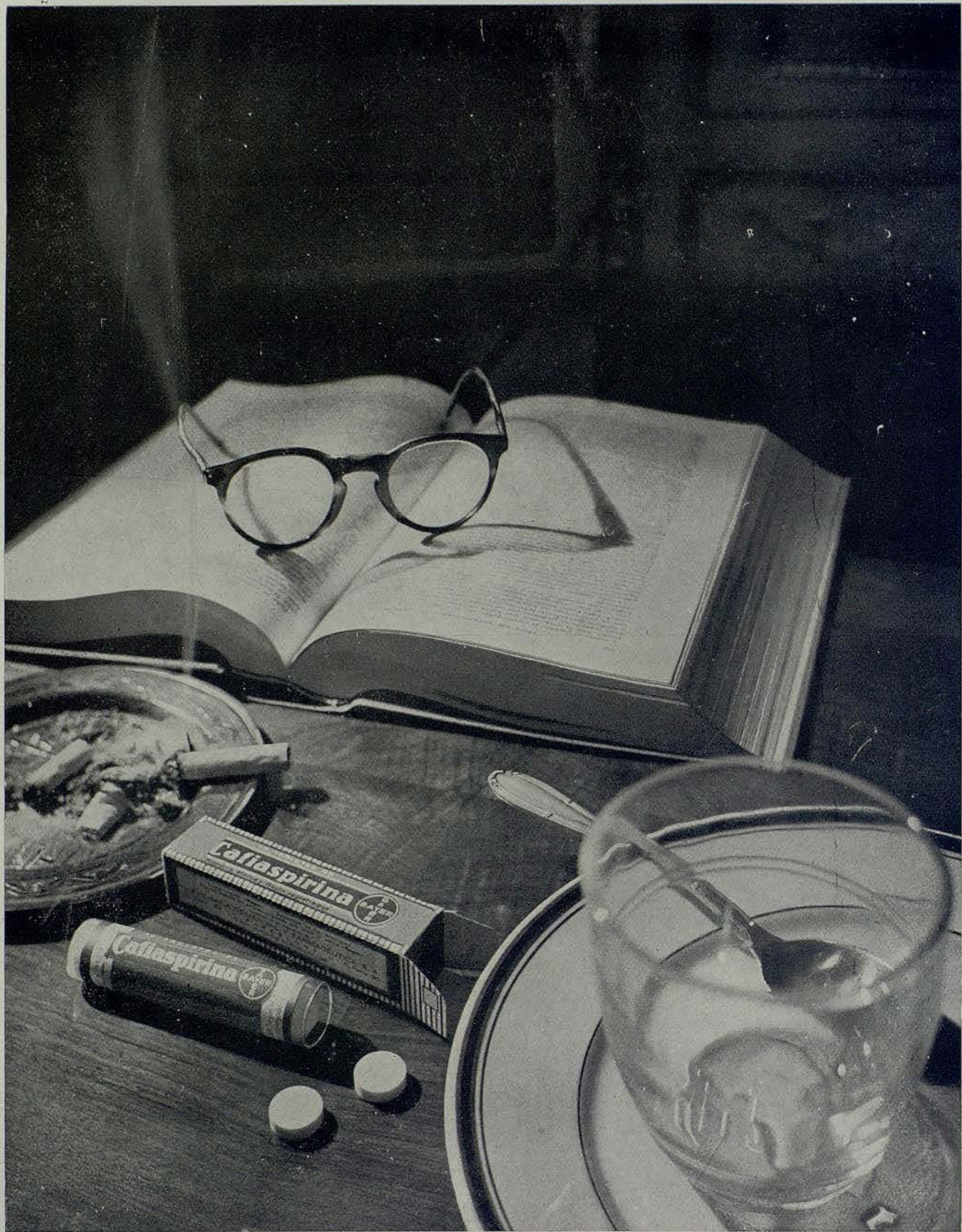


LA ESMERALDA

ESTRENO

El ballet «La Esmeralda», se basa en la novela de Víctor Hugo, «El Jorobado de Nuestra Señora» se representó por vez primera en el «Majesty's Theatre» de Londres en 1844, con coreografía de Jules Perrot. El reestreno por el «Festival Ballet» el 15 de julio de 1954, de la versión íntegra, en su nueva y costosísima presentación, señala la primera vez en medio siglo que este ballet sale fuera del territorio ruso. La música fué compuesta por Césare Pugni, que nació en Milán en 1802. Como principal compositor de ballet de la «Royal Opera House» de Londres y el Ballet Imperial Ruso, compuso 312 ballets. Al igual que «Giselle» y la mayor parte de las partituras para ballet escritas en aquel tiempo, la música de Pugni para «La Esmeralda», ofrece un continuo caudal de melodías basado en la línea vocal y una sutil variedad rítmica, ideal para la danza.







G I S E L L E

Este ballet-pantomima en dos actos es uno de los más importantes del repertorio clásico. Está inspirado en una idea de Teófilo Gautier, desarrollada en forma argumental por Saint-Georges, con coreografía de Coralli y música de Adolph Adam.

Desde su estreno en 1841 en la "Real Academia de Música" de París, que era entonces el Teatro de la Opera de dicha ciudad, este ballet ha triunfado siempre que ha sido correctamente representado.

Su supervivencia, superior a un siglo, demuestra mejor que brillantes frases literarias, la importancia del mismo dentro del arte coreográfico, pues aun cuando se le pueda encontrar pueril de argumento y en ciertos momentos anticuado de técnica, se desprende del mismo una atmósfera de gracia, de encanto y de poesía a los que es imposible quedar indiferente.

"Giselle", la protagonista, ha tenido el honor de ser representada por todas las grandes bailarinas que han querido hacer gala de un depurado virtuosismo.



3

poderosas razones
para tener siempre en casa
una botella de **CAMPARI**

1. Tomándolo antes de las comidas, el Campari estimula el apetito y aumenta los atractivos de la buena mesa.
2. En momentos de fatiga o cansancio, tomándolo diluido con seltz o agua mineral, el Campari es el perfecto « dissetante »: ligero, delicioso y energético.
3. Cuando en casa reciba invitados Campari es de preciosa oportunidad, pues su inconfundible fragancia y sabor aperitivo, gusta a todos y se puede ofrecer a todas horas.



TENGA SIEMPRE EN SU CASA

CAMPARI *l'aperitivo*

MILANO - LUGANO - PARIS - BRUSELAS - BUENOS AIRES - NEW YORK - LONDRES - SAN PAULO



PELETERIA
P. Rubiol

LA DE MAS PRESTIGIO DE BARCELONA

MUNTANER, 300

TELEFS. { 28 46 44
 } 37 19 69

PRESENTA

*sus nuevas creaciones
inconfundibles en
pieles finas para
primavera y verano*

«Echarpe» tubular en visón
EMBA ROYAL PASTEL



Fotografía: BADOSA



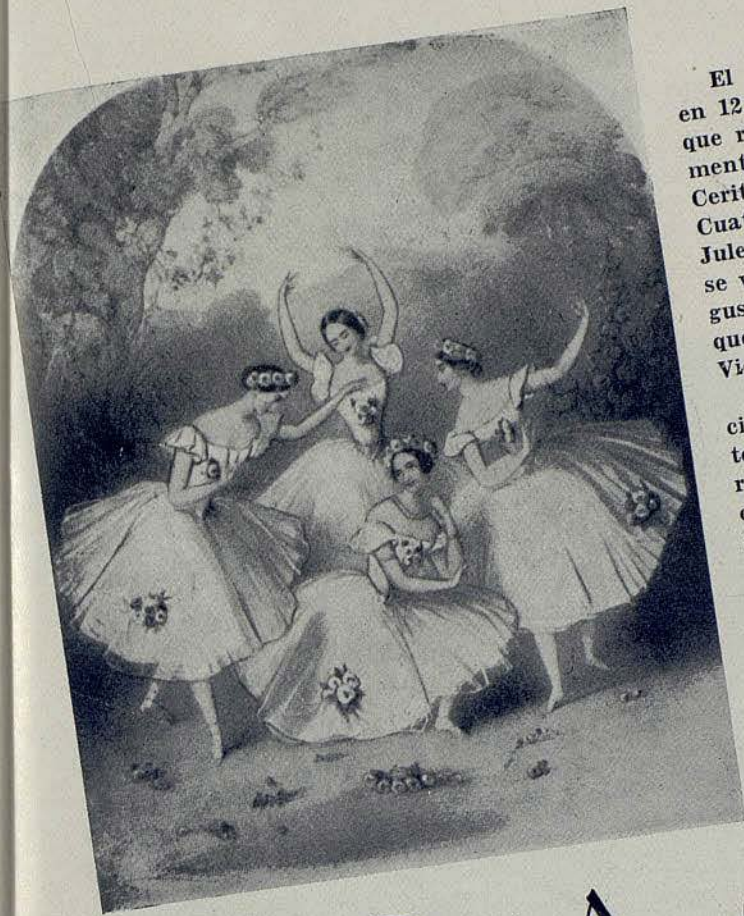
BERISTAIN, S.A.

INDUMENTARIA Y ARTICULOS PARA DEPORTE • 4 CASAS EN BARCELONA • SUCURSALES EN BADALONA Y LA MOLINA

El director del "His Majesty's Theatre", de Londres, en 12 de julio de 1854 tuvo la idea de montar un ballet que reuniera las cuatro más grandes bailarinas del momento. Eran ellas: María Taglioni, Carlota Grisi, Fanny Cerito y Lucille Grahn; la obra elegida fue un "Paso a Cuatro", basado en música de Cesare Pugni, arreglada por Jules Perrot. El éxito alcanzado fué inmenso; nótese que se vivían los momentos álgidos de la afición teatral y del gusto por la danza. Tan sensacional fué el acontecimiento, que a la tercera representación asistió la propia Reina Victoria.

De este fasto coreográfico sólo llegó a nuestra generación su perpetuación gráfica debido a las románticas fotografías de A. E. Chalon y J. Branard, que se vienen reproduciendo sin límite en todas las publicaciones dedicadas al arte del ballet; pero la música original se había extraviado, y faltando este original elemento no podía pensarse en reeditar el éxito original ofreciéndolo a los públicos modernos. Pero una feliz casualidad hizo que ya en la tercera decena del presente siglo Cyril Beaumont descubriera la partitura en el Museo Británico, hecho que fué aprovechado para reestrenar el ballet el día 27 de mayo de 1936.

"Festival Ballet" lo presenta con la coreografía de Anton Dolin, acogida clamorosamente en cuantas escenas se ha montado.

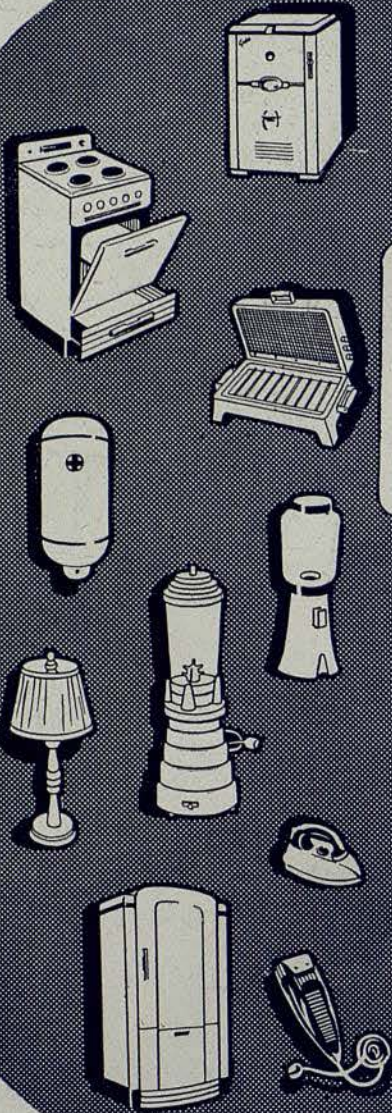


PASO A CUATRO



*Ellos
saben
donde Van*

Siga Vd. su camino y
hallará la mas com-
pleta exposición de
artículos eléctricos
para el hogar, con la
garantía de selec-
ción de una casa
experimentada en
este ramo

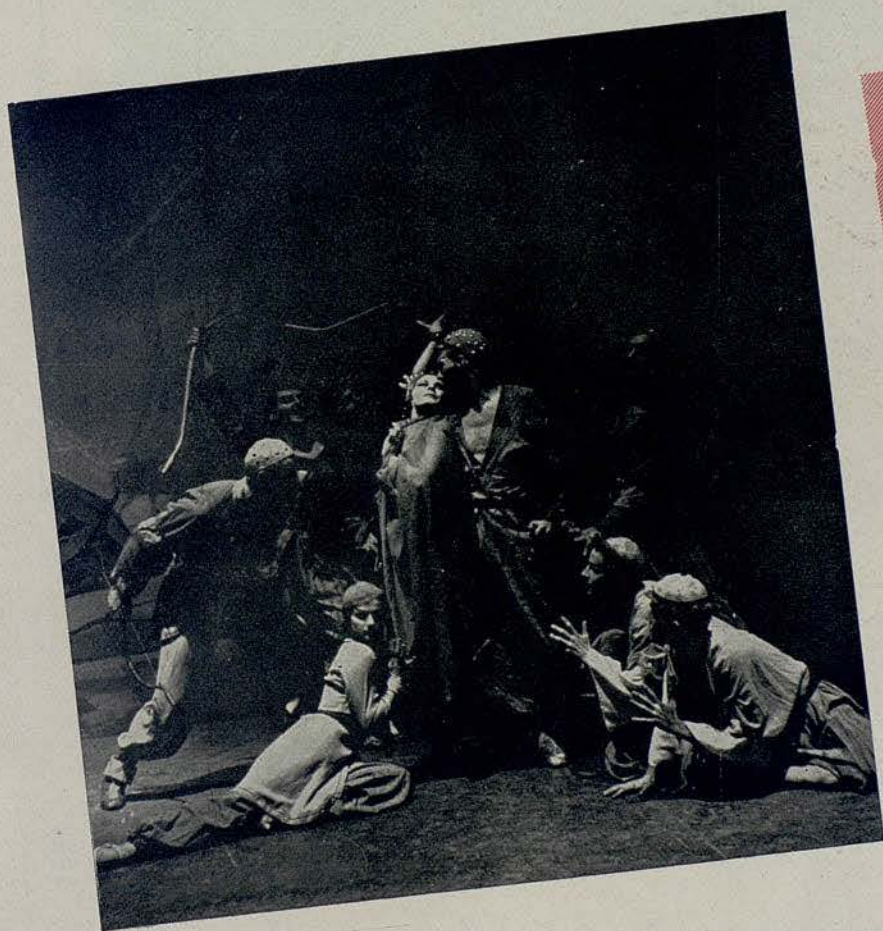
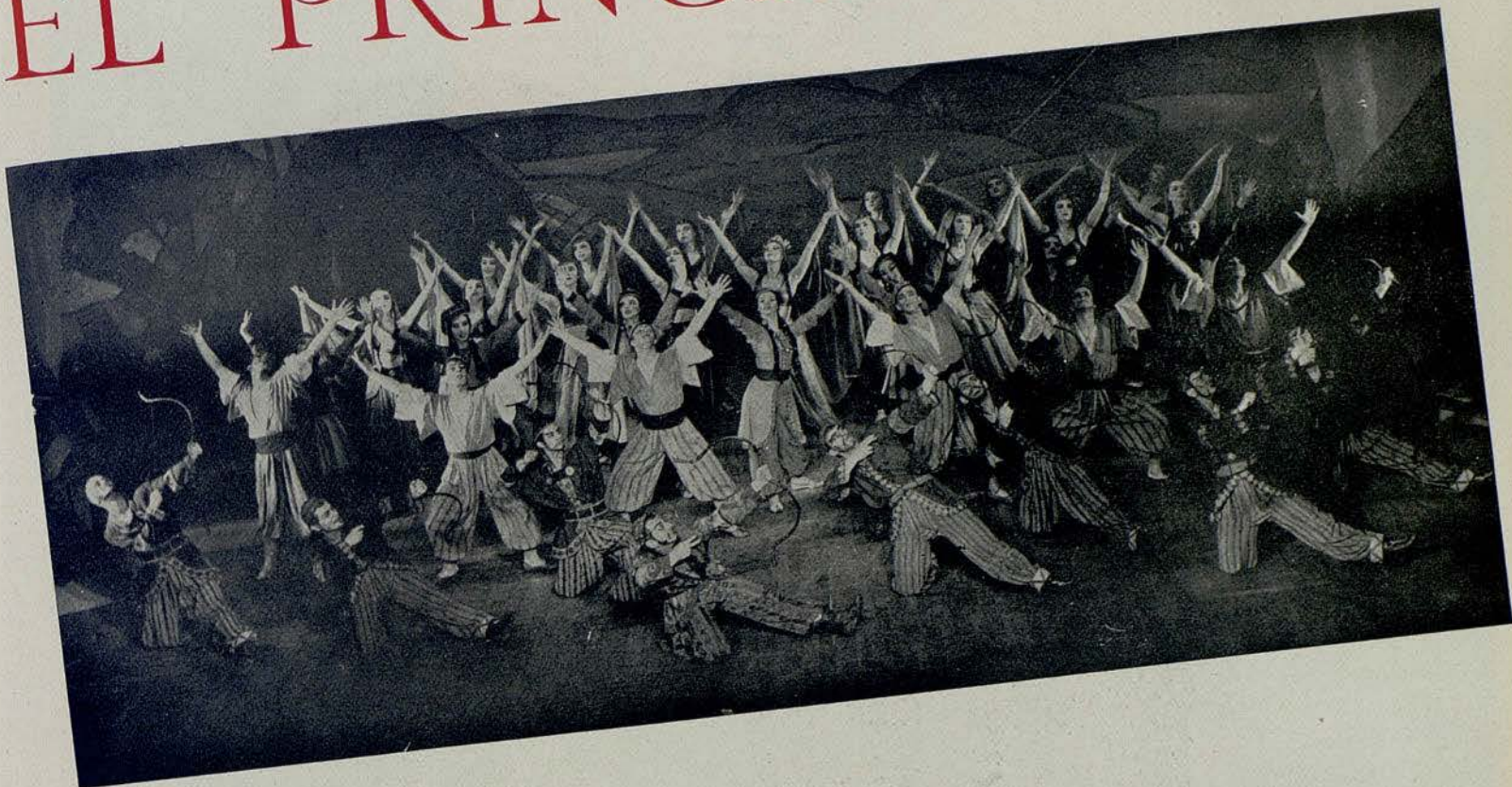


INSTALACIONES ELECTRICAS EN GENERAL
SERVICIO GARANTIZADO DE REPARACIONES

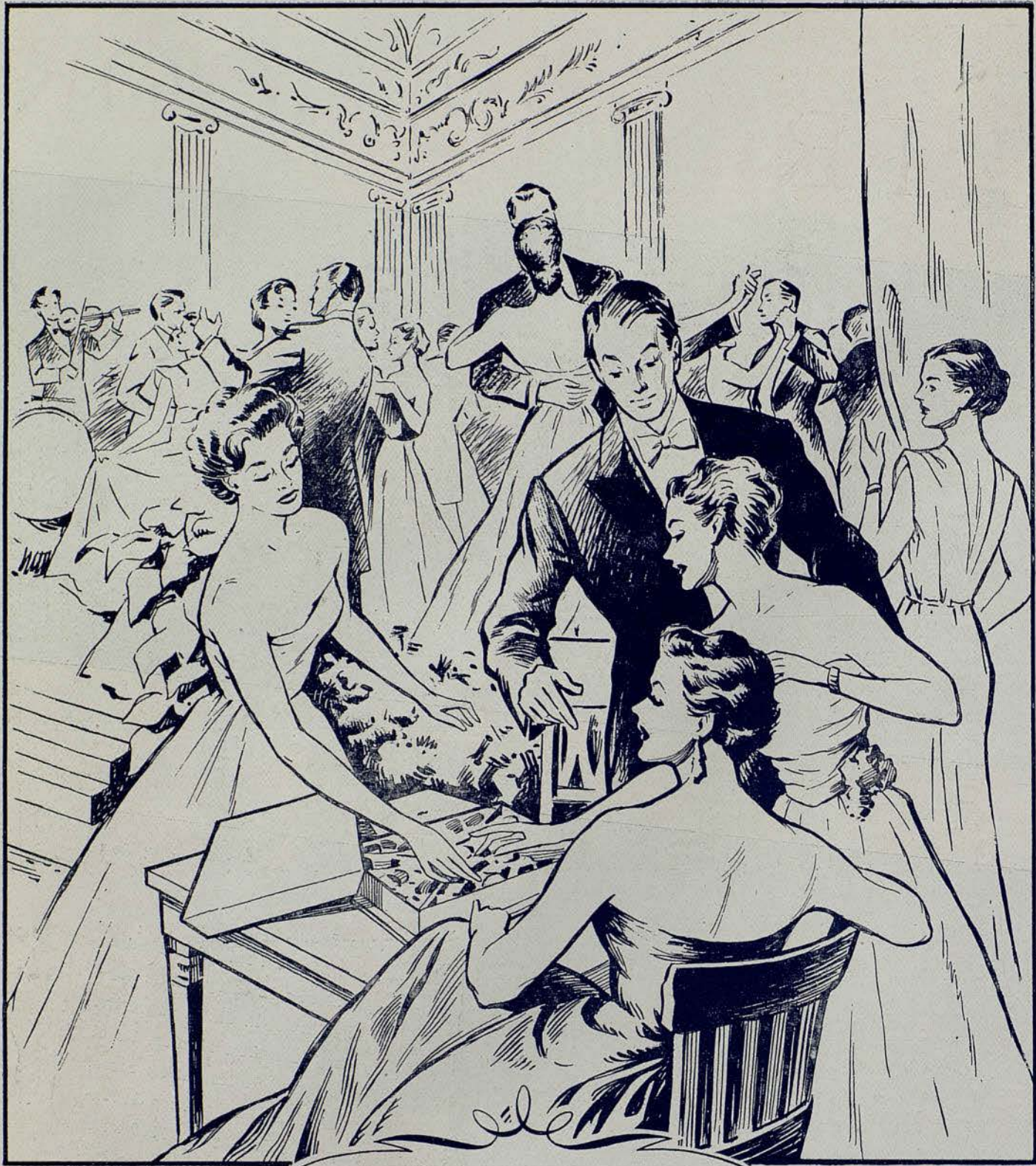
BROTO

CONSEJO DE CIENTO, 325 (BALMES-R.CATALUÑA) • TEL. 21 57 50

EL PRINCIPE IGOR



Las "Danzas Polovsianas" de la ópera de Borodin "El Príncipe Igor" es la obra maestra coreográfica de Michel Fokine, que elevó a la categoría de dogma el estilo, la danza expresiva y la pantomima rítmica. Es el más "ruso" de los ballets rusos, y desde su estreno fuera de Rusia, en 18 de mayo de 1909 en el "Theatre du Chatelet", de París, también conquistó a los públicos occidentales, que han reclamado siempre su presencia en las temporadas importantes de ballet.



Coleccionando los 24 cromos del SUPER-CONCURSO NESTLÉ podrá optar a premios por más de un millón de pesetas.

Chocolates
NESTLÉ

1286

— Los chocolates que gustan mucho... mucho... mucho... —



PETROUCHKA



Cuando se estrenó en el "Theatre du Chatelet", de París, en 13 de junio de 1911, este ballet, pudo decirse de él que era un espectáculo totalmente revolucionario, ya que rompían la tradición su coreografía, sus decorados y su música, siendo ello debido al genio de Fokine, de Benois y de Strawinsky, que eran, respectivamente, sus autores. Desde tan distante fecha el éxito de "Petrouchka" no ha hecho más que acrecentar al ser presentado a todos los públicos amantes del arte coreográfico.



Automóviles Aurelia

NUEVOS
SEMI NUEVOS

TEODORA LAMADRID, 21-23
TELEFONO 2875 27
BARCELONA



*No se distinguen de las verdaderas
Más bonitas que las perlas cultivadas*

EXIJA LA ETIQUETA DE GARANTIA QUE LLEVA CADA COLLAR CON EL
NOMBRE MAJORICA Y SU NUMERO DE FABRICACION.

SANILLÉS

HOTEL PRIMERA CATEGORIA (ALTURA 1060 M.)



EL MEJOR CENTRO DE EXCURSIONES DEL PIRINEO CATALAN
REPOSO - CAZA - PESCA - TENIS Y NATACION

APERTURA: Semana Santa - Reserva de habitaciones

INFORMACION: Fontanella, 7, 1.º, 1.ª - Teléfono 21 52 76 (Barcelona)

ENCARGOS: Administración del HOTEL SANILLÉS (Por Puigcerdá) Tel. 2 de Martinet de Cerdaña

EL ESPECTRO DE LA ROSA



"El espectro de la Rosa" fué representado por vez primera en el Teatro de Montecarlo en 1911. Es una adaptación coreográfica del conocido poema de Gautier. Fué sugerido a su autor, Michel Fokine, por el poeta francés Vaudoyer. La música es "La invitación al vals", de Weber. El principal propósito de la obra era demostrar la enorme maestría del gran Nijinsky, su primer protagonista, frente al talento de su oponente femenina la célebre Karsavina. El ballet es un fino ejemplo de la variedad del genio de Fokine, ya que en él creo lo que podría llamarse la esencia del romanticismo.





LE OFRECE SUS ESPECIALIDADES DE

HELADOS SEMIFRIOS ESTILO ITALIANO

CASSATA NAPOLITANA

TARTA MILANESA

TOAST VALDOSTANO

PANETONE

GRAN SURTIDO DE CANAPES Y
EMPAREDADOS

PASEO DE GRACIA, 44

TELEFONO 315315



CALZADOS LUJO VIENA

DORADOS-PLATEADOS
REPTILES-CLASICOS
FANTASIA Y DEPORTE

●
MODELOS DE PRIMAVERA Y VERANO

●
PARA NIÑOS, LAS
GRANDES MARCAS

●
MUNTANER, 242
(JUNTO AV. GENERALISIMO)
TELEFONO 28 57 75

J. Carbonell Vilanova

Compra · Venta y Administración de Fincas

—
Agente Colegiado

Diputación, 339, 1.º, 2.º
Despacho de 4 a 6

Barcelona
Teléfono 25-41-67



DAPHNE DALE



MARY MUNRO

CASCANUECES

(THE NUTCRACKER)



Fué en el orden cronológico de su composición el tercer ballet de Tchaikowsky y es la más ilustre, si no la mejor, obra de este músico. El argumento está basado en un cuento fantástico de Hoffman revisado y corregido por Alejandro Dumas. Su coreografía, comenzada por Petipa, fué terminada por Ivanoff al enfermar gravemente el primero. Fué estrenado el 6 de diciembre de 1892 en el Teatro Mariinsky, de San Petersburgo, y es la Compañía del LONDON'S FESTIVAL BALLET la primera que modernamente ha presentado la versión integral de dicha obra, que es de gran lujo y variado movimiento escénico a la par que requiere solistas de grandes posibilidades artísticas.



DE VENTA EN LOS PRINCIPALES ESTABLECIMIENTOS DEL RAMO

Mallafré

RONDA DE SAN PEDRO, 24
TELEFONO 21 88 35

le ofrece las últimas novedades - Primavera de 1955

UN PRESTIGIO DE
AÑOS, CIMENTADO
POR LA CALIDAD
Y EL ARTE EN EL
BIENESTAR



SYMPHONY FOR FUN

(SINFONIA DE LA ALEGRÍA)

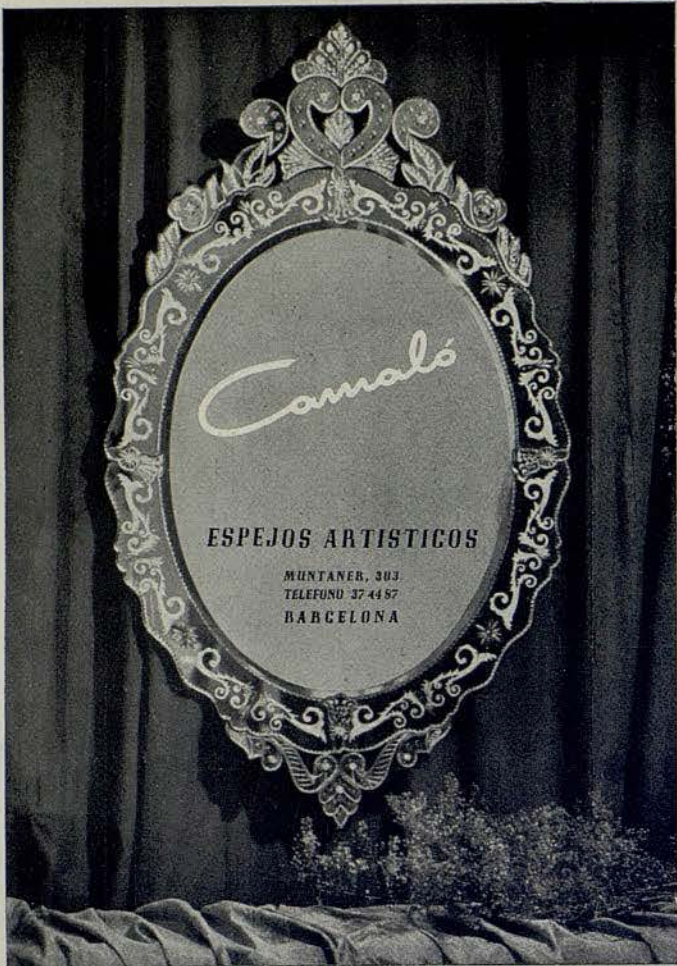
Podría llamarse también el ballet de la juventud, pues en el mismo, de manera sumamente moderna y atrayente, se desarrollan momentos de la vida divertida de las generaciones actuales.

Se basa en la "Sinfonía número Cinco y Medio", del compositor americano Don Gilli, coreografiada por Michael Charnley, y los simples decorados que se emplean y el vestuario débense a Tom Lingwood. Fué estrenado por el "Festival Ballet" en Londres el día 1.º de septiembre

de 1952, y pertenece a su exclusivo repertorio, siendo uno de sus constantes éxitos ante todos los públicos.

No tiene argumento ni pretende tenerlo, como tampoco se funda en un tema social y psicológico, pero en él domina el ritmo, la acción, el desenfado y la desenvoltura propia de los pocos años, mezclando la técnica clásica con la moderna, produciendo en el público reacciones de optimismo y de simpatía.





Escoja el modelo que más le guste, pero... no olvide que la faja "Bella" es el mejor complemento.

"Bella," EL CORSÉ QUE MOLDEA SU SILUETA, SÓLO LO HALLARÁ EN

La Sirena - PELAYO, 26 - AVDA. PUERTA DEL ÁNGEL, 26 - BARCELONA

helen rubinstein **LANCÔME** *Revlon* **ROBERT PIGUET** *Elizabeth Arden*
COTY *Le grain* *Max Factor*
Caron *NINA RICCI* **LANCASTER** *carven*
MYRURGIA **STENDHAR** **ORLANE** *Dana*
Antoine **MOLINEUX** **GUERLAIN** *HARRIET HUBBARD*
HOUBIGANT **BALMAIN** **Christian Dior** *Ayer*
Lanvin **KLYTIA** **YARDLEY**
D'ing Payot **JEANNE GATINEAU** **CHANEL**
MARCEL ROCHAS **JEAN PATOU** **ATKINSONS**

Perfumería Regia

CASPE, 15 BARCELONA MUNTANER, 242
 TELÉFONO 21 29 90



LAS SILFIDES

“Las Sílides” conocieron varias metamorfosis antes de convertirse en el ballet que la mayoría de las compañías coreográficas del mundo hacen figurar en su repertorio.

En sus Memorias el célebre decorador y escenógrafo Alexandre Benois recuerda que la idea de una coreografía inspirada por obras de Chopin debe ser atribuida a Isadora Duncan.

Pero fué Fokine quien tuvo el privilegio de explotar este excelente pretexto musical para componer una apoteosis del ballet romántico y a la vez rendir un homenaje póstumo a la más brillante primerísima bailarina del siglo XIX: la Taglioni. Descubrió en una librería musical una suite de obras de Chopin que, orquestadas por Glazounow, agrupaban bajo el título de “Chopiniana”: un Nocturno, una Mazurca, una Polonesa y la Tarantela, pidió al propio Glazounow que añadiera un vals a su conjunto y presentó el 8 de marzo de 1908 en el Teatro Imperial Maryinsky un ballet de acción que comprendía cuatro números bajo la denominación de “Chopiniana”.

Un mes más tarde Fokine presentaba en el escenario del mismo teatro una segunda versión de “Chopiniana”, esta vez concebida bajo el estilo de un ballet romántico, con la propia música, pero orquestada por Maurice Keller, que amplió algo la partitura, añadiéndole un Preludio, una Mazurka y dos Valses, siempre dentro del catálogo musical de Chopin. A esta obra, que tantas colaboraciones había tenido, se le añadió la de Alexandre Benois al dar un nuevo título al ballet, que desde entonces se llama “Las Sílides” y es bajo este nombre que Diaghilew lo hizo figurar en las más famosas actuaciones de su compañía. En esta obra se logra la más perfecta y total fusión de las Artes, de la danza y de la música.



**Sin
CORRIENTES
de AIRE**



**DETRAS
DE SU VENTANA...**

...si ésta es equipada con las Juntas Metálicas Juntermít, que impiden además, la entrada del Frío, Lluvia, Polvos, Ruidos. Obtendrá condiciones climáticas uniformes y racionales en toda su vivienda, ganando 4.º a 6.º de temperatura y ahorrando 35 % de calefacción.


Juntermít colocado a los galses de ventanas y puertas, es inoxidable, estético y garantizado 15 años.

Miles de Referencias - Solicite Documentación sin compromiso a:

JUNTERMIT

RAMON Y CAJAL, 4 y 6 - Tel. 28.17.42 - BARCELONA

Avec le Super Joint Metallique Suisse



GRILL del COLON

•

COCINA DE ESPECIALIDADES
SERVICIO A LA GRAN CARTA

•

ROTISSERIE
TOURNEBROCHE

•

BOBAS - BANQUETES - FIESTAS FAMILIARES



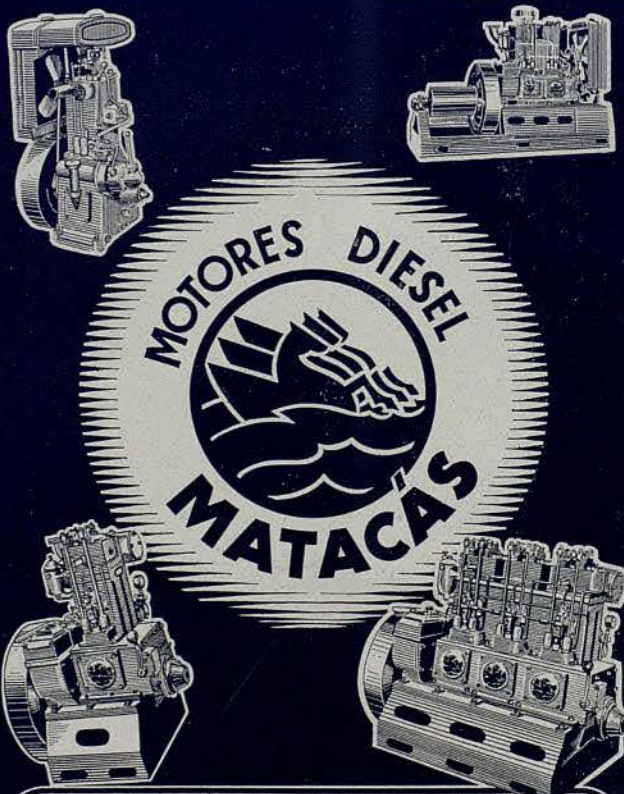
Lencería

PUJADAS Y LLOBERA, S. A.

Tienen el honor de ofrecer a Vds. su nuevo establecimiento

TEJIDOS DE LINO
Y ALGODON
ESPECIALIDAD EN
MANTELERIAS
JUEGOS DE CAMA
Y CUBRECAMAS

RAMBLA CATALUÑA, 71 - TELEFONO 27 82 12
BARCELONA



**MOTORES DIESEL
MATORCAS**

MOTORES DIESEL MATORCAS
ROSELLON, 288 - TEL. 37 03 00 - BARCELONA



CONCERTO de GRIEG

Ballet inconcreto, o sea sin tema argumental, en el todo se subordina a la belleza plástica; su simple vestuario blanco, bien amoldado al cuerpo de los danzarines, pretende evitar toda distracción de lo que no sea "la danza pura". Es opinión de su autor, el joven coreógrafo griego Vassili Lambrinos, que la coreografía debe ser siempre una envoltura exterior de la música y no puede imponerse por encima de ella. El bellissimo "Concerto para piano" del compositor noruego Edward Grieg motiva las armoniosas evoluciones de sus intérpretes.

Es autor del decorado y vestuario Francisco Reymundo.

Se representó por vez primera en Londres en julio de 1953, siendo una de las obras en que ha conseguido más éxitos el LONDON'S FESTIVAL BALLET.



J. Quintana

Antigüedades
Muebles Marcos
Curiosidades

♡

Calle San Severo, 7
Teléfono 21 73 01

Paseo de Gracia, 53
Teléfono 27 60 03

Calle Poja, 10 tienda 7.ª
Teléfono 31 17 05



Para
el



el
mejor
regalo

MARIUS

SIGUE SIENDO EL
"UNICO" TRANSPARENTE

SIN GOMA NI GRASA

CAMISERIA - GENEROS DE PUNTO - CORBATERIA
GABARDINAS - TRINCHERAS

Deulafeu Hnos

El corte, la calidad y la
depurada selección de las

Camisas Deulofeu

ostentan en grado superlativo
aquel sello de inconfundible
personalidad y elegancia que
las distingue de las demás

PLAZA SAN JAIME, 3 - CALL, 30
TELEFONO 21 98 73

RAMBLA DE LAS FLORES, 4
TELEFONO 21 96 57

B A R C E L O N A

EL LAGO DE LOS CISNES



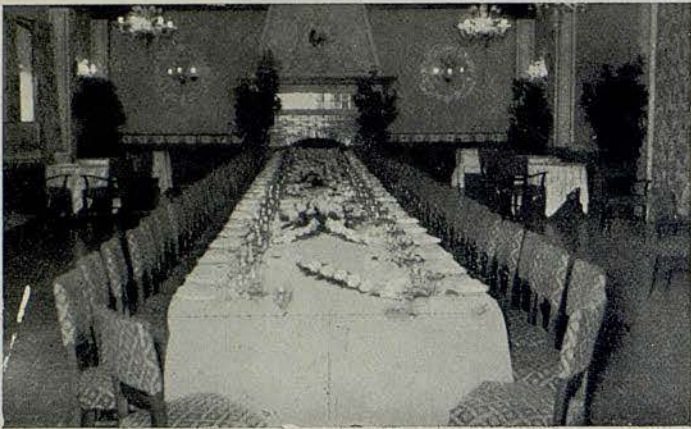
En la historia de la danza ocupa este ballet un primerísimo lugar. Su música, debida a Tchaikowsky, fué escrita en 1871. Seis años más tarde Reisinger montó en el Teatro de Moscou un ballet de este nombre sobre la referida partitura, pero su coreografía era tan pobre y banal que la obra no pudo mantenerse en el cartel.

Apenado por ello, Tchaikowsky decidió rehacer totalmente su música, pero el gran artista Marius Petipa no le dió tiempo ni ocasión de hacerlo, demostrando con su original y bella nueva versión coreográfica que no era la parte musical la que necesitaba renovación.

Desde entonces "El Lago de los Cisnes" se impone por sus propios valores y se ha convertido en uno de los más característicos "Ballets blancos" en el estilo clásico.

En general sólo se representa el primer acto y ésta es la norma que sigue también el LONDON'S FESTIVAL BALLET.





RESTAURANTE
La masia

Av. Generalísimo Franco - Teléf. 30 01 88 - ESPLUGAS



EN CUALQUIER EPOCA DEL AÑO RESULTA AGRADABLE LA ESTANCIA EN *La masia*, MAS NO HAY DUDA QUE CON LA LLEGADA DE LA PRIMAVERA SE ACRECIENTA, SI CABE, EL ENCANTO DE SUS INCOMPARABLES JARDINES, Y PERMANECER EN ELLOS GOZANDO DE SU EXQUISITO AMBIENTE Y DEPURADO SERVICIO SON UNA VERDADERA DELICIA PARA TODO ESPIRITU SENSIBLE Y DE GUSTO REFINADO

LA CELEBRACION DE FIESTAS, BODAS O BANQUETES, EN LOS SUNTUOSOS SALONES DE *La masia* DENOTAN QUE EL ANFITRION ES UN PERFECTO CONOCEDOR Y QUE TIENE UN VERDADERO INTERES EN COMPLACER Y FESTEJAR DIGNAMENTE A SUS INVITADOS PROPORCIONANDOLES UNAS HORAS FELICES QUE JAMAS OLVIDARAN

RESTAURANTE ABIERTO TODO EL AÑO
TODOS LOS DIAS CENA-BAILE
CON LAS MEJORES ORQUESTAS

SERVICIO A DOMICILIO



JUEVES, 5 DE MAYO DE 1955

NOCHE A LAS 10

1.^a de propiedad y abono a noches. Primer turno

INAUGURACION DE LA TEMPORADA CON LA PRESENTACION DE

London's

FESTIVAL BALLET

CON PROGRAMA SELECTO

NAPOLI (Estreno) - EL LAGO DE LOS CISNES (Acto I) - EL CISNE NEGRO - EL PRINCIPE IGOR

VIERNES, 6 DE MAYO DE 1955

NOCHE A LAS 10

CON PROGRAMA COMPLETAMENTE DISTINTO

CONCIERTO de GRIEG - PAS DE QUATRE - CASCANUECES (2 actos)

PROXIMAS FUNCIONES: Sábado, día 7, noche y Domingo, día 8, tarde

EN BREVE:

DOS EXTRAORDINARIOS CONCIERTOS

POR LA FAMOSISIMA

ORQUESTA NORTEAMERICANA

SINFONICA DE FILADELFIA

BAJO LA DIRECCION DE SU MAESTRO TITULAR

EUGENE ORMANDY

DETALLES EN LA ADMINISTRACION

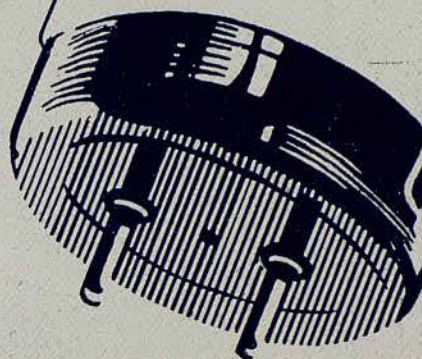


Raich

CANUDA, 20 Y 22 - TELEFONO 21-79-14

*La lámpara
fluorescente
de*

**MAXIMA
GARANTIA**



ELIBE

FABRICADA EN ESPAÑA CON LICENCIA Y PROCEDIMIENTOS

WESTINGHOUSE

Con la lámpara fluorescente
ELIBE, resolverá cualquier
problema de alumbrado en todos
los sentidos como **TONALIDAD,**
ECONOMIA Y DURACION

DISTRIBUIDOR
OFICIAL:

ELECTRICA IBERO-AMERICANA, Sociedad Anónima
BARCELONA RAMBLA CATALUÑA, 78 TELEF. 37 31 57

Regenerador del Cabello



No se resigne a ver
partir sus cabellos,
sin hacer nada para
evitarlo

HAUGROQUINA
Floid
LOCIÓN CAPILAR
Perfume Señorial