

Fig. 55.1 Torre martina (PERA-SOLER 1985)

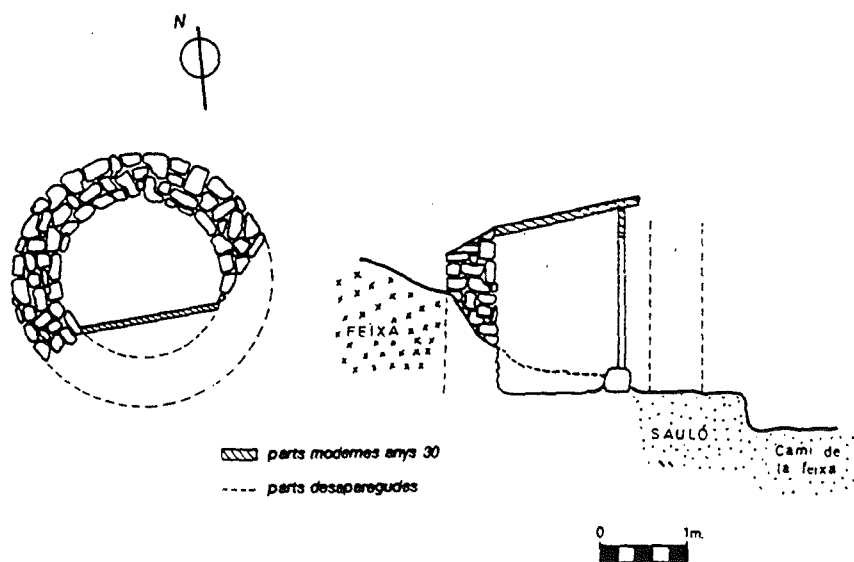


Fig. 55.2 Torre martina (Edicle Danés)  
(SOLER-PERA 1985)

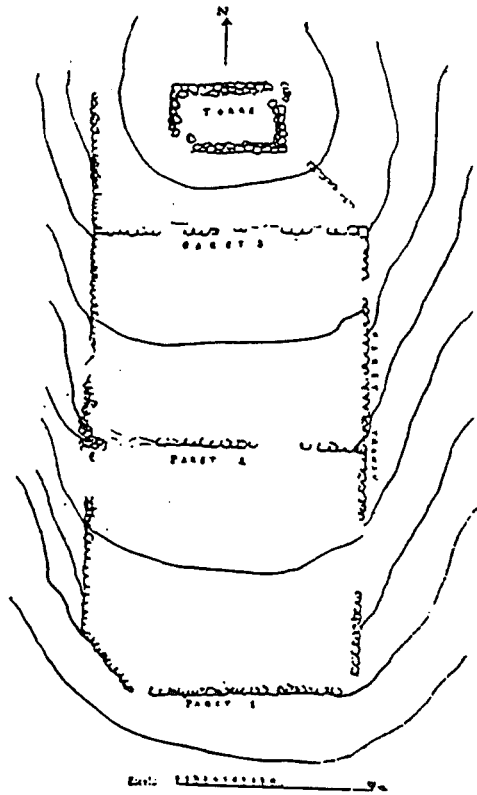


Fig. 56. Castrum de El Morer (SOLER 1978)

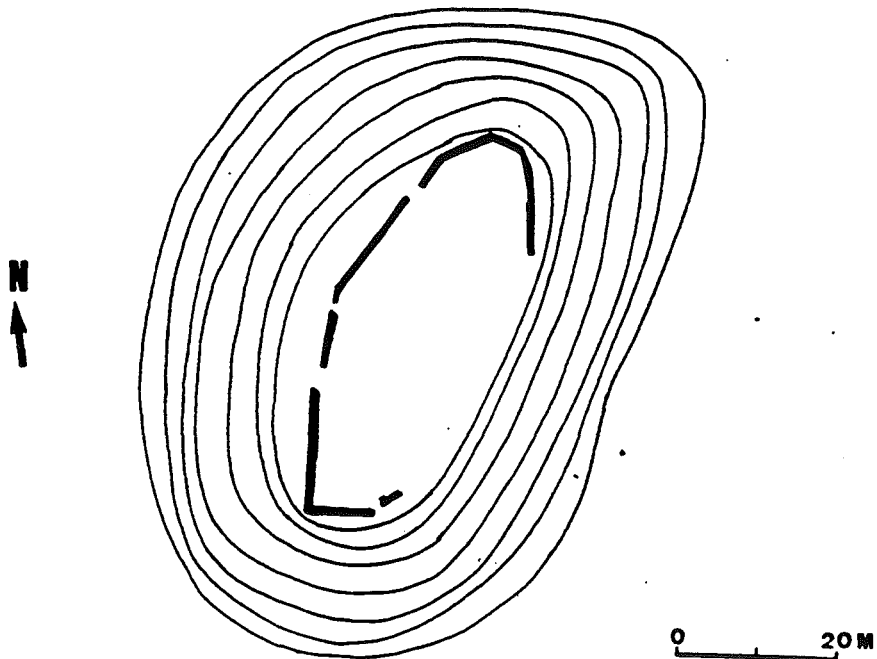


Fig. 57. Puig Castell (SANMARTI-SANTACANA 1991)

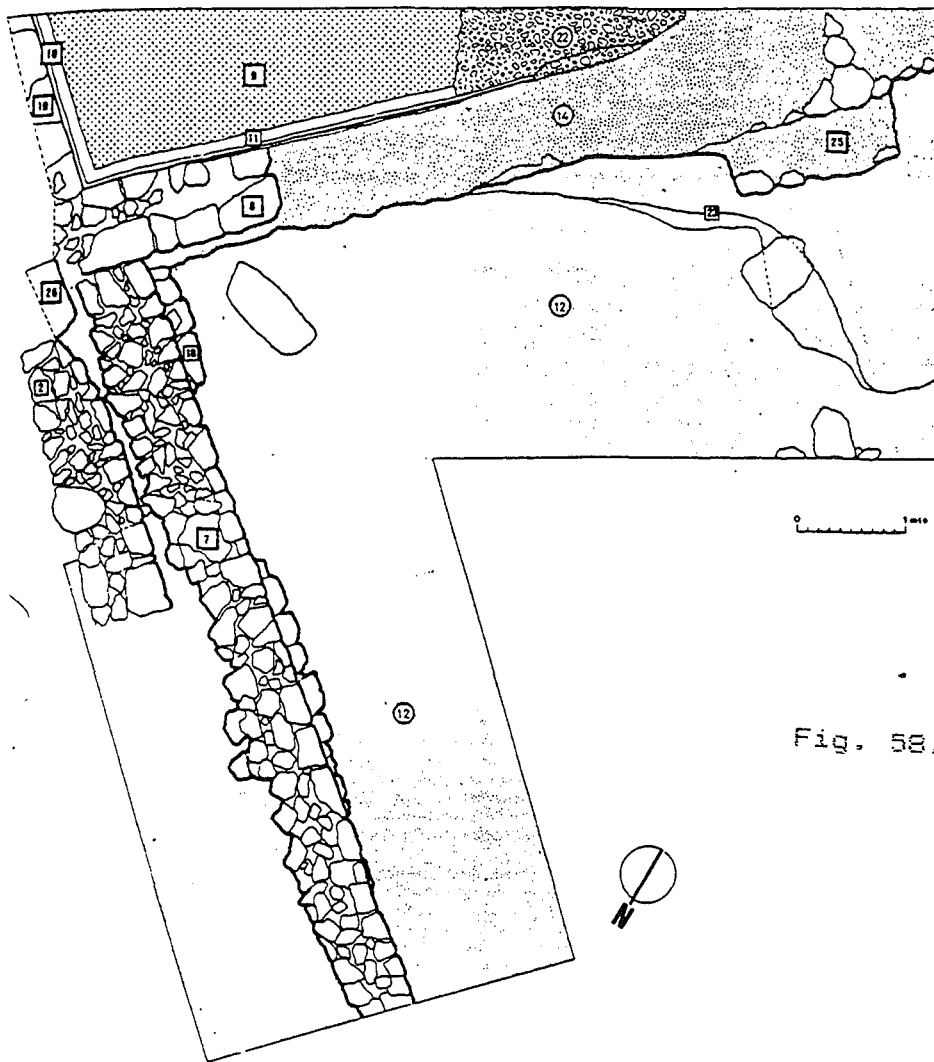


Fig. 58.1 El Roser-Mujal  
(LOPEZ 1989)

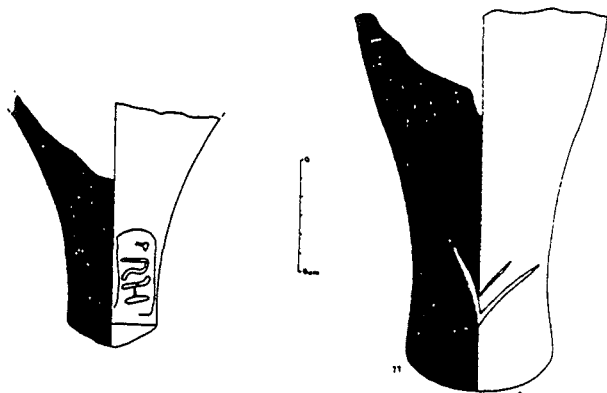
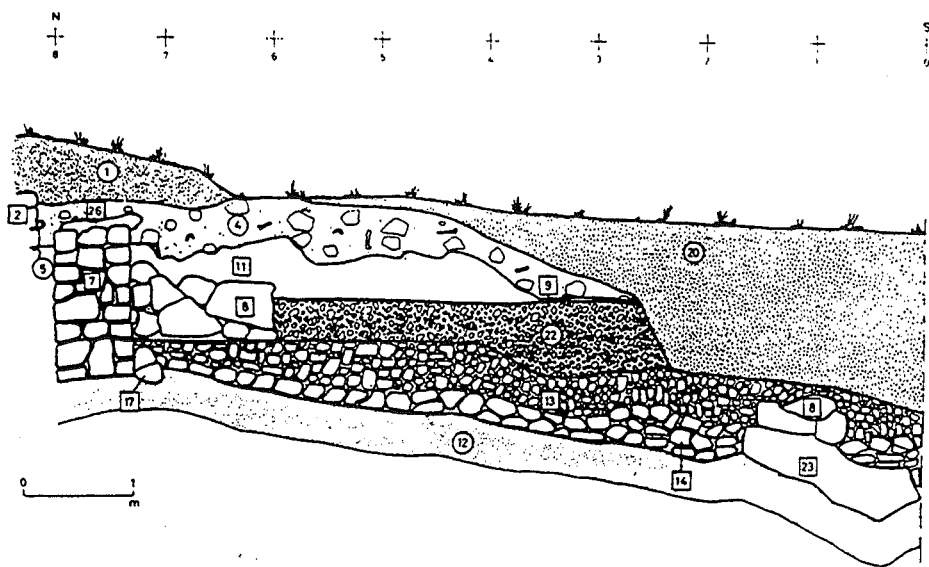


Fig. 58.2 El Roser-Mujal  
(LOPEZ 1989)

C/ SANTIAGO RUSINOL

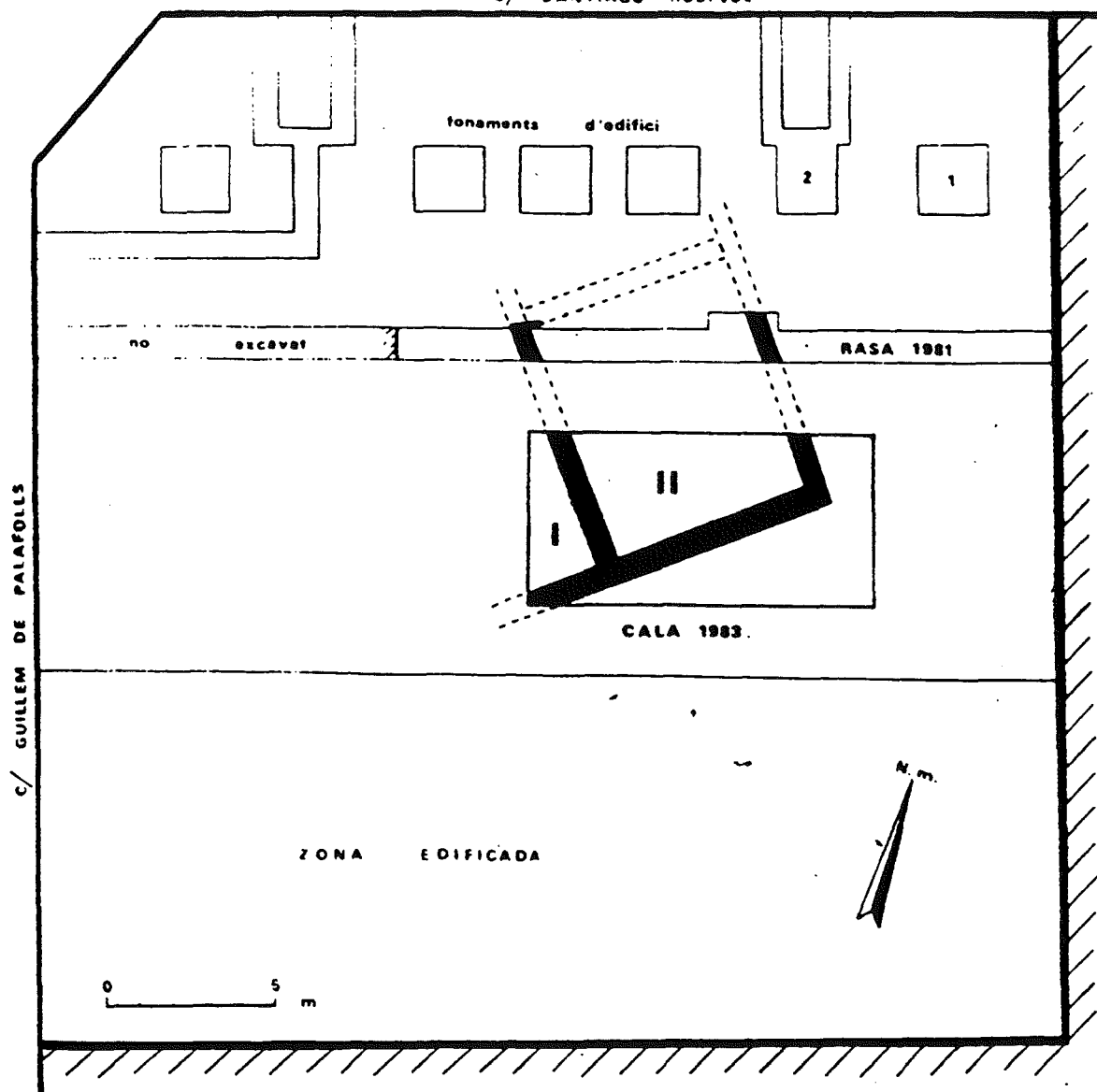
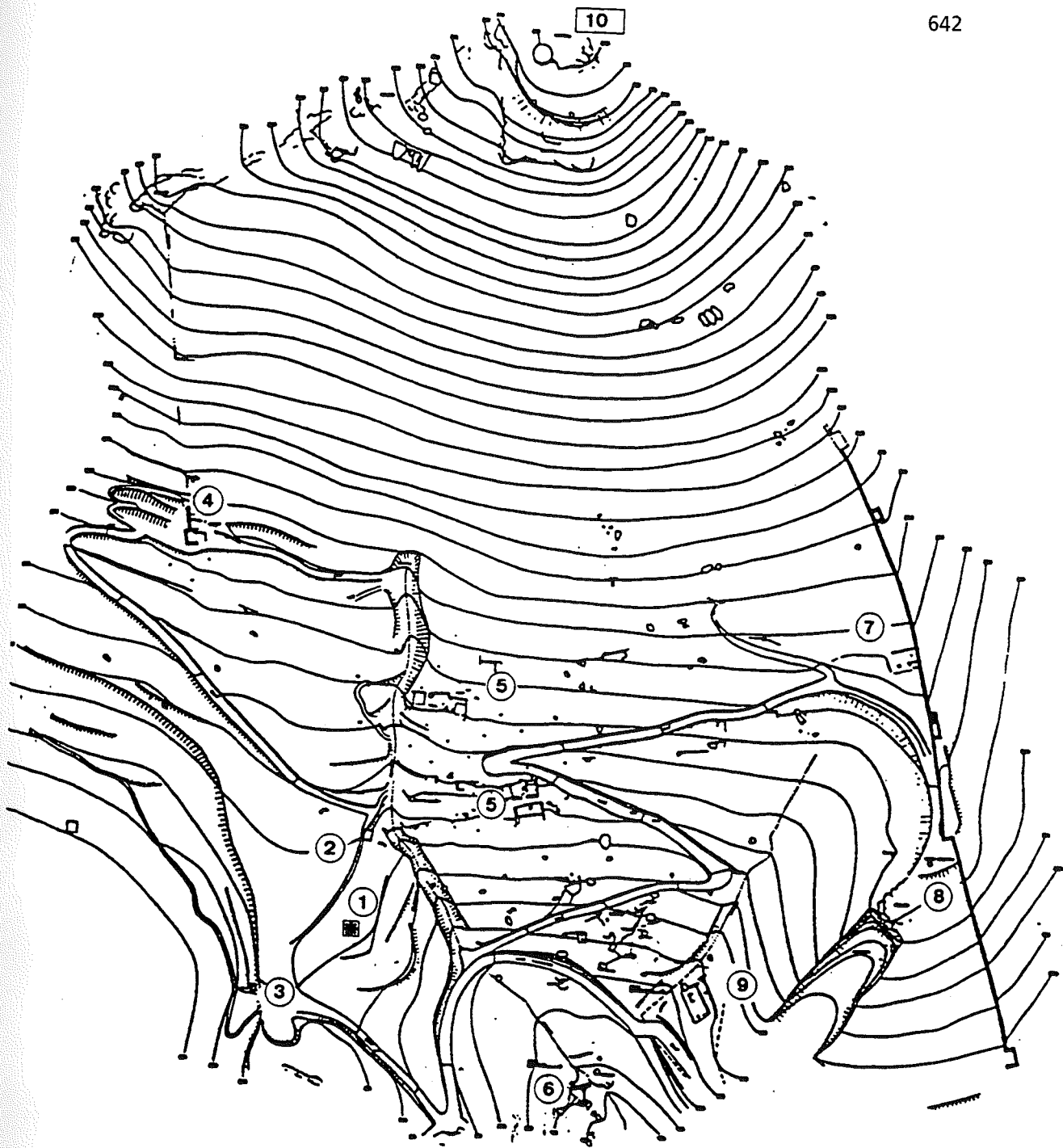
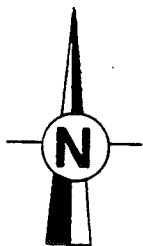


Fig. 59 C) Guillem de Palafolls (BURJACHS-DEFAUS-MIRET-SOLIAS).



0 100m



- ① EL DIPÒSIT DEL SECTOR OCCIDENTAL
- ② HABITACIONS DEL SECTOR OCCIDENTAL
- ③ PANY DE LA MURALLA DE PONENT
- ④ TORRE DE PONENT I MURALLA
- ⑤ HABITACIONS DEL SECTOR CENTRAL
- ⑥ PORTA MERIDIONAL
- ⑦ L'EDIFICI PÚBLIC
- ⑧ LA MURALLA ORIENTAL
- ⑨ MAGATZEM DE DOLIA
- ⑩ CASTELL MEDIEVAL

Fig. 60.1 Burriac (MIRO ET ALII 1988)

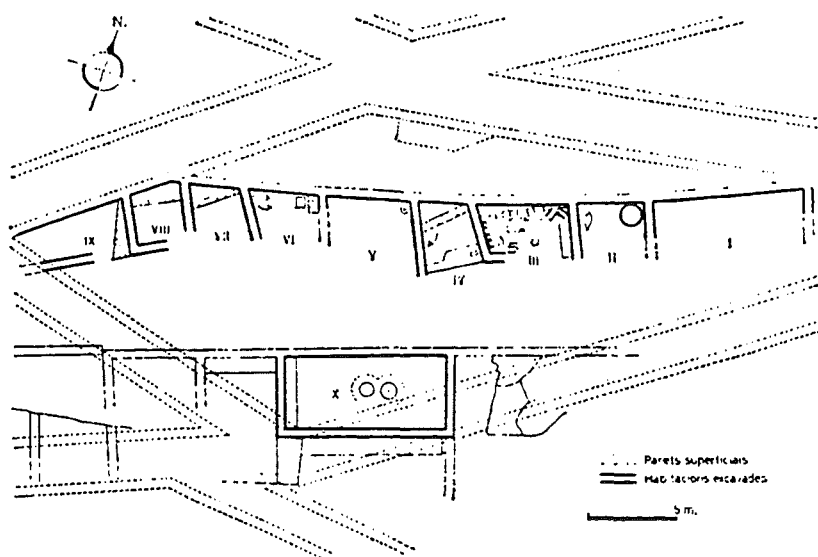
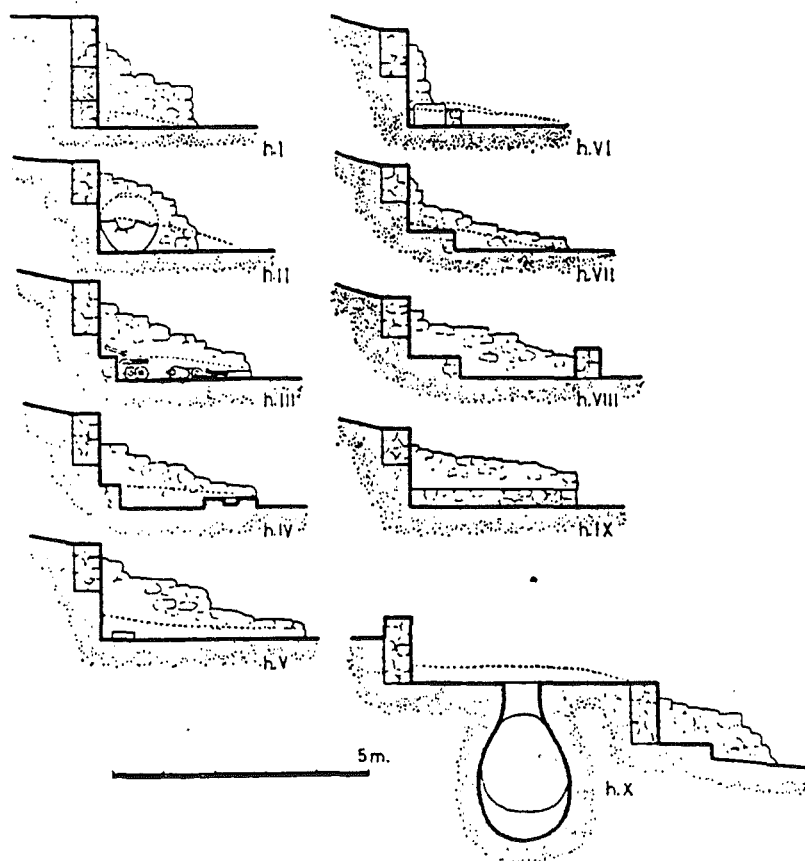


Fig. 60.2 Burriac (RIBAS-LLADO 1977-78)



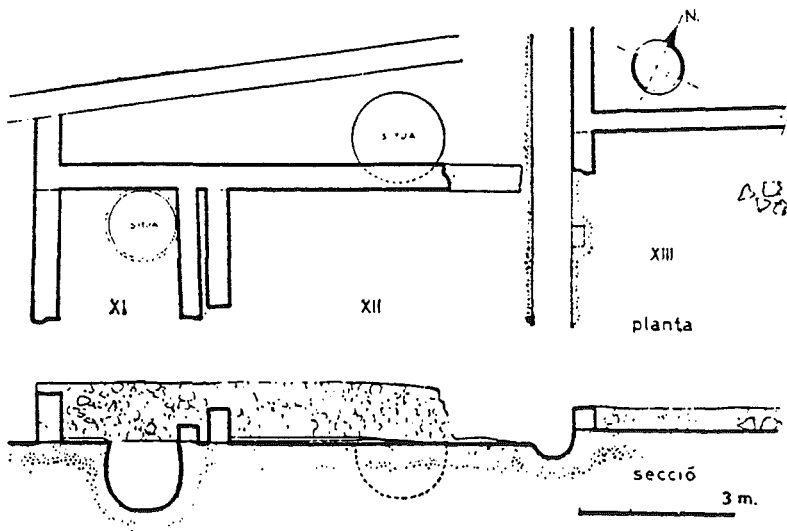


Fig. 60.3 Burriac (RIBAS-LLADO 1977-78)

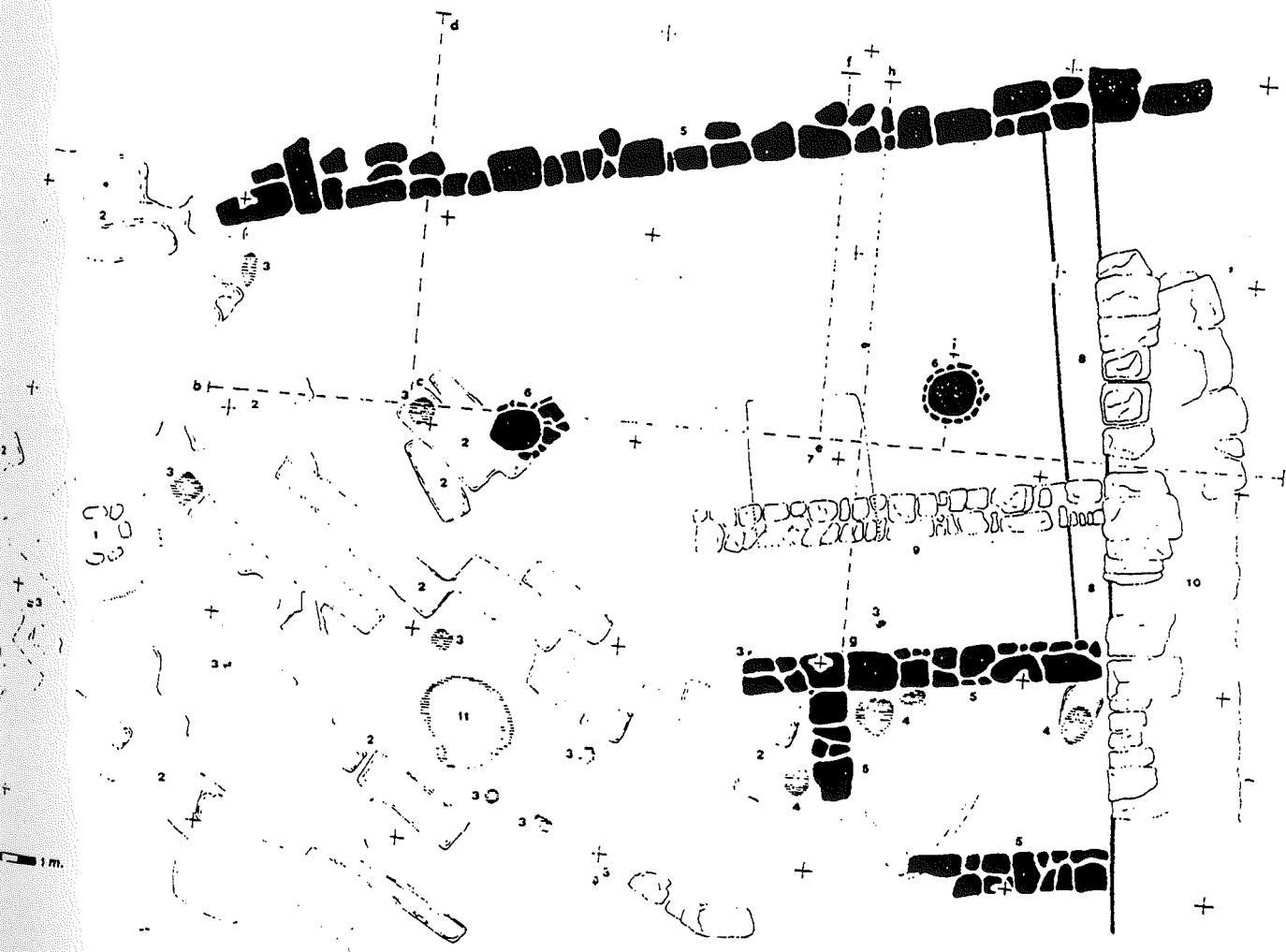


Fig. 60.4 Burriac (BARBERA-PASCUAL 1980)

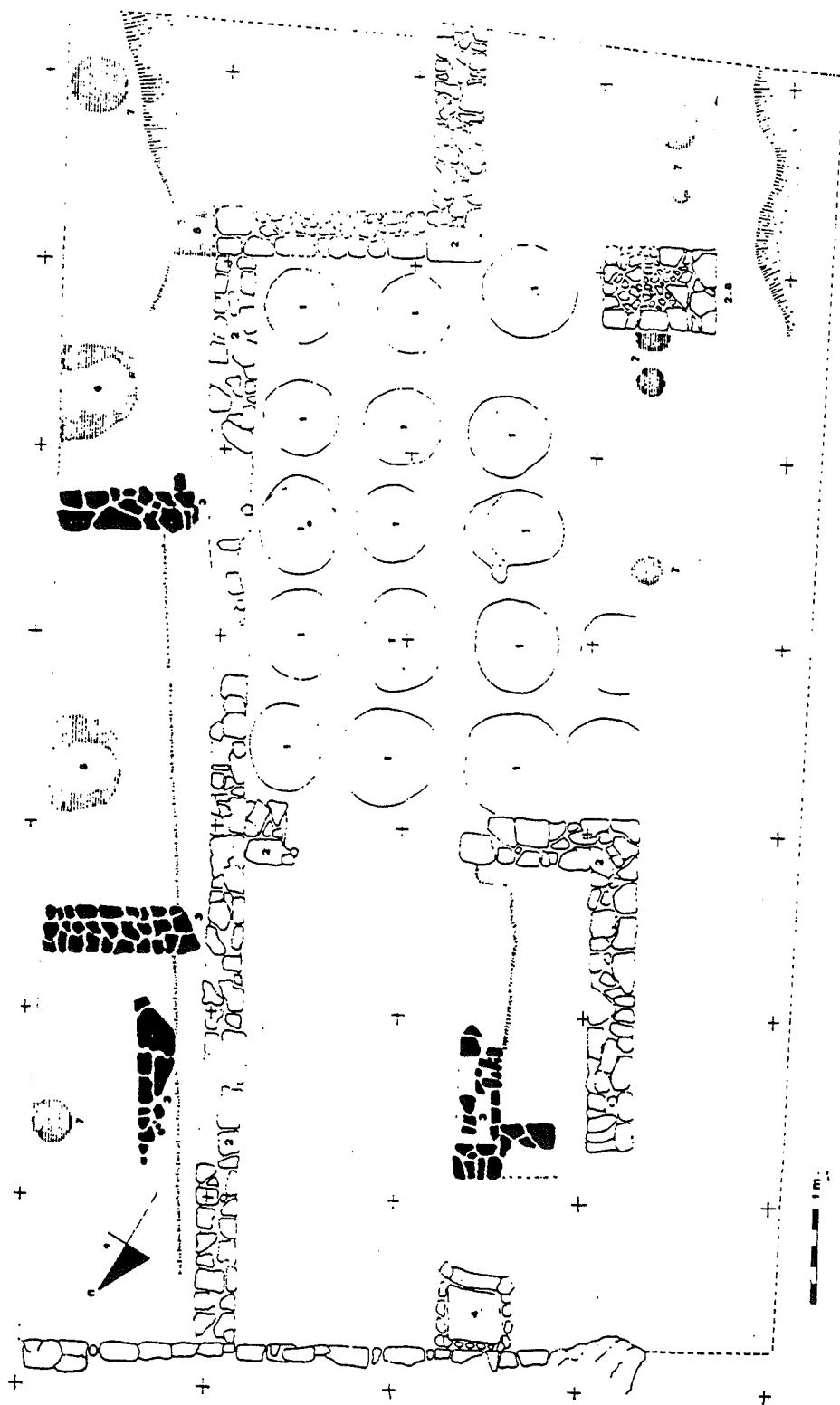


Fig. 60.5 Burriac (BARBERA-FASCUAL 1980)



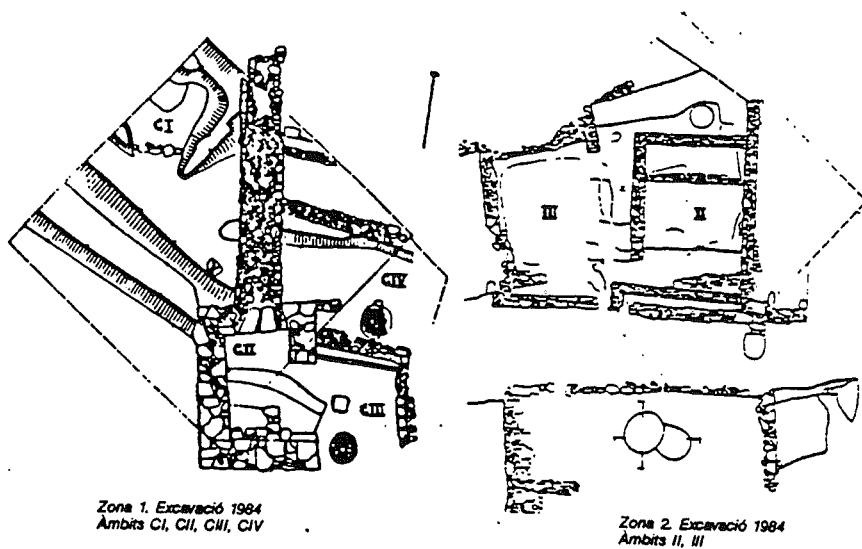


Fig. 60.6 Burriac (GARCIA-PUJOL 1985)

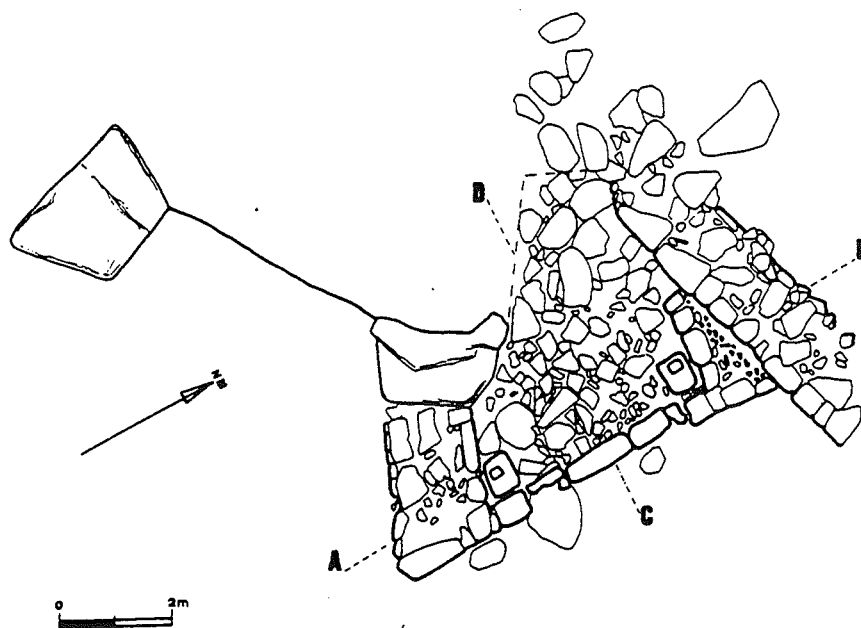


Fig. 60.7 Burriac (GARCIA ET ALII 1991)

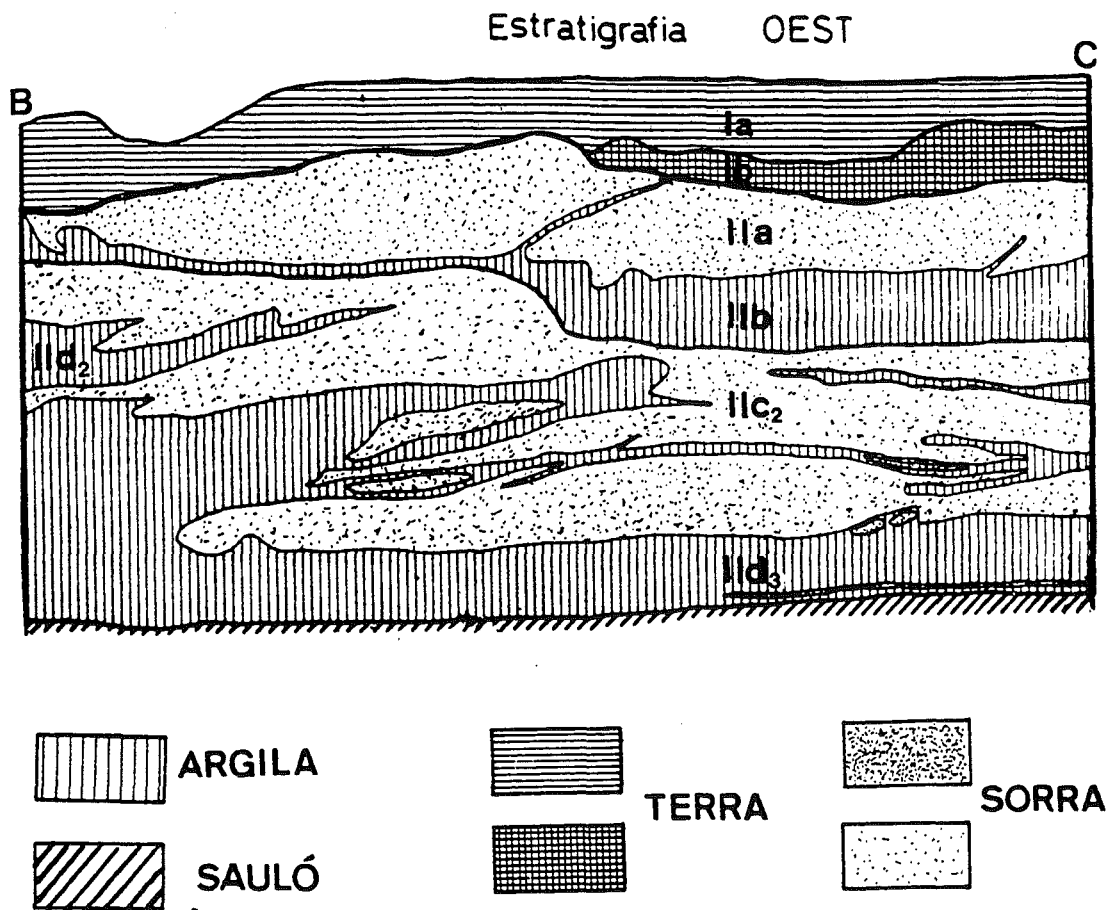


Fig. 60.8 Burriac (MIRD ET ALII 1988)

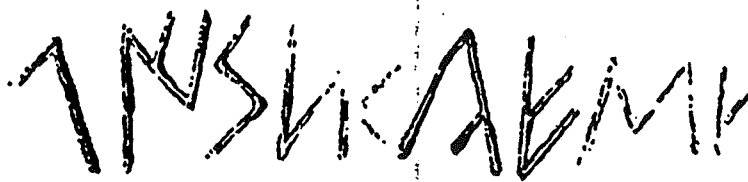


Fig. 60.9 Burriac (RIBAS 1952)

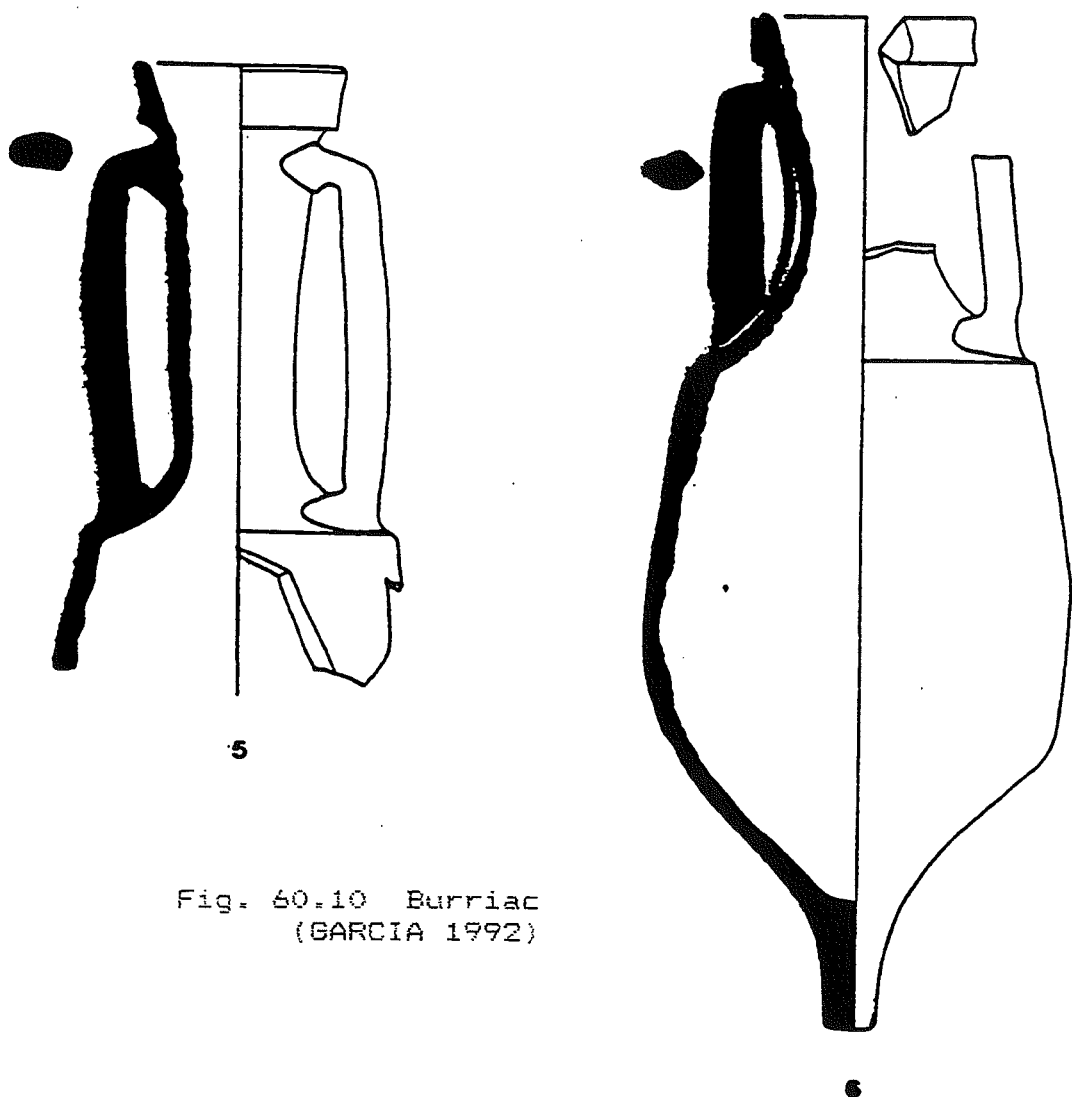


Fig. 60.10 Burriac  
(GARCIA 1992)

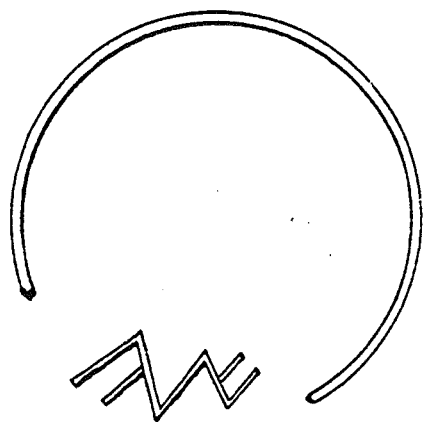


Fig. 1.—Grafito ibérico en cerámica  
"campaniense B", del poblado de Burriac  
(Barcelona). Tam. nat.

Fig. 60.11. Burriac (MALUQUER 1963)

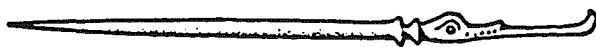


Fig. 60.12 Burriac (BARBERA-PASCUAL 1980)

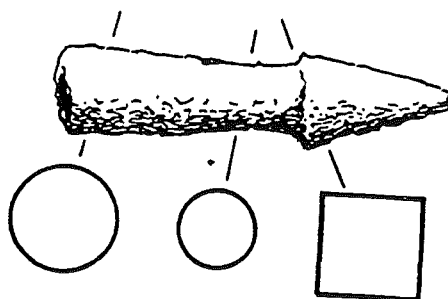
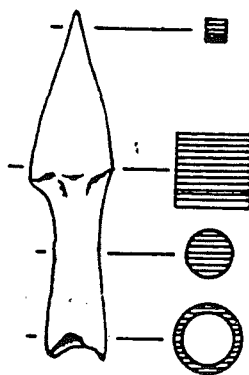


Fig. 60.13 Burriac (BARBERA-PASCUAL 1980)



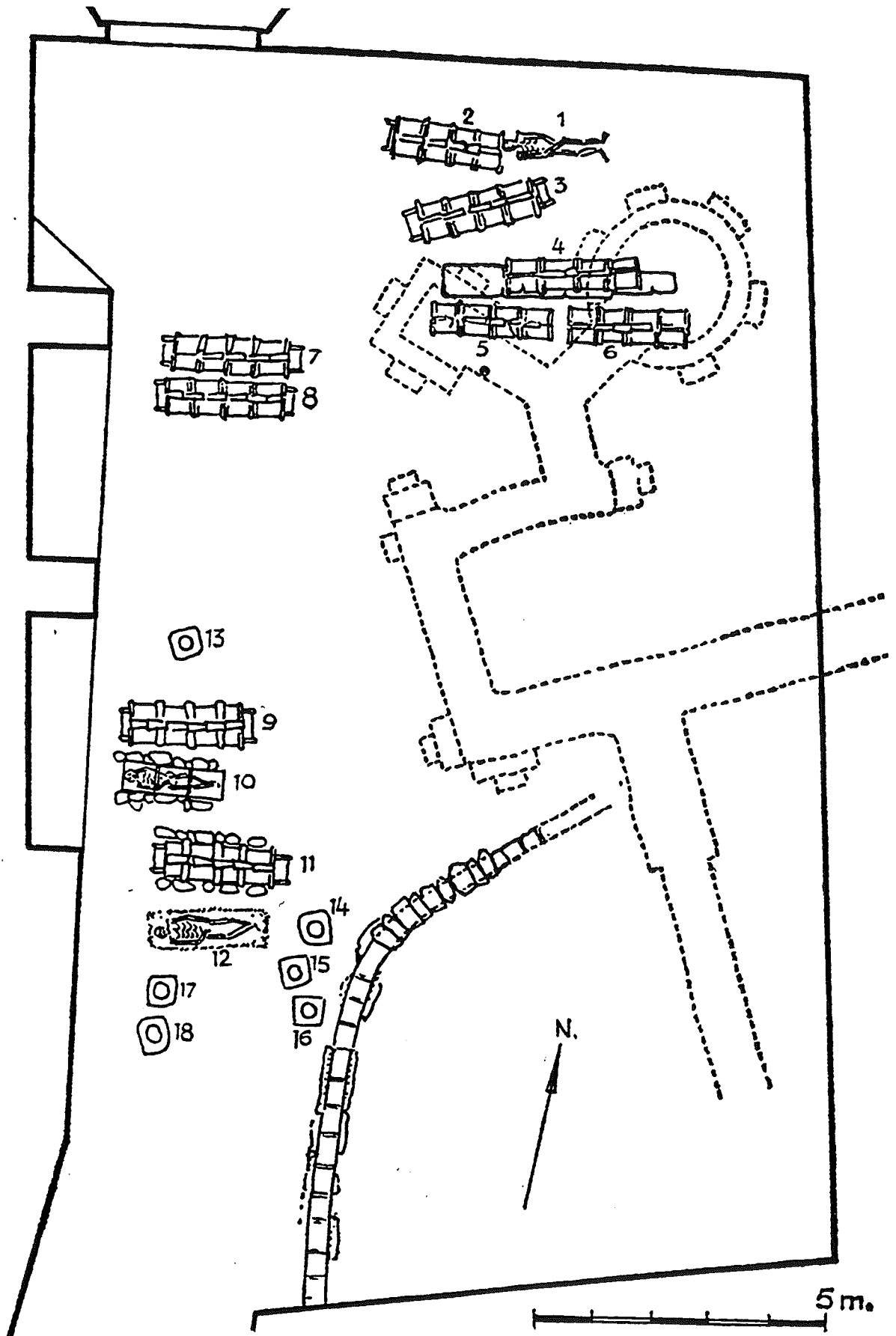


Fig. 61.1 Iluro. Fossar Xic (S.A.M.M. 1977b)

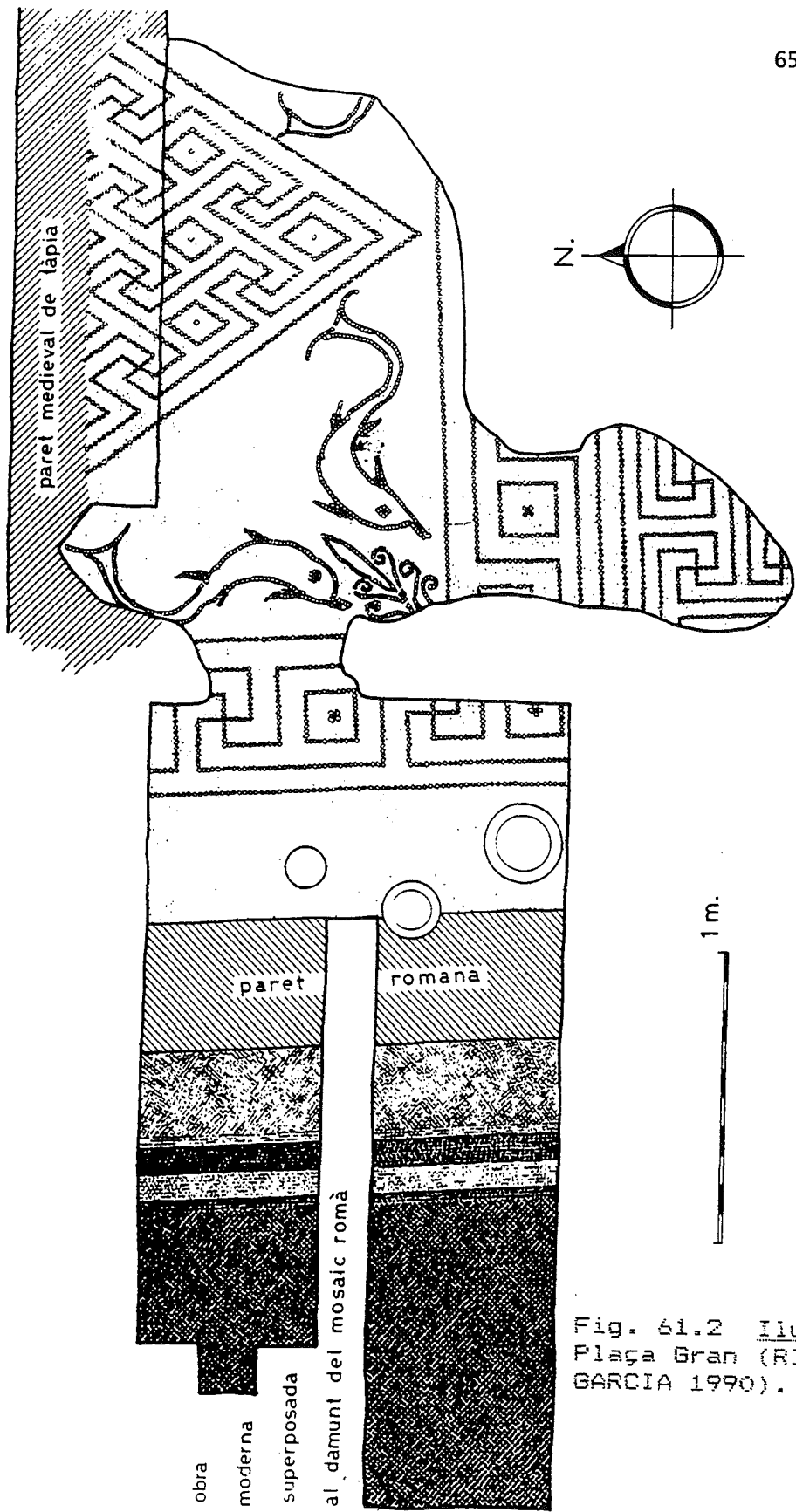


Fig. 61.2 Iluro. Plaça Gran (RIBAS 1980, GARCIA 1990).

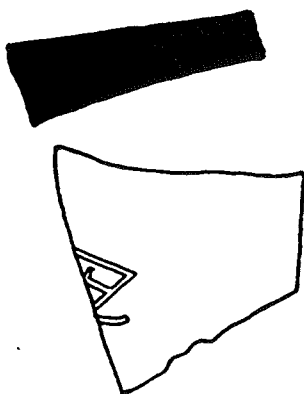


Fig. 61.3 Iluro. Grafit (CLARIANA 1990c)



Fig. 62a. Mapa de St. Genis de Vilassar (s. XVII)  
(CUADRADA 1986 p. 1803)

# DESCRIPCION TOPOGRAFICA DEL LGAR

## Término de S<sup>to</sup> Ginés de Vilassar, Ob<sup>do</sup> de Bar<sup>na</sup>, Correg<sup>o</sup> de Mataró



Fig. 62b. Mapa de St. Genís de Vilassar (s. XVII)  
(CUADRADA 1986 p. 1849)



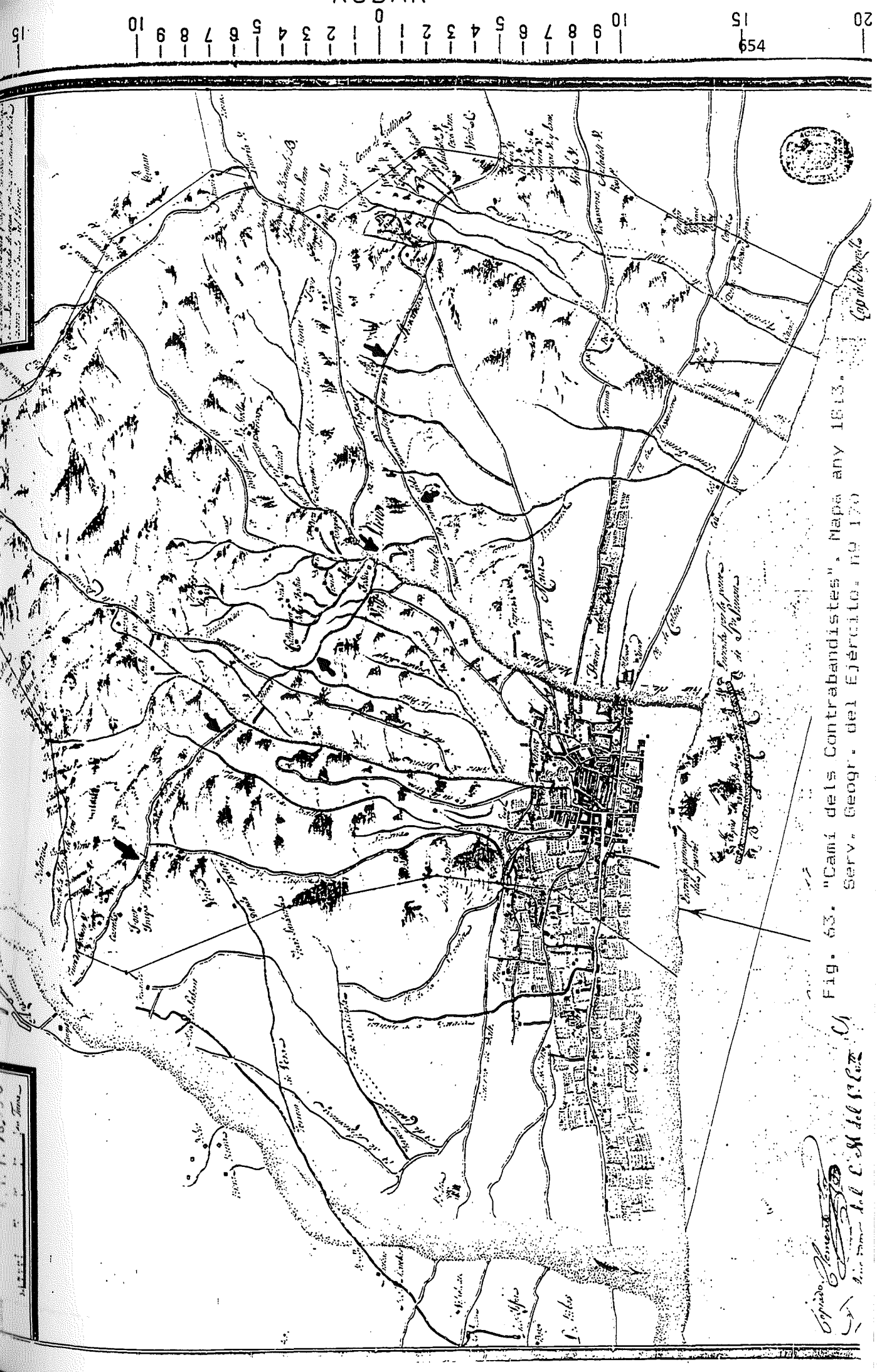


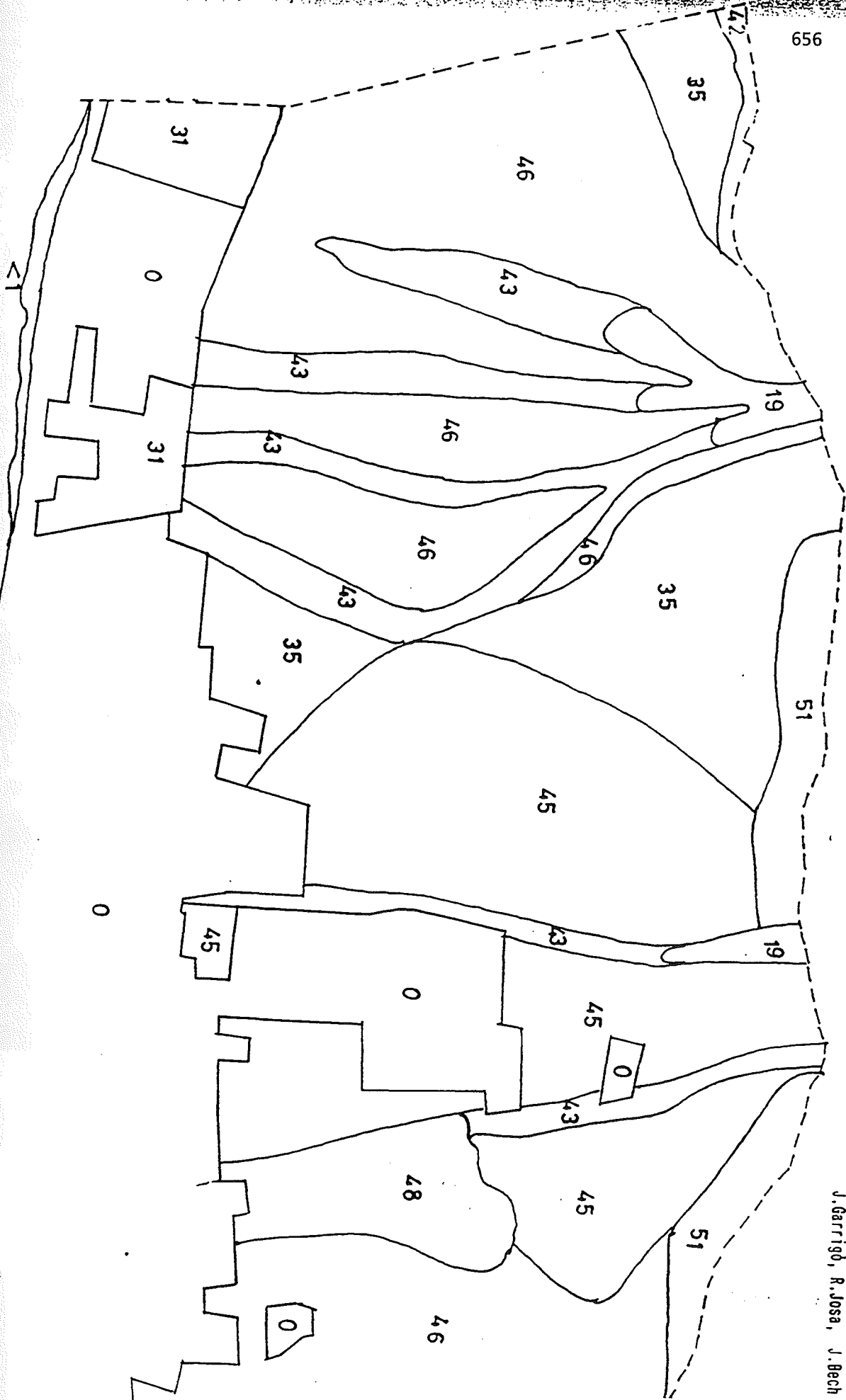
Fig. 63. "Cami dels Contrabandistes", Mapa any 1813. Serv. Geogr. del Ejército. no 170

Copiado de  
 Archivo de la C. M. del C. E.



Fig. 64.1. Mapa de sols de Vilassar de Mar (Bech et alii, inédit).

VILASSAR DE MAR  
 Mapa de Sòls  
 J. Bech, R. Josa, J. Garrigó



VILASSAR DE MAR  
 Mapa d'Avaluació:  
 Índex de Productivitat  
 J. Garrigó, R. Josa, J. Bech

Fig. 54.2. Mapa de sòls de Vilassar de Mar  
 (Bech et alii, inèdit).



V7 AS16 M ROLL 54 1320946 2 AUG 57 15 AM '57

59114

Fig. 65. Fotografia nº 59114. Vol americà any 1957.

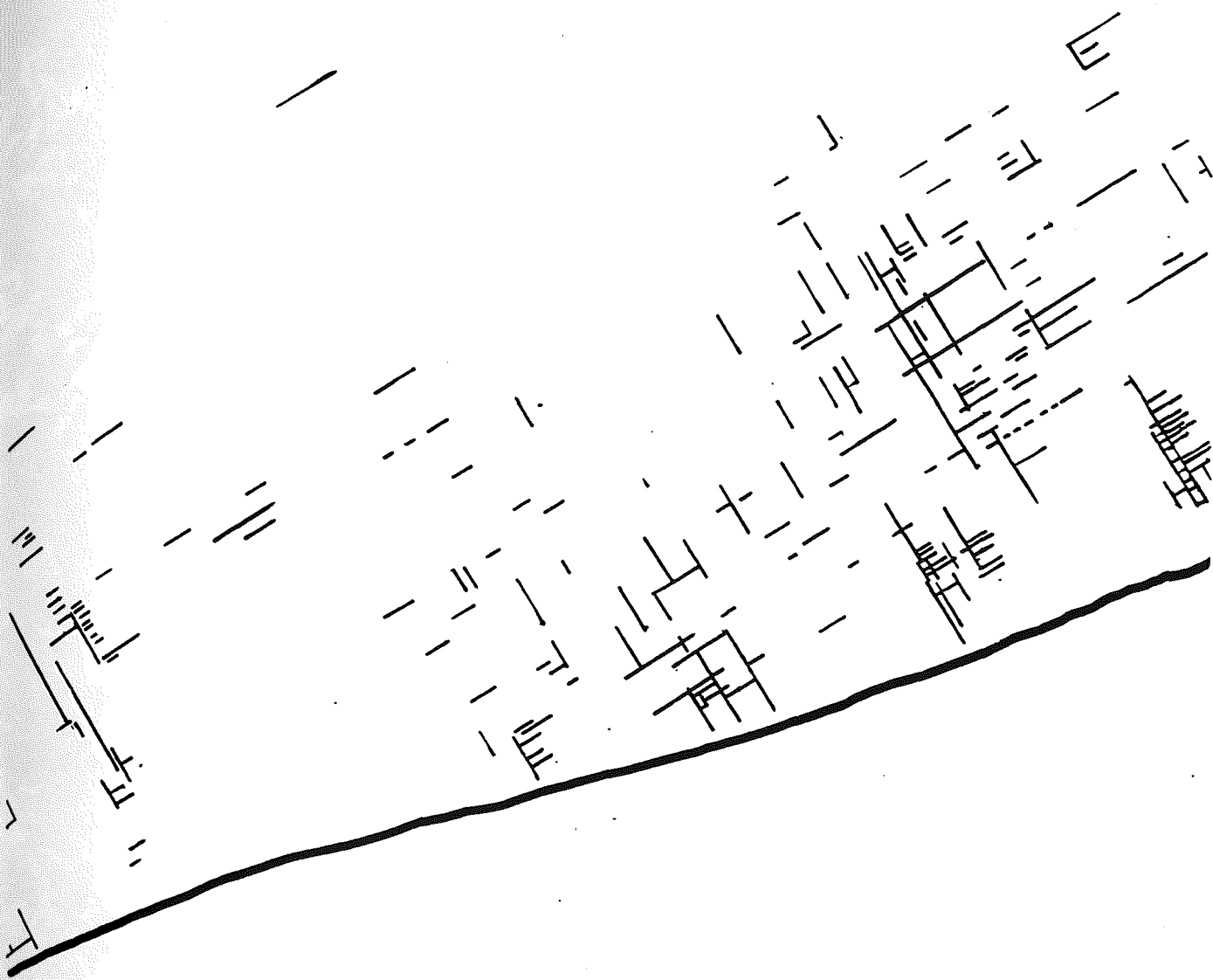


Fig. 66. Restitució de la Orientació A a la Fotografia nº 59114 (1957).

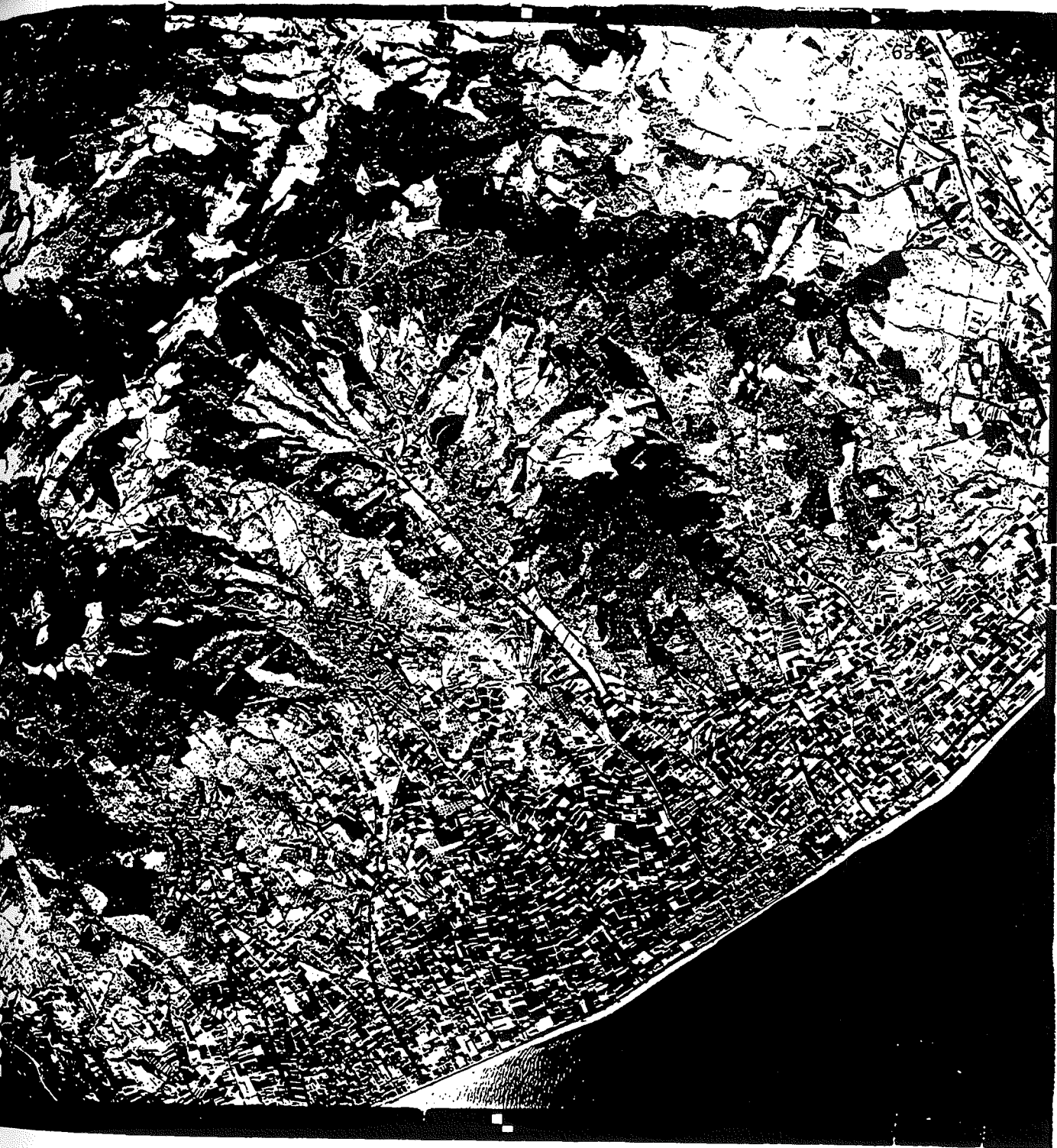


Fig. 67. Fotografia n<sup>o</sup> 25393. Vol americà any 1956.

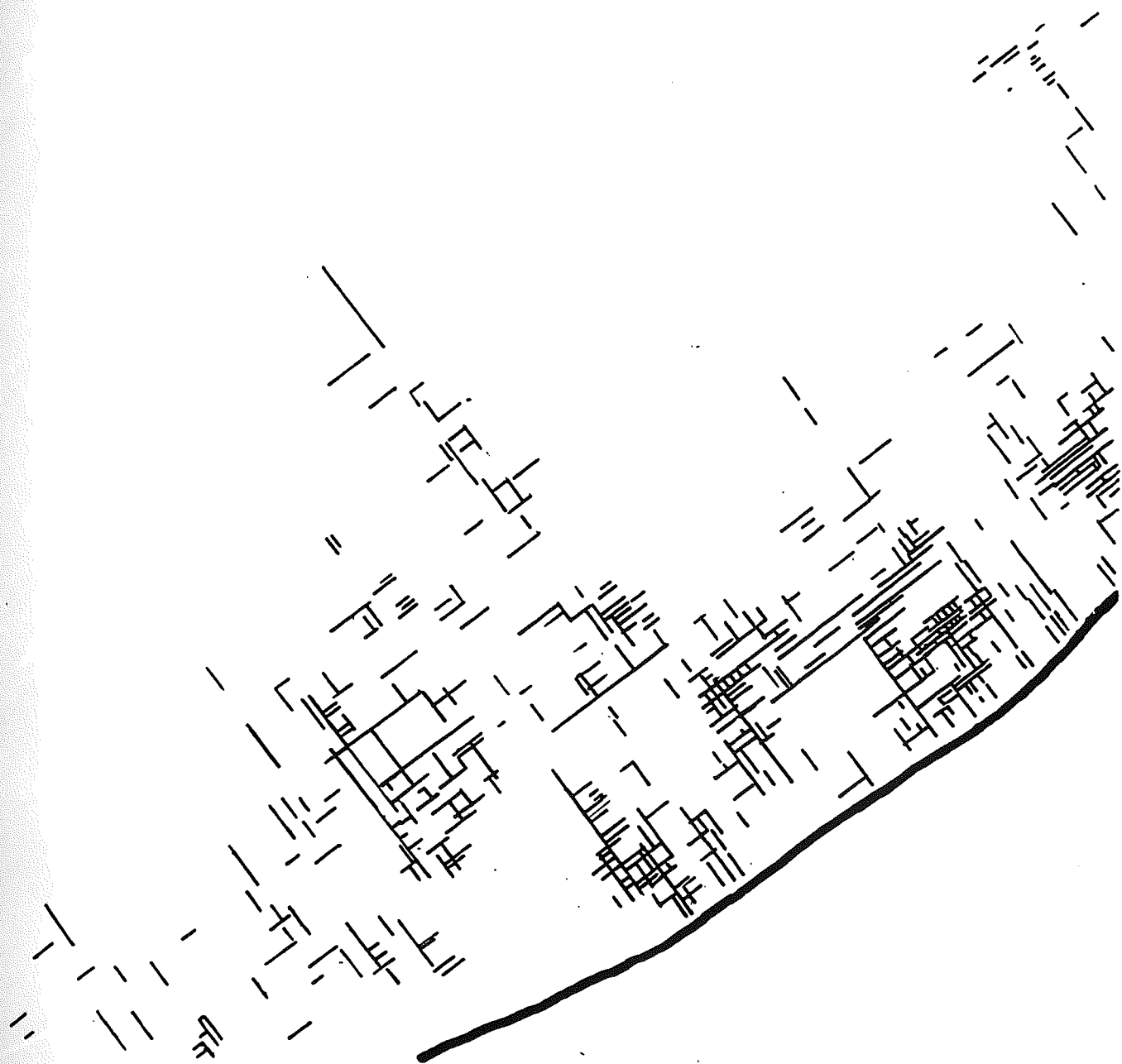


Fig. 68. Restitució de la Orientació A a la Fotografia nº 25393 (1956).

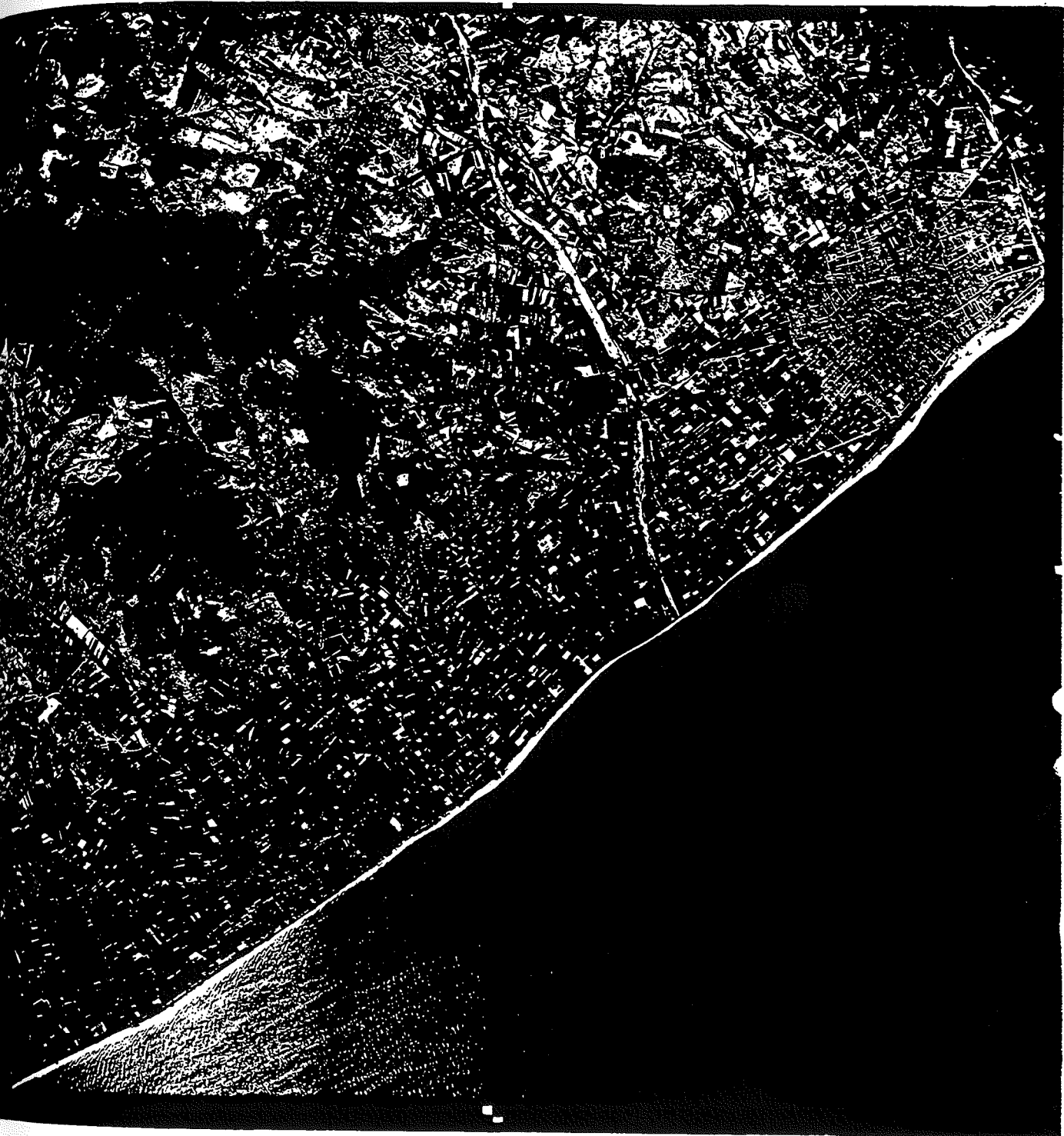


Fig. 69. Fotografia nº 25392. Vol americà any 1956.



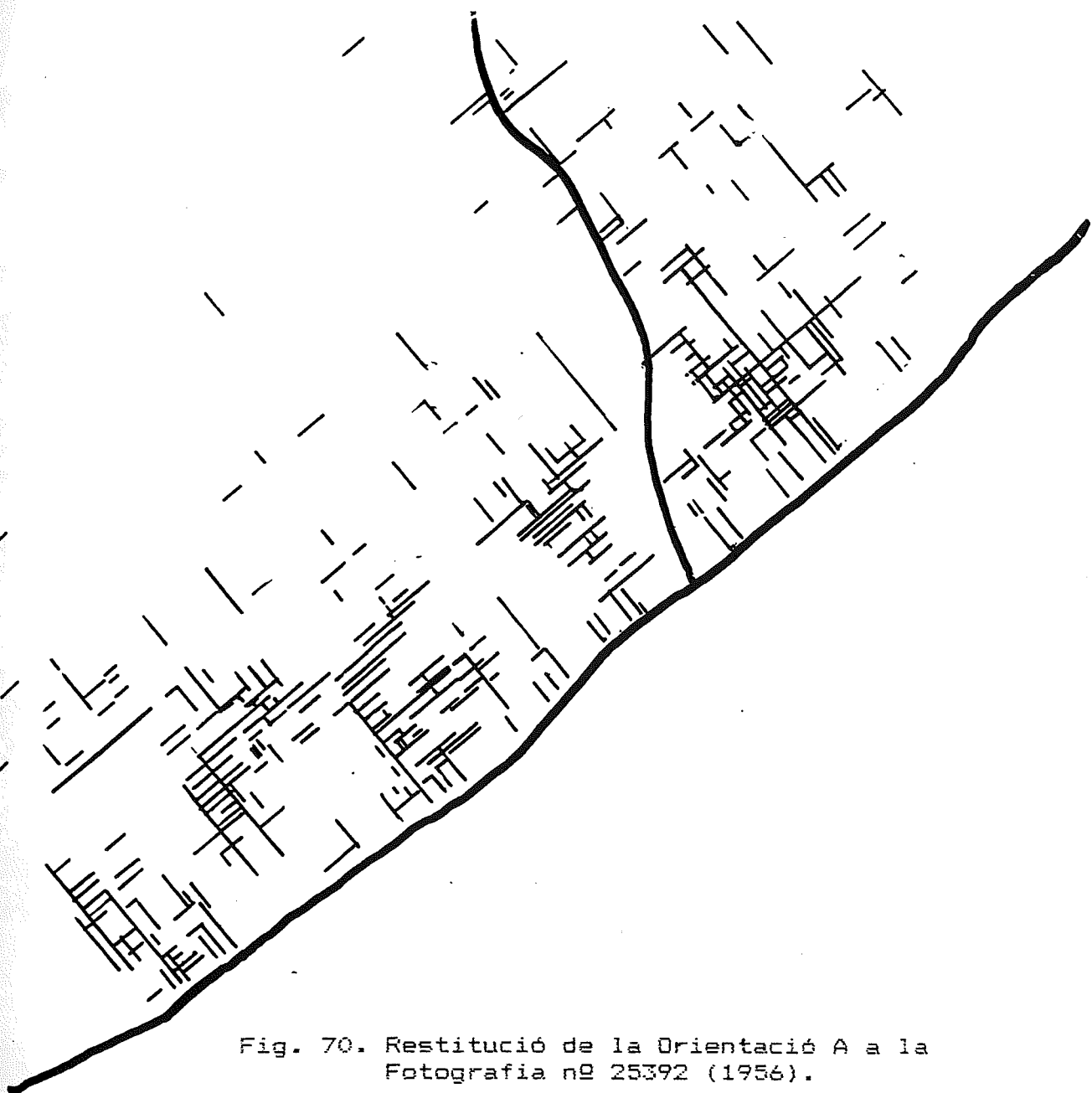


Fig. 70. Restitució de la Orientació A a la Fotografia nº 25392 (1956).

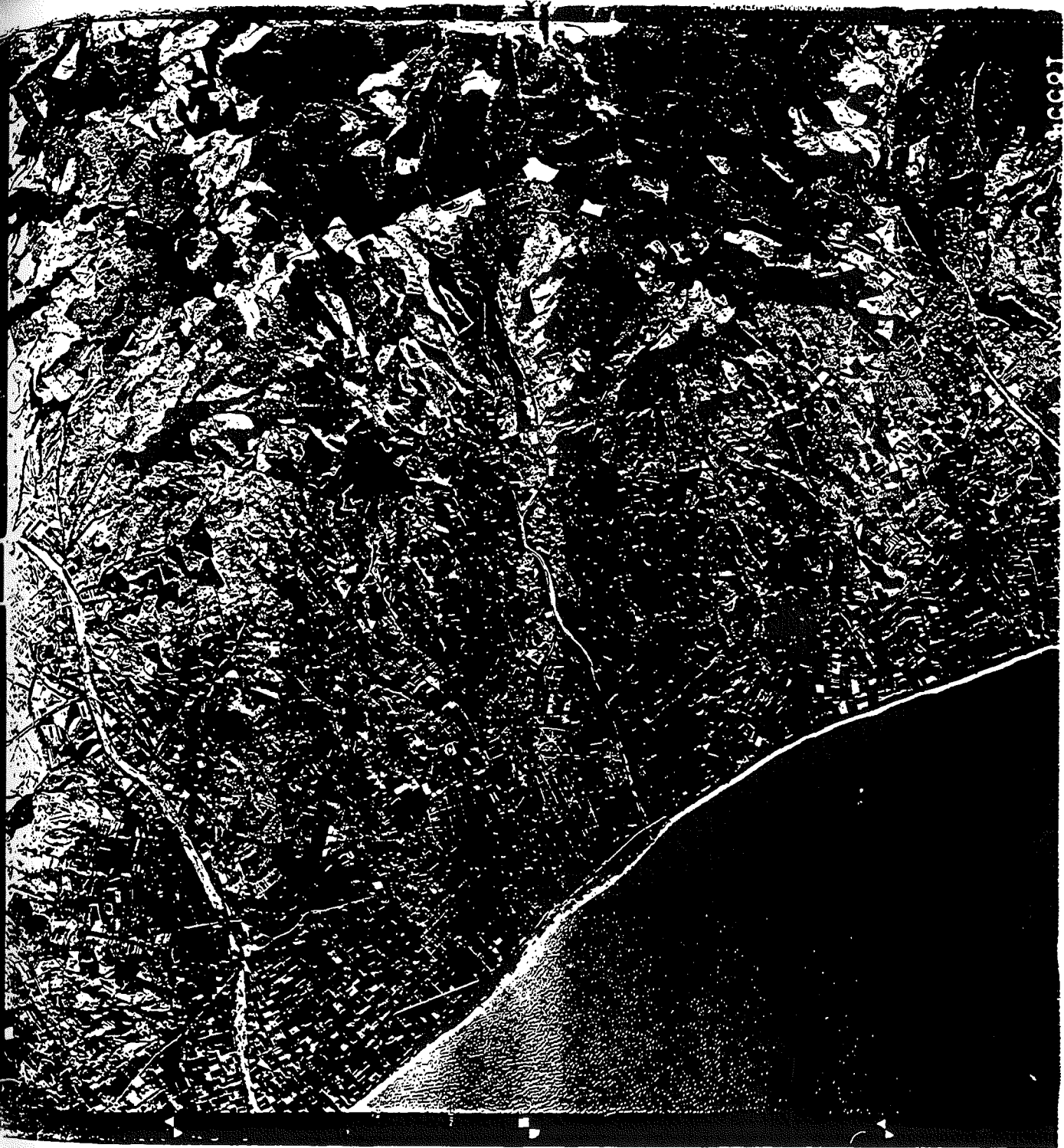


Fig. 71. Fotografia n<sup>o</sup> 18554. Vol americà any 1956.

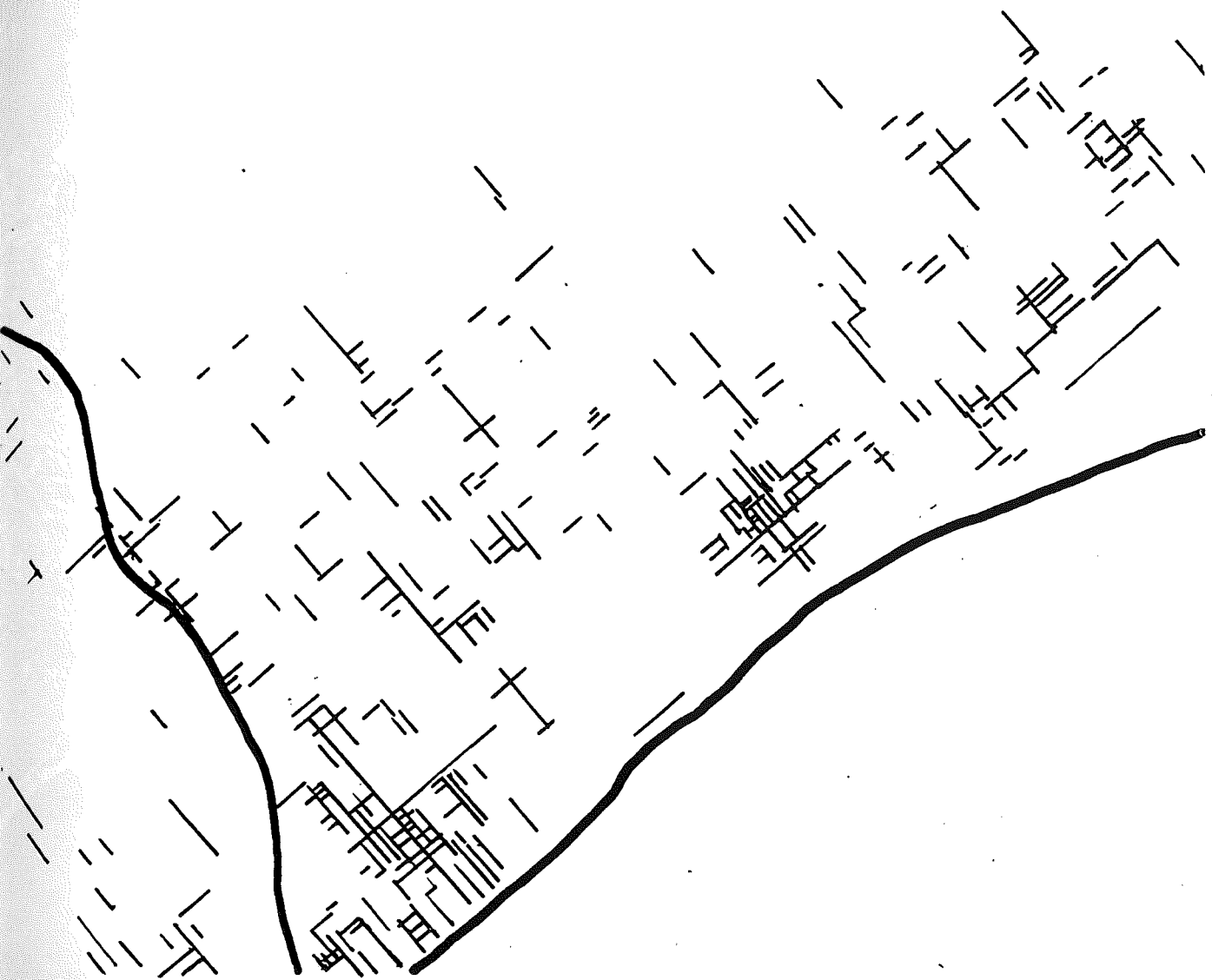


Fig. 72. Restitució de la Orientació A a la Fotografia nº 18554 (1956).

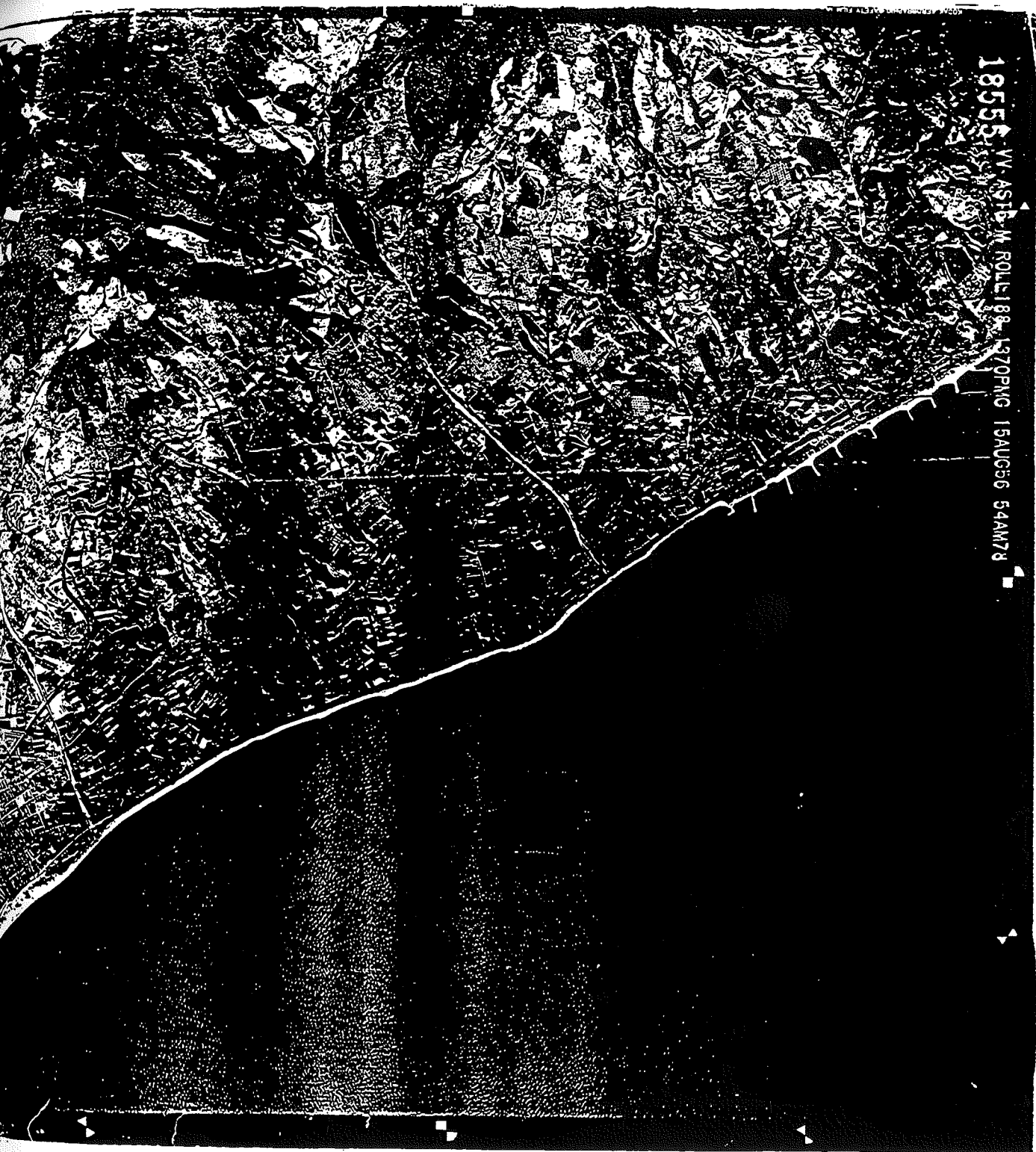


Fig. 73. Fotografia n<sup>o</sup> 18555. Vol americà any 1956.

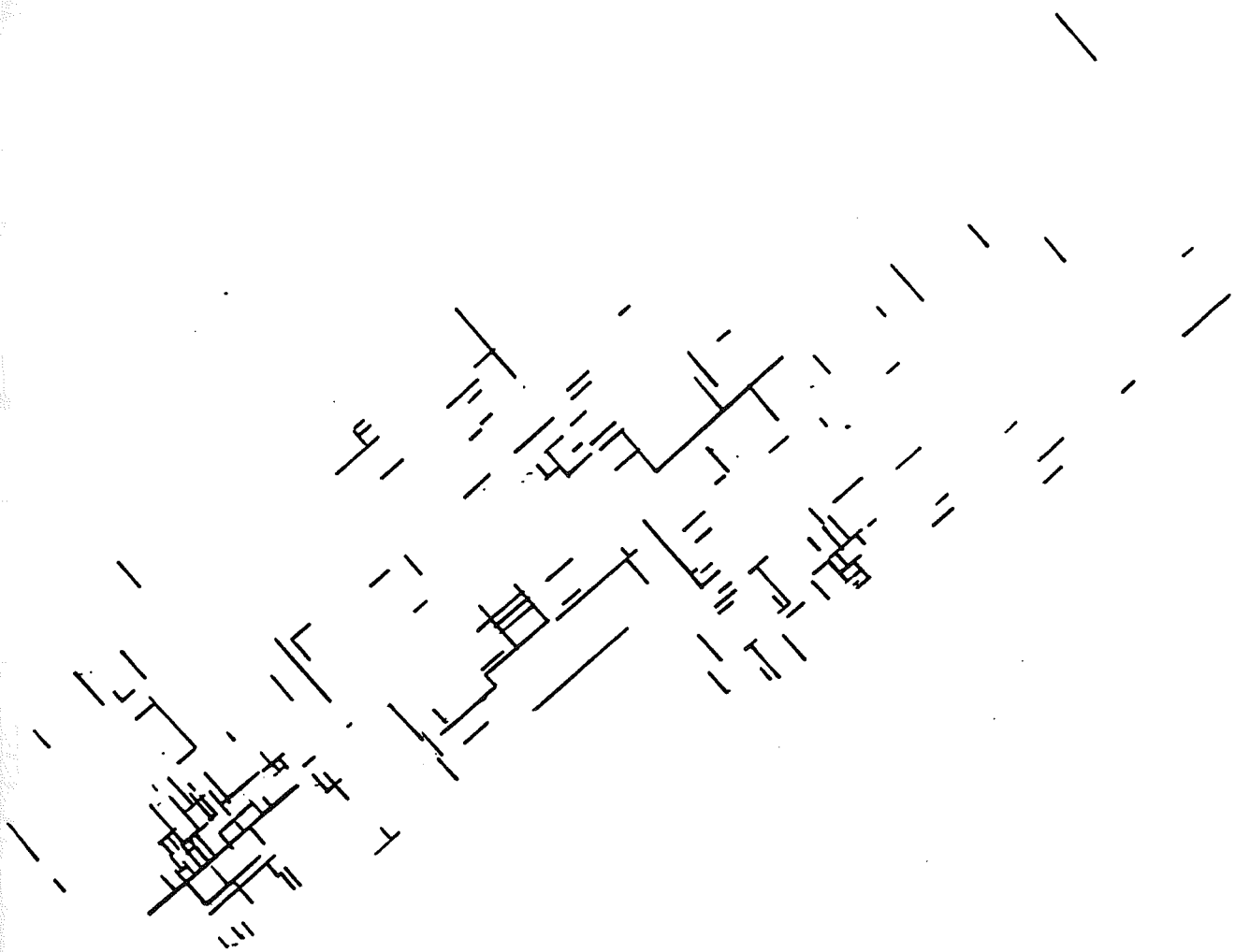


Fig. 74. Restitució de la Orientació A a la Fotografia nº 18555 (1956).

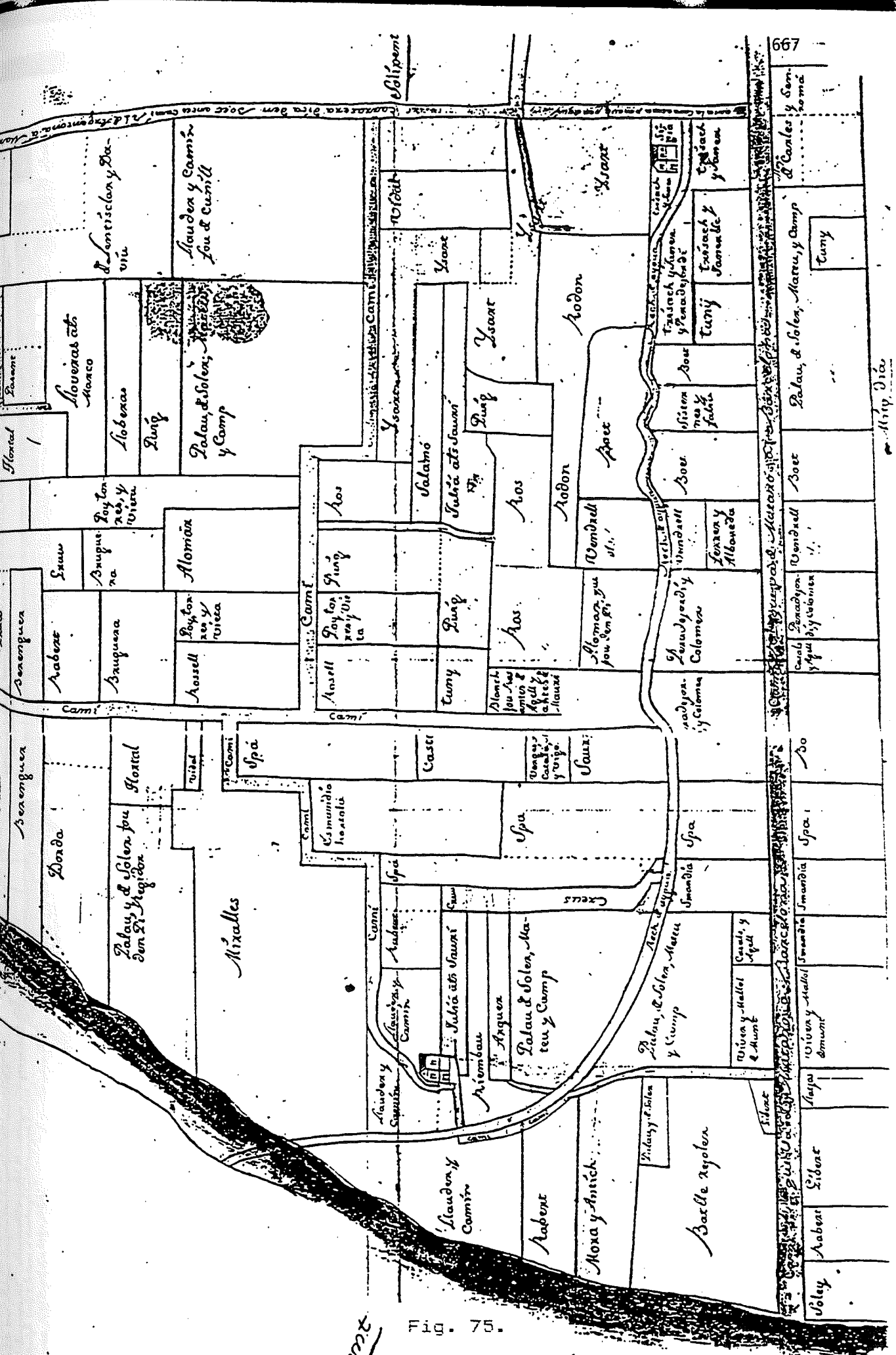


Fig. 75.

*Document*

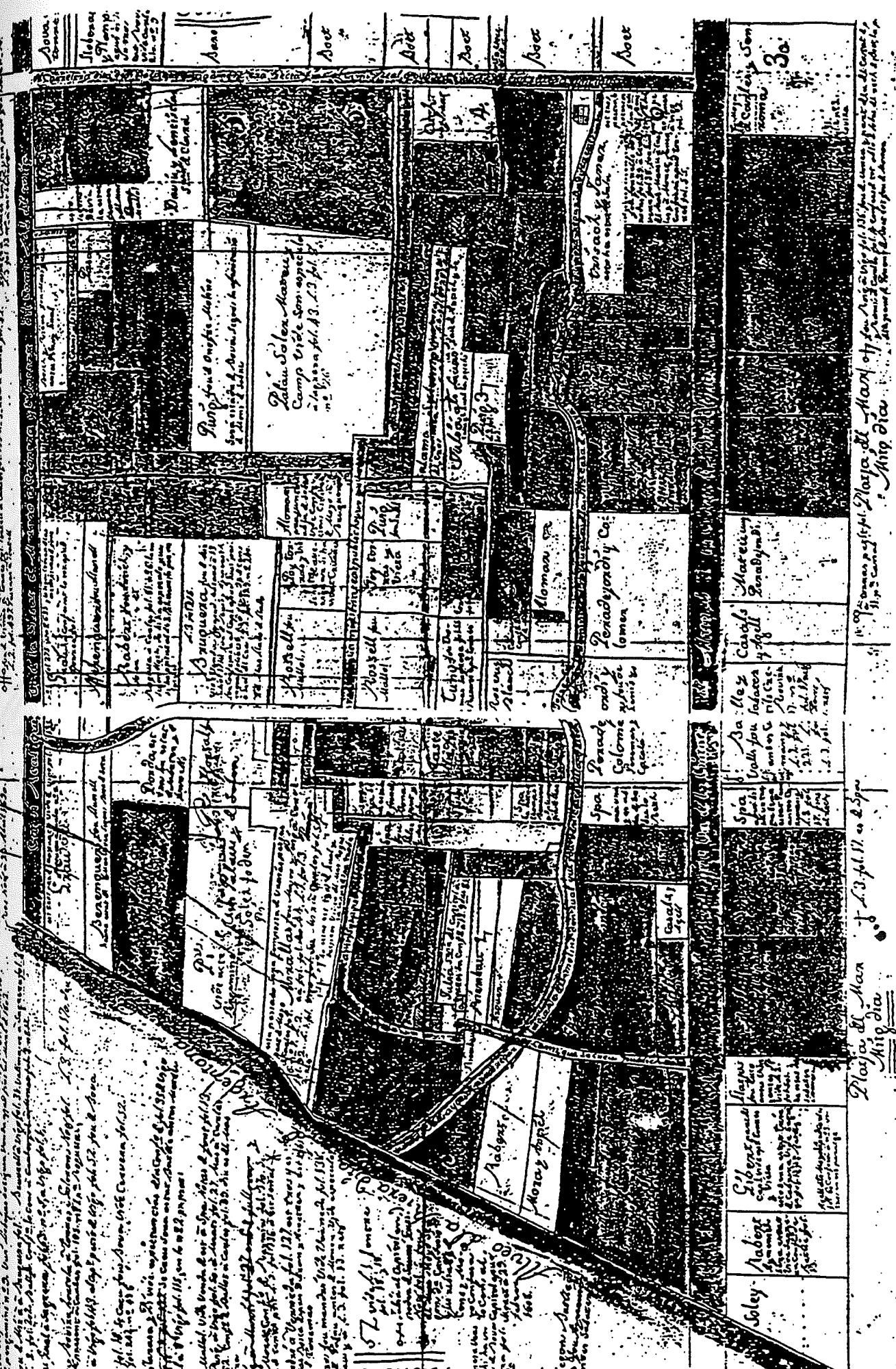


Fig. 76. Planol Cadastral del Pla de Boet (s. XVIII) (CUADRADA 1786 p. 1794).

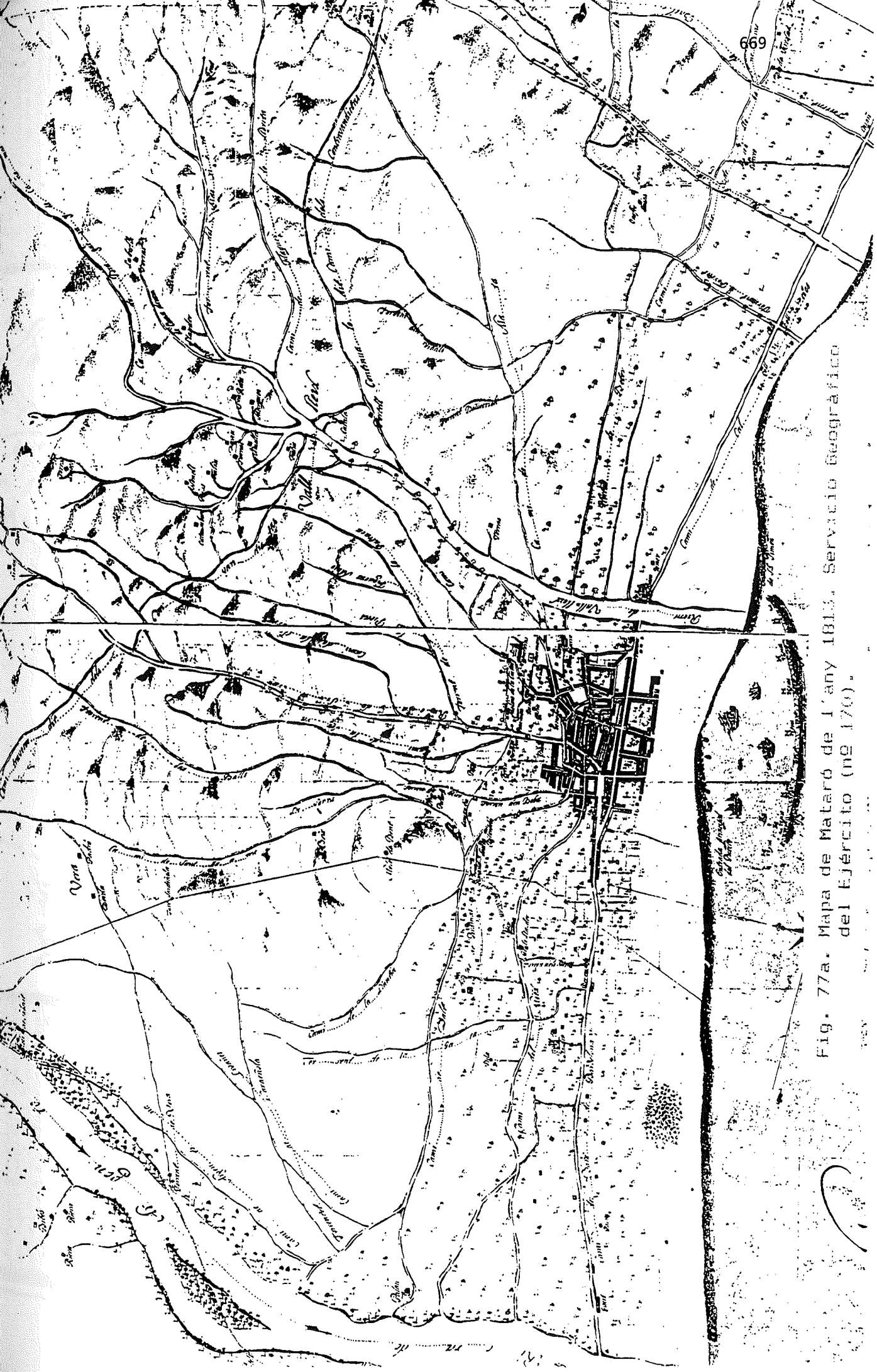


Fig. 77a. Mapa de Mataró de l'any 1813. Servicio Geográfico del Ejército (nº 170).



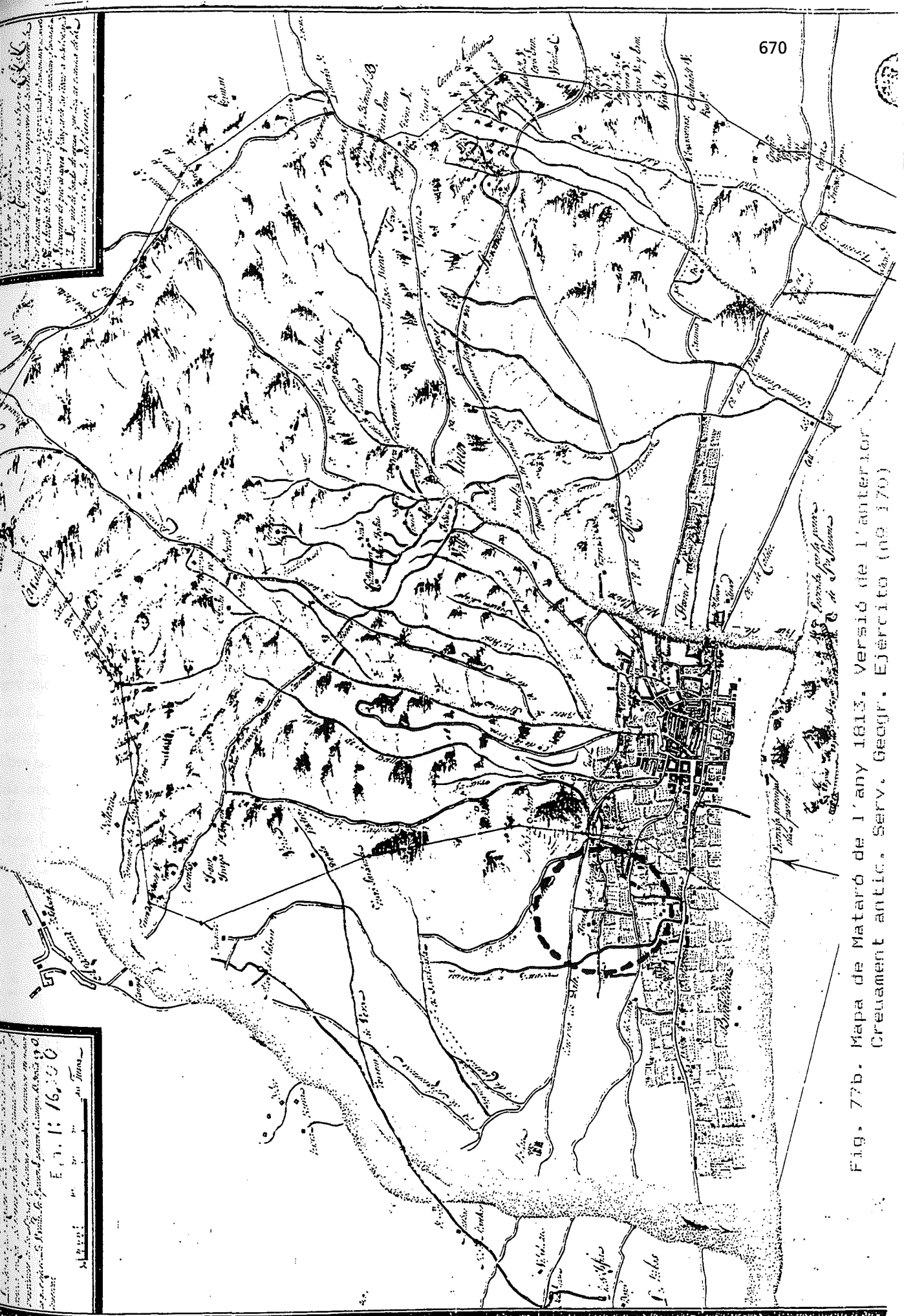
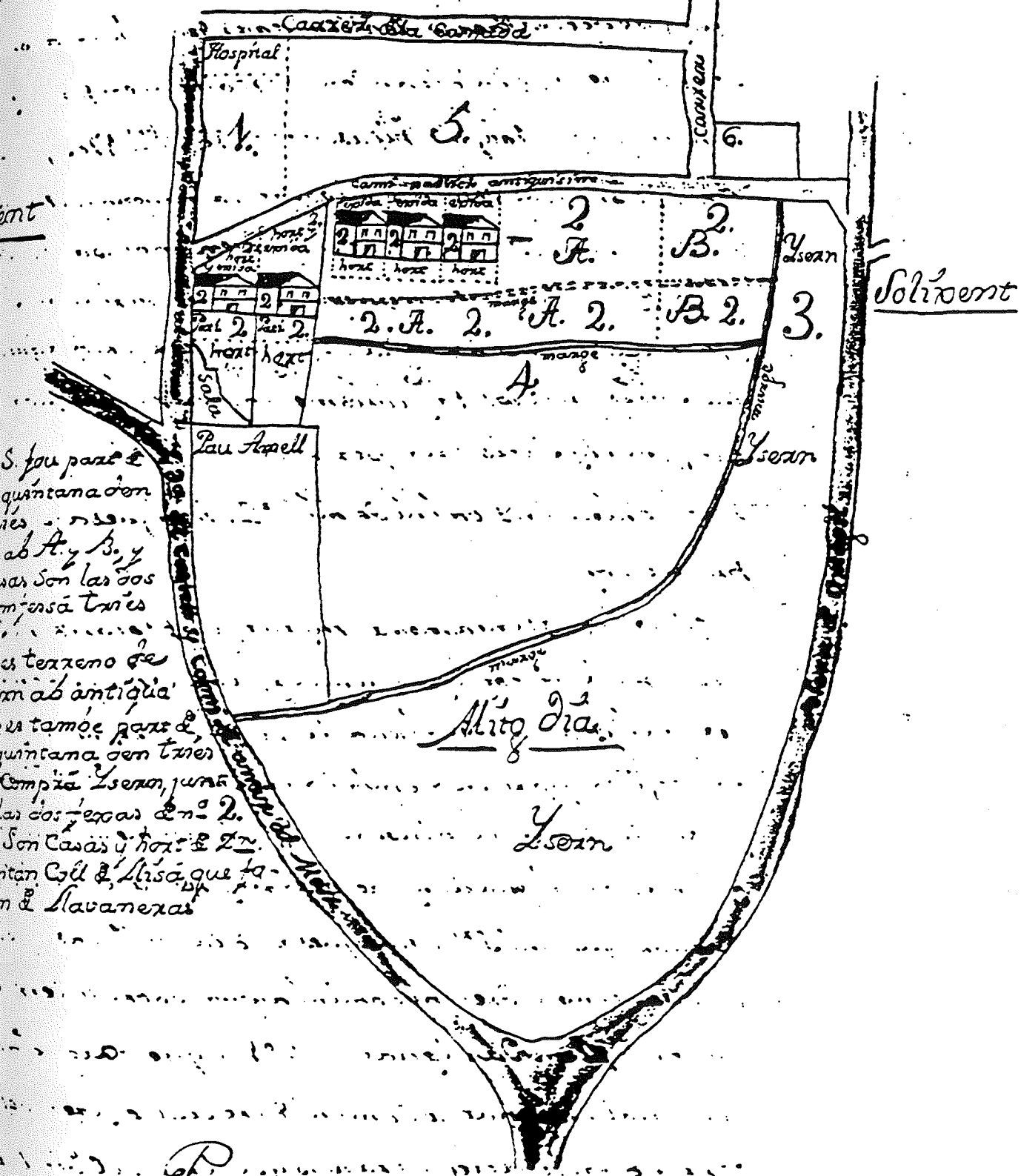


Fig. 77b. Mapa de Mataró de l'any 1813. Versió de l'anterior. Cremament antic. Serv. Geogr. Ejército (no 179)

15 10 9 8 7 6 5 4 3 2 1 0 1 2 3 4 5 6 7 8 9 10 15

KODAK



S. fou part d  
 quantana don  
 res  
 ab A. y B. y  
 son las dos  
 menses tres  
 es terreno de  
 in ab antiqna  
 es tamoe part d  
 quantana con tres  
 Campia Ysoan, junta  
 las dos terras de n.º 2.  
 Son Casas y host. & L.  
 n.º 1. Coll. & Alisa, que fa  
 n.º 2. Savanexa

P  
 Pretenem alguns particulars del lloch de S. Genis de  
 Vilassar, que fou mal dit en lo accy de establiment  
 de part del terreno que en lo plan va signat de

Fig. 78. Plànol d'una àrea de St. Genis de Vilassar (s. XVIII) (CUADRADA 1986 p. 1972).

que lo tot del dit terreno signat de n.º 1 fou per