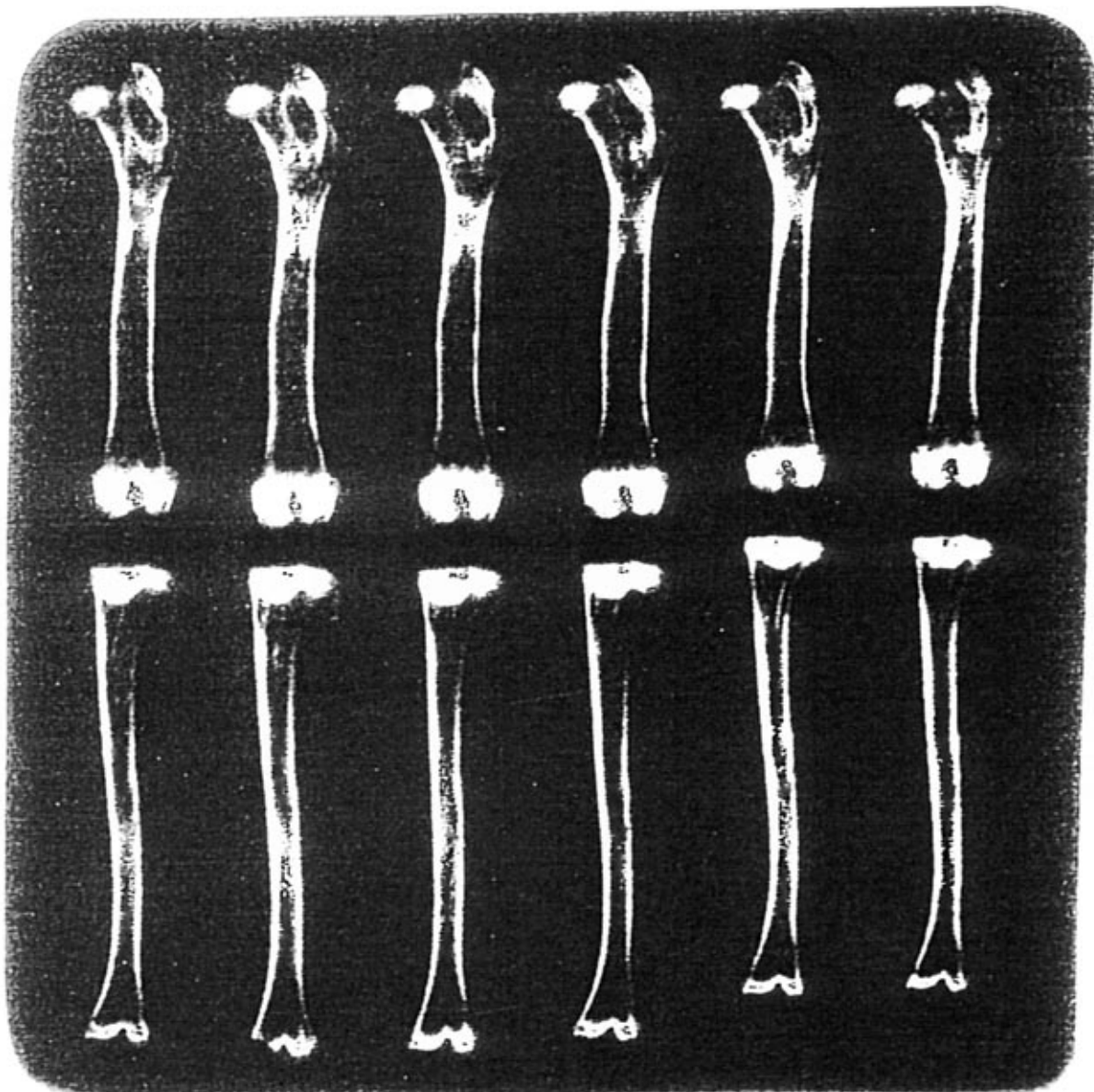


ASSAIG II



intox

control

Figura I

Clara diferència entre la llargada dels ossos
- fèmur i tibia -dels conills intoxicats i de
la dels de control

E
T1
in

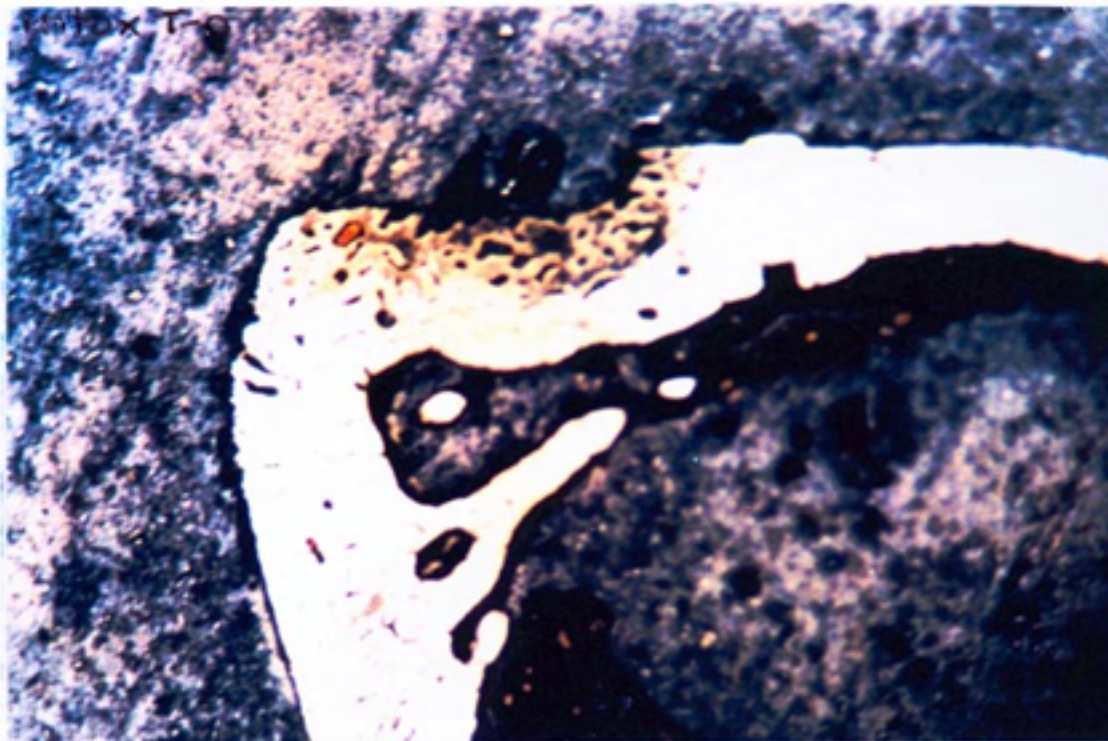


Figura II
Imatge obtinguda
pel procediment
de tall i raspat
d'una mostra de
tíbia intoxicada
sense descalcificar.

E
T1
c.



Figura III
Imatge obtinguda
pel procediment
de tall i raspat
d'una mostra de
tíbia control
sense descalcificar

C
To
in

intox T-4

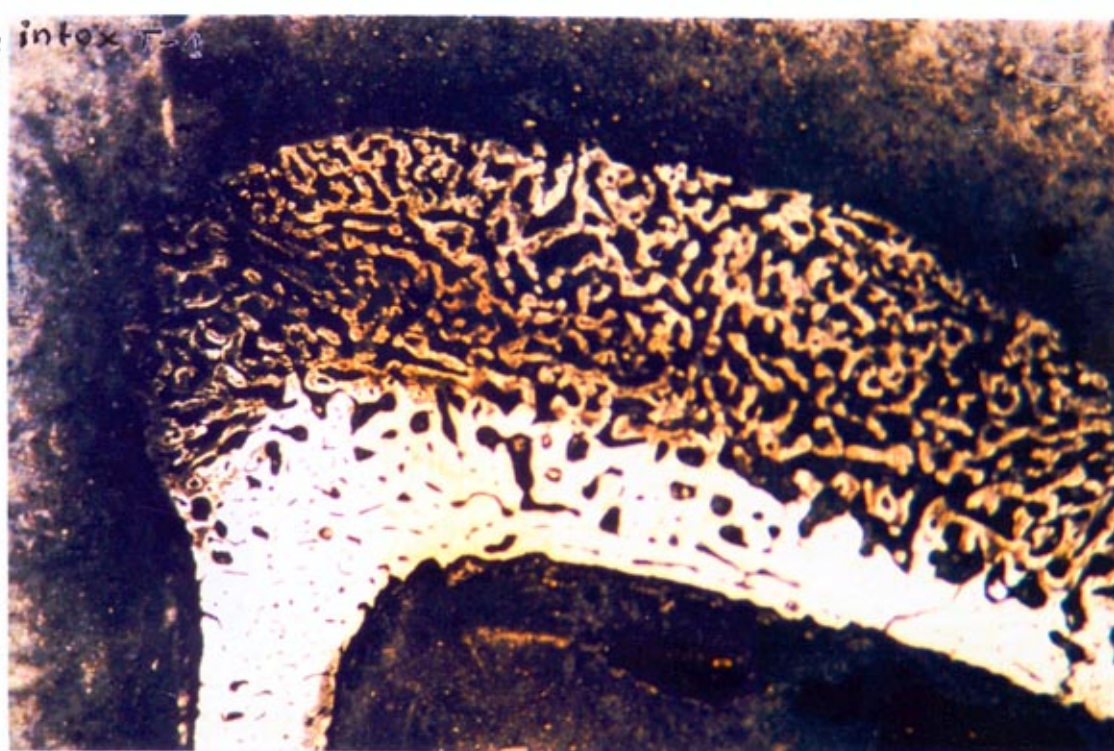


Figura IV
Imatge obtinguda
pel procediment
de tall i raspat
d'una mostra de
tíbia intoxicada
sense descalci-
ficar.

F
To
c.

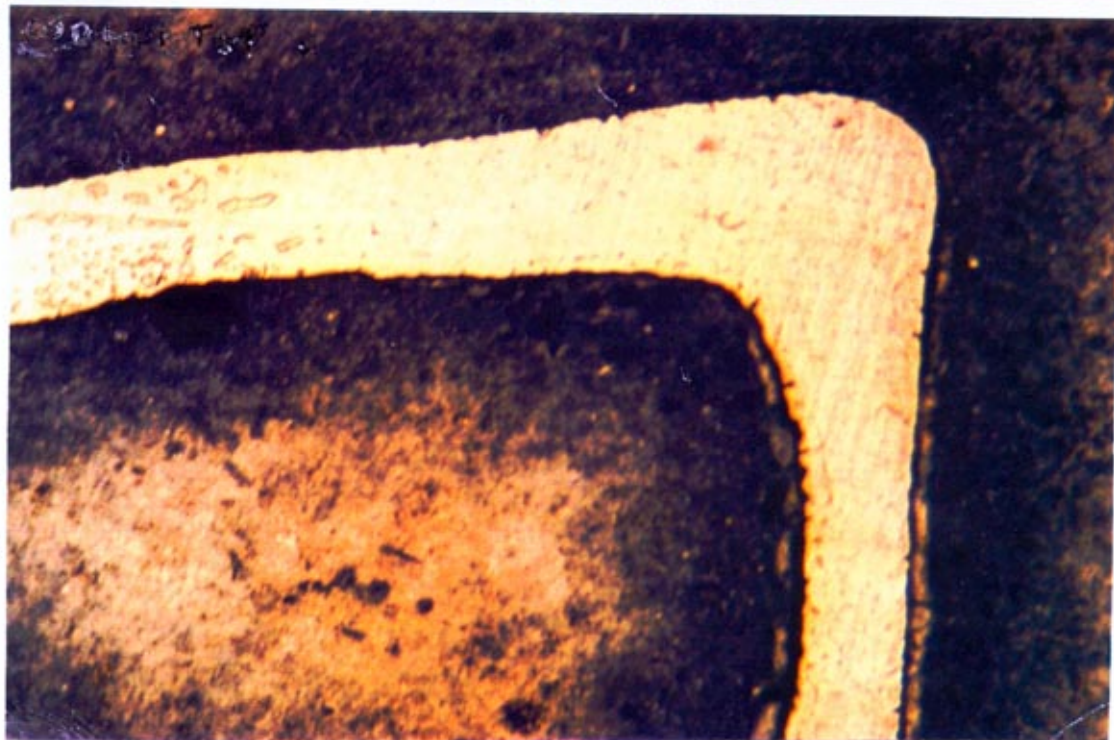
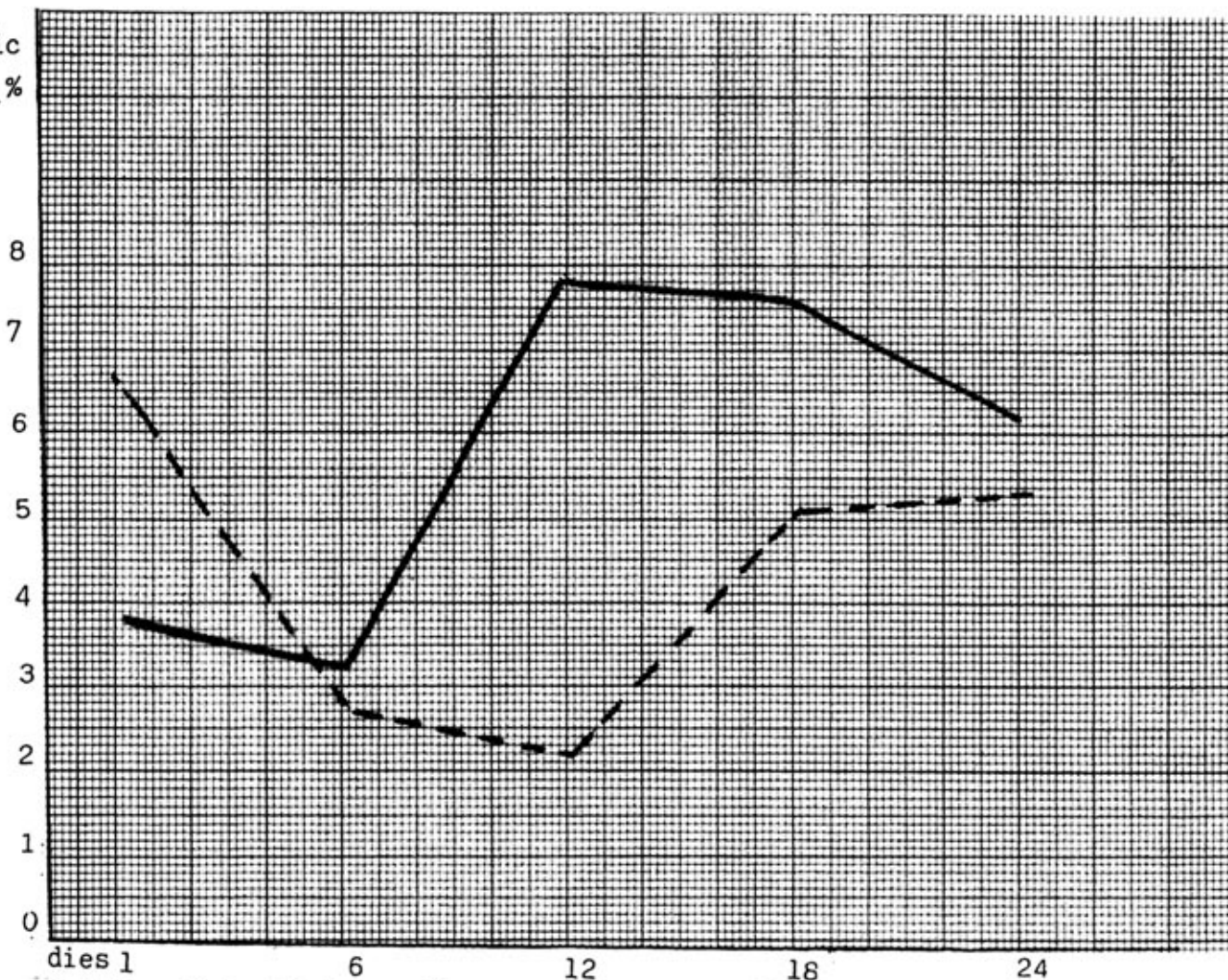


Figura V
Imatge obtinguda
pel procediment
de tall i raspat
d'una mostra de
tíbia control
sense descalci-
ficar.

ASSAIG III

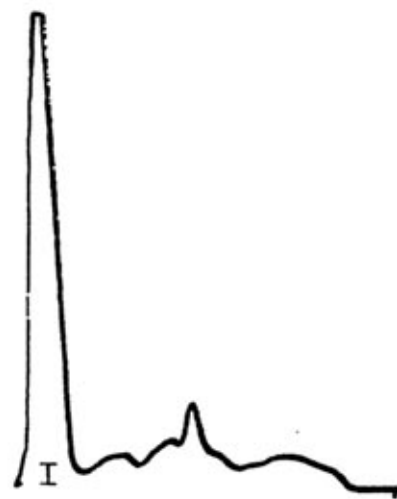
Grup de 4 conills numerats I-III intoxicats
i IV-VI control.

cítric
mgrs %

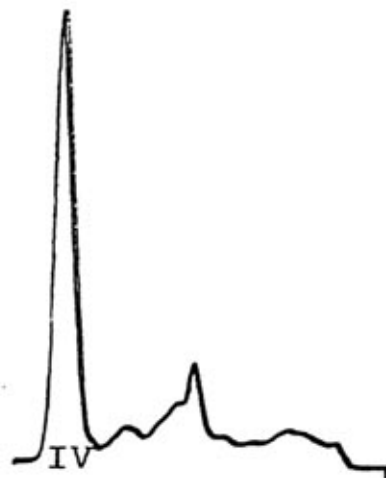


Gràfica 1) La línia contínua representa la quantitat mitjana d'àcid cítric trobada al sèrum dels conills I-III intoxicats. El nivell àlgid es troba del dia 12 al 18^e d'intoxicació. La línia discontinua representa a les fosfatases alcalines que disminueixen coincidint amb puja d'àcid cítric.

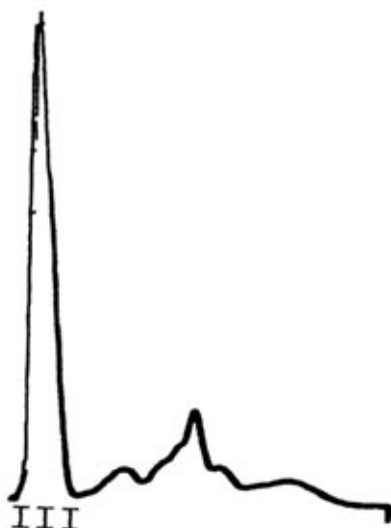
La mitjana d'àcid cítric al sèrum dels conills considerats com a control està dins dels marges tolerats.



I
intox



IV
control



III
intox



VI
control

Gràfica 2) Les proteïnes dels animals intoxicats dintre dels marges normals.

I	Ca	14.2	mg	dl
	P	7.4	mg	dl
	K	6.2	mEq/l	
	Na	141	mEq/l	

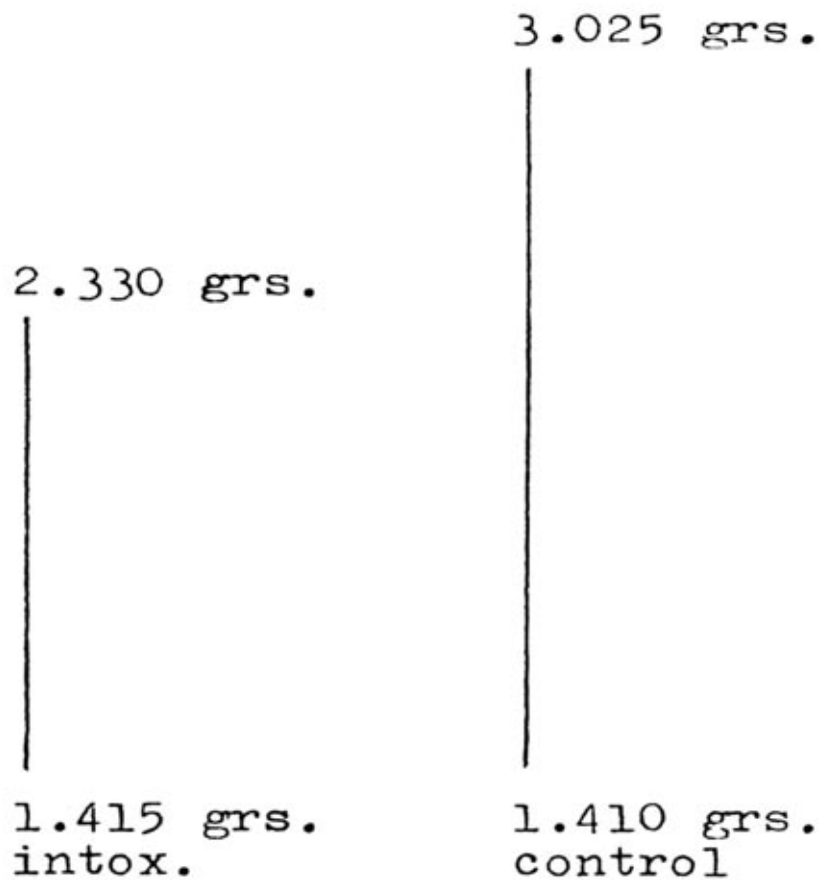
III	Ca	13.6	mg	dl
	P	6.6	mg	ml
	K	5.1	mEq/l	
	Na	144	mEq/l	

IV	Ca	11.7	mg	dl
	P	5.4	mg	dl
	K	4.6	mEq/l	
	Na	142	mEq/l	

VI	Ca	12.3	mg	dl
	P	11.2	mg	dl
	K	5.7	mEq/l	
	Na	138	mEq/l	

Taula a) Els elements iònics senyalats del sèrum dels animals intoxicats respecten els límits admesos.

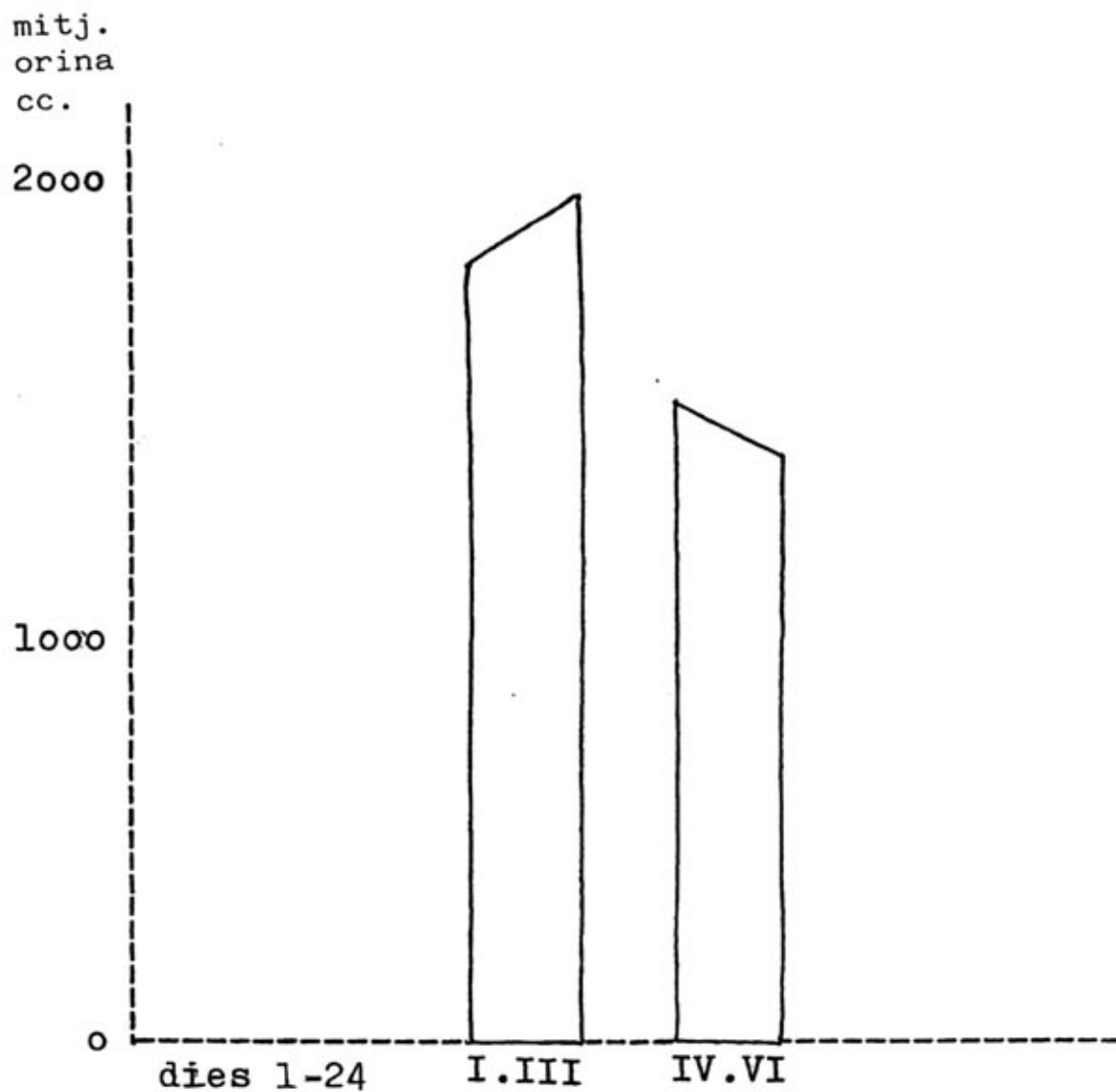
mitj.
pes



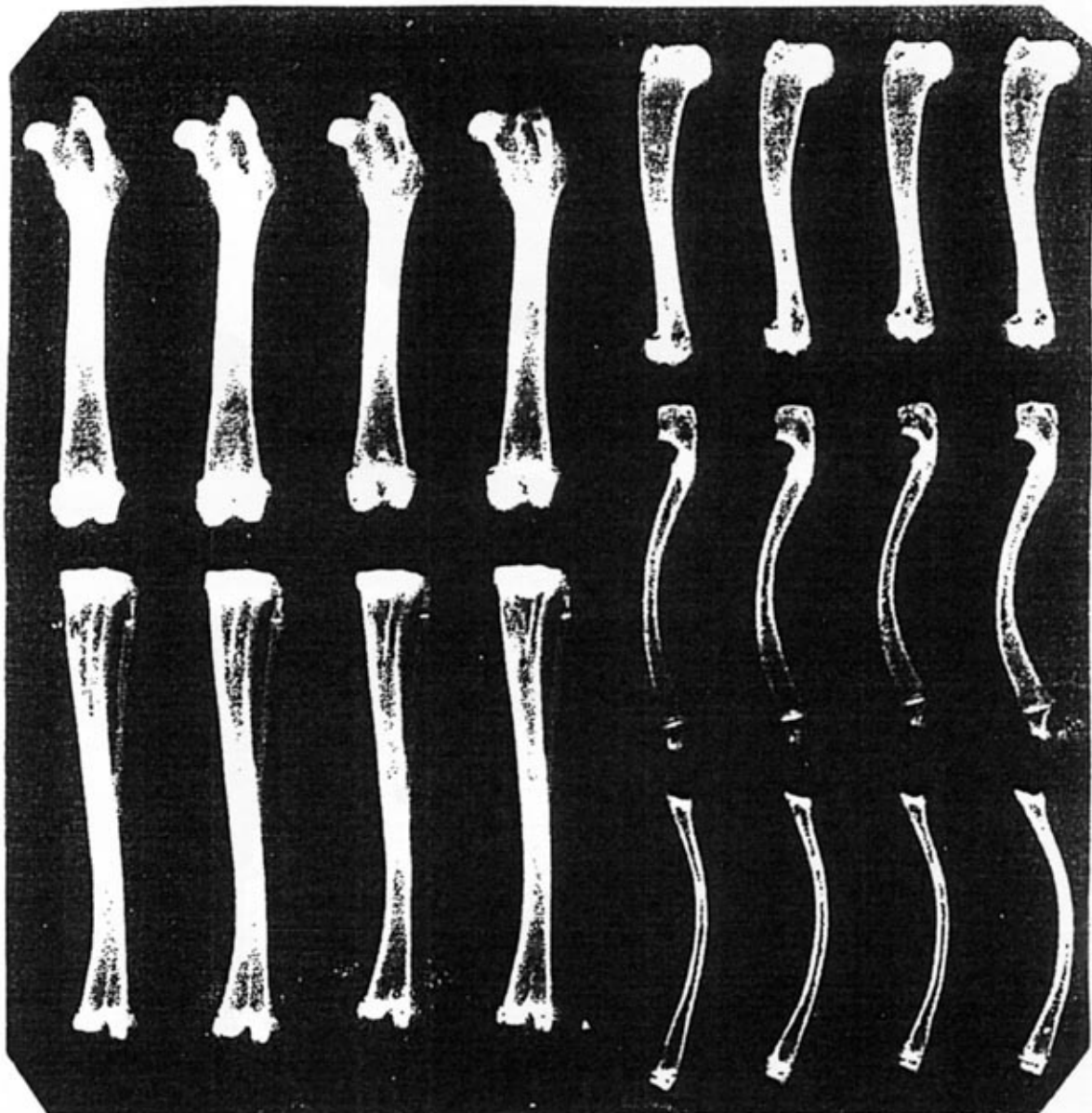
Taula c) Evident augment de pes
dels conills no intoxi-
cats.

I		IV	
gluc	neg	gluc	neg
den	1.012	den	1.020
san	neg	san	neg
pro	60 mg/dl	pro	30 mg/dl
pH	9	pH	8
leu	12 cel	leu	10 cel
III		VI	
gluc	neg	gluc	neg
den	1.020	den	1.010
san	neg	san	neg
pro	30 mg/dl	pro	30 mg/dl
pH	9	pH	9
leu	26 cel	leu	14 cel

Taula b) L'avaluació analítica de l'orina dels conills intoxicats és normal.



Gràfica 3) La quantitat mitjana d'orina dels conills intoxicats excedeix a la dels de control.



intox

control

Figura I

Mostra la major llargada dels ossos llongs
dels conills intoxicats.

I
TO
in

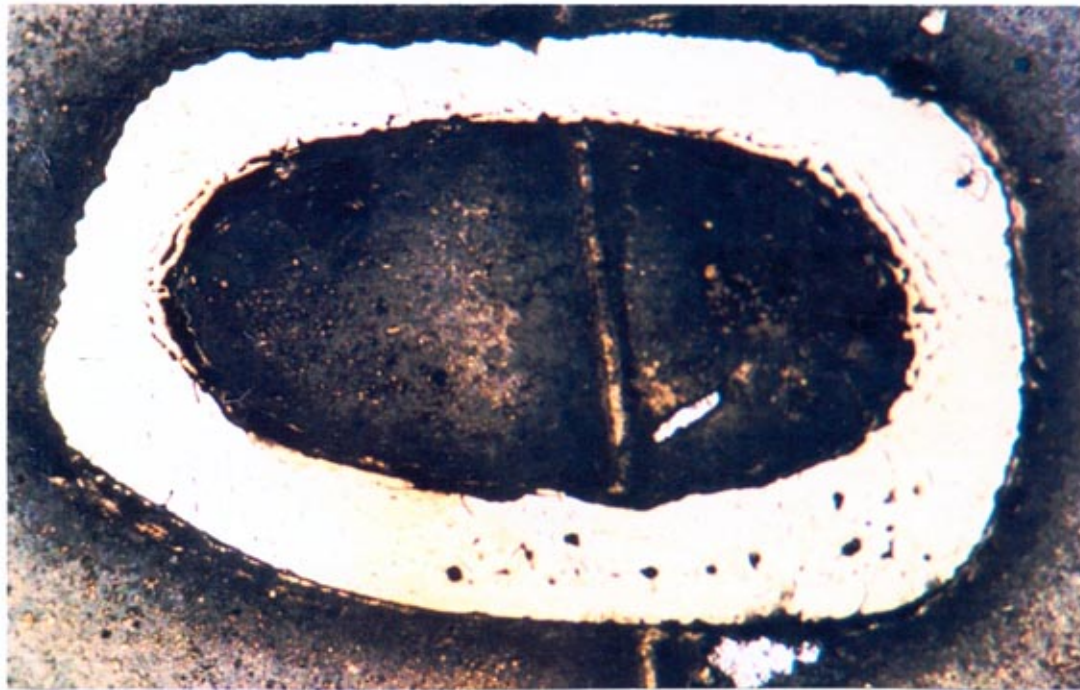


Figura I
Imatge obtinguda
pel procediment
de tall i raspat
d'una mostra de
tíbia intoxicada
sense descalci-
ficar.

IV
TO
c.

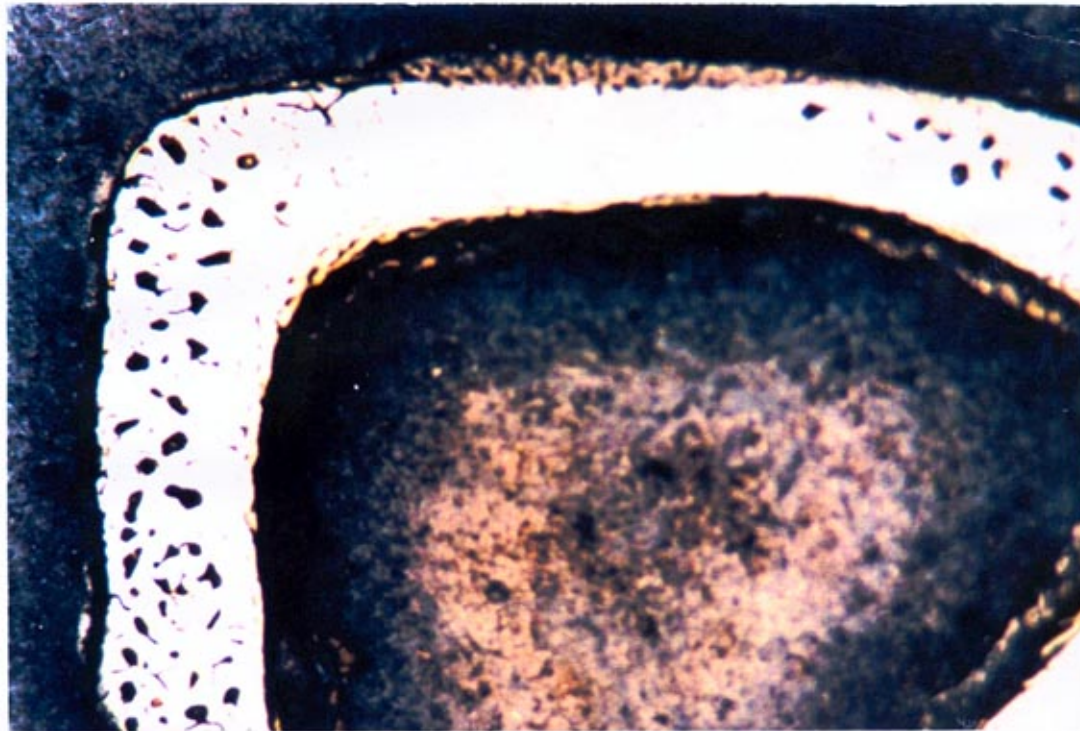


Figura II
Imatge obtinguda
pel procediment
de tall i raspat
d'una mostra de
tíbia control
sense descalci-
ficar.

III
T1
in



Figura III
Imatge obtinguda
pel procediment
de tall i raspat
d'una mostra de
tíbia intoxicada
sense descalci-
ficar.

VI
T1
c.



Figura IV
Imatge obtinguda
pel procediment
de tall i raspat
d'una mostra de
tíbia control
sense descalci-
ficar.