



Fig. 86.- Castillo de Alcañiz. Pinturas

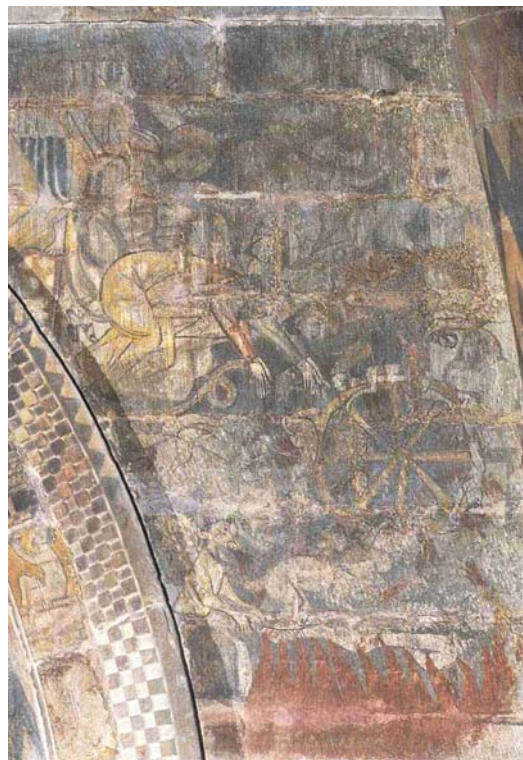


Fig. 87.- Castillo de Alcañiz. Pinturas



Fig. 88.- Castillo de Alcañiz. Pinturas del atrio. Infierno.



Fig. 89.- Castillo de Alcañiz. Pinturas del atrio.

Resurrección de los muertos.



Fig. 90.- Castillo de Alcañiz. Pinturas del atrio.

Encuentro de los tres vivos y los tres muertos

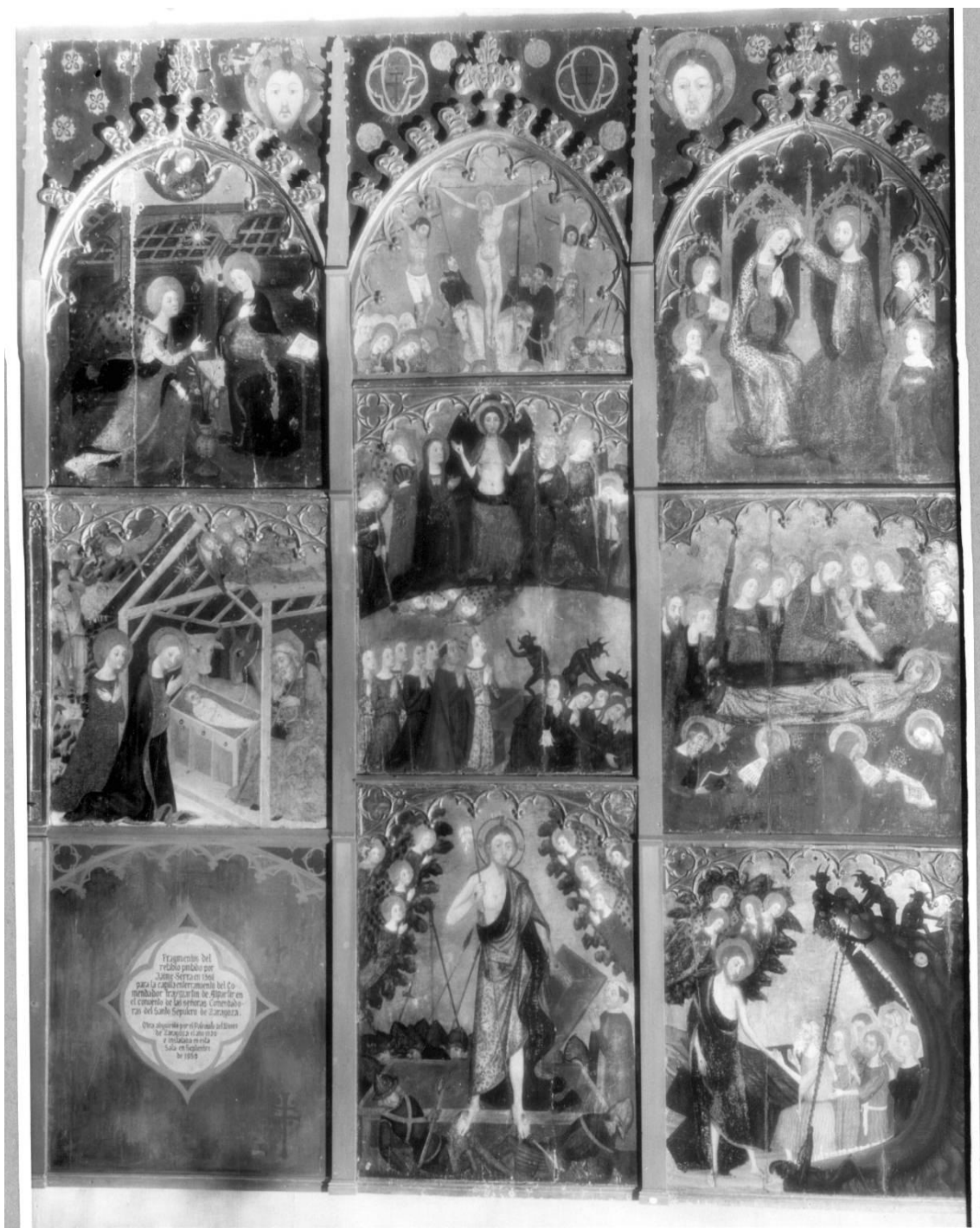


Fig. 91.- Jaume Serra. Retablo del Convento del Santo Sepulcro de Zaragoza
(Zaragoza, Museo Provincial)

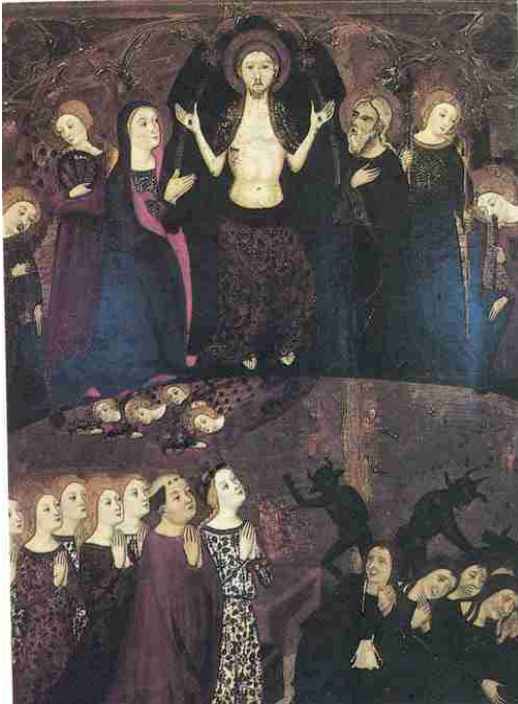


Fig. 92.- Jaume Serra. Retablo del Convento del Santo Sepulcro de Zaragoza (Zaragoza, Museo Provincial). Juicio Final.



Fig. 93.- Taller de los Bassa. Políptico (Nueva York, Morgan Library). Juicio Final.



Fig. 94.- Jaume Serra. Retablo del Convento del Santo Sepulcro de Zaragoza (Zaragoza, Museo Provincial). Martín de Alpaltir.



Fig. 95.- Jaume Serra. Retablo del Convento del Santo Sepulcro de Zaragoza (Zaragoza, Museo Provincial). Resurrección de Cristo.



Fig. 96.- Capilla Bardi di Vernio.
(Florençia, Santa Croce). Juicio Final.



Fig. 97.- Capilla de Santa Clotilde
(París, Notre Dame). Lauda sepulcral
del canónigo Yver. Juicio Final.



Fig. 98.- Retablo de Bonifacio Ferrer (Valencia, Museo de Bellas Artes).



Fig. 99.- Retablo de Bonifacio Ferrer
(Valencia, Museo de Bellas Artes). Juicio Final.



Fig. 100.- Retablo de Bonifacio Ferrer
(Valencia, Museo de Bellas Artes). El
promotor y sus hijos.



Fig. 101.- Retablo de Bonifacio Ferrer
(Valencia, Museo de Bellas Artes).
Mujer e hijas de Bonifacio Ferrer.

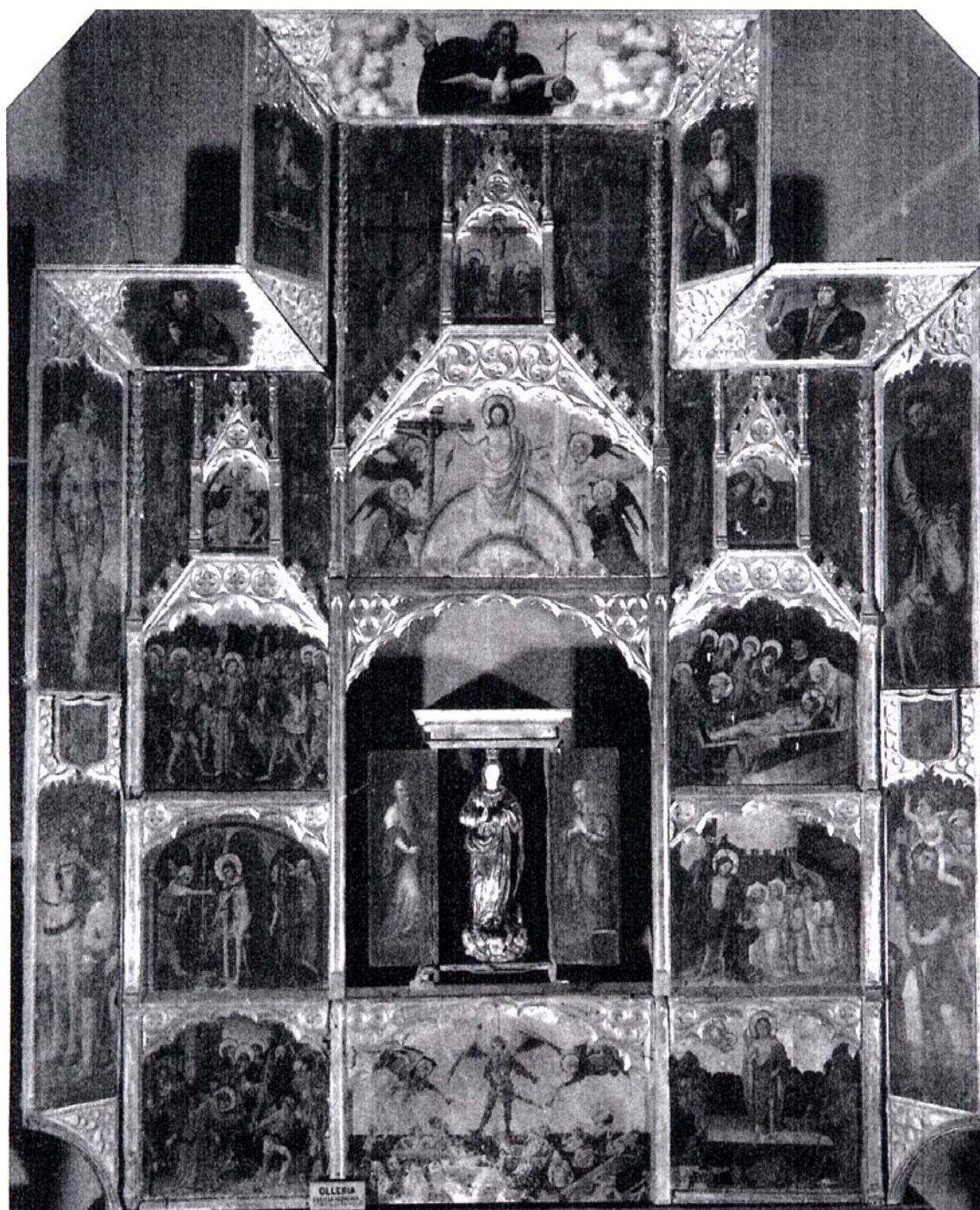


Fig. 102.- Antoni Peris. Retablo montesiano de la Ollería. Destruído en 1936.



Fig. 103.- Antonio Peris. Tabla central del retablo montesiano de la Ollería (Madrid, Museo de el Prado). Nuestra Señora de Gracia acogiendo bajo su protección a los caballeros de la orden de Montesa.

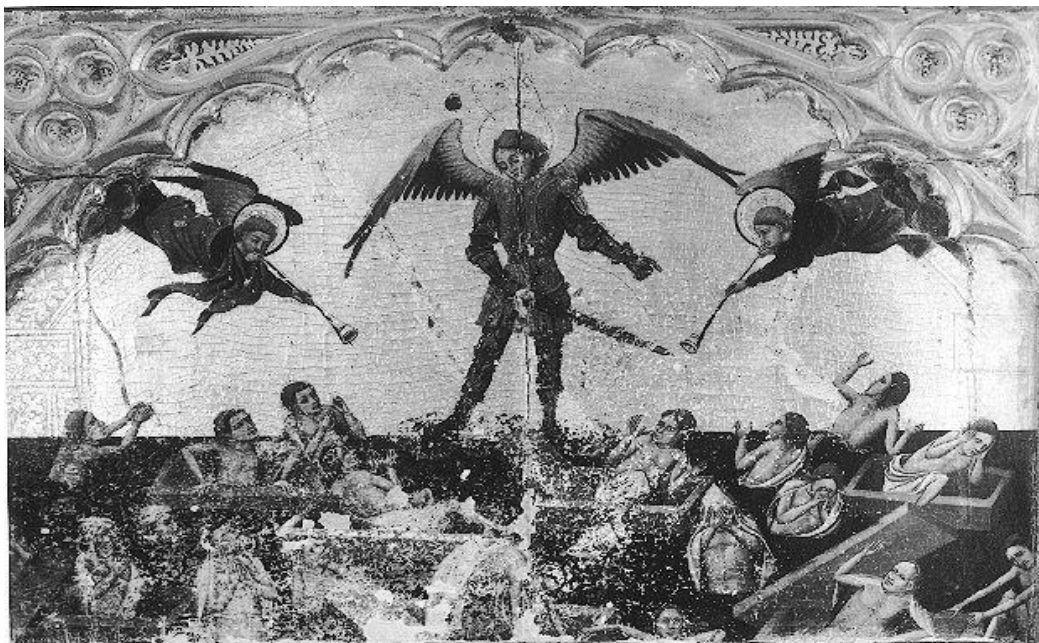


Fig.104.- Antonio Peris. Retablo montesiano de la Ollería. Destruído en 1936.

Resurrección de los muertos.



Fig. 105.- Pere García de Benavarre. Retablo de San Vicente Ferrer.

Procedente del convento de dominicos de Cervera (Barcelona, MNAC).

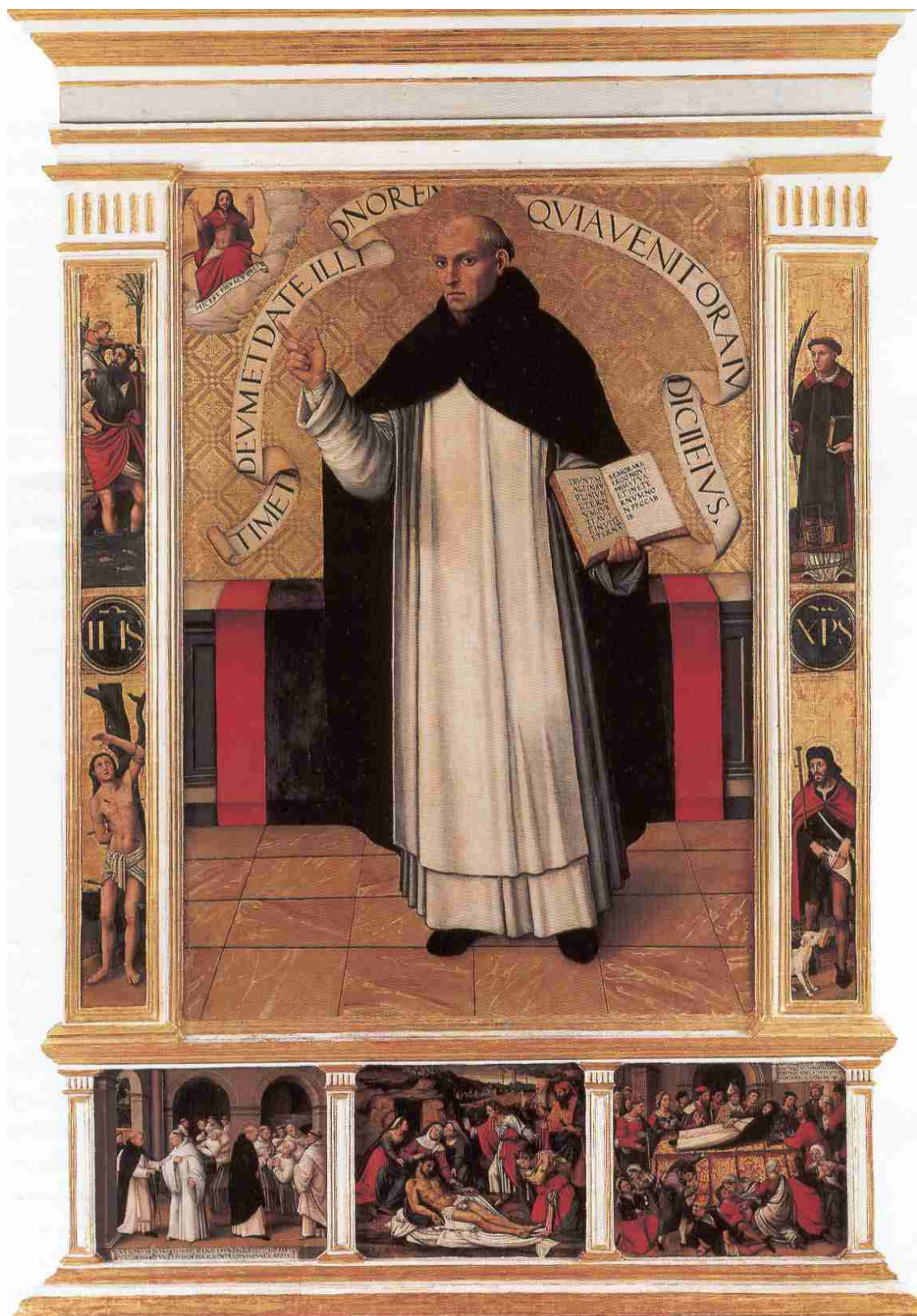


Fig. 106.- Vicente Macip. Retablo de San Vicente Ferrer (Segorbe, Museo Catedralicio).



Fig. 107.- Jaume Huguet. Ratablo de la Transfiguración. Catedral de Tortosa.



Fig. 108.- Jaume Huguet. Retablo de la Transfiguración. Catedral de Tortosa. Juicio Final.



Fig. 109.- Retablo de El Salvador de Albatàrrac (Lérida, Museo Diocesano).



Fig. 110.- Retablo de El Salvador de Albatàrrec (Lérida, Museo Diocesano).
Juicio Final.

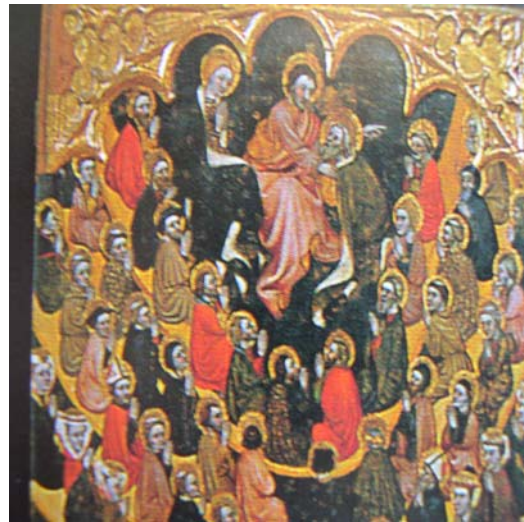


Fig. 111.- Retablo de El Salvador de Albatàrrec (Lérida, Museo Diocesano).
Comunió de los santos.



Fig. 112.- Llorenç Saragossà, tres tablas del retablo del Juicio Final. Iglesia de San Bartolomé (Villahermosa del Río, Castellón).



Fig. 113.- Maestro de Albocàsser. El cielo y el infierno
(Barcelona, MNAC).



Fig. 114.- Blasco de Grañén y Martín de Soria. Retablo del Salvador.

Iglesia del Salvador de Ejea de los Caballeros (Zaragoza).



Fig. 115.- Martín de Soria. Retablo del Salvador de Pallaruelo de Monegros. Destruído en 1936. Ascensión, Pentecostés y Juicio Final.

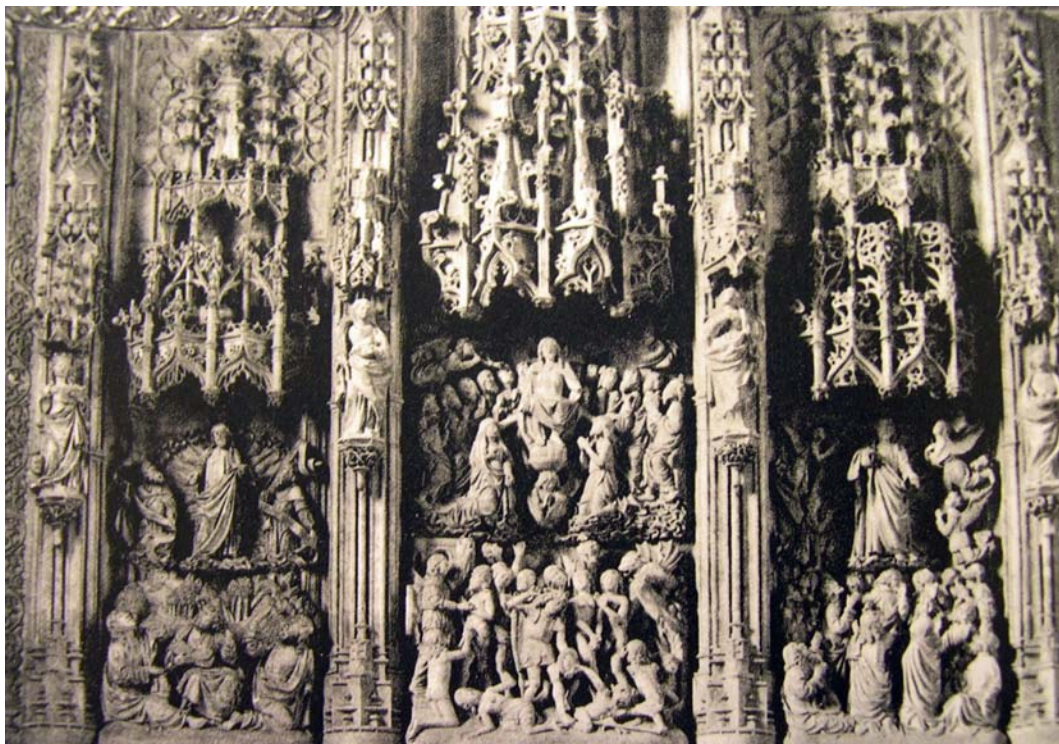


Fig. 116.- Gil Morlanes el Viejo. Retablo de Montearagón
(Huesca, Museo Episcopal y Capítular).



Fig. 117.- Gil Morlanes el Viejo. Retablo de Montearagón



Fig.118 .- Miguel Alcañiz. Retablo de la Santa Cruz (Valencia, Museo de Bellas Artes).



Fig. 119.- Gerardo Starnina. Juicio Final (Munich, Alte Pinakothek).



Fig. 120.- M. Jiménez y Martín Bernat. Retablo de Blesa (Zaragoza, Museo Provincial).

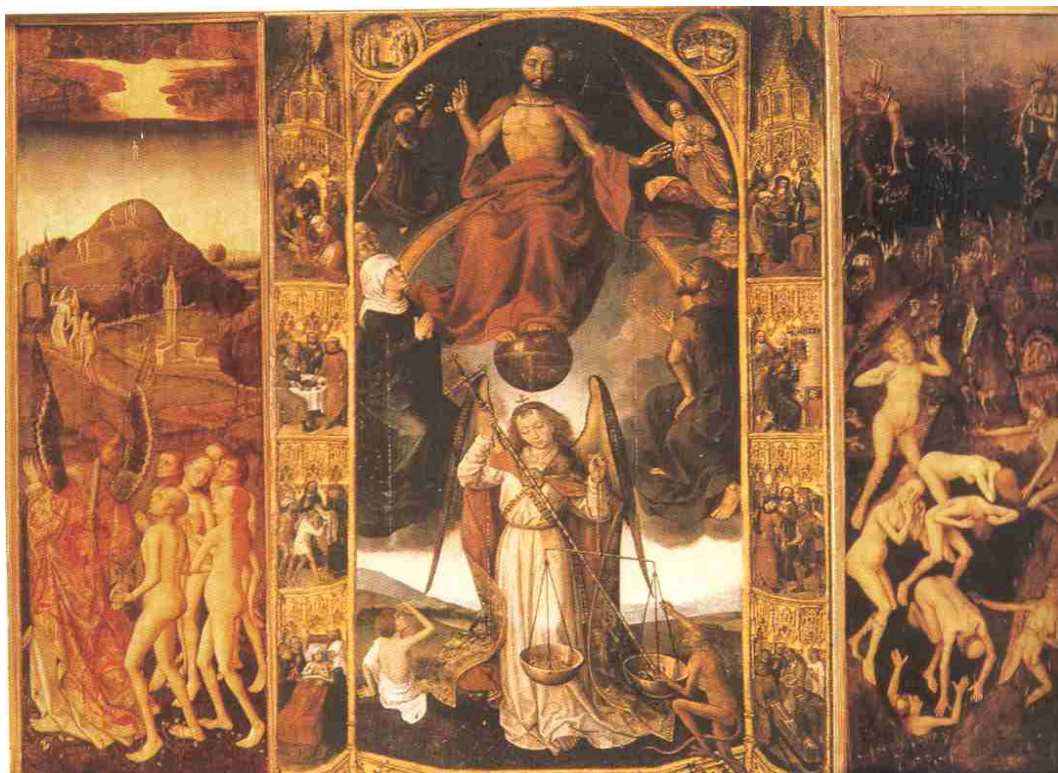


Fig.121.- Vrancke van der Stock. Tríptico del Juicio Final.

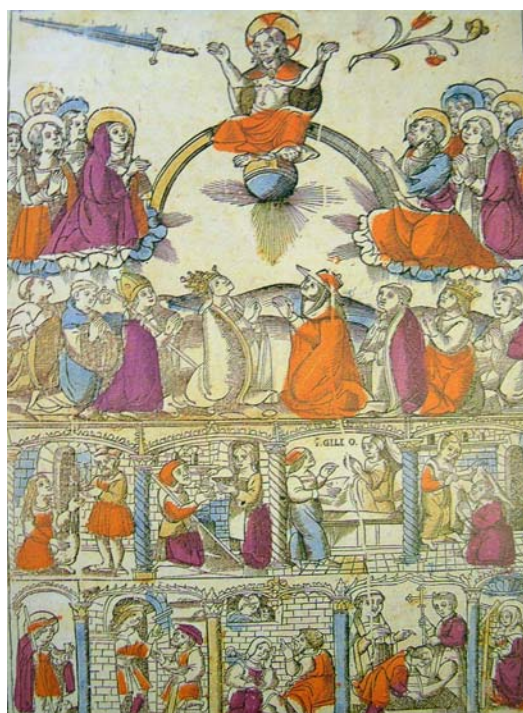


Fig.122.- Juicio Final y Obras de Misericordia.



Fig.123.- Jaume Ferrer II. Retablo de la Paeria de Lérida.

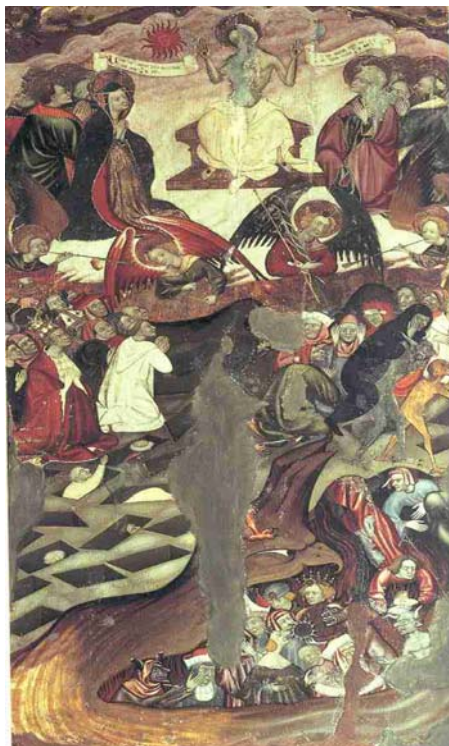


Fig.124.- Ramón de Mur. Retablo de Guimerà
(Vic, Museo Episcopal). Juicio Final.



Fig.125.- Ramón de Mur. Retablo de Guimerà (Vic, Museo Episcopal). Infierno.



Fig. 126.- Iglesia parroquial de Palau del Vidre. Retablo de San Juan evangelista.