

UNIVERSITAT AUTÒNOMA DE BARCELONA
FACULTAT DE FILOSOFIA I LLETRES
DEPARTAMENT D'ART

L'obra del Reial Monestir de Santa Maria de Pedralbes
des de la seva fundació fins al segle XVI.
Un monestir reial per a l'orde de les clarisses a
Catalunya

Tesi que presenta
Cristina Sanjust i Latorre,
per optar al títol de
doctora en Història de l'Art

Directora de la tesi: Dra. Anna Muntada Torrellas
Professora titular d'Història de l'Art
Universitat Autònoma de Barcelona

Desembre 2008

Taula de continguts

<i>Taula de continguts</i>	I
<i>La nostra mirada sobre el monestir a manera de prefaci</i>	V
<i>Introducció. Quatre paraules i diverses mirades</i>	2
a. El monestir de Pedralbes en quatre paraules.....	3
b. Els altres ulls que miren. Bibliografia i fonts.....	6
<i>Part 1: El ceptre, la vara i el bàcul. Les tres institucions de poder relacionades amb la construcció del monestir de Pedralbes</i>	16
a. Elisenda de Montcada i el monestir de Pedralbes. L'impuls inicial.....	20
b. La corona i el monestir. El suport constant.....	36
c. El Consell de Cent: l'atenta mirada.....	53
d. El monestir de les monges. El temps i l'experiència.....	61
<i>Part 2: El conjunt arquitectònic. Aspectes constructius i formals.</i>	92
I. Història constructiva del monestir de Pedralbes	94
a. Composició general del monestir de Pedralbes.....	95
b. El que els documents diuen de la construcció del monestir	120
c. Tècniques i materials constructius.....	285
d. Obrers i treballadors dins el monestir	314
e. Desenvolupament arquitectònic del complex conventual (síntesi)	336
f. Conservació- restauració (epíleg)	359
II. Anàlisi formal del monestir de Pedralbes. Les qüestions d'estil	368
a. Tipus arquitectònic. Podem parlar d'arquitectura de clarisses?	370
b. És el monestir de Pedralbes auster?.....	380
c. El monestir de Pedralbes dins l'anomenat Gòtic Meridional.....	384
<i>Part 3: L'edifici viscut. La vivència dels espais</i>	388
a. Edifici i tipus de vida que allotja. La forma de viure de les clarisses.....	392
b. Significat simbòlic i funció dels espais	416
c. Consideracions generals sobre l'ús de l'espai en un monestir de clarisses	477
<i>Conclusions and Final Thoughts</i>	488
<i>Làmines</i>	494
<i>Annexos</i>	648
1. Arxiu del Monestir de Santa Maria de Pedralbes.....	649
2. Notes Cronològiques relatives al Monestir (990-1899-1923). Sor Eulàlia d'Anzizu.....	653
3. Breu biografia de tots els obrers que intervenen en el Monestir.....	730
4. Transcripció de documents	822
5. Glossari de termes relatius a l'arquitectura.....	843
<i>Fonts i bibliografia</i>	848
Sigles i abreviatures	848
Fonts d'arxiu consultades	849
Bibliografia	856

Làmina 53

Volta de maó de pla que aconseguix el pla horitzontal del mirador dalt la sala capitular. Vistes des de l'interior i l'exterior de la volta.



Làmina 54

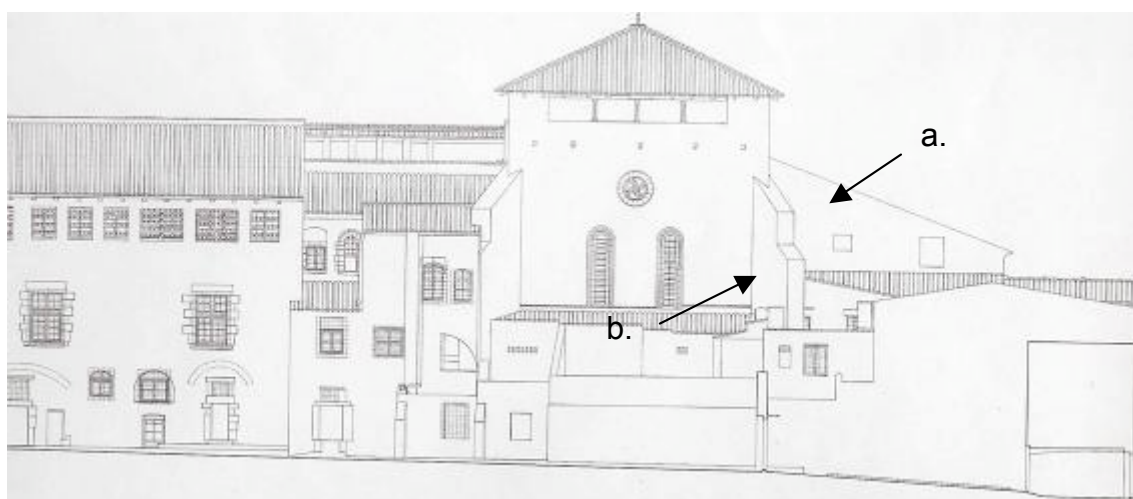
Contraforts exteriors de la sala capitular.



a.



b.



Làmina 55

Pilar central del mirador sobre el capítol.



Làmina 56

Exterior de la Sala Capitular.



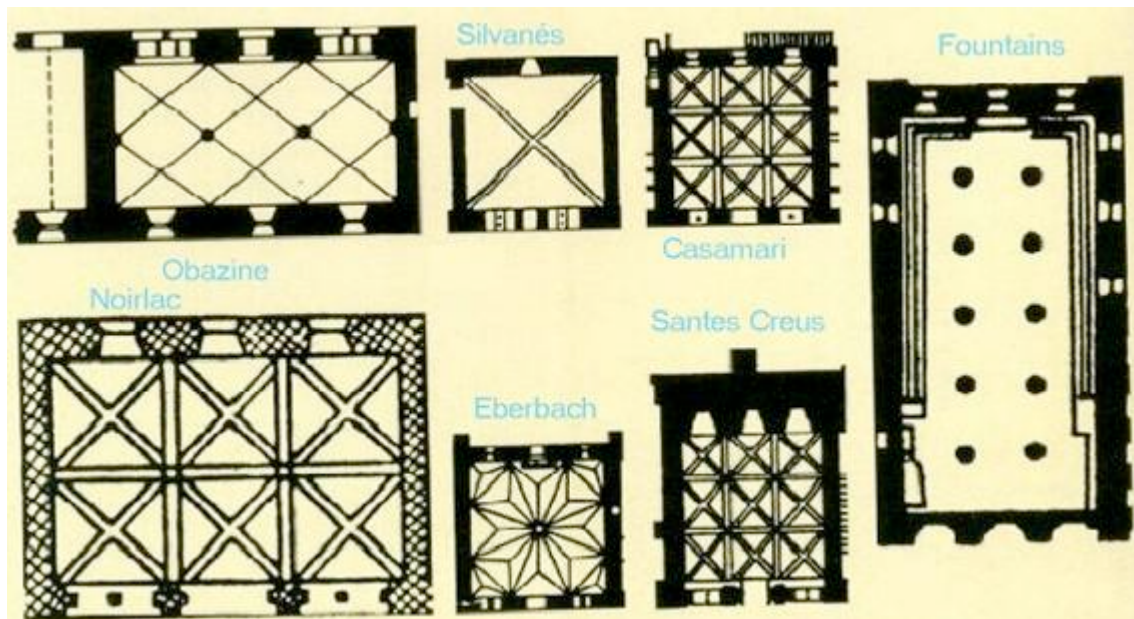
Làmina 57

Mirador sobre la sala capitular. Canalització de l'aigua de la teulada.



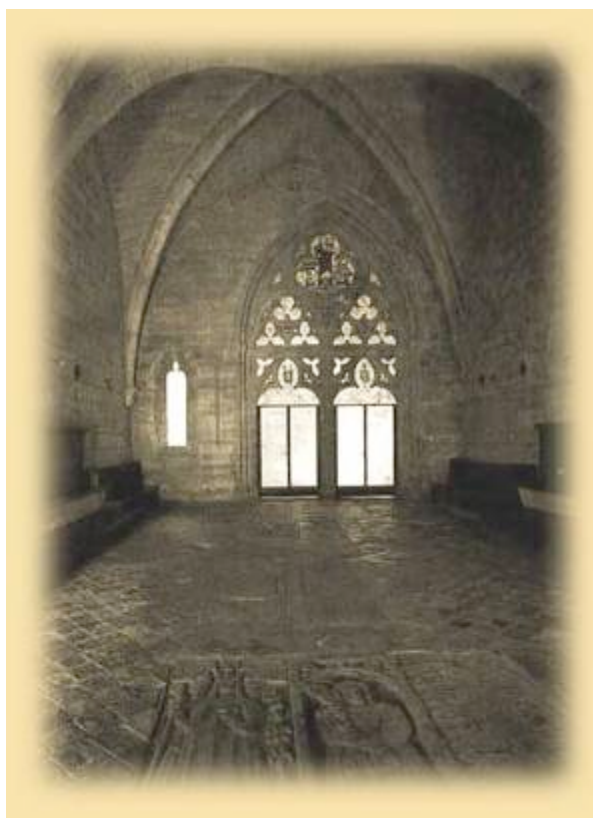
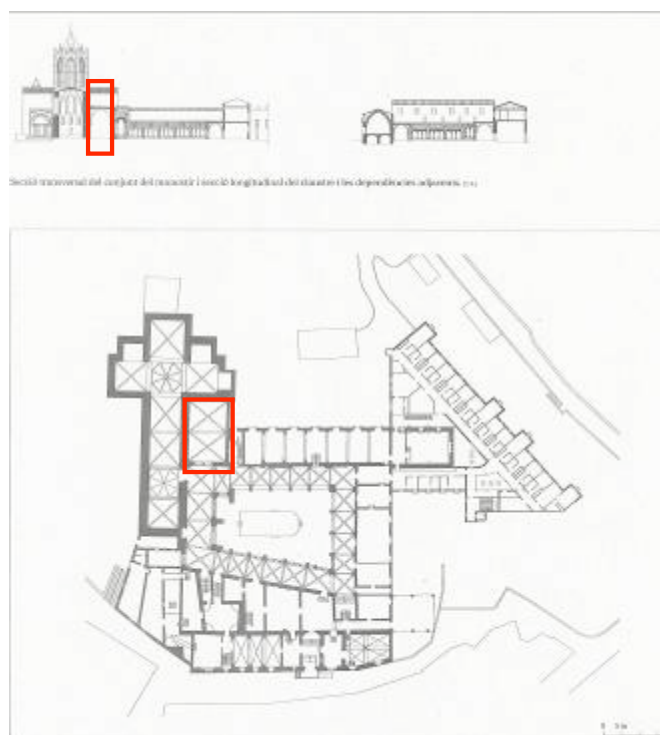
Làmina 58

Exemple de diverses plantes de sales capitulars de monestirs de l'orde del Císter, on es demostra la varietat existent de tipologies d'aquest tipus d'espai.



Làmina 60

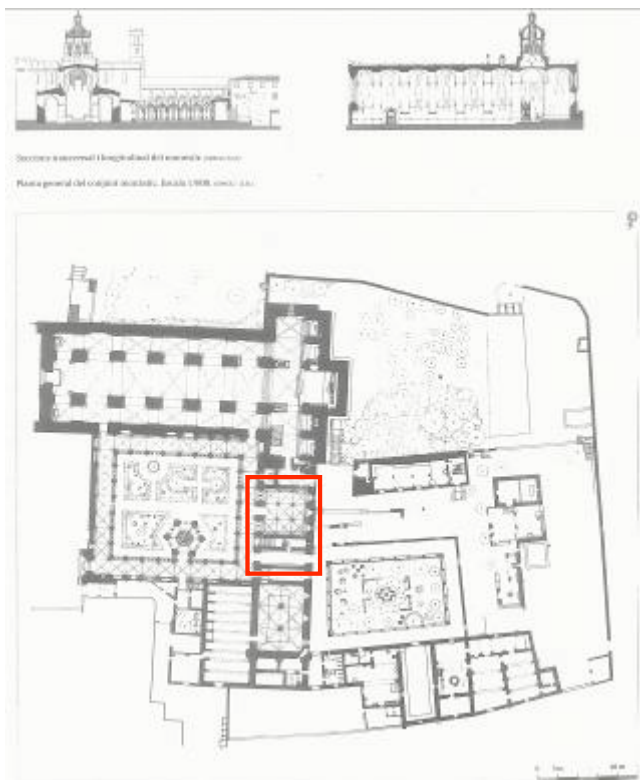
Exemples de sales capitulars de diversos monestirs.
Vallbona de les monges. Escala 1/800.



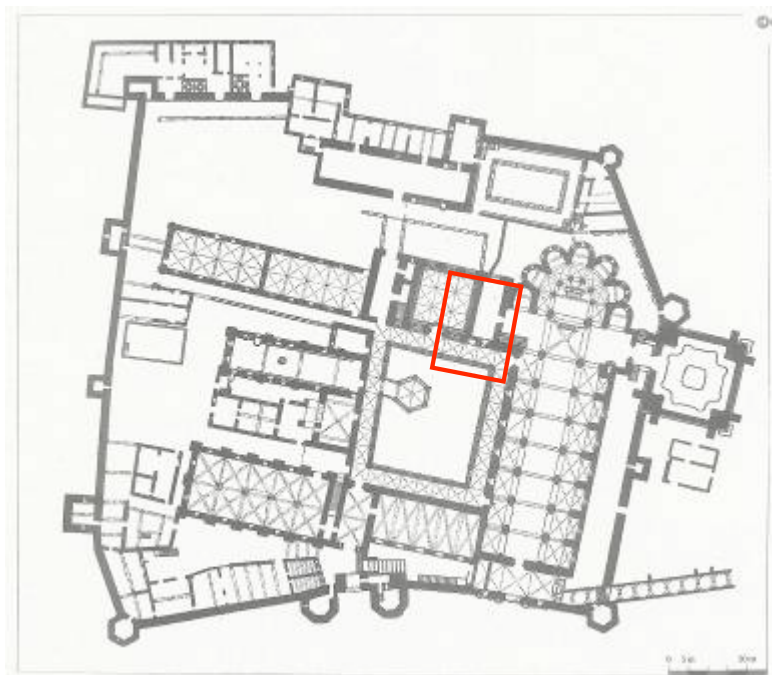
Làmina 61

Exemples de sales capitulars en diversos monestirs.

Monestir de Santes Creus. Escala 1/800.

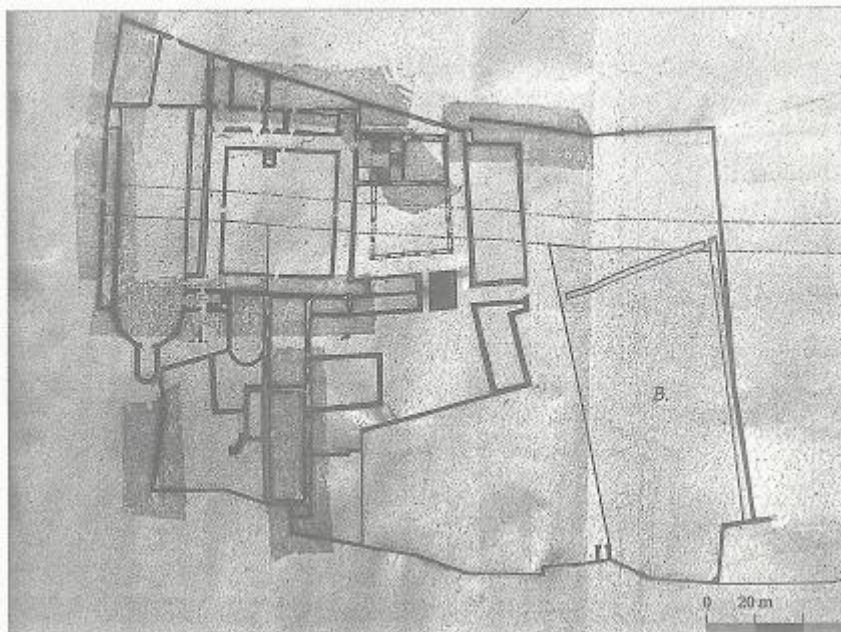


Monestir de Poblet. Escala 1/800.

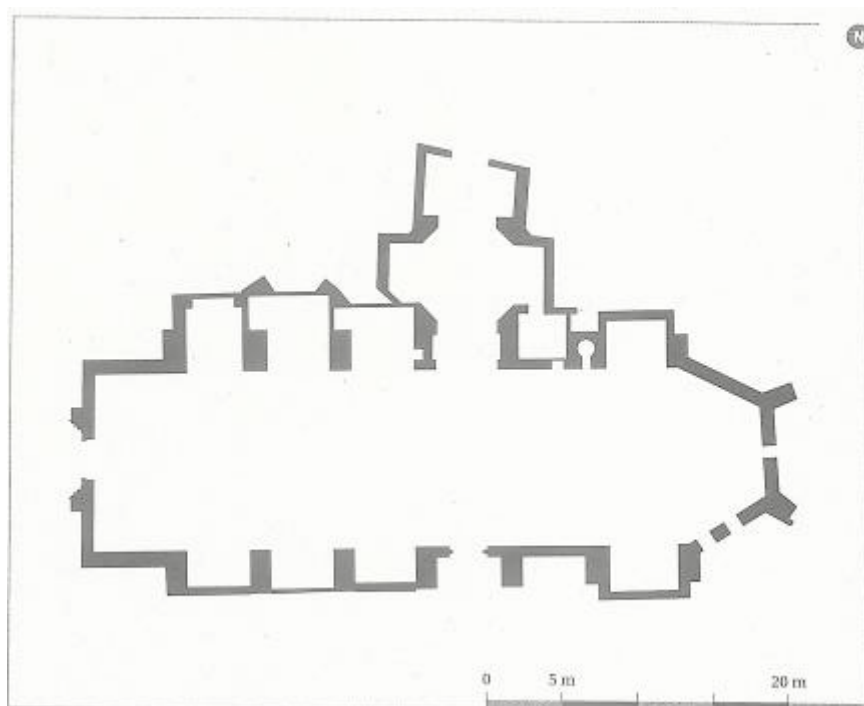


Làmina 62

Convent de Sant Francesc de Girona. Escala 1/3000. No podem precisar on era la sala capitular en aquest conjunt.

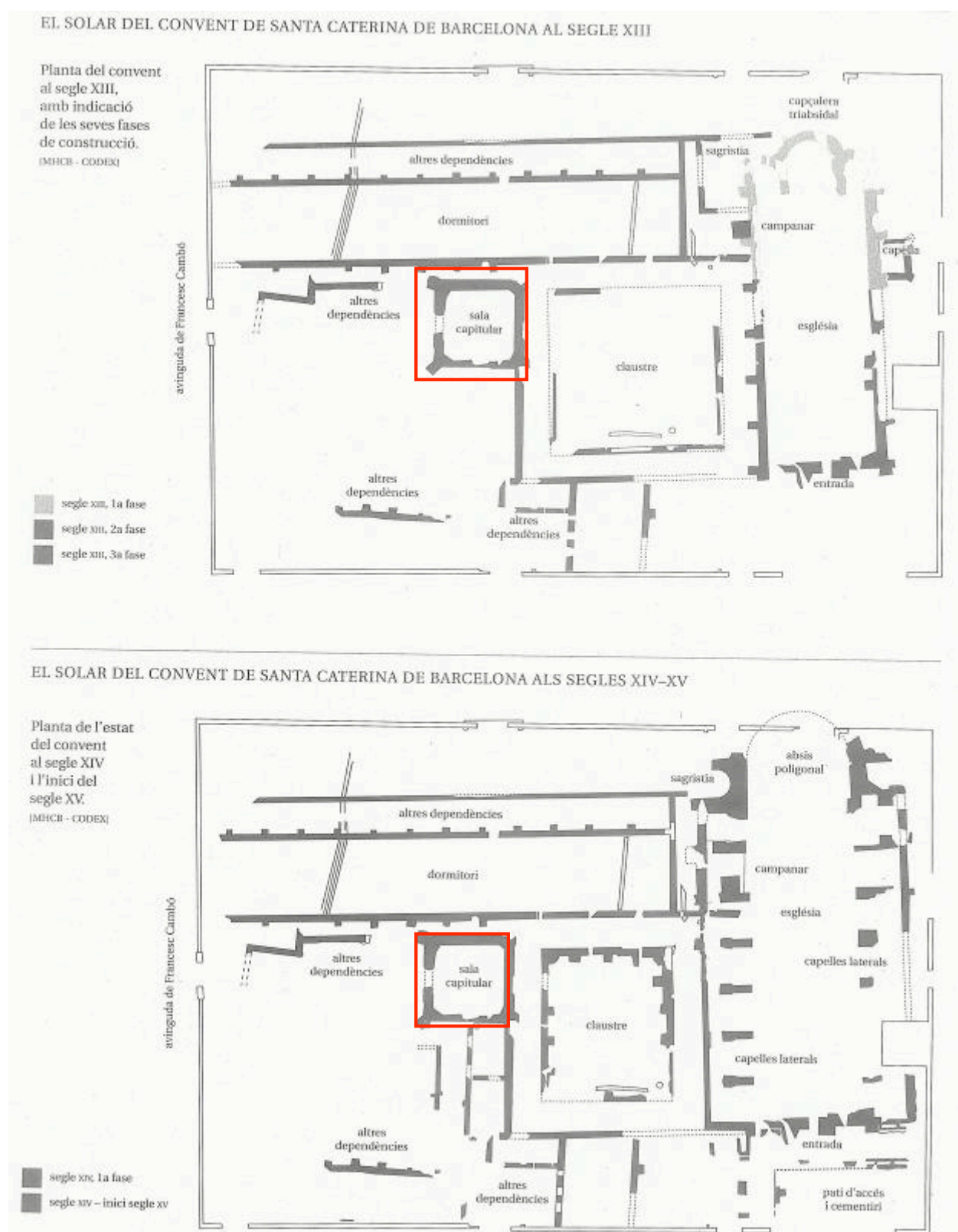


Convent de Sant Francesc de Montblanc. Planta que té afegida, al sector de llevant la capella barroca del Santíssim. No podem indicar on es trobava ni com era la sala capitular en aquest conjunt.



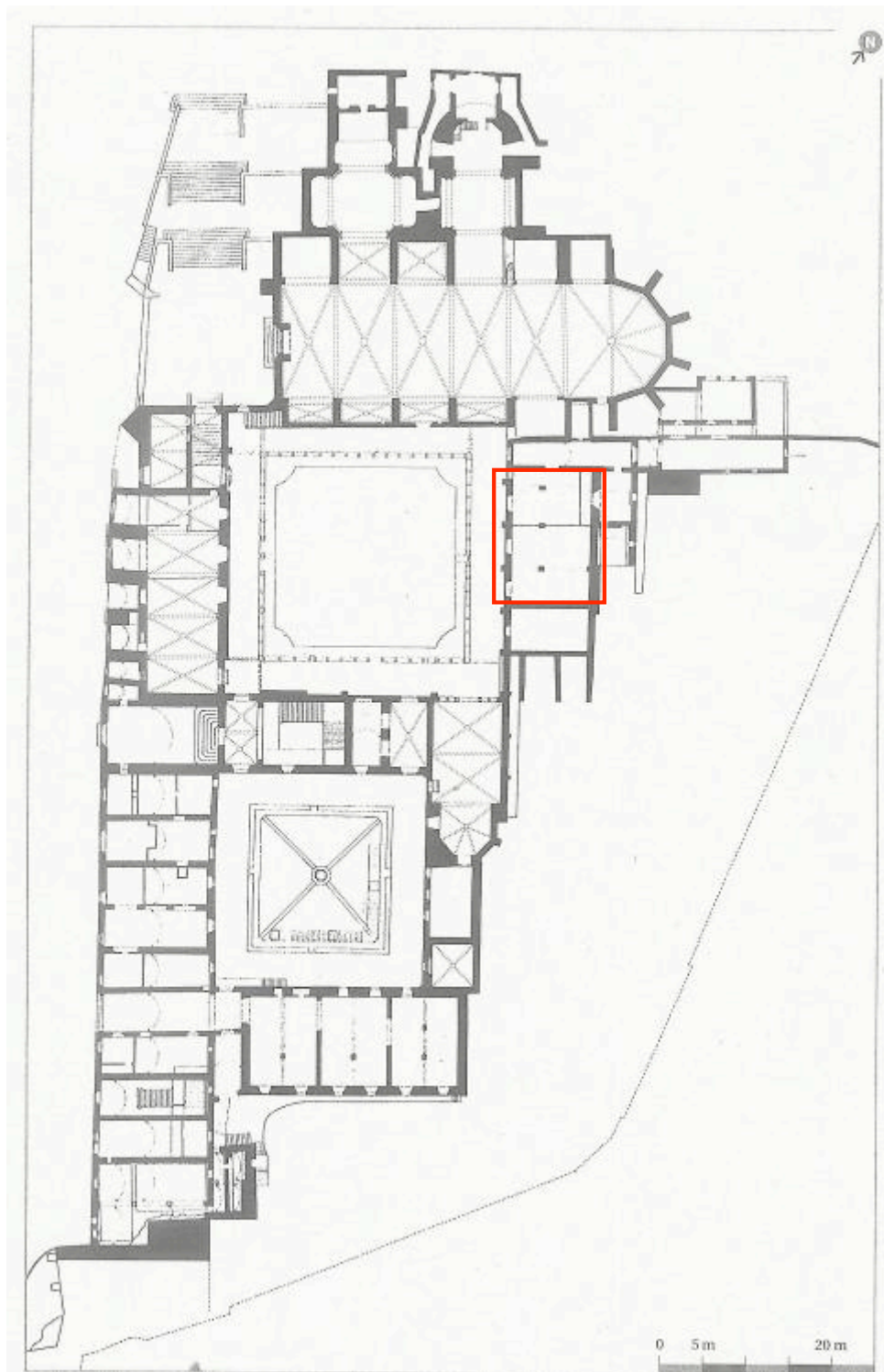
Làmina 64

Convent de Santa Caterina de Barcelona.



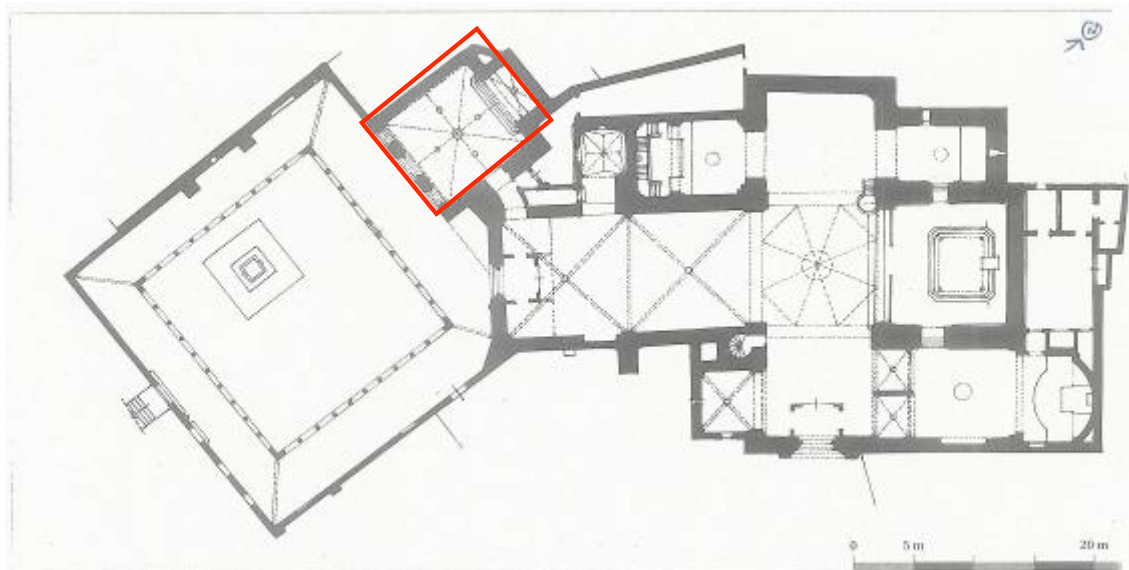
Làmina 65

Convent de Sant Domènec de Girona.



Làmina 67

Canònica de Santa Anna de Barcelona.



Làmina 68

Escala d'accés al mirador des del tercer pis del claustre.

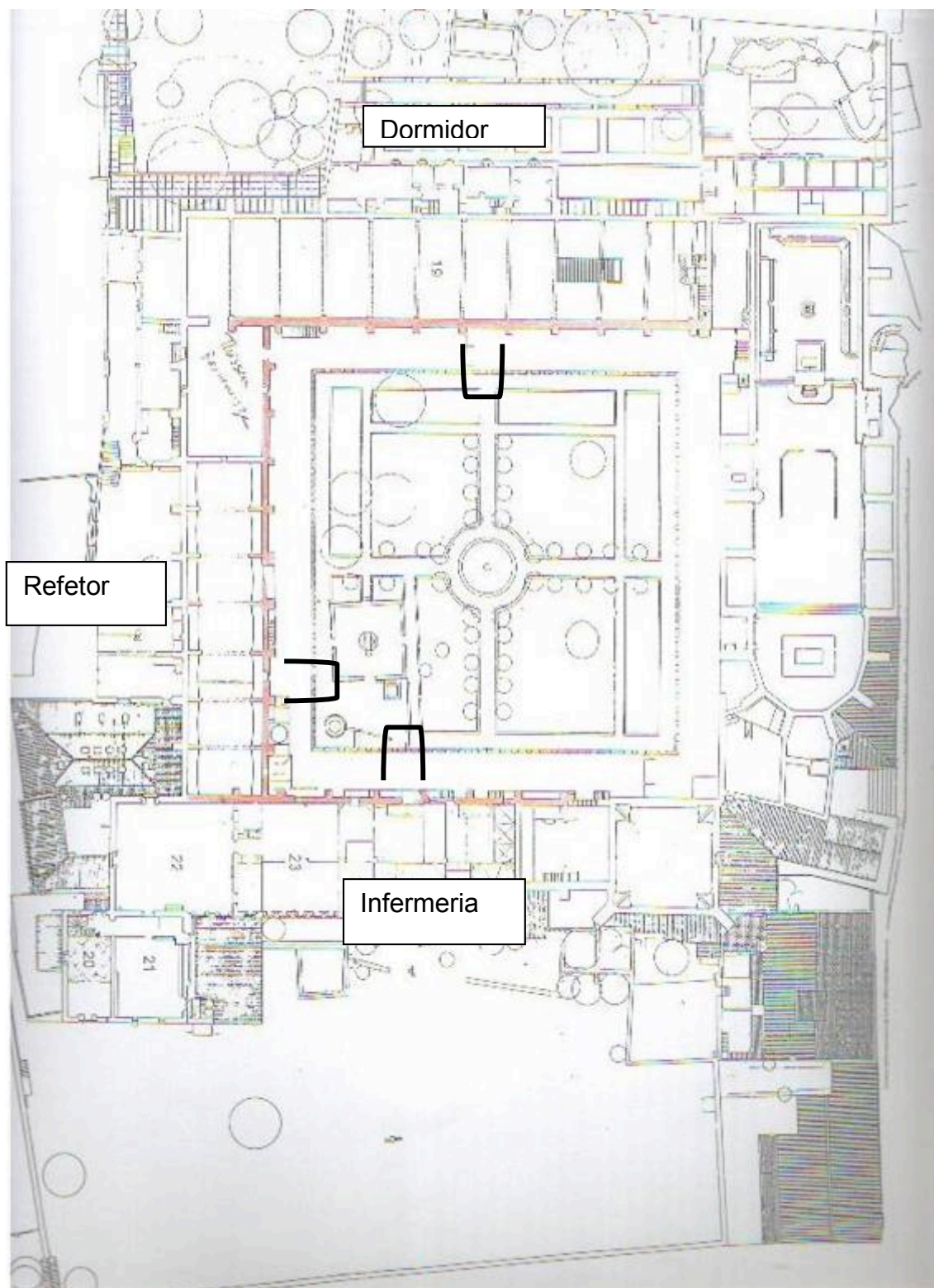


Diferència en el parament exterior de la sala capitular, en el mur que encara el torn.



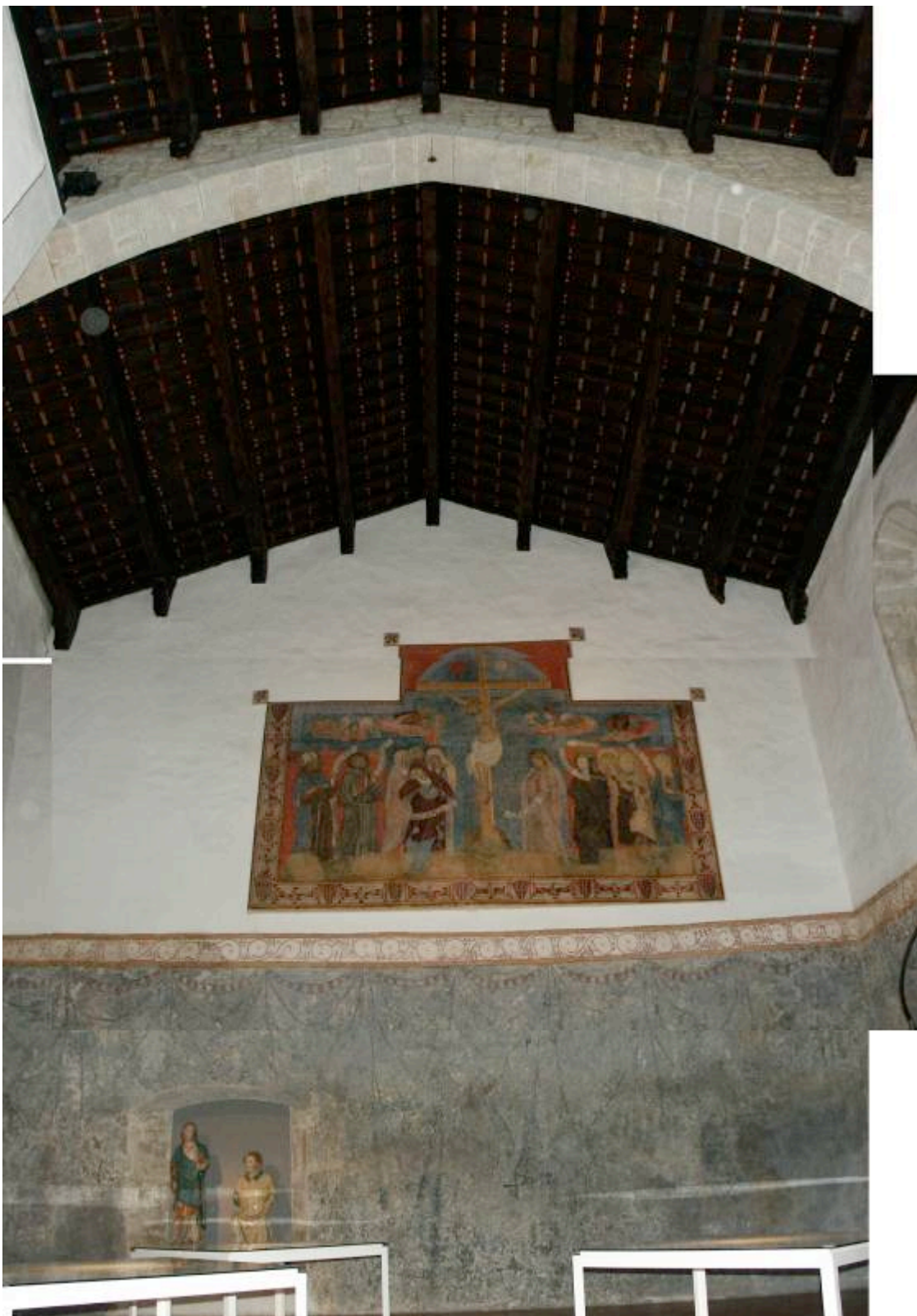
Làmina 69

Planta del primer pis on s'han indicat en vermell els contraforts de la infermeria, els del refetor i els del dormidor, que donen al claustre.



Làmina 70

Abadia.



Muntatge fotogràfic: Olga Correa. Març 2004.

Làmina 71

Exterior de l'ala meridional del claustre vist des del mirador del capítol.



Muntatges fotogràfics d'Olga Correa. Març 2004.

Làmina 72

Porta d'entrada a l'actual Biblioteca Florensa, antiga cel·la de Sant Joan.



Làmina 73

Plànol hidrogràfic del pla de Barcelona.



Làmina 74

Galeria del claustre del costat de l'església al segon pis. En el paviment s'hi troben aquestes dues rajoles.

