

El pintor Ramon Martí Alsina (1826-1894):

*Contrastos de la seva vida a partir d'una
documentació inèdita, i proposta d'un primer catàleg*

Tom 2:

*Proposta d'un primer catàleg de l'obra pictòrica de
Ramon Martí Alsina*

Tesi doctoral

Autora: M^a Concepción Chillón Domínguez

Director: Dr. Bonaventura Bassegoda i Hugas

Departament d'Història de l'Art

Universitat Autònoma de Barcelona

Barcelona, abril 2010.



- Títol:** Dona amb coloms
- Tècnica:** Oli sobre tela
- Mides:** 24,5 x 49 cm.
- Signat:** Sí, R. Martí y Alsina. Angle inferior dret.
- Datació:** c. 1865 - 1870
- Ubicació actual:** Col·lecció Ricard Martí



- Títol:** Les Albes-Argentona
- Tècnica:** Oli sobre tela
- Mides:** 38 x 89 cm.
- Signat:** No disponible.
- Datació:** 1871
- Exposicions:** -"Ramon Martí Alsina". Catálogo de la exposición organizada por los Amigos de los Museos en el Palacio de la Virreina. Ed. Selectas. Barcelona, 1941, cat. nº 85 ("Paisaje. Las Albas", colección Ricardo Díez Campañá, Barcelona)
- Bibliografia:** -A.O. "El pintor Martí i Alsina", a D'ací D'allà, nº 5 (maig de 1920), reproduït ("Paisatge de les Albes", Fot. Vidal).
-M^a Teresa Guasch. "Ramon Martí Alsina", a Artistes catalans. Pintors. Romanticisme i Realisme en el segle XIX. Nova Catalunya Edicions. Barcelona, 2008, reproduït, p. 102, làm. 94.

Observacions:

Segons informacions de la Senyora M^a Teresa Guasch al catàleg de "Cent Anys de Paisatgisme Català" (1994) el dibuix preparatori d'aquesta obra correspondria al número del catàleg 85 de l'exposició de la Virreina corresponent a la col·lecció Gassó, i l'altra versió de la mateixa obra, realitzada l'any 1878, també present a l'exposició, figuraria a l'annex, fora de catàleg.



- Títol:** Manuel Madrid Dávila y Sáinz
- Tècnica:** Oli sobre tela
- Mides:** 123 x 86 cm.
- Signat:** Sí, R. Martí. Angle inferior dret.
- Datació:** 1871
- Altres inscripcions:** Al llibre que apareix a la composició es pot llegir: "Proyecto de un puente metálico para el paso del río Ebro. [Za]ragoz[a]"
- Ubicació actual:** MNAC/MAM 69227
- Procedència:** Llegat Ignasi Madrid Dávila, nét del retratat, 1963. Ingressat l'any 1976,
- Bibliografia:** -"Catàleg de pintura. Segles XIX i XX . Fons del Museu d'Art Modern" (M-Z). Ajuntament de Barcelona. Barcelona, 1987, cat. n° 1452.
- Observacions:** Fotografia de l'Arxiu Mas. El retratat era enginyer de camins, canals i ports.



- Títol:** Verger del Palau
- Tècnica:** Oli sobre tela
- Mides:** 103,5 x 70 cm.
- Signat:** Sí, R. Martí. Angle inferior dret.
- Datació:** c. 1870 - 1872
- Ubicació actual:** Museu d'història de la ciutat n° 479
- Procedència:** Adquisició a la Sala Parés, any 1944.

- Exposicions:**
- Sociedad para exposiciones de Bellas Artes (setembre-octubre). Barcelona, 1872. cat. nº 207 ("Patio fecundo en recuerdos", 1.500 ptas.)
 - Sociedad para exposiciones de Bellas Artes (deseembre). Barcelona, 1873. cat. nº 207 ("Patio de importancia artística", 1.500 ptas.)
 - "Exposición homenaje al pintor R. Martí Alsina (1826-1894) con motivo del cincuentenario de su muerte". Sala Parés (13-31, maig). Barcelona, 1944, cat. nº 32, fig ("Patio junto a la Catedral")
 - "La ciudad de Barcelona por R. Martí Alsina". Sala Parés (13-31 d'octubre). Barcelona, 1951, cat. nº 15 ("Patio cerca de la Catedral")
 - "Obra d'art com a document històric". Museu d'Història de la Ciutat de Barcelona, octubre de 1988.
 - "Cent anys de paisatgisme català". MNAC. Ed. AUSA. Barcelona, 1994, cat. nº 57, pp. 150-151 ("El jardí del Palau. Pati de l'antiga Inquisició")
- Bibliografia:**
- J. Verdaguer. "Barcelona, fi de segle". Selecció de textos i presentació de Joaquim Molas. Ajuntament de Barcelona, 1894, reproduïda.
 - A. Cortada. "Martí y Alsina." Vell i Nou. Època II, vol. II. Barcelona, 1920, p. 48.
 - A. del Castillo. "Contribución a un homenaje. Ramon Martí Alsina". Diario de Barcelona (24 de maig de 1944). Barcelona.
 - "Exposición Martí Alsina". Anales y Boletín de los Museos de Arte de Barcelona, nº 4, vol. II.2, octubre de 1944. Arte Moderno. Barcelona, p. 82.
 - C. Soldevila. "Barcelona vista pels seus artistes". Ed. Aedos. Barcelona, 1961. fig. p. 156.
 - A. Duran. "Història de Barcelona". Ed. Aedos. Barcelona, 1975. p. 369.
 - J. A. Maragall. "Història de la Sala Parés". Ed. Selecta. Barcelona, 1975. p. 292.
 - J. Lipton. "Aspects of catalan realism". Vol.II. Universitat de Nova York, 1986, fig. 53 (tesi inèdita).



- Títol:** Noia dormint
- Tècnica:** Oli sobre tela
- Mides:** 24 x 51 cm.
- Signat:** Sí, R. Martí. Angle inferior dret.
- Datació:** 1872
- Observacions:** Fotografia de l'Arxiu Mas.



- Títol:** Paisatge
- Tècnica:** Oli sobre tela
- Mides:** 31 x 55 cm.
- Signat:** Sí, R. Martí y Alsina. Angle inferior dret.
- Datació:** c. 1867 - 1872
- Bibliografia:** -Subastas Brok (juny, 2000), cat. n° 315, reproduït.



- Títol:** Noia adormida
Tècnica: Oli sobre tela
Mides: 24 x 51 cm.
Signat: Sí, R. Martí. Angle inferior dret.
Datació: 1872
Observacions: Fotografia de l'Arxiu Mas.



- Títol:** Anita Martí Aguiló al piano
- Tècnica:** Oli sobre tela
- Mides:** 105,5 x 88 cm.
- Signat:** No.
- Datació:** c. 1872
- Ubicació actual:** MNAC/MAM 113297
- Procedència:** Adquisició de l'any 1978
- Exposicions:** -"Exposició Ramon Martí y Alsina". Catálogo de la exposición organizada por los Amigos de los Museos en el Palacio de la Virreina. Barcelona, 1941, cat. nº 176 ("Retrato de Anita", colección Sebastián Badosa, Barcelona).
- Bibliografía:** -"Catàleg de pintura. Segles XIX i XX. Fons del Museu d'Art Modern" (M-Z). Ajuntament de Barcelona. Barcelona, 1987, cat. nº 1463.
- Observacions:** Fotografia de l'Arxiu Mas.



- Títol:** Camil Martí Aguiló
- Tècnica:** No disponible
- Mides:**
- Signat:** Sí, R. Martí. Angle inferior dret.
- Datació:** c. 1872
- Observacions:** Fotografia de l'Arxiu Mas. La peça estava localitzada a la Col·lecció Vendrell (Barcelona)



- Títol:** Camil Martí Aguiló
- Tècnica:** Oli sobre tela
- Mides:** 70 x 54,5 cm.
- Signat:** No disponible.
- Datació:** c. 1870 - 1872
- Exposicions:** -"Ramon Martí Alsina a Argentona: l'entorn familiar i el paisatge". Museu del Càntir. Argentona, 2005, cat. n° 15, p. 67.



- Títol:** Paisatge amb atzavares
- Tècnica:** Oli sobre tela
- Mides:** 45 x 73 cm.
- Signat:** Sí, R. Martí. Angle inferior dret.
- Datació:** c. 1866 - 1872
- Ubicació actual:** MNAC/MAM 4096
- Procedència:** Adquisició Col·leccio Plandiura, 1932.

- Exposicions:**
- "Ramon Martí Alsina". Catálogo de la Exposición organizada por los Amigos de los Museos en el Palacio de la Virreina. Ed. Selectas. Barcelona, 1941, cat. nº 20 ("Recodo de las pitas", colección del Museo de Bellas Artes de Barcelona. Palacio Nacional. Montjuich).
 - "Exposición homenaje dedicada a antiguos profesores de este centro". Barcelona. Escuela Superior de Bellas Artes de San Jorge (30 setembre), 1967, cat. nº 15, s/p.
 - "L'època dels Artistes: Modernisme, Noucentisme. Tresors del Museu d'Art Modern de Barcelona". Museu d'Història de la Ciutat (febrer-març). Girona, 1991, cat. nº 1, fig. 51 i 255.
 - "Cent anys de paisatgisme català". MNAC. Ed. AUSA. Barcelona, 1994, cat. nº 55, p. 146.
- Bibliografia:**
- J. Merli. "El Museu d'Art de Catalunya" a Art. Barcelona (novembre), 1934, fig. p. 64.
 - "Catàleg de pintura dels segles XIX i XX. Fons del Museu d'Art Modern". Barcelona, Ajuntament de Barcelona, 1987, cat. nº 1433, p. 591, fig.



- Títol:** Camí de Granollers
- Tècnica:** Oli sobre tela
- Mides:** 37 x 48 cm.
- Signat:** Sí, R. Martí.
- Datació:** c. 1866 - 1872
- Ubicació actual:** MNAC/MAM 4094
- Procedència:** Adquisició Plandiura, 1932. Col·lecció Font i Sangrà.

Exposicions:

- "Exposició de pintura catalana de grans mestres del segle XIX". Galeries Laietanes (21 de gener-3 de febrer). Barcelona, 1928, cat. n° 14 ("Camí de Granollers").
- "Ramon Martí Alsina". Catálogo de la exposición organizada por los Amigos de los Museos en el Palacio de la Virreina. Ed. Selectas. Barcelona, 1941, cat. n° 19 ("Tierras rojas. Granollers", colección Museo de Bellas Artes de Barcelona. Palacio Nacional. Montjuich).
- "Pintores españoles de la luz". Banco de Bilbao (octubre-novembre). Madrid, 1983; Museu d'Art Modern (novembre-deseembre). Barcelona, 1983, cat. n° 6, p. 145, fig. p. 64; Canadà (març-deseembre), 1984, cat. n° 9, p. 42, fig.
- "Cent anys de paisatgisme català". MNAC. Ed. AUSA. Barcelona, 1994, cat. n° 54, p. 144.

Bibliografia:

- J. Folch i Torres. "El pintor Martí Alsina". Junta Municipal d'Exposicions. Barcelona, 1920, p. 49-50, fig. p. 64-65 ("Camí de Granollers")
- A. O. "El pintor Martí Alsina" a D'Ací D'Allà. Vol. VI, núm. 6 (juny de 1920). Barcelona, fig. (Col. Font i Sangrà)
- C. Capdevila. "L'art modern català a la col·lecció Plandiura" a Gasetta de les Arts. Any I, n° 2 (octubre). Barcelona, 1928, lám. núm. 75.
- "L'adquisició de la col·lecció Plandiura" a Butlletí dels Museus d'Art de Barcelona. Vol. II, n° 19 (deseembre). Barcelona, 1932, fig. p. 388.
- E. F. Gual. "L'oblit dels mestres del XIX" a Mirador. Any IV, n° 295 (27 de setembre). Barcelona, 1934, fig. p. 7 ("Paisatge")
- Ràfols. "Exposició Ramon Martí Alsina" a Anales y Boletín de los Museos de Arte de Barcelona. Arte Moderno. Vol. I, n° 1. Barcelona, 1941, p. 50-51
- "Guía del Museo de Arte Moderno". Barcelona, 1953, p. 11.
- F. Jiménez Placer. "Historia del Arte español". Ed. Labor. Barcelona, 1955, p. 918, fig. n° 1758 ("Camino de Granollers").
- Gudiol, Alcolea, Cirlot. "Historia de la pintura en Cataluña". Madrid, 1956, p. 213.
- "L'Art Català". Ed. Aymà. Barcelona, 1958, p. 373, lám. 424.
- A. Cirici Pellicer. "La pintura catalana". Vol. II. Ed. Moll. Palma de Mallorca, 1959, p. 75, fig. 26.
- E. Jardí. "Les Arts Plàstiques a Catalunya en el segle XIX". Ed. Moll. Palma de Mallorca, 1973, p. 132.
- Bernardino de Pantorba. "Los paisajistas catalanes". Compañía Bibliográfica Española. Madrid, 1975, p. 21.
- J. Lipton. "Aspects of catalan realism". Vol II. Universitat de Nova York, 1986, p. 78, fig. (tesi inèdita).
- "Catàleg de Pintura. Segles XIX i XX. Fons del Museu d'Art Modern". Ajuntament de Barcelona. Barcelona, 1987, cat. n° 1432, p. 590, fig. p. 590.
- M^a Elena Gómez Moreno. "Pintura y escultura españolas del siglo XIX", a Summa Artis. Historia general del Arte. Vol. XXXV. Ed. Espasa-Calpe S.A. Madrid, 1993, reproduïda, p. 429.



- Títol:** Tiradora de cartes
- Tècnica:** Oli sobre tela
- Mides:** 88,5 x 62,5 cm.
- Signat:** Sí.
- Datació:** c. 1873
- Ubicació actual:** MNAC/MAM 206359
- Exposicions:** -"Ramon Martí Alsina". Catálogo de la exposición organizada por los Amigos de los Museos en el Palacio de la Virreina. Ed. Selectas. Barcelona, 1941, cat. nº 150 ("La echadora de cartas", colección particular, Barcelona)
 -"Exposición homenaje al pintor R. Martí Alsina (1826-1894) con motivo del cincuentenario de su muerte". Sala Parés (13-31 maig). Barcelona, 1944, cat. nº 9.
- Observacions:** Servei fotogràfic del MNAC.



- Títol:** A la finestra (Anita Martí?)
- Tècnica:** Oli sobre tela
- Mides:** 47 x 26 cm.
- Signat:** No.
- Datació:** c. 1872 - 1873
- Altres inscripcions:** Al dors, etiqueta amb nº 76.
- Ubicació actual:** Col·lecció Carlota Martí
- Exposicions:** -"Exposición de homenaje al pintor R. Martí Alsina (1826-1894) con motivo del cincuentenario de su muerte". Sala Parés (13-31 maig). Barcelona, 1944, cat. nº 8.



- Títol:** Vista de costa amb figures
- Tècnica:** Oli sobre tela
- Mides:** 28 x 69 cm.
- Signat:** Sí, R. Martí. Angle inferior dret.
- Datació:** 1873
- Ubicació actual:** Col·lecció d'Arantza Domínguez
- Observacions:** Fotografia de l'Arxiu Barrachina-Ramoneda.



- Títol:** Barca amb pescadors
- Tècnica:** Oli sobre tela
- Mides:** 40 x 73 cm.
- Signat:** No disponible.
- Datació:** 1873
- Ubicació actual:** MNAC/MAM 40435
- Procedència:** Llegat Martí Estrany, lliurat per la seva germana Leonor l'any 1943.
- Observacions:** Fotografia de l'Arxiu Mas.



- Títol:** Carlota Aguiló
- Tècnica:** Oli sobre tela
- Mides:** 71 x 51 cm.
- Signat:** Sí, R. Martí. Lateral dret.
- Datació:** c. 1870 - 1874
- Bibliografia:**
- Ansorena Subastas (juny, 2001), cat. n° 82.
 - Lamas Bolaño (juny, 2003), cat. n° 818, p. 156, reproduït.



- Títol:** Paisatge amb riu
- Tècnica:** No disponible
- Mides:**
- Signat:** Sí, R. Martí. Angle inferior dret.
- Datació:** 1874
- Observacions:** Fotografia de l' Arxiu Barrachina-Ramoneda.



- Títol:** Retrat d'Alfons XII
- Tècnica:** Oli sobre tela
- Mides:** 240 x 160 cm.
- Signat:** Sí, R. Martí. Angle inferior dret.
- Datació:** 1874
- Ubicació actual:** MNAC/MAM 11248
- Procedència:** Adquisició de l'any 1888.
- Observacions:** Fotografia de l'Arxiu Mas.

197



- Títol:** Ramona Martí Aguiló
- Tècnica:** Oli sobre tela
- Mides:** 50 x 36 cm.
- Signat:** Sí, R.M. No visible a la foto.
- Datació:** 1874
- Bibliografia:** -Balcli's. Sala de Subastas (desembre, 2001), cat. n° 874, p. 122, reproduït.



- Títol:** Ricard Martí Aguiló
- Tècnica:** Oli sobre tela
- Mides:** 50 x 36 cm.
- Signat:** Sí, R. Martí. Angle inferior dret.
- Datació:** 1874
- Observacions:** Fotografia de l'Arxiu Mas. A la fitxa consta que l'obra pertanyia a la Col·lecció Martí Cabot (Barcelona)



- Títol:** Caient la nit a la platja
- Tècnica:** Oli sobre tela
- Mides:** 32 x 67 cm.
- Signat:** Sí.
- Datació:** c. 1872 - 1875
- Altres inscripcions:** Dedicat al seu fill difunt, Camil Martí Aguiló (angle inferior dret, no visible a la fotografia)
- Bibliografia:** -Durán Subastas de Arte (juny, 1995), cat. n° 312, p. 91, reproduït.



- Títol:** Paisatge de rius amb arbres inclinats
- Tècnica:** Oli sobre tela
- Mides:**
- Signat:** Sí, R. Martí y Alsina. Angle inferior dret.
- Datació:** c. 1870 - 1875
- Observacions:** Fotografia de l'Arxiu Mas. A la fitxa consta que aquesta obra formava part de la Col·lecció Corbera (Barcelona)



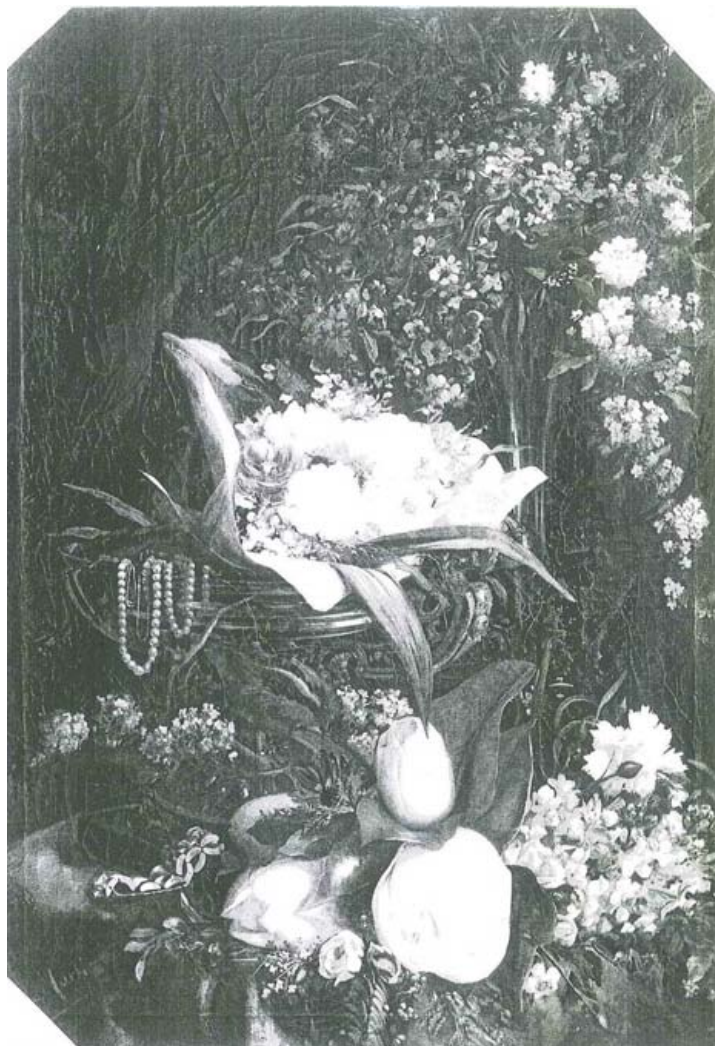
- Títol:** Caminant per la muntanya
- Tècnica:** Oli sobre tela
- Mides:**
- Signat:** Sí, R. Martí y Alsina. Angle inferior dret.
- Datació:** c. 1870 - 1875
- Observacions:** Fotografia de l'Arxiu Mas.



- Títol:** El camí que porta a la casa
- Tècnica:** Oli sobre tela
- Mides:**
- Signat:** Sí, R. Martí y Alsina. Angle inferior dret.
- Datació:** c. 1870 - 1875
- Observacions:** Fotografia de l'Arxiu Mas.



- Títol:** Dos vedells
- Tècnica:** Oli sobre tela
- Mides:** 39 x 83 cm.
- Signat:** Sí, R. Martí. Angle inferior dret.
- Datació:** c. 1870 - 1875
- Observacions:** Fotografia de l'Arxiu Mas.



- Títol:** Fantasia de flors
- Tècnica:** Oli sobre tela
- Mides:**
- Signat:** Sí, R. Martí. Angle inferior esquerre.
- Datació:** c. 1870 - 1875
- Observacions:** Fotografia de l'Arxiu Mas. A la fitxa consta que aquesta peça formava part de la Col·lecció Mangrané (Barcelona)



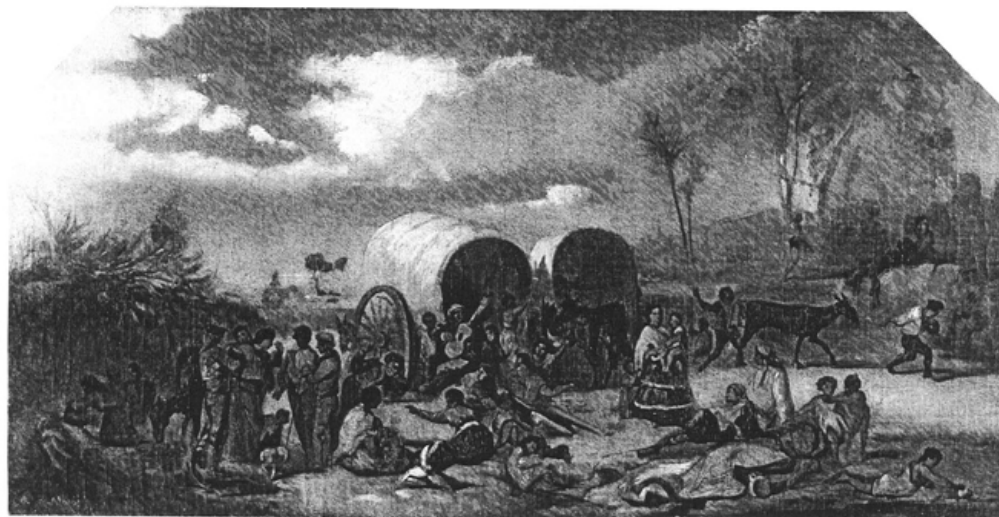
- Títol:** Salt d'aigua a la muntanya
- Tècnica:** Oli sobre tela
- Mides:** 140 x 80 cm.
- Signat:** Sí, R. Martí. Angle inferior dret.
- Datació:** c. 1865 - 1875
- Observacions:** Fotografia de l'Arxiu Barrachina-Ramoneda.



- Títol:** Gitanos
- Tècnica:** Oli sobre tela
- Mides:** 32 x 44 cm.
- Signat:** No disponible.
- Datació:** c. 1865 - 1875
- Exposicions:** -"Ramon Martí Alsina". Galeries Syra (1-13, desembre). Barcelona, 1962 cat. n° 16.
- Observacions:** Fotografia de l'Arxiu Mas.



- Títol:** Obra preparatòria per Campament de gitanos
- Tècnica:** Oli sobre tela
- Mides:** 41 x 79 cm.
- Signat:** No.
- Datació:** c. 1865 - 1875
- Ubicació actual:** Col·lecció Bonaventura Bassegoda
- Procedència:** Col·lecció J. B. Font i Sangrà.
- Exposicions:** -"Ramon Martí Alsina". Galeries Syra (1-13, desembre). Barcelona, 1962, cat. n° 13 ("Campamento de gitanos")
- Bibliografia:** -J. Folch i Torres. "El pintor Martí Alsina". Junta de Museus. Barcelona, 1920, reproduït.
-A.O. "El pintor Martí i Alsina", a D'ací D'allà, n° 5, (maig, 1920), reproduït (esbós per al quadre "La colla dels gitanos" Col·lecció J. B. Font i Sangrà. Fot. Vidal).
-Subarna (febrer, 2009), cat. n° 829, reproduït.



Títol: Campament de gitanos

Tècnica: Oli sobre tela

Mides:

Signat: No disponible.

Datació: c. 1865 - 1875

Procedència: Col·lecció Valentí.

Observacions: Fotografia de l'Arxiu Mas. Segons la fitxa aquesta obra formava part de la Col·lecció Valentí (Barcelona). Hi ha un esbós de dimensions més petites en aquest mateix catàleg que va formar part de la col·lecció Font i Sangrà.



- Títol:** Trobada al jardí
- Tècnica:** Oli sobre taula
- Mides:** 26 x 21 cm.
- Signat:** No disponible.
- Datació:** c. 1870 - 1875
- Exposicions:** -"Exposición de pinturas de R. Martí Alsina". Sala Parés (3-20 juliol).
Barcelona, 1941, cat. n° 11, reproduït.
- Observacions:** Fotografia de l'Arxiu Mas. Segons la fitxa aquesta obra formava part de la Col·lecció Maragall (Barcelona)



Títol: Passeig per l'Eixample

Tècnica: Oli sobre tela

Mides: 40 x 44,5 cm.

Signat: Sí, R. Martí. Angle inferior dret.

Datació: c. 1870 - 1875

Altres inscripcions: "Dos columnas sociales. Recuerdo del Ensanche de Barcelona" (angle inferior dret)

Observacions: Fotografia de l'Arxiu Barrachina-Ramoneda



- Títol:** Retrat de cavaller de l'època
- Tècnica:** Oli sobre tela
- Mides:** 110 x 92 cm.
- Signat:** Sí, R. Martí. Lateral dret.
- Datació:** c. 1865 - 1875
- Ubicació actual:** MNAC/MAM 64877
- Procedència:** Llegat M. Pilar de Rates, vídua de Recoder, 1957
- Bibliografia:** -"Legados y donativos a los museos de Barcelona, 1952-1963". Palau de la Virreina (desembre de 1963-gener de 1964). Junta de Museus. Barcelona, 1963, cat. nº 490, p. 72.



- Títol:** Retrat de cavaller de l'època
- Tècnica:** Oli sobre tela
- Mides:** 110 x 94 cm.
- Signat:** Sí, R. Martí. Angle inferior dret.
- Datació:** c. 1865 - 1875
- Ubicació actual:** MNAC/MAM 64876
- Procedència:** Llegat M. Pilar de Rates, vídua de Recoder, 1957
- Bibliografia:** -"Legados y donativos a los museos de Barcelona, 1952-1963". Palau de la Virreina (desembre de 1963-gener de 1964). Junta de Museus. Barcelona, 1963, cat. nº 489, p. 72.



- Títol:** Retrat de dama de l'època
- Tècnica:** Oli sobre tela
- Mides:** 110 x 92 cm.
- Signat:** Sí, R. Martí. Lateral dret.
- Datació:** c. 1865 - 1875
- Ubicació actual:** MNAC/MAM 64878
- Procedència:** Llegat M. Pilar de Rates, vídua de Recoder, 1957.
- Bibliografia:** -"Legados y donativos a los museos de Barcelona, 1952-1963". Palau de la Virreina (desembre de 1963-gener de 1964). Junta de Museus. Barcelona, 1963, cat. nº 491, p. 72.



- Títol:** La reina Doña Mercedes
- Tècnica:** Oli sobre tela
- Mides:** 230 x 96 cm.
- Signat:** No disponible.
- Datació:** c. 1875
- Ubicació actual:** MNAC/MAM 11314
- Procedència:** Arxiu Històric Municipal, 1931.



- Títol:** Barques a la platja
- Tècnica:** No disponible
- Mides:**
- Signat:** Sí, R. Martí. Angle inferior dret.
- Datació:** c. 1870 - 1875
- Observacions:** Fotografia de l'Arxiu Mas.



- Títol:** Jardí de Sant Gervasi
- Tècnica:** Oli sobre tela
- Mides:** 37,5 x 46 cm.
- Signat:** No disponible.
- Datació:** 1875
- Ubicació actual:** MNAC/MAM 65595
- Procedència:** Llegat Santiago Espona, 1958
- Exposicions:** -"Ramon Martí Alsina". Catálogo de la exposición organizada por los Amigos de los Museos en el Palacio de la Virreina. Ed. Selectas. Barcelona, 1941, cat. nº 99, lám. X ("Casa-torre neoclásica y jardín", colección S. y C. Junyer, Barcelona).
- Bibliografía:** -B. de Pantorba. "Los paisajistas catalanes". Compañía Bibliográfica S. A. Madrid, 1975.



- Títol:** Retrat d'Alfons XII
- Tècnica:** Oli sobre tela
- Mides:** 212 x 120 cm.
- Signat:** Sí, R. Martí. Angle inferior dret.
- Datació:** 1875
- Ubicació actual:** MNAC/MAM
- Bibliografia:** -Francesc Fontbona. "Del Neoclassicisme a la Restauració, 1808-1888", a Història de l'Art Català. Vol. VI. Ed. 62. Barcelona, 1983, reproduït, p. 211.
- Observacions:** Fotografia de l'Arxiu Mas.



- Títol:** Vista de platja
- Tècnica:** Oli sobre tela
- Mides:** 116 x 228 cm.
- Signat:** Sí, R. Martí y Alsina. Angle inferior dret.
- Datació:** c. 1870 - 1875
- Altres inscripcions:** A la part posterior de marc numeració en llapis, tres vegades "nº 26", i "58665"
- Ubicació actual:** Museu de Terrassa, nº 7159
- Observacions:** És possible que procedeixi d'una col·lecció privada de Terrassa i dipositada al Museu durant la guerra civil.



- Títol:** Rambla dels Estudis
- Tècnica:** Oli sobre tela
- Mides:** 74 x 120 cm.
- Signat:** Sí, R. Martí. Angle inferior dret.
- Datació:** c. 1870 - 1875
- Observacions:** Fotografia de l'Arxiu Barrachina-Ramoneda



- Títol:** Retrat d'un músic
- Tècnica:** Oli sobre tela
- Mides:** 70 x 51 cm.
- Signat:** Sí, R. Martí y Alsina. Angle inferior dret.
- Datació:** 1876
- Bibliografia:** -Arce Subastas (març, 2003), cat. n° 860, reproduït a la contraportada.



- Títol:** Retrat d'Anita Martí Aguiló
- Tècnica:** Oli sobre tela
- Mides:** 60 x 48 cm.
- Signat:** No disponible.
- Datació:** c. 1877
- Exposicions:** -"Ramon Martí Alsina a Argenton: l'entorn familiar i el paisatge". Museu del Càntir. Argenton, 2005. cat. n° 16, p. 68, reproduït.
- Bibliografia:** -M^a Teresa Guasch. "Ramon Martí i Alsina", a Artistes catalans. Pintors. Romanticisme i Realisme en el segle XIX". Nova Catalunya Edicions. Barcelona, 2008, reproduïda p. 90.



- Títol:** Carlota Aguiló a la maduresa
- Tècnica:** No disponible
- Mides:**
- Signat:** No disponible.
- Datació:** c. 1877
- Observacions:** Fotografia de l'Arxiu Mas. A la fitxa consta que l'obra pertanyia a la Col·lecció Brugada (Barcelona)



- Títol:** Esbós de l'obra Eliezer i Rebeca
- Tècnica:** Oli sobre tela
- Mides:**
- Signat:** No disponible.
- Datació:** c. 1877
- Procedència:** Col·lecció Clavaguera
- Observacions:** Fotografia de l' Arxiu Mas. L'obra definitiva es troba al fons del MNAC, procedent del llegat d'Agustí Montal, 1966.



- Títol:** El Boulevard Clichy de París, nevat.
- Tècnica:** Oli sobre tela
- Mides:** 74 x 93 cm.
- Signat:** Sí, R. Martí y Alsina. Angle inferior dret.
- Datació:** 1877
- Altres inscripcions:** "París, 1879" (angle inferior dret)
- Exposicions:**
- "Ramon Martí Alsina". Catálogo de la exposición organizada por los Amigos de los Museos en el Palacio de la Virreina. Ed. Selectas. Barcelona, 1941, cat. nº 90, lám. XIX, p. 65. ("Boulevard Clichy, París", colección José M^a. Mata, Barcelona).
 - "Exposició Centenari a la Sala Parés". Sala Parés (10-27 març). Barcelona, 1977, cat. nº 33.
 - "Col·leccionistes d'Art a Catalunya". Palau Robert i Palau de la Virreina (22 juny-22 juliol). Barcelona, 1988, cat. nº 56, p. 76, fig.
 - "Cent anys de paisatgisme català". MNAC. Ed. AUSA. Barcelona, 1994, cat. nº 59, reproduït, p. 155.

Bibliografia:

- X. de Salas. "Sobre el pintor Martí Alsina", a Anales y Boletín de los Museos de Arte de Barcelona. Arte Moderno. Vol II-2, abril. Barcelona, 1944, p. 20.
- F. Jiménez Placer. "Historia del Arte Español". Ed. Labor. Barcelona, 1955, p. 918, fig. 1957.
- J. Selva. "L'art de la segona meitat del segle XIX" a l'Art Català. Vol. II. Ed. Aymà. Barcelona, 1958, p. 375. ("Boulevard Clichy en dia de neu")
- J. A. Maragall. "Història de la Sala Parés". Ed. Selecta. Barcelona, 1975, p. 22, fig. 3.
- M. Lledó. "Les paisagistes catalans de la deuxième moitié du XIX siècle et leurs rapports avec les impressionistes français". Univ. Paris. Sorbona, 1977, p. 172.
- F. Fontbona. "El paisatgisme a Catalunya". Ed. Destino. Barcelona, 1979, p. 50, fig. 51.
- J. Lipton. "Aspects of catalan realism". Vol. II. Universitat de Nova York, 1980.
- J. Lipton. "Ramon Martí Alsina i el desenvolupament del realisme català", a Revista de Catalunya (nova etapa), nº 2, novembre. Barcelona, 1986, p. 131.
- M. Vidal i Solé. "El paisatgisme i la figura de Ramon Martí Alsina". Universitas Tarraconensis IV. Tarragona, 1987, p. 155.
- M^a Elena Gómez Moreno. "Pintura y escultura españolas del siglo XIX", a Summa Artis. Historia General del Arte. Vol. XXXV. Ed. Espasa-Calpe S. A. Madrid, 1993, reproduït, p. 424.
- M^a Teresa Guasch. "Ramon Martí Alsina", a Artistes catalans. Pintors. Romanticisme i Realisme en el segle XIX. Nova Catalunya Edicions. Barcelona, 2008, reproduïda p. 102, làm. 95.



- Títol:** La pendent de Montjuïc cap el sud
- Tècnica:** Oli sobre tela
- Mides:** 56 x 110 cm.
- Signat:** Sí, R. Martí. Angle inferior dret.
- Datació:** 1877
- Bibliografia:** -Subastas Segre (juny, 2004), cat. n° 93, p. 42, reproduït.
- Observacions:** Existeix una versió molt semblant però una mica més gran de dimensions i amb un ramat de l'any 1862.



- Títol:** Serapi Salvat i Miró
- Tècnica:** Oli sobre tela
- Mides:** 84 x 70 cm.
- Signat:** No disponible.
- Datació:** 1877
- Ubicació actual:** MNAC/MAM 11355
- Procedència:** Donatiu de Serapi Salvat, lliurat pel seu testamentari.
- Observacions:** Fotografia de l'Arxiu Mas.



- Títol:** Retrat de Ricard Martí Aguiló
- Tècnica:** Oli sobre tela
- Mides:** 59 x 46,5 cm.
- Signat:** Sí, R. Martí. Lateral dret.
- Datació:** c. 1867 - 1877
- Exposicions:** -"Ramon Martí Alsina a Argenton: l'entorn familiar i el paisatge". Museu del Càntir. Argenton, 2005, cat. n° 20, p. 72.



- Títol:** Retrat de dama
- Tècnica:** Oli sobre tela
- Mides:**
- Signat:** Sí, R. Martí y Alsina. Angle inferior dret.
- Datació:** 1878
- Altres inscripcions:** "París 1878" (angle inferior dret)
- Observacions:** Fotografia de l'Arxiu Mas. A la fitxa consta que aquesta obra pertanyia a la Col·lecció Juan Girona (Barcelona)



- Títol:** Susanna i els vells
- Tècnica:** Oli sobre tela
- Mides:** 62 x 82 cm.
- Signat:** Sí, R. Martí y Alsina. Angle inferior dret.
- Datació:** 1878
- Observacions:** Fotografia de l' Arxiu Barrachina-Ramoneda.



- Títol:** Pollancreu. La sega del blat
- Tècnica:** Oli sobre tela
- Mides:** 39,5 x 89 cm.
- Signat:** Sí, R. Martí. Angle inferior dret.
- Datació:** 1878
- Ubicació actual:** Museu de Montserrat
- Procedència:** Donació J. Sala Ardiz. Anteriorment va formar part de la col·lecció Font i Sangrà.
- Exposicions:**
- "Exposición de paisajistas catalanes". Círculo Artístico de Barcelona, Palacio Bibliotecas y Museos de Madrid, 1921, cat. n° 40, reproduït.
 - "Una col·lecció d'Art que es liquida... Una subhasta culminant!". Sala Parés (10-12 gener). Barcelona, 1929. ("Paisatge. De la millor època del mestre")
 - "Ramon Martí Alsina". Catálogo de la exposición organizada por los Amigos de los Museos en el Palacio de la Virreina. Ed. Selectas. Barcelona, 1941, s/n fora de catàleg.
 - "Cent anys de paisatgisme català". Museu Nacional d'Art de Catalunya. Ed. AUSA. Barcelona, 1994, cat. n° 58, p. 152, reproduït.

Bibliografia:

- "Mestres de la pintura catalana. Col·lecció Sala. Museu de Montserrat".
Caixa de Barcelona. Barcelona, 1986, cat. nº 11, p. 53.



- Títol:** Retrat d'Ildefons Cerdà
- Tècnica:** Oli sobre tela
- Mides:** 142 x 114 cm.
- Signat:** Sí, R. Martí. Angle inferior dret.
- Datació:** 1878
- Ubicació actual:** Ateneu Barcelonés
- Bibliografia:** - Clío. Revista de Historia. Año 6, nº 71. Reproduït, p. 72.
- "Narcís Monturiol. Una veu entre utopia i realitat". Ministeri de Cultura i Sociedad Estatal de Conmemoraciones Culturales. Museu de l'Empordà. Figueres, 2010, reproduït p. 154, Vol. 1.
- Observacions:** Encarregat per la Junta de l'Ateneu Barcelonés segons consta al segon volum de les actes.



- Títol:** Dona ajaguda al jardí
- Tècnica:** Oli sobre tela
- Mides:** 36 x 36 cm.
- Signat:** Sí, R. Martí. Angle inferior dret.
- Datació:** 1878
- Ubicació actual:** Museu de Montserrat
- Procedència:** Donació Josep Sala i Ardiz
- Observacions:** Fotografia de l'Arxiu Mas.



- Títol:** Lectura interrompuda pel servei
- Tècnica:** Oli sobre tela
- Mides:** 23 x 18 cm.
- Signat:** Sí, R.M. Angle inferior dret.
- Datació:** c. 1870 - 1879
- Ubicació actual:** Museu Diocesà de Barcelona 1815
- Bibliografia:** -"Pintura catalana. Col·lecció inèdita del segle XIX, principis del XX". Ed. Selecta V. Museu Diocesà de Barcelona. Barcelona, 1994, cat. n° 5.



- Títol:** Tornant de la pesca
- Tècnica:** Oli sobre tela
- Mides:**
- Signat:** Sí, R. Martí y Alsina. Angle inferior dret.
- Datació:** 1879
- Procedència:** Col·lecció Josep Sala i Ardiz.
- Observacions:** Fotografia de l'Arxiu Mas. A la fitxa consta que l'obra pertanyia a la Col·lecció Sala.



- Títol:** Creuant el riu
- Tècnica:** Oli sobre tela
- Mides:**
- Signat:** Sí, R. Martí y Alsina. Angle inferior dret.
- Datació:** 1879
- Procedència:** Col·lecció Josep Sala i Ardiz.
- Observacions:** Fotografia de l'Arxiu Mas. A la fitxa consta que aquesta peça pertanyia a la Col·lecció Sala.



- Títol:** Natura morta amb dos cistells de fruites
- Tècnica:** Oli sobre tela
- Mides:** 73 x 63 cm.
- Signat:** Sí, R. Martí y Alsina. Angle inferior dret.
- Datació:** 1879
- Ubicació actual:** MNAC/MAM 4278
- Procedència:** Adquisició Plandiura, 1932.
- Exposicions:** -" Ramon Martí y Alsina". Catálogo de la exposición organizada por los Amigos de los Museos en el Palacio de la Virreina. Barcelona, 1941, cat. n° 17, reproduït lám. IV ("Bodegón", colección Museo de Bellas Artes de Barcelona. Palacio Nacional. Montjuich).
- Observacions:** Servei fotogràfic del MNAC



- Títol:** Dama amb parasol al jardí.
- Tècnica:** No disponible
- Mides:**
- Signat:** Sí, R. Martí y Alsina. Angle inferior dret.
- Datació:** 1879
- Altres inscripcions:** "París, 1879" (angle inferior dret)
- Observacions:** Fotografia de l'Arxiu Mas. A la fitxa consta que, en el moment de ser fotografiada, aquesta peça estava exposada a les Galeries Syra de Barcelona. Fa parella amb una altra obra pràcticament igual. Vegeu cat. n° 228.



- Títol:** Dama amb parasol al jardí. Esperant l'acompanyant.
- Tècnica:** No disponible
- Mides:**
- Signat:** Sí, R. Martí. Angle inferior esquerre.
- Datació:** 1879
- Altres inscripcions:** "París, 1879" (a la columna)
- Observacions:** Fotografia de l'Arxiu Mas. A la fitxa consta que aquesta obra formava part de la Col·lecció Clavaguera (Barcelona). Fa parella amb una altra obra pràcticament igual. Vegeu cat. nº 227.

239



Títol: Zíngara
Tècnica: Oli sobre tela
Mides: 165,5 x 90,5 cm.
Signat: No disponible.
Datació: c. 1870 - 1880
Ubicació actual: MNAC/MAM 206362



- Títol:** Model nua d'esquena
- Tècnica:** Oli sobre tela
- Mides:** 200 x 93 cm.
- Signat:** No disponible.
- Datació:** c. 1878 - 1880
- Ubicació actual:** MNAC/MAM 206360



- Títol:** Nu d'esquenes
- Tècnica:** Oli sobre tela
- Mides:** 198 x 87 cm.
- Signat:** Sí, R. Martí y Alsina. Angle inferior dret.
- Datació:** c. 1870 - 1880
- Bibliografia:**
-Subastes Born (novembre, 2009), reproduït portada.
-Alejandro Cortada. "Martí y Alsina (1826-1894)", a Vell i Nou (maig de 1920). Barcelona, p. 41-52, reproduït p. 52.



- Títol:** Dia de verema
- Tècnica:** Oli sobre tela
- Mides:**
- Signat:** Sí, R. Martí. Angle inferior esquerre.
- Datació:** c. 1870 - 1880
- Observacions:** Fotografia de l'Arxiu Mas. A la fitxa consta que l'obra formava part de la Col·lecció Vall (Barcelona)



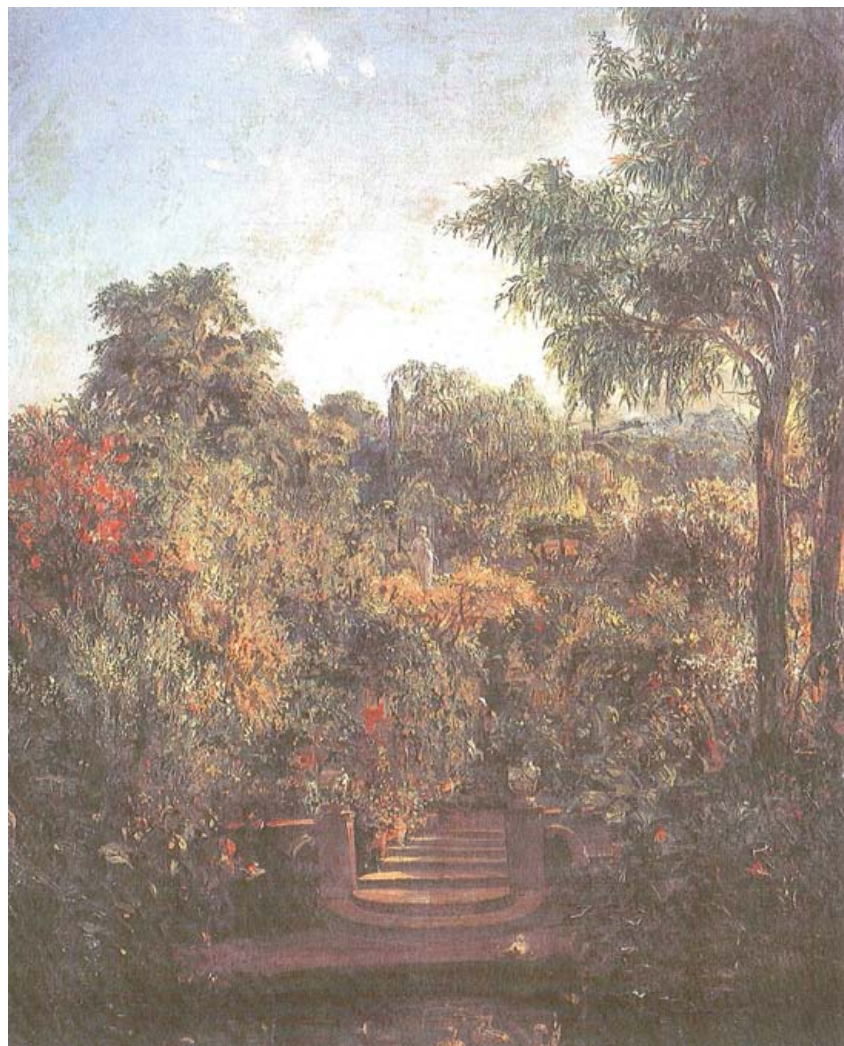
- Títol:** El ramat per la riera
- Tècnica:** Oli sobre tela
- Mides:**
- Signat:** Sí, R. Martí y Alsina. Angle inferior dret.
- Datació:** c. 1870 - 1880
- Ubicació actual:** Museo del Prado (Madrid)
- Procedència:** Col·lecció Font i Sangrà (Barcelona)
- Bibliografia:** -Alejandro Cortada. "Martí y Alsina (1826-1894)", a Vell i Nou (maig de 1920). Barcelona, p. 41-52, reproduït p. 46.



- Títol:** Treballant al camp
- Tècnica:** Oli sobre tela
- Mides:**
- Signat:** No disponible.
- Datació:** c. 1870 - 1880
- Observacions:** Fotografia de l'Arxiu Mas. A la fitxa consta que aquesta peça formava part de la Vda. Gallard.



- Títol:** Vista urbana a l'hivern
- Tècnica:** Oli sobre tela
- Mides:**
- Signat:** Sí, R. Martí. Angle inferior dret.
- Datació:** c. 1875 - 1880
- Observacions:** Fotografia de l'Arxiu Mas. A la fitxa consta que aquesta peça formava part de la Col·lecció Rius (Barcelona)



- Títol:** Jardí de la Torra
- Tècnica:** Oli sobre tela
- Mides:** 168 x 133 cm.
- Signat:** No disponible.
- Datació:** c. 1875 - 1880
- Exposicions:** -"Ramon Martí Alsina". Galeries Syra (1-13 desembre). Barcelona, 1962, cat. n° 12.
- Bibliografia:** -Rafael Benet. "Una exposició de obras de R. Martí y Alsina", a Destino (15-12-1962). Barcelona, reproduït.
-M^a Teresa Guasch. "Ramon Martí Alsina", a Artistes catalans. Pintors. Romanticisme i realisme en el segle XIX. Nova Catalunya Edicions. Barcelona, 2008, reproduït, p. 103, làm. 96.



- Títol:** Esbós del Mercat de Granollers
- Tècnica:** Oli sobre tela
- Mides:**
- Signat:** No.
- Datació:** c. 1870 - 1880
- Altres inscripcions:** "Boceto del Mercado de Granollers" (angle inferior dret)
- Observacions:** Fotografia de l'Arxiu Mas.



- Títol:** Esbós de paisatge rural
- Tècnica:** Oli sobre tela
- Mides:**
- Signat:** Sí, R. Martí. Angle inferior dret.
- Datació:** c. 1870 - 1880
- Observacions:** Fotografia de l'Arxiu Mas. A la fitxa consta que la peça formava part de la Col·lecció Prats Tomàs (Barcelona)



- Títol:** Apunt de marina
Tècnica: Oli sobre taula
Mides: 16 x 20 cm.
Signat: No.
Datació: c. 1870 - 1880
Ubicació actual: Museu de la Garrotxa, Olot



- Títol:** Apunt de paisatge
Tècnica: Oli sobre cartró
Mides: 15,5 x 18 cm.
Signat: Sí, R.M. Angle inferior dret.
Datació: c. 1870 - 1880
Ubicació actual: Museu de la Garrotxa, Olot



- Títol:** Apunt de paisatge
- Tècnica:** Oli sobre cartró
- Mides:** 9,5 x 35,5 cm.
- Signat:** Sí, R.M. Angle inferior dret.
- Datació:** c. 1870 - 1880
- Ubicació actual:** Museu de la Garrotxa, Olot



- Títol:** Dama amb mirall
- Tècnica:** Oli sobre tela
- Mides:** 66 x 50 cm.
- Signat:** Sí, R. Martí. Angle inferior dret.
- Datació:** c. 1870 - 1880
- Bibliografia:** -Subastes Subarna. Barcelona (novembre, 2009), cat. nº 881, reproduït.



- Títol:** Efectes de sol
- Tècnica:** Oli sobre tela
- Mides:** 21,7 x 50,4 cm.
- Signat:** Sí, R. Martí. Angle inferior dret.
- Datació:** c. 1870 - 1880
- Ubicació actual:** Museu d'Art de Girona
- Procedència:** Diputació de Girona.



Títol:	Vent
Tècnica:	Oli sobre tela
Mides:	15 x 28,2 cm.
Signat:	No.
Datació:	c. 1870 - 1880
Ubicació actual:	Museu d'Art de Girona
Procedència:	Diputació de Girona.



- Títol:** Retrat de Don Antonio Perales y Martínez
- Tècnica:** Oli sobre tela
- Mides:**
- Signat:** No disponible.
- Datació:** c. 1870 - 1880
- Exposicions:** -"Ramon Martí Alsina". Catálogo de la Exposición de la Virreina patrocinada por los Amigos de los Museos. Ed. Selectas. Barcelona, 1941. cat. nº 9 ("Retrato de D. Antonio Perales Martínez", colección Juan A. Gomis, Barcelona).
- Observacions:** Fotografia de l'Arxiu Mas. A la fitxa consta que aquesta obra formava part de la col·lecció Gomis (Barcelona)



- Títol:** Onades de tempesta
- Tècnica:** Oli sobre tela
- Mides:** 97 x 52 cm.
- Signat:** Sí, R. Martí y Alsina. Angle inferior dret.
- Datació:** c. 1875 - 1880
- Ubicació actual:** Col·lecció Dr. Mestres (Barcelona)



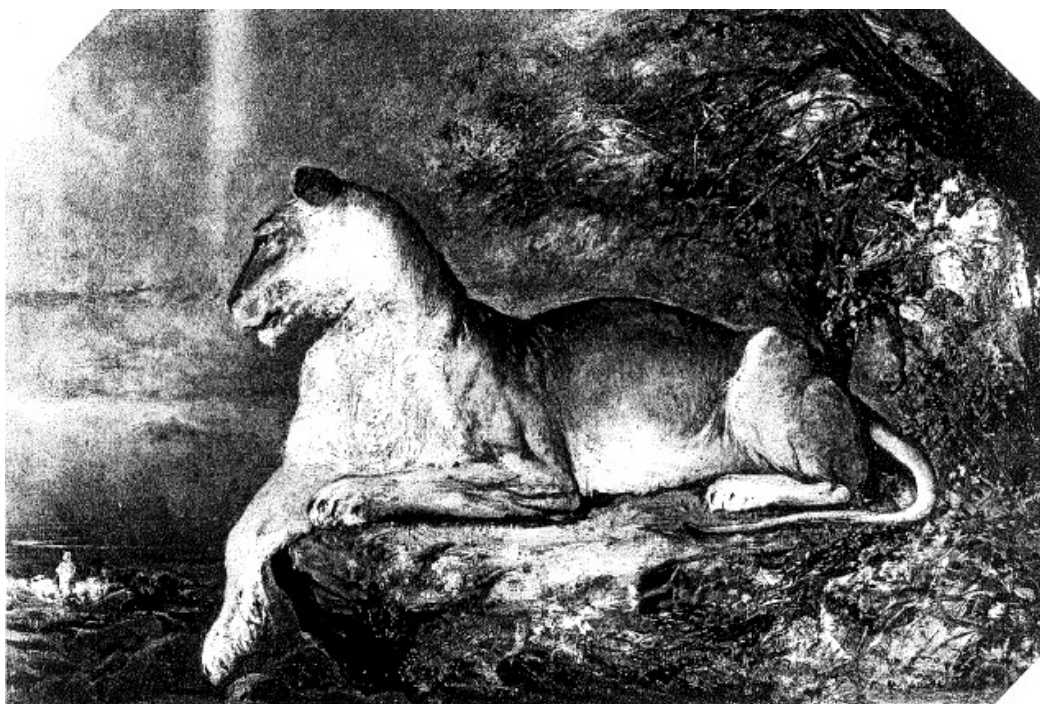
- Títol:** Dama amb pai pai
- Tècnica:** Oli sobre tela
- Mides:** 97 x 65 cm.
- Signat:** Sí, R. Martí y Alsina. Angle inferior dret.
- Datació:** c. 1870 - 1880
- Ubicació actual:** Museu de Mataró n° 5851
- Exposicions:** "Senyors i senyores. Mirades contra el temps. El retrat a les col·leccions del Museu de Mataró". Ca l'Arenas Centre d'Art. Museu de Mataró. Mataró, 2006, p. 69.



- Títol:** Vista de paisatge
- Tècnica:** Oli sobre tela
- Mides:** 115 x 97 cm.
- Signat:** No disponible.
- Datació:** c. 1870 - 1880
- Exposicions:** -"Exposición de homenaje al pintor R. Martí Alsina (1826-1894) con motivo del cincuentenario de su muerte". Sala Parés (13-31 maig). Barcelona, 1944. cat. nº 31, reproduït.



- Títol:** A la riera
- Tècnica:** Oli sobre tela
- Mides:** 141 x 213 cm.
- Signat:** Sí, R. Martí y Alsina. No disponible.
- Datació:** c. 1870 - 1880
- Bibliografia:** -Balcli's Sala de Subastas (no disponible la data de subasta), cat. n° 442, reproduït p. 168.



- Títol:** Lleona
- Tècnica:** Oli sobre tela
- Mides:** 29 x 45 cm.
- Signat:** Sí, R. Martí. Angle inferior dret.
- Datació:** c. 1870 - 1880
- Exposicions:** -"Ramon Martí Alsina". Catálogo de la exposición organizada por los Amigos de los Museos en el Palacio de la Virreina. Ed. Selectas. Barcelona, 1941, cat. nº 106 ("Leona, fondo de paisaje", colección S. y C. Junyer, Barcelona).
-"Ramon Martí Alsina". Galeries Syra (1-13 desembre). Barcelona, 1962, cat. nº 9.
- Bibliografia:** -Joaquim Folch i Torres. "El pintor Marti Alsina". Junta Municipals d'Exposicions. Barcelona, 1920, làm.
- Observacions:** Fotografia de l'Arxiu Mas.



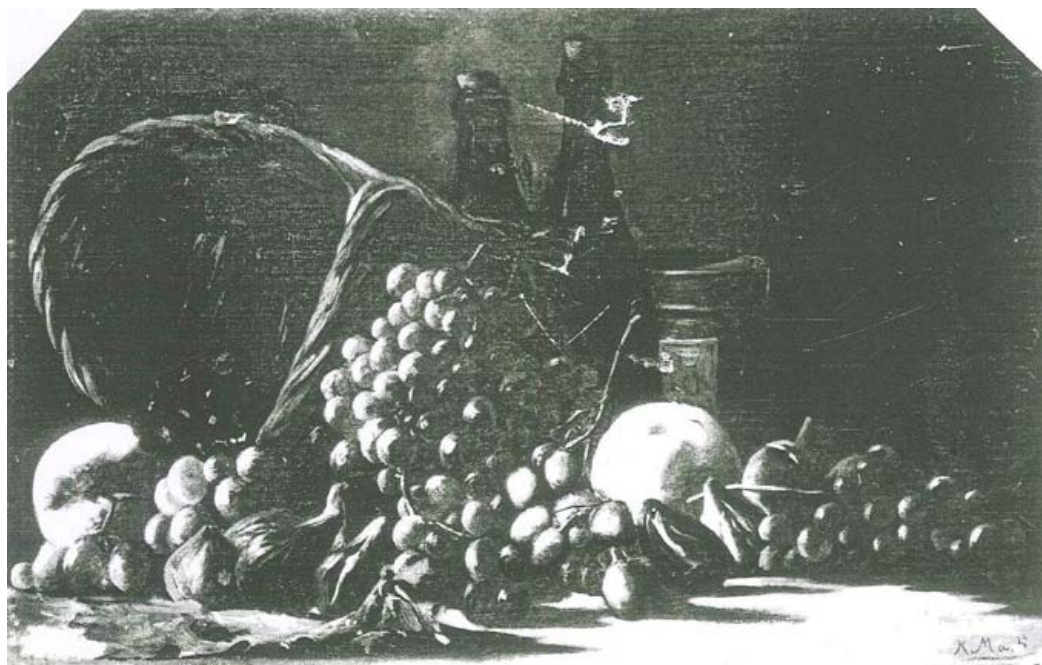
- Títol:** Natura morta amb ànecs
- Tècnica:** Oli sobre tela
- Mides:**
- Signat:** Sí, R. Martí y Alsina. Angle inferior dret.
- Datació:** c. 1870 - 1880
- Altres inscripcions:** Dedicat, però inscripcions no llegibles (angle inferior dret)
- Observacions:** Fotografia de l'Arxiu Mas.



- Títol:** Dues llebres i una perdiu
- Tècnica:** Oli sobre tela
- Mides:**
- Signat:** No disponible.
- Datació:** c. 1870 - 1880
- Exposicions:** -"Ramon Martí Alsina". Catálogo de la exposición organizada por los Amigos de los Museos en el Palacio de la Virreina. Ed. Selectas. Barcelona, 1941, cat. nº 44, lám. XII ("Los conejos", colección Concha Mur, Barcelona).
- Bibliografia:** -Màrius Gifreda. "Comentaris a la valoració de les obres d'art", a Gasetta de les Arts (desembre 1928), 2ª època, nº IV, Any I. Art Modern, dirigit per Rafael Benet. Barcelona, p. 5-6, reproduït p. 6.
- Observacions:** Fotografia de l'Arxiu Mas.



- Títol:** Natura morta amb fruites i cistella de raïms
- Tècnica:** Oli sobre tela
- Mides:** 63 x 52 cm.
- Signat:** Sí, R. Martí y Alsina. Angle inferior dret.
- Datació:** c. 1870 - 1880
- Ubicació actual:** MNAC/MAM 10.541
- Procedència:** Adquisició de l'any 1921.
- Observacions:** Servei fotogràfic del MNAC



- Títol:** Cistella tombada amb fruites
- Tècnica:** Oli sobre tela
- Mides:**
- Signat:** Sí, R. Martí. Angle inferior dret.
- Datació:** c. 1870 - 1880
- Observacions:** Fotografia de l'Arxiu Mas.



- Títol:** Melons i raïms
- Tècnica:** Oli sobre tela
- Mides:** 50 x 126 cm.
- Signat:** Sí, R. Martí y Alsina. Angle inferior esquerre.
- Datació:** c. 1870 - 1880
- Procedència:** Col·lecció Valentí (Barcelona)
- Exposicions:** -"Exposició de pintura i escultura". Sala Parés (setembre-octubre). Barcelona, 1933.
- Observacions:** Fotografia de l'Arxiu Mas. A la fitxa consta que aquesta peça formava part de la Col·lecció Valentí (Barcelona)



- Títol:** Església de Betlem de Barcelona el dia de Rams
- Tècnica:** Oli sobre tela
- Mides:** 76 x 120 cm.
- Signat:** No disponible.
- Datació:** c. 1870 - 1880
- Observacions:** Fotografia de l'Arxiu Barrachina-Ramoneda.



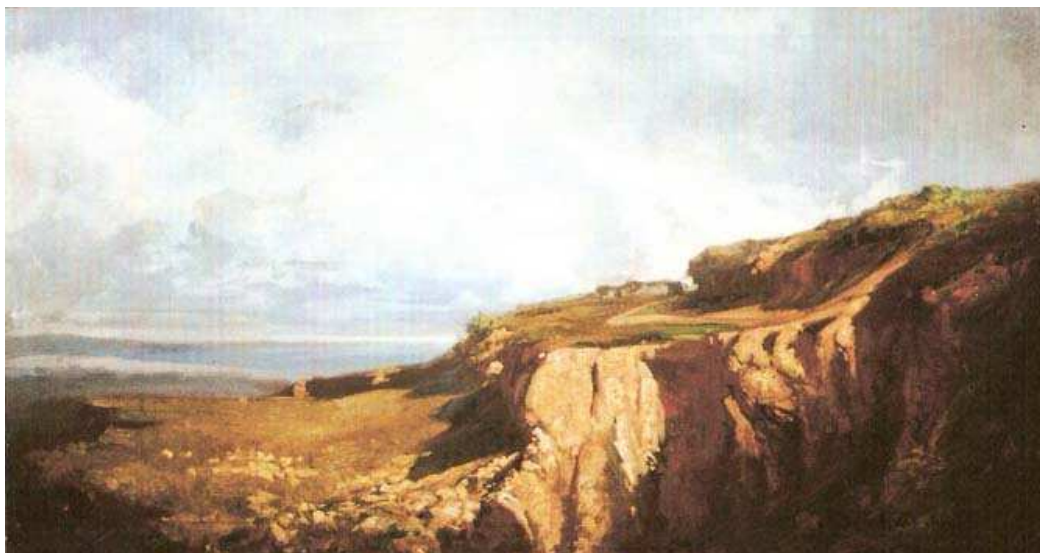
- Títol:** L'arbre vell
- Tècnica:** Oli sobre tela
- Mides:** 96 x 63,5 cm.
- Signat:** Sí, R. Martí y Alsina. Angle inferior dret.
- Datació:** c. 1870 - 1880
- Observacions:** Fotografia de l'Arxiu Barrachina-Ramoneda.



- Títol:** Excursió a la muntanya
- Tècnica:** Oli sobre tela
- Mides:** 151 x 100 cm.
- Signat:** Sí, R. Martí. Angle inferior dret.
- Datació:** c. 1870 - 1880
- Observacions:** Fotografia de l'Arxiu Barrachina-Ramoneda.



- Títol:** Època de verema
- Tècnica:** Oli sobre tela
- Mides:** 73 x 138 cm.
- Signat:** Sí, R. Martí. Angle inferior dret.
- Datació:** c. 1880
- Ubicació actual:** Museu Deu de El Vendrell
- Observacions:** Fotografia de l'Arxiu Barrachina-Ramoneda.



- Títol:** Vista de costa catalana
- Tècnica:** Oli sobre tela
- Mides:** 48 x 91 cm.
- Signat:** Sí, R. Martí y Alsina. No disponible.
- Datació:** c. 1870 - 1880
- Observacions:** Fotografia de l'Arxiu Barrachina-Ramoneda.



- Títol:** País de Sant Julià de Vilatorrada
- Tècnica:** Oli sobre taula
- Mides:** 24,5 x 34,5 cm.
- Signat:** Sí, R. Martí y Alsina. Angle inferior dret.
- Datació:** c. 1870 - 1880
- Altres inscripcions:** "En San Julià de Vilatorrada" (angle inferior dret)
- Exposicions:** -"Ramon Martí Alsina". Catálogo de la exposición organizada por los Amigos de los Museos en el Palacio de la Virreina. Ed. Selectas. Barcelona, 1941, cat. nº 56 ("Paisaje. San Julián de Vilatorrada", colección Vda. Martí Alsina).
- Bibliografia:** -Alejandro Cortada. "Martí y Alsina (1826-1894)", a Vell i Nou (maig de 1920), p. 41-52, reproduït p. 45.
- Observacions:** Fotografia de l'Arxiu Barrachina-Ramoneda.



- Títol:** Carrer de poble
- Tècnica:** Oli sobre tela
- Mides:** 49 x 78 cm.
- Signat:** Sí, R. Martí. Angle inferior dret.
- Datació:** c. 1870 - 1880
- Observacions:** Fotografia de l'Arxiu Barrachina-Ramoneda.



- Títol:** Versió de Camí amb grans arbres
- Tècnica:** Oli sobre tela
- Mides:** 98 x 166 cm.
- Signat:** Sí.
- Datació:** c. 1870 - 1880
- Observacions:** Fotografia de l'Arxiu Barrachina-Ramoneda. Vegeu versió de la mateixa obra a la fitxa n° 268.



- Títol:** El pont
- Tècnica:** Oli sobre tela
- Mides:** 62 x 96 cm.
- Signat:** Sí.
- Datació:** c. 1870 - 1880
- Observacions:** Fotografia de l'Arxiu Barrachina-Ramoneda.



- Títol:** Camí entre grans arbres
- Tècnica:** Oli sobre tela
- Mides:**
- Signat:** Sí, R. Martí. Angle inferior dret.
- Datació:** c. 1870 - 1880
- Exposicions:** -"Ramon Martí Alsina". Catálogo de la exposición organizada por los Amigos de los Museos en el Palacio de la Virreina. Barcelona, 1941, cat. n° 122, lám. V ("Paisaje", colección Sebastián Serra, Barcelona).
- Bibliografia:** -Bernardino de Pantorba. "El paisaje y los paisajistas españoles. Ensayo de historia y crítica". Antonio Carmona Editor. Madrid, 1943, lám. n° 27 ("Paisaje catalán", colección S. Serra, Barcelona).
-Bernardino de Pantorba. "Los paisajistas catalanes. Ensayo biográfico y crítico". Compañía Bibliográfica Española, S.A. Madrid, 1975, reproducida p. lám. 3.
- Observacions:** Fotografia de l'Arxiu Mas. A la fitxa consta que aquesta obra formava part de la Col·lecció S. Serra. Existeix una altra versió amb subtils canvis. Vegeu fitxa n° 266.



- Títol:** Passeig pel riu
- Tècnica:** Oli sobre tela
- Mides:** 51,5 x 87,5 cm.
- Signat:** Sí, R. Martí y Alsina. Angle inferior dret.
- Datació:** c. 1870 - 1880
- Observacions:** Fotografia de l'Arxiu Barrachina-Ramoneda



- Títol:** Ramat pasturant vora el riu
- Tècnica:** Oli sobre tela
- Mides:** 53 x 102 cm.
- Signat:** No disponible.
- Datació:** c. 1870 - 1880
- Observacions:** Fotografia de l'Arxiu Barrachina-Ramoneda.



- Títol:** Cim nevat
- Tècnica:** Oli sobre tela
- Mides:** 62 x 96 cm.
- Signat:** Sí, R. Martí. Angle inferior dret.
- Datació:** c. 1870 - 1880
- Observacions:** Fotografia de l'Arxiu Barrachina-Ramoneda.



- Títol:** Paisatge del Maresme
- Tècnica:** Oli sobre tela
- Mides:** 81 x 206 cm.
- Signat:** Sí.
- Datació:** c. 1870 - 1880
- Observacions:** Fotografia de l'Arxiu Barrachina-Ramoneda.



- Títol:** Record de França
- Tècnica:** Oli sobre cartró
- Mides:** 45 x 37,5 cm.
- Signat:** Sí, R. Martí. Angle inferior dret.
- Datació:** c. 1879 - 1880
- Altres inscripcions:** "Reuerdo de Francia" (angle inferior dret)



- Títol:** Casa pairal del Maresme
Tècnica: Oli sobre tela
Mides: 92 x 186 cm.
Signat: Sí, R. Martí. Angle inferior dret.
Datació: c. 1870 - 1880



- Títol:** Últimes llums a la costa
- Tècnica:** Oli sobre tela
- Mides:** 35 x 70 cm.
- Signat:** Sí, R. Martí y Alsina. Angle inferior dret.
- Datació:** c. 1870 - 1880
- Bibliografia:** -Balcli's Barcelona (març, 2009), cat. nº 1299, reproduït.



- Títol:** Nocturn de marina
- Tècnica:** Oli sobre tela
- Mides:** 65 x 110 cm.
- Signat:** Sí, R. Martí y Alsina. Angle inferior dret.
- Datació:** c. 1870 - 1880
- Observacions:** Fotografia de l'Arxiu Barrachina-Ramoneda.



- Títol:** Temporal
- Tècnica:** Oli sobre tela
- Mides:** 124 x 90 cm.
- Signat:** Sí, R. Martí y Alsina. Angle inferior dret.
- Datació:** c. 1870 - 1880
- Observacions:** Fotografia de l'Arxiu Barrachina-Ramoneda.



- Títol:** Cel de tempesta camí vora el mar
- Tècnica:** Oli sobre tela
- Mides:** 80 x 116 cm.
- Signat:** Sí, R. Martí y Alsina. Angle inferior dret.
- Datació:** c. 1870 - 1880
- Observacions:** Fotografia de l'Arxiu Barrachina-Ramoneda.



- Títol:** Dues barques tocant la costa
- Tècnica:** Oli sobre tela
- Mides:** 100 x 75 cm.
- Signat:** Sí.
- Datació:** c. 1870 - 1880
- Observacions:** Fotografia de l'Arxiu Barrachina-Ramoneda.



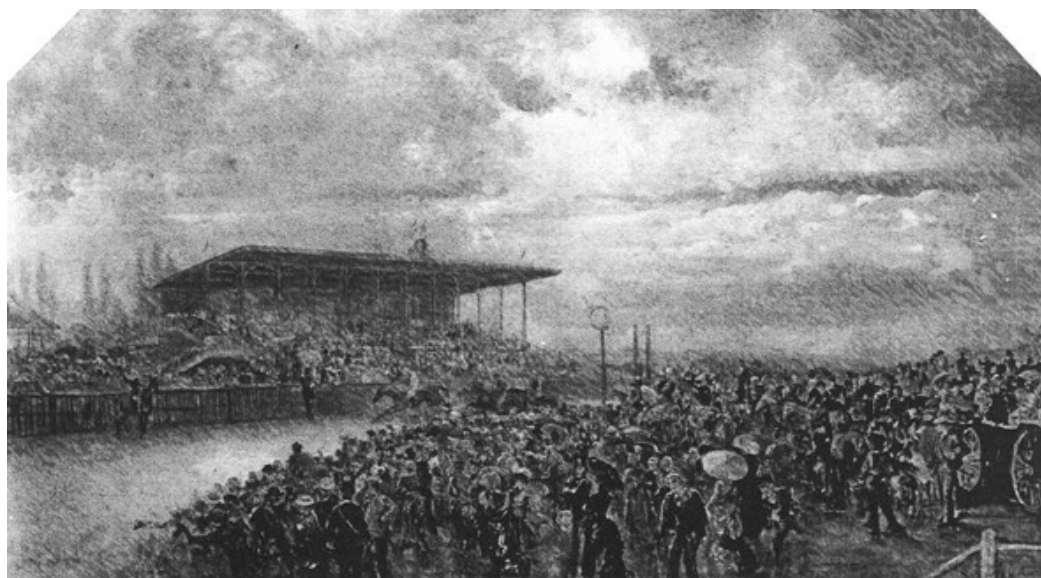
- Títol:** Vaixells i barques al capvespre
- Tècnica:** Oli sobre tela
- Mides:** 107 x 174 cm.
- Signat:** Sí, R. Martí. Angle inferior dret.
- Datació:** c. 1870 - 1880
- Observacions:** Fotografia de l'Arxiu Barrachina-Ramoneda.



- Títol:** Costa rocosa. Tornant a la platja.
- Tècnica:** Oli sobre tela
- Mides:** 90 x 139 cm.
- Signat:** Sí, R. Martí. Angle inferior dret.
- Datació:** c. 1870 - 1880
- Observacions:** Fotografia de l'Arxiu Barrachina-Ramoneda.



- Títol:** Vista de la costa
- Tècnica:** Oli sobre tela
- Mides:** 73 x 125 cm.
- Signat:** Sí, R. Martí y Alsina. No disponible.
- Datació:** c. 1870 - 1880
- Observacions:** Fotografia de l'Arxiu Barrachina-Ramoneda.



- Títol:** A les carreres
- Tècnica:** No disponible
- Mides:** 83 x 156 cm.
- Signat:** Sí, R. Martí y Alsina. Angle inferior dret.
- Datació:** c. 1870 - 1880
- Exposicions:** -"Ramon Martí Alsina". Catálogo de la exposición organizada por los Amigos de los Museos en el Palacio de la Virreina. Ed. Selectas. Barcelona, 1941, cat. nº 107 ("Carrera de caballos", colección S. y C. Junyer, Barcelona).
-"La Ciudad de Barcelona por R. Martí Alsina". Sala Parés. Exposición inaugural de la temporada 1951-1952 (13-31, octubre). Barcelona, 1951, cat. nº 8.
- Observacions:** Fotografia de l'Arxiu Mas.



- Títol:** Passeig pel camp
- Tècnica:** No disponible
- Mides:**
- Signat:** No disponible.
- Datació:** c. 1875 - 1880
- Observacions:** Fotografia de l'Arxiu Mas.



- Títol:** L'avar
- Tècnica:** Oli sobre tela
- Mides:** 30 x 25 cm.
- Signat:** No disponible.
- Datació:** c. 1870 - 1880
- Ubicació actual:** MNAC/MAM 11281
- Procedència:** Donatiu del Marquès d'Alella, 1902.
- Observacions:** Servei fotogràfic del MNAC



- Títol:** Maja y Celestina
- Tècnica:** Oli sobre cartró
- Mides:** 24,5 x 21,5 cm.
- Signat:** Sí, R. Martí. Lateral dret.
- Datació:** c. 1875 - 1880
- Observacions:** Fotografia de l'Arxiu Mas.



- Títol:** Dama a la finestra
- Tècnica:** No disponible
- Mides:**
- Signat:** Sí, R. Martí. Angle inferior dret.
- Datació:** c. 1875 - 1880
- Observacions:** Fotografia de l'Arxiu Mas. Segons la fitxa aquesta obra formava part de la Col·lecció Corbera (Barcelona)



- Títol:** Nu d'esquenes
- Tècnica:** Oli sobre tela
- Mides:** 122 x 77 cm.
- Signat:** No.
- Datació:** c. 1870 - 1880
- Ubicació actual:** Museu de l'Acadèmia de Belles Arts de St. Jordi
- Procedència:** Donada a l'Acadèmia per Emili Arnús i acceptada a la Junta General del 19 de gener de 1902.
- Bibliografia:**
 -Acta de l'Acadèmia, 1902, p. 7.
 -Catàleg, 1913, cat. n° 104.
 -F. Fontbona i V. Durà. "Catàleg del Museu de la Reial Acadèmia de Belles Arts de St. Jordi". Vol. 1. Pintura. Barcelona, 1999, p. 239, reproduït.
- Observacions:** Fotografia de l'Arxiu Mas.



- Títol:** Dona de l'anell
- Tècnica:** Oli sobre tela
- Mides:** 73 x 60 cm.
- Signat:** Sí, R. Martí. Angle inferior dret.
- Datació:** c. 1870 - 1880
- Ubicació actual:** Col·lecció del Banc de Sabadell
- Exposicions:** -"Pintures del Banc de Sabadell". Sabadell, 1988, cat. nº 11, reproduït.



- Títol:** Dona amb ventall de perfil
- Tècnica:** No disponible
- Mides:**
- Signat:** Sí, R. Martí. Angle inferior dret.
- Datació:** c. 1870 - 1880
- Observacions:** Fotografia de l'Arxiu Mas. A la fitxa consta que aquesta obra pertanyia a la Col·lecció Valentí (Barcelona) Existeix una altra versió al Museu de Mataró.



- Títol:** Dama pensativa
- Tècnica:** No disponible
- Mides:**
- Signat:** Sí, R. Martí y Alsina. Angle inferior esquerre.
- Datació:** c. 1870 - 1880
- Observacions:** Fotografia de l'Arxiu Mas. A la fitxa consta que aquesta obra es trobava localitzada a la Galeria Pallarés (Barcelona)



- Títol:** Posant amb un mirall
- Tècnica:** Oli sobre tela
- Mides:** 42 x 27 cm.
- Signat:** Sí, R. Martí. Angle inferior dret.
- Datació:** c. 1870 - 1880
- Observacions:** Fotografia de l'Arxiu Barrachina-Ramoneda



- Títol:** La model del cabell llarg
Tècnica: Oli sobre tela
Mides:
Signat: Sí.
Datació: c. 1875 - 1880
Observacions: Fotografia de l'Arxiu Mas.



- Títol:** Dolores Oliva
- Tècnica:** Oli sobre tela
- Mides:**
- Signat:** Sí, R. Martí. Angle inferior dret.
- Datació:** c. 1875 - 1880
- Exposicions:** -"Exposición R. Martí Alsina. Pinturas y dibujos". Sala Parés (8-20, desembre), reproduït. Barcelona, 1967.
- Observacions:** Fotografia de l'Arxiu Mas.



- Títol:** Ramona Martí Aguiló
- Tècnica:** Oli sobre tela
- Mides:**
- Signat:** Sí, R. Martí. Angle superior dret.
- Datació:** c. 1875 - 1880
- Altres inscripcions:** "... Una impresión de mi hija Ramona" (angle superior dret)
- Observacions:** Fotografia de l'Arxiu Mas.



- Títol:** Canvi de postes
- Tècnica:** Oli sobre tela
- Mides:** 22 x 53 cm.
- Signat:** Sí, R. Martí y Alsina. Angle inferior dret.
- Datació:** c. 1870 - 1880
- Observacions:** Fotografia de l'Arxiu Barrachina-Ramoneda



- Títol:** Mare i filla amb flors
- Tècnica:** Oli sobre tela
- Mides:** 36 x 26 cm.
- Signat:** Sí, R. Martí. Angle inferior dret.
- Datació:** c. 1870 - 1880
- Ubicació actual:** Museu de Montserrat
- Procedència:** Donació Josep Sala i Ardiz.
- Observacions:** Fotografia de l'Arxiu Mas.

305



- Títol:** Retrat de cavaller de l'època
- Tècnica:** Oli sobre tela
- Mides:** 60,5 x 51 cm.
- Signat:** Sí, R. Martí. Lateral dret.
- Datació:** c. 1870 - 1880
- Observacions:** Fotografia de l'Arxiu Barrachina-Ramoneda.



- Títol:** Retrat de dama de l'època
- Tècnica:** Oli sobre tela
- Mides:** 60,5 x 51 cm.
- Signat:** Sí, R. Martí. Lateral dret.
- Datació:** c. 1870 - 1880
- Observacions:** Fotografia de l'Arxiu Barrachina-Ramoneda.

307



Títol: Retrat de dama de l'època
Tècnica: Oli sobre tela
Mides: 77 x 64 cm.
Signat: Sí.
Datació: c. 1870 - 1880
Ubicació actual: MNAC/MAM 213658
Observacions: Servei fotogràfic del MNAC



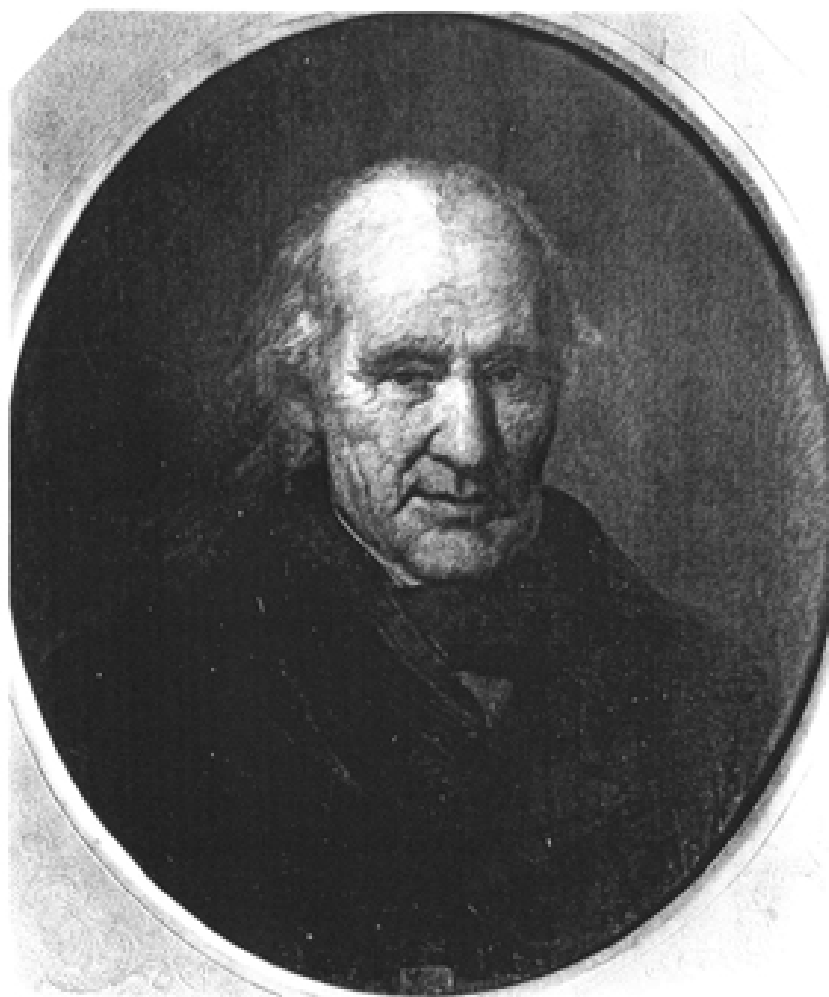
- Títol:** Retrat de dama de l'època
- Tècnica:** Oli sobre tela
- Mides:** 87 x 66,5 cm.
- Signat:** No disponible.
- Datació:** c. 1870 - 1880
- Observacions:** Fotografia de l'Arxiu Barrachina-Ramoneda



- Títol:** Militar
- Tècnica:** Oli sobre tela
- Mides:**
- Signat:** No disponible.
- Datació:** c. 1875 - 1880
- Observacions:** Foto de l'Arxiu Mas.



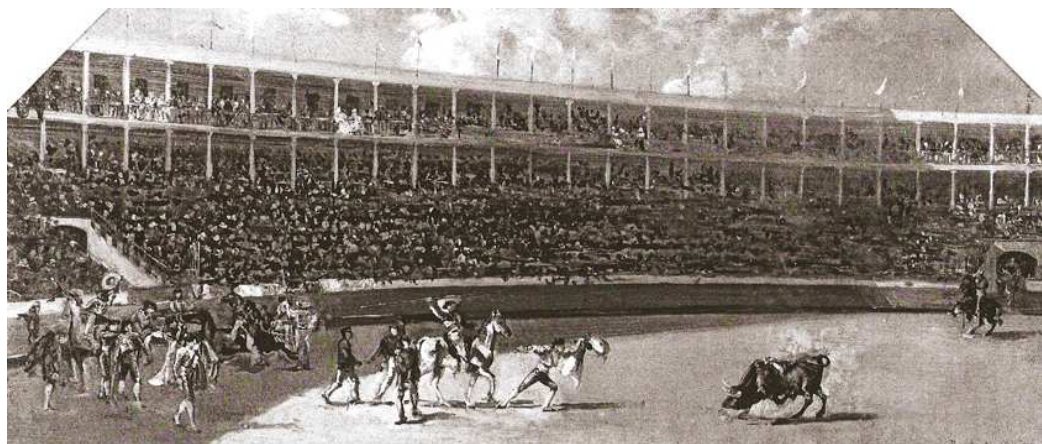
- Títol:** Autorretrat
- Tècnica:** Oli sobre tela
- Mides:** 58,5 x 46,5 cm.
- Signat:** Sí, R.M. Lateral dret.
- Datació:** c. 1880
- Altres inscripcions:** Etiqueta al dors del marc: "Exposición de Autorretratos de pintores españoles". Madrid. Museo Nacional de Arte Moderno, 1943.
- Ubicació actual:** MNAC/MAM 10563
- Procedència:** Donatiu anònim, lliurat per l'artista Cardunets, l'any 1926.
- Exposicions:** -"Exposición de Autorretratos de pintores españoles". Madrid. Museo Nacional de Arte Moderno, 1943, cat. nº 38, p. 37.
-Barcelona, 1983, cat. nº 78.
-"Artistas pintados. Retratos de pintores y escultores del s. XIX en el Museo del Prado". Àmbit Serveis Ed. Barcelona, 1997, p. 21, reproduït.



- Títol:** Un avi
- Tècnica:** Oli sobre tela
- Mides:** 58 x 49 cm.
- Signat:** No disponible.
- Datació:** c. 1870 - 1880
- Altres inscripcions:** Al dors conserva l'etiqueta de l'exposició monogràfica celebrada a Barcelona l'any 1941.
- Exposicions:** -"Ramon Martí Alsina". Catálogo de la exposición organizada por los Amigos de los Museos en el Palacio de la Virreina. Ed. Selectas. Barcelona, 1941, cat. nº 67 o 69 ("Anciano" o "Cabeza de viejo", colección Daniel Mangrané, Barcelona).
- Bibliografia:** -Subarna (juny, 2004), cat. nº 433.
-Balcli's (desembre, 2007), cat. nº 708, p. 60, reproduït.
- Observacions:** Fotografia de l'Arxiu Mas. A la fitxa consta que l'obra formava part de la Col·lecció Mangrané (Barcelona)



- Títol:** Caricatura del pintor Josep Lluís Pellicer
- Tècnica:** Oli sobre tela
- Mides:** 107 x 76 cm.
- Signat:** Sí, R. Martí. Angle inferior dret.
- Datació:** c. 1870 - 1880
- Exposicions:** -"Ramon Martí Alsina". Catálogo de la exposición organizada por los Amigos de los Museos en el Palacio de la Virreina. Ed. Selectas. Barcelona, 1941, cat. nº 97 ("Retrato. Caricatura del pintor J. L. Pellicer", colección S. y C. Junyer, Barcelona).
- "Ramon Martí Alsina". Galerias Syra (1-13 desembre). Barcelona, 1962, cat. nº 2.
- Bibliografia:** - "Ramon Martí y Alsina (1826-1894)", a Destino (1-12-1962). Barcelona, reproduït.
- Observacions:** Fotografia de l'Arxiu Mas.



- Títol:** Toro manso
- Tècnica:** Oli sobre tela
- Mides:** 34 x 80 cm.
- Signat:** Sí, R. Martí y Alsina. Angle inferior dret.
- Datació:** c. 1870 - 1880
- Exposicions:** -"Ramon Martí Alsina". Galeries Syra (1-13, desembre). Barcelona, 1962, cat. n° 19.
- Observacions:** Fotografia de l'Arxiu Mas.



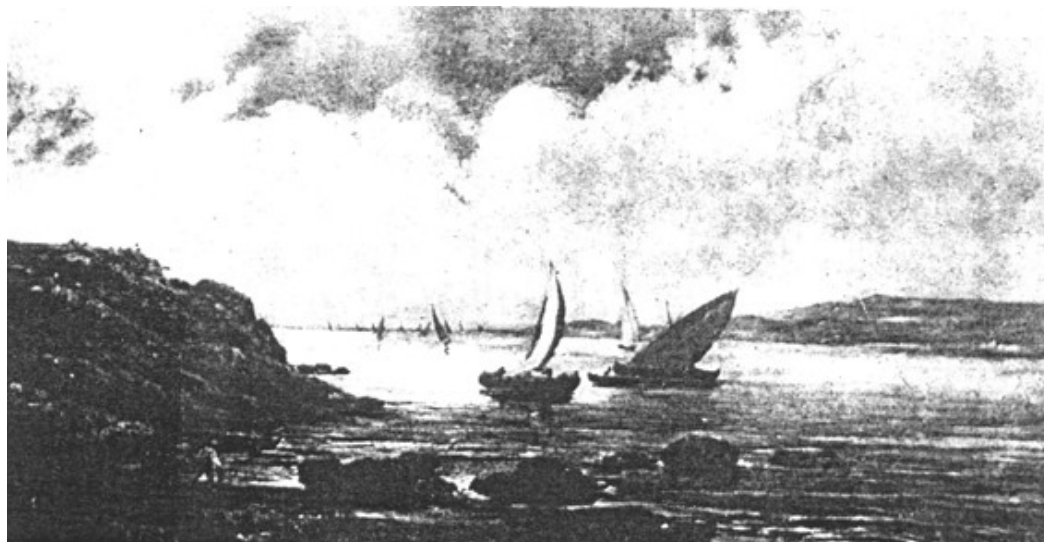
- Títol:** Cursa de braus
- Tècnica:** No disponible
- Mides:**
- Signat:** No disponible.
- Datació:** c. 1870 - 1880
- Observacions:** Fotografia de l'Arxiu Mas.



- Títol:** Antiga plaça de toros de Barcelona (a la Barceloneta)
- Tècnica:** Oli sobre tela
- Mides:** 43,5 x 85,5 cm.
- Signat:** No disponible.
- Datació:** c. 1870 - 1880
- Ubicació actual:** Col·lecció Jorge Juan (Madrid)
- Exposicions:** -"La Tauromaquia en la pintura española (de Fortuny a nuestros días). Caja Duero. Salamanca, 1999, reproduïda.



- Títol:** Jove pescador davant el mar
- Tècnica:** Oli sobre tela
- Mides:** 178 x 116 cm.
- Signat:** No disponible.
- Datació:** c. 1870 - 1880
- Bibliografia:** -Lamas Bolaño. Madrid, (abril, 2007), cat. nº 172, p. 47, reproduït.



- Títol:** Marina
- Tècnica:** No disponible
- Mides:**
- Signat:** No disponible.
- Datació:** 1880
- Exposicions:** -"Exposición de pinturas. R. Martí Alsina". Sala Parés (3-20 juliol).
Barcelona, 1941, cat. nº 12.
- Observacions:** El catàleg inclou nota sobre l'obra: "Amplios horizontes tan sentidos como bellamente interpretados"



- Títol:** La riera d'Argentona
- Tècnica:** Oli sobre tela
- Mides:** 115 x 190 cm.
- Signat:** Sí, R. Martí y Alsina. Angle inferior dret.
- Datació:** c. 1875 - 1880
- Exposicions:** -"Ramon Martí Alsina a Argentona: l'entorn familiar i el paisatge". Museu del Càntir. Argentona, 2005, cat. n° 8, p. 60, reproduït.



- Títol:** La riera d'Argentona
- Tècnica:** Oli sobre tela
- Mides:** 144,5 x 284 cm.
- Signat:** Sí, R. Martí y Alsina. Angle inferior dret.
- Datació:** c. 1880
- Ubicació actual:** Galeria Bernat (Barcelona)
- Exposicions:** -"Ramon Martí Alsina a Argentona: l'entorn familiar i el paisatge". Museu del Càntir. Argentona, 2005, cat. n° 7, pp. 58-59.
- Bibliografia:** -Consejo de Arte-Subastas (desembre, 2001), cat. n° 130, p. 64-65, reproduït.
-M^a Teresa Guasch. "Ramon Martí Alsina", a Artistes Catalans. Pintors. Romanticisme i Realisme en el segle XIX. Nova Catalunya Edicions. Barcelona, 2008, reproduït p. 106-107.



- Títol:** Paisatge amb pollancre
- Tècnica:** No disponible
- Mides:**
- Signat:** No disponible.
- Datació:** 1880
- Exposicions:** -"Ramon Martí Alsina". Catálogo de la exposición organizada por los Amigos de los Museos en el Palacio de la Virreina. Ed. Selectas. Barcelona, 1941, cat. nº 7 ("Paisaje. Montornés", colección Juan A. Gomis, Barcelona).
- Observacions:** Fotografia de l'Arxiu Mas. A la fitxa consta que aquesta obra pertanyia a la Col·lecció Gomis (Barcelona)



- Títol:** Tigre
- Tècnica:** Oli sobre tela
- Mides:** 84 x 208 cm.
- Signat:** Sí, . Angle inferior dret.
- Datació:** c. 1870 - 1880
- Ubicació actual:** Museu de Montserrat
- Procedència:** Donació Josep Gassó
- Exposicions:** -"Ramon Martí Alsina". Catálogo de la exposición organizada por los Amigos de los Museos en el Palacio de la Virreina. Ed. Selectas. Barcelona, 1941, cat. nº 83, lám. XV ("Tigre", colecció José Gassó Vidal).
- Bibliografia:** -Josep C. Laplana. "Les col·leccions de pintura de l'abadia de Montserrat". Publicacions de l'Abadia de Montserrat. Barcelona, 1999, reproduït p. 68.
 -M^a Teresa Guasch. "Ramon Martí Alsina", a Artistes catalans. Pintors. Romanticisme i Realisme en el segle XIX. Nova Catalunya Edicions. Barcelona, 2008, reproduïda, p. 104-105.



- Títol:** La riera d'Argentona
- Tècnica:** Oli sobre tela
- Mides:** 70 x 142 cm.
- Signat:** Sí, R. Martí y Alsina. Angle inferior dret.
- Datació:** c. 1875 - 1880
- Ubicació actual:** Museu Thyssen-Bornemisza (Madrid)
- Procedència:** Col·lecció Carmen Thyssen-Bornemisza
- Exposicions:** -"El paisatgisme català, del Naturalisme al Noucentisme dins la col·lecció Carmen Thyssen-Bornemisza" (18 octubre, 1997-11 gener, 1998). Andorra, p. 71; Tokio, Takaoka, Nagoya, Sendai, 1998-1999, cat. n° 24, p. 66; Málaga, 1999, cat. n° 64, p. 204; València, 2000, p. 44; Manresa, 2003, cat. n° 1, p. 22.
- "Pintura catalana, del Naturalisme al Noucentisme en la Colección Carmen Thyssen-Bornemisza". Madrid, 2004, cat. n° 1, p. 33.



- Títol:** Apunt de carrer
- Tècnica:** Oli sobre tela
- Mides:** 15,5 x 25 cm.
- Signat:** No.
- Datació:** c. 1875 - 1880
- Ubicació actual:** Biblioteca-Museu Víctor Balaguer, Vilanova i la Geltrú
- Procedència:** Col·lecció Victòria González, donació al Museu Víctor Balaguer l'any 1956



- Títol:** Esquena nua
Tècnica: No disponible
Mides:
Signat: Sí, R. Martí y Alsina. Angle inferior dret.
Datació: 1881
Observacions: Fotografia de l'Arxiu Mas.



- Títol:** Esbós de port
- Tècnica:** No disponible
- Mides:**
- Signat:** Sí, R. Martí. Angle inferior dret.
- Datació:** 1881
- Observacions:** Fotografia de l'Arxiu Mas.



- Títol:** La gran siega
- Tècnica:** Oli sobre tela
- Mides:** 243 x 143 cm.
- Signat:** Sí, R. Martí. Angle inferior esquerre.
- Datació:** 1881
- Exposicions:** -"Ramon Martí Alsina". Catálogo de la exposición organizada por los Amigos de los Museos en el Palacio de la Virreina. Ed. Selectas. Barcelona, 1941, cat. nº 178 ("La gran siega, 1881", colección Juan Salvans, Barcelona).
- Bibliografia:** -Balcli's. Sala de Subastas (octubre, 1999), cat. nº 810.
- Observacions:** L'esbós preparatori d'aquesta obra també formà part de l'exposició de la Virreina amb el nº de catàleg 12 ("Siega"), de la col·lecció Antonio Sallarés (Barcelona)



- Títol:** La sega
- Tècnica:** Oli sobre tela
- Mides:** 90 x 143 cm.
- Signat:** Sí, R. Martí. Angle inferior dret.
- Datació:** 1881
- Exposicions:** -"Exposició de pintura i escultura". Sala Parés (setembre-octubre). Barcelona, 1933, cat. n° 28.
-"Cent anys de paisatgisme català". MNAC. Ed. Ausa. Barcelona, 1994, cat. n° 60, pp-156-157.
- Bibliografia:** -J.A. Maragall. "Història de la Sala Parés". Ed. Selecta. Barcelona, 1975, p. 244.
-J. Lipton. "Aspects of catalan realism". Vol. II. Universitat de Nova York, 1986, fig. 192 (tesi inèdita).



- Títol:** El bany
- Tècnica:** No disponible
- Mides:**
- Signat:** Sí, R. Martí y Alsina. Angle inferior dret.
- Datació:** 1881
- Exposicions:** -"Ramon Martí Alsina". Catálogo de la exposición organizada por los Amigos de los Museos en el Palacio de la Virreina. Ed. Selectas. Barcelona, 1941, cat. nº 161, lám. XXIV ("Figura de mujer", colección Juan Burbano, Barcelona).
- Observacions:** Fotografia de l'Arxiu Mas.



- Títol:** Dolores Oliva amb mantell vermell
- Tècnica:** Oli sobre tela
- Mides:** 69 x 61 cm.
- Signat:** Sí, R. Martí y Alsina. Lateral esquerre.
- Datació:** 1882
- Bibliografia:** -Ansorena Subastas (desembre, 2002), cat. nº 102, p. 71,



- Títol:** L'espatlla nua de Dolores Oliva
- Tècnica:** Oli sobre tela
- Mides:**
- Signat:** Sí, R. Martí y Alsina. Angle inferior dret.
- Datació:** 1882
- Altres inscripcions:** Al dors: "Cuadro sacado de Dolores Oliva, que fue mi amante modelo, quedando hecho de dibujo con color cuando cesaron nuestras relaciones en 23 de agosto de 1882. Ramon Martí".
- Observacions:** Fotografia de l'Arxiu Barrachina-Ramoneda



- Títol:** Figures davant el mar al capvespre
Tècnica: Oli sobre tela
Mides: 51,5 x 95 cm.
Signat: Sí.
Datació: 1882
Observacions: Fotografia Arxiu Barrachina-Ramoneda.



- Títol:** La model Dolores Oliva amb mocador violeta
- Tècnica:** Oli sobre tela
- Mides:** 128 x 80 cm.
- Signat:** Sí, R. Martí. Angle inferior dret.
- Datació:** 1882
- Procedència:** Fons Galeria Art Petritxol
- Bibliografia:** -Catàleg de Nadal 1999. Galeria Art Petritxol. Barcelona, 1999.
- Observacions:** L'any 82 va ser quan es van acabar les relacions entre la model i el pintor.



- Títol:** Barcelona nevada
- Tècnica:** Oli sobre tela
- Mides:** 80 x 130 cm.
- Signat:** Sí, R. Martí. Angle inferior dret.
- Datació:** 1883
- Exposicions:** -"La ciudad de Barcelona por R. Martí Alsina". Sala Parés. Exposición inaugural de la temporada 1951-1952 (13-31, d'octubre). Barcelona, 1951, cat. nº 2 ("Nieve en los terrados de Barcelona")
- Bibliografia:** -M^a Teresa Guasch. "Ramon Martí Alsina", a Artistes catalans. Pintors. Romanticisme i Realisme en el segle XIX. Nova Catalunya Edicions. Barcelona, 2008, reproduïda p. 110, làm. 100.



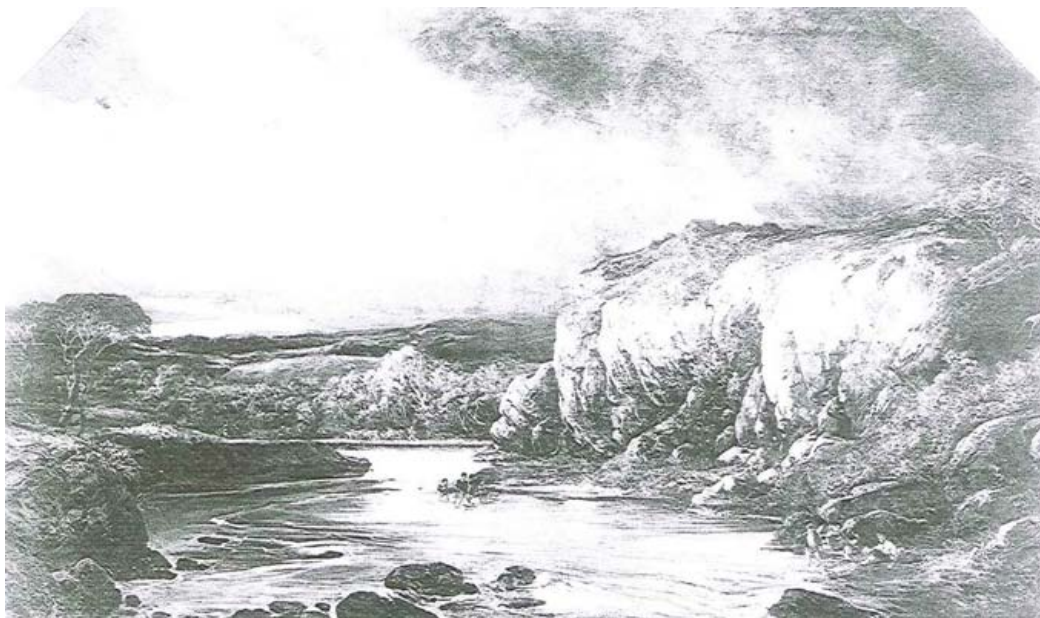
- Títol:** Neu als terrats
- Tècnica:** Oli sobre tela
- Mides:** 44 x 81,5 cm.
- Signat:** Sí, R. Martí y Alsina. Angle inferior dret.
- Datació:** 1883
- Ubicació actual:** Museu de Montserrat 200.459
- Procedència:** Donació Josep Sala i Ardiz.
- Exposicions:** -"Obras maestras del Museo de Montserrat en BBVA. De Caravaggio a Picasso". Madrid, 2008.
- Bibliografia:** -Josep. C. Laplana. "Les col·leccions de pintura de l'Abadia de Montserrat". Publicacions de l'Abadia de Montserrat. Barcelona, 1999, reproduït p. 133.



- Títol:** Guadalupe Pascual de Bofarull (1853-1914)
Tècnica: Oli sobre tela
Mides: 60 x 48 cm.
Signat: Sí, R. Martí. Angle inferior dret.
Datació: c. 1873 - 1883
Procedència: Antiga Col·lecció Sebastià Pascual Anton Inglada.



- Títol:** La Verema
- Tècnica:** Oli sobre tela
- Mides:** 92 x 163 cm.
- Signat:** Sí, R. Martí y Alsina. Angle inferior dret.
- Datació:** 1883
- Ubicació actual:** MNAC/MAM 10548
- Procedència:** Adquisició de 1917.
- Observacions:** Fotografia de l'Arxiu Barrachina-Ramoneda



- Títol:** El riu
- Tècnica:** Oli sobre tela
- Mides:**
- Signat:** Sí, R. Martí. Angle inferior dret.
- Datació:** c. 1880 - 1884
- Observacions:** Fotografia de l'Arxiu Mas. A la fitxa consta que la peça formava part de la Col·lecció Díez Campanyà.



- Títol:** La Migdiada (Retrat de Joan Anton Nicolau Bujons)
- Tècnica:** Oli sobre tela
- Mides:** 53 x 56 cm.
- Signat:** Sí, R. Martí. Angle inferior dret.
- Datació:** c. 1884
- Ubicació actual:** MNAC/MAM 65596
- Procedència:** Col·lecció Barbey; Llegat Santiago Espona, 1958.
- Exposicions:** -"Ramon Martí Alsina". Catálogo de la exposición organizada por los Amigos de los Museos en el Palacio de la Virreina. Ed. Selectas. Barcelona, 1941, cat. nº 39, reproduït lám. XVII ("La siesta", colección José Barbey, Barcelona).
-"Llegat Espona". Barcelona, 1958, cat. nº 95, p. 12.

Bibliografia:

-Joan Lipton. "Ramon Martí i Alsina i el desenvolupament del realisme català" a Revista de Catalunya, nº 2, (novembre, 1986), p. 128-147, reproduït p. 133.

-M^a Elena Gómez Moreno. "Pintura y escultura españolas del siglo XIX", a Summa Artis. Historia general del Arte. Vol. XXXV. Ed. Espasa-Calpe S. A. Madrid, 1993, reproduïda, p. 428.

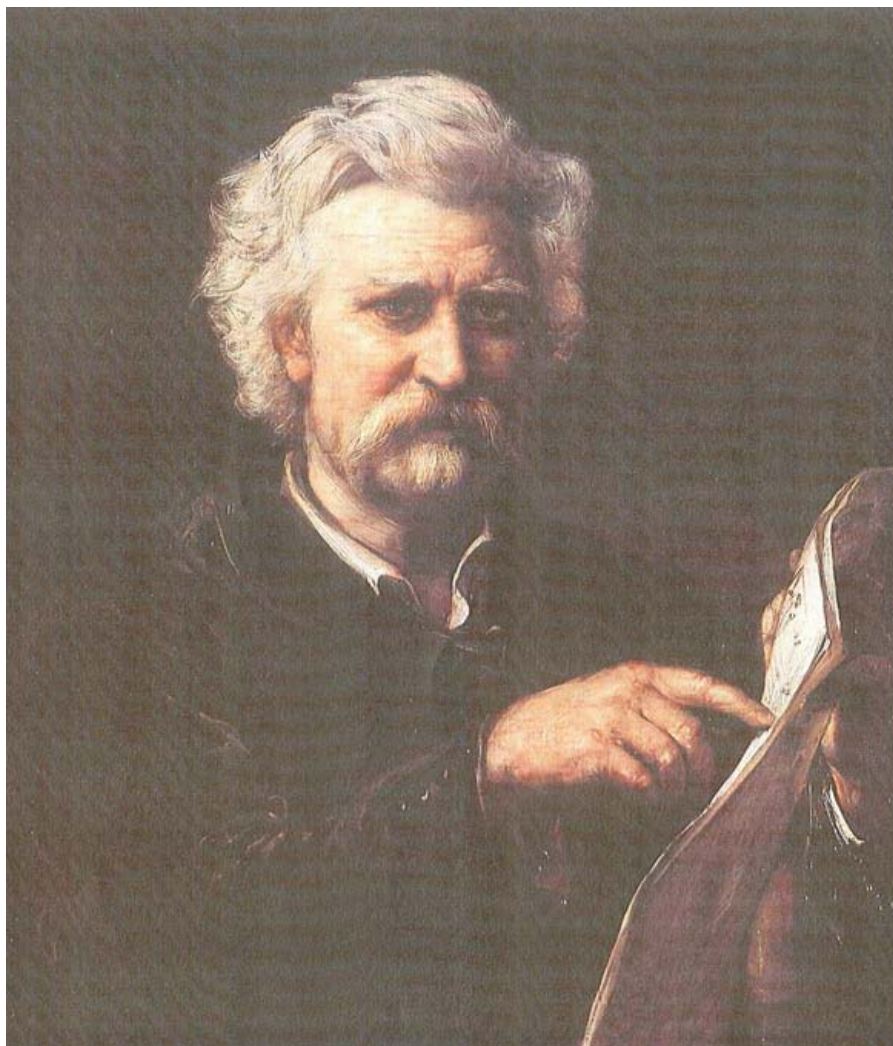
-"Convidats d'Honor. Exposició commemorativa del 75è aniversari del MNAC". MNAC (2 de desembre de 2009 - 11 d'abril de 2010). Barcelona, 2009, reproduït, p. 244.

Observacions:

D'aquesta obra existeix una còpia en una col·lecció particular.



- Títol:** Naufragi
- Tècnica:** Oli sobre tela
- Mides:** 98 x 227 cm.
- Signat:** Sí, R. Martí y Alsina. Angle inferior dret.
- Datació:** 1884
- Ubicació actual:** MNAC/MAM 206367
- Procedència:** Col·lecció Canals.
- Exposicions:** -"Primera Exposición de Bellas Artes". Sala Parés (gener). Barcelona, 1884, cat. n° 101, p. 14 ("Marina", 3.000 pessetes)
-"Cent anys de paisatgisme català". Museu Nacional d'Art de Catalunya. Ed. Ausa. Barcelona, 1994, cat. n° 61, p. 158, reproduït.
- Bibliografia:** -J. A. Maragall. "Història de la Sala Parés". Ed. Selecta. Barcelona, 1975, p. 32.
-M^a Teresa Guasch. "Ramon Martí Alsina", a Artistes Catalans. Pintors. Romanticisme i Realisme en el segle XIX. Nova Catalunya Edicions. Barcelona, 2008, reproduïda, p. 108-109.

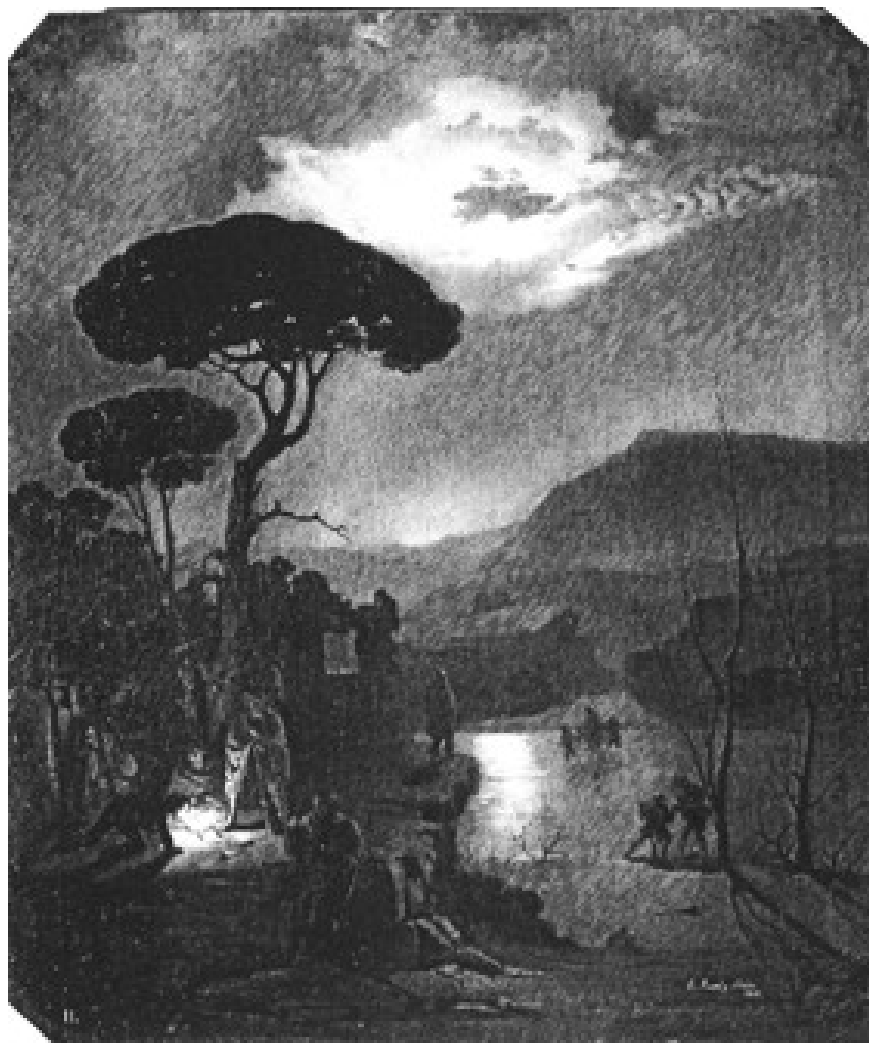


- Títol:** Autorretrat de maduresa
- Tècnica:** Oli sobre tela
- Mides:** 203 x 233 cm.
- Signat:** No disponible.
- Datació:** c. 1884
- Exposicions:** -"Ramon Martí Alsina". Catálogo de la exposición organizada por los Amigos de los Museos en el Palacio de la Virreina. Ed. Selectas. Barcelona, 1941, cat. n° 67 o 68 ("Anciano" o "Cabeza de viejo", colección Daniel Mangrané, Barcelona).
- Bibliografia:** -M^a Teresa Guasch. "Ramon Martí Alsina", a Artistes catalans. Pintors. Romanticisme i Realisme en el segle XIX. Nova Catalunya Edicions. Barcelona, 2008, reproduït, p. 112, làm. 103.
- Observacions:** A la fitxa de la fotografia de l'Arxiu Mas consta que l'obra pertanyia a la Col·lecció Mangrané. També existeix una altra versió més petita de 80 x 64 cm., i datat l'any 1884 que va sortir reproduïda a Balcli's. Sala de Subastas (desembre, 2002), cat. n° 719, p. 91.

341



- Títol:** Noia amb barret
- Tècnica:** No disponible
- Mides:**
- Signat:** Sí, R. Martí. Lateral esquerre.
- Datació:** 1884
- Altres inscripcions:** "Novembre de 1884" (lateral esquerre)
- Observacions:** Fotografia de l'Arxiu Mas. A la fitxa consta que aquesta obra formava part de la Col·lecció Arderiu (Barcelona)



- Títol:** Campament nocturn
- Tècnica:** Oli sobre tela
- Mides:** 98 x 81 cm.
- Signat:** Sí, R. Martí y Alsina. Angle inferior dret.
- Datació:** 1884
- Observacions:** Fotografia de l'Arxiu Mas.



- Títol:** Mercat de la Plaça de Sant Sebastià (Encants Vells de Barcelona)
- Tècnica:** Oli sobre tela
- Mides:** 107 x 143 cm.
- Signat:** Sí.
- Datació:** c. 1884
- Ubicació actual:** Museu Pau Casals de El Vendrell
- Bibliografia:**
- Francesc Fontbona. "El paisatgisme a Catalunya". Ed. Destino. Barcelona, 1979, reproduïda, p. 53.
 - Joan Lipton. "Ramon Martí i Alsina i el desenvolupament del realisme català", a Revista de Catalunya, nº 2 (novembre, 1996), p. 128-147, reproduït p. 130.
 - "Pau Casals en l'escenari de l'art. La col·lecció de Vil·la Casals". Fundació Pau Casals i Fundació La Caixa. Barcelona, 2003, reproduïda, p. 62.



- Títol:** Marina tempestuosa
- Tècnica:** Oli sobre tela
- Mides:** 137 x 239 cm.
- Signat:** No disponible.
- Datació:** c. 1870 - 1884
- Ubicació actual:** Biblioteca-Museu Víctor Balaguer, Vilanova i la Geltrú.
- Procedència:** Donació Víctor Balaguer i Cirera, octubre de l' any 1884.



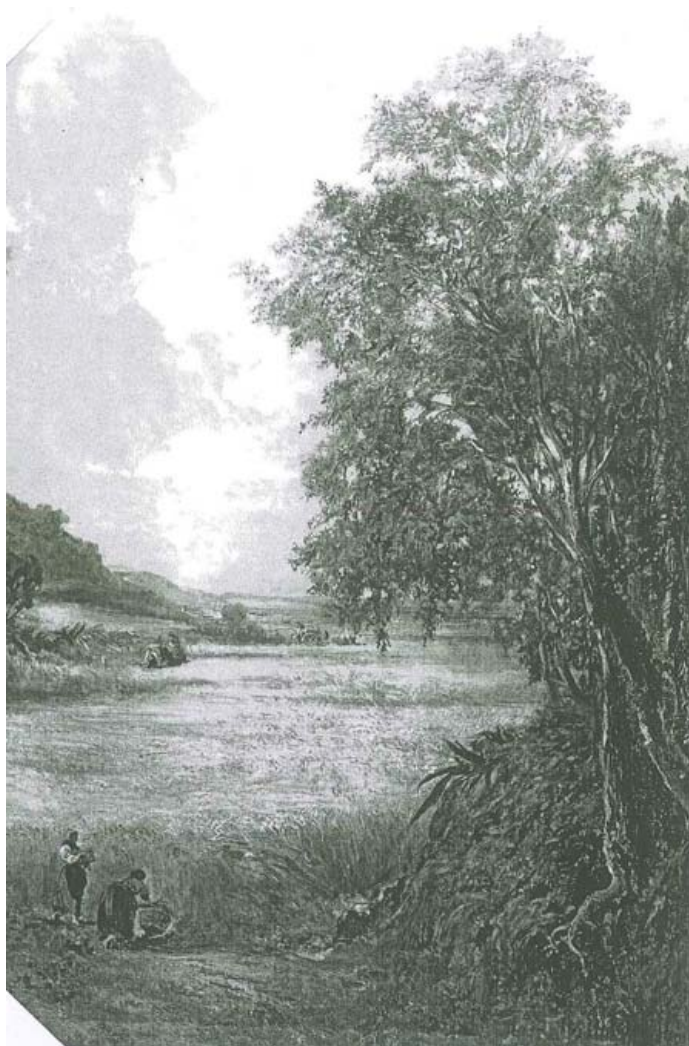
- Títol:** Paisatge urbà
- Tècnica:** Oli sobre tela
- Mides:** 29 x 46,5 cm.
- Signat:** Sí, R. Martí. Angle inferior dret.
- Datació:** c. 1880 - 1885
- Ubicació actual:** Museu Pau Casals (El Vendrell)
- Bibliografia:** -"Pau Casals en l'escenari de l'art. La col·lecció de Vil·la Casals". Fundació Pau Casals i Fundació La Caixa. Barcelona, 2003, reproduïda, p. 82.



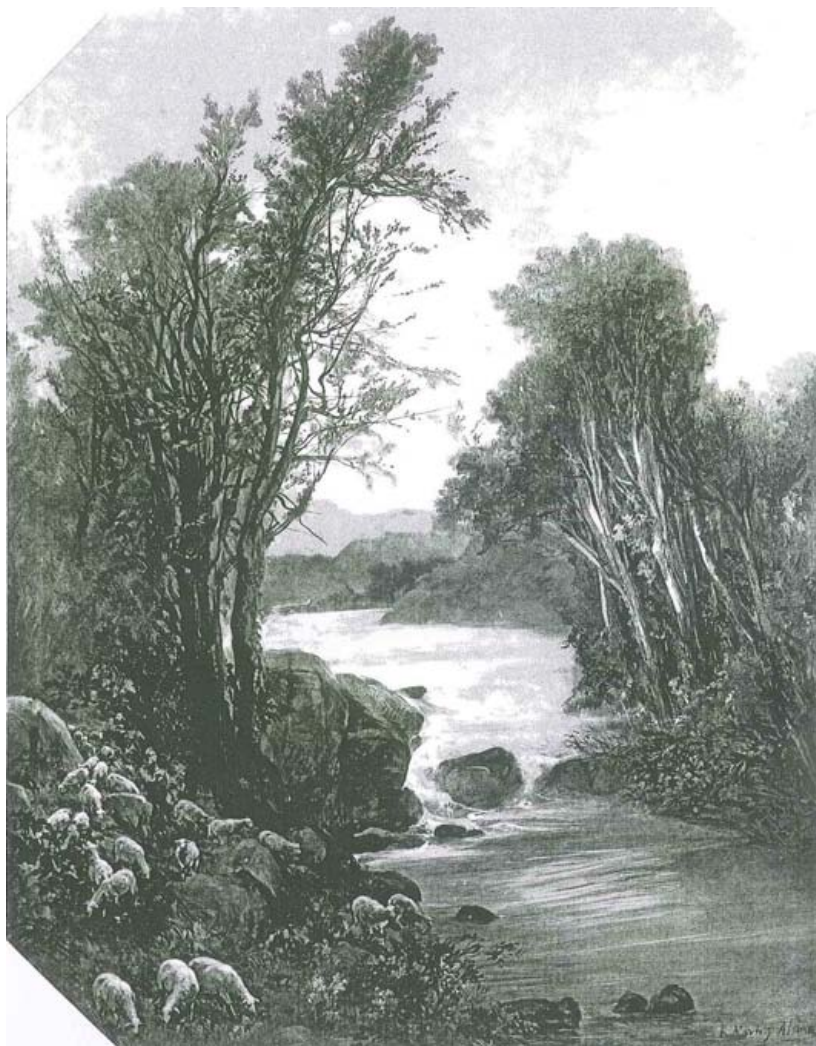
- Títol:** Vista de cases
- Tècnica:** Oli sobre tela
- Mides:**
- Signat:** Sí, R. Martí. Angle inferior dret.
- Datació:** c. 1880 - 1885
- Observacions:** Fotografia de l'Arxiu Mas. A la fitxa consta que aquesta obra formava part de la Col·lecció Corbera (Barcelona)



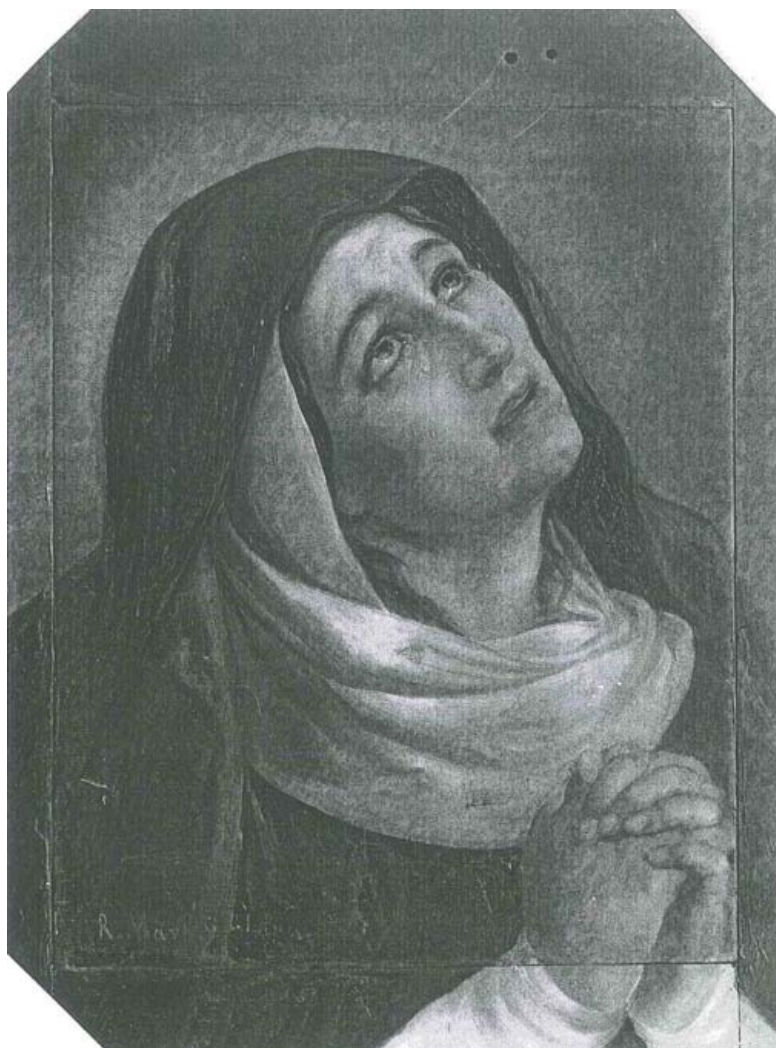
- Títol:** Jornada de sega
- Tècnica:** Oli sobre tela
- Mides:**
- Signat:** Sí, R. Martí y Alsina. Angle inferior dret.
- Datació:** c. 1875 - 1885
- Observacions:** Fotografia de l'Arxiu Mas. A la fitxa consta que aquesta obra formava part de la Col·lecció Valentí (Barcelona)



- Títol:** El temps de la sega
- Tècnica:** Oli sobre tela
- Mides:** 105 x 70,5 cm.
- Signat:** Sí, R. Martí y Alsina. Angle inferior dret.
- Datació:** c. 1875 - 1885
- Ubicació actual:** MNAC/MAM 65597
- Procedència:** Llegat Santiago Espona, 1958.
- Observacions:** Fotografia de l'Arxiu Mas.



- Títol:** Ramat d'ovelles pasturant al riu
- Tècnica:** Oli sobre tela
- Mides:** 168 x 127 cm.
- Signat:** Sí, R. Martí y Alsina. Angle inferior dret.
- Datació:** c. 1875 - 1885
- Exposicions:** -"Ramon Martí Alsina". Galeries Syra (1-13 desembre). Barcelona, 1962, cat. n° 25.
- Observacions:** Fotografia de l'Arxiu Mas.



- Títol:** La Dolorosa
- Tècnica:** Oli sobre tela
- Mides:**
- Signat:** Sí, R. Martí y Alsina. Angle inferior esquerre.
- Datació:** c. 1875 - 1885
- Exposicions:** -"Ramon Martí Alsina". Catálogo de la exposición organizada por los Amigos de los Museos en el Palacio de la Virreina. Ed. Selectas. Barcelona, 1941, cat. n° 133 ("Màter Dolorosa", colección particular, Barcelona)
- Observacions:** Fotografia de l'Arxiu Mas. A la fitxa consta que aquesta obra formava part de la Col·lecció Martí Cabot (Barcelona) D'aquesta obra existeix un dibuix preparatori.

351



Títol: Fent camí
Tècnica: Oli sobre tela
Mides: 220 x 115 cm.
Signat: Sí, R. Martí y Alsina. Angle inferior dret.
Datació: c. 1888 - 1885



- Títol:** Bust de Francisca Chillida amb mocador a les espatlles
- Tècnica:** Oli sobre tela
- Mides:** 65 x 53,5 cm.
- Signat:** Sí, R. Martí y Alsina. Lateral esquerre.
- Datació:** c. 1885
- Observacions:** Fotografia de l'Arxiu Barrachina-Ramoneda



- Títol:** Intimitat (Francisca Chillida)
- Tècnica:** Oli sobre tela
- Mides:** 40 x 33 cm.
- Signat:** Sí, R. Martí. Angle inferior dret.
- Datació:** c. 1885
- Exposicions:** -"Ramon Martí Alsina". Galeries Syra (1-13 desembre). Barcelona, 1962, cat. n° 6.
- Bibliografia:** -Carlos Reyero. "Desvestidas: el cuerpo y la forma real". Alianza Editorial. Madrid, 2009, reproduït.
- Observacions:** Fotografia de l'Arxiu Mas.



- Títol:** Lectura al camp
- Tècnica:** Oli sobre tela
- Mides:** 54 x 70 cm.
- Signat:** No disponible.
- Datació:** c. 1875 - 1885
- Observacions:** Fotografia de l'Arxiu Mas.



- Títol:** Filla del pintor. Ramona Martí
- Tècnica:** Oli sobre tela
- Mides:** 60 x 50 cm.
- Signat:** No disponible.
- Datació:** c. 1880 - 1885
- Procedència:** Col·lecció Valentí (Barcelona)
- Exposicions:** -"Exposició de pintura i escultura". Sala Parés (setembre-octubre). Barcelona, 1933.
- Bibliografia:** -Sotheby's (febrer, 1985), cat. n° 48.
-Subarna (octubre, 2005), cat. n° 330, reproduït.
- Observacions:** Fotografia de l'Arxiu Mas. A la fitxa consta que aquesta obra pertanyia a la Col·lecció Valentí (Barcelona)



- Títol:** Un camí d'Argentona
- Tècnica:** Oli sobre tela
- Mides:** 70 x 56,5 cm.
- Signat:** Sí, Ramon Martí Alsina. Angle inferior esquerre.
- Datació:** 1885
- Altres inscripcions:** "Argentona 85" (angle inferior esquerre)
- Ubicació actual:** Col·lecció de l'Ajuntament d'Argentona
- Exposicions:** -"Ramon Martí Alsina a Argentona: l'entorn familiar i el paisatge". Museu del Càntir. Argentona, 2005, cat. n° 9, p. 61, reproduït.



- Títol:** Paisatge d'hivern
- Tècnica:** Oli sobre taula
- Mides:** 18,5 x 26,5 cm.
- Signat:** Sí, R. Martí y Alsina. Angle inferior dret.
- Datació:** c. 1880 - 1885
- Ubicació actual:** Biblioteca-Museu Víctor Balaguer, Vilanova i la Geltrú.
- Procedència:** Llegat Victòria González, l'any 1956.



- Títol:** Posta de sol al camp
- Tècnica:** Oli sobre tela
- Mides:** 203 x 233 cm.
- Signat:** No disponible.
- Datació:** 1887
- Ubicació actual:** Col·lecció Banc de Santander
- Bibliografia:** -M^a Teresa Guasch. "Ramon Martí Alsina", a Artistes catalans. Pintors. Romanticisme i Realisme en el segle XIX. Nova Catalunya Edicions. Barcelona, 2008, reproduïda, p. 111, làm. 102.



- Títol:** Paisatge rocós
- Tècnica:** Oli sobre tela
- Mides:** 203 x 233 cm.
- Signat:** No disponible.
- Datació:** 1887
- Ubicació actual:** Col·lecció Santander
- Bibliografia:** -M^a Teresa Guasch. "Ramon Martí Alsina", a Artistes catalans. Pintors. Romanticisme i Realisme en el segle XIX. Nova Catalunya Edicions. Barcelona, 2008, reproduïda, p.111, làm. 101.



Títol: Quietud al mar
Tècnica: Oli sobre tela
Mides: 102 x 202 cm.
Signat: Sí.
Datació: 1887
Observacions: Fotografia de l'Arxiu Barrachina-Ramoneda.



- Títol:** Nevant a la ciutat
- Tècnica:** No disponible
- Mides:**
- Signat:** No disponible.
- Datació:** 1887
- Observacions:** Fotografia de l'Arxiu Mas. A la fitxa consta que l'obra pertanyia a la Col·lecció Viñas.



- Títol:** Mar de tempesta
- Tècnica:** Oli sobre tela
- Mides:** 126 x 236 cm.
- Signat:** Sí, R. Martí y Alsina. Angle inferior dret.
- Datació:** c. 1887
- Ubicació actual:** Museu de Terrassa, nº 7160
- Observacions:** Podria ser que procedís d'una antiga col·lecció de Terrassa, i dipositada al Museu durant la guerra civil.



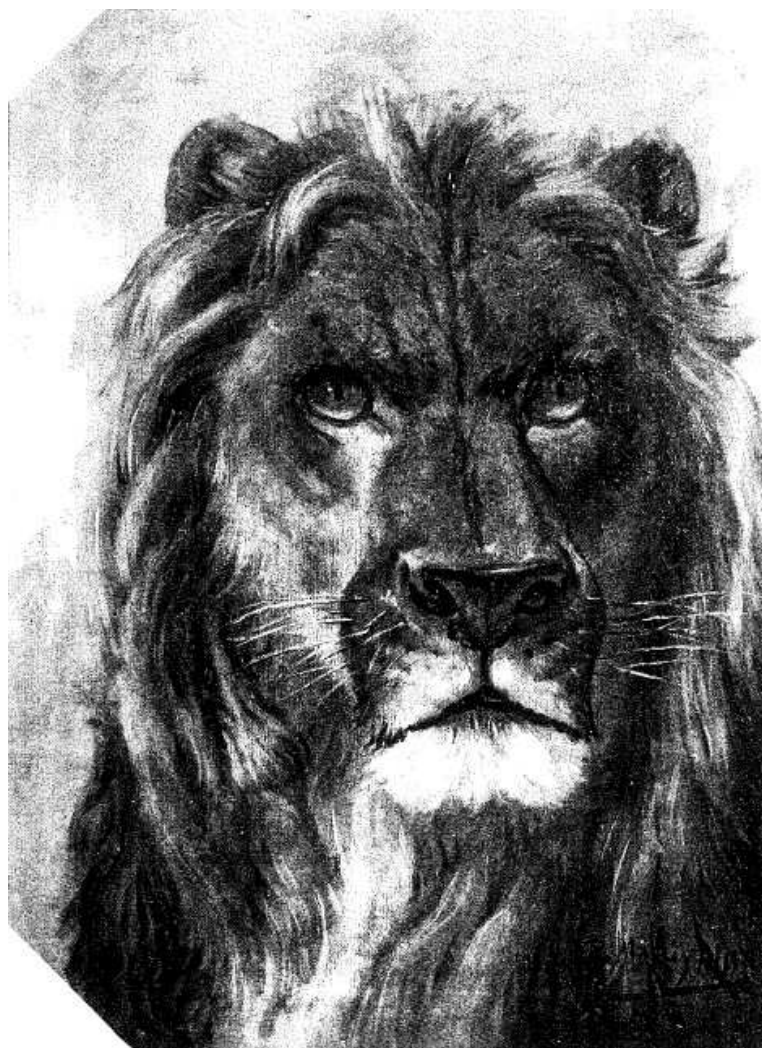
- Títol:** Aplec a la platja
- Tècnica:** Oli sobre tela
- Mides:** 80 x 120 cm.
- Signat:** Sí, R. Martí y Alsina. Angle inferior dret.
- Datació:** c. 1880 - 1888



- Títol:** Penyassegat amb pescadors de marisc
- Tècnica:** Oli sobre tela
- Mides:** 57,5 x 100 cm.
- Signat:** Sí, R. Martí y Alsina. Angle inferior dret.
- Datació:** c. 1880 - 1888
- Ubicació actual:** Museu Thyssen-Bornemisza (Madrid)
- Procedència:** Col·lecció Carmen Thyssen-Bornemisza.
- Exposicions:**
- Shangai/Pekín, 1996-1997, p. 88.
 - "El paisatge català, del Naturalisme al Noucentisme dins la col·lecció Carmen Thyssen-Bornemisza". Andorra (octubre, 1997-gener, 1998), p. 67.
 - Tokio/Takaoka/Nagoya/Sendai, 1998-1999, cat. nº 26, p. 70.
 - Málaga, 1999, cat. nº 66, p. 208.
 - Madrid, 1999-2000, cat. nº 63, p. 174.
 - València, 2000, p. 48.
 - Manresa, 2003, cat. nº 3, p. 26.
 - "Pintura catalana. Del Naturalisme al Noucentisme. Colecció Carmen Thyssen-Bornemisza" (juny-juliol, 2004). Madrid, cat. nº 4, p. 39.

Bibliografia: -Subastas Brok (deseembre, 1995), cat. n° 535, reproduït a la contraportada.

365

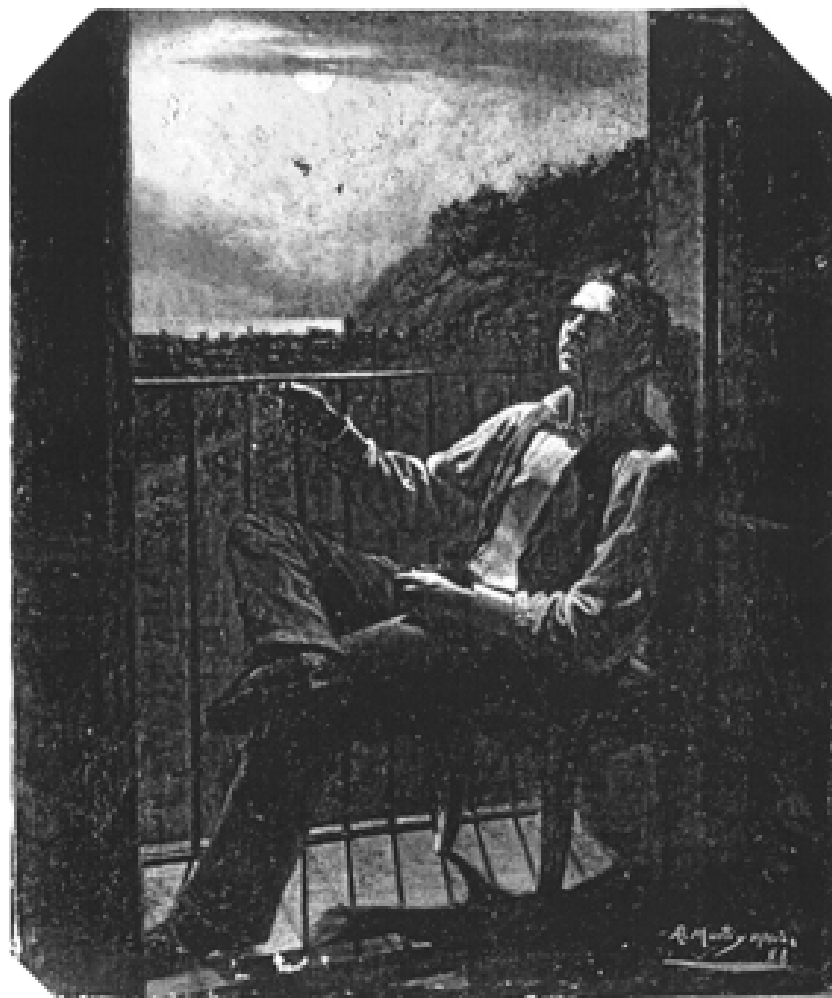


- Títol:** Cap de lleó
- Tècnica:** Oli sobre tela
- Mides:**
- Signat:** Sí, R. Martí y Alsina. Angle inferior dret.
- Datació:** c. 1878 - 1888
- Observacions:** Fotografia de l'Arxiu Mas.

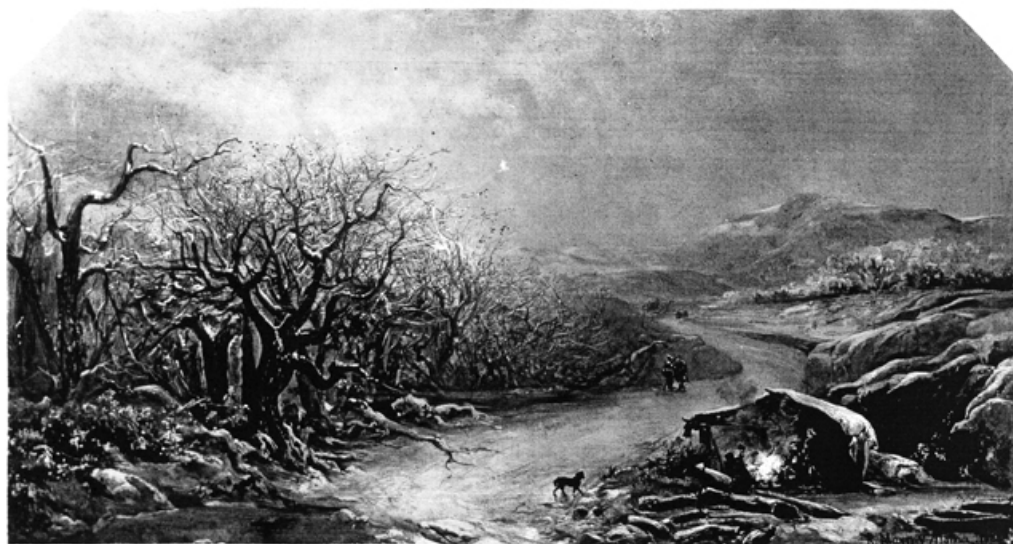
366



- Títol:** Cap de tigre
- Tècnica:** Oli sobre tela
- Mides:**
- Signat:** Sí, R. Martí y Alsina. Angle inferior dret.
- Datació:** c. 1878 - 1888
- Observacions:** Fotografia de l'Arxiu Mas.



- Títol:** A la terrassa
- Tècnica:** No disponible
- Mides:**
- Signat:** Sí, R. Martí y Alsina. Angle inferior dret.
- Datació:** 1888
- Observacions:** Fotografia de l'Arxiu Mas.



- Títol:** Paisatge nevat
- Tècnica:** No disponible
- Mides:**
- Signat:** No disponible.
- Datació:** 1888
- Observacions:** Fotografia de l'Arxiu Mas. A la fitxa consta que aquesta obra formava part de la Col·lecció Valentí (Barcelona)



- Títol:** Vista panoràmica d'una costa catalana
- Tècnica:** Oli sobre tela
- Mides:** 83 x 154 cm.
- Signat:** Sí, R. Martí y Alsina. Angle inferior dret.
- Datació:** c. 1880 - 1888
- Ubicació actual:** Col·lecció Carmen Thyssen Bornemisza
- Exposicions:** -"El paisatgisme català, del Naturalisme al Noucentisme dins la Col·lecció Carmen Thyssen-Bornemisza". Andorra (octubre, 1997-gener, 1998), p. 69.
-Manresa, 2003, cat. n° 2, p. 24.
-"Del Naturalismo al Noucentisme". Museo Thyssen-Bornemisza (juny-juliol, 2004). Madrid, cat. n° 2, p. 34.
- Bibliografia:** -Subastas Brok (març, 1996), cat. n° 444, reproduït.



- Títol:** Barques de pesca
- Tècnica:** Oli sobre tela
- Mides:** 100 x 159 cm.
- Signat:** Sí, R. Martí y Alsina. Angle inferior dret.
- Datació:** c. 1880 - 1888
- Ubicació actual:** Museu Thyssen-Bornemisza (Madrid)
- Procedència:** Col·lecció Joan Font i Sangrà (1920); Sala Parés (1928-1929); Col·lecció particular, Barcelona (1995); Duran, Subastas de Arte (1995); Col·lecció Carmen Thyssen-Bornemisza.

- Exposicions:**
- Barcelona, 1920.
 - "Subhasta. Pintura moderna. Gran part de la col·lecció Font i Sangrà". Galeries Laietanes (15-28 d'octubre). Barcelona, 1927, cat. n° 11 ("Les barques")
 - "Exposició de pintura catalana de grans mestres del segle XIX". Galeries Laietanes (21 de gener-3 de febrer). Barcelona, 1928, cat. n° 16 ("La pesca")
 - Madrid, 1996, cat. n° 51, p. 146.
 - Bilbao, 1997, cat. n° 21, p. 102.
 - Lugano, 1997, cat. n° 74, p. 200.
 - Tokio/Takaoka/Nagoya/Sendai, 1998-1999, cat. n° 25, p. 68.
 - Málaga, 1999, cat. n° 65, p. 206.
 - València, 2000, p. 46.
 - Barcelona, 2002-2003, p. 62.
 - Barcelona, 2003, p. 26.
 - "Pintura catalana, del naturalismo al Noucentisme". Muso Thyssen-Bornemisza. Madrid, cat. n° 3, p. 36.
- Bibliografia:**
- Alejandro Cortada. "Martí Alsina", a Vell i Nou (maig). Barcelona, 1920, pp. 41-52.
 - J. Folch i Torres. "Ramon Martí Alsina. Els precedents artístics. L'home i l'artista. L'obra". Publicació de la Junta Municipal d'Exposicions. Barcelona, 1920, pp. 126-131.
 - J. Junoy. "Apuntes biográficos", a "Ramon Martí Alsina". Catálogo de la exposición organizada por los Amigos de los Museos en el Palacio de la Virreina. Ed. Selectas. Barcelona, 1941, pp. 13-15; 22-25.



- Títol:** Vista de Barcelona des d'un terrat de la Riera de Sant Joan
- Tècnica:** Oli sobre tela
- Mides:** 44 x 57 cm.
- Signat:** Sí, R. Martí. Angle inferior dret.
- Datació:** 1889
- Altres inscripcions:** "A 19 Enero 1889" (angle inferior dret)
- Ubicació actual:** MNAC/MAM 4095
- Procedència:** Adquisició Plandiura, 1932. Va pertànyer a la Col·lecció Domènech Carles.

Exposicions:

- "Exposició Ramon Martí Alsina". Catálogo de la exposición organizada por los Amigos de los Museos en el Palacio de la Virreina. Ed. Selectas. Barcelona, 1941, cat. nº 16 ("Paisaje", colección Museo de Bellas Artes de Barcelona. Palacio Nacional. Montjuich).
- "Cien años de cultura catalana (1880-1980)". Palacio Velázquez (juny-octubre). Madrid, 1980, cat. nº 1339, p. 62.
- "Pintores españoles de la luz". Banco de Bilbao (octubre-novembre). Madrid, 1983; Museu Nacional d'Art de Catalunya (novembre-desembre). Barcelona, 1983, cat. nº 4, p. 145, fig. 65; Canadà (març-desembre), 1984, cat. nº 7, p. 40.
- "Homage to Barcelona. The city and its art (1888-1936)". Hayward Gallery (novembre, 1985-febrer, 1986), Londres, cat. nº 129, p. 317, fig. p. 155; Barcelona. Palau de la Virreina (gener-març, 1987), cat. nº 113, p. 320, fig. p. 155; The Hyogo. Prefectural Museum of Modern Art (abril-maig, 1987); Kamachura. The Museum of Modern Art (maig-juny, 1987); Tokio. The Museum of Fine Arts (juliol-agost, 1987), cat. nº 3, p. 58.
- "El Modernisme". Museu Nacional d'Art de Catalunya (octubre, 1990-gener, 1991). Barcelona, cat. nº 23, fig. 20 i 204.
- "Cent anys de paisatgisme català". Museu Nacional d'Art de Catalunya. Ed. AUSA. Barcelona, 1994, cat. nº 62, pp. 160-161.

Bibliografia:

- A. Cortada. "Martí Alsina (1826-1894)", a Vell i Nou, època II, vol. I, nº V (maig, 1920). Barcelona, p. 41-52, fig. p. 44 ("Alrededores de la Catedral". Col·lecció Carles Valentí).
- R. Benet. "Impresionismo". Ed. Omega. Barcelona, 1952, p. 187 ("El Terrado")
- J. Folch i Torres. "En el 60 aniversario de la muerte de Martí Alsina", a Destino (18 de desembre, 1954), nº 906, Barcelona, pp- 28-29, fig. 29 ("Terrats/estudi de la Riera de Sant Joan")
- R. Benet. "Una exposició de obras de Martí Alsina", a Destino (15 de desembre, 1962), nº 1323, Barcelona, p. 55 ("Terrados de Barcelona, 1889")
- J. Lipton. "Aspects of catalan realism". Vol. II. Universitat de Nova York, 1986, fig. p. 54.
- "Catàleg de pintura s. XIX-XX. Fons del Museu d'Art Modern. Barcelona, 1987, cat. nº 1464, p. 601, fig. p. 601.
- M. Lledó. "Movimiento naturalista durante la Renaixença: expresiones pictóricas", a Actas del Congreso Internacional "Realismo y Naturalismo en España en la segunda mitad del XIX". Universidad de Toulouse-Le Mirail (novembre, 1987). Ed. Yvan-Lissoyes-Anthropos. Barcelona, 1988, p. 294.
- M. T. Guasch. "Ramon Martí Alsina. Born Vell", a Prefiguració del Museu Nacional d'Art de Catalunya. Barcelona, 1992, p. 411.

372



Títol: Retrat de dama
Tècnica: No disponible
Mides:
Signat: No disponible.
Datació: 1889
Observacions: Fotografia de l'Arxiu Mas.