

# Las Representaciones Figurativas como Materialidad Social

**P r o d u c c i o n   y   u s o   d e   l a s  
Cabezas Clavas de Chavín de Huántar**

**(Volumen II)**



**Andrea Gonzalez-Ramirez  
TESIS DOCTORAL**

**Universitat Autònoma de Barcelona  
Departament de Prehistòria  
2014**



# CATÁ LOGO

C A B E Z A S  
C L A V A S  
C H A V I N  
D E  
H U Á N T A R

UNIVERSITAT AUTONOMA DE BARCELONA TESIS DOCTORAL 2014

1



**Código:**

MACHML00001

**Procedencia:**

Sector superior monumento, Rivera del wacheqsa

**Ubicación al 2009:**

Antigua Sala de Exposición MACH

**Tipo de roca:**

Toba Volcanica

**Medidas cm**

longitud total: 112,34

ancho máximo: 40

alto máximo: 59

peso aproximado (KG): 331,40

**Estado fragmentación general:**

Completa



**Código:**

MACHML00002

**Procedencia:**

Desconocida

**Otras Publicaciones:**

Lumbreras 2012:164

**Ubicación al 2009:**

Museo Nacional de Chavín

**Tipo de roca:**

Toba Volcanica

**Medidas cm**

longitud total: 81,5

ancho máximo: 50

alto máximo: 51,8

peso aproximado (KG): 263,86

**Estado fragmentación general:**

Completa

**Código:**

Machml00003

**Procedencia:**

N4/W8 capa G

**Otras Denominaciones:**

CC CR3/49

**Otras Publicaciones:**

Lumbreras 1989: Fig. 40. Lumbreras 1977: Figs. 60-63/Saffer 1998

**Ubicación al 2009:**

Museo Nacional de Chavín

**Tipo de roca:**

Toba Volcanica

**Medidas cm**

longitud total: 86,5

ancho máximo: 40

alto máximo: 38,76

peso aproximado (KG): 167,64

**Estado fragmentación general:**

Cabeza Completa, Clava fracturada



**Código:**  
MACHM L00004

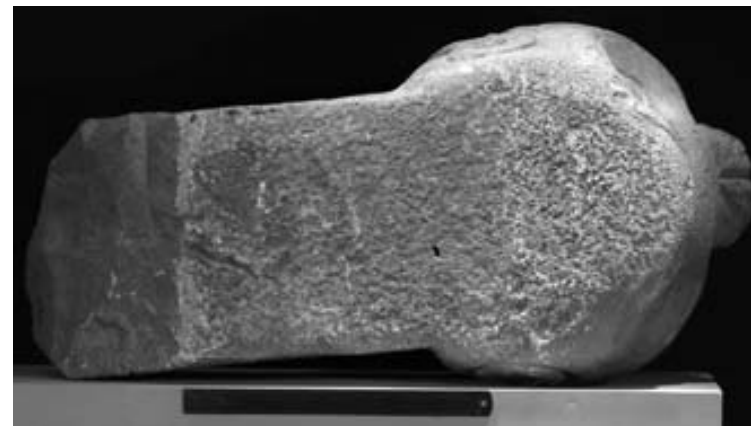
**Procedencia:**  
Desconocido

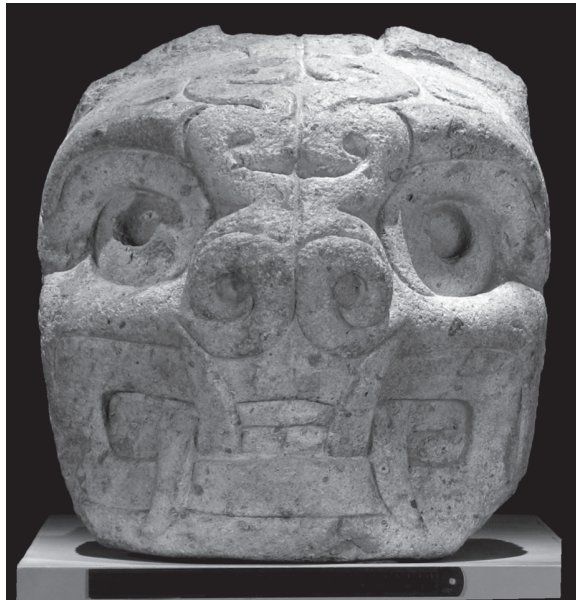
**Ubicación al 2009:**  
Museo Nacional de Chavín

**Tipo de roca:**  
Toba Volcanica

**Medidas cm**  
longitud total: 80  
ancho máximo: 35  
alto máximo: 40,43  
peso aproximado (KG): 141,51

**Estado fragmentación general:**  
Cabeza Completa, Clava fracturada





**Código:**  
MACHML00005

**Procedencia:**  
Desconocido

**Otras Publicaciones:**  
Lumbreras 2012: 165

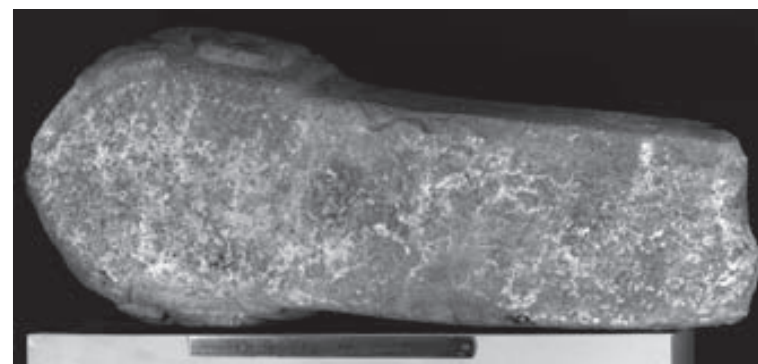
**Ubicación al 2009:**  
Museo Nacional de Chavín

**Tipo de roca:**  
Toba Volcanica

**Medidas cm**  
longitud total: 61  
ancho máximo: 40  
alto máximo: 45  
peso aproximado (KG): 137,25

**Estado fragmentación general:**  
Cabeza Completa, Clava fracturada





**Código:**  
MACHML00006

**Procedencia:**  
Desconocido

**Otras Publicaciones:**  
Lumbreras 2012: 165

**Ubicación al 2009:**  
Museo Nacional de Chavín

**Tipo de roca:**  
Toba Volcanica

**Medidas cm**  
longitud total: 87,8  
ancho máximo: 35  
alto máximo: 37,7  
peso aproximado (KG): 144,82

**Estado fragmentación general:**  
Completa



**Código:**  
MACHML00007

**Procedencia:**  
Desconocido

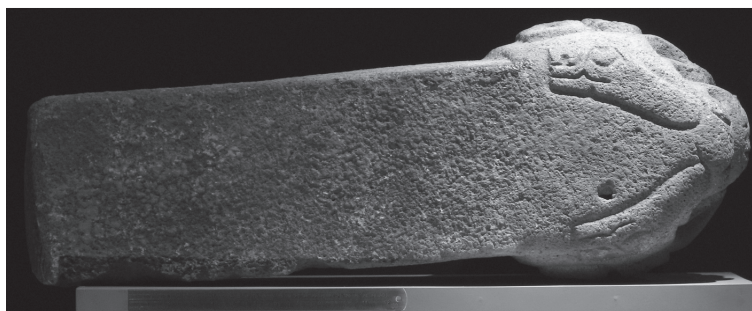
**Otras Publicaciones:**  
Saffer 1998

**Ubicación al 2009:**  
Museo Nacional de Chavín

**Tipo de roca:**  
Toba Volcánica

**Medidas cm**  
longitud total: 87,8  
ancho máximo: 31  
alto máximo: 33,9  
peso aproximado (KG): 115,34

**Estado fragmentación general:**  
Completa





**Código:**  
MACHML00008

**Procedencia:**  
Desconocido

**Otras publicaciones:**  
Lumbreras 1983 [1977]:55

**Otras denominaciones:**  
54

**Ubicación al 2009:**  
Museo Nacional de Chavín

**Tipo de roca:**  
Toba Volcánica

**Medidas cm**  
longitud total: 130  
ancho máximo: 35  
alto máximo: 37,3  
peso aproximado (KG): 212,14

**Estado fragmentación general:**  
Completa



**Código:**

MACHML00009

**Procedencia:**

N6/E2 capa G, sobre H. Cuadrante NW Pza. Circular

**Otras denominaciones:**

CC CR6

**Otras publicaciones:**

Lumbreras 1989: Fig. 42. Lumbreras 1977: Fig. 67

**Ubicación al 2009:**

Antigua Sala de Exposición MACH

**Tipo de roca:**

Toba Volcanica

**Medidas cm**

longitud total: 70,5

ancho máximo: 40

alto máximo: 43,8

peso aproximado (KG): 154,40

**Estado fragmentación general:**

Cabeza Completa, Clava fracturada



**Código:**  
MACHML00010

**Procedencia:**  
Desconocido

**Otras publicaciones:**  
Lumbreras 2012: 165

**Ubicación al 2009:**  
Antigua Sala de Exposición MACH

**Tipo de roca:**  
Toba Volcanica

**Medidas cm**  
longitud total: 70,2  
ancho máximo: 34  
alto máximo: 30,9  
peso aproximado (KG): 92,19

**Estado fragmentación general:**  
Cabeza Completa, Clava fracturada



**Código:**  
MACHML00011

**Procedencia:**  
Desconocido

**Ubicación al 2009:**  
Museo Nacional de Chavín

**Tipo de roca:**  
Arenisca

**Medidas cm**  
longitud total: 54,5  
ancho máximo: 35  
alto máximo: 35,6  
peso aproximado (KG): 169,77

**Estado fragmentación general:**  
Cabeza Completa, Clava fracturada





**Código:**

MACHML00012

**Procedencia:**

Plaza cuadrangular cerca de plataforma sur

**Otras publicaciones:**

Lumbreras 2012: 166

**Ubicación al 2009:**

Museo Nacional de Chavín

**Tipo de roca:**

Toba Volcanica

**Medidas cm**

longitud total: 42,3

ancho máximo: 25

alto máximo: 24,6

peso aproximado (KG): 32,52

**Estado fragmentación general:**

Cabeza Completa, Clava fracturada

**Código:**

MACHML00013

**Procedencia:**

Desconocido

**Otras publicaciones:**

Lumbreras 2012: 166

**Ubicación al 2009:**

Museo Nacional de Chavín

**Tipo de roca:**

Arenisca

**Medidas cm**

longitud total: 43,6

ancho máximo: 32

alto máximo: 34,7

peso aproximado (KG): 121,03

**Estado fragmentación general:**

Cabeza Completa, Clava fracturada



**Codigo:**

MACHML00014

**Procedencia:**

Desconocido

**Otras denominaciones:**

005

**Otras publicaciones:**

Lumbreras 2012: 167

**Ubicación al 2009:**

Museo Nacional de Chavín

**Tipo de roca:**

Toba Volcanica

**Medidas cm**

longitud total: 63,6

ancho máximo: 36

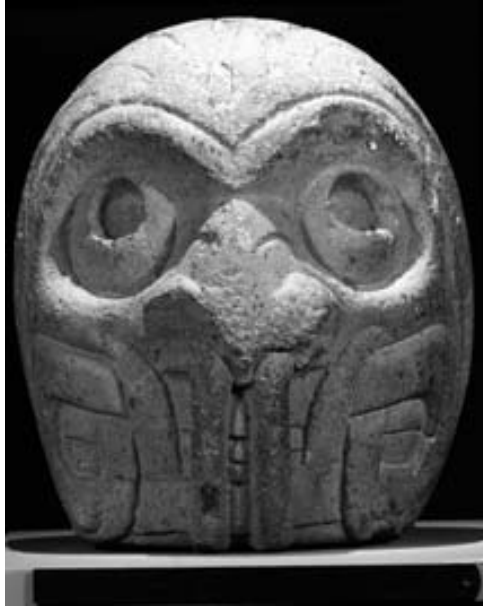
alto máximo: 39,42

peso aproximado (KG): 112,82

**Estado fragmentación general:**

Cabeza Completa, Clava fracturada





**Código:**  
MACHML00015

**Procedencia:**  
Desconocido

**Otras publicaciones:**  
Lumbreras 2012: 167

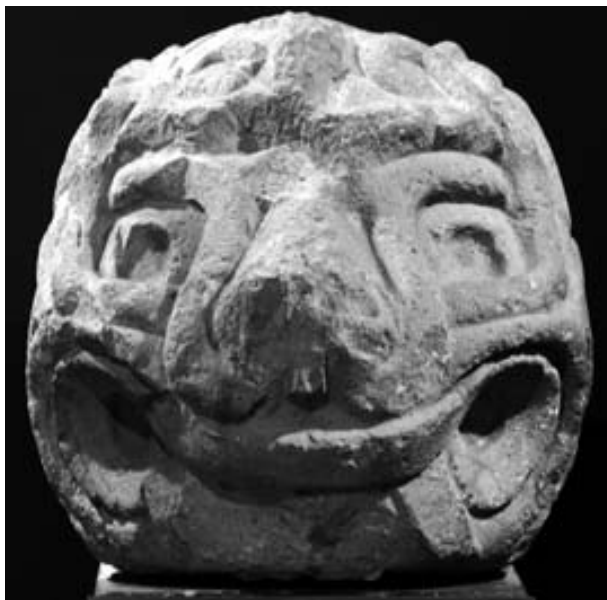
**Ubicación al 2009:**  
Museo Nacional de Chavín

**Tipo de roca:**  
Toba volcánica

**Medidas cm**  
longitud total: 46  
ancho máximo: 30  
alto máximo: 38  
peso aproximado (KG): 65,55

**Estado fragmentación general:**  
Cabeza Completa, Clava fracturada





**Código:**  
MACHML00016

**Procedencia:**  
Desconocido

**Ubicación al 2009:**  
Antigua Sala de Exposición MACH

**Tipo de roca:**  
Toba volcánica

**Medidas cm**  
longitud total: 110  
ancho máximo: 43  
alto máximo: 41,5  
peso aproximado (KG):245,37

**Estado fragmentación general:**  
Completa





**Código:**  
MACHML00017

**Procedencia:**  
SO.20/E6.50 capa C

**Otras denominaciones:**  
CC CR8, PIP30 (?), 1123 (?)

**Otras publicaciones:**  
Lumbreras 1989: pág. 182; 1977: Fig. 70

**Ubicación al 2009:**  
Antigua Sala de Exposición MACH

**Tipo de roca:**  
Toba volcánica

**Medidas cm**  
longitud total: 50  
ancho máximo: 18  
alto máximo: 22  
peso aproximado (KG): 24,75

**Estado fragmentación general:**  
Cabeza Completa, Clava fracturada



**Código:**  
MACHML00018

**Procedencia:**  
Desconocido

**Ubicación al 2009:**  
Almacén 4 MACH

**Tipo de roca:**  
Toba volcánica

**Medidas cm**  
longitud total: 45,8  
ancho máximo: 31  
alto máximo: -  
peso aproximado (KG): 50,44

**Estado fragmentación general:**  
Fragmento de Cabeza



**Código:**  
MACHML00019

**Procedencia:**  
SO.20/E6.50 capa C

**Ubicación al 2009:**  
Almacén 4 MACH

**Tipo de roca:**  
Arenisca

**Medidas cm**  
longitud total: 72,2  
ancho máximo: 28  
alto máximo: 26,48  
peso aproximado (KG): 133,83

**Estado fragmentación general:**  
Completa



**Código:**  
MACHML00020

**Procedencia:**  
Desconocido

**Ubicación al 2009:**  
Almacén 4 MACH

**Tipo de roca:**  
Arenisca

**Medidas cm**  
longitud total: 60,6  
ancho máximo: 36  
alto máximo: 35,2  
peso aproximado (KG): 191,98

**Estado fragmentación general:**  
Cabeza Completa, Clava fracturada

**Código:**

MACHML00021

**Procedencia:**

Desconocido

**Ubicación al 2009:**

Antigua Sala de Exposición MACH

**Tipo de roca:**

Toba volcánica

**Medidas cm**

longitud total: 51,8

ancho máximo: 41

alto máximo: 46

peso aproximado (KG): 122,12

**Estado fragmentación general:**

Cabeza Completa, Clava fracturada



**Codigo:**  
MACHML00022

**Procedencia:**  
Gran Pajatén (com pers. Martín Justinano 2004)

**Ubicación al 2009:**  
Antigua Sala de Exposición MACH

**Tipo de roca:**  
Arenisca

**Medidas cm**  
longitud total: 72,2  
ancho máximo: 40  
alto máximo: 35,5  
peso aproximado (KG): 256,31

**Estado fragmentación general:**  
Cabeza Completa, Clava fracturada



**Codigo:**  
MACHML00023

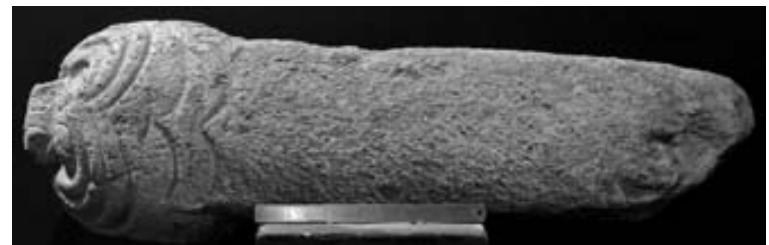
**Procedencia:**  
Desconocido

**Ubicación al 2009:**  
Antigua Sala de Exposición MACH

**Tipo de roca:**  
Toba volcánica

**Medidas cm**  
longitud total: 106,5  
ancho máximo: 30  
alto máximo: 42  
peso aproximado (KG): 167,74

**Estado fragmentación general:**  
Completa





**Código:**  
MACHML00024

**Procedencia:**  
Desconocido

**Otras denominaciones:**  
4

**Ubicación al 2009:**  
Antigua Sala de Exposición MACH

**Tipo de roca:**  
Toba volcánica

**Medidas cm**  
longitud total: 83,9  
ancho máximo: 30  
alto máximo: 36,7  
peso aproximado (KG): 115,47

**Estado fragmentación general:**  
Completa



**Código:**  
MACHML00025

**Procedencia:**  
Desconocido

**Ubicación al 2009:**  
Almacén 4 MACH

**Tipo de roca:**  
Arenisca

**Medidas cm**  
longitud total: 85,7  
ancho máximo: 36  
alto máximo: 34  
peso aproximado (KG): 262,24

**Estado fragmentación general:**  
Completa



**Codigo:**

MACHML00026

**Procedencia:**

Al sur de escalinata jaguares

**Otras denominaciones:**

MG7-5613

**Otras publicaciones:**

Lumbreras 2012:163

**Ubicación al 2009:**

Antigua Sala de Exposición MACH

**Tipo de roca:**

Toba volcánica

**Medidas cm**

longitud total: 100

ancho máximo: 28

alto máximo: 37,1

peso aproximado (KG): 129,85

**Estado fragmentación general:**

Completa



**Código:**  
MACHML00027

**Procedencia:**  
Desconocido

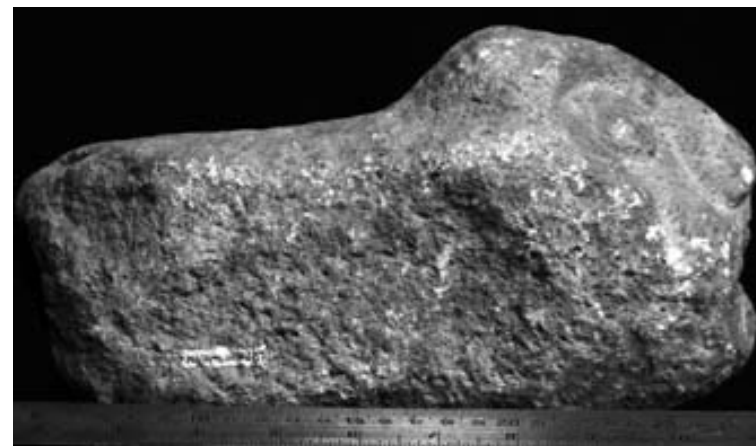
**Ubicación al 2009:**  
Antigua Sala de Exposición MACH

**Tipo de roca:**  
Toba volcánica

**Medidas cm**  
longitud total: 73,9  
ancho máximo: 36  
alto máximo: 47  
peso aproximado (KG): 156,30

**Estado fragmentación general:**  
Cabeza Completa, Clava fracturada





**Código:**  
MACHML00028

**Procedencia:**  
Campo de cultivo del "chino". Com. Pers. Martín Jusitiniano 2009. Área extra Monumental

**Ubicación al 2009:**  
Antigua Sala de Exposición MACH

**Tipo de roca:**  
Toba volcánica

**Medidas cm**  
longitud total: 24,4  
ancho máximo: 13  
alto máximo: 12,8  
peso aproximado (KG): 5,08

**Estado fragmentación general:**  
Completa



**Código:**  
MACHML00029

**Procedencia:**  
Desconocido

**Otras denominaciones:**  
108

**Otras publicaciones:**  
Lumbreras 2012: 166

**Ubicación al 2009:**  
Antigua Sala de Exposición MACH

**Tipo de roca:**  
Toba volcánica

**Medidas cm**  
longitud total: 30,5  
ancho máximo: 12  
alto máximo: 16,4  
peso aproximado (KG): 7,50

**Estado fragmentación general:**  
Completa



**Código:**  
MACHML00030

**Procedencia:**  
Desconocido

**Ubicación al 2009:**  
Museo Nacional de Chavín

**Tipo de roca:**  
Caliza

**Medidas cm**  
longitud total: 33,2  
ancho máximo: 26  
alto máximo: -  
peso aproximado (KG): 65,96

**Estado fragmentación general:**  
Fragmento de Cabeza



**Código:**  
MACHML00031

**Procedencia:**  
Desconocido

**Ubicación al 2009:**  
Antigua Sala de Exposición MACH

**Tipo de roca:**  
Caliza

**Medidas cm**  
longitud total: 64,5  
ancho máximo: 32  
alto máximo: 33,6  
peso aproximado (KG): 180,31

**Estado fragmentación general:**  
Cabeza Completa, Clava fracturada





**Código:**  
MACHML00032

**Procedencia:**  
Desconocido

**Ubicación al 2009:**  
Museo Nacional de Chavín

**Tipo de roca:**  
Toba volcánica

**Medidas cm**  
longitud total: 73,4  
ancho máximo: 28  
alto máximo: 36  
peso aproximado (KG): 92,48

**Estado fragmentación general:**  
Completa





**Código:**  
MACHML00033

**Procedencia:**  
Desconocido

**Otras publicaciones:**  
[http://archive.cyark.org/projects/CDH/area\\_07-09-25-15-51-7\\_\\_6238/media\\_CDH\\_20071108\\_234531\\_med.mov](http://archive.cyark.org/projects/CDH/area_07-09-25-15-51-7__6238/media_CDH_20071108_234531_med.mov)

**Ubicación al 2009:**  
Antigua Sala de Exposición MACH

**Tipo de roca:**  
Toba volcánica

**Medidas cm**  
longitud total: 70  
ancho máximo: 27  
alto máximo: 32  
peso aproximado (KG): 75,60

**Estado fragmentación general:**  
Completa





**Código:**  
MACHML00034

**Procedencia:**  
Desconocido

**Ubicación al 2009:**  
Antigua Sala de Exposición MACH

**Tipo de roca:**  
Toba volcánica

**Medidas cm**  
longitud total: 65,8  
ancho máximo: 30  
alto máximo: 34,5  
peso aproximado (KG): 85,13

**Estado fragmentación general:**  
Completa





**Código:**  
MACHML00035

**Procedencia:**  
Desconocido

**Ubicación al 2009:**  
Almacén 4 MACH

**Tipo de roca:**  
Toba volcánica

**Medidas cm**  
longitud total: 44,5  
ancho máximo: 31  
alto máximo: 43  
peso aproximado (KG): 74,15

**Estado fragmentación general:**  
Cabeza Completa, Clava fracturada

I

á

m

i

n

a



**Código:**

MACHML00036

**Procedencia:**

Pasaje W Edificio A

**Otras publicaciones:**

Azcurrea y Flores 1998: Foto 128 y 129; figs. 13 y 36

**Ubicación al 2009:**

Almacén 4 MACH

**Tipo de roca:**

Toba volcánica

**Medidas cm**

longitud total: 58,7

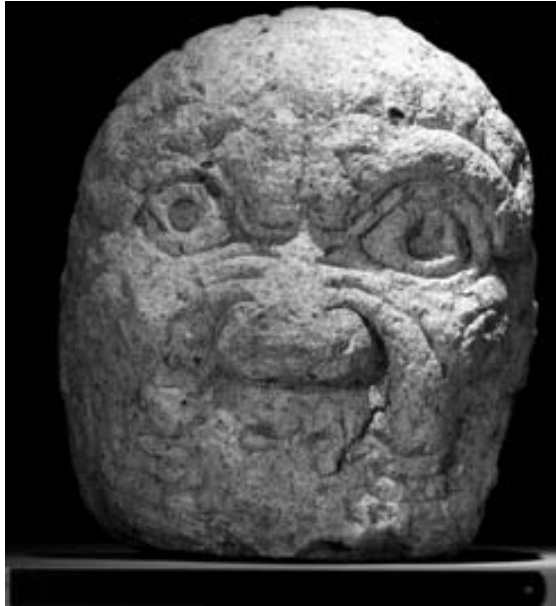
ancho máximo: 32

alto máximo: 42

peso aproximado (KG): 98,62

**Estado fragmentación general:**

Cabeza Completa, Clava fracturada

**Código:**

MACHML00037

**Procedencia:**

Muro SW Edificio A

**Otras denominaciones:**

Escultura 67

**Otras publicaciones:**

Tello 1962: pp. 262-263. Fig. 95

**Ubicación al 2009:**

Museo Nacional de Chavín

**Tipo de roca:**

Toba volcánica

**Medidas cm**

longitud total: 43,5

ancho máximo: 27

alto máximo: 46,81

peso aproximado (KG): 68,72

**Estado fragmentación general:**

Fragmento de Cabeza



**Código:**  
MACHML00038

**Procedencia:**  
Desconocido

**Otras publicaciones:**  
Lumbreras 2012: 167

**Ubicación al 2009:**  
Antigua Sala de Exposición MACH

**Tipo de roca:**  
Toba volcánica

**Medidas cm**  
longitud total: 55,5  
ancho máximo: 28  
alto máximo: 50  
peso aproximado (KG): 97,13

**Estado fragmentación general:**  
Fragmento de Cabeza



**Código:**  
MACHML00039

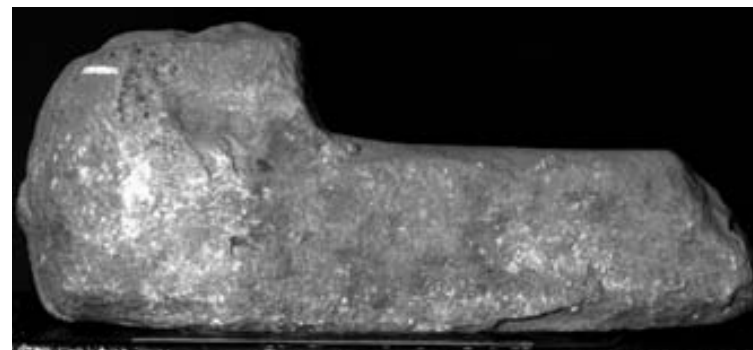
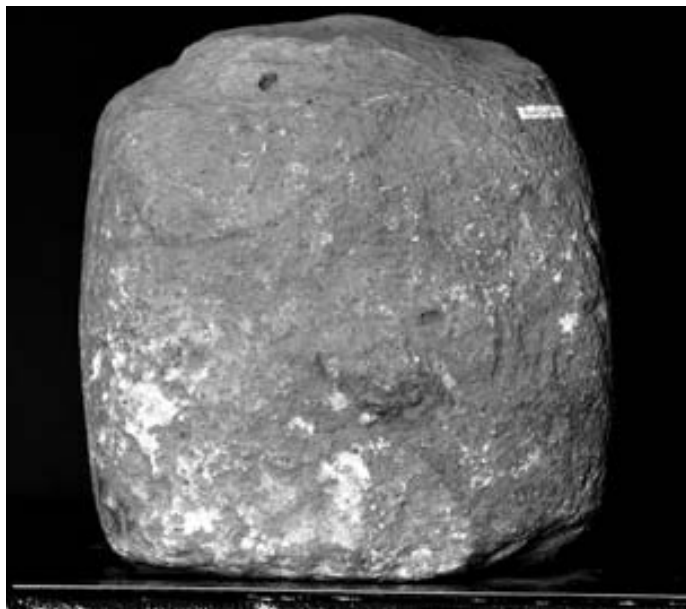
**Procedencia:**  
Desconocido

**Ubicación al 2009:**  
Antigua Sala de Exposición MACH

**Tipo de roca:**  
Toba volcánica

**Medidas cm**  
longitud total: 62,3  
ancho máximo: 28  
alto máximo: 23,5  
peso aproximado (KG): 51,24

**Estado fragmentación general:**  
Cabeza Completa, Clava fracturada



**Código:**  
MACHML00040

**Procedencia:**  
Desconocido

**Ubicación al 2009:**  
Almacén 4 MACH

**Tipo de roca:**  
Toba volcánica

**Medidas cm**  
longitud total: 60,9  
ancho máximo: 23  
alto máximo: 27,5  
peso aproximado (KG): 48,15

**Estado fragmentación general:**  
Completa



**Código:**  
MACHML00041

**Procedencia:**  
N4/E4 capa G

**Otras denominaciones:**  
CC CR5

**Otras publicaciones:**  
Lumbreras 1989: Fig. 41. Lumbreras 1977: Figs. 64-66

**Ubicación al 2009:**  
Antigua Sala de Exposición MACH

**Tipo de roca:**  
Arenisca

**Medidas cm**  
longitud total: 55,5  
ancho máximo: 24  
alto máximo: 25,5  
peso aproximado (KG): 84,92

**Estado fragmentación general:**  
Completa