

Las Representaciones Figurativas  
**como Materialidad Social**

**Produccion y uso de las  
Cabezas Clavas de Chavín de Huántar**

**(Volumen II)**



**Andrea Gonzalez-Ramirez  
TESIS DOCTORAL**

**Universitat Autònoma de Barcelona  
Departament de Prehistoria  
2014**



**Código:**

MACHML00042

**Procedencia:**

Rivera Río Mosna (com. pers. Martín Justiniano 2004)

**Otras denominaciones:**

5

**Ubicación al 2009:**

Almacén 4 MACH

**Tipo de roca:**

Toba volcánica

**Medidas cm**

longitud total: 63

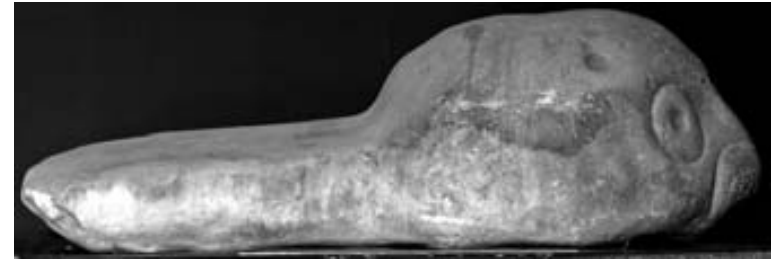
ancho máximo: 30

alto máximo: 36

peso aproximado (KG): 85,05

**Estado fragmentación general:**

Completa



**Código:**  
MACHML00043

**Procedencia:**  
Rivera Río Wacheqsa (com. pers. Martín Justiniano 2004)

**Otras denominaciones:**  
003, 53

**Ubicación al 2009:**  
Almacén 4 MACH

**Tipo de roca:**  
Arenisca

**Medidas cm**  
longitud total: 78,5  
ancho máximo: 31  
alto máximo: 22,5  
peso aproximado (KG): 136,88

**Estado fragmentación general:**  
Fragmento de Cabeza y Clava



**Código:**  
MACHML00044

**Procedencia:**  
Desconocido

**Ubicación al 2009:**  
Antigua Sala de Exposición MACH

**Tipo de roca:**  
Toba volcánica

**Medidas cm**  
longitud total: 71,8  
ancho máximo: 18  
alto máximo: 27  
peso aproximado (KG): 43,62

**Estado fragmentación general:**  
Completa





**Código:**  
MACHML00045

**Procedencia:**  
Desconocido

**Ubicación al 2009:**  
Antigua Sala de Exposición MACH

**Tipo de roca:**  
Toba volcánica

**Medidas cm**  
longitud total: 44,8  
ancho máximo: 28  
alto máximo: 33,5  
peso aproximado (KG): 52,53

**Estado fragmentación general:**  
Cabeza Completa, Clava fracturada



**Código:**  
MACHML00046

**Procedencia:**  
Desconocido

**Ubicación al 2009:**  
Antigua Sala de Exposición MACH

**Tipo de roca:**  
Toba volcánica

**Medidas cm**  
longitud total: 79,5  
ancho máximo:30  
alto máximo: 31  
peso aproximado (KG): 92,42

**Estado fragmentación general:**  
Completa

47



**Código:**  
MACHML00047

**Procedencia:**  
Desconocido

**Ubicación al 2009:**  
Antigua Sala de Exposición MACH

**Tipo de roca:**  
Arenisca

**Medidas cm**  
longitud total: 42,8  
ancho máximo: 27,5  
alto máximo: 24  
peso aproximado (KG): 70,62

**Estado fragmentación general:**  
Completa

I  
á  
m  
i  
n  
a



**Código:**  
MACHML00048

**Procedencia:**  
Desconocido

**Ubicación al 2009:**  
Antigua Sala de Exposición MACH

**Tipo de roca:**  
Arenisca

**Medidas cm**  
longitud total: 41,8  
ancho máximo: 24  
alto máximo: 28,7  
peso aproximado (KG): 71,98

**Estado fragmentación general:**  
Completa





**Código:**  
MACHML00049

**Procedencia:**  
Desconocido

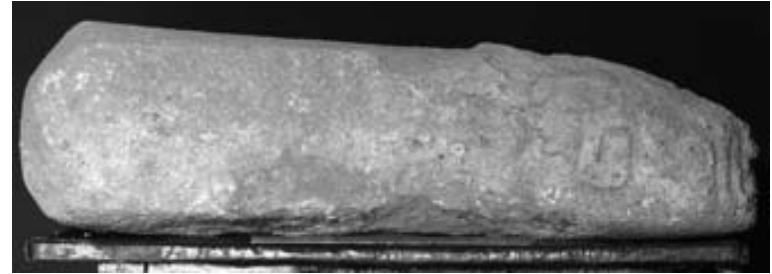
**Otras publicaciones:**  
Lumbreras 2012: 167

**Ubicación al 2009:**  
Antigua Sala de Exposición MACH

**Tipo de roca:**  
Toba volcánica

**Medidas cm**  
longitud total: 26,2  
ancho máximo: 30  
alto máximo: 34,8  
peso aproximado (KG): 34,19

**Estado fragmentación general:**  
Fragmento de Cabeza



**Código:**  
MACHML00050

**Procedencia:**  
Desconocido

**Ubicación al 2009:**  
Almacén 4 MACH

**Tipo de roca:**  
Toba volcánica

**Medidas cm**  
longitud total: 92,7  
ancho máximo: 29,5  
alto máximo: 28,45  
peso aproximado (KG): 97,25

**Estado fragmentación general:**  
Fragmento de Cabeza y Clava



**Código:**  
MACHML00051

**Procedencia:**  
Esquina NW superior segunda escalinata (terraza Plaza Menor)

**Otras publicaciones:**  
Lumbreras 2012:87

**Ubicación al 2009:**  
Antigua Sala de Exposición MACH

**Tipo de roca:**  
Toba volcánica

**Medidas cm**  
longitud total: 102,4  
ancho máximo: 32  
alto máximo: 32,7  
peso aproximado (KG): 133,94

**Estado fragmentación general:**  
Completa



**Código:**  
MACHML00052

**Procedencia:**  
Desconocido

**Ubicación al 2009:**  
Almacén 4 MACH

**Tipo de roca:**  
Toba volcánica

**Medidas cm**  
longitud total: 22,8  
ancho máximo: 19,1  
alto máximo: -  
peso aproximado (KG): 12,39

**Estado fragmentación general:**  
Fragmento de Cabeza



**Código:**  
MACHML00053

**Procedencia:**  
Desconocido

**Ubicación al 2009:**  
Almacén 4 MACH

**Tipo de roca:**  
Toba volcánica

**Medidas cm**  
longitud total: 22,5  
ancho máximo: 14  
alto máximo: -  
peso aproximado (KG): 14,84

**Estado fragmentación general:**  
Fragmento de Cabeza



**Código:**

MACHML00054

**Procedencia:**

Desconocido

**Ubicación al 2009:**

Almacén 4 MACH

**Tipo de roca:**

Toba volcánica

**Medidas cm**

longitud total: 7,8

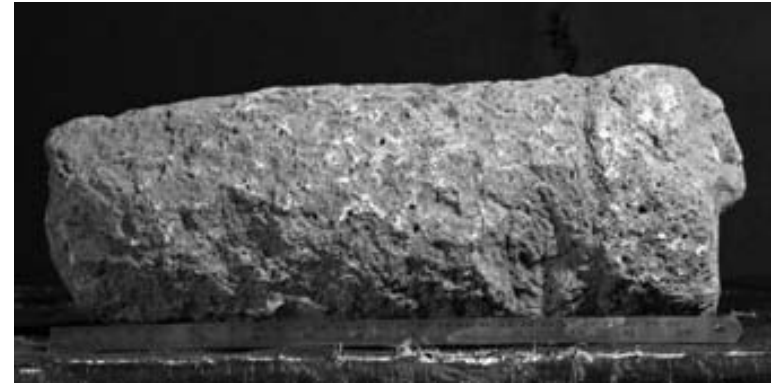
ancho máximo: 15,5

alto máximo: -

peso aproximado (KG): 2,36

**Estado fragmentación general:**

Fragmento de Cabeza



**Código:**  
MACHML00055

**Procedencia:**  
Desconocido

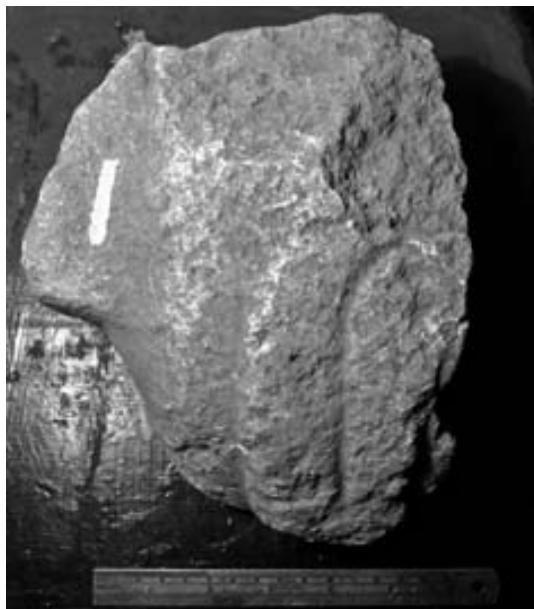
**Otras denominaciones:**  
124

**Ubicación al 2009:**  
Almacén 4 MACH

**Tipo de roca:**  
Toba volcánica

**Medidas cm**  
longitud total: 30,6  
ancho máximo: 18  
alto máximo: 12,5  
peso aproximado (KG): 8,61

**Estado fragmentación general:**  
Completa



**Código:**  
MACHML00056

**Procedencia:**  
Desconocido

**Ubicación al 2009:**  
Almacén 4 MACH

**Tipo de roca:**  
Toba volcánica

**Medidas cm**  
longitud total: 15,6  
ancho máximo: 10,2  
alto máximo: -  
peso aproximado (KG): 4,04

**Estado fragmentación general:**  
Fragmento de Cabeza



57



**Código:**  
MACHML00057

**Procedencia:**  
Desconocido

**Ubicación al 2009:**  
Almacén 4 MACH

**Tipo de roca:**  
Toba volcánica

**Medidas cm**  
longitud total: 23,5  
ancho máximo: 19,4  
alto máximo: -  
peso aproximado (KG): 14,05

**Estado fragmentación general:**  
Fragmento de Cabeza

I  
á  
m  
i  
n  
a



**Código:**  
MACHML00058

**Procedencia:**  
Desconocido

**Ubicación al 2009:**  
Almacén 4 MACH

**Tipo de roca:**  
Toba volcánica

**Medidas cm**  
longitud total: 30,6  
ancho máximo: 24  
alto máximo: -  
peso aproximado (KG): 64,57

**Estado fragmentación general:**  
Cabeza Completa, Clava fracturada



59



**Código:**  
MACHML00059

**Procedencia:**  
Desconocido

**Ubicación al 2009:**  
Almacén 4 MACH

**Tipo de roca:**  
Toba volcánica

**Medidas cm**  
longitud total: 28  
ancho máximo: 27  
alto máximo: -  
peso aproximado (KG): 33,91

**Estado fragmentación general:**  
Fragmento de Cabeza

I  
á  
m  
i  
n  
a



**Código:**  
MACHML00060

**Procedencia:**  
Desconocido

**Ubicación al 2009:**  
Almacén 4 MACH

**Tipo de roca:**  
Toba volcánica

**Medidas cm**  
longitud total: 20,8  
ancho máximo: 8,5  
alto máximo: -  
peso aproximado (KG): 3,39

**Estado fragmentación general:**  
Fragmento de Cabeza



**Código:**  
MACHML00061

**Procedencia:**  
Desconocido

**Otras denominaciones:**  
204

**Ubicación al 2009:**  
Almacén 4 MACH

**Tipo de roca:**  
Toba volcánica

**Medidas cm**  
longitud total: 32,1  
ancho máximo: 47  
alto máximo: -  
peso aproximado (KG): 69,10

**Estado fragmentación general:**  
Fragmento de Cabeza



**Código:**  
MACHML00062

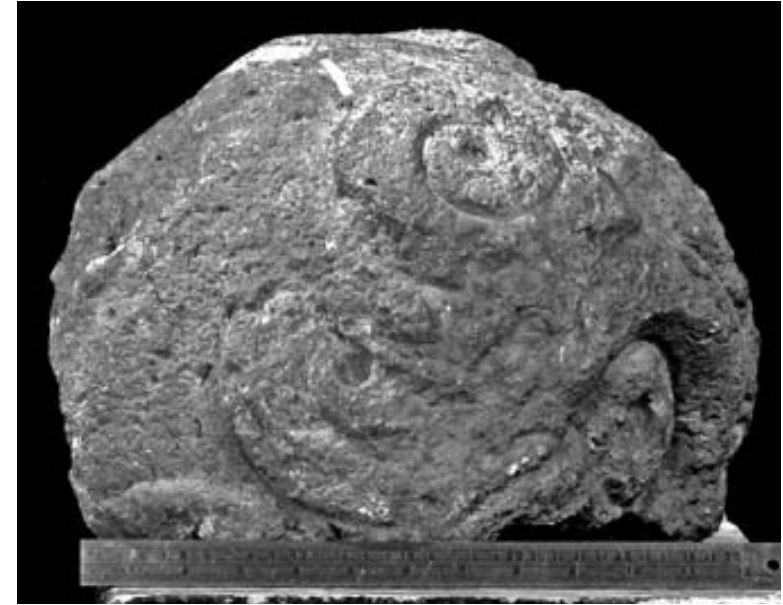
**Procedencia:**  
Desconocido

**Ubicación al 2009:**  
Almacén 4 MACH

**Tipo de roca:**  
Toba volcánica

**Medidas cm**  
longitud total: 37  
ancho máximo: 27  
alto máximo: -  
peso aproximado (KG): 43,48

**Estado fragmentación general:**  
Fragmento de Cabeza



**Código:**  
MACHML00063

**Procedencia:**  
Desconocido

**Ubicación al 2009:**  
Antigua Sala de Exposición MACH

**Tipo de roca:**  
Toba volcánica

**Medidas cm**  
longitud total: 31,9  
ancho máximo: 30,2  
alto máximo: -  
peso aproximado (KG): 38,81

**Estado fragmentación general:**  
Fragmento de Cabeza



**Código:**  
MACHML00064

**Procedencia:**  
Desconocido

**Ubicación al 2009:**  
Almacén 4 MACH

**Tipo de roca:**  
Toba volcánica

**Medidas cm**  
longitud total: 36  
ancho máximo: 30  
alto máximo: -  
peso aproximado (KG): 49,55

**Estado fragmentación general:**  
Fragmento de Cabeza







**Código:**  
MACHML00065

**Procedencia:**  
Desconocido

**Otras denominaciones:**  
105, 5, 57

**Ubicación al 2009:**  
Antigua Sala de Exposición MACH

**Tipo de roca:**  
Arenisca

**Medidas cm**  
longitud total: 31,9  
ancho máximo: 18  
alto máximo: 19,3  
peso aproximado (KG): 27,71

**Estado fragmentación general:**  
Cabeza Completa, Clava fracturada



**Código:**  
MACHML00066

**Procedencia:**  
Desconocido

**Ubicación al 2009:**  
Almacén 4 MACH

**Tipo de roca:**  
Toba volcánica

**Medidas cm**  
longitud total: 45,5  
ancho máximo: 37  
alto máximo: -  
peso aproximado (KG): 87,56

**Estado fragmentación general:**  
Fragmento de Cabeza



**Código:**  
MACHML00067

**Procedencia:**  
N2.35/E4.25

**Otras denominaciones:**  
CC CR4

**Otras publicaciones:**  
Lumbreras 1977: Fig. 63.

**Ubicación al 2009:**  
Almacén 4 MACH

**Tipo de roca:**  
Toba volcánica

**Medidas cm**  
longitud total: 57  
ancho máximo: 30  
alto máximo: 36,7  
peso aproximado (KG): 78,45

**Estado fragmentación general:**  
Fragmento de Cabeza



**Código:**  
MACHML00068

**Procedencia:**  
Desconocido

**Ubicación al 2009:**  
Antigua Sala de Exposición MACH

**Tipo de roca:**  
Toba volcánica

**Medidas cm**  
longitud total: 37,5  
ancho máximo: 28  
alto máximo: -  
peso aproximado (KG): 34,53

**Estado fragmentación general:**  
Fragmento de Cabeza





69

**Código:**  
MACHML00069

**Procedencia:**  
Desconocido

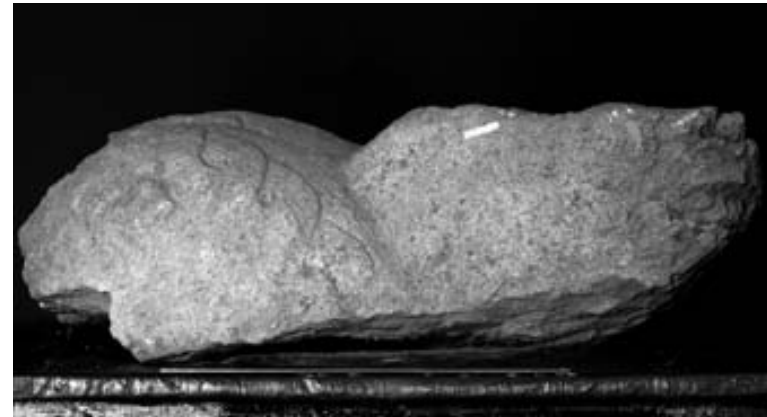
**Ubicación al 2009:**  
Almacén 4 MACH

**Tipo de roca:**  
Arenisca

**Medidas cm**  
longitud total: 27  
ancho máximo: 16,5  
alto máximo: -  
peso aproximado (KG): 22,64

**Estado fragmentación general:**  
Fragmento de Cabeza

I  
á  
m  
i  
n  
a



**Código:**  
MACHML00070

**Procedencia:**  
Desconocido

**Ubicación al 2009:**  
Antigua Sala de Exposición MACH

**Tipo de roca:**  
Toba volcánica

**Medidas cm**  
longitud total: 62,1  
ancho máximo: 35  
alto máximo: -  
peso aproximado (KG): 119,81

**Estado fragmentación general:**  
Fragmento de Cabeza y Clava



71

**Código:**  
MACHML00071

**Procedencia:**  
Desconocido

**Ubicación al 2009:**  
Almacén 4 MACH

**Tipo de roca:**  
Toba volcánica

**Medidas cm**  
longitud total: 25,9  
ancho máximo: 26,5  
alto máximo: -  
peso aproximado (KG): 27,23

**Estado fragmentación general:**  
Fragmento de Cabeza

I  
á  
m  
i  
n  
a



**Código:**  
MACHML00072

**Procedencia:**  
Desconocido

**Ubicación al 2009:**  
Almacén 4 MACH

**Tipo de roca:**  
Toba volcánica

**Medidas cm**  
longitud total: 45  
ancho máximo: 12,5  
alto máximo: -  
peso aproximado (KG): 14,79

**Estado fragmentación general:**  
Fragmento de Cabeza y Clava





**Código:**  
MACHML00073

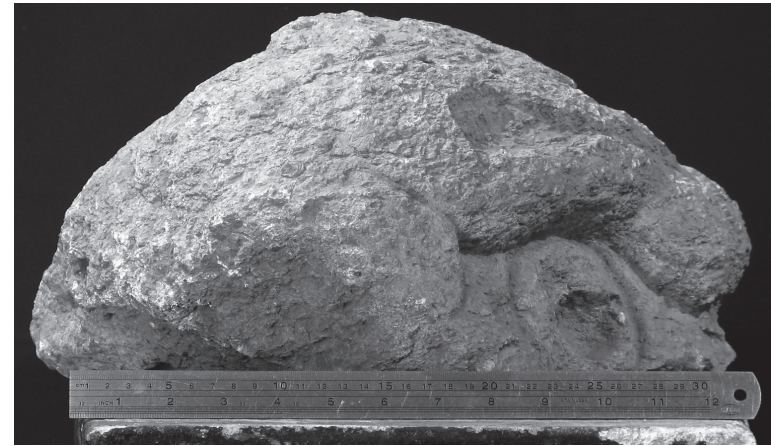
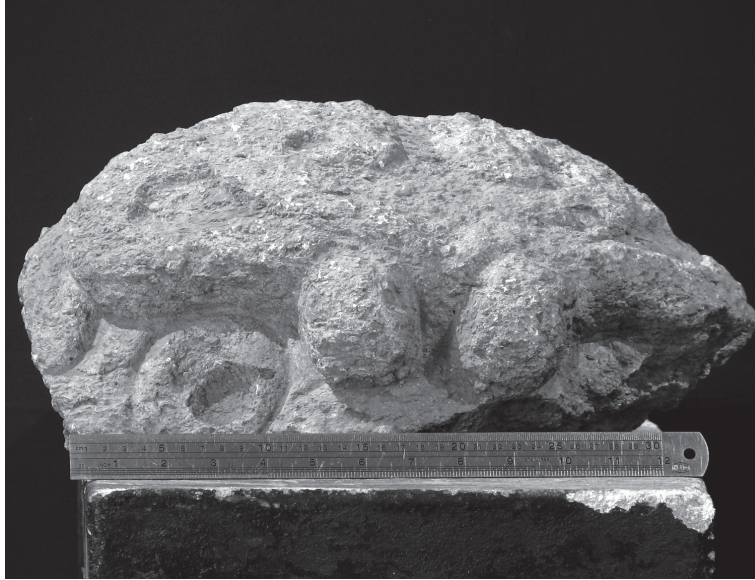
**Procedencia:**  
Desconocido

**Ubicación al 2009:**  
Almacén 4 MACH

**Tipo de roca:**  
Toba volcánica

**Medidas cm**  
longitud total: 38,5  
ancho máximo: 40,3  
alto máximo: -  
peso aproximado (KG): 78,39

**Estado fragmentación general:**  
Fragmento de Cabeza



**Código:**  
MACHML00074

**Procedencia:**  
Desconocido

**Ubicación al 2009:**  
Antigua Sala de Exposición MACH

**Tipo de roca:**  
Toba volcánica

**Medidas cm**  
longitud total: 32,7  
ancho máximo: 39  
alto máximo: -  
peso aproximado (KG): 59,46

**Estado fragmentación general:**  
Fragmento de Cabeza



75

**Código:**  
MACHML00075

**Procedencia:**  
Plaza Circular

**Ubicación al 2009:**  
Almacén 4 MACH

**Tipo de roca:**  
Toba volcánica

**Medidas cm**  
longitud total: 52,1  
ancho máximo: 19  
alto máximo: -  
peso aproximado (KG): 30,17

**Estado fragmentación general:**  
Fragmento de Cabeza

I

á

m

i

n

a



**Código:**  
MACHML00076

**Procedencia:**  
Desconocido

**Ubicación al 2009:**  
Almacén 4 MACH

**Tipo de roca:**  
Toba volcánica

**Medidas cm**  
longitud total: 44,1  
ancho máximo: 38,5  
alto máximo: -  
peso aproximado (KG): 88,99

**Estado fragmentación general:**  
Fragmento de Cabeza



**Código:**  
MACHML00077

**Procedencia:**  
Desconocido

**Ubicación al 2009:**  
Almacén 4 MACH

**Tipo de roca:**  
Toba volcánica

**Medidas cm**  
longitud total: 35  
ancho máximo: 31,2  
alto máximo: -  
peso aproximado (KG): 67,92

**Estado fragmentación general:**  
Fragmento de Cabeza

I

á

m

i

n

a



**Código:**  
MACHML00078

**Procedencia:**  
Desconocido

**Ubicación al 2009:**  
Almacén 4 MACH

**Tipo de roca:**  
Arenisca

**Medidas cm**  
longitud total: 21,5  
ancho máximo: 20,5  
alto máximo: -  
peso aproximado (KG): 24,05

**Estado fragmentación general:**  
Fragmento de Cabeza



**Código:**  
MACHML00079

**Procedencia:**  
Desconocido

**Otras denominaciones:**  
53

**Otras publicaciones:**  
Saffer 1998

**Ubicación al 2009:**  
Antigua Sala de Exposición MACH

**Tipo de roca:**  
Toba volcánica

**Medidas cm**  
longitud total: 94,4  
ancho máximo: 38,76  
alto máximo: 38,5  
peso aproximado (KG): 176,09

**Estado fragmentación general:**  
Completa



**Código:**  
MACHML00080

**Procedencia:**  
Desconocido

**Otras denominaciones:**  
55

**Otras publicaciones:**  
Saffer 1998

**Ubicación al 2009:**  
Antigua Sala de Exposición MACH

**Tipo de roca:**  
Toba volcánica

**Medidas cm**  
longitud total: 60  
ancho máximo: 48  
alto máximo: 45  
peso aproximado (KG): 162,00

**Estado fragmentación general:**  
Cabeza Completa, Clava fracturada