

Las Representaciones Figurativas como Materialidad Social

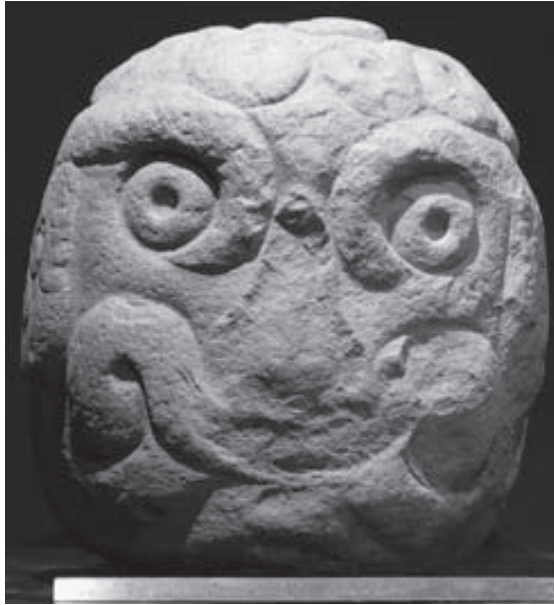
**P r o d u c c i o n y u s o d e l a s
Cabezas Clavas de Chavín de Huántar**

(Volumen II)



**Andrea Gonzalez-Ramirez
TESIS DOCTORAL**

**Universitat Autònoma de Barcelona
Departament de Prehistòria
2014**



Código:
MACHML00081

Procedencia:
S9/E10.50 capa B

Otras denominaciones:
CC CR7/56

Otras publicaciones:
Lumbreras 1989: Fig. 43. Lumbreras 1977: fig. 68-69; Saffer 1998

Ubicación al 2009:
Antigua Sala de Exposición MACH

Tipo de roca:
Arenisca

Medidas cm
longitud total: 62,5
ancho máximo: 33
alto máximo: 34,2
peso aproximado (KG): 176,34

Estado fragmentación general:
Cabeza Completa, Clava fracturada



Código:
MACHML00082

Procedencia:
En muro post-Chavín (capa G) en plazoleta al SE sobre el atrio de la Plaza Circular

Otras denominaciones:
CC CR9/ D52

Otras publicaciones:
Lumbreras 1989:pág. 182; 1977: Fig. 71-72/ Turner et.al. 1999: 55; Saffer 1998 (com. Pers. John Rick 2011)

Ubicación al 2009:
Antigua Sala de Exposición MACH

Tipo de roca:
Arenisca

Medidas cm
longitud total: 83,8
ancho máximo: 37
alto máximo: 46,8
peso aproximado (KG): 362,77

Estado fragmentación general:
Cabeza Completa, Clava fracturada

**Código:**

MACHML00083

Procedencia:

Cerca capa H, probablemente sobre ella

Otras denominaciones:

CC CR1

Otras publicaciones:

Lumbreras 1989:Fig. 38.Lumbreras 1977: fig. 56-58

Ubicación al 2009:

Almacén 4 MACH

Tipo de roca:

Toba volcánica

Medidas cm

longitud total: 120,5

ancho máximo: 44

alto máximo: 49,4

peso aproximado (KG): 327,40

Estado fragmentación general:

Completa





Código:
MACHML00084

Procedencia:
Desconocido

Ubicación al 2009:
Almacén 4 MACH

Tipo de roca:
Toba volcánica

Medidas cm
longitud total: 76,6
ancho máximo: 25
alto máximo: 33,2
peso aproximado (KG): 79,47

Estado fragmentación general:
Cabeza Completa, Clava fracturada





Código:
MACHML00085

Procedencia:
Pueblo de Chavín

Otras denominaciones:
66/51

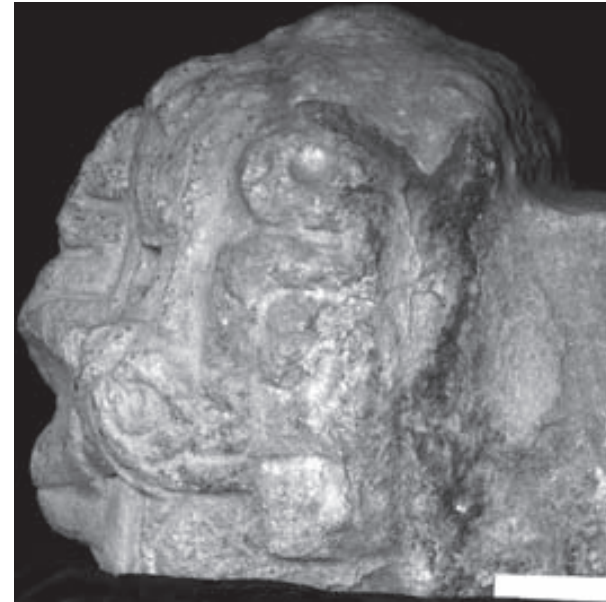
Otras publicaciones:
Saffer 1998; Lumbreras 2012: 162

Ubicación al 2009:
Almacén 4 MACH

Tipo de roca:
Toba volcánica

Medidas cm
longitud total: 106,5
ancho máximo: 44
alto máximo: 46
peso aproximado (KG): 269,45

Estado fragmentación general:
Completa





Código:

MACHML00086

Procedencia:

N16/WO.50, capa G

Otras denominaciones:

CC CR2/50

Otras publicaciones:

Lumbreras 1989: Fig. 39. Lumbreras 1977: fig.59

Ubicación al 2009:

Museo Nacional de Chavín

Tipo de roca:

Toba volcánica

Medidas cm

longitud total: 101

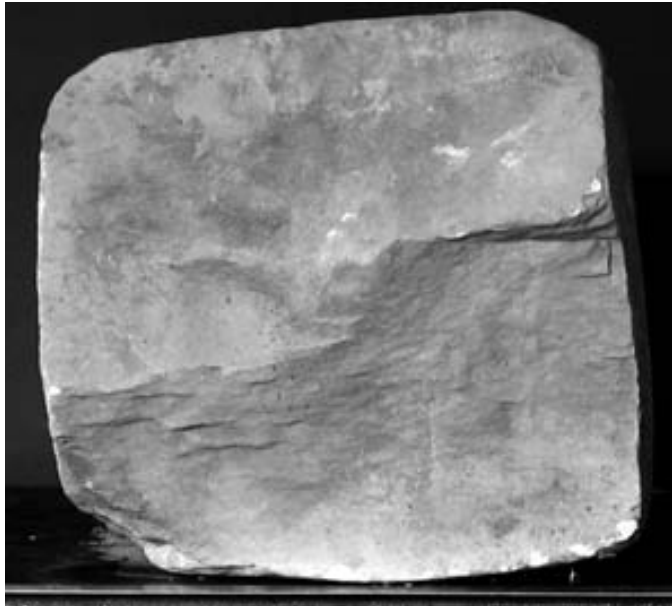
ancho máximo: 37

alto máximo: 32,7

peso aproximado (KG): 152,75

Estado fragmentación general:

Completa



Código:
MACHML00087

Procedencia:
Sector Muro Sur Edificio D

Ubicación al 2009:
Almacén 4 MACH

Tipo de roca:
Arenisca

Medidas cm
longitud total: 53,93
ancho máximo: 22,8
alto máximo: -
peso aproximado (KG): 113,25

Estado fragmentación general:
Fragmento de Clava



Código:
MACHML00088

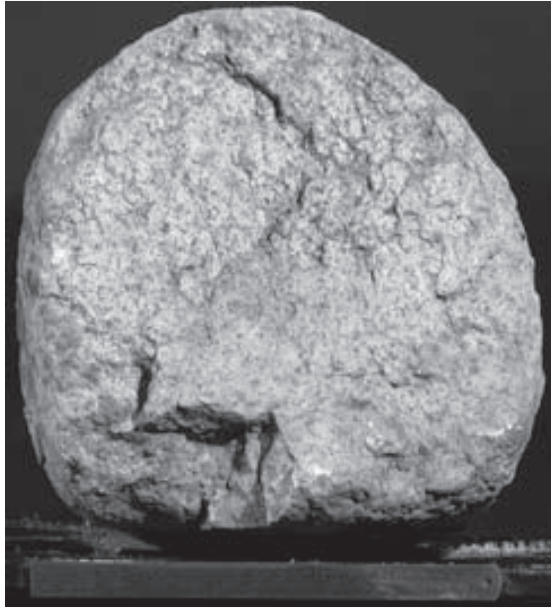
Procedencia:
Sector Muro Sur Edificio D

Ubicación al 2009:
Almacén 4 MACH

Tipo de roca:
Toba volcánica

Medidas cm
longitud total: 64
ancho máximo: 23
alto máximo: -
peso aproximado (KG): 53,16

Estado fragmentación general:
Fragmento de Clava



Código:
MACHML00089

Procedencia:
Sector Muro Sur Edificio D

Ubicación al 2009:
Almacén 4 MACH

Tipo de roca:
Toba volcánica

Medidas cm
longitud total: 84,3
ancho máximo: 33
alto máximo: -
peso aproximado (KG): 127,27

Estado fragmentación general:
Fragmento de Cabeza y Clava

I

á

m

i

n

a



Código:
MACHML00090

Procedencia:
Desconocido

Ubicación al 2009:
Almacén 4 MACH

Tipo de roca:
Toba volcánica

Medidas cm
longitud total: 53
ancho máximo: 25
alto máximo: -
peso aproximado (KG): 28,84

Estado fragmentación general:
Fragmento de Cabeza

**Código:**

MACHML00091

Procedencia:

En muro post-Chavín Plaza Circular (N10-C4)

Otras denominaciones:

H13-9

Otras publicaciones:

Rick y Mesia 2006: Fig. 14

Ubicación al 2009:

Antigua Sala de Exposición MACH

Tipo de roca:

Toba volcánica

Medidas cm

longitud total: 67,4

ancho máximo: 31,07

alto máximo: 32,3

peso aproximado (KG): 84,55

Estado fragmentación general:

Completa



Código:
MACHML00092

Procedencia:
Desconocido

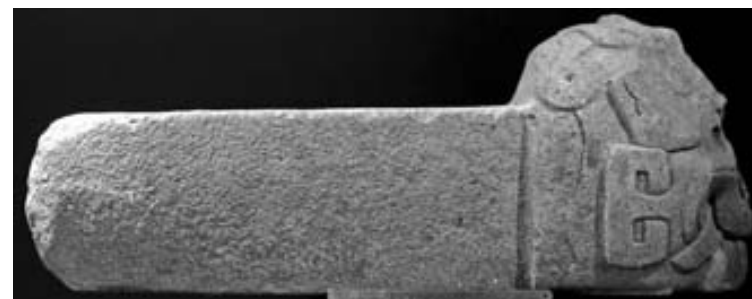
Otras publicaciones:
Rick y Mesia 2004: pág 12, Fotos 7 y 8

Ubicación al 2009:
Antigua Sala de Exposición MACH

Tipo de roca:
Toba volcánica

Medidas cm
longitud total: 111
ancho máximo: 37,6
alto máximo: 41,3
peso aproximado (KG): 215,46

Estado fragmentación general:
Completa





Código:
MACHML00093

Procedencia:
Desconocido

Ubicación al 2009:
Almacén 4 MACH

Tipo de roca:
Toba volcánica

Medidas cm
longitud total: 48,1
ancho máximo: -
alto máximo: -
peso aproximado (KG): 78,21

Estado fragmentación general:
Fragmento de Cabeza



Código:
MACHML00094

Procedencia:
Desconocido

Otras denominaciones:
097

Ubicación al 2009:
Almacén 4 MACH

Tipo de roca:
Toba volcánica

Medidas cm
longitud total: 24
ancho máximo: 28,6
alto máximo: -
peso aproximado (KG): 35,45

Estado fragmentación general:
Fragmento de Cabeza y Clava



Código:
MACHML00095

Procedencia:
Desconocido

Ubicación al 2009:
Almacén 4 MACH

Tipo de roca:
Caliza

Medidas cm
longitud total: 22,5
ancho máximo: 13,2
alto máximo: -
peso aproximado (KG): 28,67

Estado fragmentación general:
Fragmento de Cabeza

I

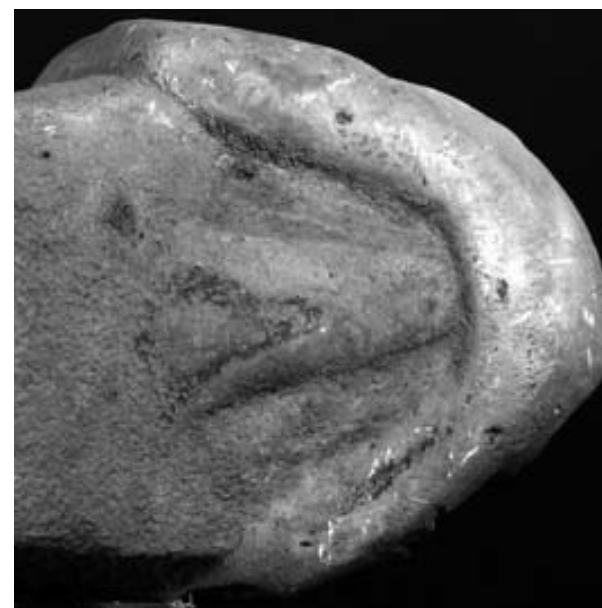
á

m

i

n

a



Código:
MACHML00096

Procedencia:
Sector Patio Galería de las Escalinatas (com pers. Martín Justino 2009)

Ubicación al 2009:
Almacén 4 MACH

Tipo de roca:
Caliza

Medidas cm
longitud total: 107,2
ancho máximo: 43,71
alto máximo: 55
peso aproximado (KG): 670,06

Estado fragmentación general:
Fragmento de Cabeza y Clava

97



Código:
MACHML00097A

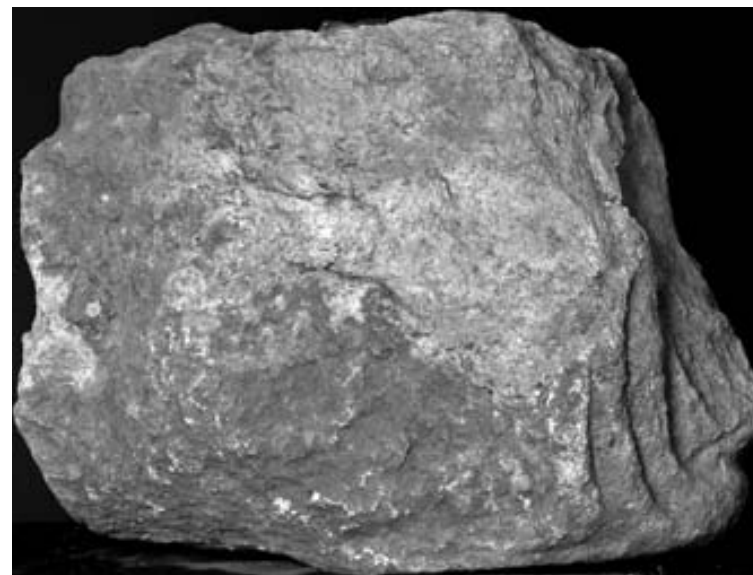
Procedencia:
Desconocido

Ubicación al 2009:
Almacén 4 MACH

Tipo de roca:
Toba volcánica

Medidas cm
longitud total: 29
ancho máximo: 25
alto máximo: -
peso aproximado (KG): 16,58

Estado fragmentación general:
Fragmento de Cabeza



Código:
MACHML00097B

Procedencia:
Sector La Banda (com pers. Martín Justiniano 2009)

Ubicación al 2009:
Almacén 4 MACH

Tipo de roca:
Toba volcánica

Medidas cm
longitud total: 48,5
ancho máximo: 43,2
alto máximo: 41,1
peso aproximado (KG): 89,11875

Estado fragmentación general:
Fragmento de Cabeza



Código:
MACHML00098

Procedencia:
Desconocido

Ubicación al 2009:
Almacén 4 MACH

Tipo de roca:
Toba volcánica

Medidas cm
longitud total: 24
ancho máximo: 23,7
alto máximo:-
peso aproximado (KG): 19,87

Estado fragmentación general:
Fragmento de Cabeza

I

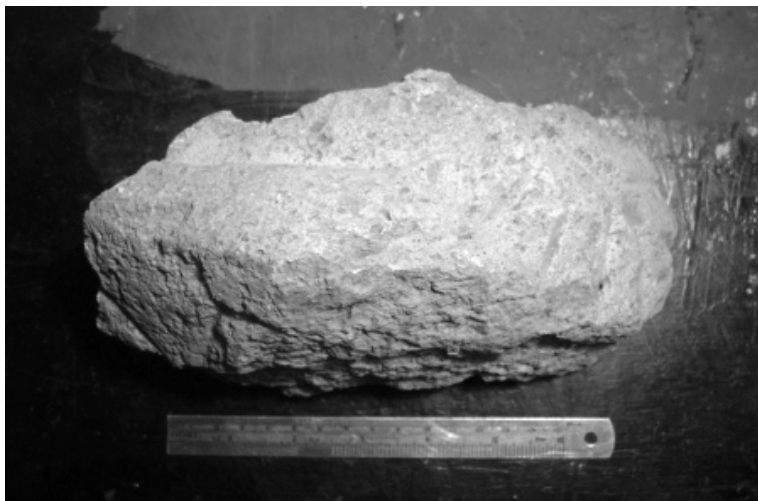
á

m

i

n

a

**Código:**

MACHML000099

Procedencia:

Desconocido

Ubicación al 2009:

Almacén 4 MACH

Tipo de roca:

Toba volcánica

Medidas cm

longitud total: 21,2

ancho máximo: 14,2

alto máximo: -

peso aproximado (KG): 6,55

Estado fragmentación general:

Fragmento de Cabeza

**Código:**

MACHML000100

Procedencia:

Desconocido

Ubicación al 2009:

Almacén 4 MACH

Tipo de roca:

Toba volcánica

Medidas cm

longitud total: 21,5

ancho máximo: 15,2

alto máximo: -

peso aproximado (KG): 8,99

Estado fragmentación general:

Fragmento de Cabeza



Código:
MACHML000101

Procedencia:
Desconocido

Ubicación al 2009:
Almacén 4 MACH

Tipo de roca:
Toba volcánica

Medidas cm
longitud total: 26
ancho máximo: 29
alto máximo: -
peso aproximado (KG): 23,61

Estado fragmentación general:
Fragmento de Cabeza



Código:
MACHML000102

Procedencia:
Desconocido

Ubicación al 2009:
Almacén 4 MACH

Tipo de roca:
Toba volcánica

Medidas cm
longitud total: 21,5
ancho máximo: 17,5
alto máximo:-
peso aproximado (KG): 7,59

Estado fragmentación general:
Fragmento de Cabeza

I

á

m

i

n

a

**Código:**

MACHML000103

Procedencia:

Desconocido

Ubicación al 2009:

Almacén 4 MACH

Tipo de roca:

Toba volcánica

Medidas cm

longitud total: 23,5

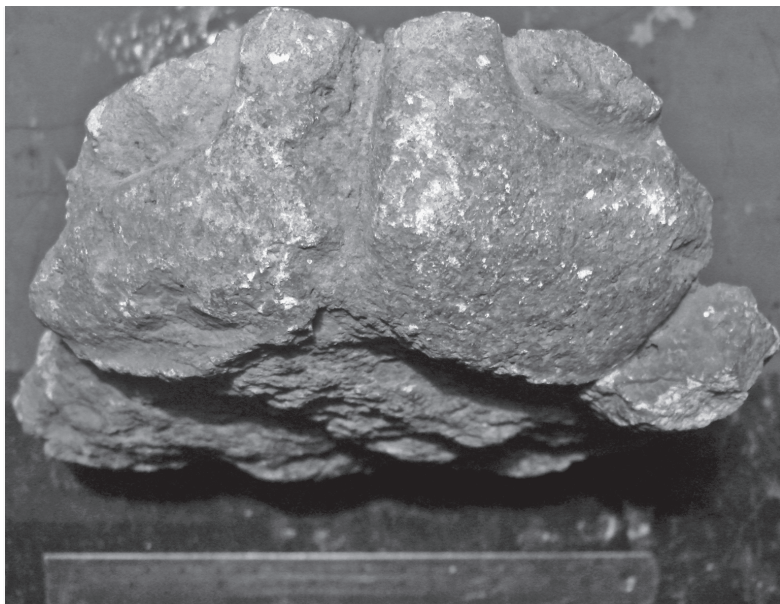
ancho máximo: 16

alto máximo: -

peso aproximado (KG): 10,10

Estado fragmentación general:

Fragmento de Cabeza



Código:
MACHML000104

Procedencia:
Desconocido

Ubicación al 2009:
Almacén 4 MACH

Tipo de roca:
Toba volcánica

Medidas cm
longitud total: 18,5
ancho máximo: 15,5
alto máximo: -
peso aproximado (KG): 7,86

Estado fragmentación general:
Fragmento de Cabeza

I

á

m

i

n

a

**Código:**

MACHML000105

Procedencia:

Desconocido

Ubicación al 2009:

Almacén 4 MACH

Tipo de roca:

Toba volcánica

Medidas cm

longitud total: 11

ancho máximo: 10,9

alto máximo:-

peso aproximado (KG): 3,53

Estado fragmentación general:

Fragmento de Cabeza

DISEÑO EDITORIAL Y EDICIÓN FOTOGRÁFICA

FRANCISCA INSUNZA C.

FOTOGRAFÍAS PIEZAS

ANDREA GONZALEZ R.

FOTOGRAFÍAS FRAGMENTOS

ANA DÍAZ

PICAPEDRERO

MERCEDES SOSA - EL GRITO DE LA TIERRA (1970)

PICA LA PIEDRA Y REPICA
DURO EN EL AIRE METAL
PICAPEDRERO, LA MUERTE ATRÁS DE LA PIEDRA
TE SALE A BUSCAR

PICA LA PIEDRA Y REPICA
ALGUIEN SALDRÁ A PREGUNTAR
DÓNDE PUSIERON TU PUERTA,
DE ATRÁS DE LA PIEDRA
TE HABRÁN DE ENCONTRAR

SI EL CORAZÓN YA NO ES SANGRE
DURO DE TANTO GOLPEAR
ROMPE LA VIDA EN PEDAZOS
ARROJA LA PIEDRA AL VIENTO QUE VA

QUE CUANDO CAIGA TU SANGRE
TU SANGRE DE PIEDRA TAMBIÉN GOLPEARÁ

PICA LA PIEDRA EL COMPADRE
SOMBRERO PRESO EN EL SOL
Y LA CULEBRA DEL VINO
ENROSCA EL TABACO CON FRÍOS DE ALCOHOL

PICA LA PIEDRA Y LUNA
PIEDRA REDONDA DE CAL
SALE A MOJAR EN LA NOCHE LOS OJOS DE PIEDRA
ABIERTOS DE SAL