

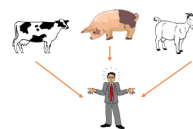
Brucel·losi: Evolució i impacte

Clara Sierra Sánchez – Biologia Ambiental

Introducció

La brucel·losi també coneguda com febre de Malta, és una malaltia zoonòtica de difusió mundial tan des del punt de vista sanitari com des del punt de vista socioeconòmic.

Tot i que va ser descoberta fa més de 100 anys és la zoonosis que més víctimes cobra a l'actualitat, afectant a animals vertebrats com bovins, porcíns, ovins, caprins, equins, camèlids i gossos, i que pot ser transmesa als humans (Vega López C.A 2008).



Objectius

- Revisar què és la brucel·losi, com afecta a l'home i analitzar si actualment és una malaltia vigent.
- Descriure la seva evolució i el seu impacte durant el transcurs del temps i conèixer com afecta la pràctica de pastoreig a la brucel·losi.

Material i mètodes

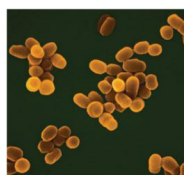
- Treball totalment bibliogràfic. Descàrrega d'articles a través del web ISI web of knowledge i Google scholar.
- Lectura del protocol per a la prevenció de la brucel·losi i el butlletí informatiu de la Brucel·losi ambdós de la Generalitat de Catalunya.
- Recerca d'altres pàgines web.

L'agent infecciós

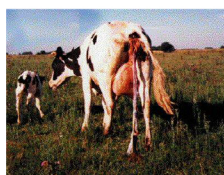
La brucel·losi és produïda pels diferents gèrmens patògens del gènere *Brucella*. Amb diverses espècies, amb reservoris diferents i vies de transmissió diferents (Taula 1), només les quatre primeres són capaces d'infectar a l'home.

Taula1. Tipus de brucel·les i reservoris específics

BRUCELLA	RESERVORI	VIES DE TRANSMISSIÓ
<i>Brucella melitensis</i>	Bestiar caprí i oví	Oral, nasal i conjuntival
<i>Brucella abortus</i>	Bestiar boví	Oral, nasal i conjuntival
<i>Brucella suis</i>	Bestiar porcí	Oral i genital
<i>Brucella canis</i>	Gos	Oral i genital
<i>Brucella meotomae</i>	Neotoma lepida (rosegadors)	Genital
<i>Brucella ovis</i>	Bestiar ovi (masclcs)	Genital



Brucella abortus
<http://www.nature.com/news/2008/080206/full/451618b.html>



Vaca infectada
<http://labcolon.no-ip.org/enfermedades/imggal.asp?enf=6>



Vedells morts
<http://brucelosis-bovina.wikispaces.com/>

Brucel·losi en animals



❖ **TRANSMISSIÓ I DISPERSIÓ:** Font d'infecció → animals malalts. Excreten els microorganismes al avortar i infecten per via oral.

❖ **SIGNES CLÍNICS:** Avortaments, retenció de la placenta i problemes de fertilitat en l'hoste.

❖ **CONTROL:** Pocs diagnòstics correctes. Cap règim 100% efectiu, tractament utilitzat amb efectivitat del 60%.

Brucel·losi en humans



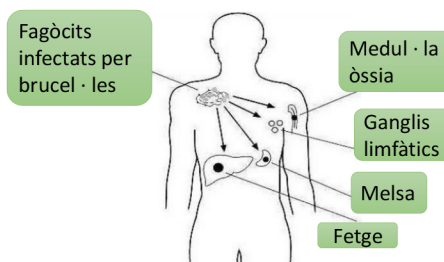
❖ TRANSMISSIÓ I DISPERSIÓ

• **Ingesta** → 45% de les infeccions, degudes a la llet crua i els derivats làctics.

• **Contacte directe amb animals infectats** → 39% de les infeccions. Via d'entrada → pell erosionada o la mucosa nasal.

• **Via aèria, aerosolització** → el 9% de les infeccions afectant a treballadors dels escorxadors (Vega López C et al 2008).

❖ PATOGENESI



Brucel·losi al llarg del temps



Infants alimentant-se de llet d'animals

• Les **malalties del Paleolític** com el paludisme es van **incrementar** notablement amb la formació de **nuclis més grans de poblacions estables**, l'home paleolític va adquirir malalties transmissibles conservades en els animals com → la brucel·losi (Reverte C.M 1992)

• L'expansió de la brucel·losi està correlacionada amb la **domesticació del bestiar**.

Una malaltia vigent

• A nivell mundial es calculen una incidència en zones endèmiques de fins a 200 casos per cada 100.000 habitants, però es creu que la veritable és superior, entre 10 a 25 vegades més elevada (Pérez F.A, et al 2011).

• Espanya presenta una taxa molt alta de prevalença juntament amb Grècia.

• Gran limitant en el desenvolupament de la ramaderia, una de les zoonosis que majors pèrdues econòmiques provoca al mercat d'exportació.



(Mutolo M, J et al 2012)

Conclusions

✓ El pastoreig va fer augmentar la zoonosis en les poblacions prehistòriques.

✓ Distribució mundial de la Brucel·losi → afecta sobretot a països en desenvolupament → Estudiant les poblacions antigues podem veure com pot afectar a les poblacions d'avui en dia de llocs concrets.

✓ Pèrdues econòmiques gegants → una de les zoonosis amb majors pèrdues econòmiques a nivell mundial → Augmentar les **mesures preventives**.



1 Vacuna preventiva



2 Instal·lacions netes



3 Precaució en el maneig



4 Control dels aliments

Bibliografia

Mutolo M.J, Jenny L.L, Buszek A.R, Fenton T W, and Foran D R Osteological and Molecular Identification of Brucellosis in Ancient Butrint, Albania 2012. AMERICAN JOURNAL OF PHYSICAL ANTHROPOLOGY 147:254–263.//Pérez F.A, Rojas M.N. Brucellosis. Octubre 2011. Universidad Tecnológica Nacional Regional Mendoza// Vega López C, Ariza Andraca R, Rodríguez Weber F. Brucellosis. Una infección vigente. Volumen 6, No. 4, octubre-diciembre 2008 // (1) | Reverte CM, J. Medicinas Primitivas, Paleomedicina y Paleopatología.. San Sebastian 1992. Munibe Supl N8 . 63-79.