

Objetivos



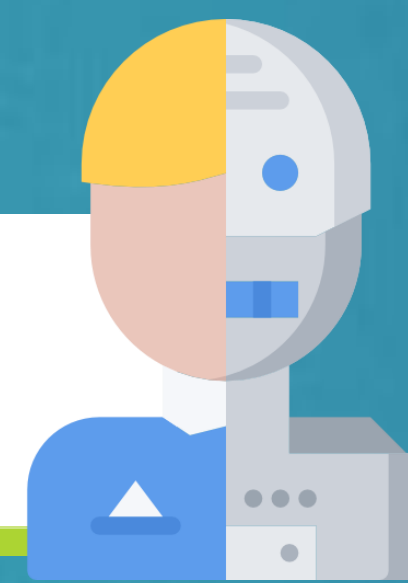
- ▶ Conocer hasta donde puede llegar la robotización.
- ▶ Efectos de la robotización en el Mercado laboral.
- ▶ Sectores más afectados por este fenómeno.

¿Qué es la robotización?



- ▶ “La transformación de la mano de obra hacia una máquina que se parece a un ser humano y realiza actos complejos de forma automática y repetitiva”.

Robótica y empleo



Actualmente

Todos los sectores ya se ven influidos por este fenómeno y sus efectos son visibles.

- Presente en el Mercado actual.
- Aparición de proyectos para regularlo en un futuro.
- Presente a nivel estratégico de muchas empresas

A largo plazo

Podemos intuir algunos de los efectos que tendrá.

- Especialización del trabajo.
- Consolidación con la Industria 4.0 y IoT.
- Cambio en las organizaciones

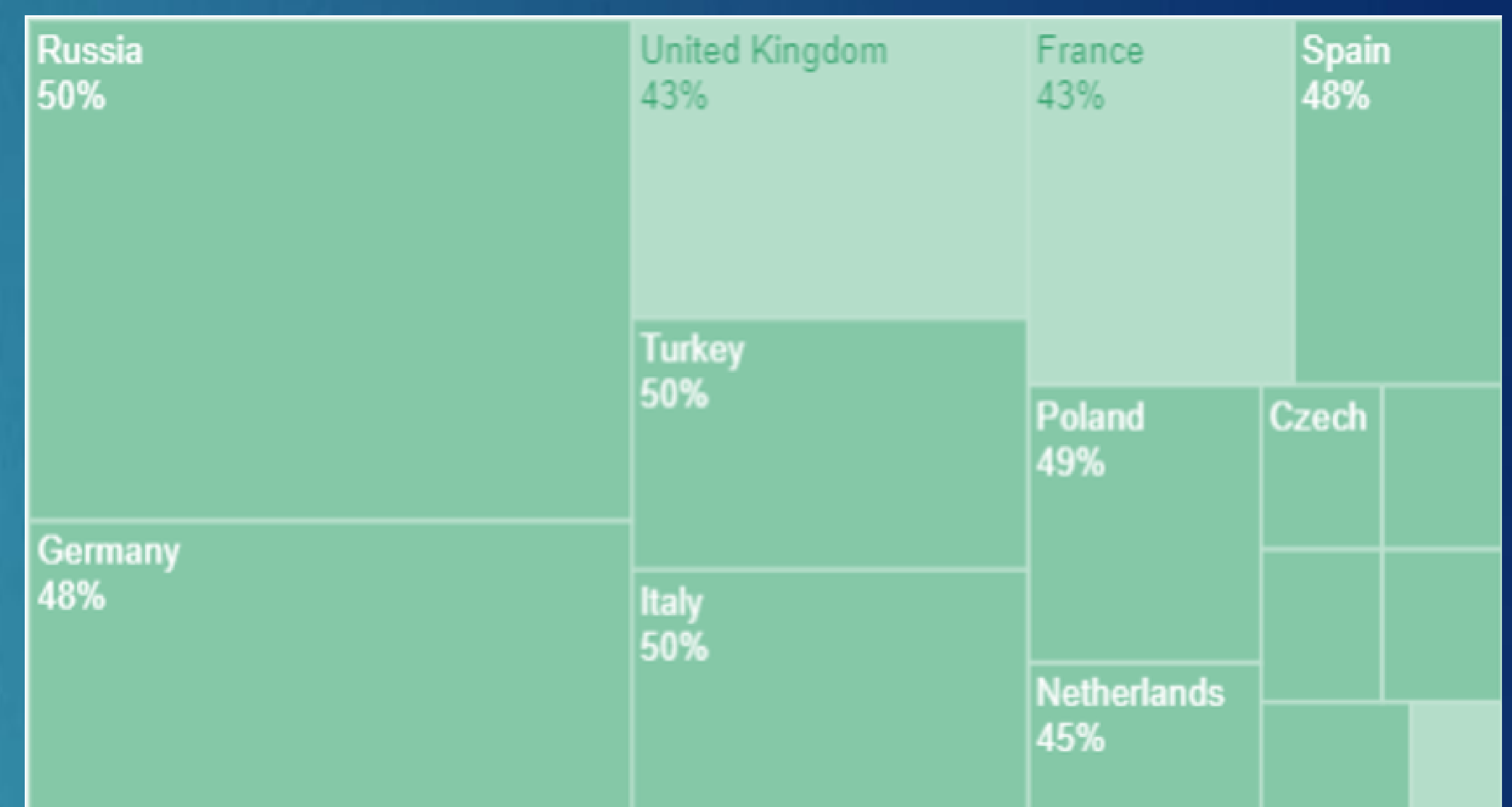
Destrucción y creación de empleo



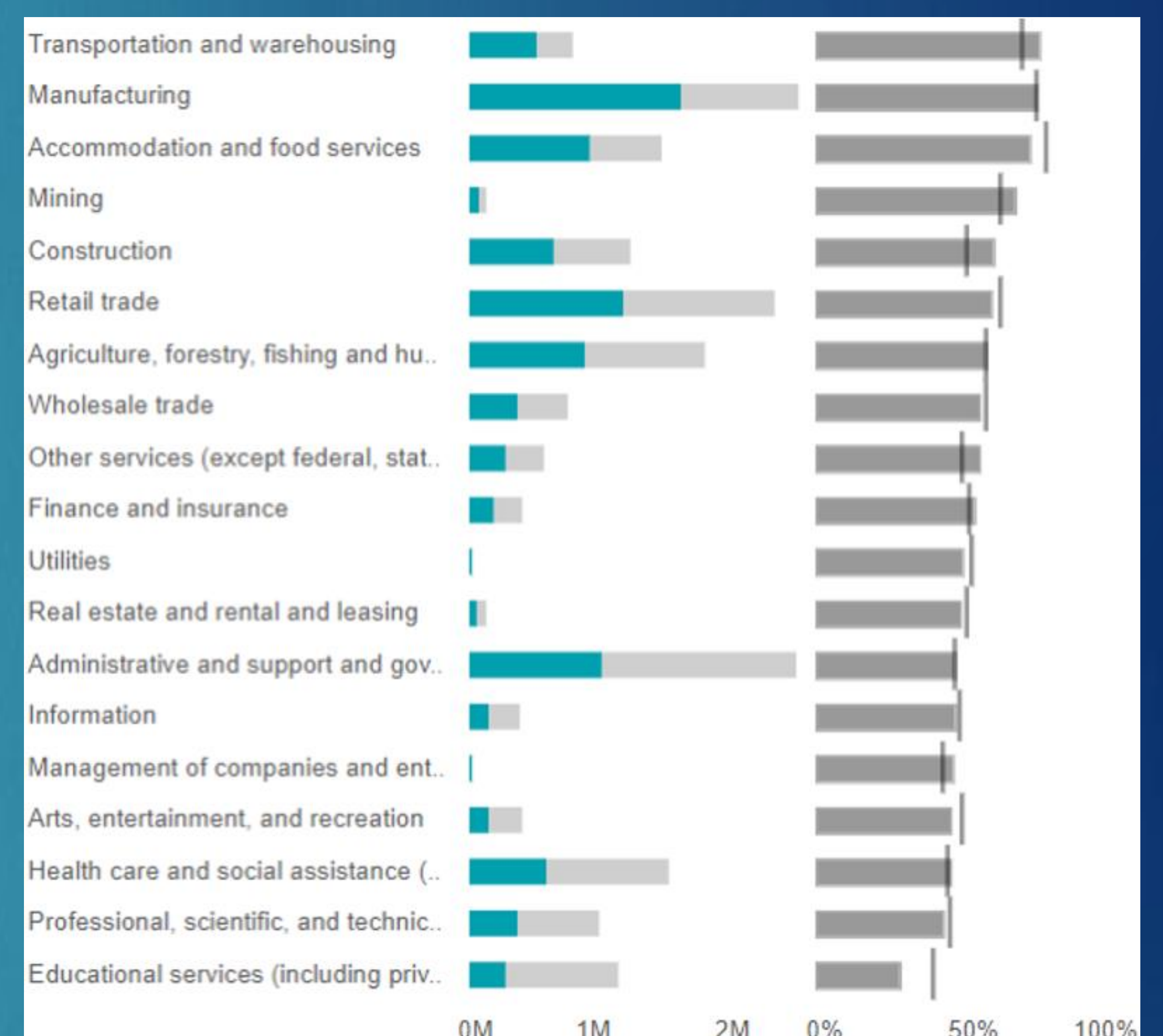
- ▶ Empresa: Reducción del coste de mano de obra, eficacia y eficiencia.
- ▶ Trabajadores: Destrucción de trabajo poco cualificado, especialización del mercado laboral y por tanto más competencia.
- ▶ Creación de nuevos puestos de trabajo relacionados con la robotización.
- ▶ Reciclaje de la mano de obra destruida hacia otros empleos.

Análisis de los resultados

- ▶ Europa: Automatización potencial por país.



- ▶ España: Porcentaje de automatización por sectores.



- ▶ La mayoría de sectores llevan al 50% de potencial de automatización.
- ▶ Algunos sectores como el de construcción són muy importantes en la economía Española.

Conclusiones

- ▶ Las ventajas e inconvenientes dependen desde donde se miren.
- ▶ Proceso imparabile.
- ▶ Grandes efectos en el mercado laboral a nivel Europeo y territorial.
- ▶ Evolución hacia actividades con necesidades cognitivas.