

Influència del relleu generacional a Espanya

Introducció

A Espanya podem distingir quatre generacions en funció de les experiències que han viscut durant la seva socialització.

1.- Generació de la guerra

2.- Generació de la postguerra

3.- Generació reformista

4.- Generació de la democràcia

Hipòtesis

A) Les generacions més antigues manifesten majors dificultats per entendre la política.

B) Les generacions més antigues tendeixen a creure que el vot és l'única forma d'influir al Govern.

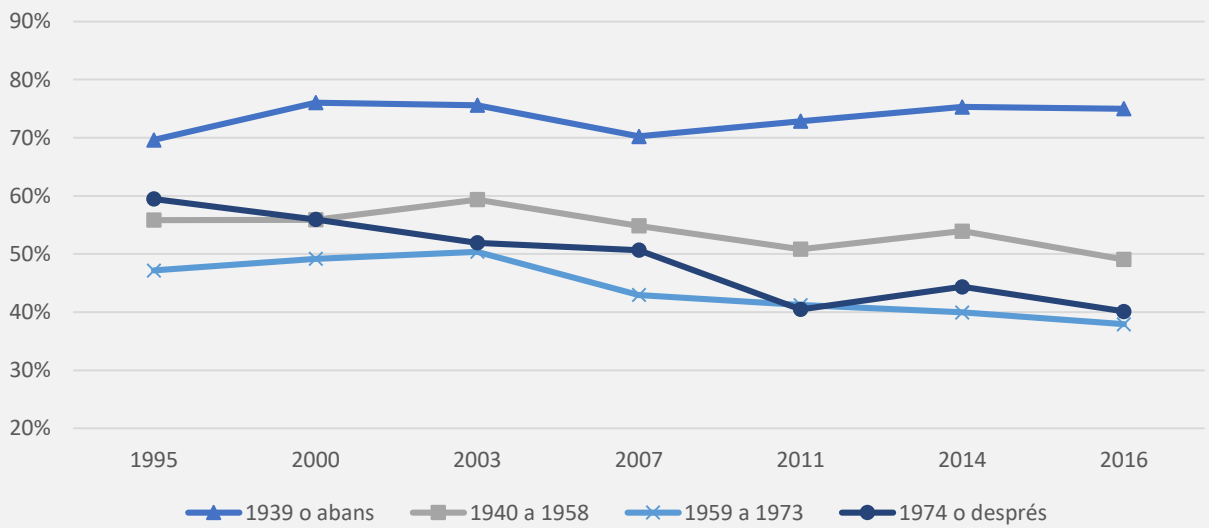
Metodologia

Enquestes del Centro de Investigaciones Sociológicas (CIS) des del 1995 fins al 2016 utilitzant dos indicadors:

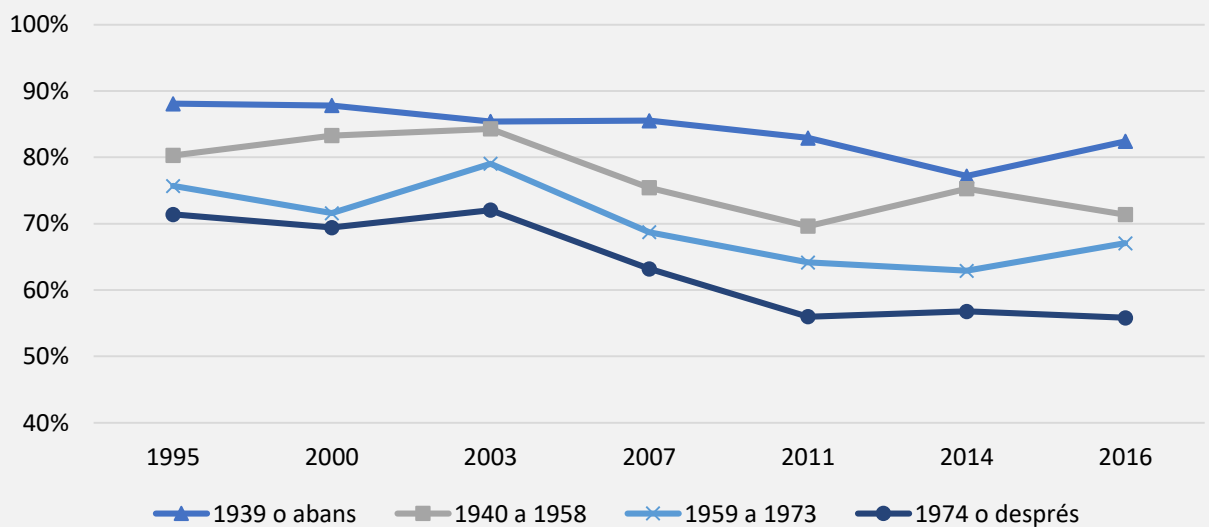
A) La política em sembla complicada.

B) El vot és l'única forma d'influir en el Govern.

Acord amb què la política és complicada segons pertinença generacional



Vot com a única forma d'influir al Govern segons pertinença generacional



Conclusions

- Com més recent és la generació, major és el sentiment d'eficàcia interna i major és la percepció que hi ha altres vies per influir al Govern més enllà del propi vot.
- Sobre la creença que la política és complicada podem veure també la influència de l'efecte edat.
- La idea que el vot és l'única forma d'influir al Govern pateix també un efecte període.