



Introducció

La malaltia d'Alzheimer (AD per les seves sigles en la literatura científica en anglès) és una afectació neurodegenerativa reconeguda com la principal causa de demència en tot el món (60-70% dels casos). La seva etiologia és complexa i indeterminada, i tot i que s'han fet molts avenços respecte a la comprensió dels factors involucrats en el desenvolupament de la mateixa, a dia d'avui no hi ha cap tractament efectiu que aturi la progressió del deteriorament cognitiu i neuronal.

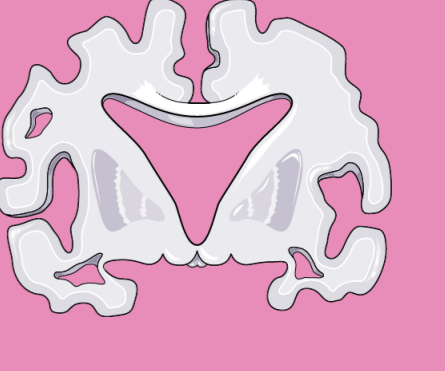
Es tracta d'una malaltia amb un gran component social ja que la seva lluita implica de manera crucial (més enllà dels pacients) als familiars, amics i cuidadors/es de les persones afectades, que s'informen i s'esforcen per conèixer la malaltia de la millor manera possible. És en aquest punt on el cinema, per les seves característiques com a mitjà (impacte, audiència, credibilitat...), es podria posicionar com una important font d'informació i com un dels principals recursos de divulgació i educació científica de la societat si s'aprofités tot el seu potencial.



Cervell sa



ATRÒFIA I DETERIORAMENT NEURONAL I COGNITIU



Cervell d'AD sever

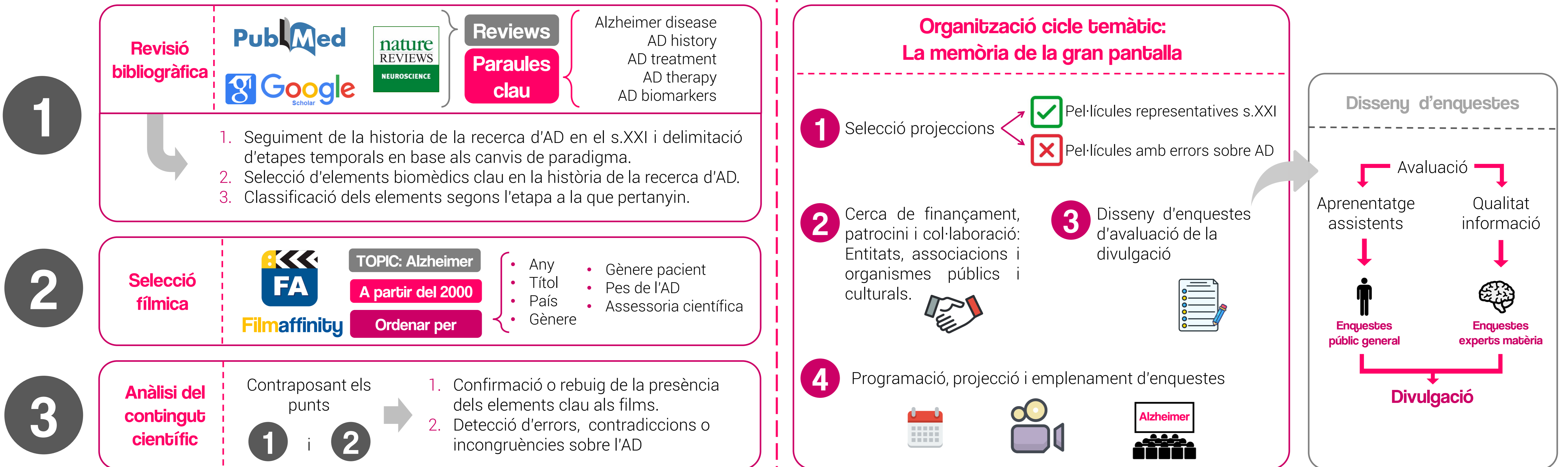
Hipòtesi i objectius

H La transmissió d'informació científica relacionada amb la malaltia d'Alzheimer en la producció cinematogràfica del segle XXI és insuficient respecte al coneixement existent i, per tant, no s'està fent un acte divulgatiu plenament útil cap a la societat en termes d'aprenentatge i educació científica.

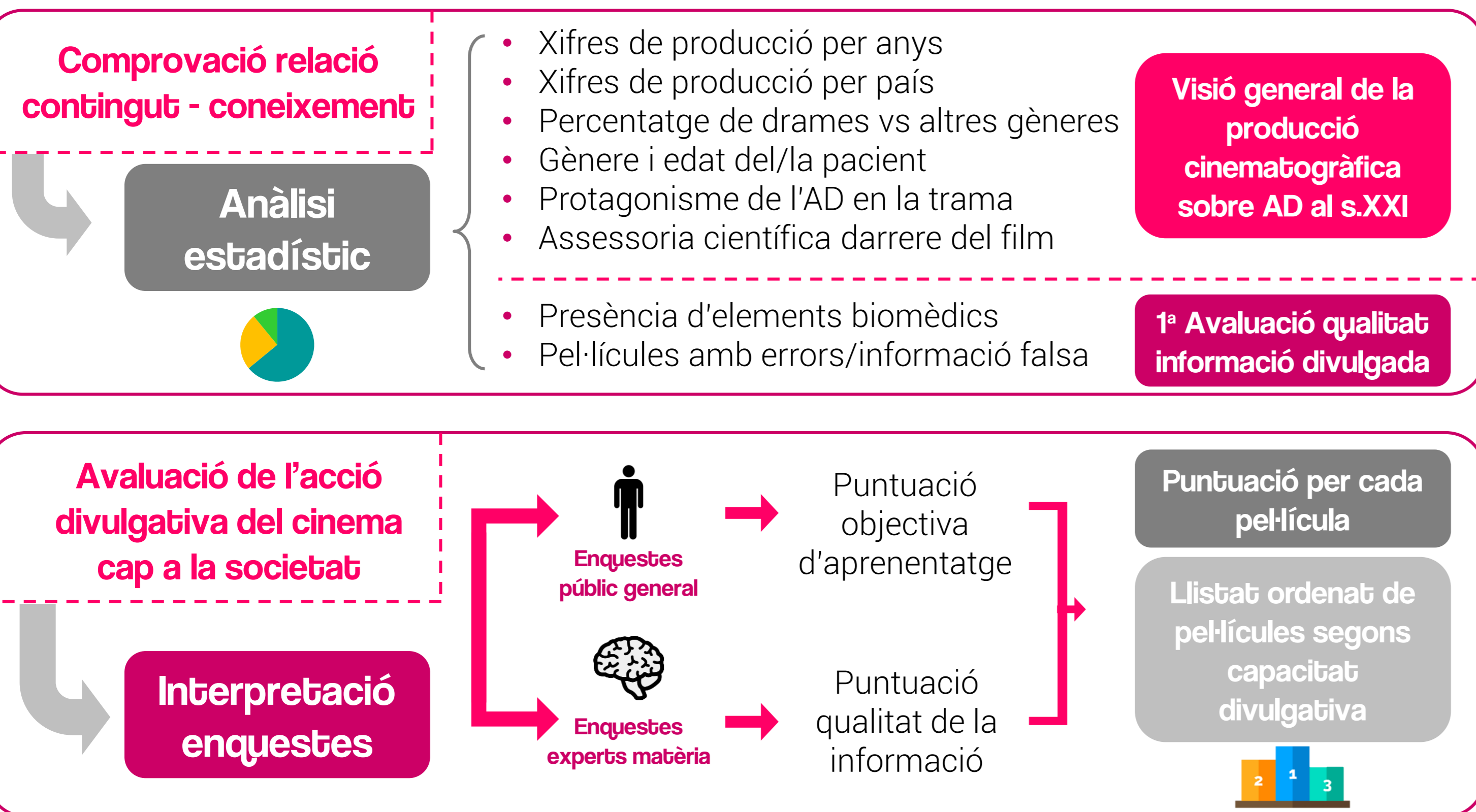
O Comprovar la relació contingut-coneixement en la producció cinematogràfica d'AD en el segle XXI.

Avaluació de la transmissió d'informació i de l'acció divulgativa del cinema cap a la societat.

Materials i mètodes



Resultats a obtenir



Pla de difusió



Utilitat

