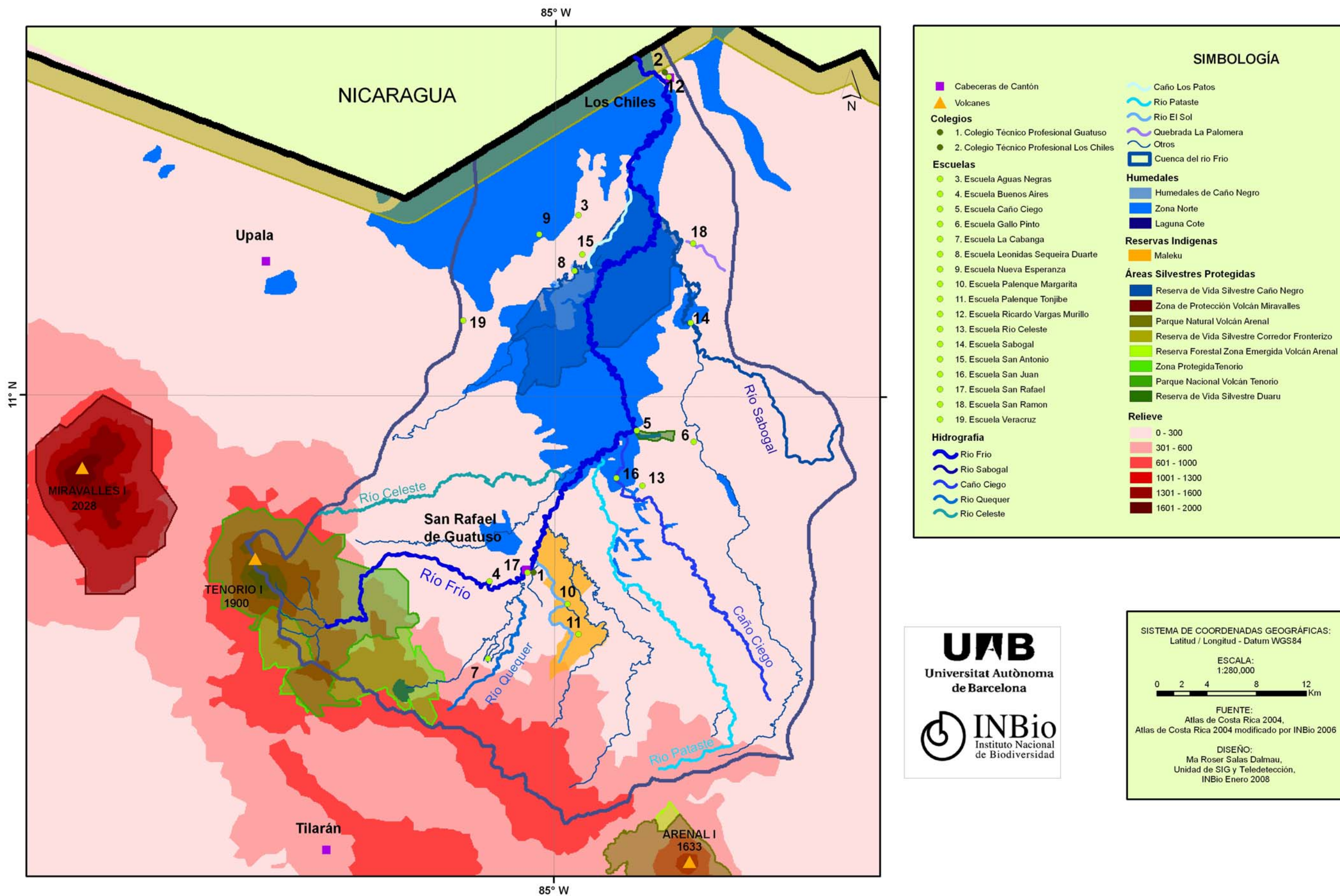
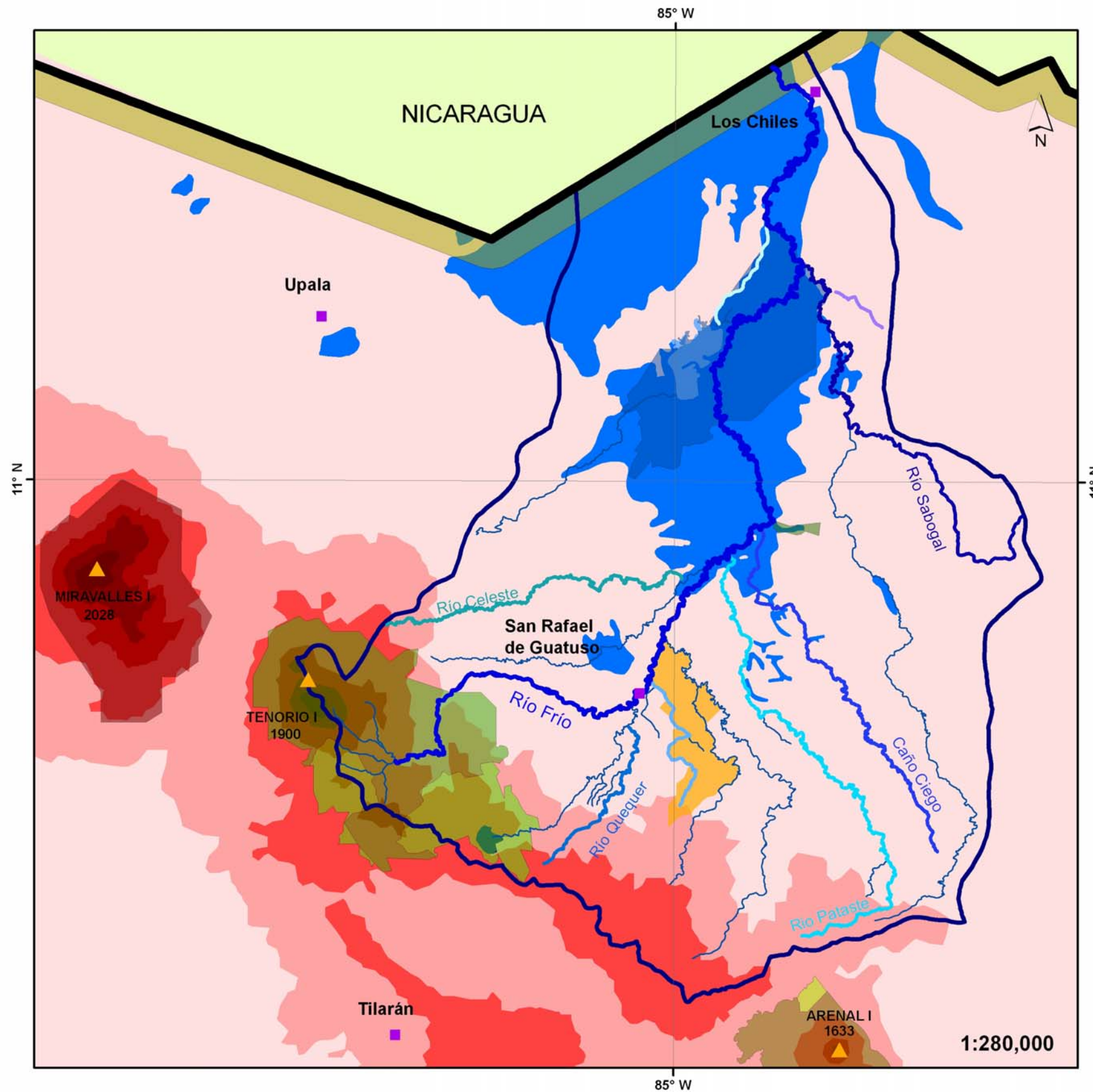


**MAPA A.1: DISTRIBUCIÓN DE CENTROS EDUCATIVOS SELECCIONADOS SEGÚN CUENCA HIDROGRÁFICA: Bioalfabetización cuenca del río Frío**



MAPA A.2. CUENCA DEL RÍO FRÍO: Límite de cuenca



**SIMBOLOGÍA**

- Cabeceras de Cantón
- Volcanes
- Hidrografía**
  - Río Frio
  - Río Sabogal
  - Caño Ciego
  - Río Quequer
  - Río Celeste
  - Caño Los Patos
  - Río Pataste
  - Río El Sol
  - Quebrada La Palomera
  - Otros
- Cuenca del río Frio
- Humedales**
  - Humedales de Caño Negro
  - Zona Norte
  - Laguna Cote
- Reservas Indígenas**
  - Maleku
- Áreas Silvestres Protegidas**
  - Reserva de Vida Silvestre Caño Negro
  - Zona de Protección Volcán Miravalles
  - Parque Nacional Volcán Arenal
  - Reserva de Vida Silvestre Corredor Fronterizo
  - Reserva Forestal Zona Emergida Volcán Arenal
  - Zona de Protección Tenorio
  - Parque Nacional Volcán Tenorio
  - Reserva de Vida Silvestre Duaru
- Relieve**
  - 0 - 300
  - 301 - 600
  - 601 - 1000
  - 1001 - 1300
  - 1301 - 1600
  - 1601 - 2000

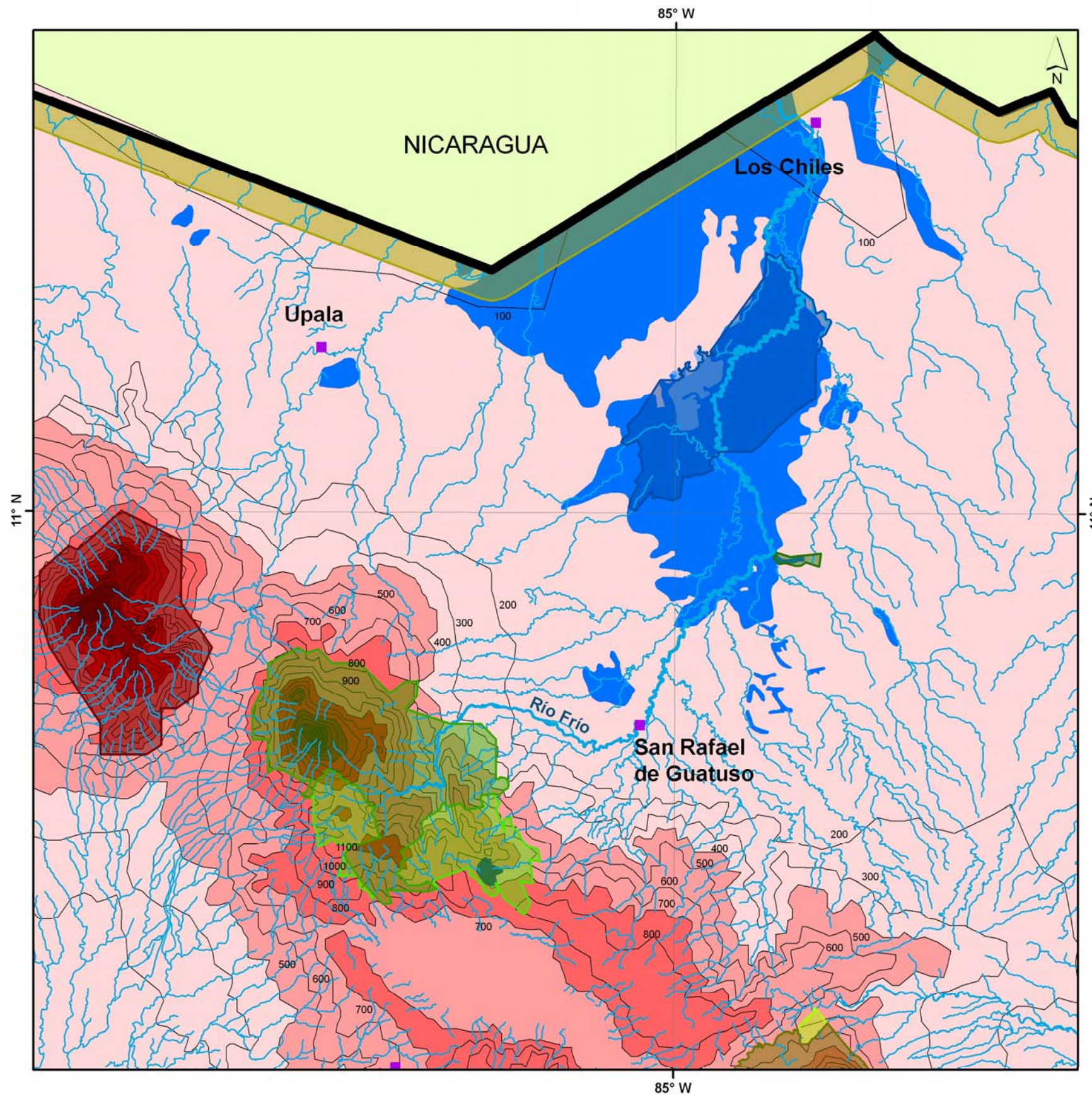
SISTEMA DE COORDENADAS GEOGRÁFICAS:  
Latitud / Longitud - Datum WGS84

ESCALA:  
1:280,000

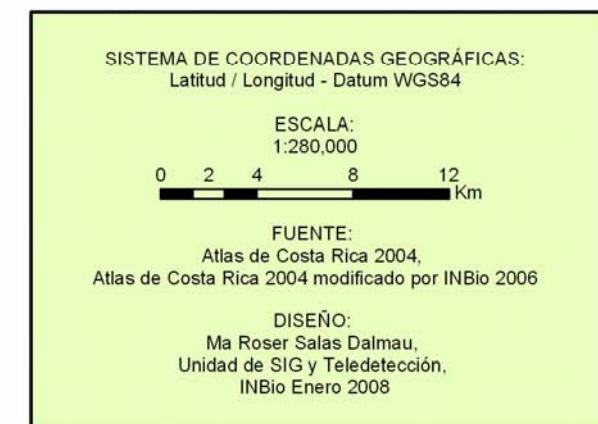
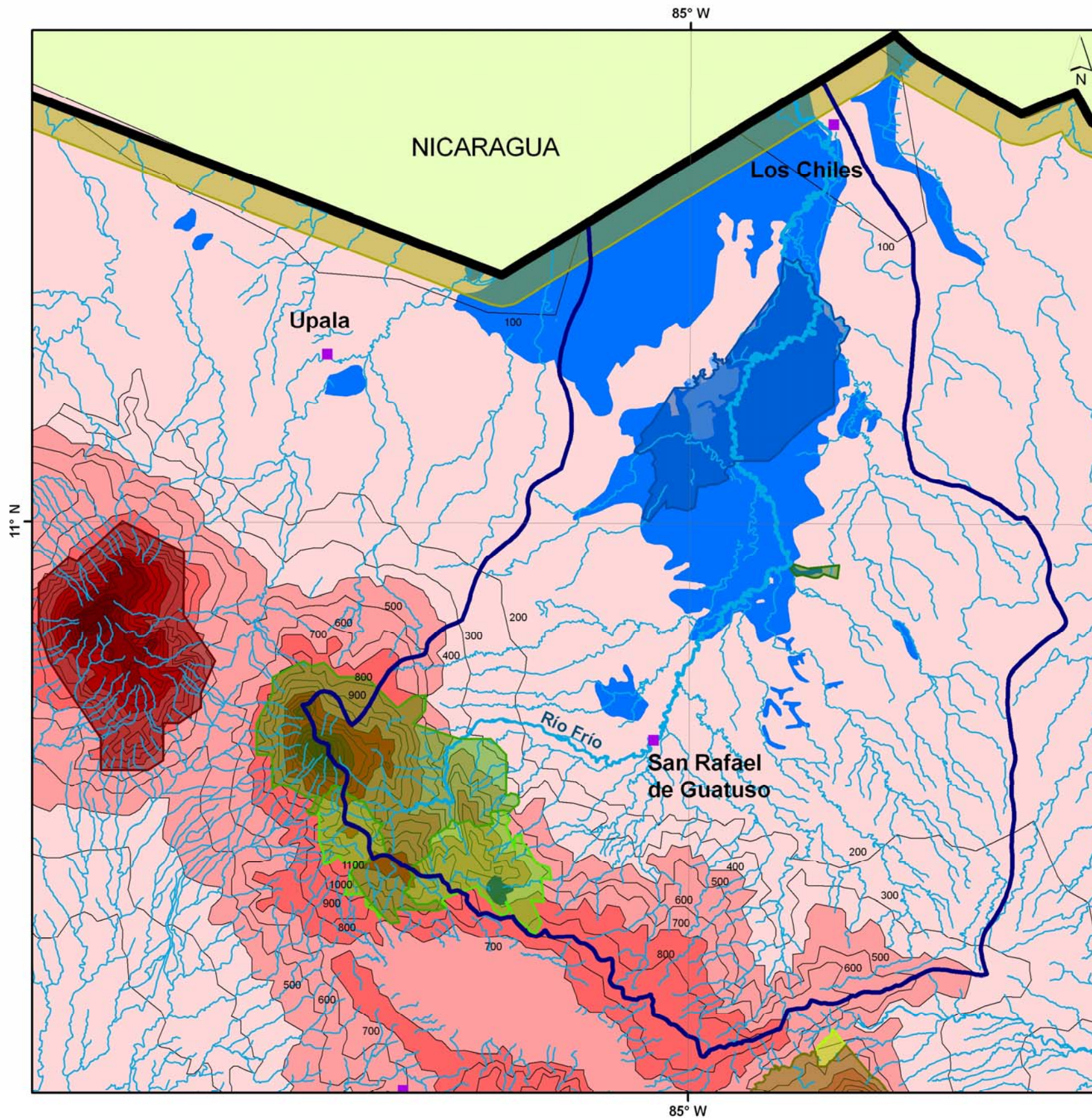
FUENTE:  
Atlas de Costa Rica 2004,  
Atlas de Costa Rica 2004 modificado por INBio 2006

DISEÑO:  
Ma Roser Salas Dalmou,  
Unidad de SIG y Teledetección,  
INBio Enero 2008

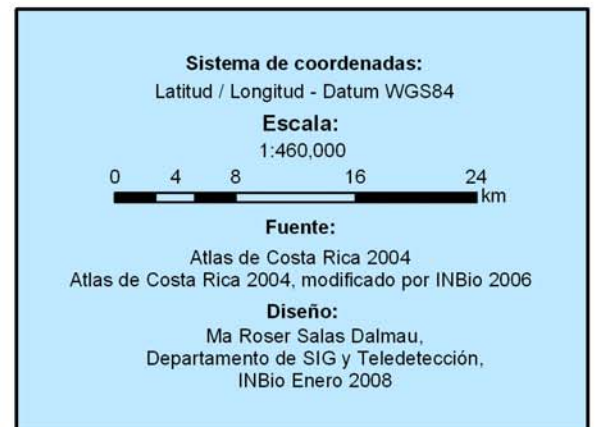
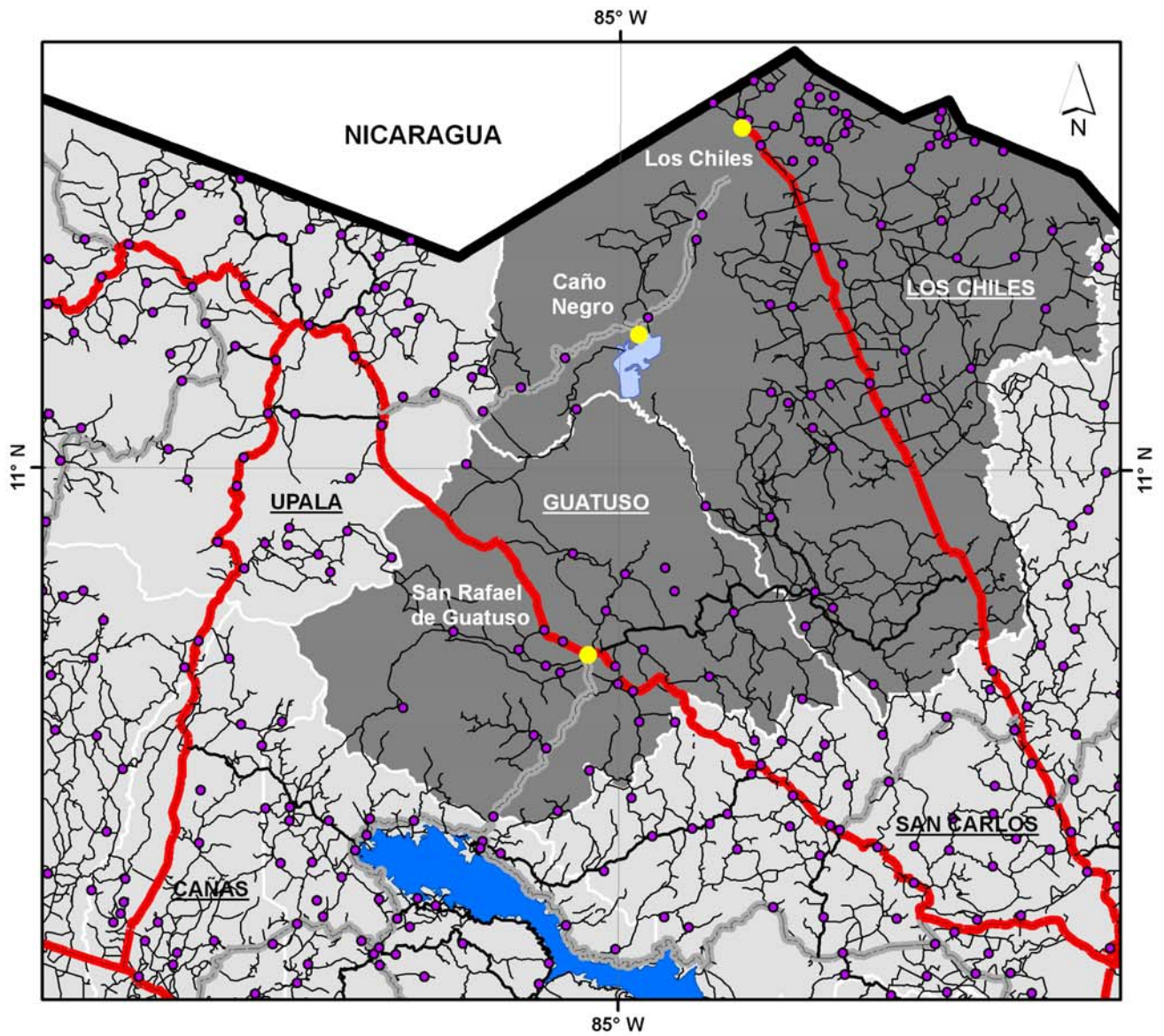
MAPA A.3. CUENCA DEL RÍO FRÍO: Hidrografía, Áreas Silvestres Protegidas y relieve



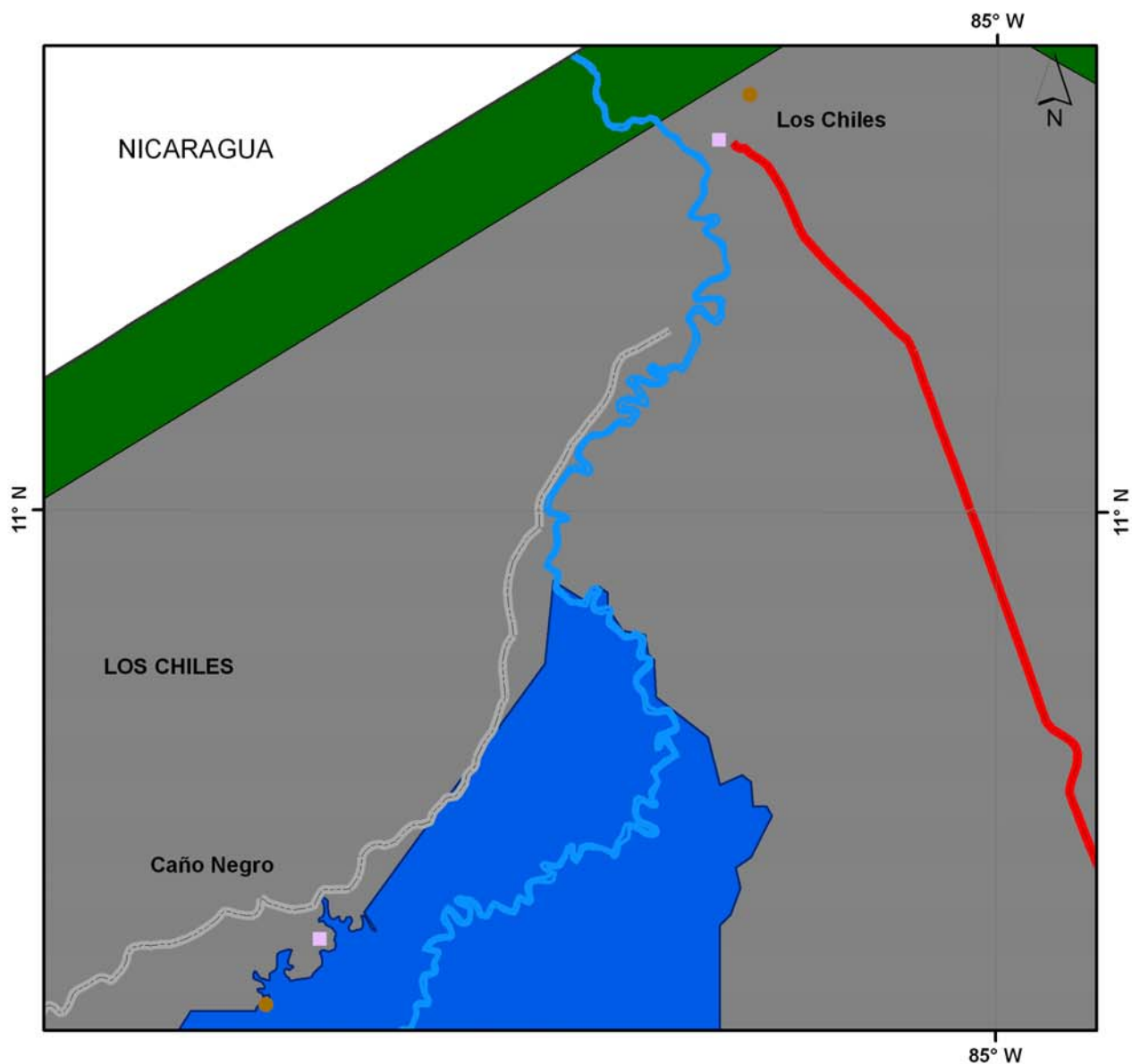
MAPA A.4. CUENCA DEL RÍO FRÍO: Hidrografía, Áreas Silvestres Protegidas y relieve



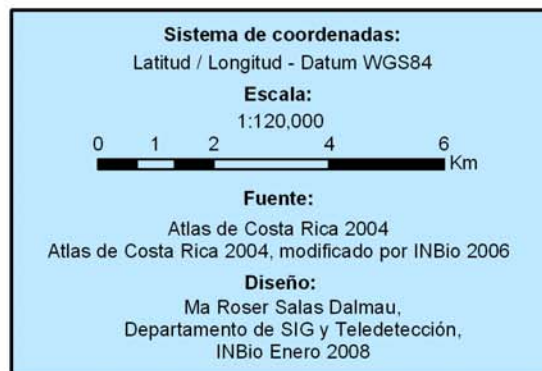
# MAPA B.1: VÍAS DE COMUNICACIÓN DE GUATUSO Y LOS CHILES



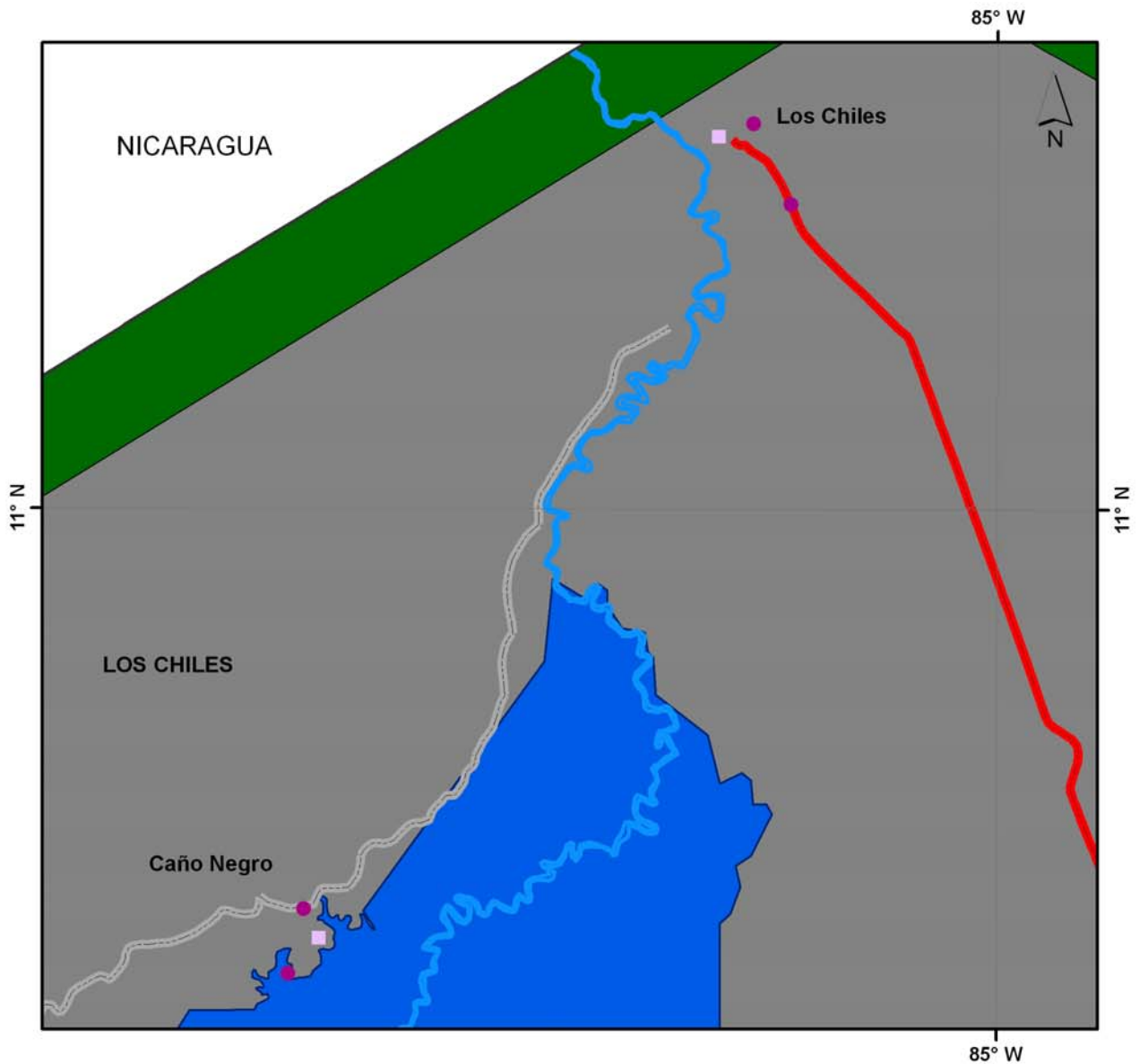
## MAPA B.2: ATRACTIVOS TURÍSTICOS DE LOS CHILES



### SIMBOLOGÍA



# MAPA B.3: PROYECTOS TURÍSTICOS DE LOS CHILES



## SIMBOLOGÍA

	Poblados
	Proyectos turísticos
<b>Hidrografía</b>	
	Río Frio
<b>Vías de comunicación</b>	
	Primaria
	Secundaria
<b>Áreas Silvestres Protegidas</b>	
	Reserva Vida Silvestre Caño Negro

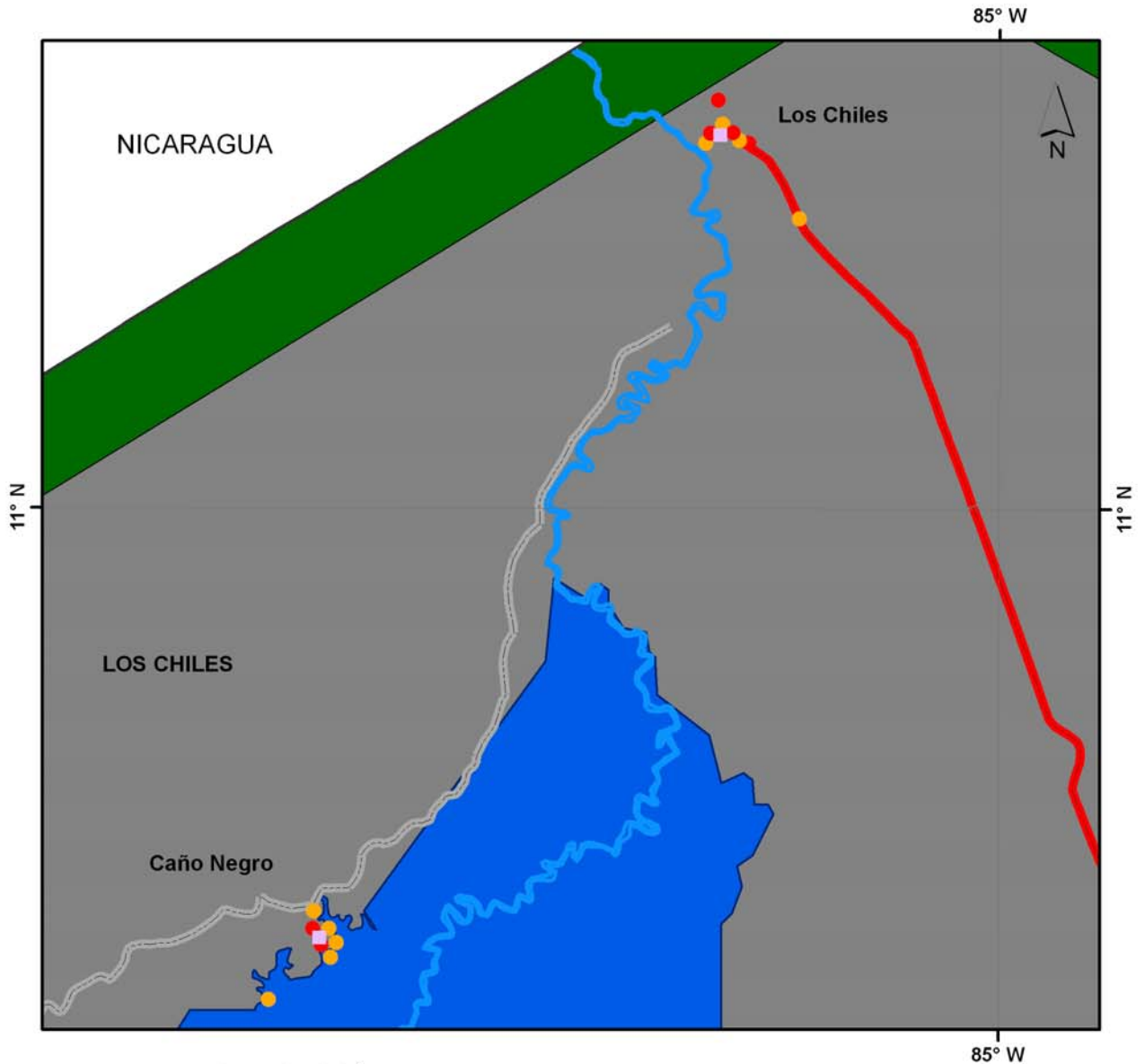
**Sistema de coordenadas:**  
 Latitud / Longitud - Datum WGS84

**Escala:**  
 1:120,000

**Fuente:**  
 Atlas de Costa Rica 2004  
 Atlas de Costa Rica 2004, modificado por INBio 2006

**Diseño:**  
 Ma Roser Salas Dalmau,  
 Departamento de SIG y Teledetección,  
 INBio Enero 2008

# MAPA B.4: SERVICIOS TURÍSTICOS DE LOS CHILES



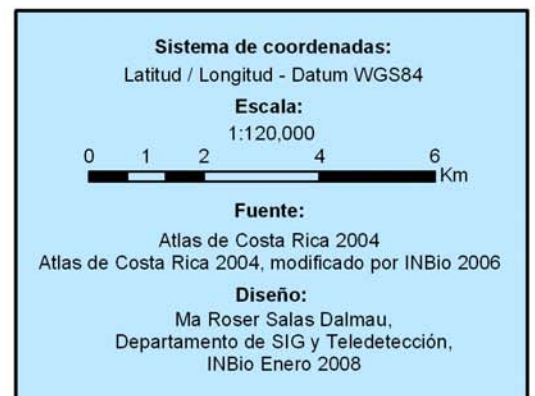
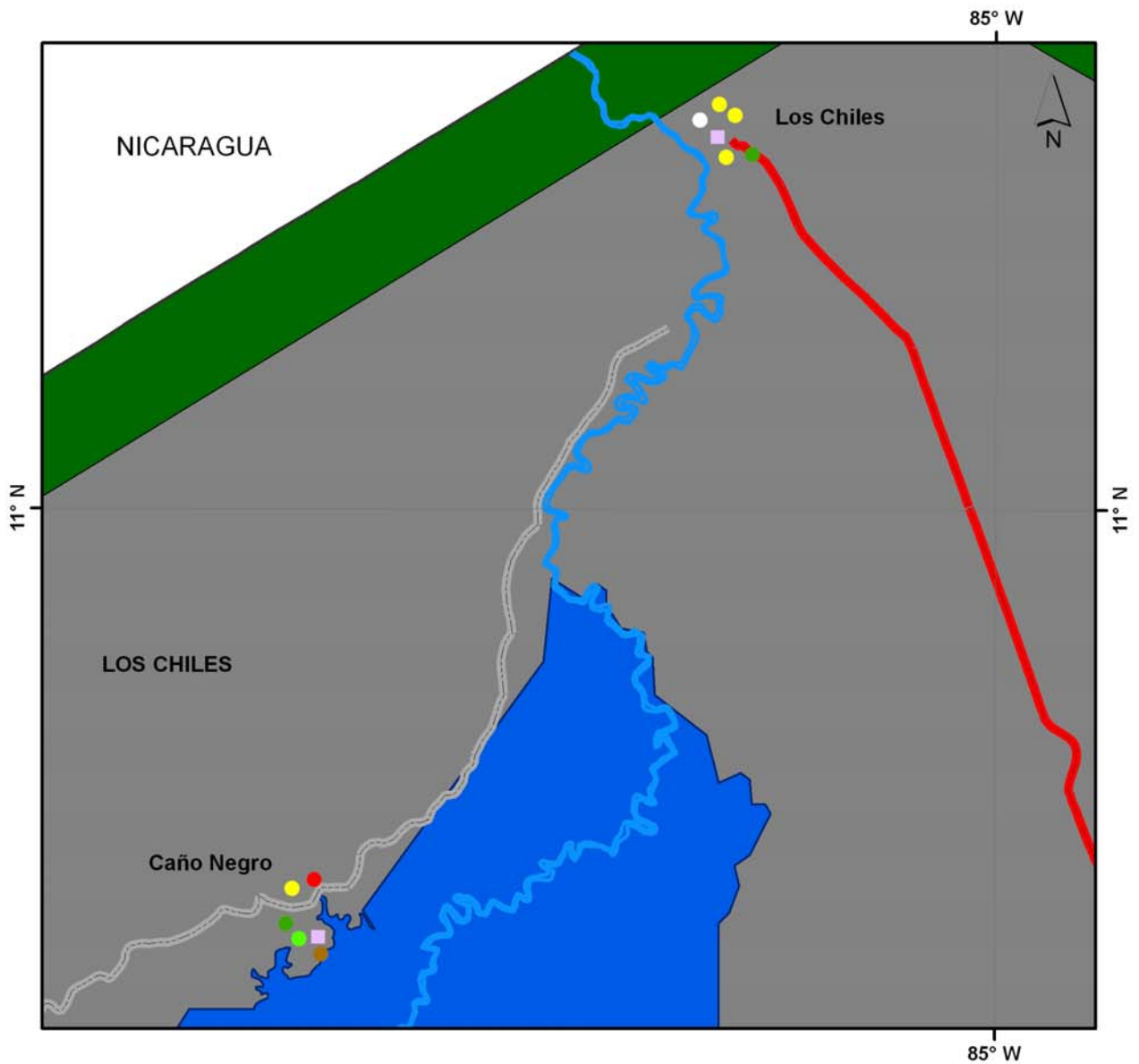
## SIMBOLOGÍA

	Poblados
<b>Servicios turísticos</b>	
	Alojamiento
	A y B
<b>Hidrografía</b>	
	Río Frio
<b>Vías de comunicación</b>	
	Primaria
	Secundaria
<b>Áreas Silvestres Protegidas</b>	
	Reserva Vida Silvestre Caño Negro
	Reserva Vistre Silvestre Corredor Fronterizo

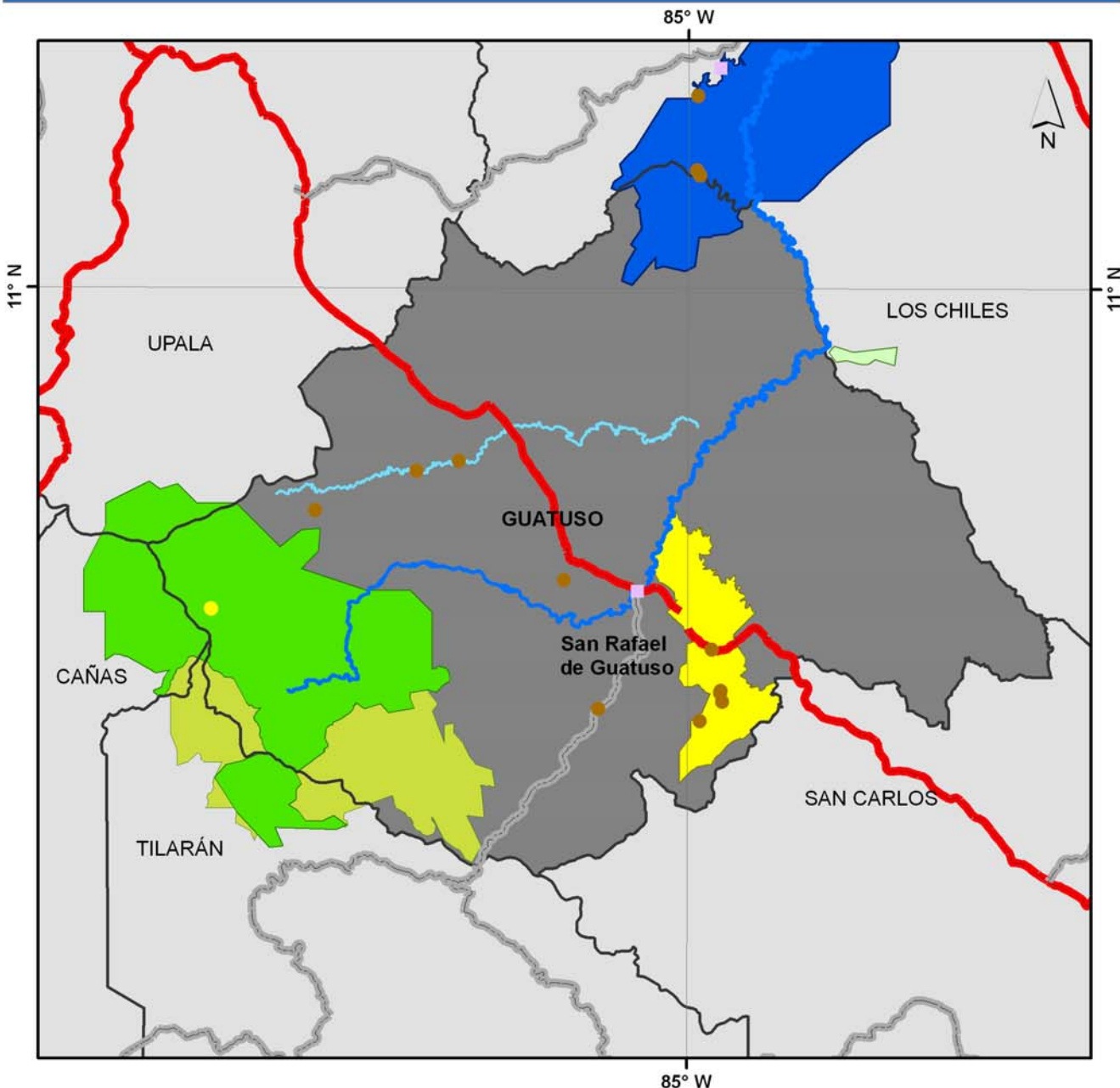
<b>Sistema de coordenadas:</b>	
Latitud / Longitud - Datum WGS84	
<b>Escala:</b>	
1:120,000	
<b>Fuente:</b>	
Atlas de Costa Rica 2004	
Atlas de Costa Rica 2004, modificado por INBio 2006	
<b>Diseño:</b>	
Ma Roser Salas Dalmau,	
Departamento de SIG y Teledetección,	
INBio Enero 2008	



# MAPA B.5: SERVICIOS DE LOS CHILES



# MAPA B.6: ATRACTIVOS TURÍSTICOS DE GUATUSO



**SIMBOLOGÍA**

	Poblados	<b>Áreas Silvestres Protegidas</b>	
	Atractivos turísticos		Parque Nacional Volcán Tenorio
<b>Hidrografía</b>			Reserva de Vida Silvestre Caño Negro
	Río Celeste		Reserva de Vida Silvestre Duaru
	Río Frio		Zona de Protección Tenorio
<b>Vías de comunicación</b>			<b>Reservas indígenas</b>
	Primaria		Maleku
	Secundaria		

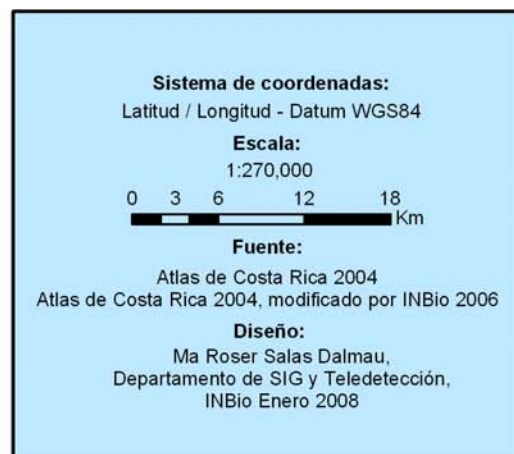
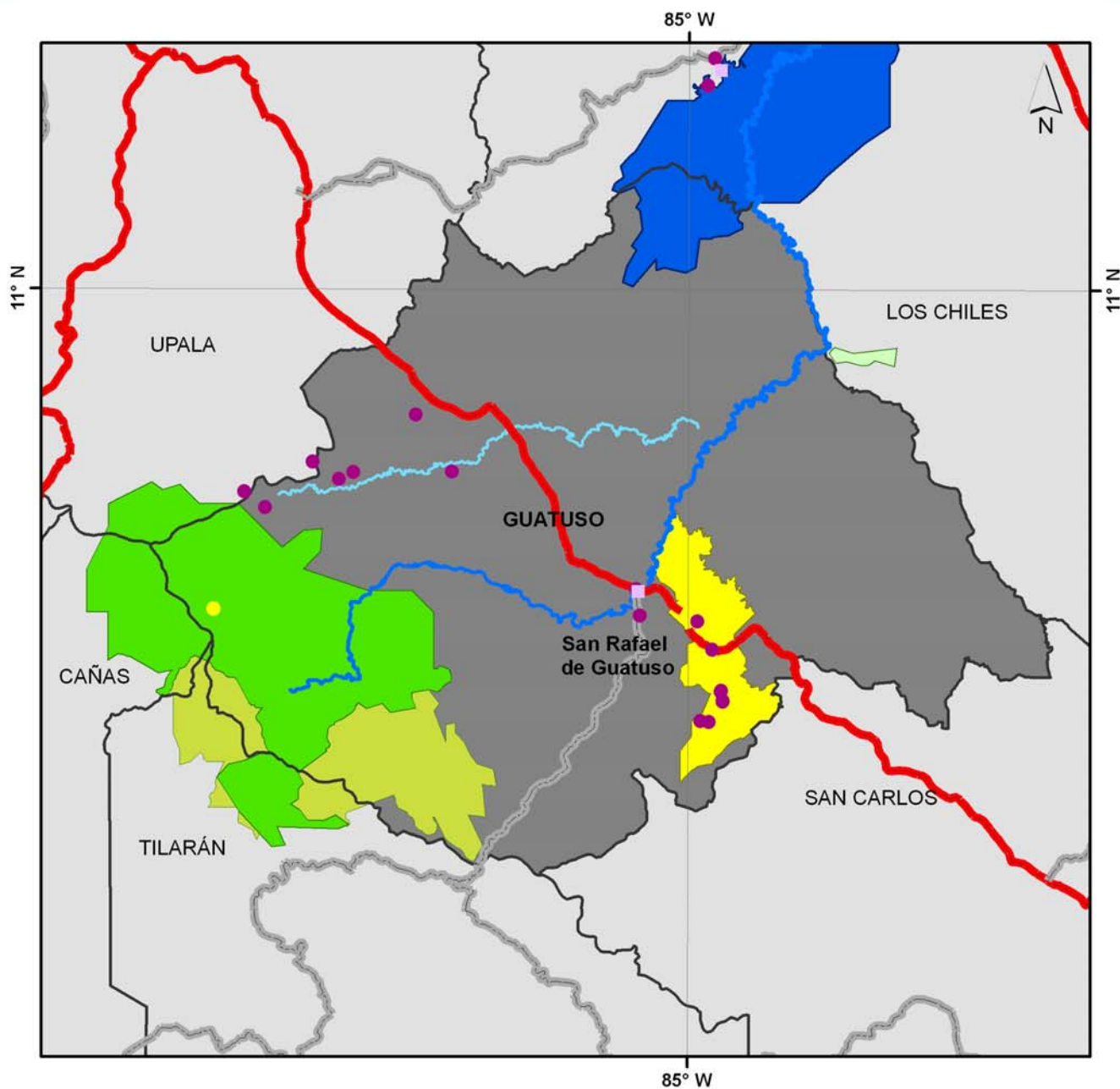
**Sistema de coordenadas:**  
 Latitud / Longitud - Datum WGS84

**Escala:**  
 1:270,000

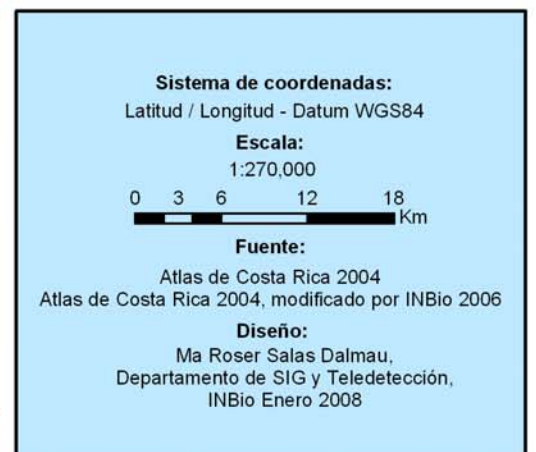
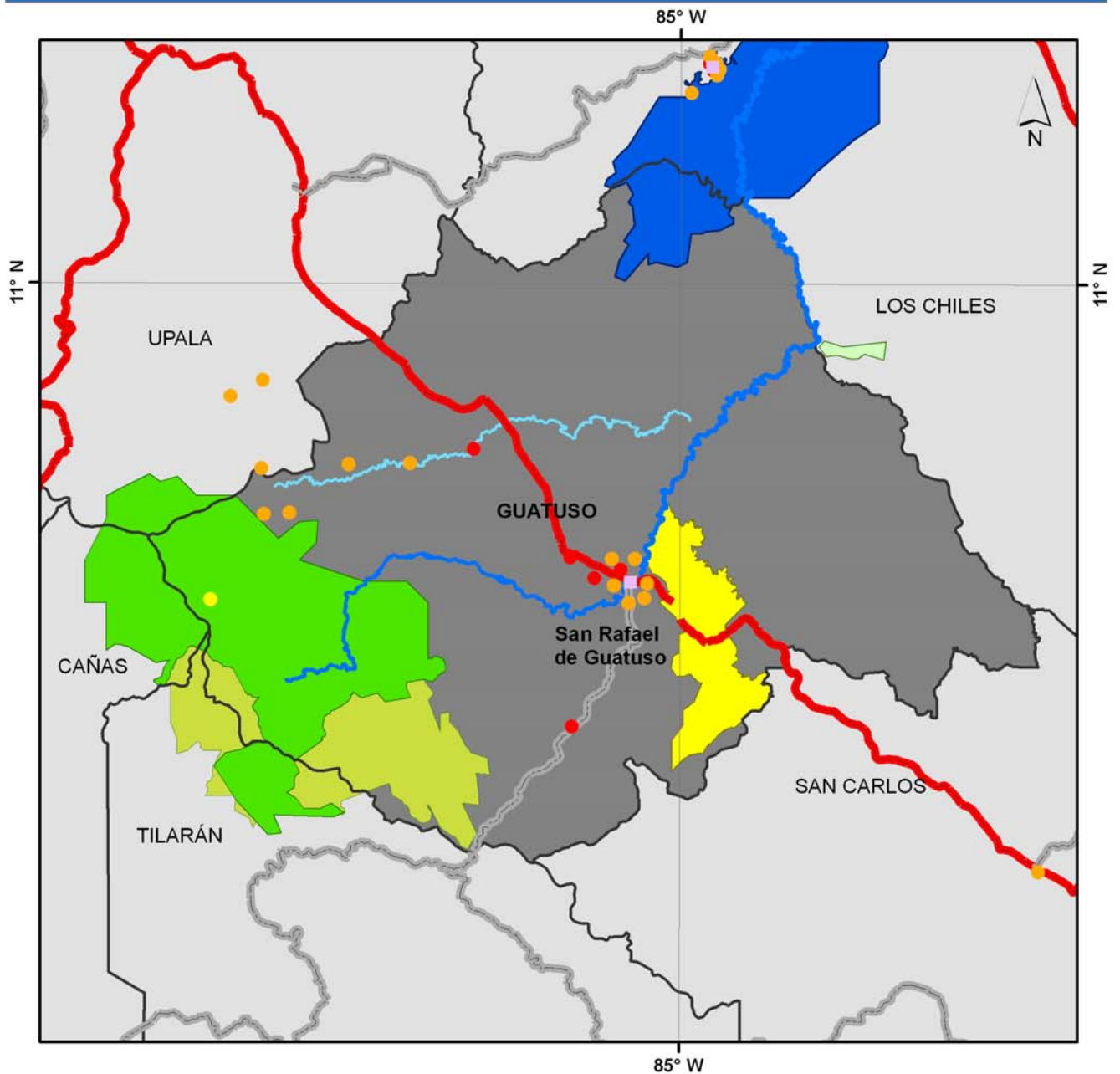
**Fuente:**  
 Atlas de Costa Rica 2004  
 Atlas de Costa Rica 2004, modificado por INBio 2006

**Diseño:**  
 Ma Roser Salas Dalmau,  
 Departamento de SIG y Teledetección,  
 INBio Enero 2008

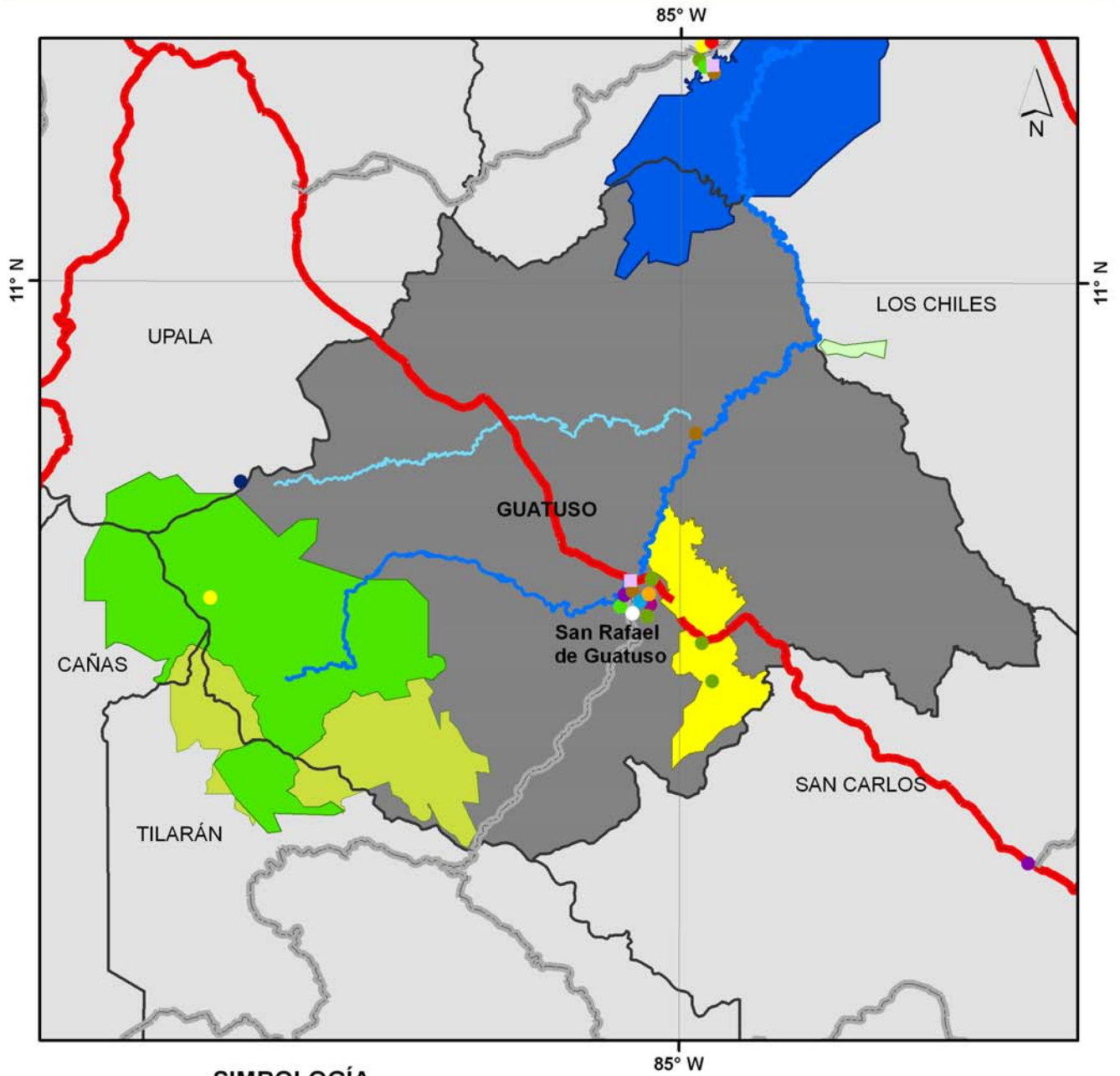
# MAPA B.7: PROYECTOS TURÍSTICOS DE GUATUSO



# MAPA B.8: SERVICIOS TURÍSTICOS DE GUATUSO



# MAPA B.9: SERVICIOS DE GUATUSO

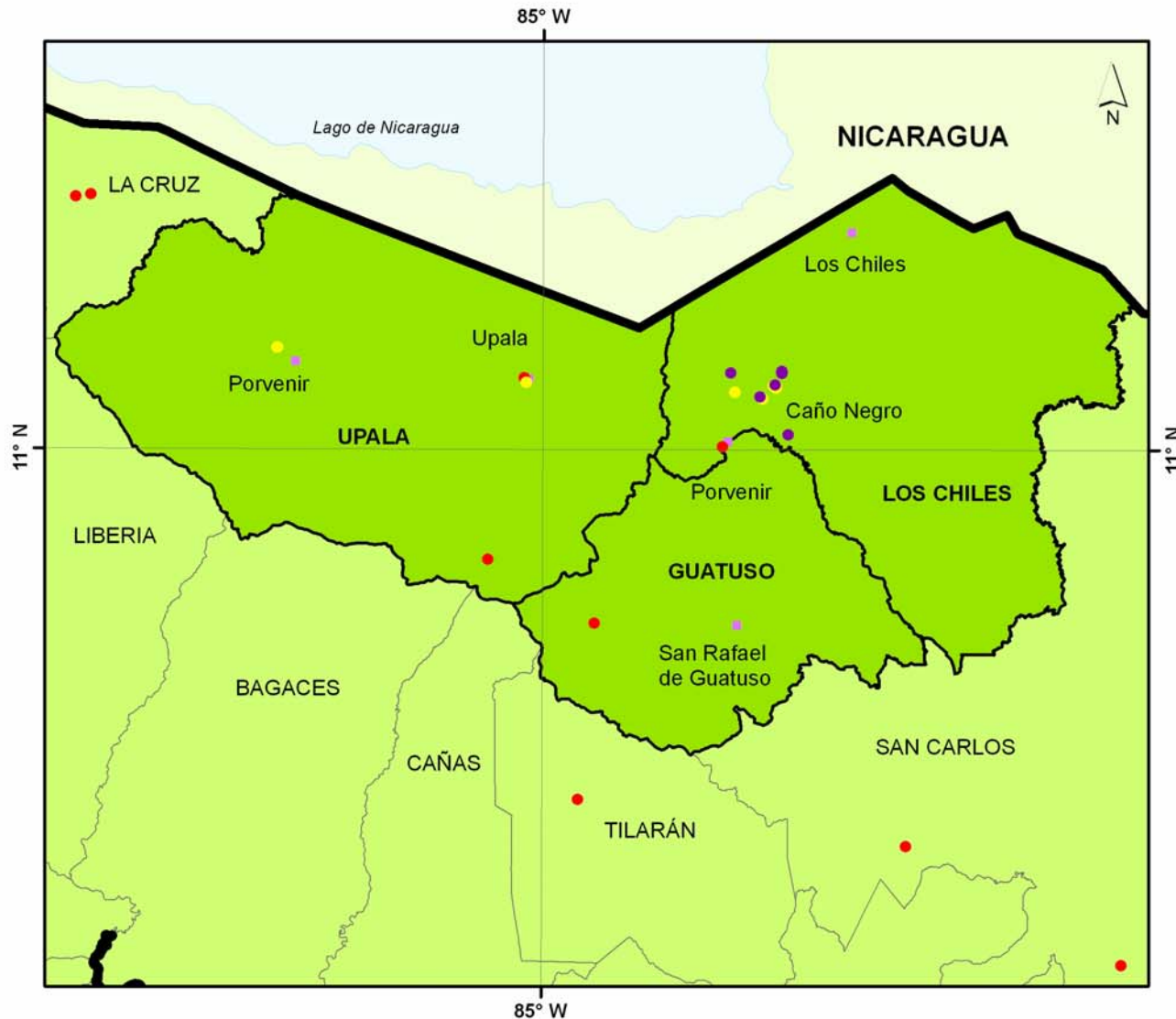


## SIMBOLOGÍA

Poblados	Río Celeste
<b>Servicios</b>	Río Frio
Banco	<b>Vías de comunicación</b>
Correos	Primaria
Gasolinera	Secundaria
Gobierno	<b>Áreas Silvestres Protegidas</b>
Internet	Zona Protección Tenorio
Salud	Reserva Vida Silvestre Duaru
Seguridad	Parque Nacional Volcán Tenorio
Supermercado	Reserva Vida Silvestre Caño Negro
Taller mecánico	<b>Reservas Indígenas</b>
Teléfono	Maleku
Transportes	

<b>Sistema de coordenadas:</b> Latitud / Longitud - Datum WGS84
<b>Escala:</b> 1:270,000
<b>Fuente:</b> Atlas de Costa Rica 2004 Atlas de Costa Rica 2004, modificado por INBio 2006
<b>Diseño:</b> Ma Roser Salas Dalmau, Departamento de SIG y Teledetección, INBio Enero 2008

## MAPA C.1: Zoocriaderos de mariposas diurnas en los cantones de Upala, Los Chiles y Guatuso



### SIMBOLOGÍA

- Poblados
- Mariposarios**  
(segun fuente)
- Ecoturismo y consultorias, INBio
- Jose Montero, INBio
- Robert Sequeira
- Cantones**
- Upala, Los Chiles y Guatuso
- Otros

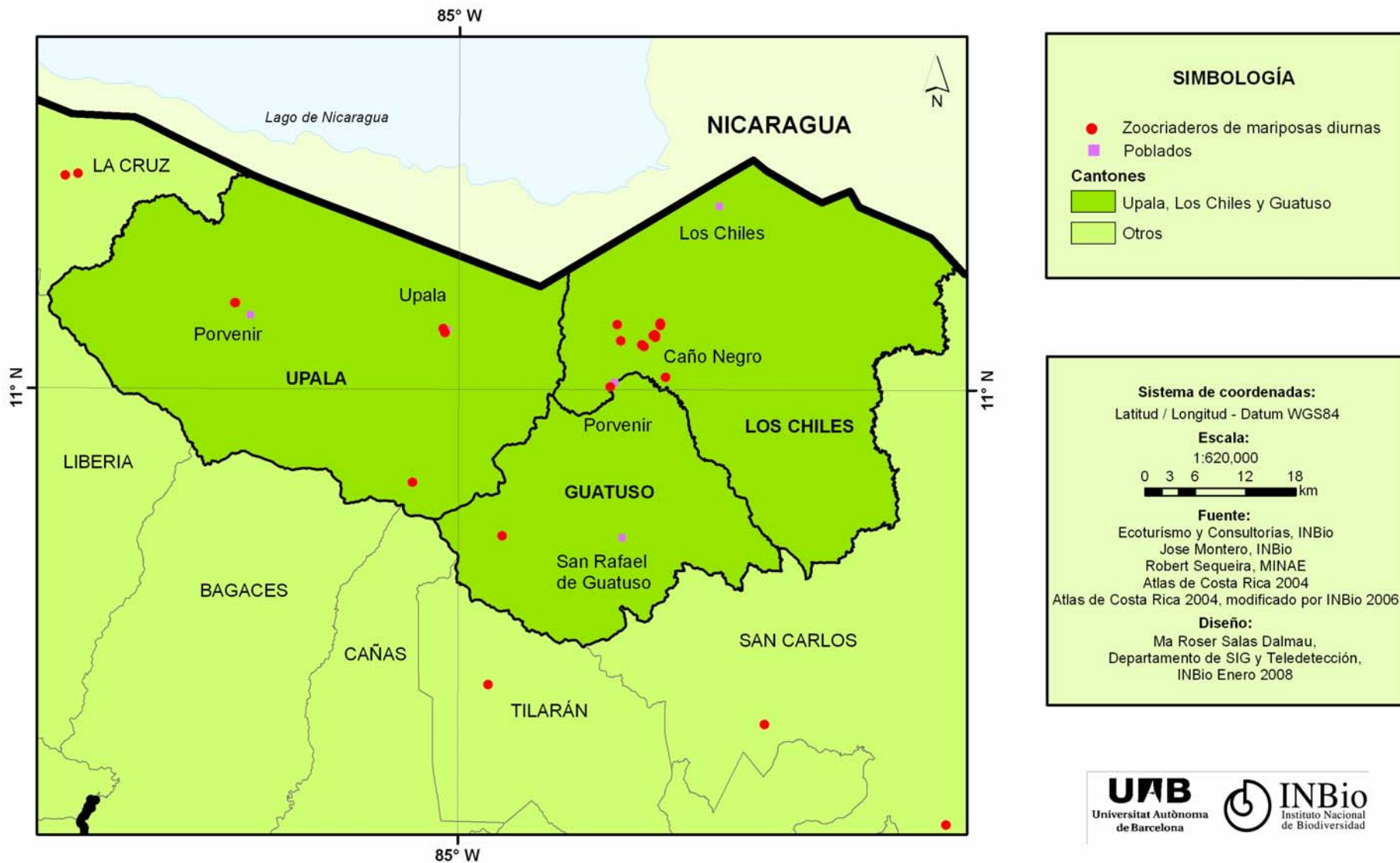
**Sistema de coordenadas:**  
Latitud / Longitud - Datum WGS84

**Escala:**  
1:620,000

**Fuente:**  
Ecoturismo y Consultorias, INBio  
Jose Montero, INBio  
Robert Sequeira, MINAE  
Atlas de Costa Rica 2004  
Atlas de Costa Rica 2004, modificado por INBio 2006

**Diseño:**  
Ma Roser Salas Dalmau,  
Departamento de SIG y Teledetección,  
INBio Enero 2008

## MAPA C.2: Zoocriaderos de mariposas diurnas en los cantones de Upala, Los Chiles y Guatuso



## MAPA C.3: Zoocriaderos de mariposas diurnas en los cantones de Upala, Los Chiles y Guatuso

