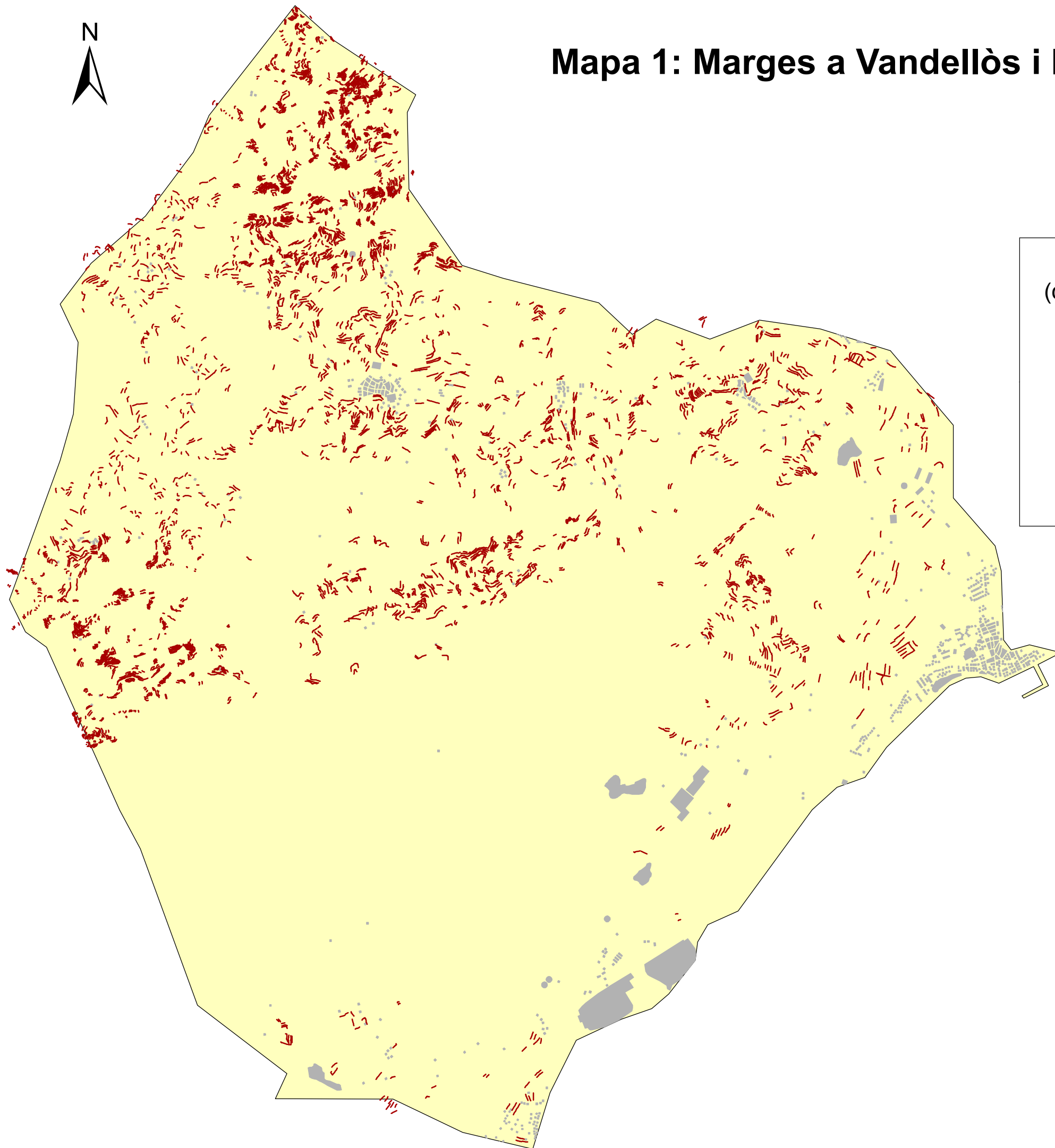


# Mapa 1: Marges a Vandellòs i l'Hospitalet de l'Infant



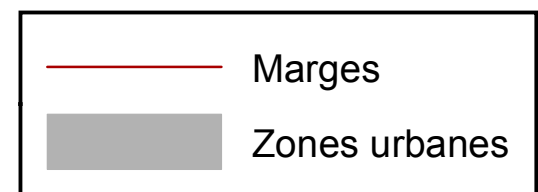
Mapa topogràfic de Vandellòs i l'Hospitalet de l'infant  
(capa lineal de marges i capa ràster de zones urbanes)

Font: Institut Cartogràfic de Catalunya

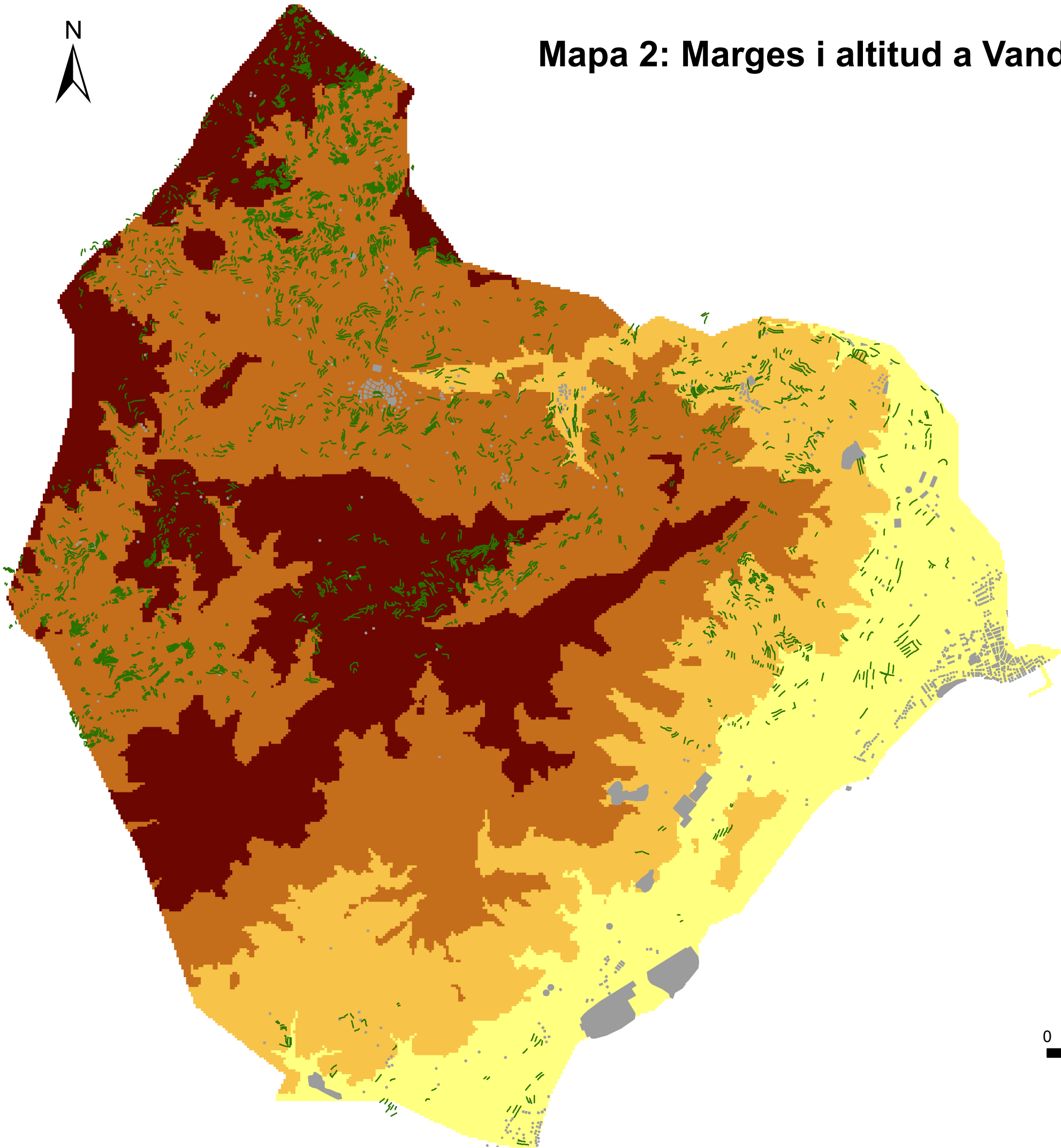
Escala: 1: 50000

Edició: Juny de 2004

Elaboració pròpia



# Mapa 2: Marges i altitud a Vandellòs i l'Hospitalet de l'Infant



Mapa topogràfic de Vandellòs i l'Hospitalet de l'infant  
(capa lineal de marges i capa ràster d'altituds  
i de zones urbanes)

Font: Institut Cartogràfic de Catalunya

Escala: 1: 50000

Edició: Juny de 2004

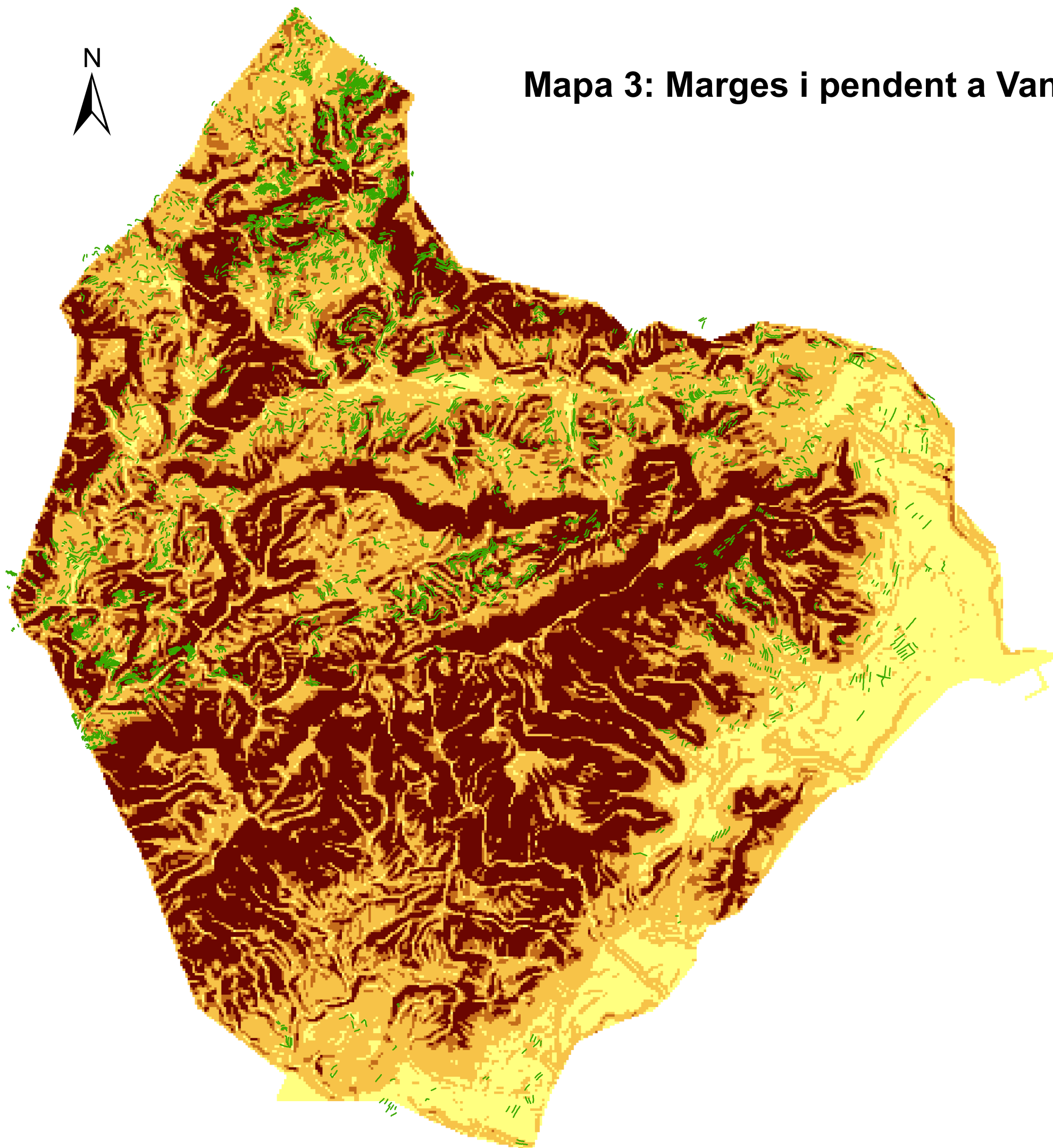
Elaboració pròpia

- Marges
- Zones urbanes
- Altitud (m)**
  - 0 - 100
  - 100-250
  - 250-500
  - > 500





### Mapa 3: Marges i pendent a Vandellòs i l'Hospitalet de l'Infant



Mapa topogràfic de Vandellòs i l'Hospitalet de l'infant  
(capa lineal de marges i capa ràster de pendents)

Font: Institut Cartogràfic de Catalunya

Escala: 1: 50000

Edició: Juny de 2004

Elaboració pròpia

