

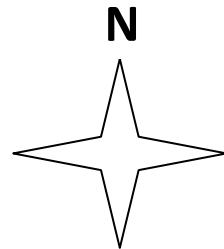
**Pla de Gestió de la finca Solà i Comes
(Bellver de Cerdanya, 2011)**

Títol del plànol

8.1 Topogràfic de la finca

E 1:35000

UTM 1x1km



396

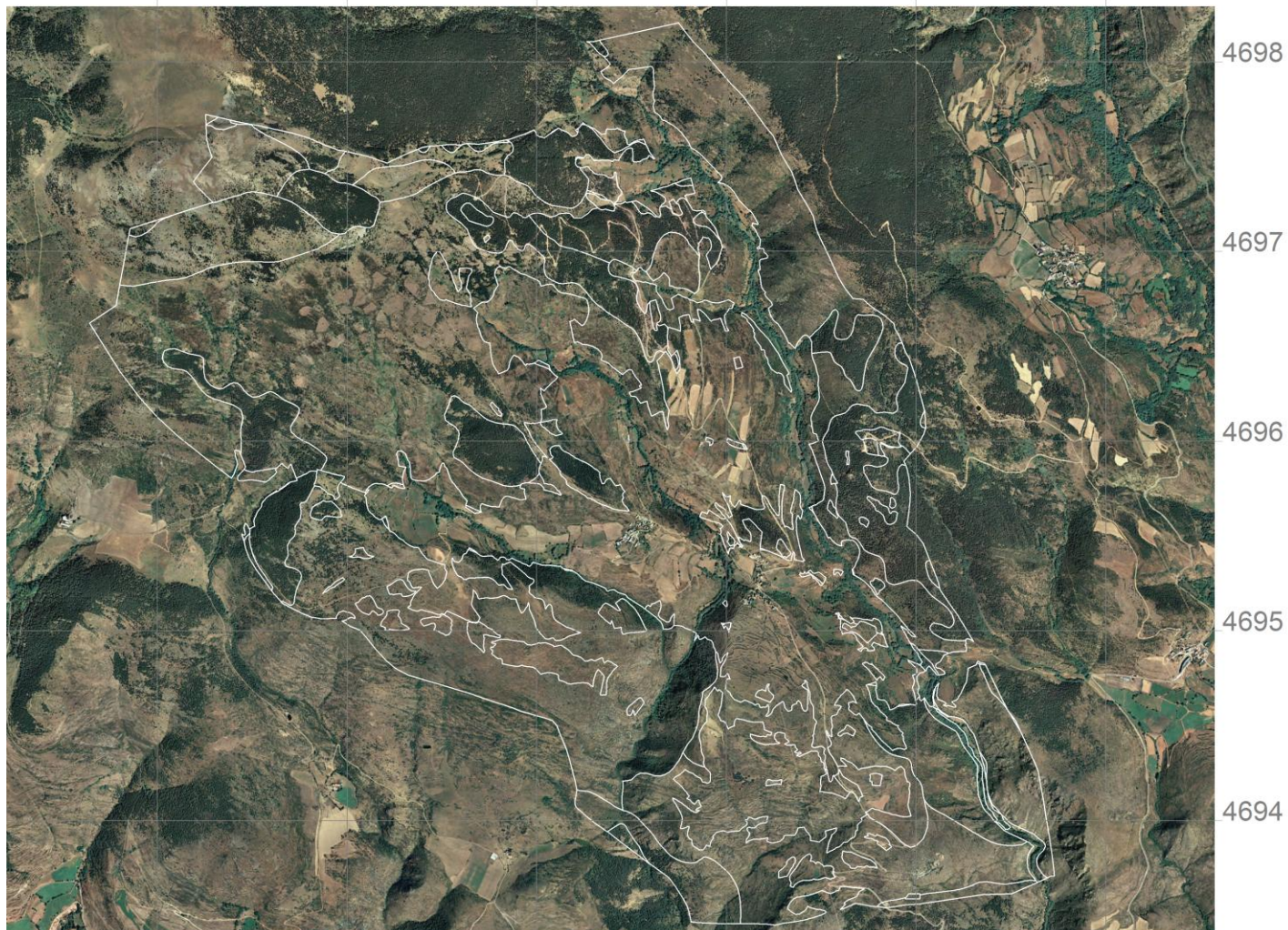
397

398

399

400

401



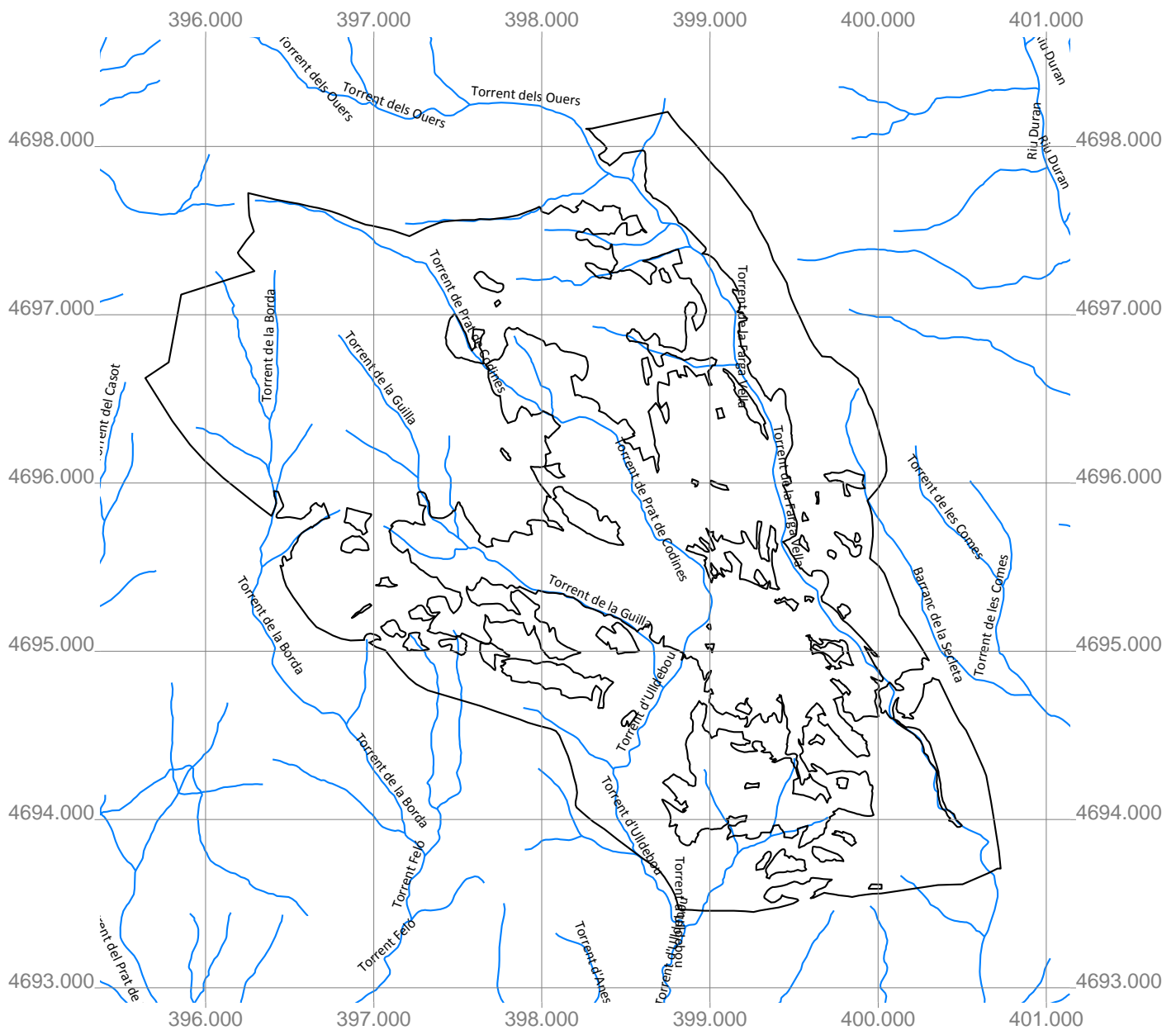
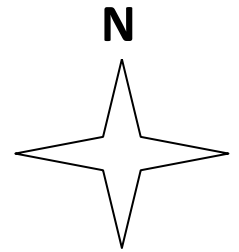
**Pla de Gestió de la finca Solà i Comes
(Bellver de Cerdanya, 2011)**

Títol del plànol

8.2 Ortofotomapa de la finca

E 1 : 35000

UTM 1x1km



**Pla de Gestió de la finca Solà i Comes
(Bellver de Cerdanya, 2011)**

Títol del plànol

**8.3 Torrents de la conca del
Segre a la zona d'estudi**

E 1 : 35000

UTM 1x1km

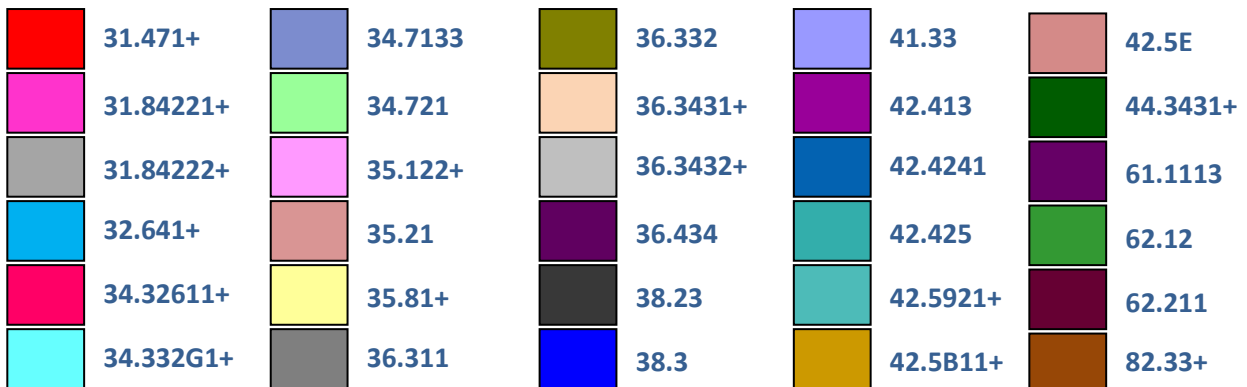
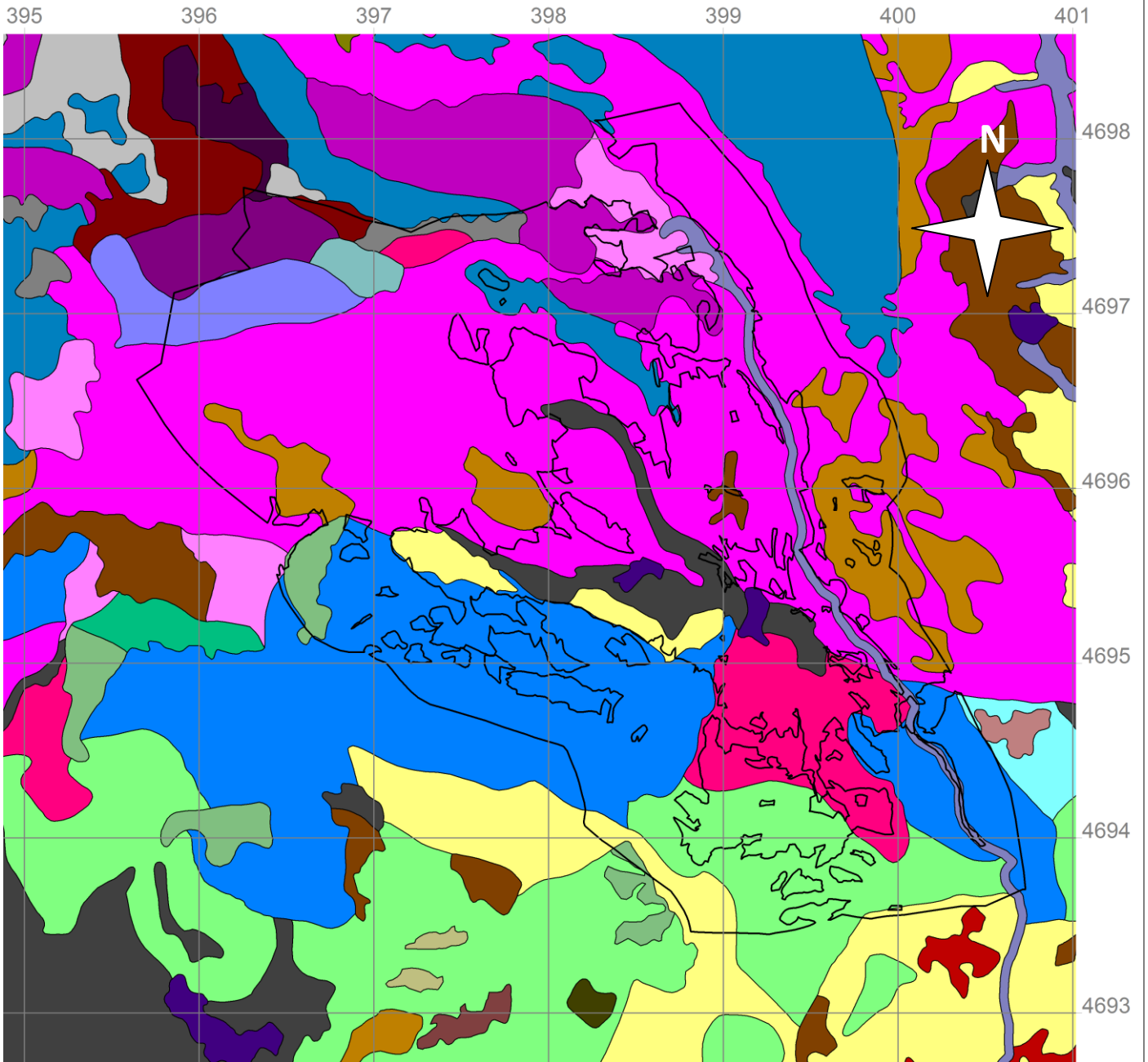
8.4 Inventari dels hàbitats de Catalunya presents a la finca

Segons el Mapa d'Hàbitats de Catalunya, a la finca Solà i Comes hi podem trobar els següents sistemes vegetals (vegeu mapa dels Hàbitats de Catalunya a la zona d'estudi a l'annex):

Codi CORINE	Hàbitats de Catalunya presents al CUP_81L de Solà i Comes
31.471+	Matollars prostrats de boixerola (<i>Arctostaphylos uva-ursi</i>), de vessants rocosos, de l'alta muntanya pirinenca (HIC 4060)
31.84221+	Balegars (matollars de <i>Genista balansae</i>), silicícules, d'indrets secs, sovint solells, de l'estatge montà (HIC 5120)
31.84222+	Balegars (matollars de <i>Genista balansae</i>), silicícules, de vessants solells de l'alta muntanya (HIC 5120)
32.641+	Boxedes (matollars de <i>Buxus sempervirens</i>), de la muntanya mitjana (i de les contrades mediterrànies) (HIC 5110)
34.32611+	Prats calcícoles i mesòfils, amb <i>Festuca nigrescens</i> , <i>Plantago media</i> (plantatge), <i>Galium verum</i> (espunyidella groga), <i>Cirsium acaule</i> ,... de la muntanya mitjana i de l'estatge subalpí dels Pirineus i de les terres properes (HIC 6210)
34.332G1+	Prats basòfils i xeròfils, amb <i>Festuca ovina</i> , <i>Avenula iberica</i> , <i>Bromus erectus</i> , <i>Brachypodium phoenicoides</i> , <i>Seseli montanum</i> , <i>Teucrium pyrenaicum</i> (angelins),... de l'estatge montà dels Pirineus (HIC 6210)
34.7133	Prats, sovint emmatats, d' <i>Ononis striata</i> , <i>Anthyllis montana</i> , <i>Globularia cordifolia</i> (lluqueta),... calcícoles i xeròfils, de la muntanya mitjana i de l'estatge subalpí, sobretot als Prepirineus
34.721	Joncedes i prats, sovint emmatats, d' <i>Aphyllanthes monspeliensis</i> , -i timonedes associades- calcícoles, de la muntanya mitjana poc plujosa i de terra baixa
35.122+	Prats silicícules i mesòfils amb <i>Agrostis capillaris</i> , <i>Festuca nigrescens</i> , <i>Anthoxanthum odoratum</i> (gram d'olor),... dels estatsges montà i subalpí dels Pirineus
35.21	Pradells de teròfits (<i>Aira caryophyllea</i> , <i>Vulpia myuros</i> , <i>Filago minima</i> , <i>Trifolium arvense</i> ,...), silicícules i sovint de sòls arenosos, de la muntanya mitjana
35.81+	Prats silicícules i xeròfils, amb <i>Agrostis capillaris</i> , <i>Seseli montanum</i> , <i>Festuca ovina</i> , <i>Dichanthium ischaemum</i> ,... de la muntanya mitjana pirinenca i del Montseny
36.311	Prats de pèl caní (<i>Nardus stricta</i>) o de <i>Bellardioclhoa variegata</i> , acidòfils i mesòfils, de l'alta muntanya pirinenca
36.332	Gespets (prats de <i>Festuca eskia</i>), sovint esglaonats, acidòfils, dels vessants solells de l'alta muntanya pirinenca
36.3431+	Prats de <i>Festuca airoides</i> , de l'estatge alpí dels Pirineus
36.3432+	Prats de <i>Festuca yvesii</i> , dels vessants ventosos, secs, de l'alta muntanya pirinenca

36.434	Prats d'ussona (<i>Festuca gautieri</i>) i comunitats anàlogues, calcícoles i mesoxeròfils, de l'alta muntanya pirinenca (HIC 6170)
38.23	Prats dalladors amb fromental (<i>Arrhenatherum elatius</i>) dels estatges submontà i montà, principalment dels Pirineus (HIC 6510)
38.3	Prats dalladors mesohigròfils i comunitats anàlogues, dels estatges altimontà i subalpi dels Pirineus (HIC 6520)
41.33	Freixenedes dels Pirineus i de les muntanyes catalanídiques septentrionals
42.413	Pinedes de pi negre (<i>Pinus uncinata</i>), generalment amb neret (<i>Rhododendron ferrugineum</i>), acidòfiles i mesòfiles, dels obacs pirinencs (HIC 9430)
42.4241	Pinedes de pi negre (<i>Pinus uncinata</i>), acidòfiles i xeròfiles, dels solells pirinencs (HIC 9430)
42.425	Pinedes de pi negre (<i>Pinus uncinata</i>), calcícoles i mesòfiles, dels obacs pirinencs (HIC 9430)
42.5921+	Pinedes de pi roig (<i>Pinus sylvestris</i>), calcícoles i xeròfiles, dels Pirineus
42.5B11+	Pinedes de pi roig (<i>Pinus sylvestris</i>), acidòfiles i xeròfiles, dels estatges montà i submontà dels Pirineus
42.5E	Pinedes de pi roig (<i>Pinus sylvestris</i>), o repoblacions, sense sotabosc forestal
44.3431+	Vernedes (i pollancredes) amb <i>Circaea lutetiana</i> , de l'estatge montà, pirenaico-catalanes (HIC 91E0* Prioritari)
61.1113	Tarteres i pedrusques silícies de l'alta muntanya (HIC 8110)
62.12	Cingles i penyals calcaris de muntanya (HIC 8210)
62.211	Cingles i penyals silícis de muntanya (HIC 8220)
82.33+	Conreus herbacis extensius de secà
86.1	
86.2	Àrees urbanes i industrials, inclosa la vegetació ruderal associada
86.3	

Taula. Hàbitats de Catalunya presents a la zona d'estudi. Font: Elaboració pròpia a partir del Mapa dels Hàbitats de Catalunya.



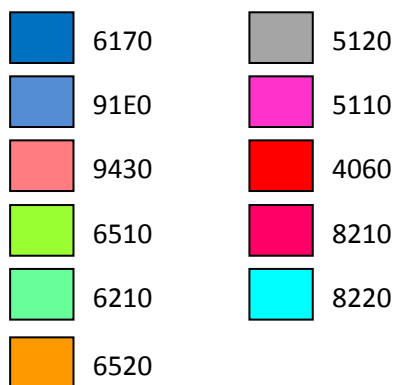
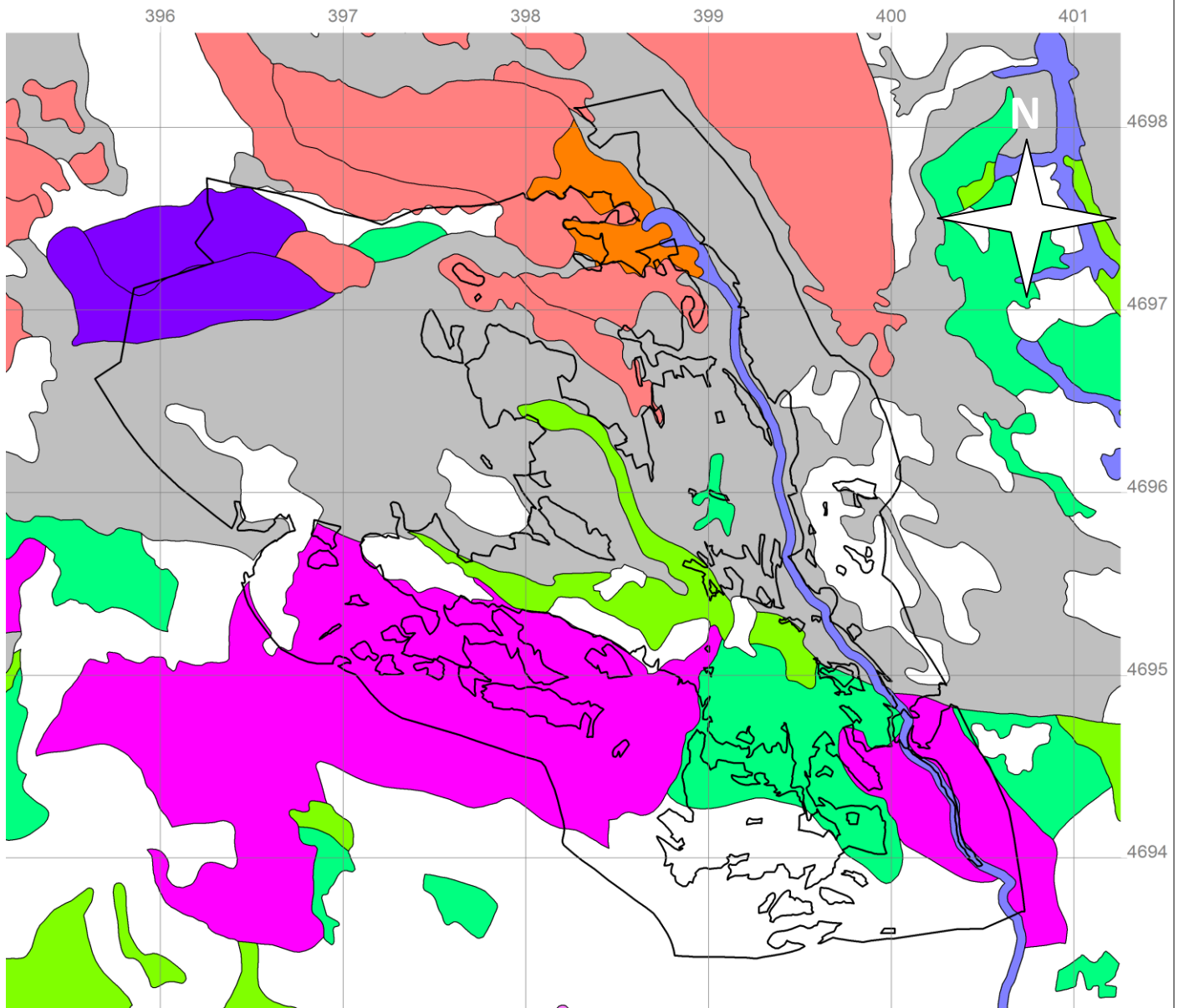
**Pla de Gestió de la finca Solà i Comes
(Bellver de Cerdanya, 2011)**

Títol del plànol

**8.5 Hàbitats de Catalunya
 presents a la finca (CORINE)**

E 1: 35000

UTM 1x1km



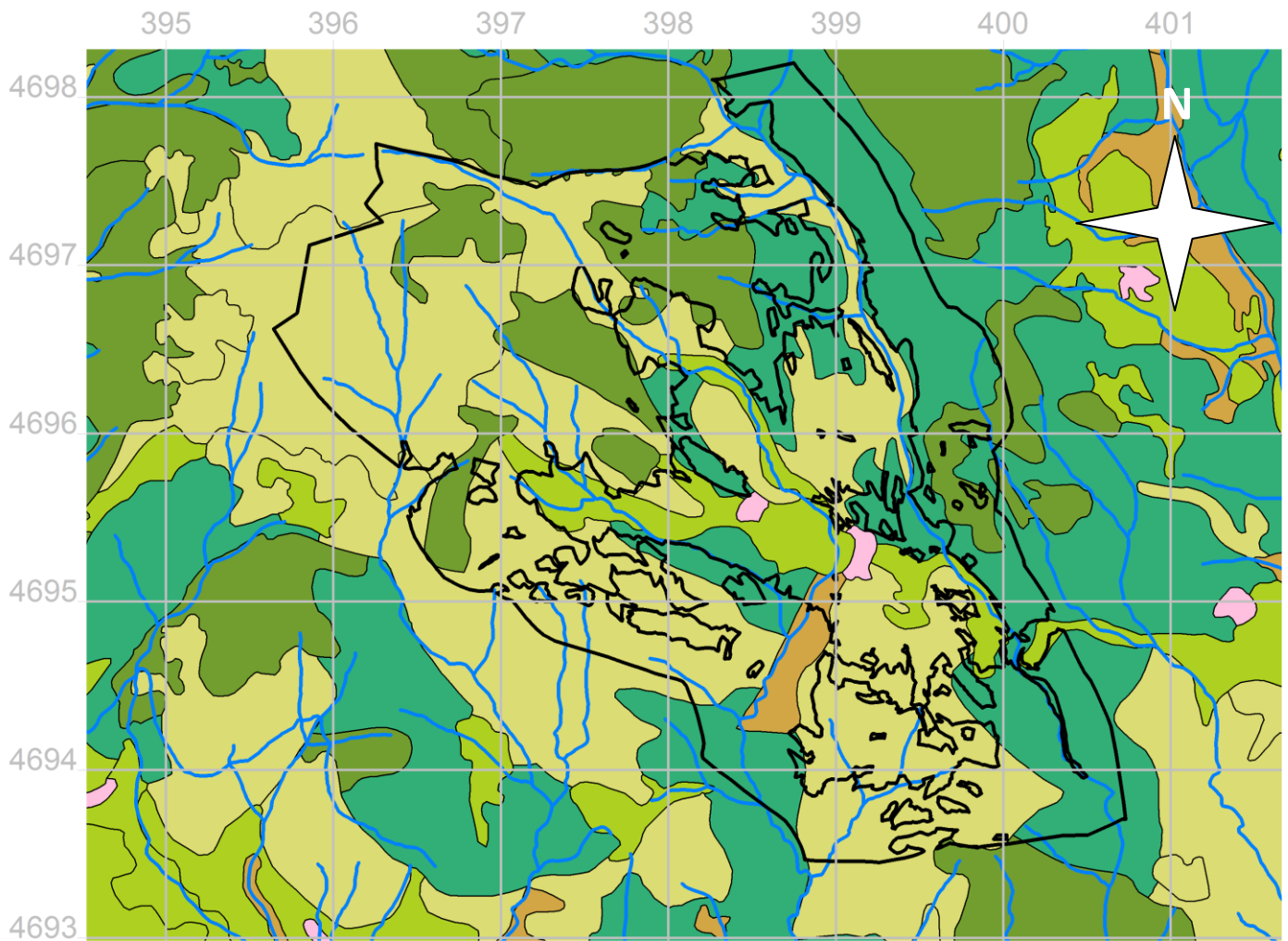
**Pla de Gestió de la finca Solà i Comes
(Bellver de Cerdanya, 2011)**

Títol del plànol

**8.6 Hàbitats d'Interès Comunitari
 presents a la zona d'estudi (HIC)**

E 1:35000

UTM 1x1km



**Pla de Gestió de la finca Solà i Comes
(Bellver de Cerdanya, 2011)**

Títol del plànol

8.7 Mapa de cobertes del sòl a la zona d'estudi.

E 1:35000

UTM 1x1km

8.8 Inventari de les plantes vasculars probablement presents a la finca

A continuació es detallen els noms de les plantes vasculars que, segons la bibliografia consultada, és probable que es trobin a la zona d'estudi.

Espècies	
<i>Arabis pauciflora</i>	<i>Atriplex hortensis</i>
<i>Arctium minus</i>	<i>Atriplex patula</i>
<i>Arctostaphylos uva-ursi</i>	<i>Avena sativa</i>
<i>Arenaria grandiflora</i>	<i>Avenula bromoides subsp. bromoides</i>
<i>Arenaria serpyllifolia</i>	<i>Avenula pratensis</i>
<i>Arenaria serpyllifolia subsp. leptoclados</i>	<i>Avenula pratensis subsp. iberica</i>
<i>Arenaria tetraquetra subsp. condensata</i>	<i>Avenula pratensis subsp. requienii</i> LR, lc
<i>Argyrobium zanonii</i>	<i>Avenula pubescens</i>
<i>Aristolochia pistolochia</i>	<i>Ballota nigra</i>
<i>Armeria alliacea</i>	<i>Ballota nigra subsp. foetida</i>
<i>Armeria alliacea subsp. bupleuroides</i>	<i>Barbarea intermedia</i>
<i>Armeria alliacea subsp. plantaginea</i>	<i>Barbarea verna</i>
<i>Armeria alliacea subsp. ruscinonensis</i>	<i>Barbarea vulgaris</i>
<i>Arrhenatherum elatius</i>	<i>Beta vulgaris</i>
<i>Artemisia absinthium</i>	<i>Betula pendula</i>
<i>Artemisia alba</i>	<i>Bidens tripartita</i>
<i>Artemisia campestris</i>	<i>Bifora radians</i>
<i>Artemisia campestris subsp. glutinosa</i>	<i>Biscutella cichoriifolia</i>
<i>Artemisia verlotiorum</i>	<i>Biscutella laevigata</i>
<i>Artemisia vulgaris</i>	<i>Biscutella laevigata subsp. coronopifolia</i>
<i>Asperugo procumbens</i>	<i>Biscutella laevigata subsp. flexuosa</i>
<i>Asperula cynanchica</i>	<i>Biscutella laevigata subsp. stenophylla</i>
<i>Asperula cynanchica subsp. brachysiphon</i>	<i>Brachypodium phoenicoides</i>
<i>Asplenium adiantum-nigrum</i>	<i>Brachypodium retusum</i>
<i>Asplenium fontanum</i>	<i>Brachypodium sylvaticum</i>
<i>Asplenium ruta</i>	<i>Briza media</i>
<i>Asplenium septentrionale</i>	<i>Bromus diandrus subsp. rigidus</i>
<i>Asplenium trichomanes</i>	<i>Bromus erectus</i>
<i>Asplenium trichomanes subsp. quadrivalens</i>	<i>Bromus hordeaceus</i>
<i>Aster alpinus</i>	<i>Bromus madritensis</i>
<i>Aster linosyris</i>	<i>Bromus ramosus</i>
<i>Aster novi-belgii</i>	<i>Bromus rubens</i>
<i>Astragalus glycyphyllos</i>	<i>Bromus squarrosus</i>
<i>Astragalus hypoglottis</i>	<i>Bromus sterilis</i>
<i>Astragalus monspessulanus</i>	<i>Bromus tectorum</i>
<i>Astragalus monspessulanus subsp. chlorocyaneus</i>	<i>Bryonia cretica</i>
<i>Astragalus sempervirens</i>	<i>Bryonia cretica subsp. dioica</i>
<i>Astragalus sempervirens subsp. catalaunicus</i>	<i>Bufonia tenuifolia</i>
<i>Astrantia major</i>	<i>Bulbocodium vernum</i>
<i>Athyrium filix</i>	<i>Bunias erucago</i>

<i>Bupleurum falcatum</i>	<i>Carex nigra</i>
<i>Bupleurum ranunculoides</i>	<i>Carex ornithopoda</i>
<i>Bupleurum ranunculoides</i> subsp. <i>gramineum</i>	<i>Carex ovalis</i>
<i>Bupleurum rotundifolium</i>	<i>Carex pallescens</i>
<i>Buxus sempervirens</i>	<i>Carex panicea</i>
<i>Calendula officinalis</i>	<i>Carex paniculata</i>
<i>Calluna vulgaris</i>	<i>Carex praecox</i>
<i>Caltha palustris</i>	<i>Carex vulpina</i> subsp. <i>nemorosa</i>
<i>Calystegia sepium</i>	<i>Carlina acanthifolia</i> subsp. <i>cynara</i>
<i>Camelina sativa</i>	<i>Carlina vulgaris</i>
<i>Camelina sativa</i> subsp. <i>microcarpa</i>	<i>Carthamus lanatus</i>
<i>Campanula glomerata</i>	<i>Carum carvi</i>
<i>Campanula patula</i>	<i>Catabrosa aquatica</i>
<i>Campanula persicifolia</i>	<i>Catananche caerulea</i>
<i>Campanula rapunculooides</i>	<i>Caucalis platycarpus</i>
<i>Campanula rotundifolia</i>	<i>Centaurea aspera</i>
<i>Campanula rotundifolia</i> subsp. <i>catalanica</i>	<i>Centaurea calcitrapa</i>
<i>Campanula trachelium</i>	<i>Centaurea cyanus</i>
<i>Capsella bursa</i>	<i>Centaurea jacea</i>
<i>Capsella bursa-pastoris</i>	<i>Centaurea jacea</i> subsp. <i>vinyalsii</i>
Cardamine amara NA	<i>Centaurea paniculata</i>
<i>Cardamine flexuosa</i>	<i>Centaurea paniculata</i> subsp. <i>hanrii</i>
<i>Cardamine hirsuta</i>	<i>Centaurea paniculata</i> subsp. <i>leucophaea</i>
<i>Cardamine impatiens</i>	<i>Centaurea scabiosa</i>
<i>Cardamine pratensis</i> subsp. <i>crassifolia</i>	<i>Centaurea solstitialis</i>
<i>Cardamine pyrenaica</i>	<i>Centranthus ruber</i>
<i>Cardiospermum halicacabum</i>	<i>Cephalaria leucantha</i>
<i>Carduus defloratus</i> subsp. <i>carlinifolius</i>	<i>Cerastium brachypetalum</i> subsp. <i>tauricum</i>
<i>Carduus nigrescens</i>	<i>Cerastium cerastoides</i>
<i>Carduus nigrescens</i> subsp. <i>vivariensis</i>	<i>Cerastium fontanum</i> subsp. <i>vulgare</i>
<i>Carduus nutans</i>	<i>Cerastium perfoliatum</i>
<i>Carduus pycnocephalus</i>	<i>Cerastium pumilum</i>
<i>Carex acutiformis</i>	<i>Chaenorhinum minus</i>
<i>Carex caryophyllea</i>	<i>Chaerophyllum aureum</i>
<i>Carex curvula</i>	<i>Chaerophyllum hirsutum</i>
<i>Carex davalliana</i>	<i>Chaerophyllum temulum</i>
<i>Carex digitata</i>	<i>Chamaespartium sagittale</i>
<i>Carex disticha</i>	<i>Chelidonium majus</i>
<i>Carex echinata</i>	<i>Chenopodium album</i>
<i>Carex flacca</i>	<i>Chenopodium bonus</i>
<i>Carex flava</i> subsp. <i>lepidocarpa</i>	<i>Chenopodium botrys</i>
<i>Carex halleriana</i>	<i>Chenopodium chenopodioides</i>
<i>Carex hirta</i>	<i>Chenopodium hybridum</i>
<i>Carex humilis</i>	<i>Chenopodium murale</i>
<i>Carex mairii</i>	<i>Chenopodium opulifolium</i>
<i>Carex muricata</i>	<i>Chenopodium urbicum</i>

<i>Chenopodium vulvaria</i>	<i>Cuscuta campestris</i>
<i>Chondrilla juncea</i>	<i>Cuscuta epithimum</i>
<i>Cirsium acaule</i>	<i>Cuscuta europaea</i>
<i>Cirsium arvense</i>	<i>Cymbalaria muralis</i>
<i>Cirsium eriophorum</i>	<i>Cynodon dactylon</i>
<i>Cirsium eriophorum subsp. richterianum</i> NA	<i>Cynoglossum officinale</i>
<i>Cirsium monspessulanum</i>	<i>Cynosurus cristatus</i>
<i>Cirsium palustre</i>	<i>Cyperus flavescens</i>
<i>Cirsium vulgare</i>	<i>Cyperus fuscus</i>
<i>Cleistogenes serotina</i>	<i>Cytisophyllum sessilifolium</i>
<i>Clematis recta</i>	<i>Dactylis glomerata</i>
<i>Clematis vitalba</i>	<i>Dactylis glomerata subsp. hispanica</i>
<i>Colchicum autumnale</i>	<i>Danthonia decumbens</i>
<i>Colutea arborescens</i>	<i>Daphne mezereum</i>
<i>Colutea arborescens subsp. gallica</i>	<i>Datura stramonium</i>
<i>Conopodium majus</i>	<i>Daucus carota</i>
<i>Conopodium majus subsp. ramosum</i>	<i>Daucus carota subsp. maximus</i>
<i>Conringia orientalis</i>	<i>Delphinium peregrinum subsp. verdunense</i>
<i>Convolvulus arvensis</i>	<i>Delphinium pubescens</i>
<i>Convolvulus cantabrica</i>	<i>Deschampsia cespitosa</i>
<i>Conyza canadensis</i>	<i>Deschampsia flexuosa</i>
<i>Conyza sumatrensis</i>	<i>Deschampsia media</i>
<i>Cornus sanguinea</i>	<i>Descurainia sophia</i>
<i>Coronilla emerus</i>	<i>Dianthus armeria</i>
<i>Coronilla minima</i>	<i>Dianthus carthusianorum</i>
<i>Coronilla scorpioides</i>	<i>Dianthus deltoides</i>
<i>Coronilla varia</i>	<i>Dianthus hyssopifolius</i>
<i>Corrigiola litoralis subsp. telephiifolia</i>	<i>Dianthus pyrenaicus subsp. pyrenaicus</i> NA
<i>Corydalis solida</i>	<i>Dichanthium ischaemum</i>
<i>Corydalis solida subsp. solida</i>	<i>Digitalis lutea</i>
<i>Corylus avellana</i>	<i>Digitaria sanguinalis</i>
<i>Cotoneaster integerrimus</i>	<i>Dipcadi serotinum</i>
<i>Crataegus monogyna</i>	<i>Dipsacus fullonum</i>
<i>Crepis albida</i>	<i>Doronicum grandiflorum</i>
<i>Crepis capillaris</i>	<i>Dryopteris filix-mas</i>
<i>Crepis mollis</i>	<i>Echinops sphaerocephalus</i>
<i>Crepis nicaeensis</i>	<i>Echium vulgare</i>
<i>Crepis pulchra</i>	<i>Echium vulgare subsp. argenteae</i>
<i>Crepis vesicaria</i>	<i>Eleocharis palustris</i>
<i>Crepis vesicaria subsp. taraxacifolia</i>	<i>Elymus caninus</i>
<i>Crocus nudiflorus</i>	<i>Elymus hispidus</i>
<i>Crucianella angustifolia</i>	<i>Elymus repens</i>
<i>Cruciata glabra</i>	<i>Endressia pyrenaica</i> NA (endèmica dels Pirineus)
<i>Cruciata laevipes</i>	<i>Epilobium alsinifolium</i>
<i>Crupina vulgaris</i>	<i>Epilobium angustifolium</i>
<i>Cucubalus baccifer</i>	<i>Epilobium hirsutum</i>

<i>Epilobium montanum</i>	<i>Festuca pratensis</i>
<i>Epilobium palustre</i>	<i>Festuca rubra</i>
<i>Epilobium parviflorum</i>	<i>Festuca rubra subsp. Commutata</i>
<i>Epilobium roseum</i>	<i>Festulolium loliaceum</i>
<i>Epilobium tetragonum</i>	<i>Filago arvensis</i>
<i>Epipactis helleborine subsp. muelleri</i>	<i>Filago pyramidata</i>
<i>Epipactis palustris</i>	<i>Filipendula ulmaria</i>
<i>Equisetum arvense</i>	<i>Filipendula vulgaris</i>
<i>Equisetum palustre</i>	<i>Foeniculum vulgare</i>
<i>Equisetum ramosissimum</i>	<i>Fragaria vesca</i>
<i>Eragrostis barrelieri</i>	<i>Fraxinus excelsior</i>
<i>Eragrostis curvula</i>	<i>Fumana ericoides</i>
<i>Erigeron acer</i>	<i>Fumana procumbens</i>
<i>Eriophorum angustifolium</i>	<i>Fumaria officinalis</i>
<i>Eriophorum scheuchzeri</i>	<i>Fumaria parviflora</i>
<i>Erodium ciconium</i>	<i>Fumaria vaillantii</i>
<i>Erodium cicutarium</i>	<i>Gagea villosa</i>
<i>Erophila verna</i>	<i>Gagea villosa subsp. Villosa</i>
<i>Erucastrum nasturtiifolium</i>	<i>Galanthus nivalis</i>
<i>Eryngium campestre</i>	<i>Galeopsis ladanum</i>
<i>Erysimum grandiflorum</i>	<i>Galeopsis ladanum subsp. Angustifolia</i>
<i>Erysimum grandiflorum subsp. Collisparsum</i>	<i>Galeopsis tetrahit</i>
<i>Erysimum incanum</i>	<i>Galinsoga ciliata</i>
<i>Erysimum incanum subsp. Aurigeranum LR, lc</i>	<i>Galinsoga parviflora</i>
<i>Erysimum sylvestre subsp. Pyrenaicum</i>	<i>Galium aparine</i>
<i>Eupatorium cannabinum</i>	<i>Galium aparine subsp. Spurium</i>
<i>Euphorbia characias</i>	<i>Galium lucidum</i>
<i>Euphorbia cyparissias</i>	<i>Galium maritimum</i>
<i>Euphorbia flavicoma subsp. Mariolensis</i>	<i>Galium palustre</i>
<i>Euphorbia helioscopia LR, lc</i>	<i>Galium pumilum</i>
<i>Euphorbia nicaeensis</i>	<i>Galium pumilum subsp. Pinetorum</i>
<i>Euphorbia seguieriana</i>	<i>Galium tricornutum</i>
<i>Euphorbia serrata</i>	<i>Galium uliginosum</i>
<i>Euphrasia alpina</i>	<i>Galium verum</i>
<i>Euphrasia hirtella</i>	<i>Genista anglica</i>
<i>Euphrasia salisburgensis</i>	<i>Genista balansae subsp. Europaea</i>
<i>Euphrasia stricta</i>	<i>Genista cinerea</i>
<i>Euphrasia stricta subsp. Pectinata</i>	<i>Genista cinerea subsp. Ausetana</i>
<i>Festuca arundinacea</i>	<i>Genista pilosa</i>
<i>Festuca arvernensis subsp. Costei</i>	<i>Genista scorpius</i>
<i>Festuca eskia</i>	<i>Genista tinctoria</i>
<i>Festuca gautieri</i>	<i>Gentiana ciliata</i>
<i>Festuca hervieri</i>	<i>Gentiana cruciata</i>
<i>Festuca heterophylla</i>	<i>Gentiana lutea</i>
<i>Festuca indigesta subsp. Durissima</i>	<i>Geranium columbinum</i>
<i>Festuca ovina</i>	<i>Geranium dissectum</i>

<i>Geranium molle</i>	<i>Hieracium lactucella</i>
<i>Geranium pratense</i>	<i>Hieracium murorum</i>
<i>Geranium pusillum</i>	<i>Hieracium olivaceum</i>
<i>Geranium pyrenaicum</i>	<i>Hieracium pallidiflorum</i>
<i>Geranium robertianum</i>	<i>Hieracium peleterianum</i>
<i>Geranium rotundifolium</i>	<i>Hieracium piliferum</i>
<i>Geranium sylvaticum</i>	<i>Hieracium pilosella</i>
<i>Geum urbanum</i>	<i>Hieracium sabaudum</i>
<i>Glechoma hederacea</i>	<i>Hieracium sonchoides</i>
<i>Globularia alypum</i>	<i>Hieracium tardans</i>
<i>Globularia cordifolia</i>	<i>Hieracium vogesiacum</i>
<i>Globularia cordifolia</i> subsp. <i>Repens</i>	<i>Hippocrepis comosa</i>
<i>Globularia vulgaris</i>	<i>Hippocrepis comosa</i> subsp. <i>Scorpioides</i>
<i>Globularia vulgaris</i> subsp. <i>Willkommii</i>	<i>Holcus lanatus</i>
<i>Glyceria fluitans</i> subsp. <i>Plicata</i>	<i>Holosteum umbellatum</i>
<i>Gnaphalium sylvaticum</i>	<i>Hordeum murinum</i>
<i>Gnaphalium uliginosum</i>	<i>Hordeum vulgare</i>
<i>Gymnadenia conopsea</i>	<i>Humulus lupulus</i>
<i>Hedera helix</i>	<i>Hyoscyamus niger</i>
<i>Helianthemum apenninum</i>	<i>Hypocoum procumbens</i>
<i>Helianthemum nummularium</i>	<i>Hypocoum procumbens</i> subsp. <i>Grandiflorum</i>
<i>Helianthemum nummularium</i> subsp. <i>Tomentosum</i>	<i>Hypericum maculatum</i>
<i>Helianthemum oelandicum</i>	<i>Hypericum perforatum</i>
<i>Helianthemum oelandicum</i> subsp. <i>Italicum</i>	<i>Hypericum tetrapterum</i>
<i>Helianthus tuberosus</i>	<i>Hypochoeris radicata</i>
<i>Helichrysum stoechas</i>	<i>Hyssopus officinalis</i>
<i>Heliotropium europaeum</i>	<i>Hyssopus officinalis</i> subsp. <i>Canescens</i>
<i>Helleborus foetidus</i>	<i>Iberis amara</i>
<i>Helleborus viridis</i> subsp. <i>Occidentalis</i>	<i>Iberis amara</i> subsp. <i>Amara</i>
<i>Hemerocallis fulva</i>	<i>Iberis ciliata</i>
<i>Heracleum sphondylium</i>	<i>Inula conyza</i>
<i>Heracleum sphondylium</i> subsp. <i>Granatense</i>	<i>Inula helenioides</i>
<i>Heracleum sphondylium</i> subsp. <i>Pyrenaicum</i>	<i>Inula montana</i>
<i>Herniaria glabra</i>	<i>Inula salicina</i>
<i>Hieracium alatum</i>	<i>Ipomoea purpurea</i>
<i>Hieracium amplexicaule</i>	<i>Iris pseudacorus</i>
<i>Hieracium aymericianum</i>	<i>Isatis tinctoria</i>
<i>Hieracium billyanum</i>	<i>Jasione laevis</i>
<i>Hieracium bourgaei</i>	<i>Jasione montana</i>
<i>Hieracium candidum</i>	<i>Jasminum fruticans</i>
<i>Hieracium cerinthoides</i>	<i>Juglans regia</i>
<i>Hieracium chamaepicris</i>	<i>Juncus acutiflorus</i>
<i>Hieracium cordifolium</i>	<i>Juncus articulatus</i>
<i>Hieracium eriopogon</i>	<i>Juncus bufonius</i>
<i>Hieracium glaucinum</i>	<i>Juncus conglomeratus</i>
<i>Hieracium hypeuryum</i>	<i>Juncus effusus</i>

<i>Juncus inflexus</i>	<i>Lepidium draba</i>
<i>Juncus tenageia</i>	<i>Lepidium graminifolium</i>
<i>Juncus tenuis</i>	<i>Lepidium ruderales</i>
<i>Juncus triglumis</i>	<i>Lepidium virginicum</i>
<i>Juniperus communis</i>	<i>Leucanthemum vulgare</i>
<i>Juniperus phoenicea</i>	<i>Leuzea conifera</i>
<i>Kernera saxatilis</i>	<i>Ligusticum lucidum</i>
<i>Knautia arvensis</i>	<i>Ligustrum vulgare</i>
<i>Knautia dipsacifolia</i>	<i>Linaria alpina</i>
<i>Knautia dipsacifolia subsp. Arvernensis</i>	<i>Linaria arvensis</i>
<i>Knautia dipsacifolia subsp. Catalaunica</i>	<i>Linaria repens</i>
<i>Kochia scoparia</i>	<i>Linaria vulgaris</i>
<i>Koeleria macrantha</i>	<i>Linaria vulgaris subsp. Italica</i>
<i>Koeleria pyramidata</i>	<i>Linum catharticum</i>
<i>Koeleria splendens</i>	<i>Linum narbonense</i>
<i>Koeleria vallesiana</i>	<i>Linum perenne subsp. Austriacum</i>
<i>Lactuca perennis</i>	<i>Linum strictum</i>
<i>Lactuca serriola</i>	<i>Linum tenuifolium</i>
<i>Lactuca viminea</i>	<i>Linum tenuifolium subsp. Appressum</i>
<i>Lactuca virosa</i>	<i>Linum tenuifolium subsp. Milletii</i>
<i>Lamium album</i>	<i>Linum tenuifolium subsp. Salsoloides</i>
<i>Lamium amplexicaule</i>	<i>Linum viscosum</i>
<i>Lamium hybridum</i>	<i>Listera ovata</i>
<i>Lappula squarrosa</i>	<i>Lithospermum arvense</i>
<i>Lapsana communis</i>	<i>Lithospermum fruticosum</i>
<i>Laserpitium gallicum</i>	<i>Lithospermum officinale</i>
<i>Laserpitium latifolium</i>	<i>Lolium multiflorum</i>
<i>Lathraea clandestina</i>	<i>Lolium perenne</i>
<i>Lathyrus aphaca</i>	<i>Lolium rigidum</i>
<i>Lathyrus cirrhosus</i>	<i>Lonicera etrusca</i>
<i>Lathyrus pratensis</i>	<i>Lonicera nigra</i>
<i>Lathyrus sphaericus</i>	<i>Lonicera pyrenaica</i>
<i>Lathyrus sylvestris subsp. Pyrenaicus</i>	<i>Lonicera xylosteum</i>
<i>Lathyrus tuberosus</i>	<i>Lotus corniculatus</i>
<i>Lavandula angustifolia</i>	<i>Lotus corniculatus subsp. Delortii</i>
<i>Lavandula angustifolia subsp. Pyrenaica</i>	<i>Lotus pedunculatus</i>
<i>Lavandula latifolia</i>	<i>Luzula campestris</i>
<i>Legousia hybrida</i>	<i>Lycopus europaeus</i>
<i>Legousia scabra</i>	<i>Lysimachia ephemereum</i>
<i>Lemna minor</i>	<i>Lysimachia vulgaris</i>
<i>Leontodon autumnalis</i>	<i>Lythrum salicaria</i>
<i>Leontodon hispidus</i>	<i>Malva moschata</i>
<i>Leontodon pyrenaicus</i> NA	<i>Malva neglecta</i>
<i>Leontodon taraxacoides</i>	<i>Malva sylvestris</i>
<i>Leontodon taraxacoides subsp. Hispidus</i>	<i>Marrubium vulgare</i>
<i>Lepidium campestre</i>	<i>Matricaria discoidea</i>

<i>Matricaria maritima</i> subsp. <i>Inodora</i>	<i>Odontides vernus</i> subsp. <i>Serotinus</i>
<i>Matricaria recutita</i>	<i>Oenothera biennis</i>
<i>Medicago lupulina</i>	<i>Onobrychis saxatilis</i>
<i>Medicago minima</i>	<i>Onobrychis supina</i>
<i>Medicago rigidula</i>	<i>Onobrychis viciifolia</i>
<i>Medicago sativa</i>	<i>Ononis natrix</i>
<i>Medicago suffruticosa</i>	<i>Ononis pusilla</i>
<i>Melampyrum pratense</i>	<i>Ononis spinosa</i>
<i>Melica ciliata</i>	<i>Ononis spinosa</i> subsp. <i>Antiquorum</i>
<i>Melica ciliata</i> subsp. <i>Ciliata</i>	<i>Ononis striata</i>
<i>Melica ciliata</i> subsp. <i>Magnolii</i>	<i>Onopordum acanthium</i>
<i>Melica minuta</i>	<i>Onopordum acaulon</i>
<i>Melilotus alba</i>	<i>Ophioglossum vulgatum</i>
<i>Melilotus altissima</i>	<i>Orchis majalis</i>
<i>Melilotus officinalis</i>	<i>Orchis pallens</i>
<i>Mentha longifolia</i>	<i>Origanum vulgare</i>
<i>Micropus erectus</i>	<i>Ornithogalum umbellatum</i>
<i>Micropyrum tenellum</i>	<i>Orobanche amethystea</i>
<i>Minuartia laricifolia</i> subsp. <i>Diomedis</i>	<i>Orobanche artemisiae</i>
<i>Minuartia rubra</i>	<i>Orobanche gracilis</i>
<i>Minuartia rubra</i> subsp. <i>Fastigiata</i>	<i>Orobanche purpurea</i>
<i>Moehringia muscosa</i>	<i>Orobanche rapum</i>
<i>Moehringia trinervia</i>	<i>Orobanche teucrii</i>
<i>Molinia coerulea</i>	<i>Oxalis acetosella</i>
<i>Molinia coerulea</i> subsp. <i>Arundinacea</i>	<i>Papaver argemone</i>
<i>Monotropa hypopitys</i>	<i>Papaver dubium</i>
<i>Muscari neglectum</i>	<i>Papaver rhoeas</i>
<i>Mycelis muralis</i>	<i>Parnassia palustris</i>
<i>Myosotis arvensis</i>	<i>Paronychia kapela</i> subsp. <i>Serpyllifolia</i>
<i>Myosotis ramosissima</i>	<i>Pastinaca sativa</i> subsp. <i>Sylvestris</i>
<i>Myosotis stricta</i>	<i>Pedicularis sylvatica</i>
<i>Myosotis sylvatica</i> subsp. <i>Teresiana</i>	<i>Pedicularis verticillata</i>
<i>Myosoton aquaticum</i>	<i>Petasites fragrans</i>
<i>Myriophyllum spicatum</i>	<i>Petrocallis pyrenaica</i>
<i>Narcissus assoanus</i>	<i>Petrorhagia prolifera</i>
<i>Narcissus poeticus</i>	<i>Petroselinum crispum</i>
<i>Narcissus pseudonarcissus</i> subsp. <i>Moschatus</i>	<i>Peucedanum oreoselinum</i>
<i>Nardus stricta</i>	<i>Phalaris arundinacea</i>
<i>Nepeta cataria</i>	<i>Phleum alpinum</i>
<i>Nepeta nepetella</i>	<i>Phleum phleoides</i>
<i>Nepeta nuda</i> subsp. <i>Latifolia</i>	<i>Phleum pratense</i>
<i>Neslia paniculata</i> subsp. <i>Thracica</i>	<i>Phleum pratense</i> subsp. <i>Bertolonii</i>
<i>Nigella gallica</i>	<i>Phragmites australis</i>
<i>Odontides kaliformis</i>	<i>Phyteuma orbiculare</i>
<i>Odontides lanceolatus</i> subsp. <i>Olotensis</i>	<i>Phyteuma spicatum</i>
<i>Odontides luteus</i>	<i>Phyteuma spicatum</i> subsp. <i>Pyrenaicum</i>

<i>Picea abies</i>	<i>Populus nigra</i>
<i>Picris hieracioides</i>	<i>Populus tremula</i>
<i>Pimpinella saxifraga</i>	<i>Populus Xcanadensis</i>
<i>Pinguicula grandiflora</i>	<i>Portulaca oleracea</i>
<i>Pinguicula vulgaris</i>	<i>Potamogeton crispus</i>
<i>Pinus mugo</i> subsp. <i>Uncinata</i>	<i>Potamogeton densus</i>
<i>Pinus nigra</i> subsp. <i>Salzmannii</i>	<i>Potamogeton nodosus</i>
<i>Pinus sylvestris</i>	<i>Potentilla argentea</i>
<i>Pistacia terebinthus</i>	<i>Potentilla erecta</i>
<i>Pisum sativum</i>	<i>Potentilla micrantha</i>
<i>Plantago lanceolata</i>	<i>Potentilla neumanniana</i>
<i>Plantago major</i>	<i>Potentilla reptans</i>
<i>Plantago major</i> subsp. <i>Intermedia</i>	<i>Potentilla rupestris</i>
<i>Plantago maritima</i> subsp. <i>Serpentina</i>	<i>Primula elatior</i>
<i>Plantago media</i>	<i>Primula veris</i>
<i>Plantago sempervirens</i>	<i>Primula veris</i> subsp. <i>Columnae</i>
<i>Plantago subulata</i>	<i>Prunella grandiflora</i>
<i>Plantago subulata</i> subsp. <i>Holosteum</i>	<i>Prunella grandiflora</i> subsp. <i>Pyrenaica</i>
<i>Poa alpina</i>	<i>Prunella laciniata</i>
<i>Poa alpina</i> subsp. <i>Brevifolia</i>	<i>Prunella vulgaris</i>
<i>Poa annua</i>	<i>Prunus avium</i>
<i>Poa annua</i> subsp. <i>Annua</i>	<i>Prunus mahaleb</i>
<i>Poa bulbosa</i>	<i>Prunus persica</i>
<i>Poa compressa</i>	<i>Prunus spinosa</i>
<i>Poa nemoralis</i>	<i>Psoralea bituminosa</i>
<i>Poa nemoralis</i> subsp. <i>Nemoralis</i>	<i>Pteridium aquilinum</i>
<i>Poa pratensis</i>	<i>Ptychotis saxifraga</i>
<i>Poa pratensis</i> subsp. <i>Angustifolia</i>	<i>Pulmonaria affinis</i>
<i>Poa trivialis</i>	<i>Punica granatum</i>
<i>Polycnemum arvense</i> subsp. <i>Majus</i>	<i>Pyrus malus</i>
<i>Polygala calcarea</i>	<i>Pyrus malus</i> subsp. <i>Mitis</i>
<i>Polygala vulgaris</i>	<i>Quercus cerrioides</i>
<i>Polygala vulgaris</i> subsp. <i>Gerundensis</i>	<i>Quercus humilis</i>
<i>Polygonatum odoratum</i>	<i>Quercus ilex</i> subsp. <i>Rotundifolia</i>
<i>Polygonum alpinum</i>	<i>Quercus petraea</i>
<i>Polygonum amphibium</i>	<i>Ranunculus aconitifolius</i>
<i>Polygonum aubertii</i>	<i>Ranunculus aconitifolius</i> subsp. <i>Platanifolius</i>
<i>Polygonum aviculare</i>	<i>Ranunculus acris</i>
<i>Polygonum aviculare</i> subsp. <i>Microspermum</i>	<i>Ranunculus acris</i> subsp. <i>Friesianus</i>
<i>Polygonum bistorta</i>	<i>Ranunculus aquatilis</i> subsp. <i>Fucoides</i>
<i>Polygonum convolvulus</i>	<i>Ranunculus arvensis</i>
<i>Polygonum dumetorum</i>	<i>Ranunculus auricomus</i>
<i>Polygonum lapathifolium</i>	<i>Ranunculus auricomus</i> subsp. <i>Carlittensis</i>
<i>Polygonum persicaria</i>	<i>Ranunculus bulbosus</i>
<i>Polypodium vulgare</i>	<i>Ranunculus ficaria</i>
<i>Populus alba</i>	<i>Ranunculus hederaceus</i>

<i>Ranunculus montanus</i>	<i>Rumex acetosella</i> subsp. <i>Angiocarpus</i>
<i>Ranunculus pyrenaicus</i> subsp. <i>Angustifolius</i>	<i>Rumex conglomeratus</i>
<i>Ranunculus repens</i>	<i>Rumex crispus</i>
<i>Ranunculus serpens</i>	<i>Rumex longifolius</i>
<i>Ranunculus serpens</i> subsp. <i>Nemorosus</i>	<i>Rumex obtusifolius</i>
<i>Ranunculus trichophyllus</i>	<i>Rumex patientia</i>
<i>Rapistrum rugosum</i>	<i>Rumex scutatus</i>
<i>Reseda alba</i>	<i>Sagina procumbens</i>
<i>Reseda glauca</i>	<i>Salix alba</i>
<i>Reseda lutea</i>	<i>Salix caprea</i>
<i>Reseda luteola</i>	<i>Salix cinerea</i>
<i>Reseda phyteuma</i>	<i>Salix cinerea</i> subsp. <i>Oleifolia</i>
<i>Reseda suffruticosa</i>	<i>Salix elaeagnos</i>
<i>Rhamnus cathartica</i>	<i>Salix elaeagnos</i> subsp. <i>Angustifolia</i>
<i>Rhamnus saxatilis</i>	<i>Salix fragilis</i>
<i>Rhinanthus minor</i>	<i>Salix herbacea</i>
<i>Rhinanthus pumilus</i>	<i>Salix purpurea</i>
<i>Ribes alpinum</i>	<i>Salix retusa</i>
<i>Ribes rubrum</i>	<i>Salix triandra</i>
<i>Ribes uva-crispa</i>	<i>Salix Xrubens</i>
<i>Robinia pseudoacacia</i>	<i>Salsola kali</i>
<i>Rorippa aspera</i> subsp. <i>Praeterita</i>	<i>Salvia glutinosa</i>
<i>Rorippa islandica</i>	<i>Salvia officinalis</i>
<i>Rorippa nasturtium</i>	<i>Salvia officinalis</i> subsp. <i>Lavandulifolia</i>
<i>Rorippa nasturtium-aquaticum</i>	<i>Salvia pratensis</i>
<i>Rorippa pyrenaica</i>	<i>Salvia verbenaca</i>
<i>Rosa agrestis</i>	<i>Sambucus ebulus</i>
<i>Rosa canina</i>	<i>Sambucus nigra</i>
<i>Rosa canina</i> subsp. <i>Stylosa</i>	<i>Sambucus racemosa</i>
<i>Rosa coriifolia</i>	<i>Sanguisorba minor</i>
<i>Rosa coriifolia</i> subsp. <i>Vosagiaca</i>	<i>Sanguisorba minor</i> subsp. <i>Polygama</i>
<i>Rosa micrantha</i>	<i>Sanguisorba officinalis</i>
<i>Rosa pimpinellifolia</i>	<i>Santolina chamaecyparissus</i>
<i>Rosa rubiginosa</i>	<i>Santolina chamaecyparissus</i> subsp. <i>Pecten</i>
<i>Rosa sicula</i>	<i>Santolina chamaecyparissus</i> subsp. <i>Squarrosa</i>
<i>Rosa tomentosa</i>	<i>Saponaria ocymoides</i>
<i>Rosa villosa</i>	<i>Saponaria officinalis</i>
<i>Rubia tinctorum</i>	<i>Satureja acinos</i>
<i>Rubus caesius</i>	<i>Satureja montana</i>
<i>Rubus canescens</i>	<i>Satureja vulgaris</i>
<i>Rubus idaeus</i>	<i>Saxifraga granulata</i>
<i>Rubus saxatilis</i>	<i>Saxifraga paniculata</i>
<i>Rubus ulmifolius</i>	<i>Saxifraga stellaris</i>
<i>Rumex acetosa</i>	<i>Saxifraga stellaris</i> subsp. <i>Robusta</i>
<i>Rumex acetosa</i> subsp. <i>Amplexicaulis</i>	<i>Scabiosa columbaria</i>
<i>Rumex acetosella</i>	<i>Scandix pecten-veneris</i>

<i>Schoenus nigricans</i>	<i>Silene latifolia</i>
<i>Scirpus holoschoenus</i>	<i>Silene nocturna</i>
<i>Scirpus lacustris</i> subsp. <i>Tabernaemontani</i>	<i>Silene nutans</i>
<i>Scirpus setaceus</i>	<i>Silene otites</i>
<i>Scleranthus annuus</i>	<i>Silene saxifraga</i>
<i>Scleranthus annuus</i> subsp. <i>Polycarpus</i>	<i>Silene vulgaris</i>
<i>Scleranthus perennis</i>	<i>Silene vulgaris</i> subsp. <i>Prostrata</i>
<i>Sclerochloa dura</i>	<i>Silybum marianum</i>
<i>Scorzonera humilis</i> (*)	<i>Sinapis arvensis</i>
<i>Scorzonera laciniata</i>	<i>Sisymbrium altissimum</i>
<i>Scrophularia alpestris</i>	<i>Sisymbrium austriacum</i>
<i>Scrophularia canina</i> subsp. <i>Crithmifolia</i>	<i>Sisymbrium austriacum</i> subsp. <i>Chrysanthum</i>
<i>Scrophularia nodosa</i>	<i>Sisymbrium irio</i>
<i>Secale cereale</i>	<i>Sisymbrium officinale</i>
<i>Sedum acre</i>	<i>Solanum dulcamara</i>
<i>Sedum album</i>	<i>Solanum lycopersicum</i>
<i>Sedum album</i> subsp. <i>Album</i>	<i>Solanum tuberosum</i>
<i>Sedum brevifolium</i>	<i>Solidago virgaurea</i>
<i>Sedum dasyphyllum</i>	<i>Sonchus asper</i>
<i>Sedum hirsutum</i>	<i>Sonchus oleraceus</i>
<i>Sedum rupestre</i>	<i>Sorbus aria</i>
<i>Sedum rupestre</i> subsp. <i>Reflexum</i>	<i>Sorbus aucuparia</i>
<i>Sedum sediforme</i>	<i>Spergula morisonii</i>
<i>Sedum telephium</i> subsp. <i>Maximum</i>	<i>Spergularia segetalis</i>
<i>Selinum pyrenaicum</i>	<i>Stachys officinalis</i>
<i>Sempervivum arachnoideum</i>	<i>Stachys recta</i>
<i>Sempervivum tectorum</i>	<i>Stachys sylvatica</i>
<i>Senecio adonidifolius</i>	<i>Stachelina dubia</i>
<i>Senecio erucifolius</i>	<i>Stellaria graminea</i>
<i>Senecio gallicus</i>	<i>Stellaria holostea</i>
<i>Senecio inaequidens</i>	<i>Stellaria media</i>
<i>Senecio jacobaea</i>	<i>Stipa capillata</i>
<i>Senecio sylvaticus</i>	<i>Stipa offneri</i>
<i>Senecio viscosus</i>	<i>Stipa pennata</i>
<i>Senecio vulgaris</i>	<i>Stipa pennata</i> subsp. <i>Eriocaulis</i>
<i>Serratula tinctoria</i>	<i>Stipa pennata</i> subsp. <i>Iberica</i>
<i>Seseli montanum</i>	<i>Succisa pratensis</i>
<i>Seseli montanum</i> subsp. <i>nanum</i> NA	<i>Symphytum officinale</i>
<i>Sesleria coerulea</i>	<i>Tagetes minuta</i>
<i>Setaria viridis</i>	<i>Tanacetum corymbosum</i>
<i>Sherardia arvensis</i>	<i>Tanacetum parthenium</i>
<i>Sideritis hirsuta</i>	<i>Tanacetum vulgare</i>
<i>Sideritis hirsuta</i> subsp. <i>emporitana</i>	<i>Taraxacum dissectum</i>
<i>Sideritis hyssopifolia</i>	<i>Taraxacum laevigatum</i>
<i>Sideritis montana</i> subsp. <i>ebracteata</i>	<i>Taraxacum officinale</i>
<i>Silene dioica</i>	<i>Telephium imperati</i>

<i>Tetragonolobus maritimus</i>	<i>Trinia glauca</i>
<i>Teucrium botrys</i>	<i>Trisetum flavescens</i>
<i>Teucrium chamaedrys</i>	<i>Triticum aestivum</i>
<i>Teucrium chamaedrys</i> subsp. <i>germanicum</i>	<i>Trollius europaeus</i>
<i>Teucrium chamaedrys</i> subsp. <i>pinnatifidum</i>	<i>Tussilago farfara</i>
<i>Teucrium polium</i>	<i>Typha latifolia</i>
<i>Teucrium polium</i> subsp. <i>capitatum</i>	<i>Ulmus glabra</i>
<i>Teucrium pyrenaicum</i>	<i>Ulmus minor</i>
<i>Thalictrum aquilegifolium</i>	<i>Urtica dioica</i>
<i>Thalictrum minus</i>	<i>Urtica urens</i>
<i>Thesium alpinum</i>	<i>Vaccaria hispanica</i>
<i>Thesium humifusum</i>	<i>Vaccinium myrtillus</i>
<i>Thesium humifusum</i> subsp. <i>divaricatum</i>	<i>Valeriana montana</i>
<i>Thlaspi arvense</i> subsp. <i>arvense</i>	<i>Valeriana officinalis</i>
	<i>Valerianella eriocarpa</i>
<i>Thlaspi perfoliatum</i>	<i>Valerianella locusta</i>
<i>Thymus serpyllum</i>	<i>Ventenata dubia</i>
<i>Thymus serpyllum</i> subsp. <i>carniolicus</i>	<i>Verbascum boerhavii</i>
<i>Thymus serpyllum</i> subsp. <i>caroli</i>	<i>Verbascum chaixii</i>
<i>Thymus serpyllum</i> subsp. <i>chamaedrys</i>	<i>Verbascum lychnitis</i>
<i>Thymus vulgaris</i>	<i>Verbascum pulverulentum</i>
<i>Tilia platyphyllos</i>	<i>Verbascum thapsus</i>
<i>Tordylium maximum</i>	<i>Verbena officinalis</i>
<i>Torilis japonica</i>	<i>Veronica anagallis</i>
<i>Tragopogon crocifolius</i>	<i>Veronica arvensis</i>
<i>Tragopogon porrifolius</i> subsp. <i>australis</i>	<i>Veronica austriaca</i>
<i>Tragopogon pratensis</i>	<i>Veronica austriaca</i> subsp. <i>tenuifolia</i>
<i>Tragus racemosus</i>	<i>Veronica austriaca</i> subsp. <i>teucrium</i>
<i>Trifolium alpinum</i>	<i>Veronica beccabunga</i>
<i>Trifolium arvense</i>	<i>Veronica chamaedrys</i>
<i>Trifolium aureum</i>	<i>Veronica fruticulosa</i>
<i>Trifolium campestre</i>	<i>Veronica hederifolia</i>
<i>Trifolium dubium</i>	<i>Veronica officinalis</i>
<i>Trifolium fragiferum</i>	<i>Veronica persica</i>
<i>Trifolium hybridum</i>	<i>Veronica polita</i>
<i>Trifolium medium</i>	<i>Veronica spicata</i>
<i>Trifolium montanum</i>	<i>Veronica triphyllos</i>
<i>Trifolium ochroleucon</i>	<i>Veronica verna</i>
<i>Trifolium pratense</i>	<i>Viburnum lantana</i>
<i>Trifolium repens</i>	<i>Viburnum tinus</i>
<i>Trifolium retusum</i>	<i>Vicia cracca</i>
<i>Trifolium rubens</i>	<i>Vicia cracca</i> subsp. <i>incana</i>
<i>Trifolium scabrum</i>	<i>Vicia cracca</i> subsp. <i>tenuifolia</i>
<i>Trifolium striatum</i>	<i>Vicia hirsuta</i>
<i>Triglochin palustre</i>	<i>Vicia lutea</i>
<i>Trigonella monspeliaca</i>	<i>Vicia onobrychioides</i>

Vicia pannonica

Vicia pannonica subsp. striata

Vicia peregrina

Vicia pyrenaica

Vicia sativa

Vicia sativa subsp. nigra

Vicia sepium

Vicia tetrasperma

Vicia villosa subsp. ambigua

Vicia villosa subsp. varia

Vincetoxicum hirsutiflorum

Viola alba

Viola hirta

Viola palustris

Viola rupestris

Viola sylvestris

Viola sylvestris subsp. riviniana

Viola tricolor

Viola tricolor subsp. arvensis

Viola tricolor subsp. subalpina

Viola willkommii NA

Vitis vinifera

Vulpia myuros

Xanthium echinatum subsp. italicum

Xanthium spinosum

Xeranthemum inapertum

Taula. Inventari de la flora probablement present a la zona d'estudi. Font: elaboració pròpia a partir de dades extretes del *Biocat*.

Llegenda:

- (*) Tàxons protegits pel Catàleg de la flora amenaçada de Catalunya
- Tàxons **endèmics** a Catalunya (segons el *Catàleg de plantes vasculars endèmiques, rares o amenaçades de Catalunya. I. Tàxons endèmics*. L.Sáez et al., 1998)
- **NA** = No Amenaçada; **LR, lc** = Baix risc, poc preocupant.

8.9 Llistat d'aus presents a la zona d'estudi

A continuació s'il·lustra una taula amb els ocells presents a la finca, segons la bibliografia consultada i les dades extretes del treball de camp. S'inclou el grau de protecció de cada espècie, la llegenda de la qual es troba descrita més endavant.

	Espècie	Protecció UE	IUCN Red List	Protecció Estatal	Amenaça nidificants Catalunya	Protecció Catalunya
<i>Accipiter gentilis</i>	Astor	Annex I	LC	-	NT	C
<i>Accipiter nisus</i>	Esparver vulgar	-	LC	-	LC	C
<i>Acrocephalus arundinaceus</i>	Balquer	-	LC	-	LC	D
<i>Acrocephalus schoenobaenus</i>	Boscarla dels joncs	-	LC	-	-	D
<i>Actitis hypoleucos</i>	Xivitona	-	LC	-	VU	C
<i>Aegithalos caudatus</i>	Mallerenga cuallarga	-	LC	-	LC	D
<i>Aegolius funereus</i>	Mussol pirinenc	Annex I	LC	Annex IV	VU	B
<i>Alauda arvensis</i>	Alosa vulgar	Annex II/2	LC	-	LC	-
<i>Alcedo atthis</i>	Blauet	Annex I	LC	Annex IV	VU	C
<i>Alectoris rufa</i>	Perdiu roja	Annex II/1 i III/1	LC	-	VU	-
<i>Anthus campestris</i>	Trobat o titeta d'estiu	Annex I	LC	Annex IV	LC	D
<i>Anthus spinoletta</i>	Grasset de muntanya	-	LC	-	LC	D
<i>Anthus trivialis</i>	Piula dels arbres	-	LC	-	LC	D
<i>Apus apus</i>	Falciot negre	-	LC	-	LC	D
<i>Apus melba</i>	Ballester	-	LC	-	LC	D
<i>Aquila chrysaetos</i>	Àguila daurada	Annex I	LC	Annex IV	NT	B
<i>Asio otus</i>	Mussol banyut	-	LC	-	DD	C
<i>Athene noctua</i>	Mussol comú	-	LC	-	NT	C
<i>Bubo bubo</i>	Duc	Annex I	LC	Annex IV	LC	B
<i>Burhinus oediconemus</i>	Torlit	Annex I	VU	Annex IV	VU	C
<i>Buteo buteo</i>	Aligot comú	-	LC	-	NT	C
<i>Buteo lagopus</i>	Aligot calçat	-	LC	-	LC	C
<i>Caprimulgus europaeus</i>	Enganyapastors	Annex I	LC	Annex IV	LC	C

<i>Carduelis cannabina</i>	Passarell comú	-	LC	-	LC	D
<i>Carduelis carduelis</i>	Cadenera	-	LC	-	LC	D
<i>Carduelis chloris</i>	Verdum	-	LC	-	LC	D
<i>Carduelis spinus</i>	Lluer	-	LC	-	NT	D
<i>Certhia brachydactyla</i>	Raspinell comú	-	LC	-	LC	D
<i>Certhia familiaris</i>	Raspinell pirinenc	-	LC	-	NT	D
<i>Cettia cetti</i>	Rossinyol bord	-	LC	-	LC	D
<i>Charadrius dubius</i>	Corriol petit	-	LC	-	LC	D
<i>Charadrius morinellus</i>	Corriol pit-roig	Annex I	LC	Annex IV	EN (crític)	B
<i>Circetus gallicus</i>	Àguila marcenca	Annex I	LC	Annex IV	NT	C
<i>Circus cyaneus</i>	Arpella pàl·lida	Annex I	LC	Annex IV	EN	B
<i>Circus pyragus</i>	Esparver cendrós	Annex I	LC	Annex IV	EN	B
<i>Cisticola juncidis</i>	Trist	-	LC	-	LC	D
<i>Columba livia</i>	Colom roquer	Annex II/1	LC	-	LC	-
<i>Columba oenas</i>	Xixella	Annex II/2	LC	-	NT	-
<i>Columba palumbus</i>	Tudó	Annex I, II/1, III/1	LC	-	LC	-
<i>Corvus corax</i>	Corb	-	LC	-	LC	-
<i>Corvus corone</i>	Cornella negra	Annex II/2	LC	-	LC	-
<i>Corvus monedula</i>	Gralla	-	LC	-	VU	D
<i>Coturnix coturnix</i>	Guatlla	-	LC	-	DD	-
<i>Cuculus canorus</i>	Cucut	-	LC	-	LC	D
<i>Delichon urbicum</i>	Oreneta cuablanca	-	LC	-	LC	D
<i>Dendrocopos major</i>	Picot graser gros	-	LC	-	LC	D
<i>Dendrocopos minor</i>	Picot graser petit	-	LC	-	NT	B
<i>Dryocopus martius</i>	Picot negre	Annex I	LC	Annex IV	NT	C
<i>Emberiza calandra</i>	Cruixidell	-	LC	-	LC	-
<i>Emberiza cia</i>	Sit negre	-	LC	-	LC	D
<i>Emberiza cirius</i>	Gratapalles	-	LC	-	LC	D
<i>Emberiza citrinella</i>	Verderola	-	LC	-	NT	D

<i>Emberiza hortulana</i>	Hortolà	Annex I	LC	Annex IV	LC	D
<i>Erithacus rubecula</i>	Pit-roig	-	LC	-	LC	D
<i>Falco peregrinus</i>	Falcó pelegrí	Annex I	LC	Annex IV	NT	B
<i>Falco subbuteo</i>	Falcó mostatxut	-	LC	-	NT	C
<i>Falco tinnunculus</i>	Xoriguer comú	-	LC	-	LC	C
<i>Ficedula hypoleuca</i>	Mastegatxes	-	LC	-	DD	D
<i>Fringilla coelebs</i>	Pinsà comú	-	LC	-	LC	D
<i>Galerida cristata</i>	Cogullada vulgar	-	LC	-	NT	D
<i>Garrulus glandarius</i>	Gaig	Annex II/2	LC	-	LC	-
<i>Gypaetus barbatus subsp. aureus</i>	Trencalòs	Annex I	VU	Annex IV	EN	A Decret 282/1994, Pla de Recuperació del Trencalòs
<i>Gyps fulvus</i>	Voltor comú	Annex I	LC	Annex IV	NT	B
<i>Hieraetus pennatus</i>	Àguila calçada	Annex I	LC	Annex IV	NT	B
<i>Hippolais icterina</i>	Bosqueta icterina	-	LC	-	-	-
<i>Hippolais polyglotta</i>	Bosqueta vulgar	-	LC	-	LC	D
<i>Hirundo rustica</i>	Oreneta vulgar	-	LC	-	LC	D
<i>Jynx torquilla</i>	Colltort	-	LC	-	NT	C
<i>Lanius collurio</i>	Escorxador	Annex I	LC	Annex IV	LC	D
<i>Lanius meridionalis</i>	Botxí	-	LC	-	VU	D
<i>Lanius senator</i>	Capsigrany	-	LC	-	NT	D
<i>Loxia curvirostra</i>	Trencapinyes	-	LC	-	LC	D
<i>Lullula arborea</i>	Cotoliu	Annex I	LC	Annex IV	LC	D
<i>Luscinia megarhynchos</i>	Rossinyol	-	LC	-	LC	D
<i>Merops apiaster</i>	Abellerol	-	LC	-	LC	D
<i>Milvus migrans</i>	Milà negre	Annex I	VU	Annex IV	VU	C
<i>Monticola saxatilis</i>	Merla roquera	-	LC	-	LC	D
<i>Motacilla alba</i>	Cuereta blanca	-	LC	-	LC	D
<i>Motacilla cinerea</i>	Cuereta torrentera	-	LC	-	NT	D
<i>Motacilla flava</i>	Cuereta groga	-	LC	-	LC	D

<i>Muscicapa striata</i>	Papamosques gris	-	LC	-	NT	D
<i>Neophron percnopterus</i>	Aufrany	Annex I	EN	Annex IV	EN	B
<i>Oenanthe oenanthe</i>	Còlit gris	-	LC	-	NT	D
<i>Oriolus oriolus</i>	Oriol	-	LC	-	LC	D
<i>Otus scops</i>	Xot	-	LC	-	NT	C
<i>Parus ater</i>	Mallerenga petita	-	LC	-	LC	D
<i>Parus caeruleus</i>	Mallerenga blava	-	LC	-	LC	D
<i>Parus cristatus</i>	Mallerenga emplomallada	-	LC	-	LC	D
<i>Parus major</i>	Mallerenga carbonera	-	LC	-	LC	D
<i>Passer domesticus</i>	Pardal comú	-	LC	-	LC	-
<i>Passer montanus</i>	Pardal xarrec	-	LC	-	NT	-
<i>Perdix perdix subsp. hispaniensis</i>	Perdiu xerra	Annex I	VU	Annex IV	EN	-
<i>Pernis apivorus</i>	Aligot vesper	Annex I	LC	Annex IV	NT	C
<i>Petronia petronia</i>	Pardal roquer	-	LC	-	LC	D
<i>Phoenicurus ochruros</i>	Cotxa fumada	-	LC	-	LC	D
<i>Phoenicurus phoenicurus</i>	Cotxa cua-roja	-	LC	-	EN (crític)	C
<i>Phylloscopus bonelli</i>	Mosquiter pàl·lid	-	LC	-	LC	D
<i>Phylloscopus collybita</i>	Mosquiter comú	-	LC	-	LC	D
<i>Phylloscopus ibericus</i>	Mosquiter ibèric	-	LC	-	LC	D
<i>Pica pica</i>	Garsa	Annex II/2	LC	-	LC	-
<i>Picus viridis</i>	Picot verd	-	LC	-	LC	D
<i>Prunella collaris</i>	Cercavores	-	LC	-	LC	D
<i>Prunella moularis</i>	Pardal de bardissa	-	LC	-	LC	D
<i>Ptyonoprogne rupestris</i>	Roquerol	-	LC	-	LC	D
<i>Pyrrhocorax graculus</i>	Gralla de bec groc	-	LC	-	LC	C
<i>Pyrrhocorax pyrrhocorax</i>	Gralla de bec vermell	Annex I	LC	Annex IV	NT	C

<i>Pyrrhula pyrrhula</i>	Pinsà borroner	-	LC	-	LC	D
<i>Regulus ignicapilla</i>	Bruel	-	LC	-	LC	D
<i>Regulus regulus</i>	Reietó	-	LC	-	LC	D
<i>Riparia riparia</i>	Oreneta de ribera	-	LC	-	NT	C
<i>Saxicola rubetra</i>	Bitxac rogenic	-	LC	-	NT	D
<i>Saxicola torquatus</i>	Bitxac comú	-	LC	-	LC	D
<i>Serinus citrinella</i>	Llucareta	-	LC	-	LC	D
<i>Serinus serinus</i>	Gafarró	-	LC	-	LC	D
<i>Sitta europaea</i>	Pica-soques blau	-	LC	-	LC	D
<i>Streptopelia turtur</i>	Tórtora	-	LC	-	VU	-
<i>Strix aluco</i>	Gamarús	-	LC	-	LC	C
<i>Sturnus vulgaris</i>	Estornell vulgar	Annex II/2	LC	-	LC	-
<i>Sylvia atricapilla</i>	Tallarol de casquet	-	LC	-	LC	D
<i>Sylvia borin</i>	Tallarol gros	-	LC	-	LC	D
<i>Sylvia cantillans</i>	Tallarol de garriga	-	LC	-	LC	D
<i>Sylvia communis</i>	Tallareta vulgar	-	LC	-	DD	D
<i>Sylvia undata</i>	Tallareta cuallarga	Annex I	LC	Annex IV	LC	D
<i>Troglodytes troglodytes</i>	Cargolet	-	LC	Annex IV	LC	D
<i>Turdus iliacus</i>	Tord ala-roig	Annex II/2	-	-	LC	-
<i>Turdus merula</i>	Merla	Annex II/2	LC	-	LC	-
<i>Turdus philomelos</i>	Tord	Annex II/2	LC	-	LC	-
<i>Turdus viscivorus</i>	Griva	Annex II/2	LC	-	LC	-
<i>Turdus pilaris</i>	Griva cerdana	Annex II/2	LC	-	-	-
<i>Turdus torquatus</i>	Merla de pit blanc	-	LC	-	LC	D
<i>Tyto alba</i>	Òliba	-	LC	-	NT	C
<i>Upupa epops</i>	Puput	-	LC	-	LC	D

Taula. Els ocells nidificants i no nidificants presents a la zona d'estudi. Font: elaboració pròpia a partir de dades extretes de la bibliografia i del treball de camp realitzat.

Les abreviatures i colors utilitzats corresponen a:

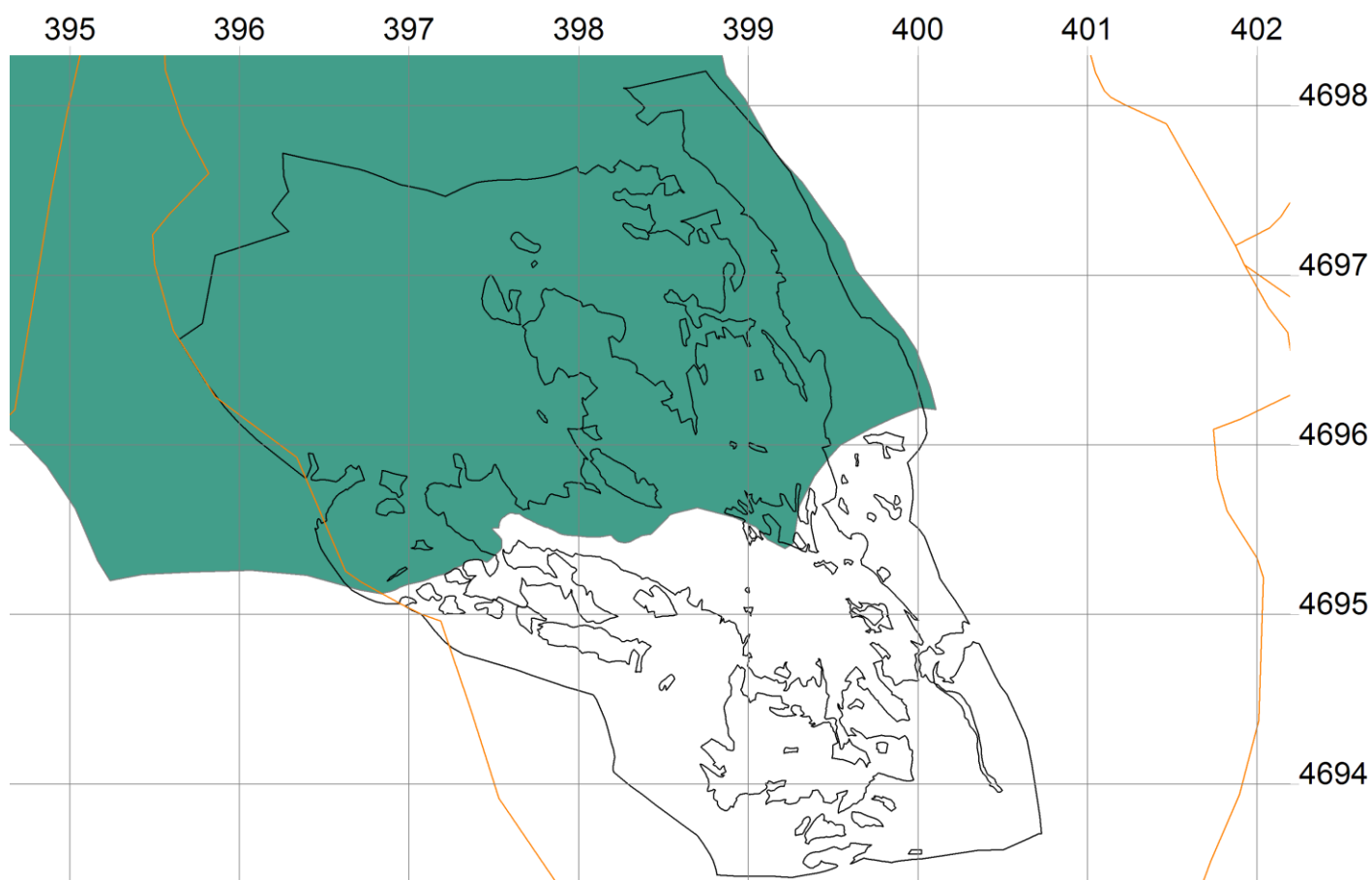
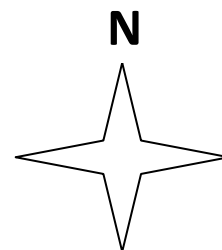
- 1) Possible nidificant, no nidificant. Segons l'Atles dels Ocells Nidificants de Catalunya.
- 2) **Avistaments** durant el treball de camp.
- 3) **EN**: en perill; **VU**: vulnerable; **NT**: proper a l'amenaça; **LC**: preocupació menor; **DD**: dades insuficients.

La legislació emprada per a les espècies d'aus és la següent:


- Protecció a nivell Europeu (UE): Directiva 79/409/CE d'aus
- Categories de protecció segons la IUCN Red List of Threatened Species (2008).
- Protecció a nivell de l'Estat Espanyol: Llei 42/2007
- Grau d'amenaça dels ocells a Catalunya: segons l'Atles dels Ocells Nidificants de Catalunya (Estrada, 2004).
- Categories de protecció a nivell Català: Decret Legislatiu 2/2008, pel qual s'aprova el Text Refós de la Llei 22/2003 de Protecció dels animals.


Pel que fa a la Directiva del Consell 79/409/CEE, de 2 d'Abril de 1979, relativa a la conservació de les aus silvestres, cada classificació de les espècies fa referència a:

- Annex I: espècies que seran objecte de mesures de conservació especials en quant al seu hàbitat, amb la finalitat d'assegurar la seva supervivència i reproducció a la seva àrea de distribució. En aquest sentit, es tindran en compte:
 - a) les espècies en perill d'extinció;
 - b) les espècies vulnerables a determinades modificacions dels seus hàbitats;
 - c) les espècies considerades com a rares perquè les seves poblacions són escasses o perquè la seva distribució local és limitada;
 - d) altres espècies que requereixin una atenció particular degut al caràcter específic del seu hàbitat.
- Annex II: degut al seu nivell de població, distribució geogràfica i al seu índex de reproducció en el conjunt de la Comunitat Europea, les espècies de l'annex II podran ser objecte de caça en el marc de la legislació nacional. Els Estats membres vetllaran perquè la seva caça no comprometi els esforços de conservació realitzats en la seva àrea de distribució.
 - a) Les espècies enumerades en la **part 1** de l'annex II podran caçar-se dins la zona geogràfica marítima i terrestres d'aplicació de la present Directiva
 - b) Les espècies enumerades a la **part 2** de l'annex II només es podran caçar en els Estats membres on se les mencioni.



 Zona d'abast de la RNC Cerdanya – Alt Urgell

 Límit municipal de Bellver de Cerdanya

 Límit de la finca Solà i Comes

**Pla de Gestió de la finca Solà i Comes
(Bellver de Cerdanya, 2011)**

Títol del plànol

**8.10 Abast Reserva Nacional de
Caça Cerdanya - Alt Urgell**

E 1 : 35000

UTM 1x1km