

Mesurant el pubis: nous paràmetres per datar restes ossis

02/2008 - **Antropologia**. Aquest treball defineix nous paràmetres que poden ser utilitzats en Antropologia Forense i Paleoantropologia per estudiar i definir l'edat, la salut i les condicions de vida de poblacions de temps passats. En concret, les autores han definit, mitjançant fórmules matemàtiques, el creixement de la zona isqueopúbica.

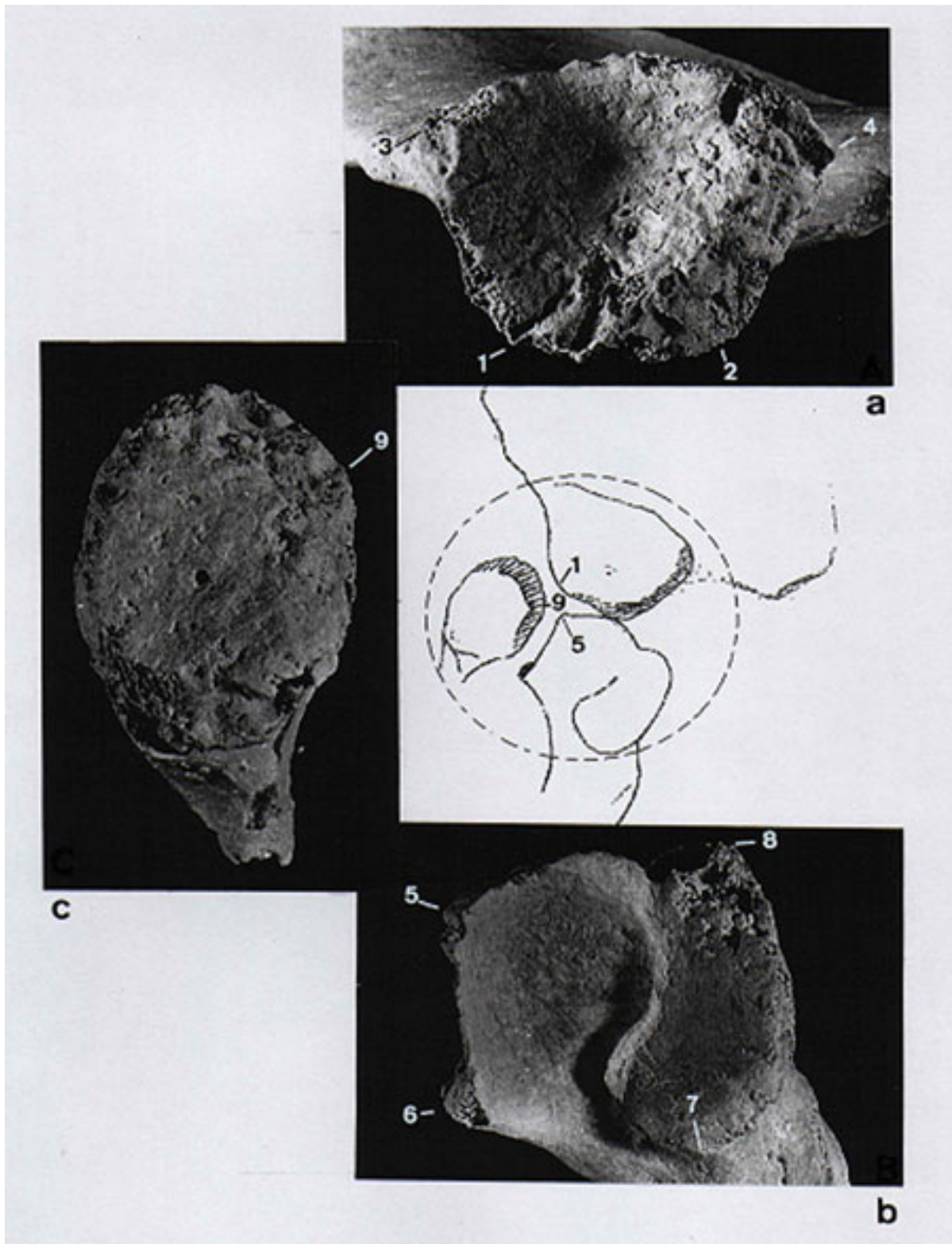


Esquelet d'un nen nouat.

Els estudis de maduració i creixement són bàsics per a la reconstrucció precisa dels perfils demogràfics de les poblacions passades, per a l'estimació de l'edat de les restes esquelètiques i per a la determinació i interpretació dels indicadors de salut i les condicions de vida d'una població. No obstant, perquè els models de maduració i creixement siguin aplicables al material esquelètic és important que els estudis de desenvolupament estiguin basats en observacions i mesures directes a partir de material osteològic d'identitat biològica documentada. Malgrat la necessitat creixent, en Antropologia Forense i Paleoantropologia, de disposar d'un registre de valors sobre el desenvolupament dels diferents elements esquelètics no existeixen moltes dades sobre el creixement basat en mesures directes. Aquest article, doncs, és un intent de cobrir la gran manca de dades existent en aquest camp mitjançant l'anàlisi del creixement de la zona isquiopúbica de l'os coxal a partir de material osteològic documentat.

L'os coxal és un dels elements esquelètics més important per la determinació sexual i d'edat. Malgrat la seva importància, no hi ha massa informació sobre el creixement pre i postnatal de l'os coxal o els seus elements (ili, isqui, i pubis). Els pocs estudis, que existeixen, estan limitats a etapes concretes del creixement, perdent la visió global del desenvolupament. De fet, fins ara ha estat difícil portar a terme estudis de creixement del coxal al llarg de totes les edats, a causa de la fusió dels seus elements, la qual dificulta la comparació de les mesures entre adults i subadults. Per resoldre aquesta dificultat, es fa necessari la utilització d'un punt de referència entre les mesures dels adults i els subadults, aquest punt de referència és el punt acetabular anatómic (punt de fusió dels tres elements del coxal).

La principal contribució del nostre treball és la definició del punt acetabular anatómic i la seva aplicació a l'estudi del creixement de l'os coxal des del naixement fins a la vellesa. En aquest article, partint del punt acetabular, s'analitzen 5 variables de l'àrea isquiopúbica (longitud del pubis, índex isquiopubic, diàmetre vertical de l'àrea articular del pubis, diàmetre horitzontal de l'àrea articular del pubis, i l'índex acetabular del pubis) mitjançant regressió polinomial. Aquesta metodologia fou aplicada a 4 col·leccions esquelètiques documentades procedents d'Europa occidental: la col·lecció de la UAB, la col·lecció anglesa de St Bride i dues portugueses Lisboa i Coimbra. Cap de les variables va mostrar comportament lineal a excepció de l'índex isquiopúbic i el diàmetre vertical de l'àrea acetabular del pubis. La longitud del pubis és la variable que té el creixement més complicat podent-se expressar amb un polinomi de cinquè grau. Les variables més adequades per l'estimació de l'edat tant de restes arqueològiques com forenses són les variables absolutes, no obstant de totes elles la millor és la longitud del pubis perquè pot ser aplicada fins els 25 anys d'edat.



Carme Rissech

Departament de Biologia Animal, de Biologia Vegetal i d'Ecologia

Universitat Autònoma de Barcelona

Rissech C i Malgosa A. 2007. Pubis growth study: Applicability in sexual and age diagnostic. *Forensic Science International*, 173:137-145.