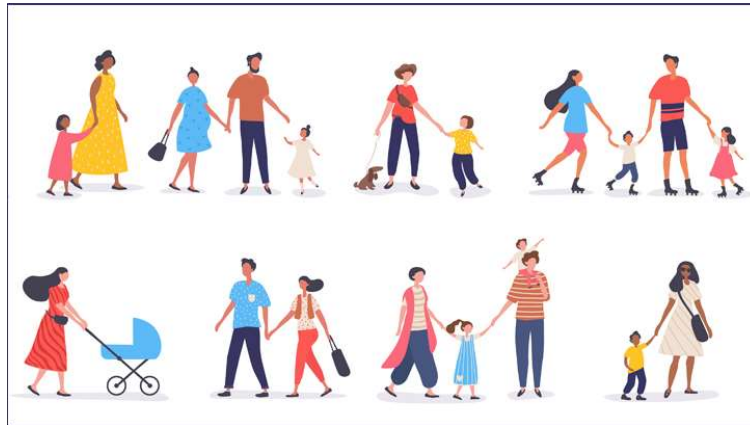


01/03/2022

## La desigualtat de les llars reconstituïdes: efecte en la infància



L'augment de les taxes de divorci i segones núpcies significa que les llars reconstituïdes, formades per una parella i almenys un fill no comú, són cada vegada més freqüents. En aquest estudi s'han analitzat les dades europees d'ingressos i condicions de vida de 22 països. Els resultats mostren que els infants de llars reconstituïdes tenen més probabilitats de no tenir cobertes les necessitats bàsiques, no perquè no es prioritzin les seves necessitats, sinó perquè es tracta de llars amb un major risc de pobresa. Així doncs, amb l'augment de llars reconstituïdes, augmenta el risc de pobresa infantil.

Istockphoto/Rudzhan Nagiev

L'augment de les taxes de divorci i segones núpcies significa que les llars reconstituïdes, formades per una parella i almenys un fill no comú, són cada vegada més freqüents. Els menors a llars reconstituïdes tendeixen a tenir pitjors resultats acadèmics i a experimentar un menor benestar, en comparació amb els infants d'altres llars intactes. També hi ha evidències que demostrarien que els infants no comuns reben menys suport econòmic en abandonar la llar parental. Aquestes diferències es poden reflectir en baixos recursos, preferències o diferents estratègies de repartició de recursos a llars reconstituïdes. Per exemple, alguns adults podrien estar menys disposats a prioritzar les necessitats dels infants amb qui no tenen una relació familiar directa.

En aquest article considerem les implicacions de la major prevalença de les llars reconstituïdes per a la pobresa infantil. Ens guien les preguntes següents: Les llars donen prioritats a les necessitats dels infants? En què es diferencien o són similars les llars reconstituïdes i intactes? Analitzem dades de l'Enquesta europea sobre ingressos i condicions de vida de 22 països europeus proporcionada per Eurostat. Per explorar les diferències entre llars reconstituïdes i intactes, classifiquem els països europeus en tres grups que comparteixen característiques històriques i econòmiques: Europa Occidental, Europa de l'Est i Europa del Sud.

En la línia d'investigacions anteriors, trobem que a tot Europa, les llars tendeixen a prioritzar les necessitats dels infants. Les diferències entre els adults són generalment petites, encara que mostren que les dones tendeixen a estar en desavantatge. Els infants de llars reconstituïdes tenen més probabilitats de no tenir les necessitats bàsiques cobertes en comparació amb els infants de llars intactes. Les diferències són particularment marcades a Europa de l'Est, on un de cada dos infants de llars reconstituïdes pateix privacions, en comparació amb un de cada quatre dels que viuen a llars intactes.

Finalment, examinem les raons que ens dues a aquest augment de risc. Trobem que les llars reconstituïdes són més pobres, però a diferència dels resultats mencionats anteriorment, no s'ha trobat evidència de que prioritzin les necessitats dels infants en menor mesura. Així, les dificultats per cobrir necessitats infantils en llars reconstituïdes reflecteixen, sobretot, un major risc de pobresa.

Aquests resultats tenen dues implicacions polítiques clau. Primerament, el fet que les llars donin prioritats als infants per prendre decisions de despesa reforça en valor de les transferències, com ara les prestacions per fill, com una estratègia eficaç de reducció de la pobresa infantil. En segon lloc, les llars reconstituïdes són més pobres de mitjana, per tant, l'augment en la proporció d'infants que creixen a les llars reconstituïdes pot resultar en un augment de la pobresa infantil.

Aquest estudi ha estat finançat pel programa Beatriu de Pinós de la Secretaria d'Universitats i Recerca del Departament d'Empresa i Coneixement de la Generalitat de Catalunya, i Marie Skłodowska-Curie COFUND (nº de contracte 801370) H2020.

### **Alba Lanau**

Centre D'Estudis Demogràfics (CED)

Universitat Autònoma de Barcelona

[alanau@ced.uab.es](mailto:alanau@ced.uab.es)

### **Referències**

Lanau, A. (2021). **Children First? Intra-Household Inequality in Reconstituted Couple Households**. *Journal of Family Issues*. <https://doi.org/10.1177/0192513X211055112>

[View low-bandwidth version](#)